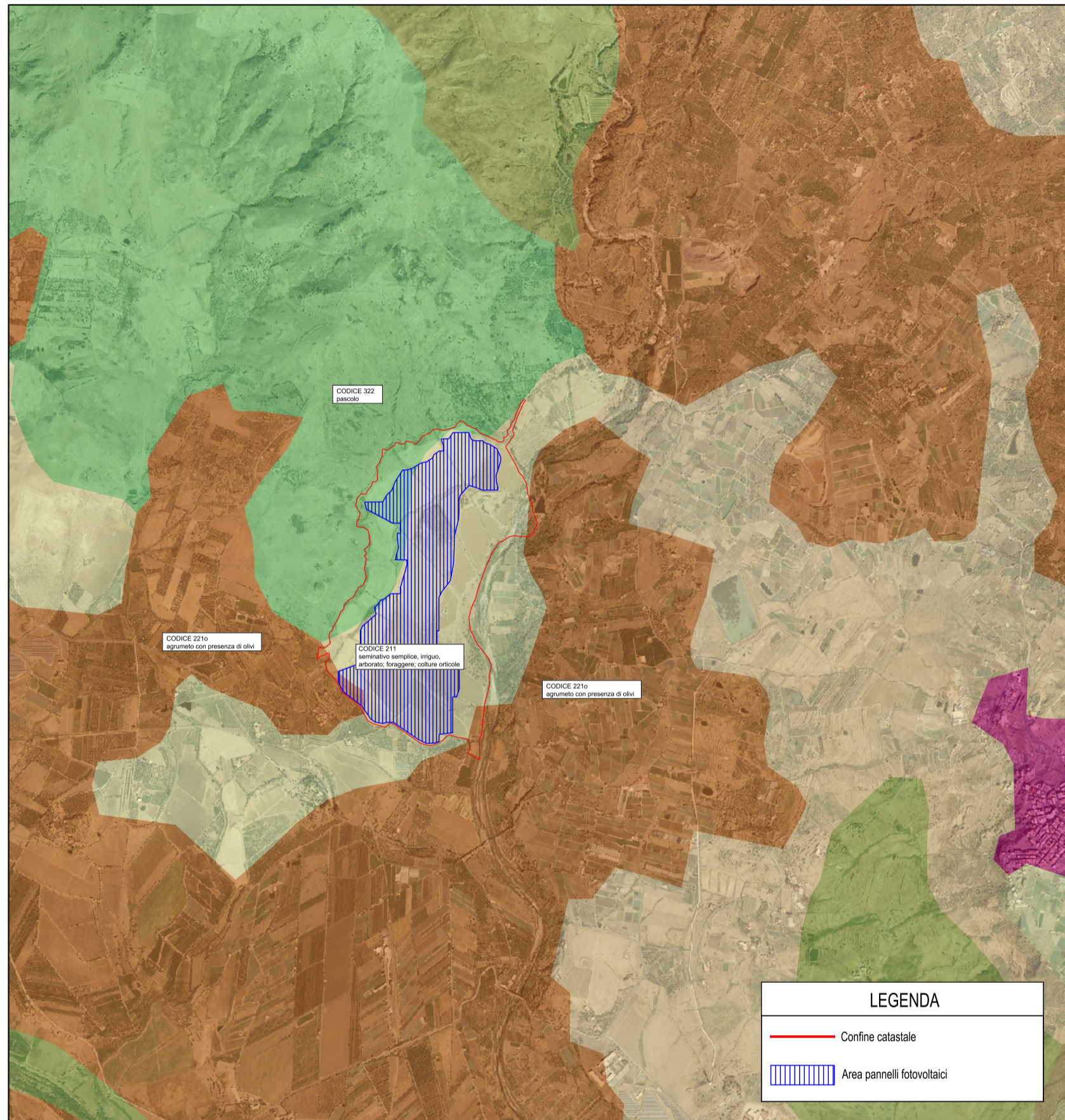


ArcGIS Web Map



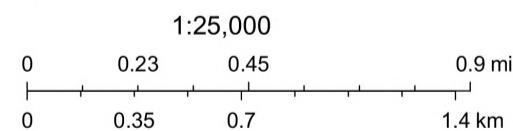
LEGENDA

- Confine catastale
- Area pannelli fotovoltaici

February 8, 2021

- Carta uso del suolo
- 111 zone urbanizzate tessuto denso
 - 112 zone urbanizzate tessuto rado
 - 121 aree industriali
 - 122 infrastrutture generiche
 - 123 aree portuali
 - 124 aeroporti
 - 131 aree in costruzione, escavazioni, suoli rimaneggiati
 - 132 discariche
 - 133 aree estrattive
 - 141 aree verdi urbane sportive e ricreative
 - 142 aree archeologiche
 - 211 seminativo semplice, irriguo, arborato; foraggiere; colture orticole
 - 211a seminativo con presenza di agrumi

- 211c seminativo con presenza di ortaggi
- 211k seminativo con presenza di carrubi
- 211ko seminativo con presenza di carrubi e olivi
- 211m seminativo con presenza di mandorli
- 211mo seminativo con presenza di mandorli e olivi
- 211o seminativo con presenza di olivi
- 211om seminativo con presenza di olivi e mandorli
- 211s seminativo con presenza di serre o tendoni
- 212 colture in serra e sotto tunnel
- 212v colture in serra o sotto tunnel con presenza di viti
- 221 agrumeto
- 221c agrumeto con presenza di ortaggi
- 221o agrumeto con presenza di olivi



S.I.T.R. Regione Siciliana, Area 2 Interdipartimentale - Dipartimento Urbanistic - SITR



REPUBBLICA ITALIANA
Regione Sicilia
Provincia di Enna
Comune di Centuripe



Progetto per la realizzazione di un impianto agrovoltaiico, denominato "Impianto Agrovoltaiico Centuripe Piana di Mazza", per la produzione di energia elettrica da fonte solare fotovoltaica della potenza complessiva di 40MWp sito nel comune di Centuripe (EN) in località "Piana di Mazza" e delle relative opere connesse nei comuni di Adrano (CT) e Biancavilla (CT) .
- PROGETTO DEFINITIVO -

TOZZIgreen

COMMITTENTE

Tozzi Green S.p.A.
 Capitale Sociale € 2.300.000,00 i.v.
 R.E.A. n. RA-174504
 P.IVA e C.F. IT02132890399
 Tel. +39 0544 525311 Fax. +39 0544 525319 www.tozzigreen.com



PROGETTAZIONE

I.C.A. engineering s.a.s.
 C.F./P.IVA 01718630856
 Sede legale Via Malta, 5 - 93100 Caltanissetta (CL)
 tel. 0934-556646 fax 0934-555464
 e-mail info@icaengineering.it
 www.icaengineering.it

Organizzazione con Sistema di Gestione per la Qualità
 Certificato UNI EN ISO 9001:2015 (certificato n. 3847 rilasciato da ISE. CERT. SRL)



UNIVERSITÀ DEGLI STUDI FIRENZE
 Università degli Studi di Firenze
 Dr. Enrico Palchetti
 Piazzale delle Cascine, 18 - 50121 Firenze
 Centralino +39 055 2758000
 enrico.palchetti@unifi.it - dagri@pec.unifi.it

PROGETTAZIONE GENERALE
 Ing. Fabio S. Corvo
 Ing. Dario D. Corvo

PROGETTAZIONE STRUTTURALE
 Ing. Fabio Alabiso

STUDIO GEOLOGICO
 dott.geol. Massimiliano M. Rizzo

STUDIO AGRONOMICO
 dott.for. Giacomo Maria Vincenzo Lo Piccolo
 dott.for. Vincenzo Caruana

COORDINAMENTO PER LA SICUREZZA
 Ing. Dario D. Corvo

VALUTAZIONE IMPATTO ACUSTICO
 Ing. Antonio Lunetta
 Arch. Marco Antonio Cocciadiferno

VALUTAZIONE IMPATTO ARCHEOLOGICO
 dott. Andrea Scifo

Assicurazione qualità
 Ing. Fabio S. Corvo

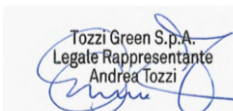
ELABORATO

**INQUADRAMENTO TERRITORIALE
 USO DEL SUOLO**

PROGETTAZIONE:



COMMITTENTE



Scala	Pratica	Codice elaborato
1:25'000	224pr	RS06EPD0014A0

Rev	Data	Motivazione	Redatto	Verificato	Approvato	Autorizzato
B						
A	SETTEMBRE 2021	PRIMA EMISSIONE	FABIO S. CORVO	FABIO S. CORVO	DARIO D. CORVO	DARIO D. CORVO

Questo documento e' di nostra proprieta' esclusiva. E' proibita la riproduzione anche parziale e la cessione a terzi senza la nostra autorizzazione.