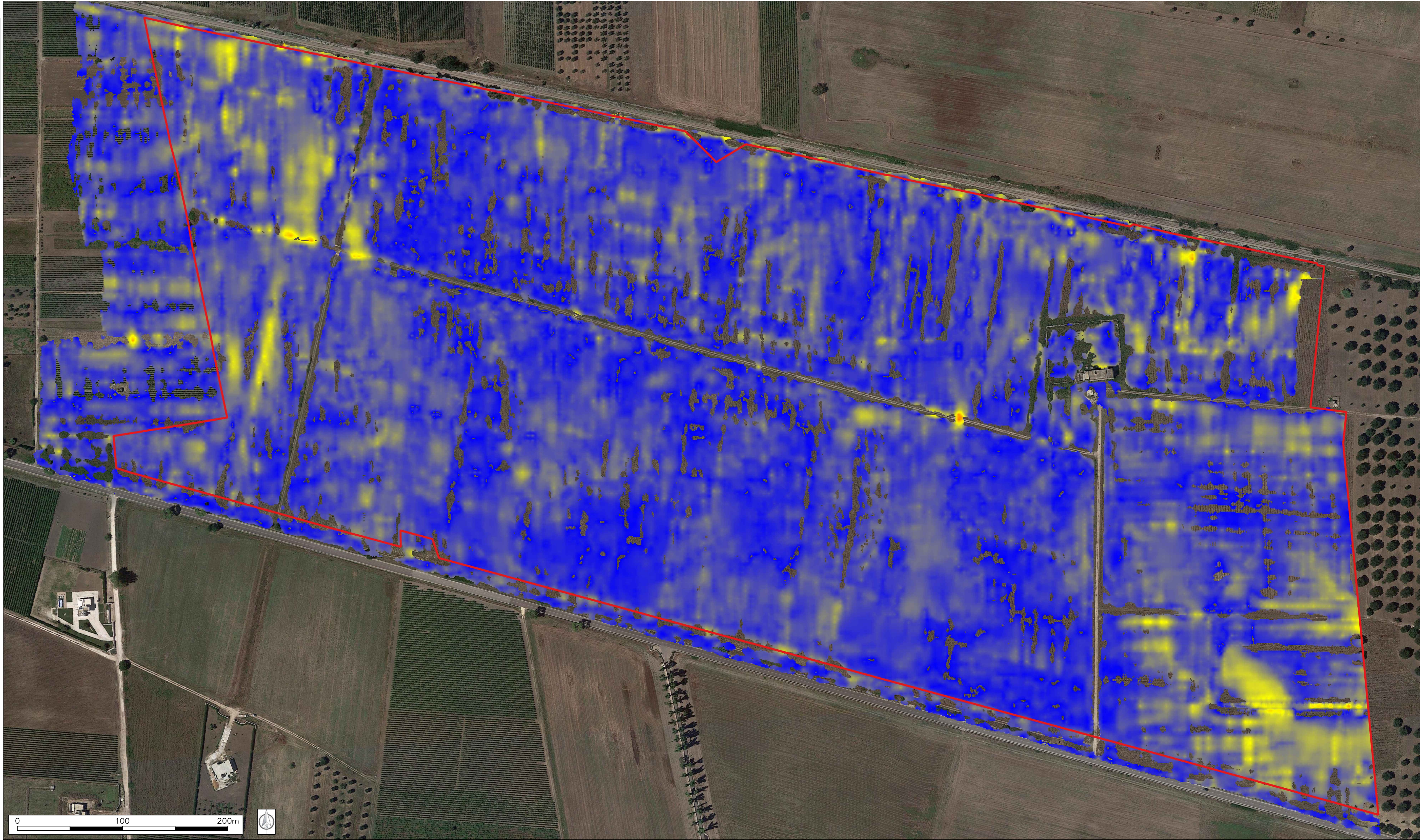


**LEGENDA**

▭ AREA IMPIANTO DI PRODUZIONE

Velocità massima

- 0.01
- 0.0825
- 0.155
- 0.2275
- 0.3



**REGIONE PUGLIA**

COMUNE DI GUAGNANO

PROVINCIA DI LECCE

Località "Li Poggi"



**IMPIANTO DI PRODUZIONE DI ENERGIA ELETTRICA PER  
CONVERSIONE FOTOVOLTAICA DELLA FONTE SOLARE  
"LI POGGI" - POTENZA DI PICCO 30,06 MW<sub>p</sub>**

OPERE DI CONNESSIONE NEI COMUNI DI: GUAGNANO (LE), SAN PANCRAZIO SALENTINO (BR), ERCHIE (BR)

PROGETTO DEFINITIVO - CODICE AU V1YFCO5

PROGETTAZIONE:

**IA.ING S.R.L.**  
Viale M. Chiatante n. 60 - 73100 LECCE  
Tel. 0832-242193  
e-mail: info@iaing.it

COMMITTENTE:

**acciona**  
ACCIONA Energia Global Italia S.r.l.  
Via Achille Campanile, n. 73 - 00144 ROMA  
Tel. +39 06 5051 4225

Ing. Gianluca Perrone

Ing. Enrico Fedele



**Titolo elaborato**  
**AREE INONDABILI PER EVENTI CON TR=200 ANNI**  
**(Velocità massime assolute puntuali)**

Questo elaborato è di proprietà della IA.ING s.r.l. pertanto non può essere riprodotto né integralmente, né in parte senza l'autorizzazione scritta della stessa. Da non utilizzare per scopi diversi da quelli per cui è stato fornito.				
Data	Codice Pratica	Codice Ident. Elaborato	Scala	N. Elaborato
22/10/2020	V1YFCO5_RelazioneIdraulica_03		1:2.000	EG.28.03
Redatto	Controllato	Approvato	Descrizione	
E.T.	E.F./F.P.	E.F./G.P.	Elaborato Grafico	
N° revisione	Data Revisione	Oggetto revisione		
0	22/10/2020	Prima emissione		

