

CONFIGURAZIONE IMPIANTO	
Potenza	48.000 kW
WTG	Siemens Gamesa SGI 170 6.0MW @135m HH
Potenza singola WTG	6000 kW
n° WTG	8

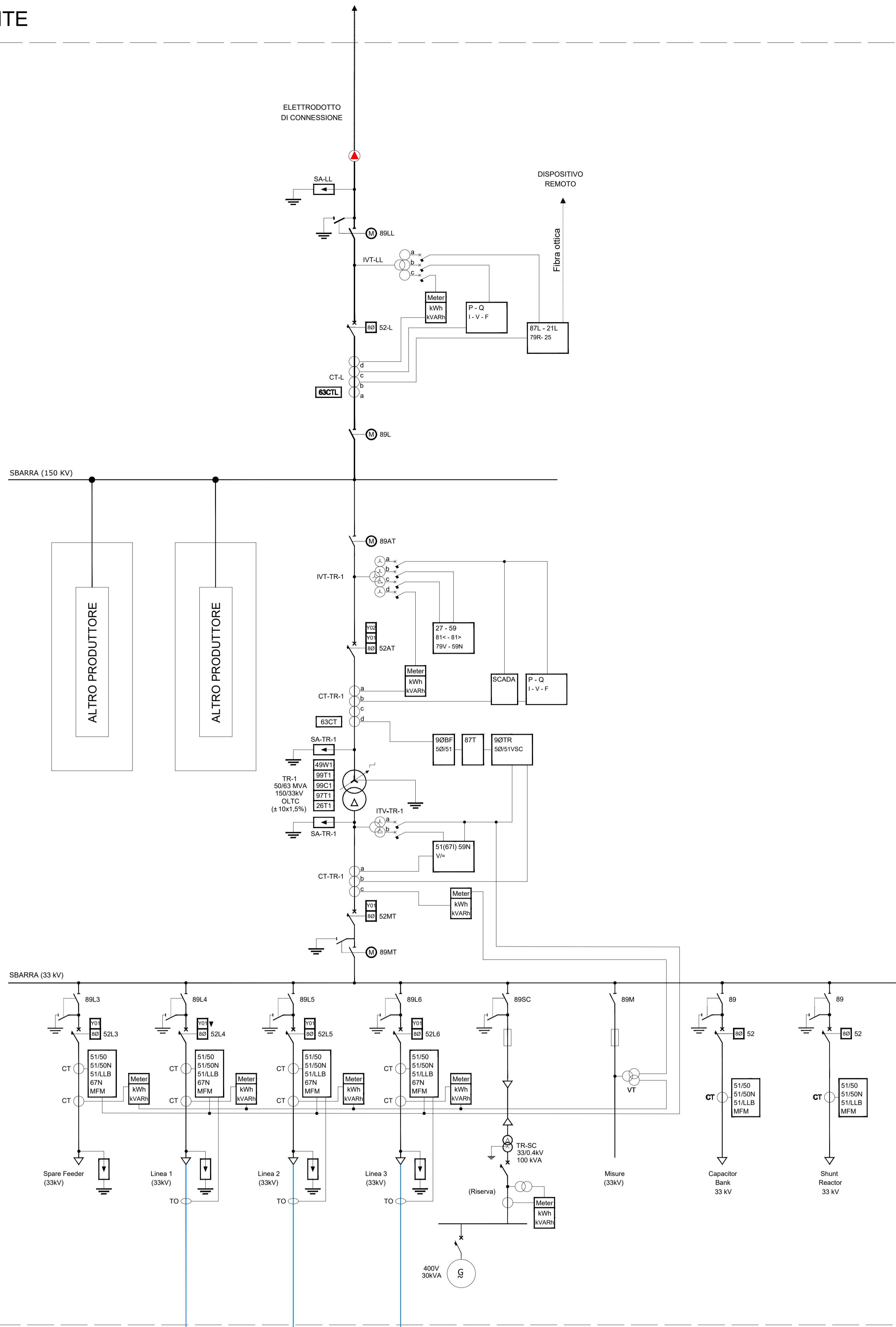
SIMBOLI	
	INTERRUTTORE AT CON COMANDO MOTORIZZATO
	SEZIONATORE MOTORIZZATO CON INTERBLOCCO LAME DI TERRA
	SCARICATORI
	TRASFORMATORI DI TENSIONE
	TRASFORMATORI DI CORRENTE
	TRASFORMATORI DI POTENZA
	GRUPPO ELETTROGENO
	FUSIBILE
	TERMINALE CAVI AT

LEGENDA FUNZIONI DI PROTEZIONE	
27	MINIMA TENSIONE
50	MASSIMA CORRENTE INSTANTANEA
51	MASSIMA CORRENTE RITARDATA
51N	GLIANTO A TERZA TEMPO DEFATTO
59V0	MASSIMA TENSIONE RESIDUA
67N	DIREZIONALE DI TERRA
80a	PROTEZIONE MANCANZA TENSIONE AUSILIARIA
81	PROTEZIONE DI MASSIMA FREQUENZA
87TR	DIFERENZIALE DI TRASFORMATORE
88	DISPOSITIVO DI BLOCCO
90	DISPOSITIVO DI REGOLAZIONE VARIATORE SOTTO CARICO
25TR	TEMPERATURA OLIO TRASFORMATORE
97TR	BUCHHOLZ TRASFORMATORE
99TR	LIVELLO OLIO TRASFORMATORE
99SC	LIVELLO OLIO VARIATORE SOTTO CARICO DEL TRASFORMATORE
97SC	BUCHHOLZ VARIATORE SOTTO CARICO DEL TRASFORMATORE
63	PRESSIONE OLIO TRASFORMATORE

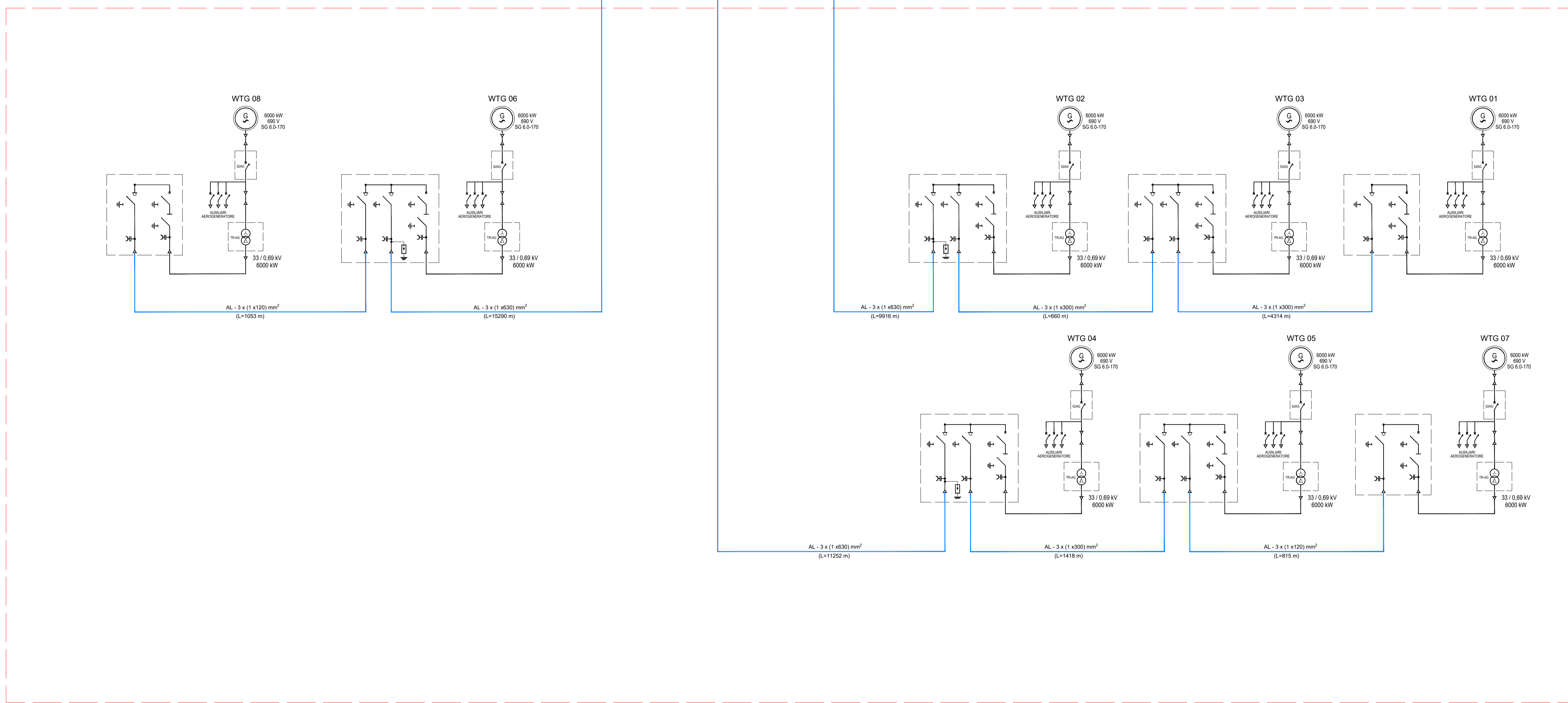
LEGENDA FUNZIONI DI MISURA	
COSEI	FAITTORE DI POTENZA
F	FREQUENZA
I	CORRENTE
P	POTENZA ATTIVA
Q	POTENZA REATTIVA
V	TENSIONE
W0	ENERGIA ATTIVA
W0R	ENERGIA REATTIVA

STAZIONE ELETTRICA
"ROTELLO" - TERNA - (380/150KV)

SOTTOSTAZIONE ELETTRICA UTENTE



WIND FARM



REV.	DATE	DESCRIPTION	PREPARED	CHECKED	APPROVED
03	18/03/2021	Revisione per commenti	SCS Ingegneria	SCS Ingegneria	SCS Ingegneria
02	22/02/2021	AGGIORNAMENTO SSU E CAVIDOTTO	V. Decaris	S. Micoli	A. Serp
01	11/02/2021	SECONDA EMISSIONE	SCS Ingegneria	SCS Ingegneria	SCS Ingegneria
00	21/02/2021	FIRST ISSUE	V. Decaris	S. Micoli	A. Serp

		IMPIANTO EOLICO DELLA POTENZA COMPLESSIVA 48 MW, COMUNE DI SERRACAPRIOLA (FG)	
PROJECT:		GRE.EEC.D.24.IT.W.15228.00.090.03	
CLASSIFICATION:		FORMAT:	SCALE:
WIND FARM		A0	1:1
UTILIZATION SCOPE:		TITLE:	
Iter Autorizzativo		Schema Elettrico Unifilare	
VALIDATION			
VALIDATED BY:	PANSINI	CODE:	
VERIFIED BY:	PROVASI	GROUP:	PLANT:
COLLABORATORS:	SUPPORT TEAM	GRE.EEC.D.24.IT.W.15228.00.090.03	009003