



Progetto per la realizzazione impianto per la produzione di energia elettrica da fonte eolica, ai sensi del Digs n. 387 del 2003, composto da n° 7 aerogeneratori, per una potenza di 39,2 MW, sito nel comune di Castelpagano (BN)

**PROPRONENTE**  
**Cogein Energy**  
 Cogein Energy S.r.l.  
 Via Duchesne, 107 - 00153 Roma  
 Tel. 061.19666913 - Fax. 061.7618640  
 www.cogein.it  
 cogeinenergy@pec.it

**ELABORATO**  
**TAV-14** PIANO STRALCIO PER L'ASSETTO IDROGEOLOGICO

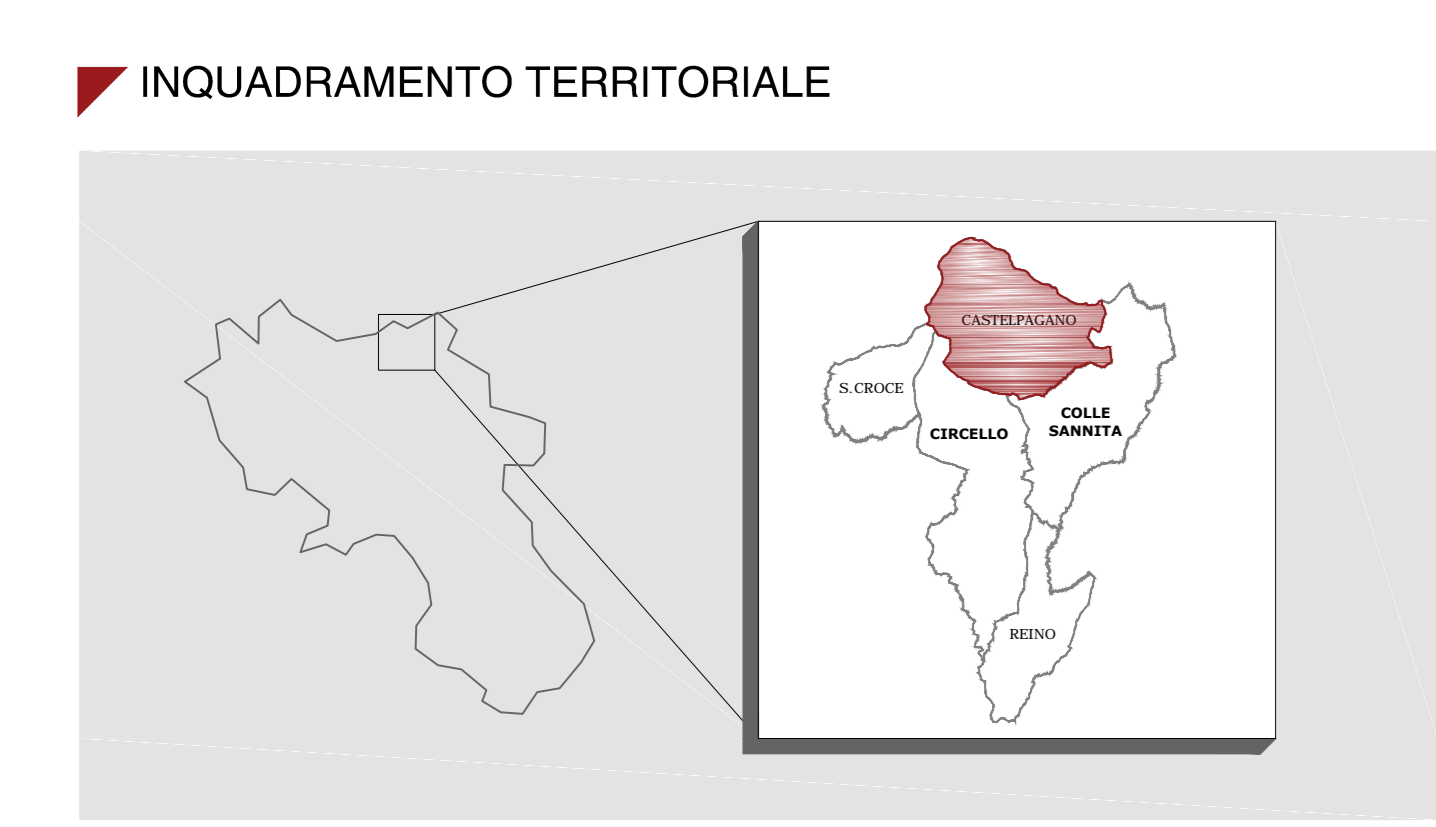
**SCALA** 1:10000 **REVISIONE** 0 **DATA** 01/2021

**PROGETTAZIONE**  
 Ing. Giuseppe De Masi

**REDAZIONE**  
 Ing. Federica Mallozzi  
 Dott. Rino Castaldo  
 Arch. Rosario Manco

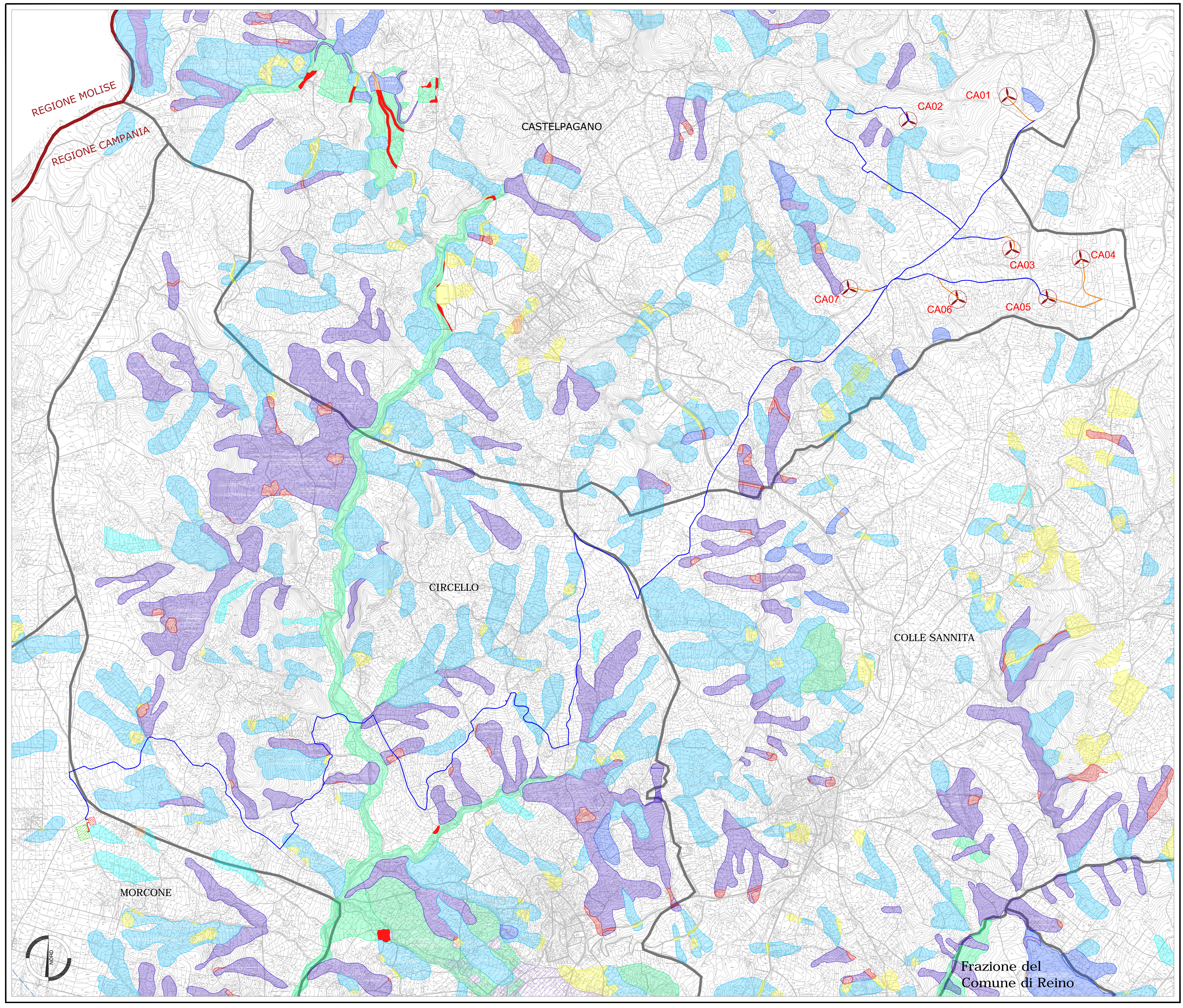
**VERIFICATO**  
 Ing. Federica Mallozzi

**APPROVATO**  
 Ing. Giuseppe De Masi



- LEGENDA**
- Confine regionale
  - Confine comunale
  - ⊗ Aerogeneratore di progetto
  - Cavidotto MT su strada esistente
  - Cavidotto su strada di nuova costruzione MT
  - Cabina di sezionamento
  - ⊞ Stazione di trasformazione 30 – 150kV Cogein
  - ⊞ Stazione elettrica di smistamento Morcone
  - Cavidotto AT di collegamento 150 kV

- LEGENDA**
- Psai UoM (ex Autorità di Bacino) LIRI, VOLTURNO E GARIGLIANO – RISCHIO FRANA
- R4 – RISCHIO MOLTO ELEVATO
  - R3 – RISCHIO ELEVATO
  - R2 – RISCHIO MEDIO
  - R1 – RISCHIO BASSO
  - A4 – AREA DI ALTA ATTENZIONE
  - A3 – AREA DI MEDIO-ALTA ATTENZIONE
  - A2 – AREA DI MEDIA ATTENZIONE
  - A1 – AREA DI BASSA ATTENZIONE
  - Rpa – AREA A RISCHIO POTENZIALMENTE ALTO
  - Rpb – AREA A RISCHIO POTENZIALMENTE BASSO
  - ApA – AREA DI ATTENZIONE POTENZIALMENTE ALTA
  - Apb – AREA DI ATTENZIONE POTENZIALMENTE BASSA



Frazione del Comune di Reino