



Progetto per la realizzazione impianto per la produzione di energia elettrica da **fonte eolica**, ai sensi del Dlgs n. 387 del 2003, composto da n° 7 aerogeneratori, per una potenza di 39,2 MW, sito nel comune di **Castelpagano (BN)**



REGIONE
CAMPANIA

PROPONENTE



COMUNE DI
CASTELPAGANO

**Cogein
Energy**

Cogein Energy S.r.l.

Via Diocleziano, 107 - 80125 Napoli

Tel. 081.19566613 - Fax. 081.7618640

www.newgreen.it

compinvestimenti@libero.it

cogeinenergy@pec.it

ELABORATO

TAV-19.7

FOTOINSERIMENTI
COMUNE DI CERCEMAGGIORE



COMUNE DI
CIRCELLO

SCALA

REVISIONE

0

DATA

01/2021



COMUNE DI
COLLE SANNITA

PROGETTAZIONE

Ing. Giuseppe De Masi

REDATTO

Ing. Federica Mallozzi

Dott. Rino Castaldo

Arch. Rosario Manco

VERIFICATO

Ing. Federica Mallozzi

APPROVATO

Ing. Giuseppe De Masi



COMUNE DI
MORCONE

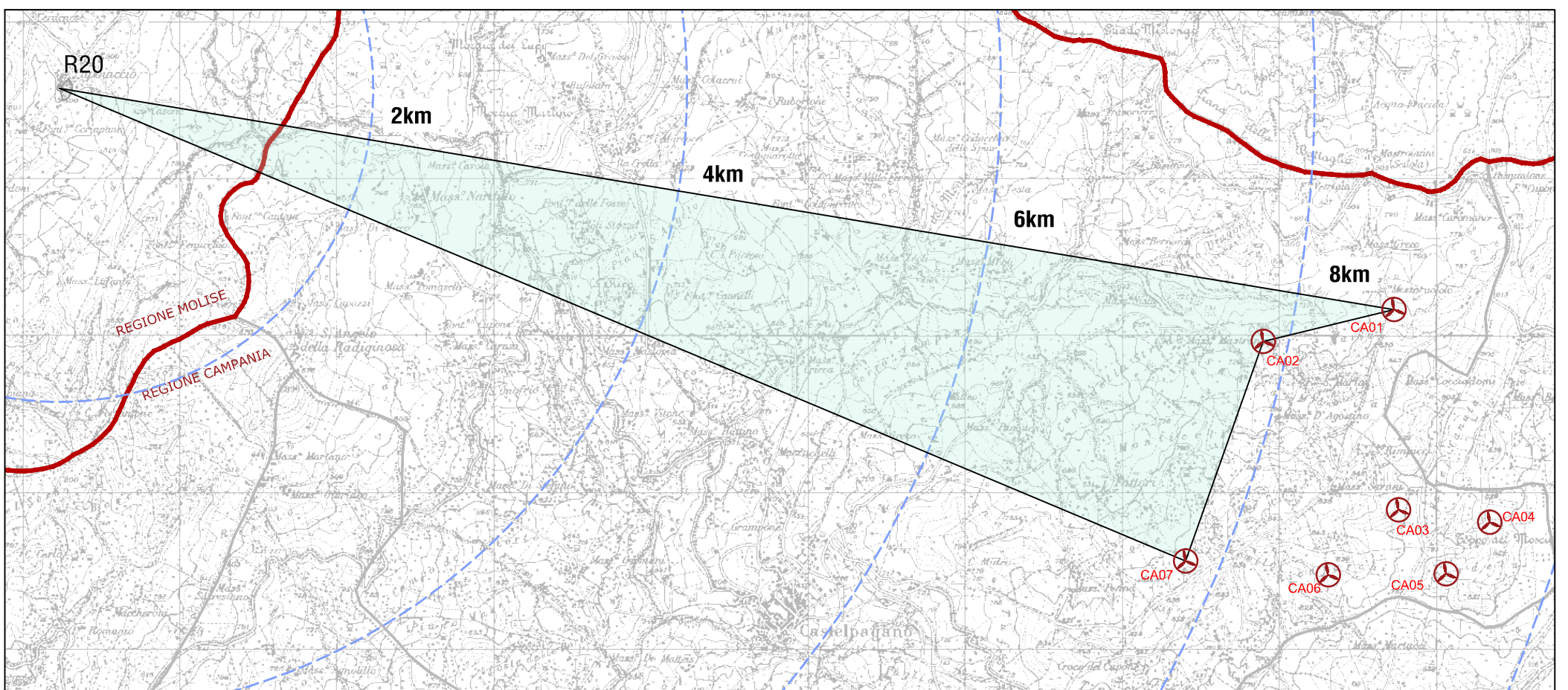




Panoramica - Stato di fatto - Stato di progetto



COMUNE DI CERCEMAGGIORE	
LOCALITA' CAPOIACCIO	
PANORAMICA	TAV N. 20
CAMPO VISIVO	13°
N° WTG VISIBILI NEL CAMPO VISIVO	0
N° WTG VISIBILI ALL'ALTEZZA DELL'APICE DELLE PALE	0
N° WTG VISIBILI ALL'ALTEZZA DEL MOZZO	0
DISTANZA WTG PIU' VICINA [m]	7835m
DISTANZA WTG PIU' LONTANA [m]	9560m



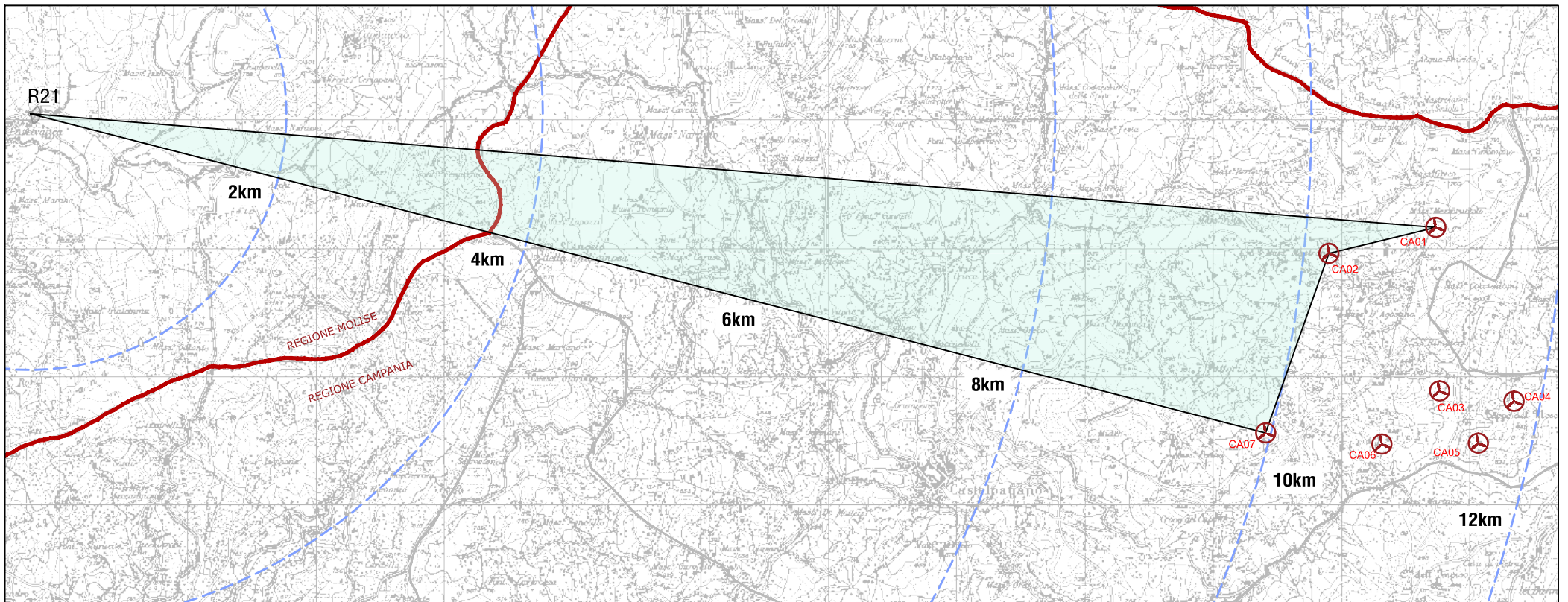
LEGENDA

- Confine regionale
- Confine comunale
- Aerogeneratore di progetto
- Ricettore
- Cono fotografico
- Distanze dall'impianto

La scena a carattere rurale si presenta formata da una distesa occupata a seminativo che si estende, crescendo dolcemente, fino all'orizzonte, occupando interamente l'unico piano di visuale. In primo piano si nota la presenza di elementi sinantropici, che si diradano, invece, andando verso l'orizzonte. Sporadici filari di alberi sono disseminati su tutta la panoramica. La scena si presenta coerente ed ordinata, senza, tuttavia, la presenza di elementi caratteristici o di rilievo. **L'impianto di progetto non risulta visibile.**



COMUNE DI CERCEMAGGIORE	
TORRE CASELVATICA	
PANORAMICA	TAV N. 21
CAMPO VISIVO	10°
N° WTG VISIBILI NEL CAMPO VISIVO	0
N° WTG VISIBILI ALL'ALTEZZA DELL'APICE DELLE PALE	0
N° WTG VISIBILI ALL'ALTEZZA DEL MOZZO	0
DISTANZA WTG PIU' VICINA [m]	9960m
DISTANZA WTG PIU' LONTANA [m]	11795m

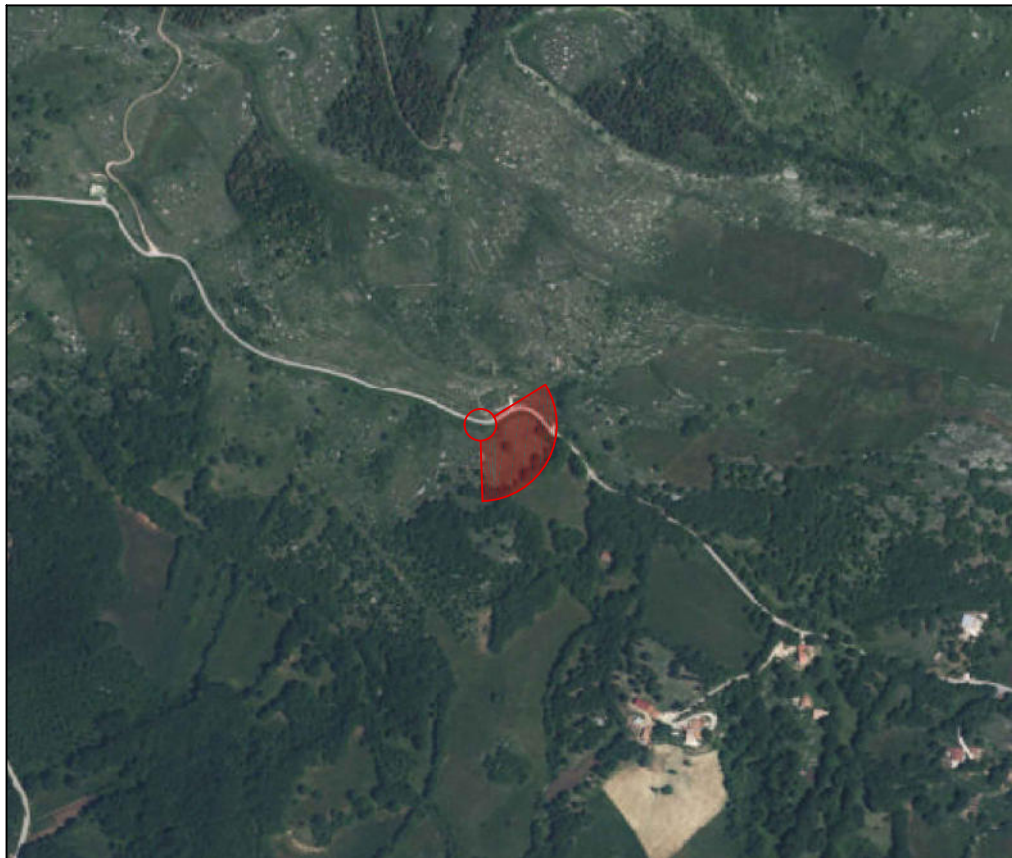


LEGENDA

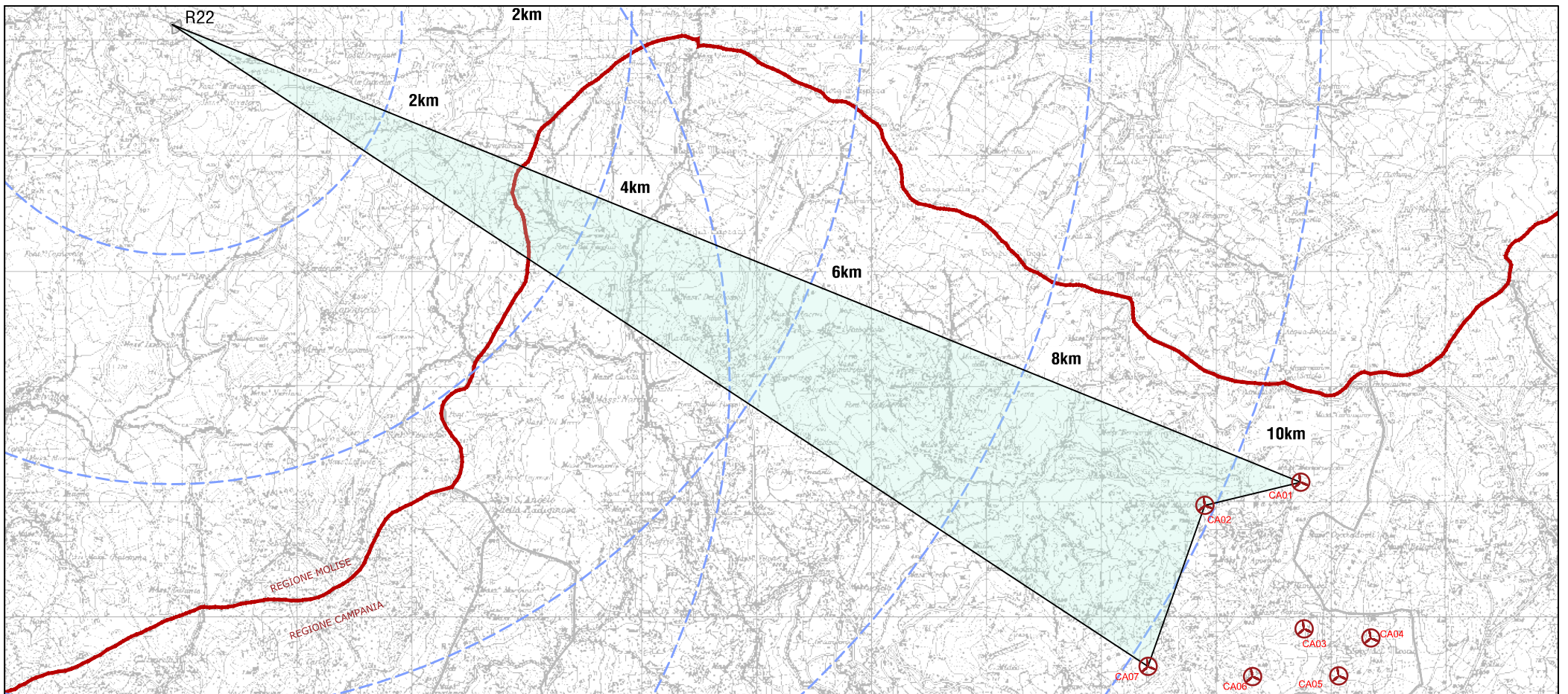
- Confine regionale
- Confine comunale
- Aerogeneratore di progetto
- R01 Ricettore
- Cono fotografico
- - - Distanze dall'impianto

Torre Caselvatica è una torre del XVI situata in località Caselvatico a sud del comune di Cercemaggiore vincolata il 26/06/2013 ai sensi dell'art. 13 D.Lgs 142/2004. Ricostruita più volte, presenta oggi una fase cinquecentesca presentando alcuni fori per colubrine ed armi da fuoco. Evidentemente forte fu il terremoto del 1456 che distrusse questo abitato e la vicina S. Croce, che per lungo tempo rimasero inabitate.

Gli aerogeneratori non sono visibili dalla torre, il punto di vista per il fotoinserimento si riferisce, infatti, ad un punto situato sulla strada che scende dalla torre e presenta un'apertura maggiore nella direzione di impianto. Il primo piano di visuale è quasi interamente occupato dalla strada dalla quale è stata scattata la panoramica, che dona profondità alla scena attraverso la presenza dei due punti focali collocati a sinistra e a destra. La scena è quella tipica di un ambiente periurbano rurale, come quello del contesto di indagine. **L'impianto di progetto non risulta visibile.**



COMUNE DI CERCEMAGGIORE	
RESTI INSEDIAMENTO SANNITICO SUL MONTE SARACENO	
PANORAMICA	TAV N. 22
CAMPO VISIVO	13°
N° WTG VISIBILI NEL CAMPO VISIVO	0
N° WTG VISIBILI ALL'ALTEZZA DELL'APICE DELLE PALE	0
N° WTG VISIBILI ALL'ALTEZZA DEL MOZZO	0
DISTANZA WTG PIU' VICINA [m]	7835m
DISTANZA WTG PIU' LONTANA [m]	11795m



LEGENDA

- Confine regionale
- Confine comunale
- Aerogeneratore di progetto
- R01 Ricettore
- Cono fotografico
- - - Distanze dall'impianto

L'insediamento di Cercemaggiore, ubicato sulla cima di Monte Saraceno, si sviluppa nella parte più alta del monte. È articolato in due cinte, il cui circuito in parte si sovrappone. Le mura sono generalmente costruite con blocchi rozzi di forma poligonale, con una sola faccia a vista, in cui si aprono due porte.

La panoramica è stata ottenuta dalla strada che cinge il sito archeologico, di cui si intravede nella parte destra dell'immagine la recinzione dello stesso. La scena è formata da cinque piani di visuale. Il primo corrisponde alla strada da cui è stata ottenuta la panoramica e dalla recinzione appena menzionata. Il secondo si sviluppa nella zona centrale e corrisponde alla macchia boscata che costeggia la strada. Sullo skyline della parte più a sinistra del rilievo che fa da fondo si intravedono una serie di aerogeneratori. **L'impianto di progetto non risulta visibile.**