



Progetto per la realizzazione impianto per la produzione di energia elettrica da **fonte eolica**, ai sensi del Dlgs n. 387 del 2003, composto da n° 7 aerogeneratori, per una potenza di 39,2 MW, sito nel comune di **Castelpagano (BN)**



REGIONE
CAMPANIA



COMUNE DI
CASTELPAGANO



COMUNE DI
CIRCELLO



COMUNE DI
COLLE SANNITA



COMUNE DI
MORCONE

PROPONENTE

**Cogein
Energy**

Cogein Energy S.r.l.

Via Diocleziano, 107 - 80125 Napoli
Tel. 081.19566613 - Fax. 081.7618640
www.newgreen.it
compinvestimenti@libero.it
cogeinenergy@pec.it

ELABORATO

TAV-22

REPORT FOTOGRAFICO SIC "BOSCO DI CASTELPAGANO E TORRENTE TAMMARECCHIA", "SORGENTI E ALTA VALLE DEL FIUME FORTORE" E "BOSCO MAZZOCCA"

SCALA

REVISIONE

0

DATA

01/2021

PROGETTAZIONE

Ing. Giuseppe De Masi

REDATTO

**Ing. Federica Mallozzi
Arch. Rosario Manco**

VERIFICATO

Ing. Federica Mallozzi

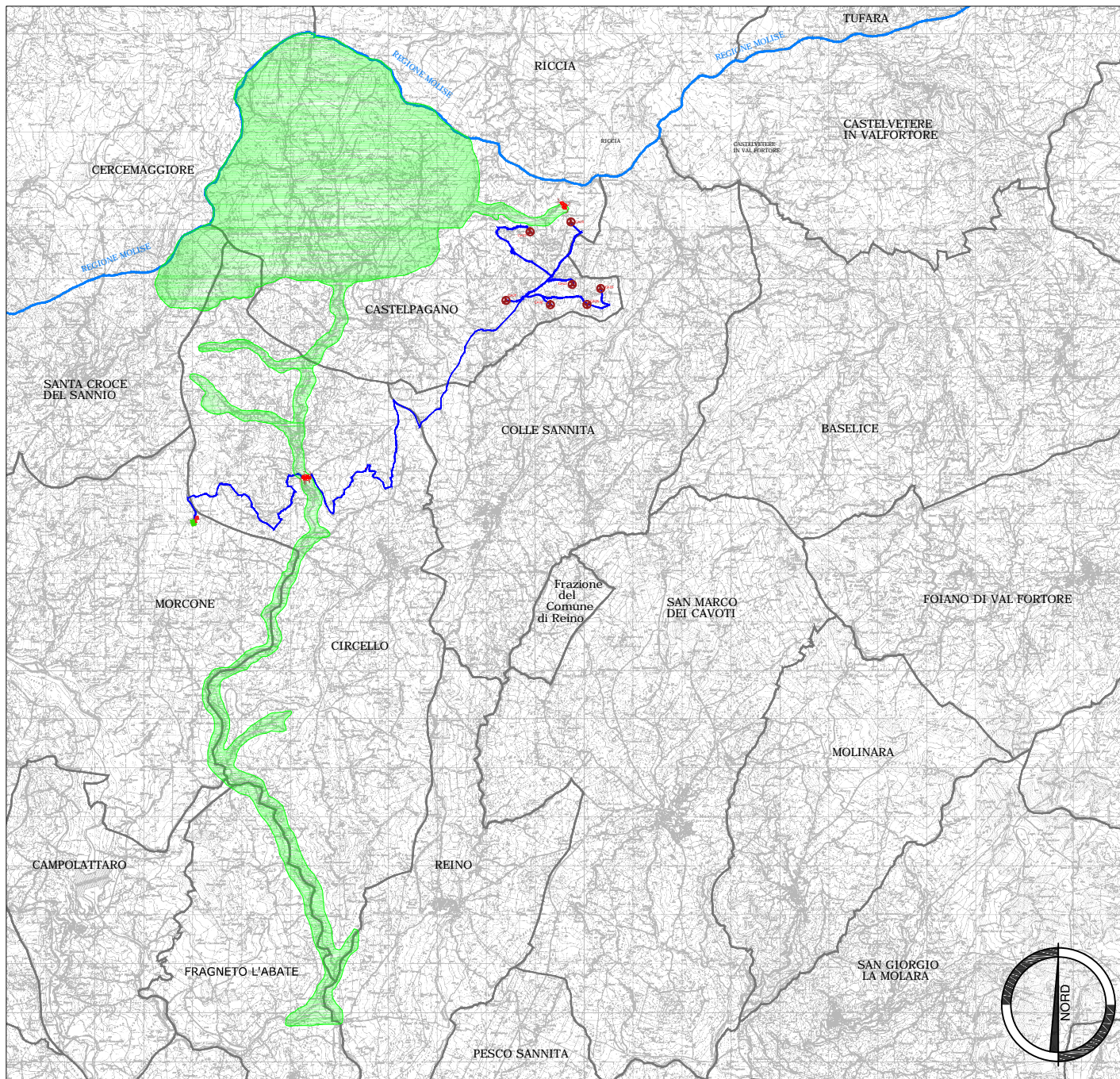
APPROVATO

Ing. Giuseppe De Masi



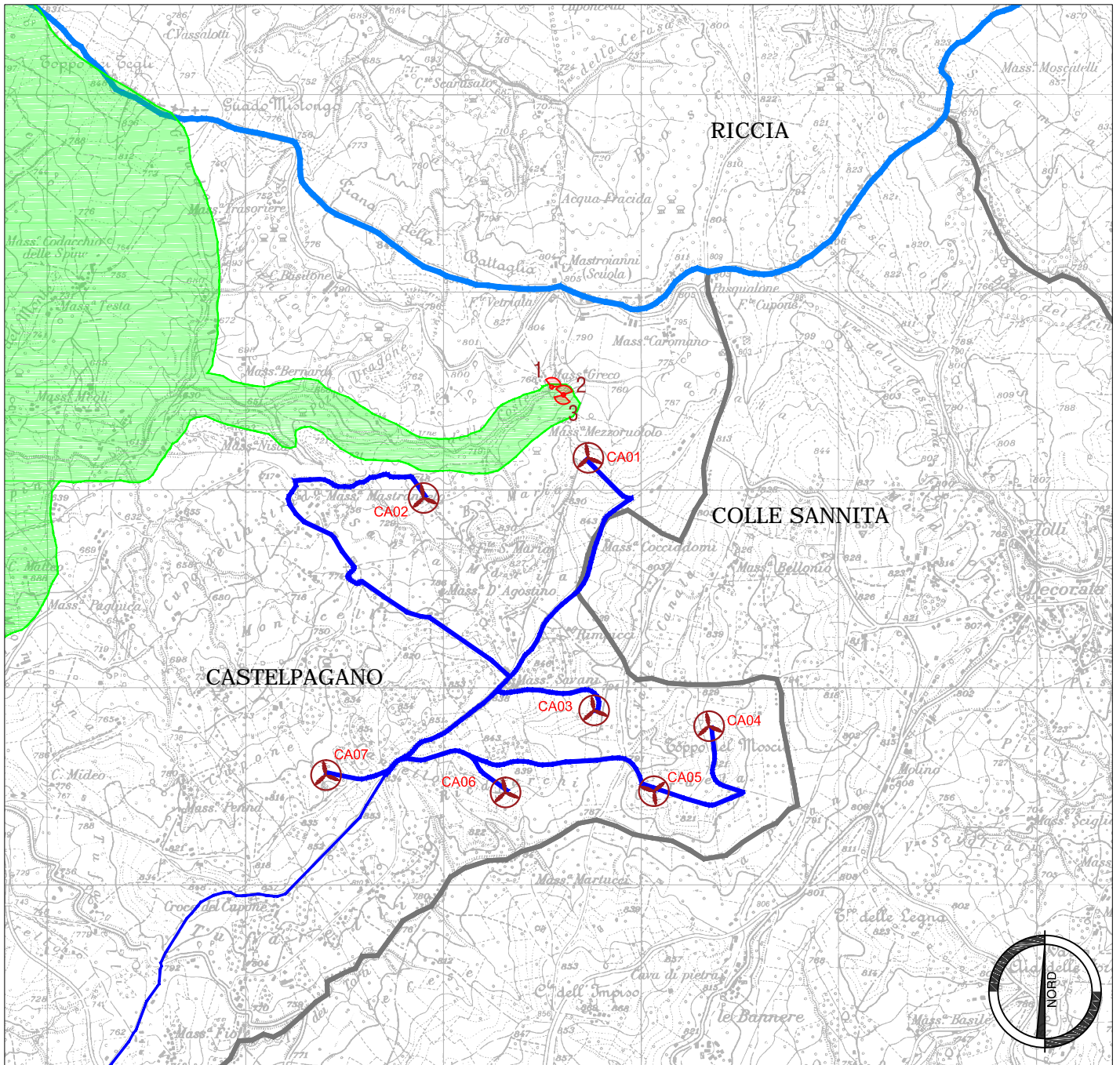
SIC "BOSCO DI CASTELPAGANO E TORRENTE TAMMARECCHIA"

Il sic Bosco di Castelpagano e torrente Tammarecchia si sviluppa sui territori di Castelpagano, che occupa quasi totalmente, Circello, Fragneto L'Abate e Santa Croce del Sannio, per un'area complessiva di 3061 ha ad una quota media di 700 m.s.l.m.. Il sito è interessato da vegetazione formata prevalentemente da boschi misti con lunghi tratti a vegetazione tipica dei corsi d'acqua. Importante è la comunità di chirofteri. Il sito si trova a circa 150 m in direzione nord-ovest dall'impianto.




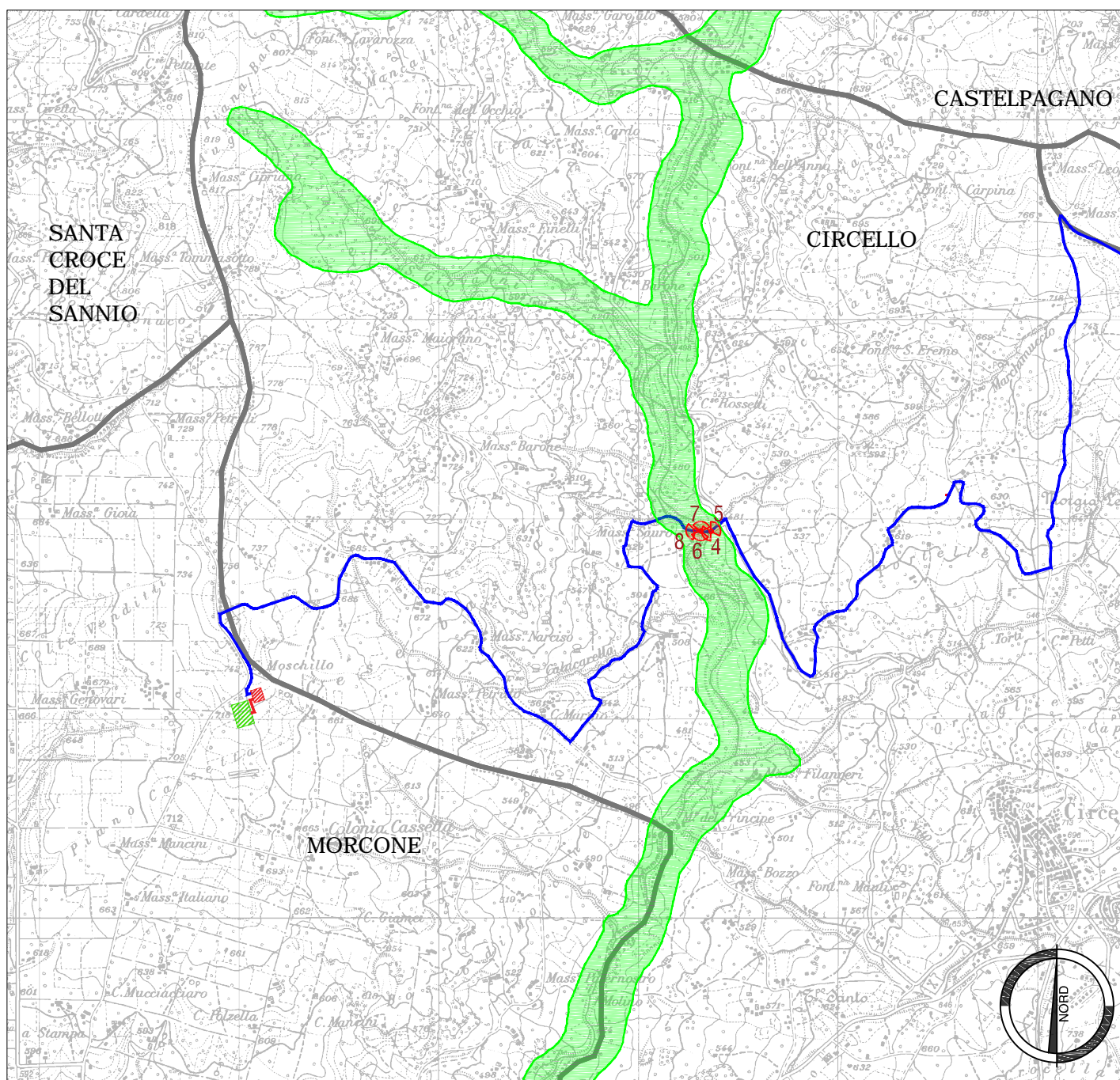
INQUADRAMENTO CONI OTTICI

Il sic Bosco di Castelpagano e torrente Tammarecchia si sviluppa sui territori di Castelpagano, che occupa quasi totalmente, Circello, Fragneto L'Abate e Santa Croce del Sannio, per un'area complessiva di 3061 ha ad una quota media di 700 m.s.l.m.. Il sito è interessato da vegetazione formata prevalentemente da boschi misti con lunghi tratti a vegetazione tipica dei corsi d'acqua. Importante è la comunità di chirofteri. Il sito si trova a circa 150 m in direzione nord-ovest dall'impianto.



LEGENDA

-  Confine regionale
-  Confine comunale
-  Aerogeneratore di progetto
-  Cavidotto MT



LEGENDA

— Confine comunale

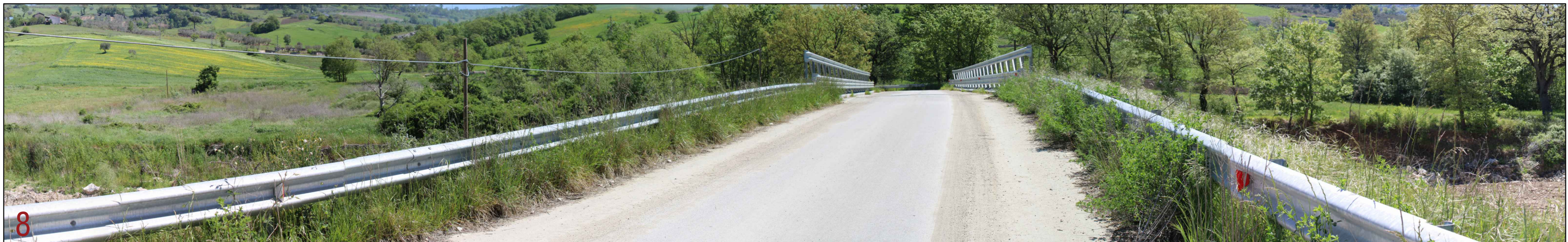
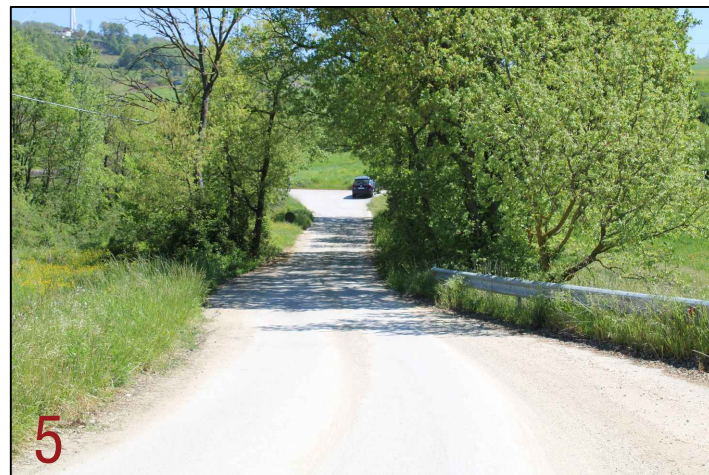
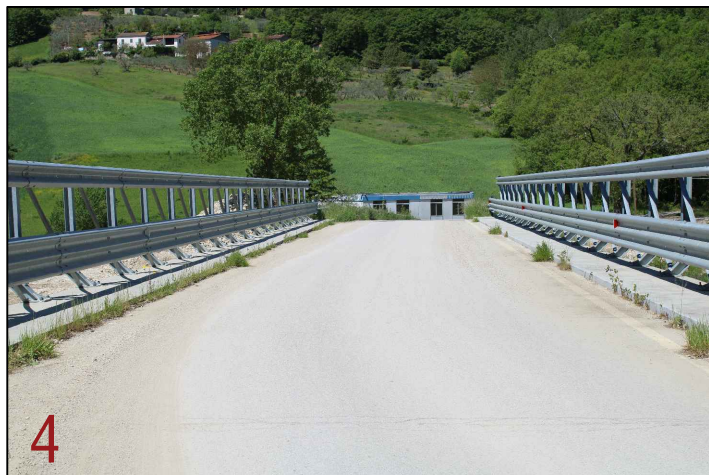
— Cavidotto MT



Stazione di trasformazione 30 – 150kV Cogein

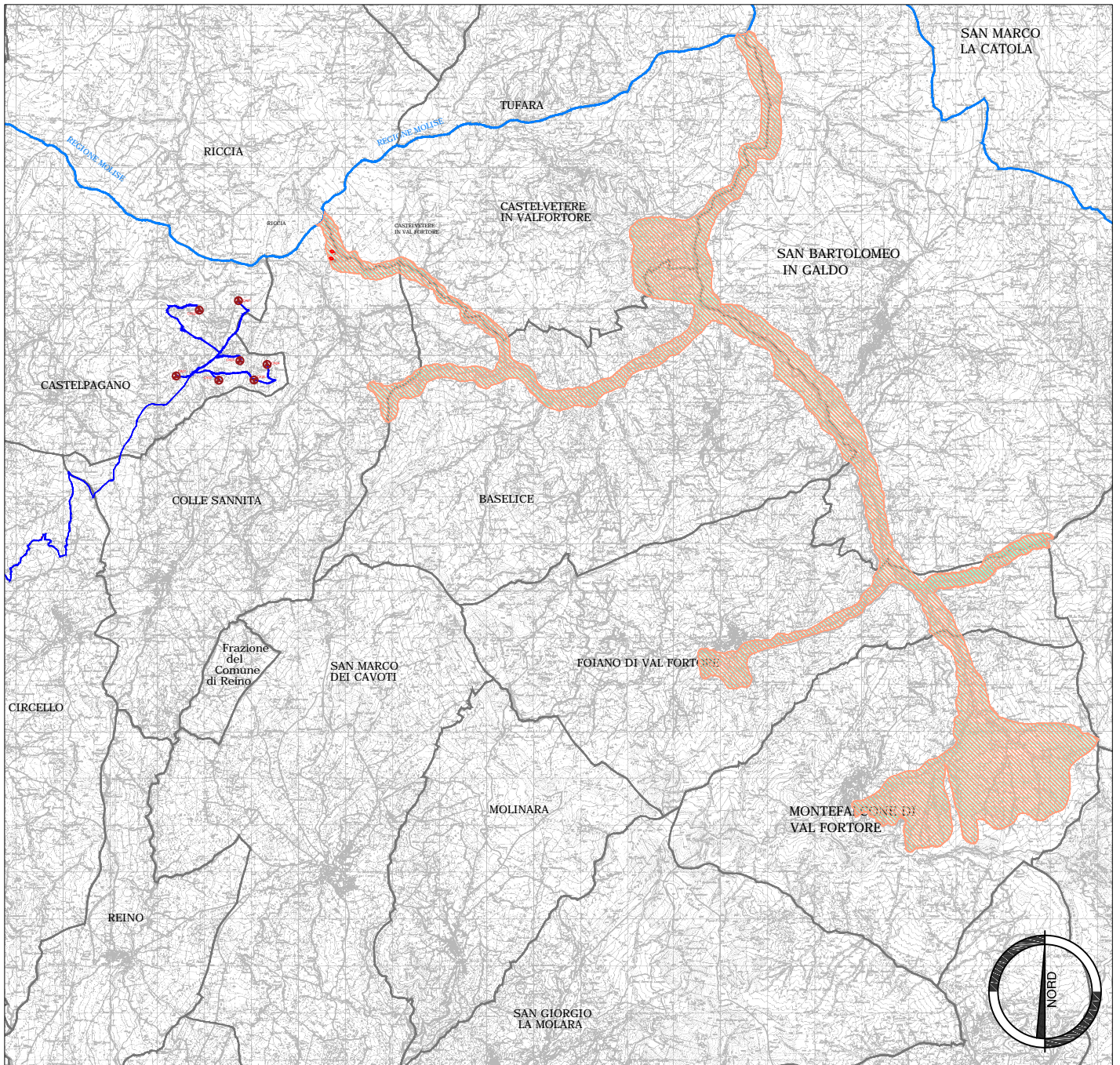


Stazione elettrica di smistamento Morcone



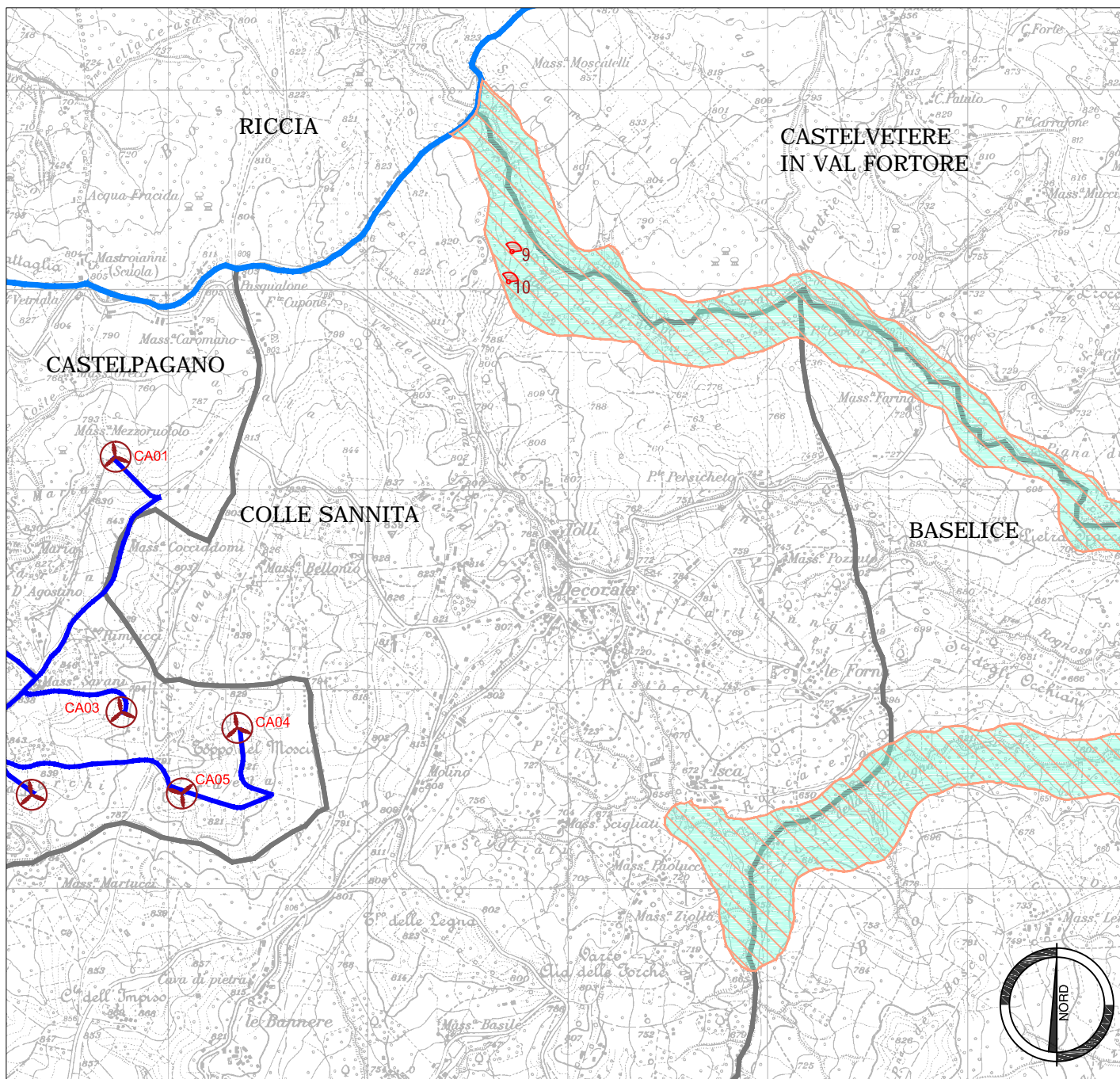
SIC "SORGENTI E ALTA VALLE DEL FIUME FORTORE"

Il sic Sorgenti ed Alta Valle del fiume Fortore si sviluppa sui territori di Castelpagano, San Bartolomeo in Galdo, Baselice, Foiano in Val Fortore, Montefalcone Val fortore, e Colle Sannita, per un'area complessiva di 2423 ha ed una quota media di 700 m.s.l.m.. il sito risulta coincidente con la ZSC Sorgente ed Alta Valle del fiume Fortore. Il sito è ubicato a circa 2,1 km dall'impianto in direzione est.




INQUADRAMENTO CONI OTTICI

Il sic Sorgenti ed Alta Valle del fiume Fortore si sviluppa sui territori di Castelpagano, San Bartolomeo in Galdo, Baselice, Foiano in Val Fortore, Montefalcone Val fortore, e Colle Sannita, per un'area complessiva di 2423 ha ed una quota media di 700 m.s.l.m.. il sito risulta coincidente con la ZSC Sorgente ed Alta Valle del fiume Fortore. Il sito è ubicato a circa 2,1 km dall'impianto in direzione est.



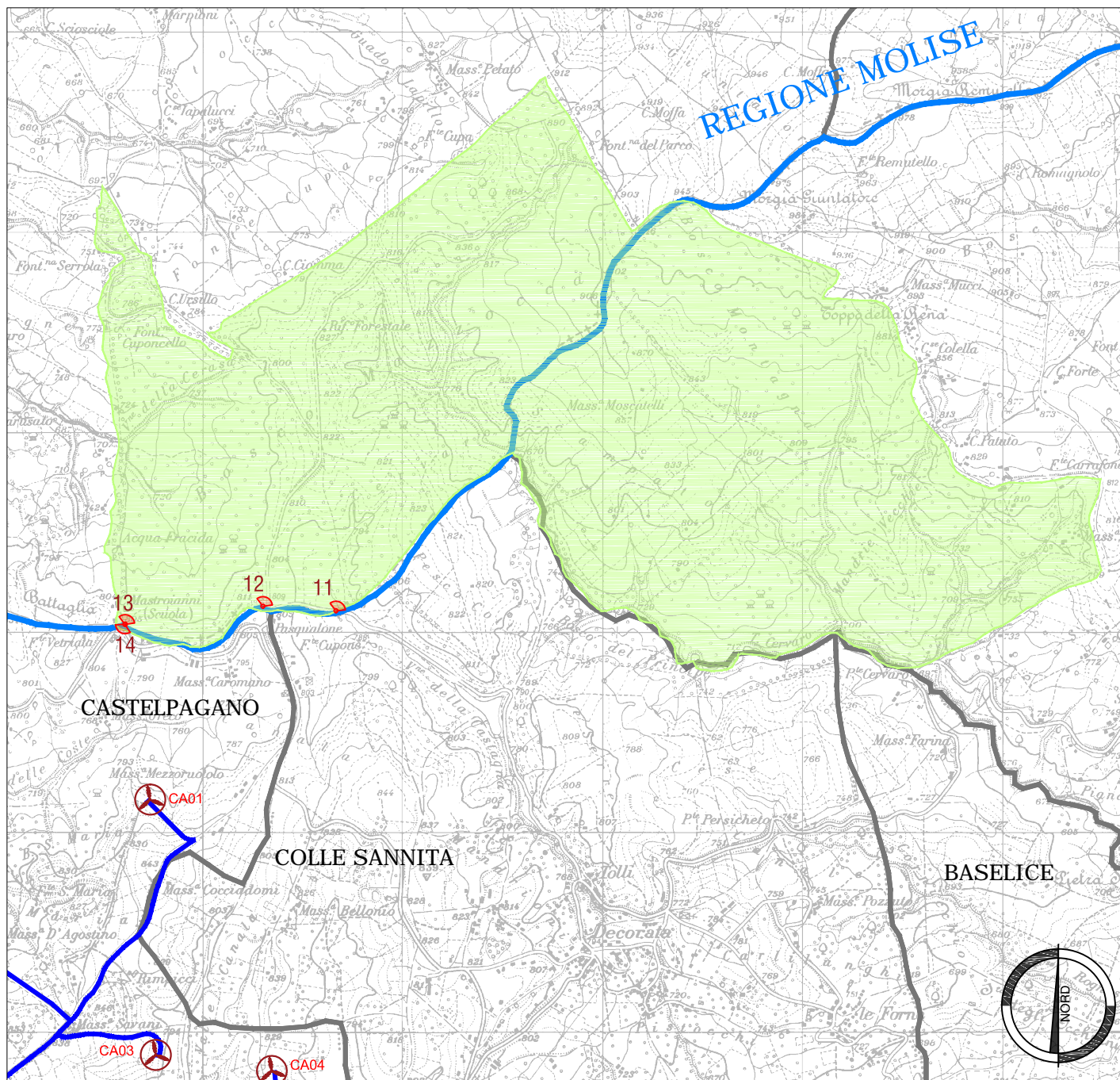
LEGENDA

-  Confine regionale
-  Confine comunale
-  Aerogeneratore di progetto
-  Cavidotto MT



SIC "BOSCO DI MAZZOCCA CASTELVETERE"

Il sito Bosco Mazzocca-Castelvetero dista circa 800 m in direzione nord est dall'impianto e si sviluppa nel territorio di Riccia e Castelvetero in val Fortore. Il sito ha una grandezza di circa 821,5 ha ad una quota di circa 1000 m.sl.m.. I caratteri sono quelli tipici del bosco appenninico.



LEGENDA

-  Confine regionale
-  Confine comunale
-  Aerogeneratore di progetto
-  Cavidotto MT

