



Progetto per la realizzazione impianto per la produzione di energia elettrica da fonte eolica, ai sensi del Dlgs n. 387 del 2003, composto da n° 7 aerogeneratori, per una potenza di 39,2 MW, sito nel comune di Castelpagano (BN).

REGIONE CAMPANIA
 COMUNE DI CASTELPAGANO

PRONONENTE
Cogein Energy
 Cogein Energy S.r.l.
 Via Dedicazione, 107 - 80125 Napoli
 Tel. 081.1956613 - Fax. 081.7018440
 www.cogein.it
 cogeinenergies@comcast.it
 cogeinenergy@pec.it

COMUNE DI CIRCELLO
 COMUNE DI COLLE SANNITA
 COMUNE DI MORCONE

ELABORATO
TAV-23 REPORT FOTOGRAFICO - STATO DEI LUOGHI

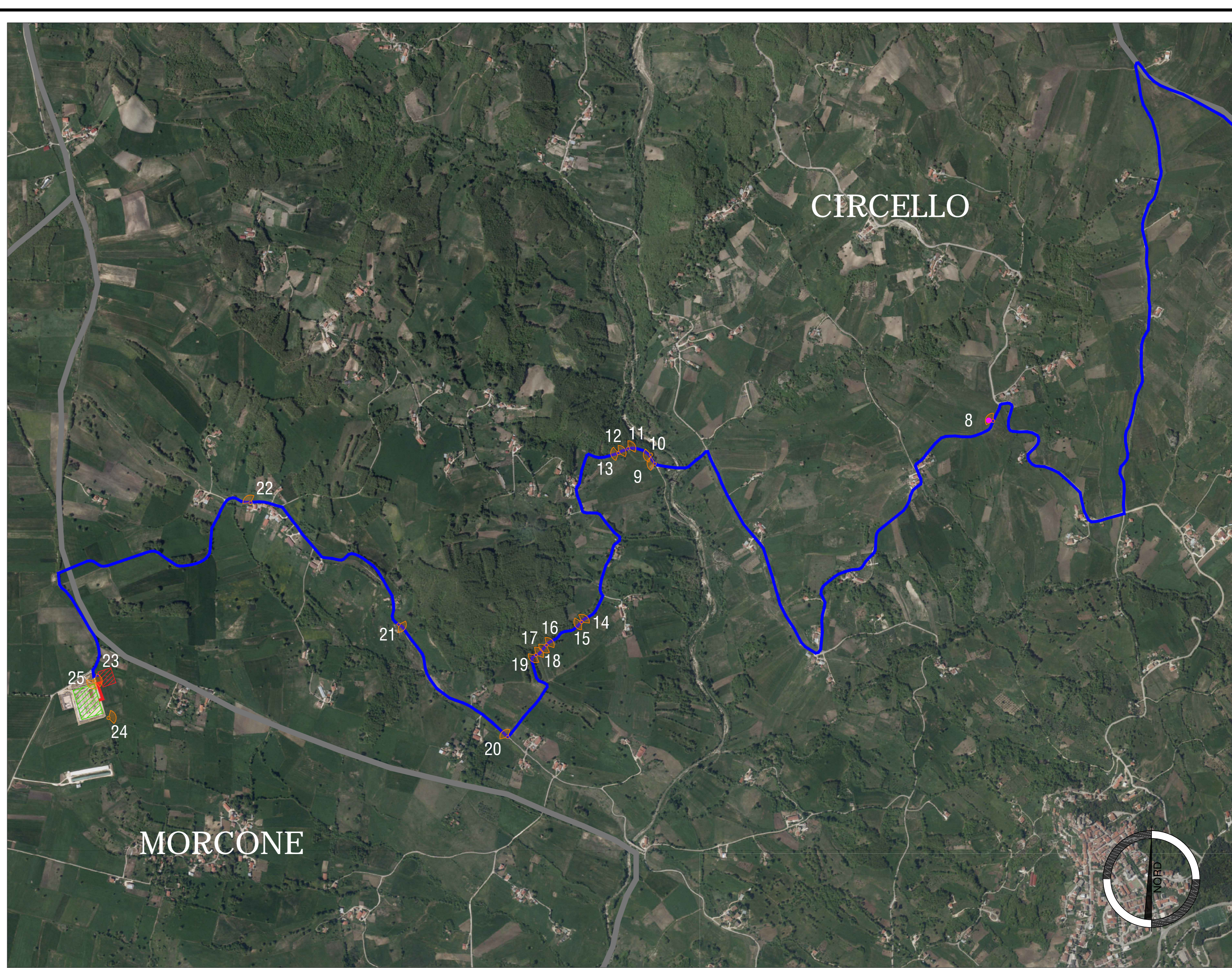
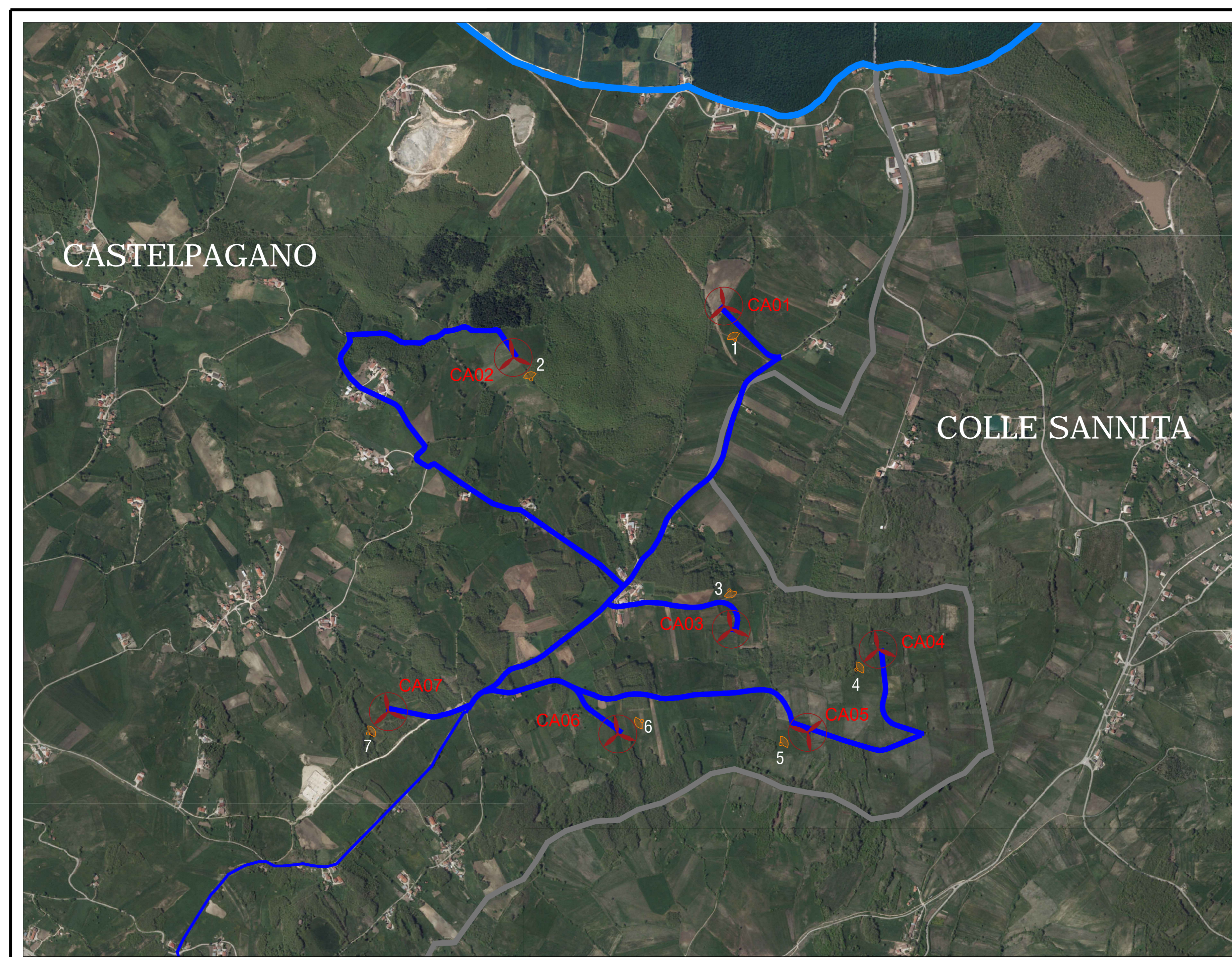
SCALA: 1:10000 REVISIONE: 0 DATA: 01/2021

PROGETTAZIONE
 Ing. Giuseppe De Masi

REDATTO
 Ing. Federica Mallozzi
 Dott. Rino Castaldo
 Arch. Rosario Manco

VERIFICATO
 Ing. Federica Mallozzi

APPROVATO
 Ing. Giuseppe De Masi



- LEGENDA**
- Confine regionale
 - Confine comunale
 - Aerogeneratore di progetto
 - Cavidotto MT
 - Cavidotto AT
 - Cabina di sezionamento
 - Stazione di trasformazione 30 - 150kV Cogein
 - Stazione elettrica di smistamento Morcone



ID CONO OTTICO	DENOMINAZIONE	COMUNE
01	AREA PIAZZOLA CA01	CASTELPAGANO
02	AREA PIAZZOLA CA02	CASTELPAGANO
03	AREA PIAZZOLA CA03	CASTELPAGANO
04	AREA PIAZZOLA CA04	CASTELPAGANO
05	AREA PIAZZOLA CA05	CASTELPAGANO
06	AREA PIAZZOLA CA06	CASTELPAGANO
07	AREA PIAZZOLA CA07	CASTELPAGANO
08	CABINA DI SEZIONAMENTO	CIRCELLO
09	ATTRAVERSAMENTO AREA BOSCATI CON CAVIDOTTO SU STRADA ESISTENTE	CIRCELLO
10	ATTRAVERSAMENTO AREA BOSCATI CON CAVIDOTTO SU STRADA ESISTENTE	CIRCELLO
11	ATTRAVERSAMENTO AREA BOSCATI CON CAVIDOTTO SU STRADA ESISTENTE	CIRCELLO
12	ATTRAVERSAMENTO AREA BOSCATI CON CAVIDOTTO SU STRADA ESISTENTE	CIRCELLO
13	ATTRAVERSAMENTO AREA BOSCATI CON CAVIDOTTO SU STRADA ESISTENTE	CIRCELLO
14	ATTRAVERSAMENTO AREA BOSCATI CON CAVIDOTTO SU STRADA ESISTENTE	CIRCELLO
15	ATTRAVERSAMENTO AREA BOSCATI CON CAVIDOTTO SU STRADA ESISTENTE	CIRCELLO
16	ATTRAVERSAMENTO AREA BOSCATI CON CAVIDOTTO SU STRADA ESISTENTE	CIRCELLO
17	ATTRAVERSAMENTO AREA BOSCATI CON CAVIDOTTO SU STRADA ESISTENTE	CIRCELLO
18	ATTRAVERSAMENTO AREA BOSCATI CON CAVIDOTTO SU STRADA ESISTENTE	CIRCELLO
19	ATTRAVERSAMENTO REGIO TRATTURO CON CAVIDOTTO SU STRADA ESISTENTE	CIRCELLO
20	ATTRAVERSAMENTO REGIO TRATTURO CON CAVIDOTTO SU STRADA ESISTENTE	CIRCELLO
21	ATTRAVERSAMENTO REGIO TRATTURO CON CAVIDOTTO SU STRADA ESISTENTE	CIRCELLO
22	ATTRAVERSAMENTO REGIO TRATTURO CON CAVIDOTTO SU STRADA ESISTENTE	CIRCELLO
23	AREA STAZIONE DI TRASFORMAZIONE	MORCONE
24	AREA STAZIONE DI TRASFORMAZIONE	MORCONE
25	STAZIONE DI SMISTAMENTO ESISTENTE	MORCONE