









Legenda Carta Idrogeologica

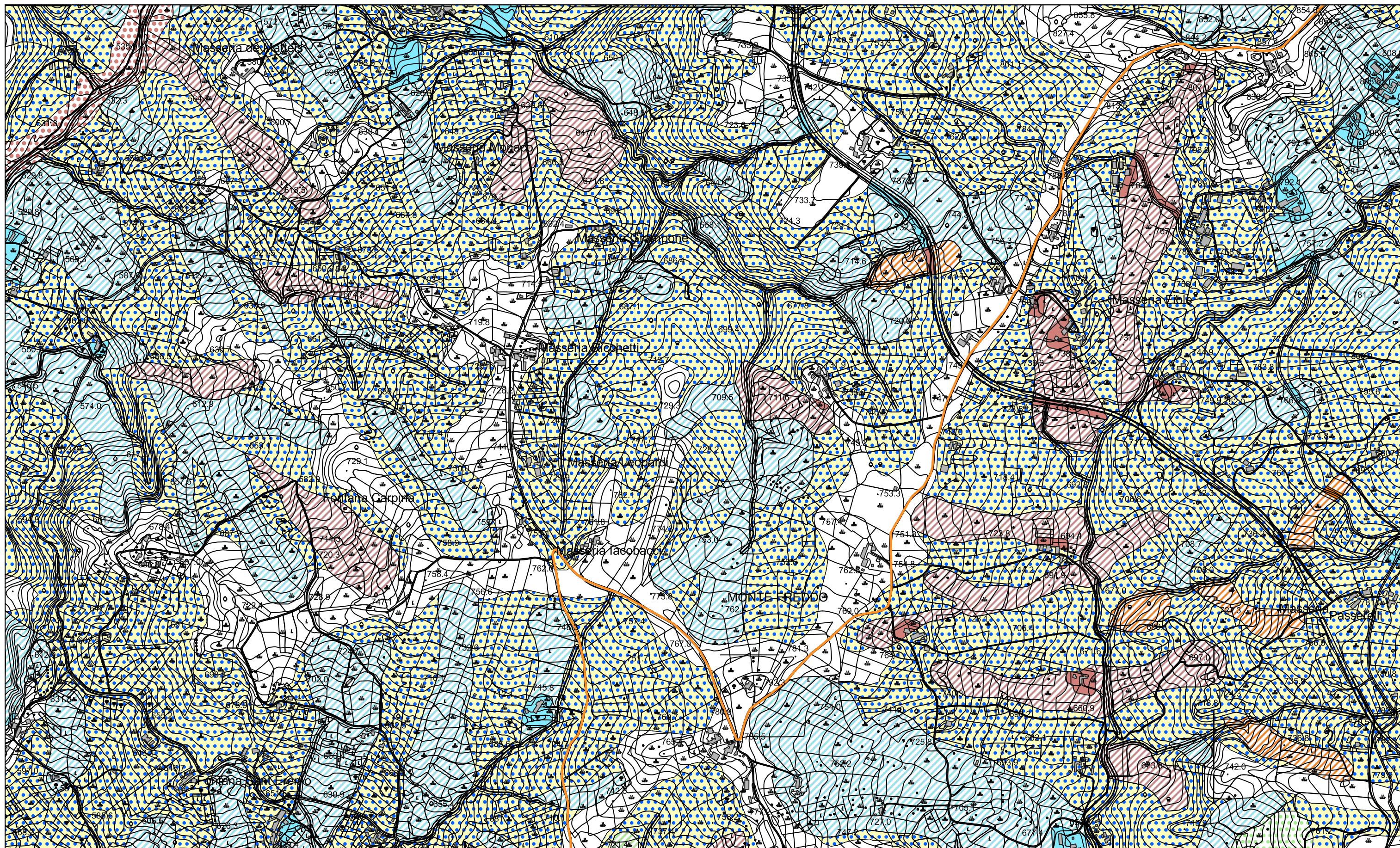
Complessi idrogeologici

-  **Complesso arenaceo-argilloso**
Complesso caratterizzato da una permeabilità per porosità da trascurabile a bassa e per fratturazione nei termini arenacei da bassa a media.
La possibilità che si instauri in tale complesso una circolazione idrica sotterranea risulta alquanto scarsa e comunque limitata ai soli intervalli arenacei.
-  **Complesso argilloso-marnoso-calcareo**
Complesso caratterizzato da una permeabilità per porosità trascurabile e per fratturazione nei termini calcarei e calcareo-marnosi piuttosto bassa.
La possibilità che si instauri in tale complesso una circolazione idrica sotterranea risulta molto scarsa e comunque limitata ai soli intervalli calcarei.
-  **reticolo idrografico**

**Legenda Carta IFFI (Inventario dei Fenomeni Franosi in Campania)
su stralcio aerofotogrammetria CTR**

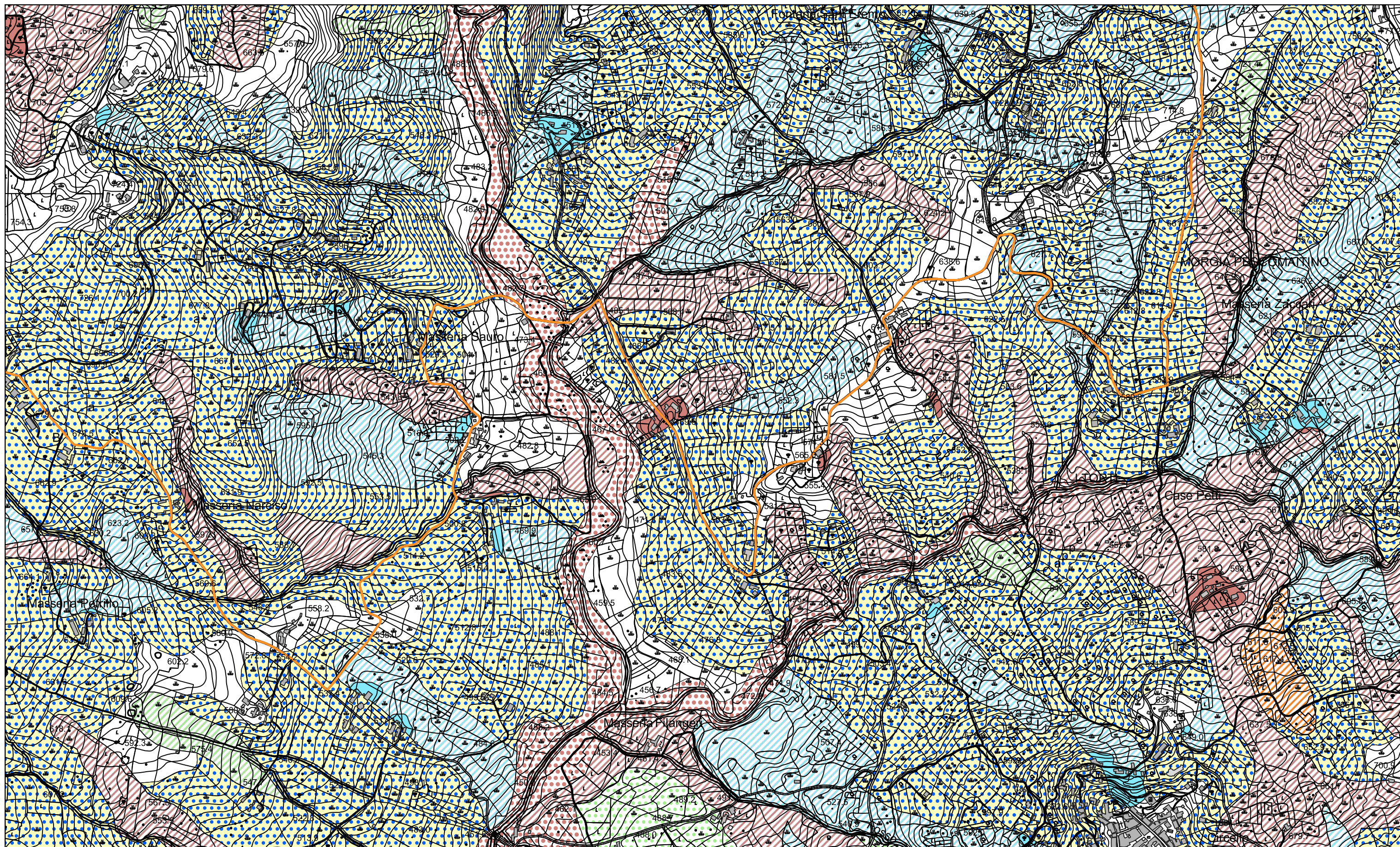
Tipologia di frana:

-  colamento lento
-  colamento rapido
-  scivolamento rotazionale/traslativo
-  complesso
-  crollo/ribaltamento



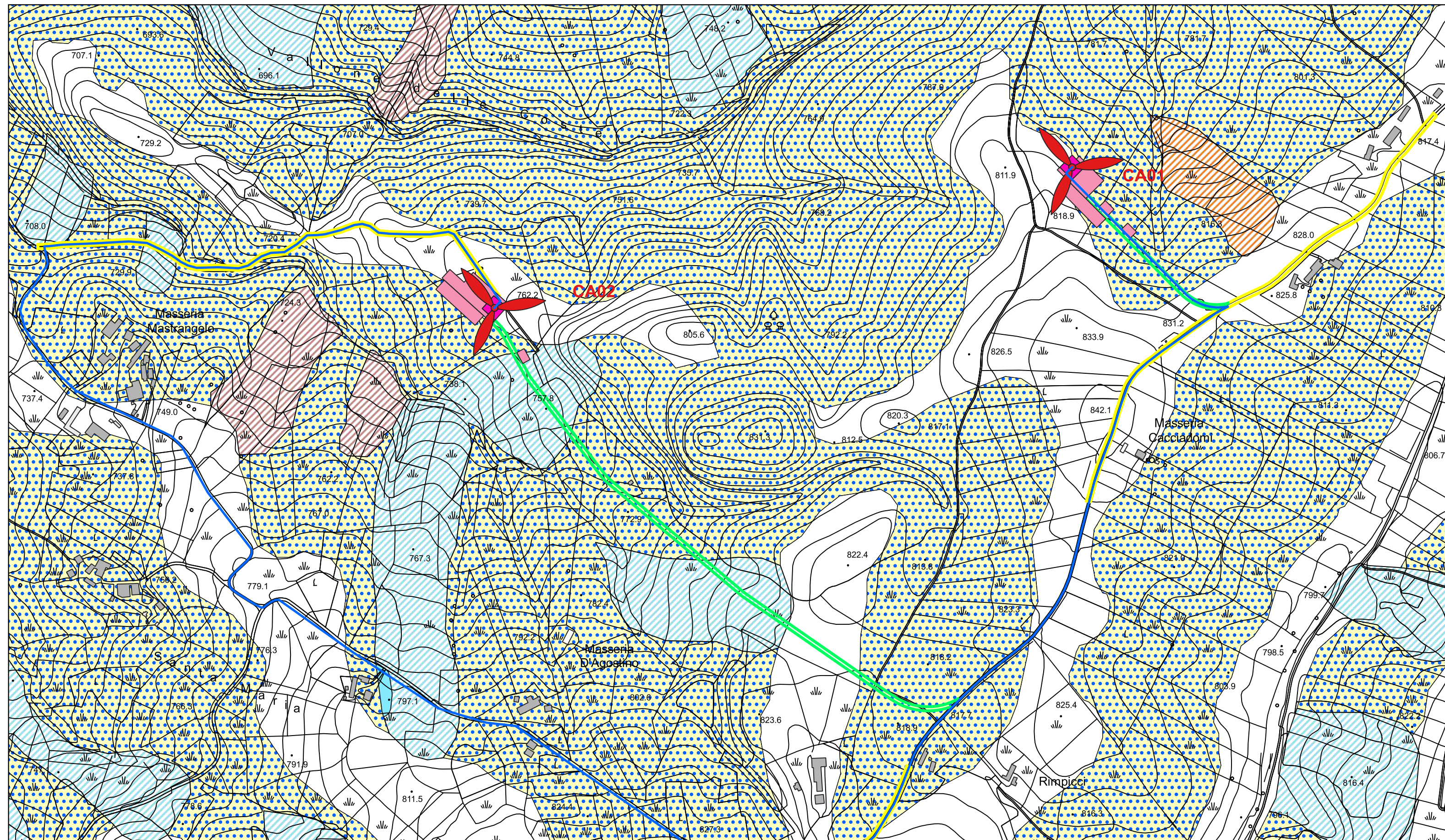
Carta del Rischio di frana* a scala 1:10.000 (TAV.4)

*cartografia realizzata su base aerofotogrammetrica CTR mediante l'uso degli shapefiles "psai-rischio_frana" e "psai-rischio_frana_ambiti" dell'ex Autorità di Bacino dei Fiumi Liri-Garigliano e Volturno, ora Autorità di Bacino Distrettuale dell'Appennino Meridionale



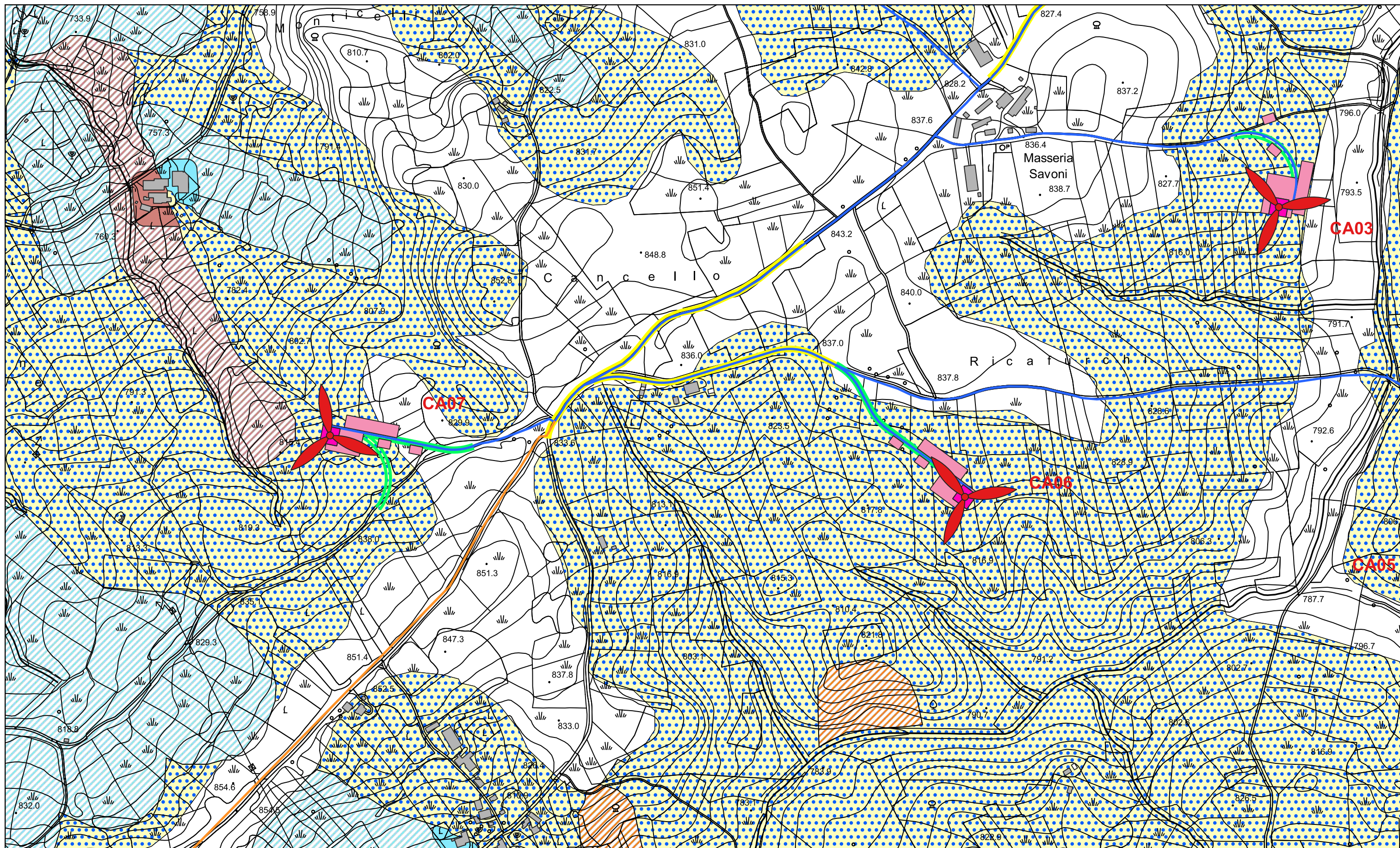
Carta del Rischio di frana* a scala 1:10.000 (TAV.5)

*cartografia realizzata su base aerofotogrammetrica CTR mediante l'uso degli shapefiles "psai-rischio_frana" e "psai-rischio_frana_ambiti" dell'ex Autorità di Bacino dei Fiumi Liri-Garigliano e Volturno, ora Autorità di Bacino Distrettuale dell'Appennino Meridionale



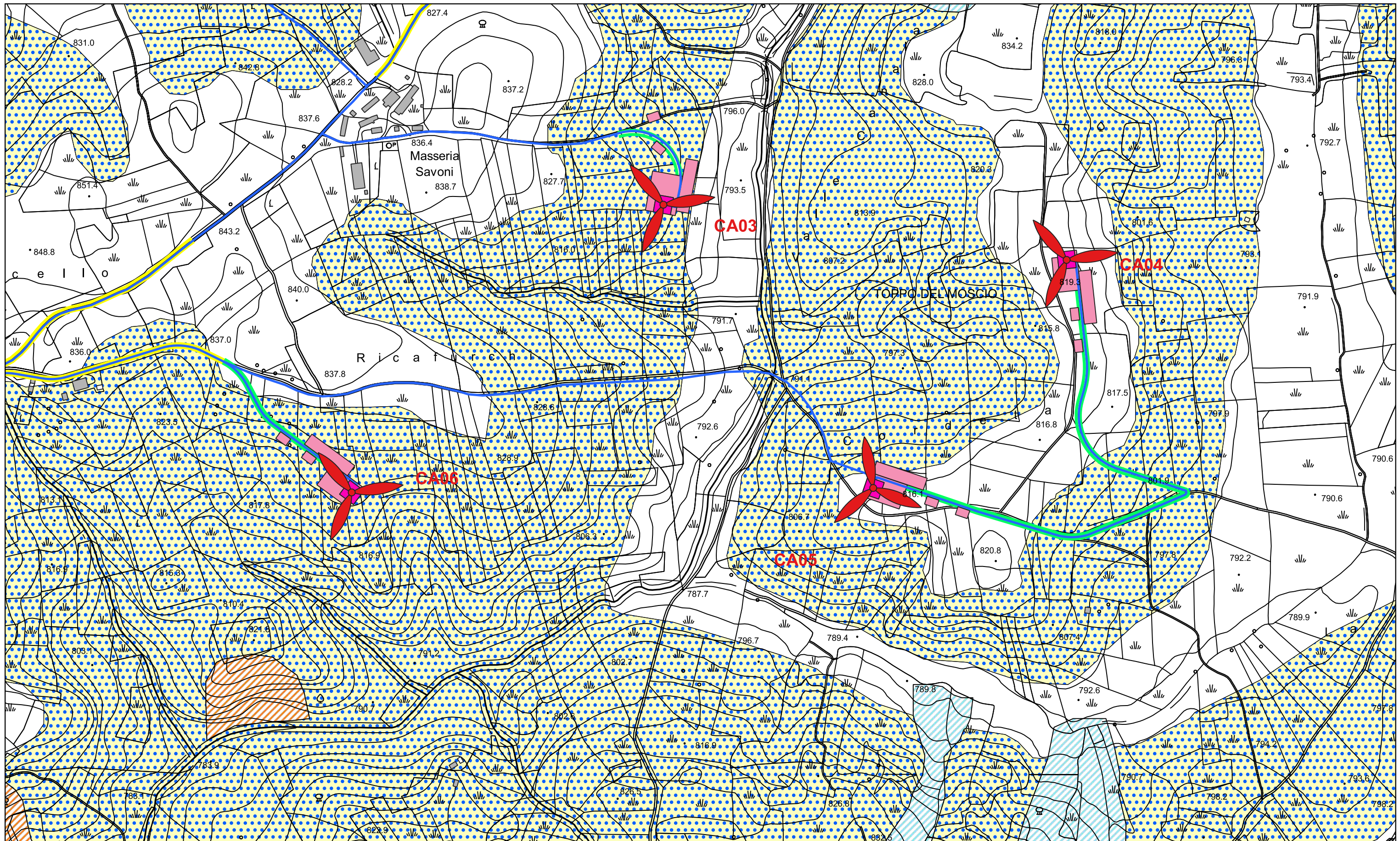
Carta del Rischio di frana* a scala 1:5.000 (TAV.1)

*cartografia realizzata su base aerofotogrammetrica CTR mediante l'uso degli shapefiles "psai-rischio_frana" e "psai-rischio_frana_ambiti" dell'ex Autorità di Bacino dei Fiumi Liri-Garigliano e Volturno, ora Autorità di Bacino Distrettuale dell'Appennino Meridionale



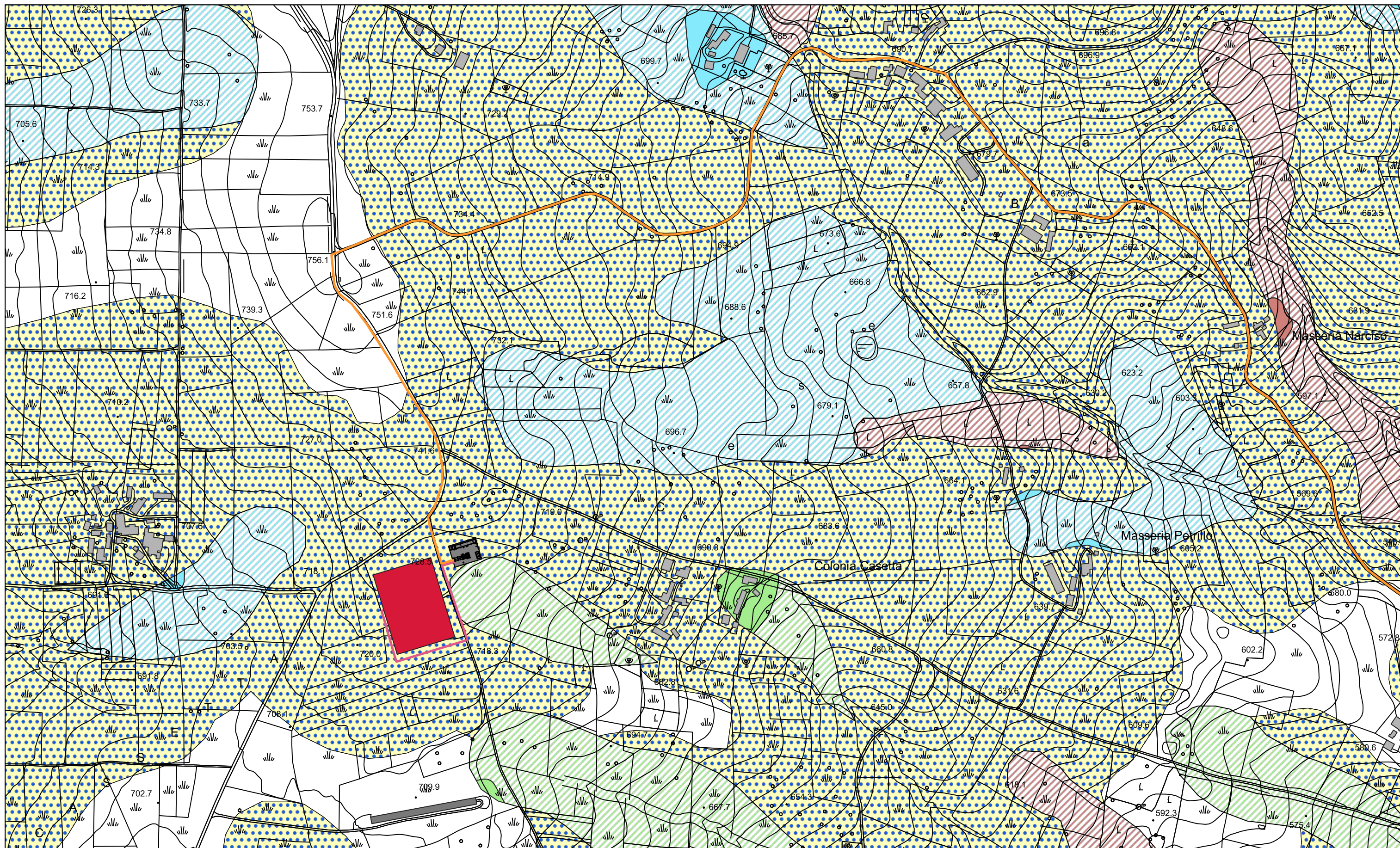
Carta del Rischio di frana* a scala 1:5.000 (TAV.2)

*cartografia realizzata su base aerofotogrammetrica CTR mediante l'uso degli shapefiles "psai-rischio_frana" e "psai-rischio_frana_ambiti" dell'ex Autorità di Bacino dei Fiumi Liri-Garigliano e Volturno, ora Autorità di Bacino Distrettuale dell'Appennino Meridionale



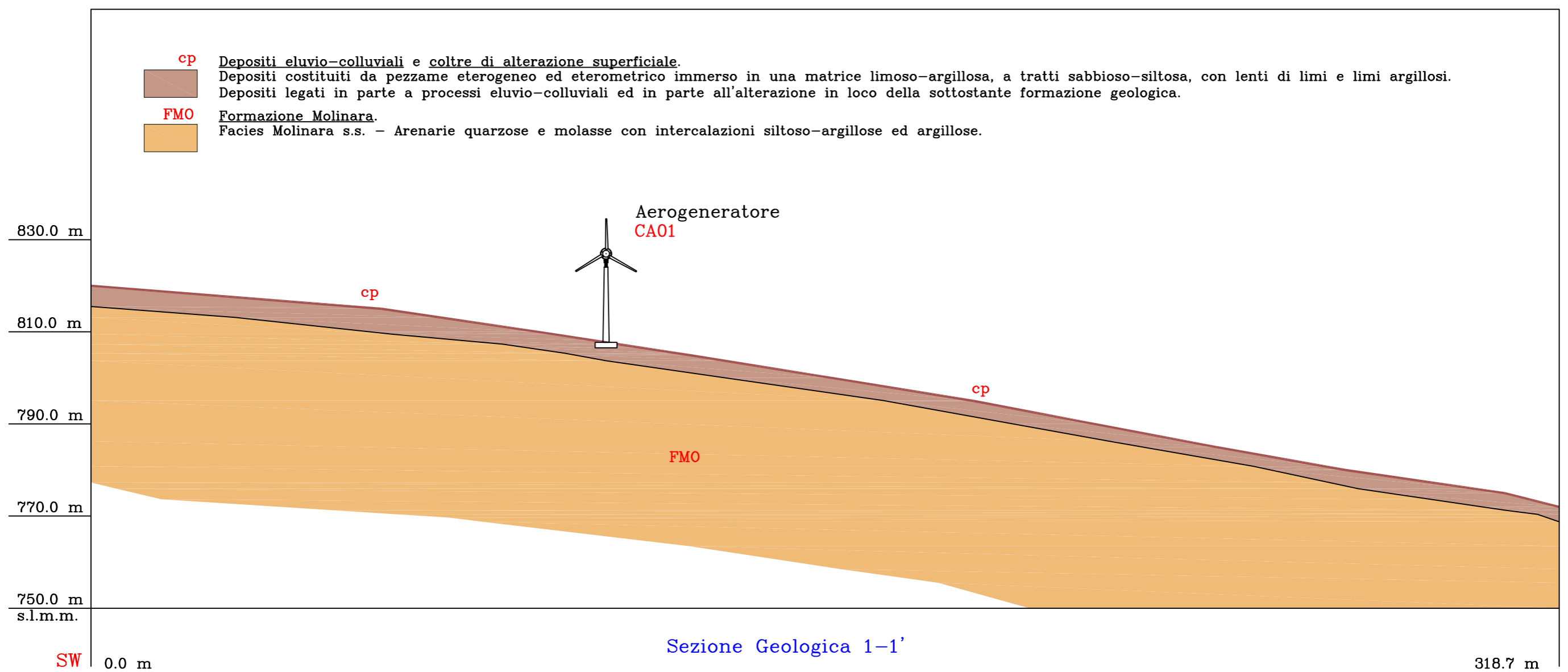
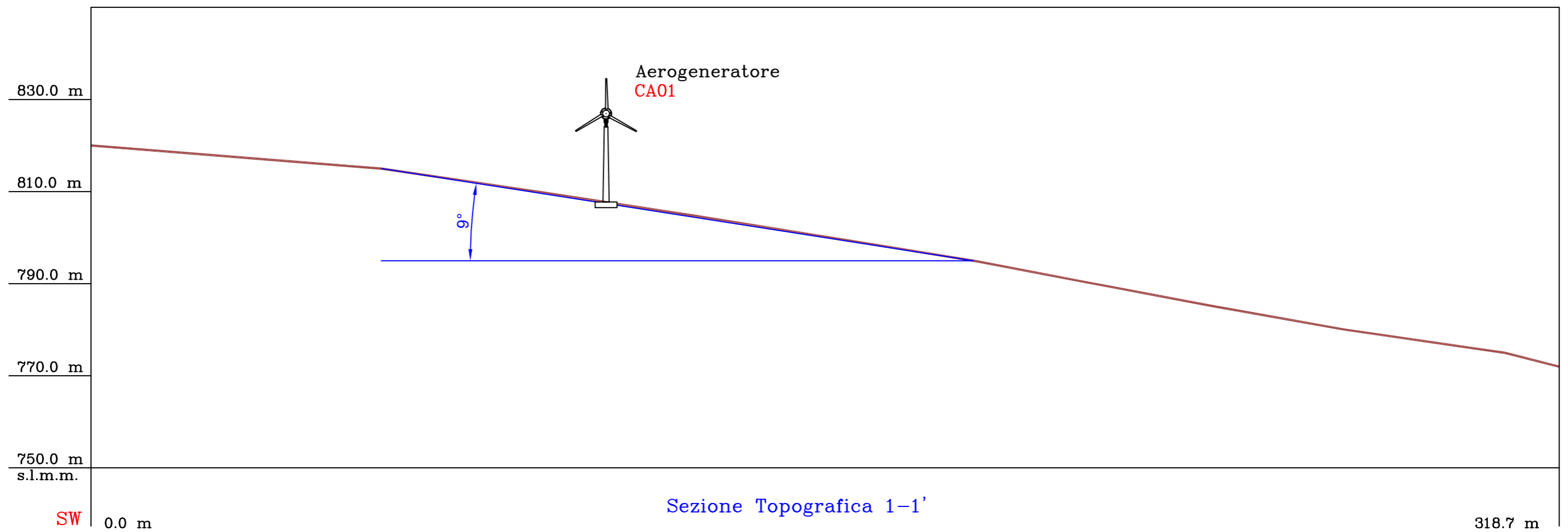
Carta del Rischio di frana* a scala 1:5.000 (TAV.3)

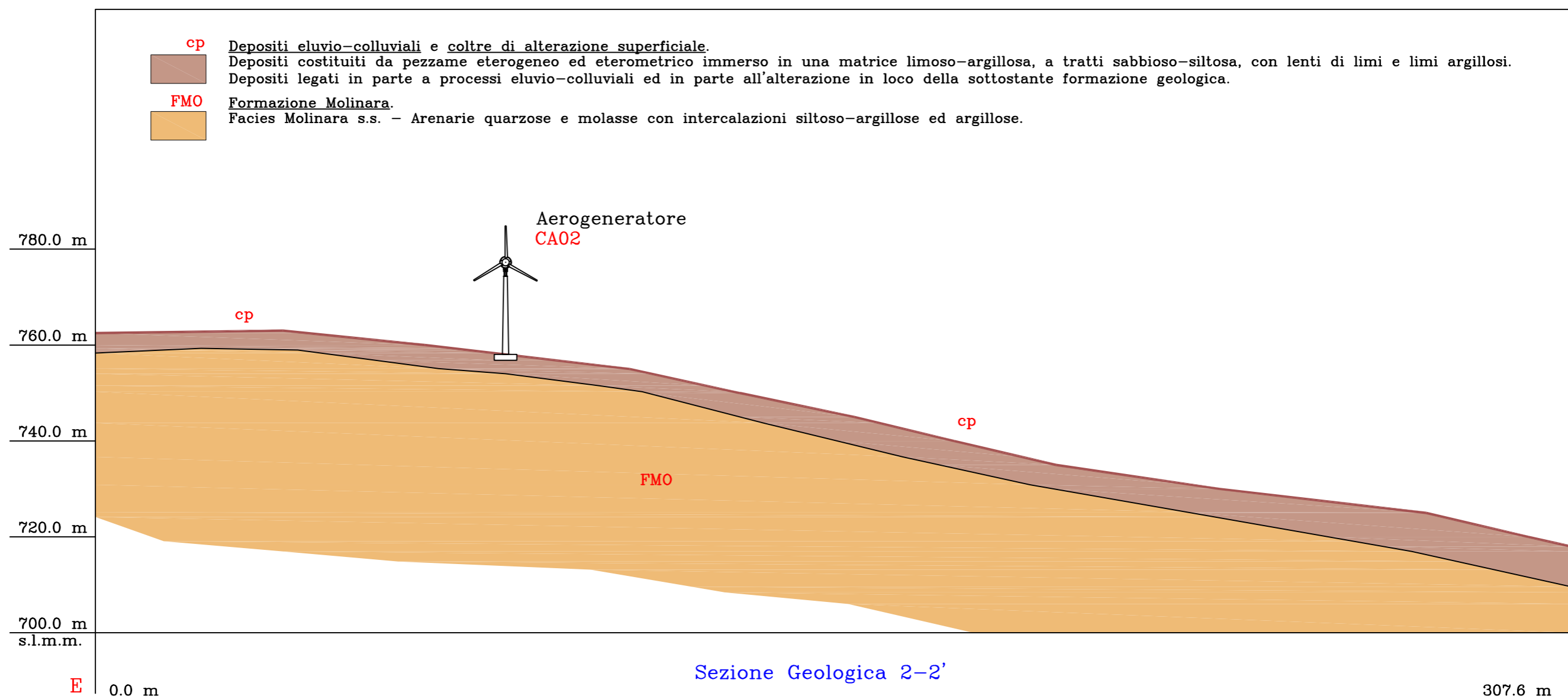
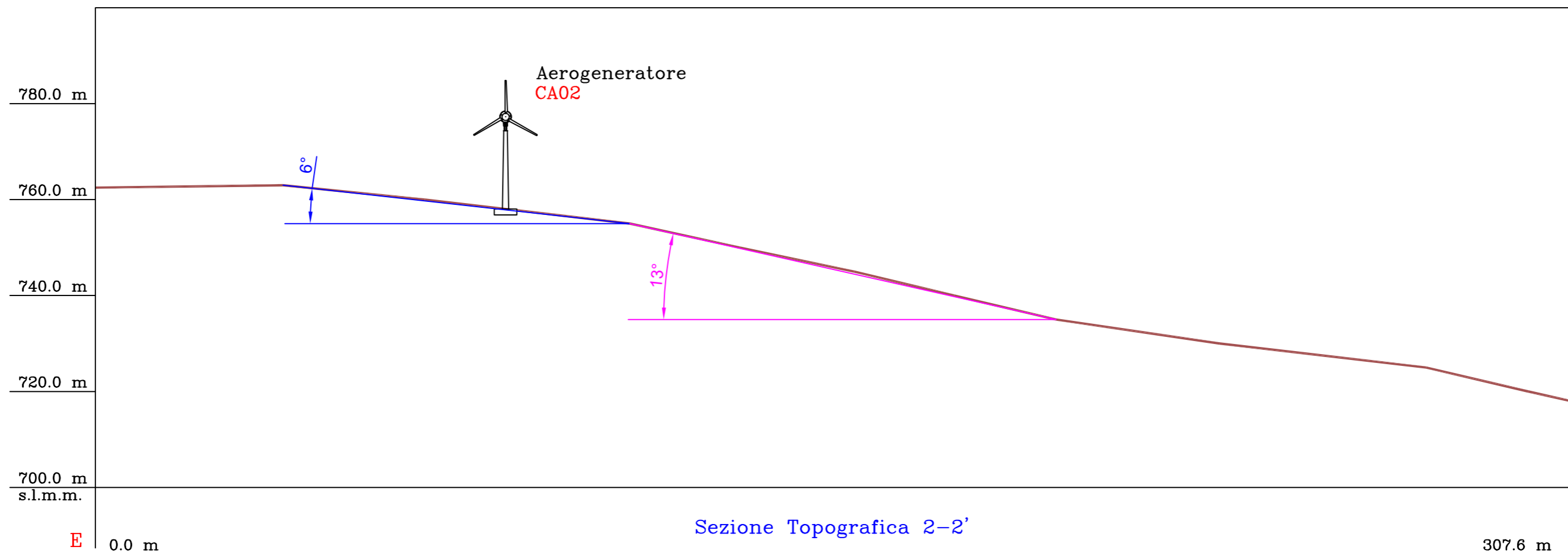
*cartografia realizzata su base aerofotogrammetrica CTR mediante l'uso degli shapefiles "psai-rischio_frana" e "psai-rischio_frana_ambiti" dell'ex Autorità di Bacino dei Fiumi Liri-Garigliano e Volturno, ora Autorità di Bacino Distrettuale dell'Appennino Meridionale

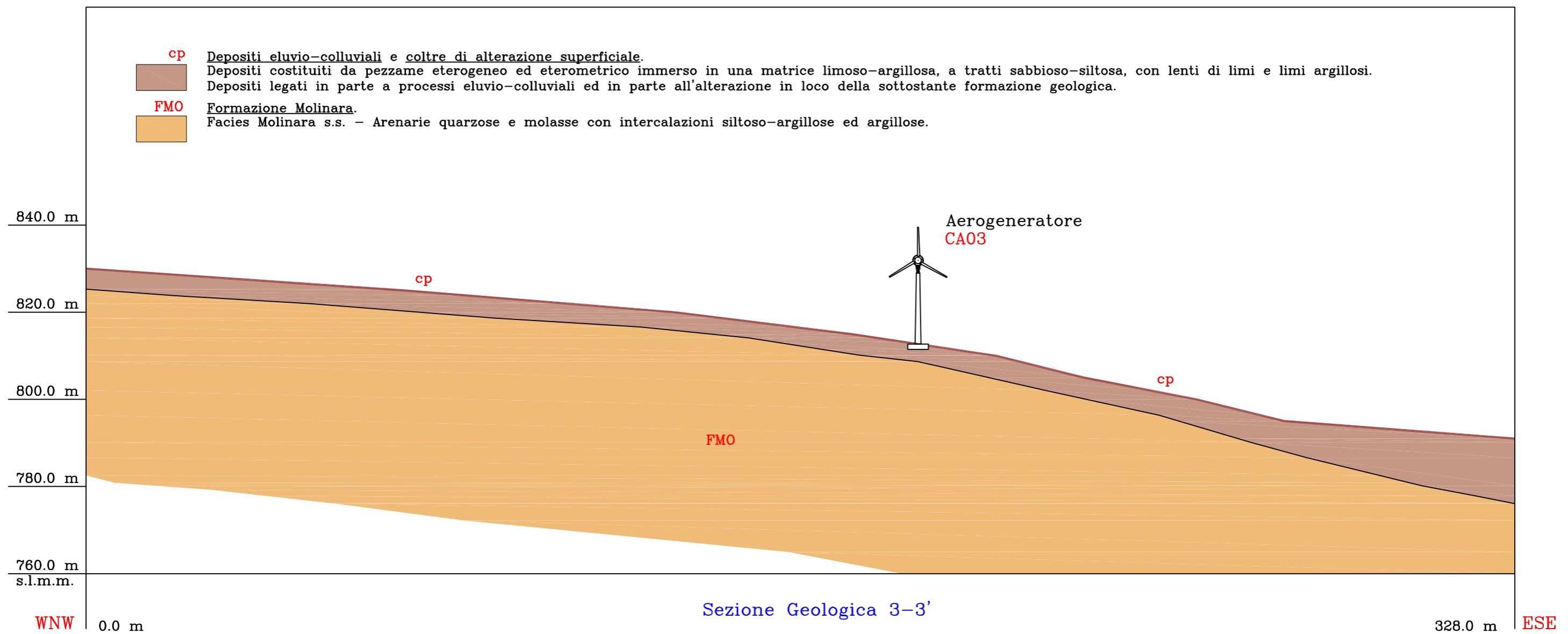
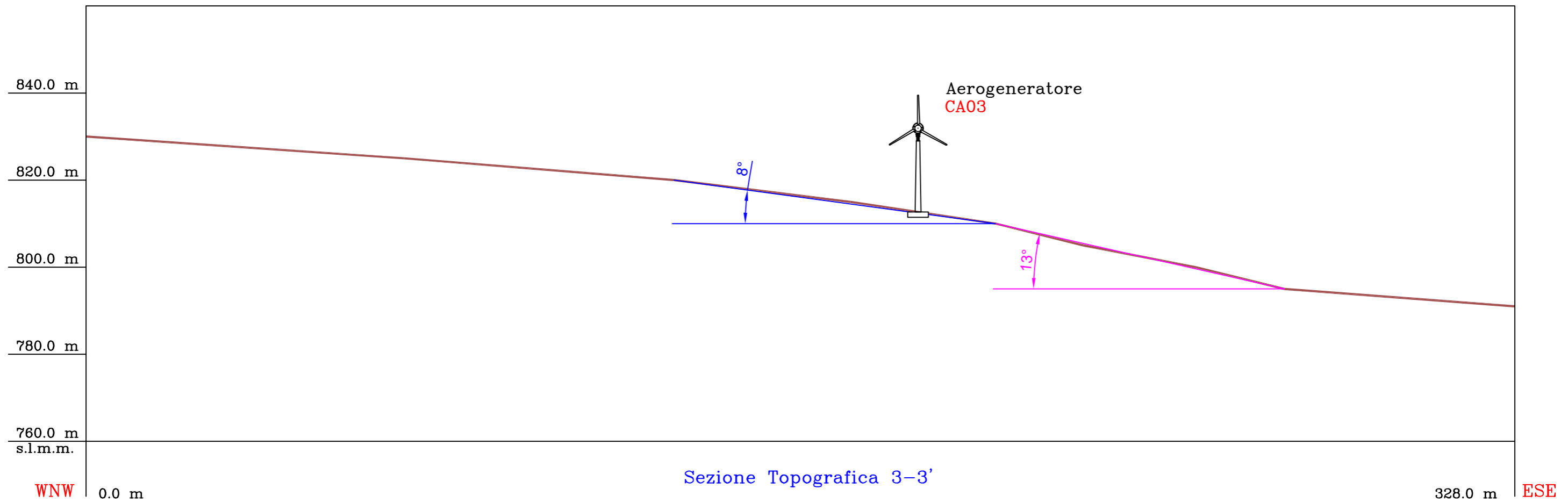


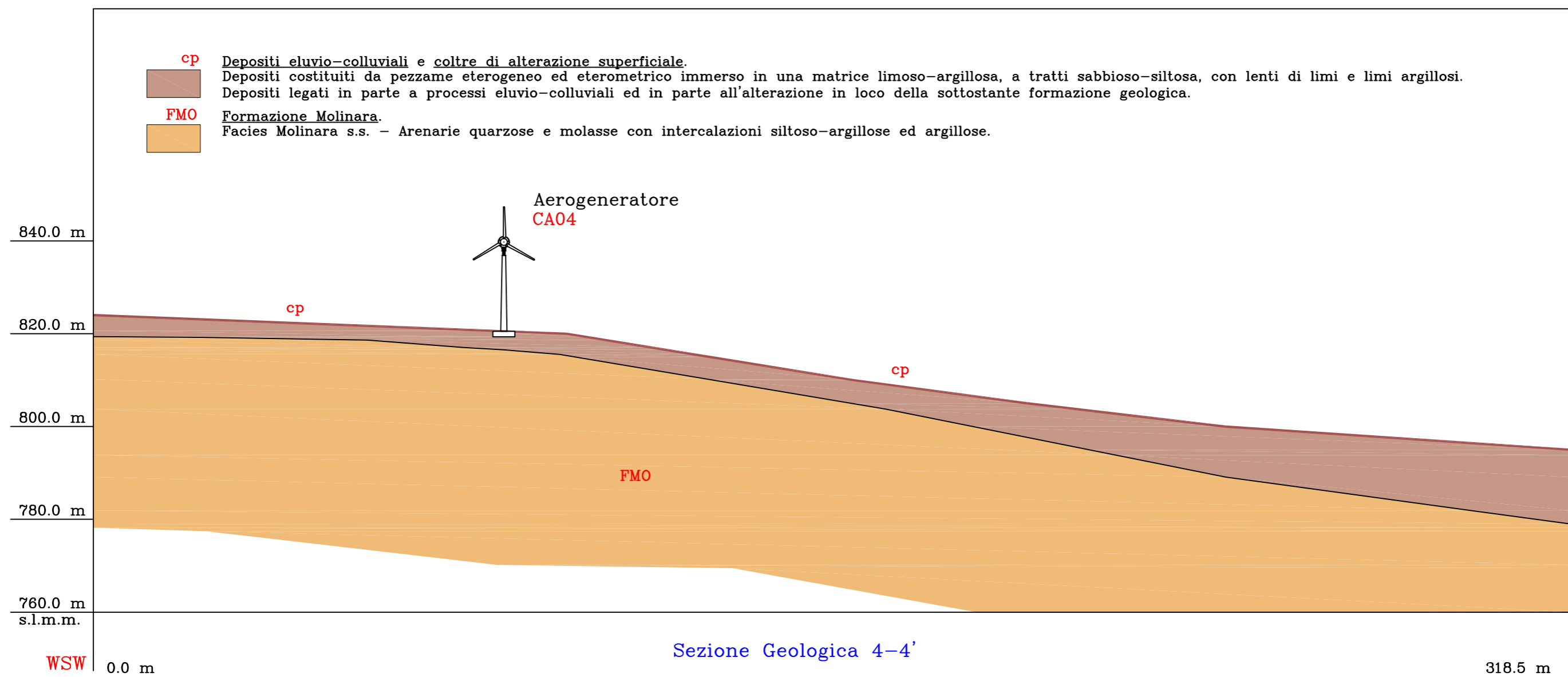
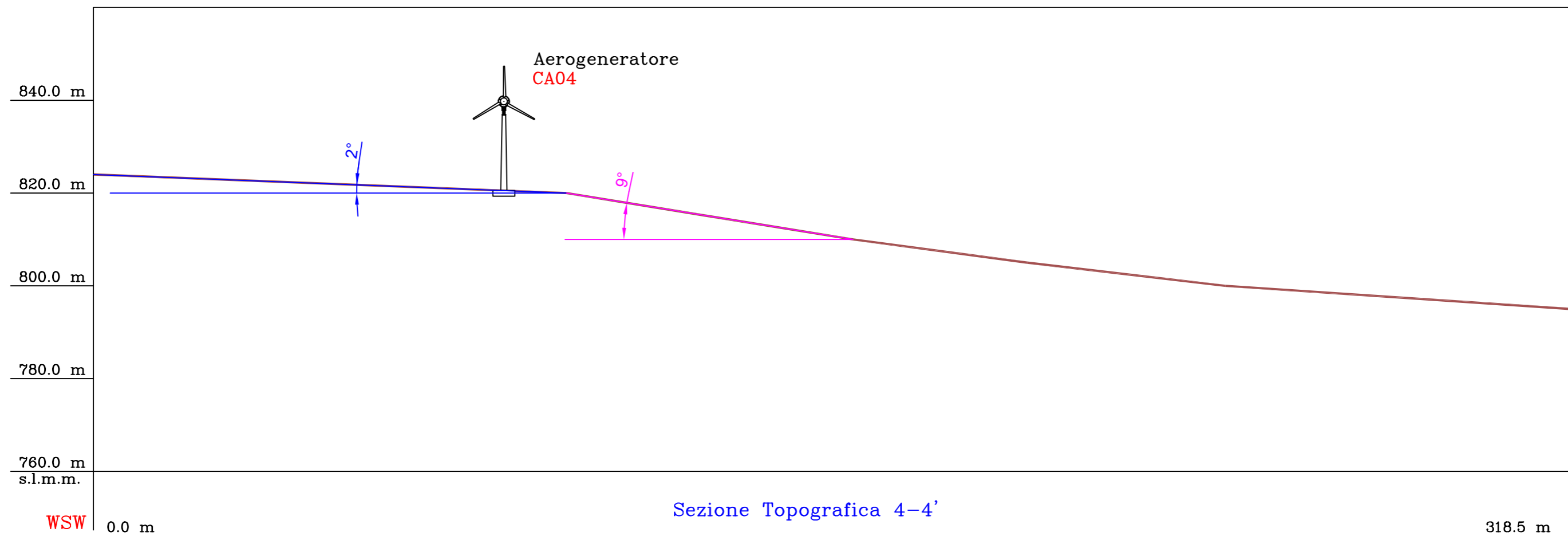
Carta del Rischio di frana* a scala 1:5.000 (TAV.6)

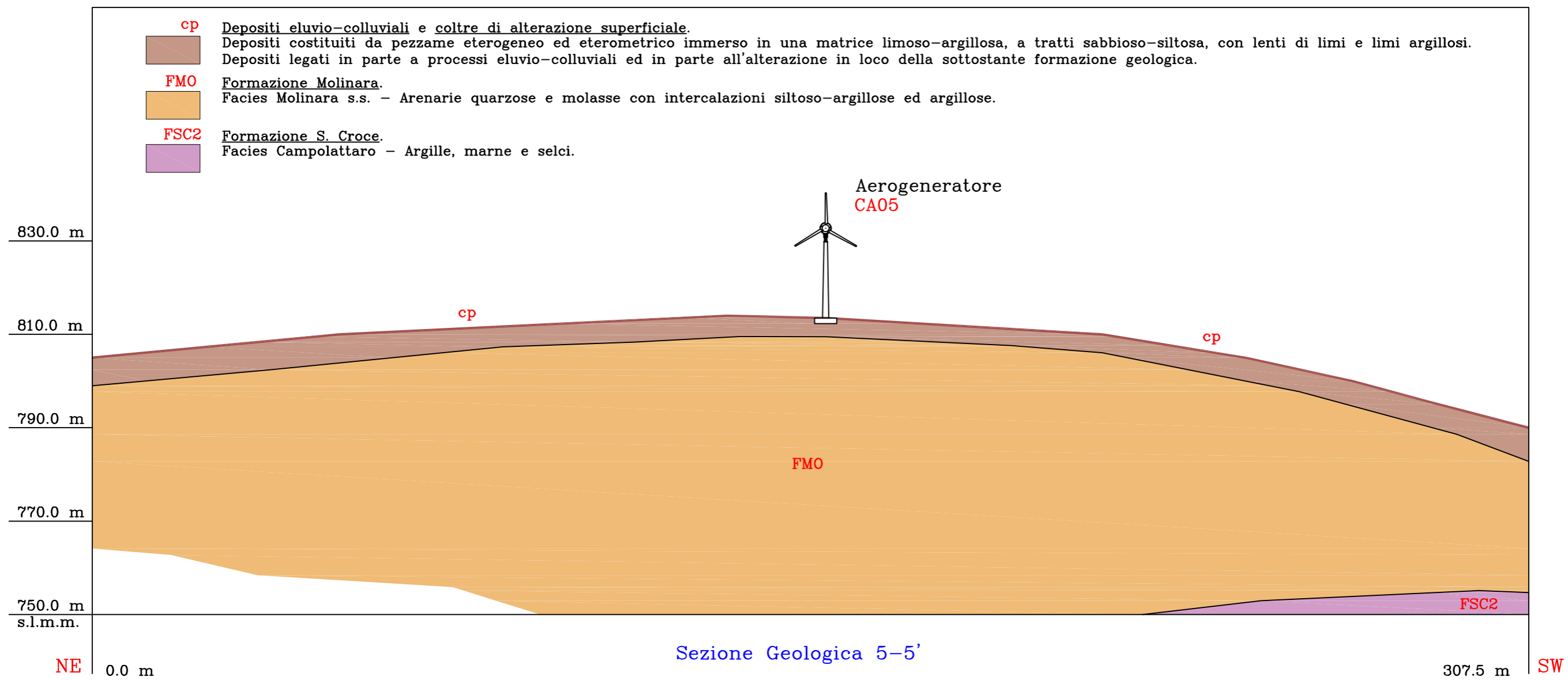
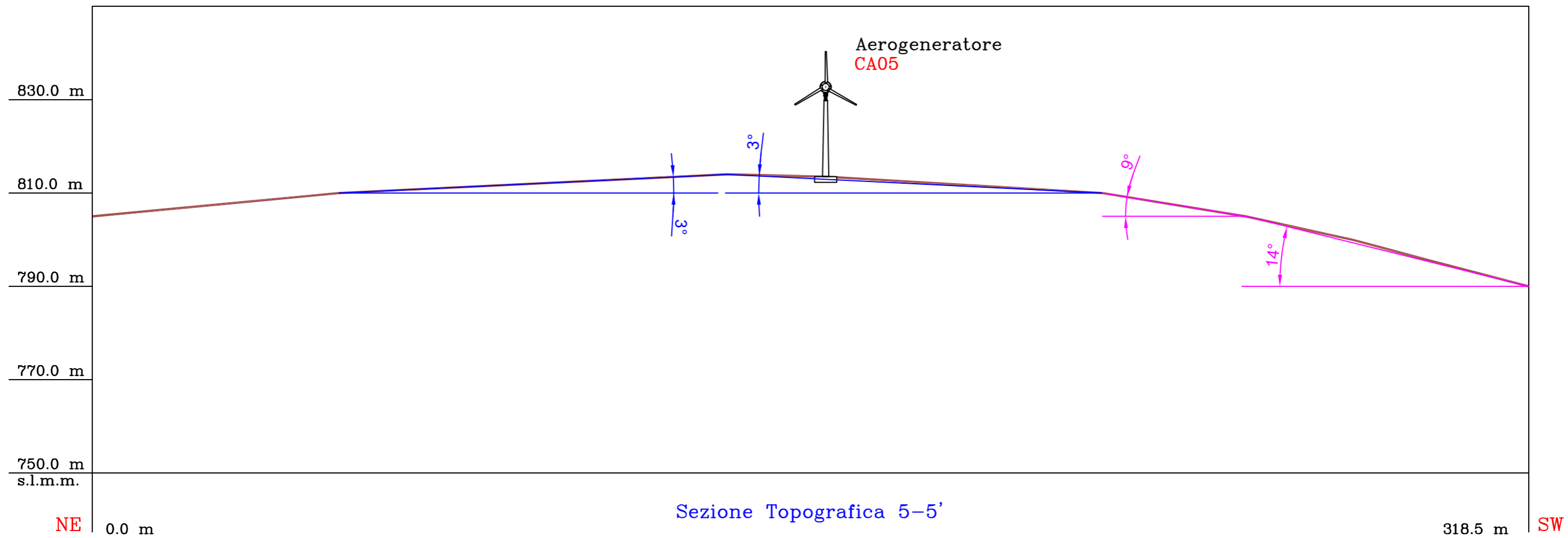
*cartografia realizzata su base aerofotogrammetrica CTR mediante l'uso degli shapefiles "psai-rischio_frana" e "psai-rischio_frana_ambiti" dell'ex Autorità di Bacino dei Fiumi Liri-Garigliano e Volturno, ora Autorità di Bacino Distrettuale dell'Appennino Meridionale

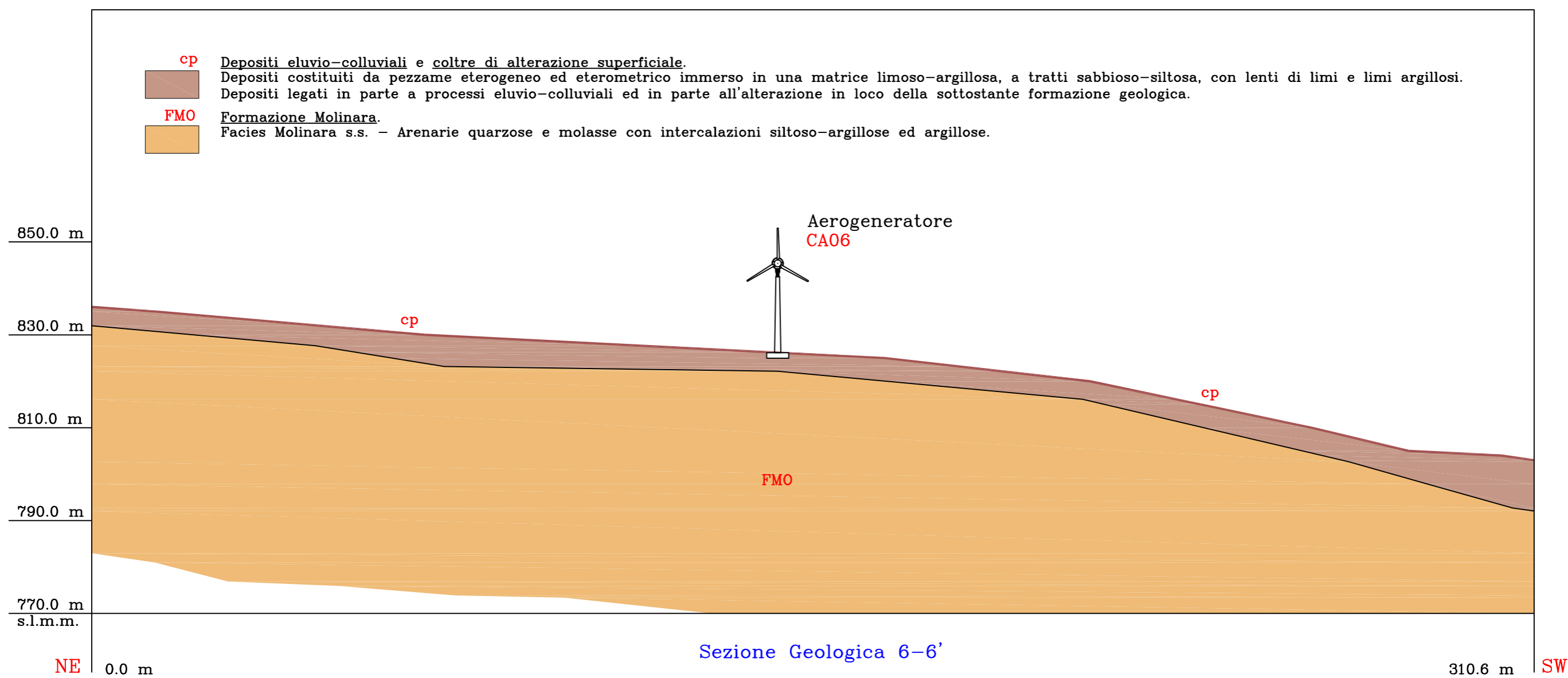
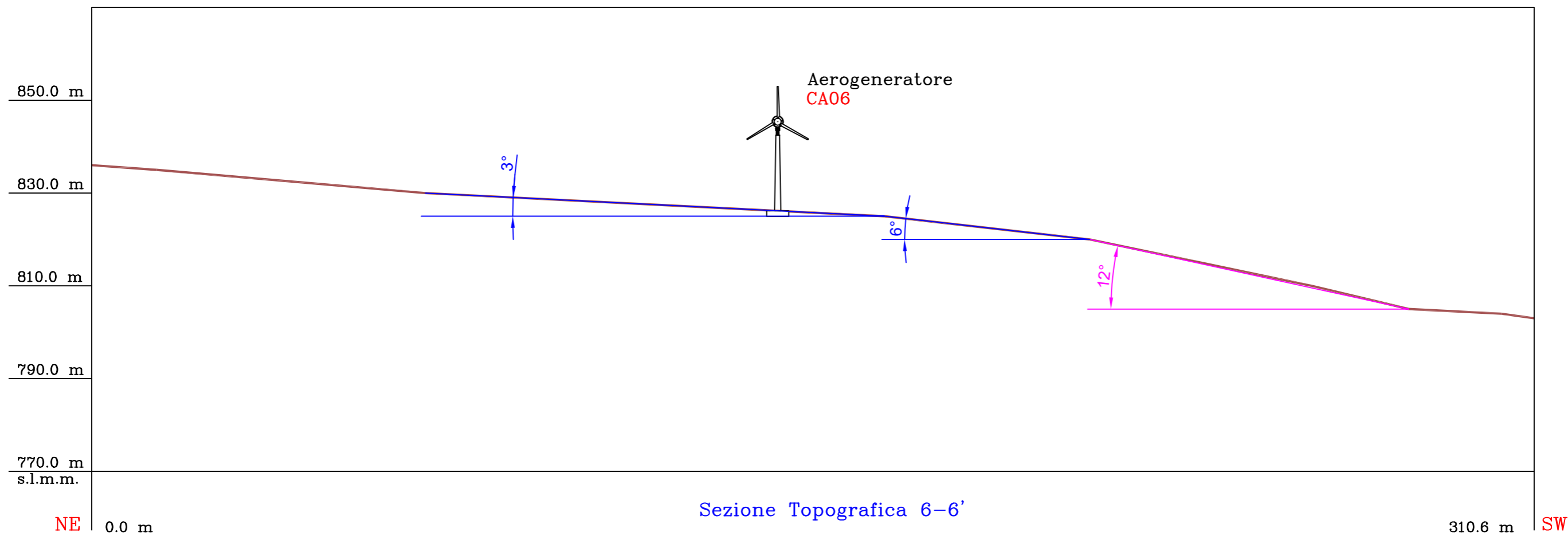


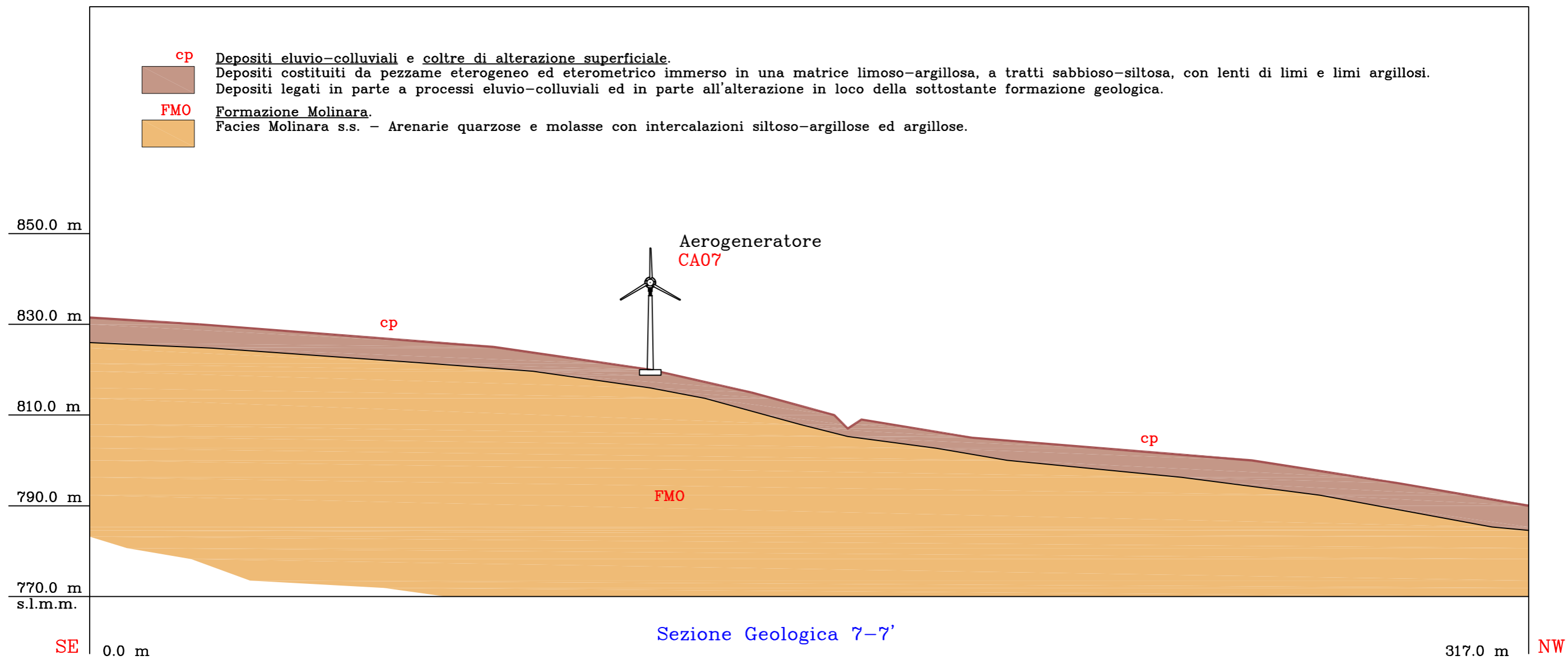
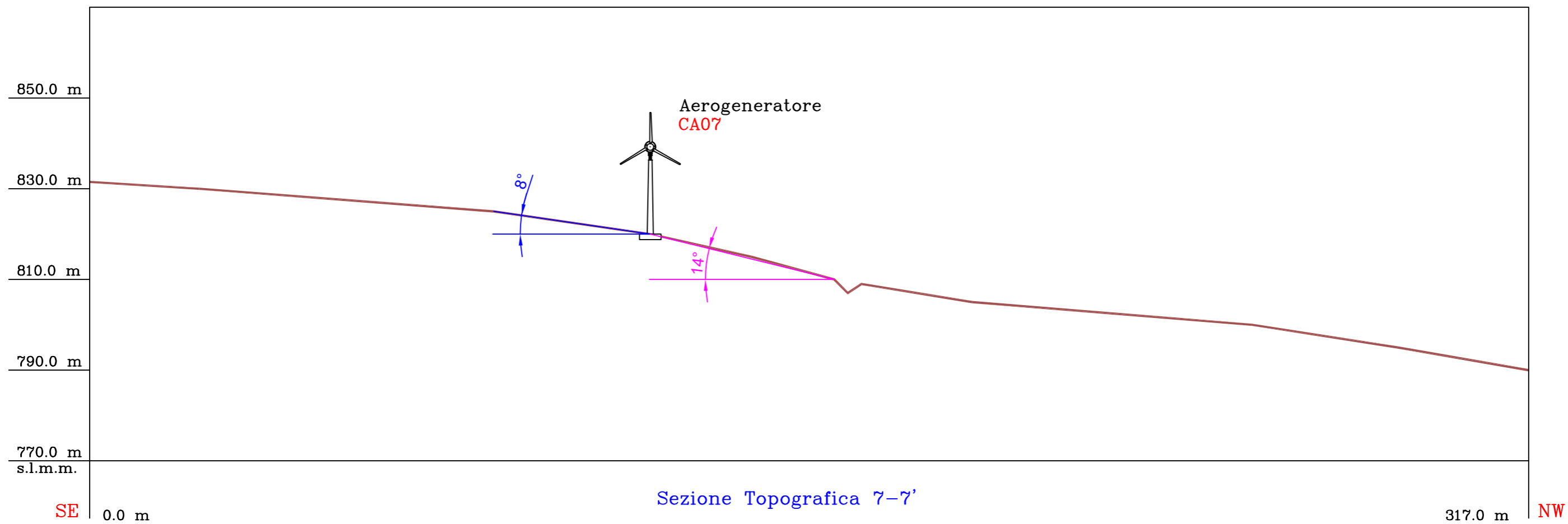


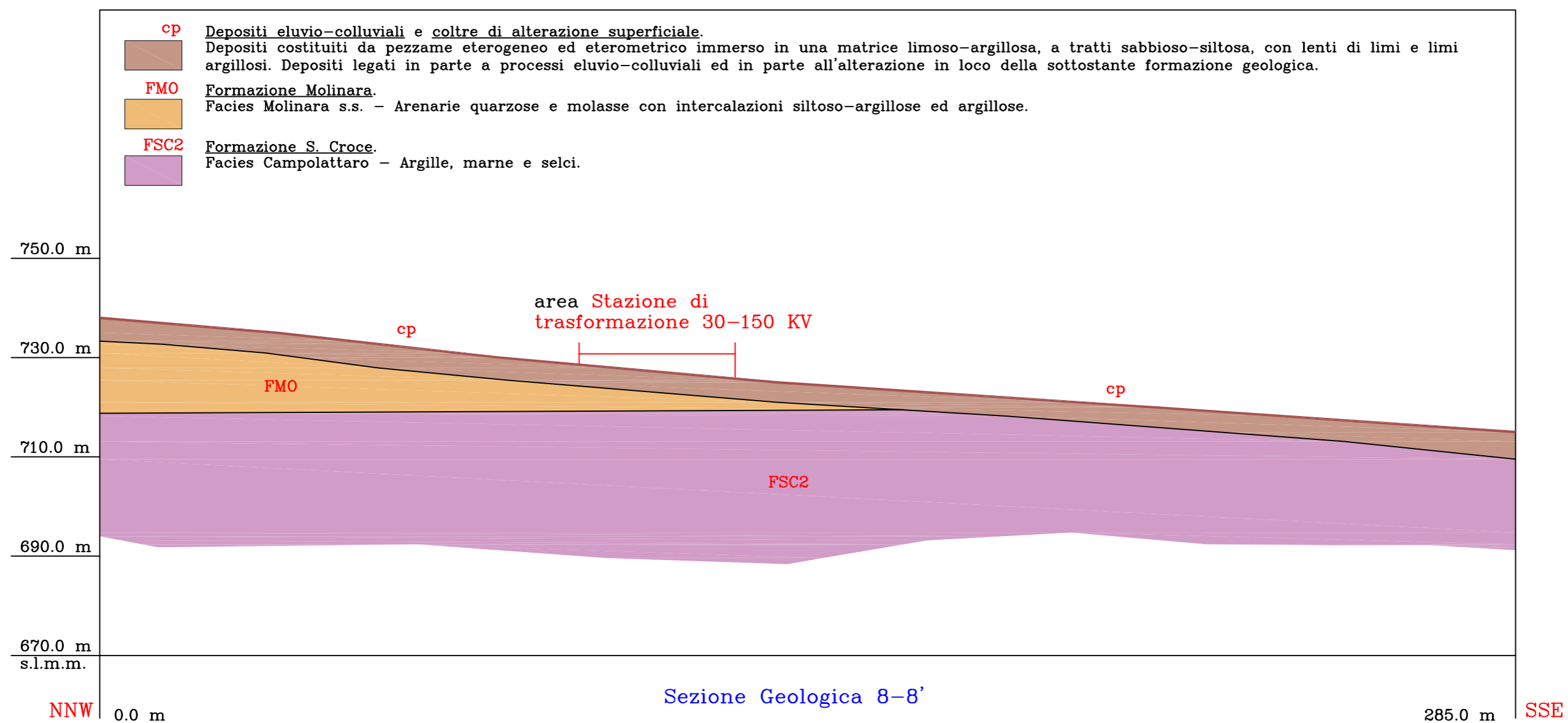
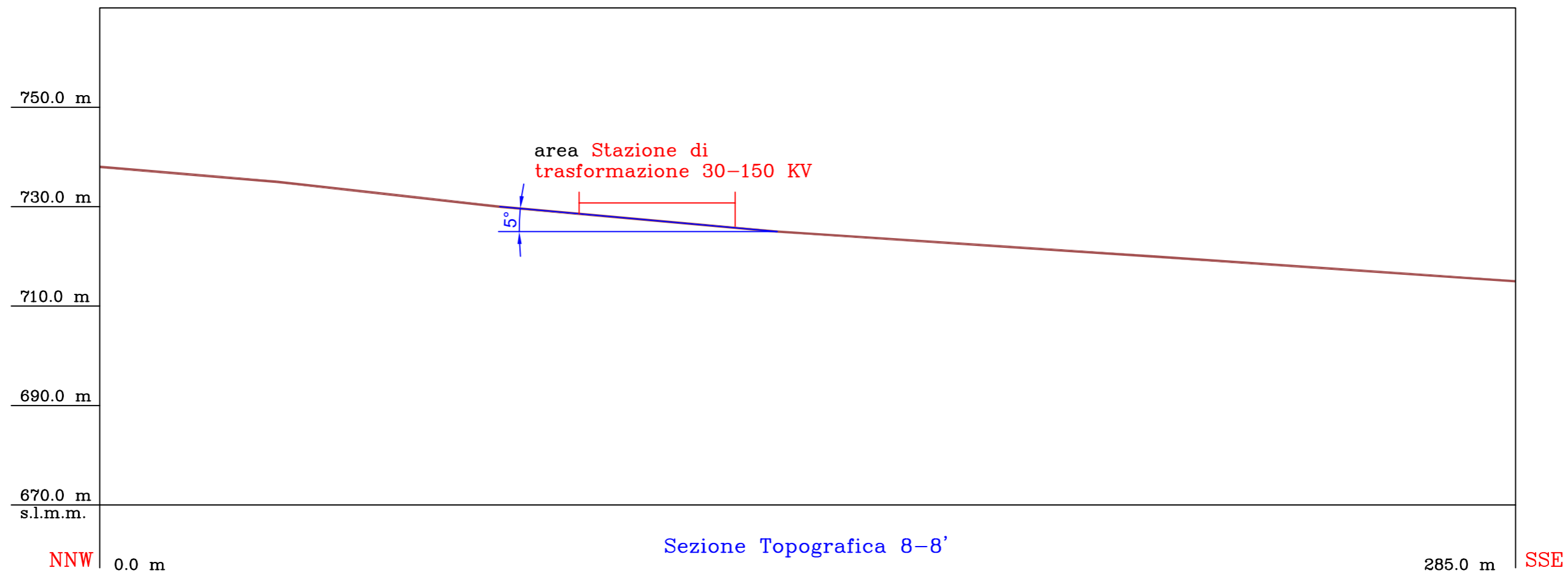












- cp** Depositi eluvio-colluviali e coltre di alterazione superficiale.
Depositi costituiti da pezzame eterogeneo ed eterometrico immerso in una matrice limoso-argillosa, a tratti sabbioso-siltosa, con lenti di limi e limi argillosi. Depositi legati in parte a processi eluvio-colluviali ed in parte all'alterazione in loco della sottostante formazione geologica.
- FMO** Formazione Molinara.
Facies Molinara s.s. - Arenarie quarzose e molasse con intercalazioni siltoso-argillose ed argillose.
- FSC2** Formazione S. Croce.
Facies Campolattaro - Argille, marne e selci.

Stralcio Carta Topografica d'Italia IGM a scala 1:25.000

- unione Tavole II SE (Colle Sannita) e II SO (Circello) del F°162 Campobasso -

