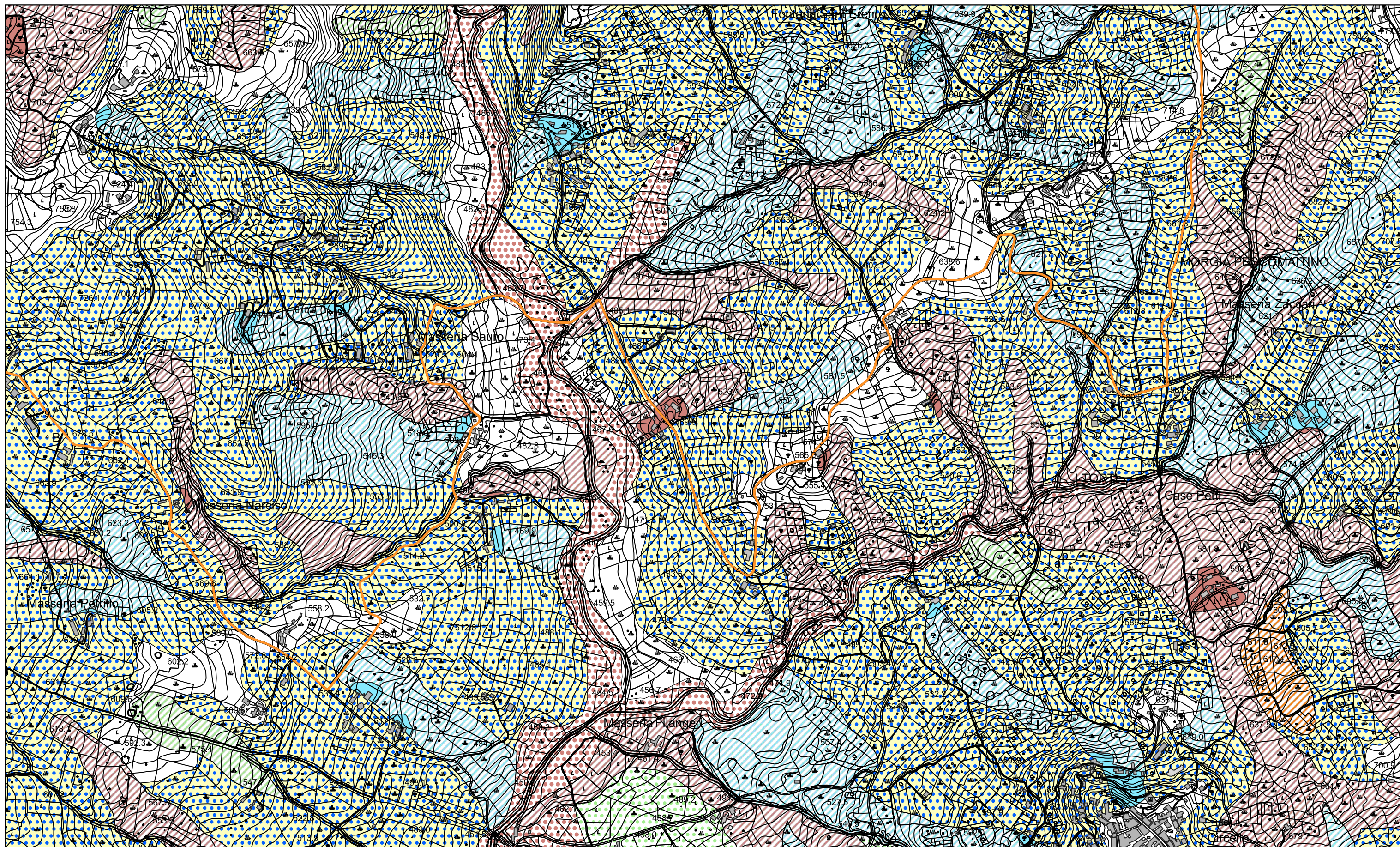


**Carta del Rischio di frana\* a scala 1:10.000 (TAV.4)**

\*cartografia realizzata su base aerofotogrammetrica CTR mediante l'uso degli shapefiles "psai-rischio\_frana" e "psai-rischio\_frana\_ambiti" dell'ex Autorità di Bacino dei Fiumi Liri-Garigliano e Volturno, ora Autorità di Bacino Distrettuale dell'Appennino Meridionale

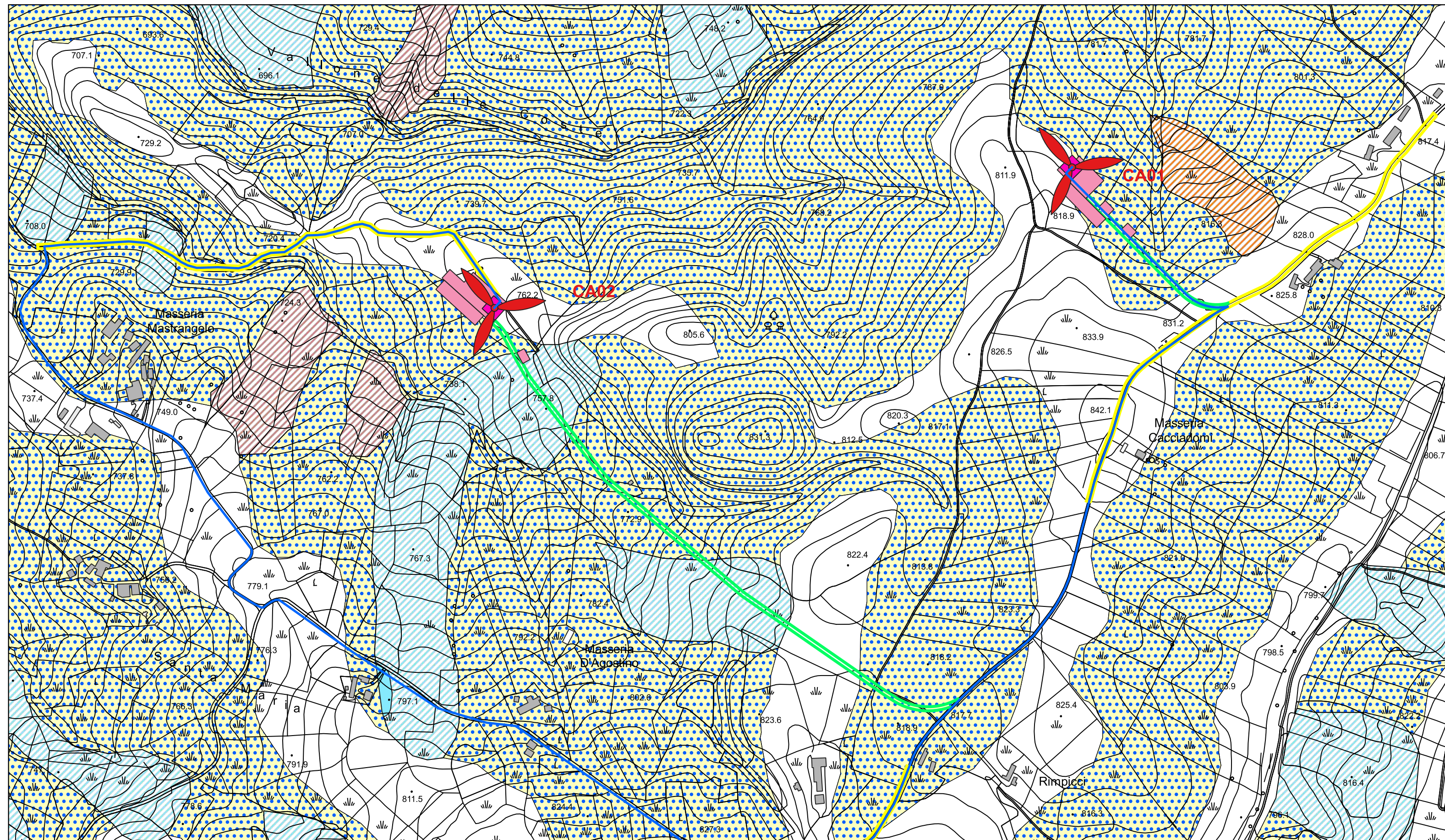




**Carta del Rischio di frana\* a scala 1:10.000 (TAV.5)**

\*cartografia realizzata su base aerofotogrammetrica CTR mediante l'uso degli shapefiles "psai-rischio\_frana" e "psai-rischio\_frana\_ambiti" dell'ex Autorità di Bacino dei Fiumi Liri-Garigliano e Volturno, ora Autorità di Bacino Distrettuale dell'Appennino Meridionale

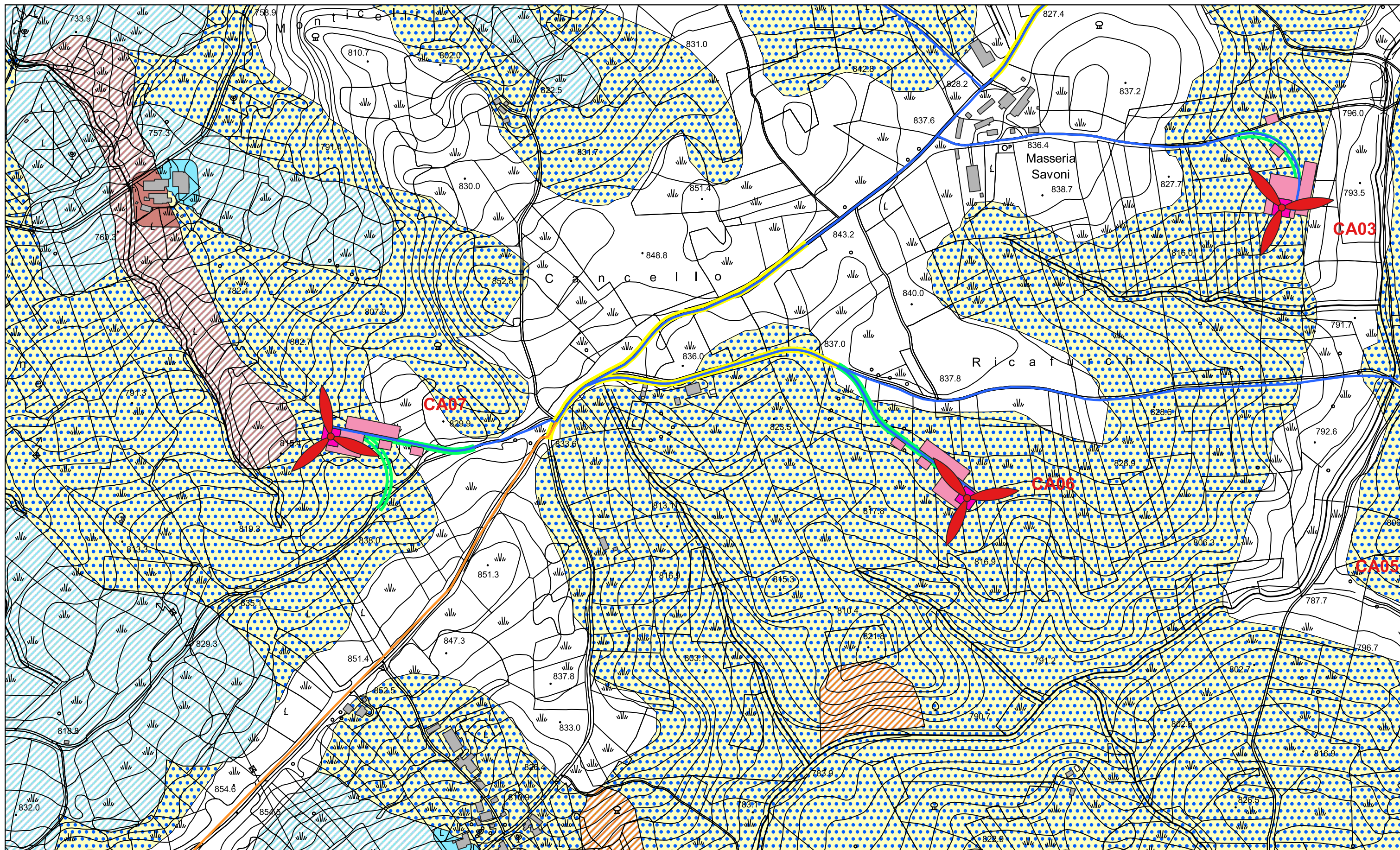




**Carta del Rischio di frana\* a scala 1:5.000 (TAV.1)**

\*cartografia realizzata su base aerofotogrammetrica CTR mediante l'uso degli shapefiles "psai-rischio\_frana" e "psai-rischio\_frana\_ambiti" dell'ex Autorità di Bacino dei Fiumi Liri-Garigliano e Volturno, ora Autorità di Bacino Distrettuale dell'Appennino Meridionale

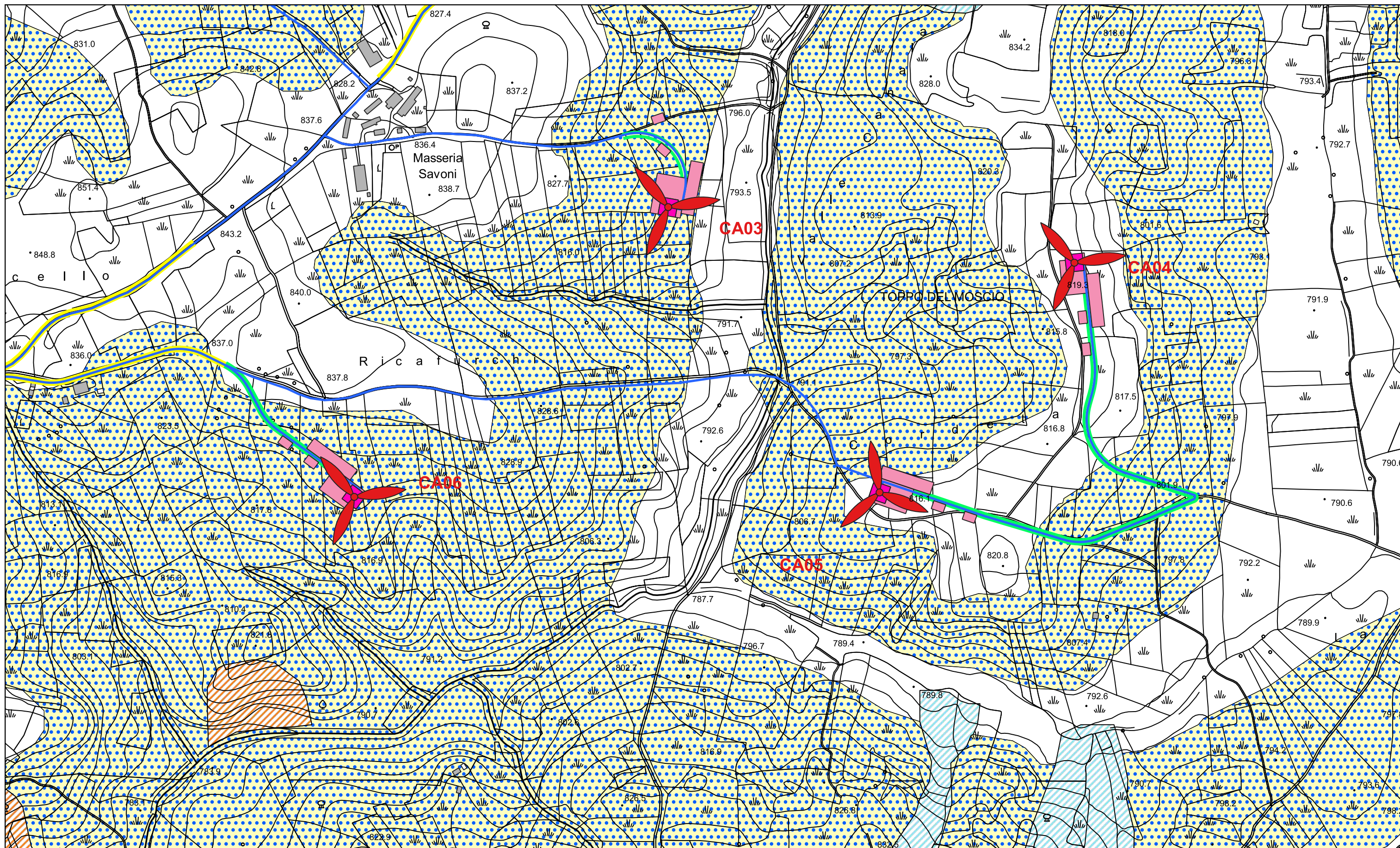




**Carta del Rischio di frana\* a scala 1:5.000 (TAV.2)**

\*cartografia realizzata su base aerofotogrammetrica CTR mediante l'uso degli shapefiles "psai-rischio\_frana" e "psai-rischio\_frana\_ambiti" dell'ex Autorità di Bacino dei Fiumi Liri-Garigliano e Volturno, ora Autorità di Bacino Distrettuale dell'Appennino Meridionale

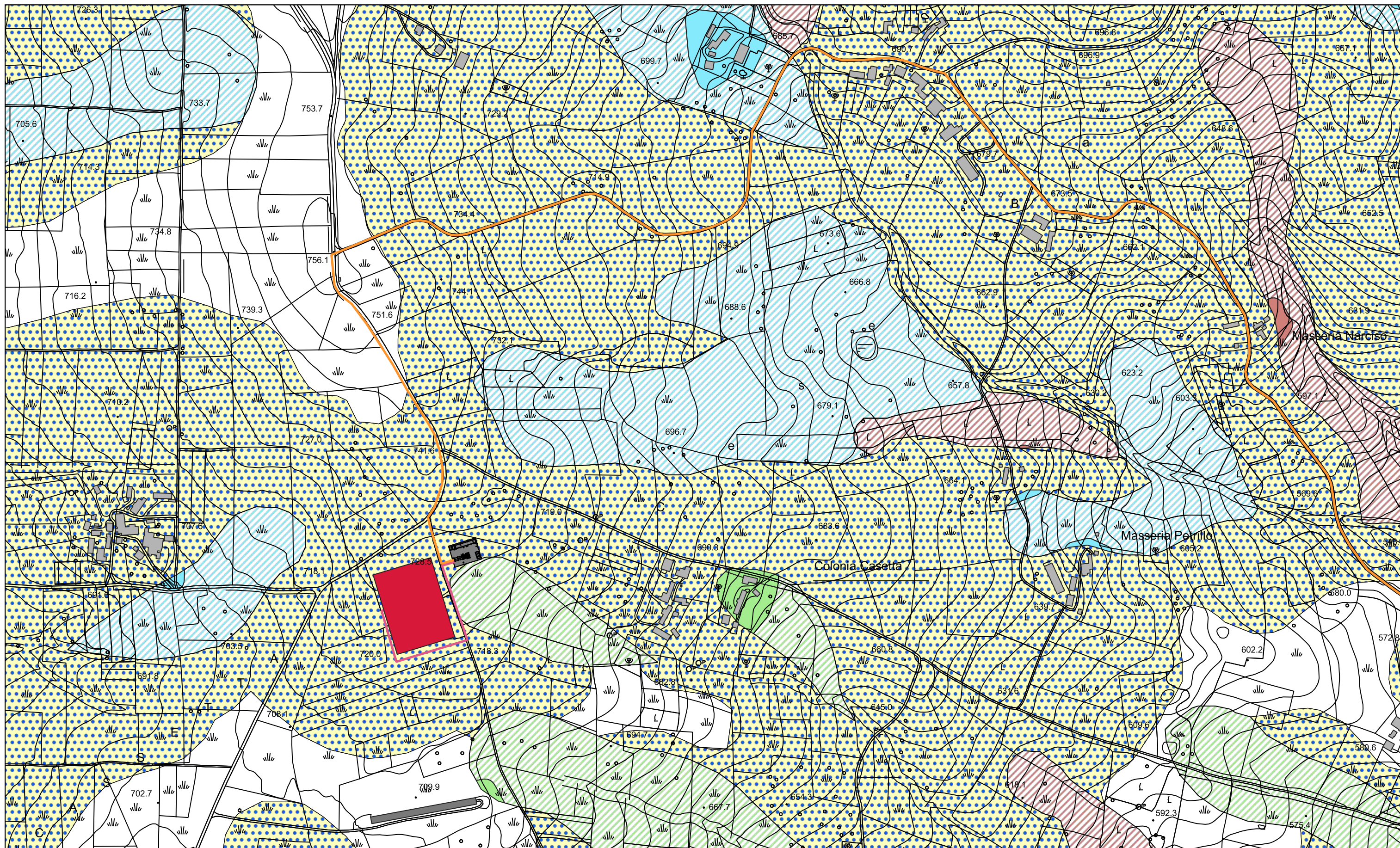




**Carta del Rischio di frana\* a scala 1:5.000 (TAV.3)**

\*cartografia realizzata su base aerofotogrammetrica CTR mediante l'uso degli shapefiles "psai-rischio\_frana" e "psai-rischio\_frana\_ambiti" dell'ex Autorità di Bacino dei Fiumi Liri-Garigliano e Volturno, ora Autorità di Bacino Distrettuale dell'Appennino Meridionale

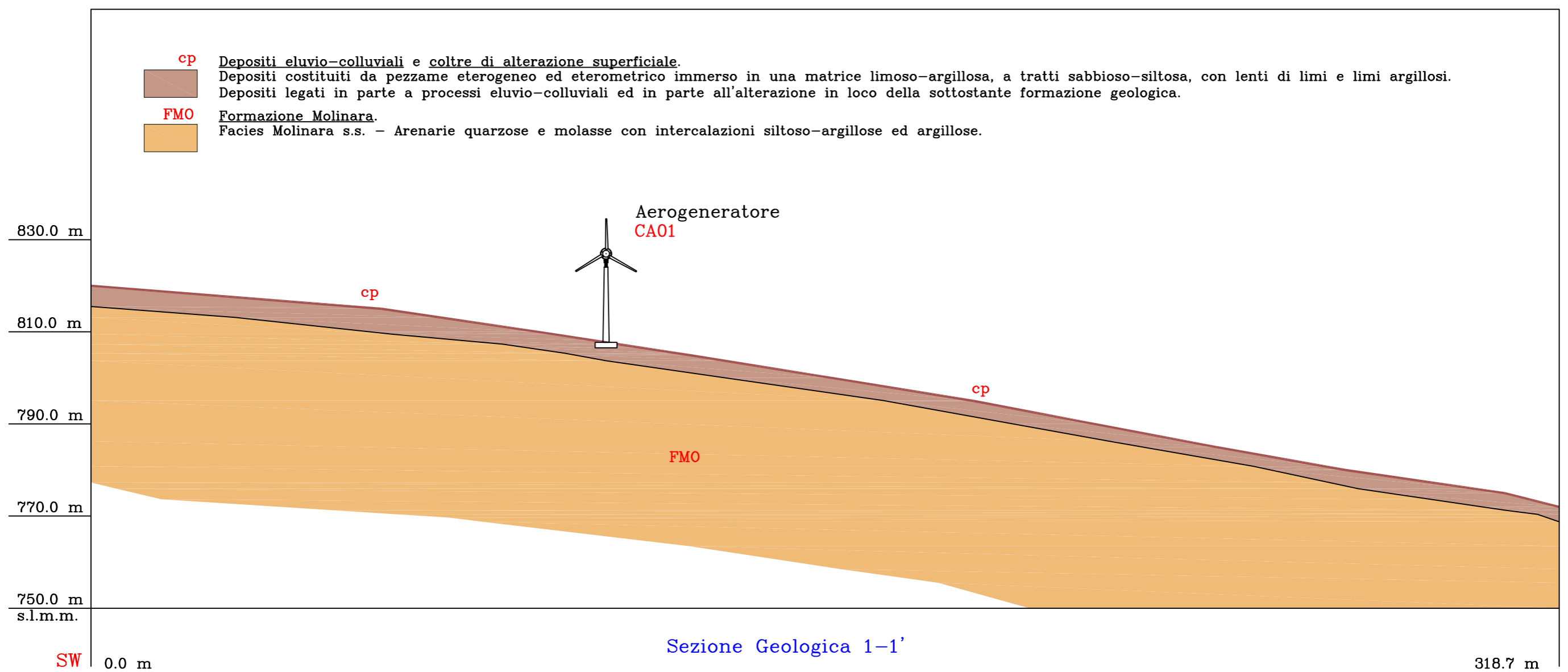
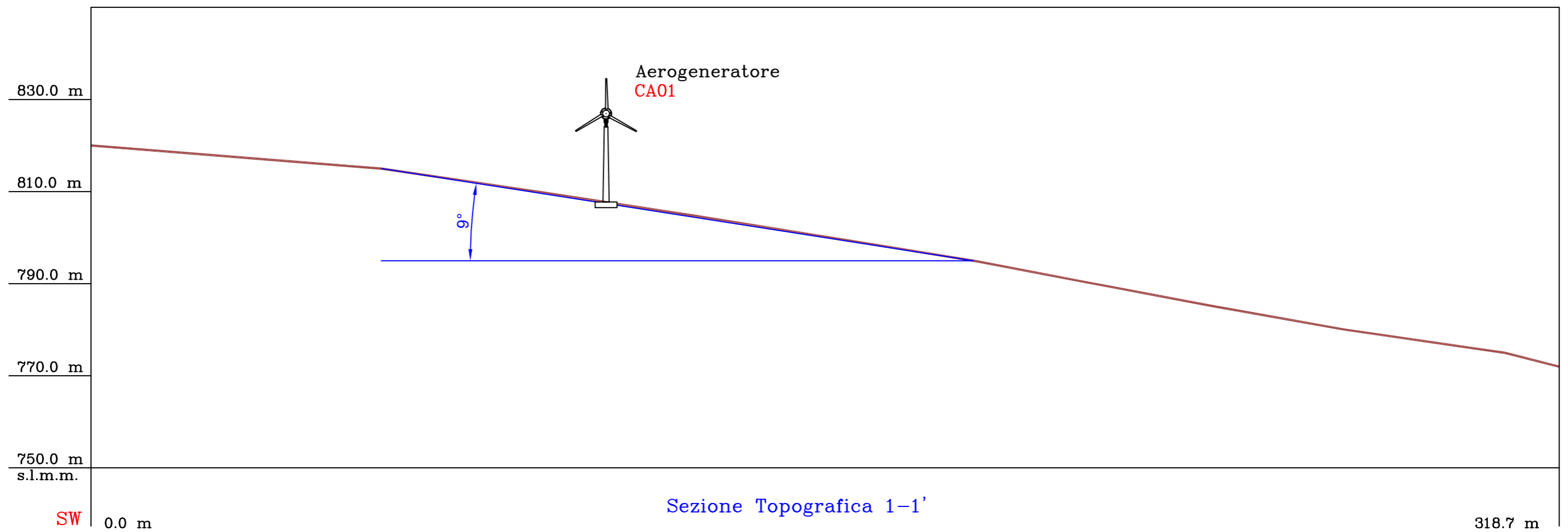




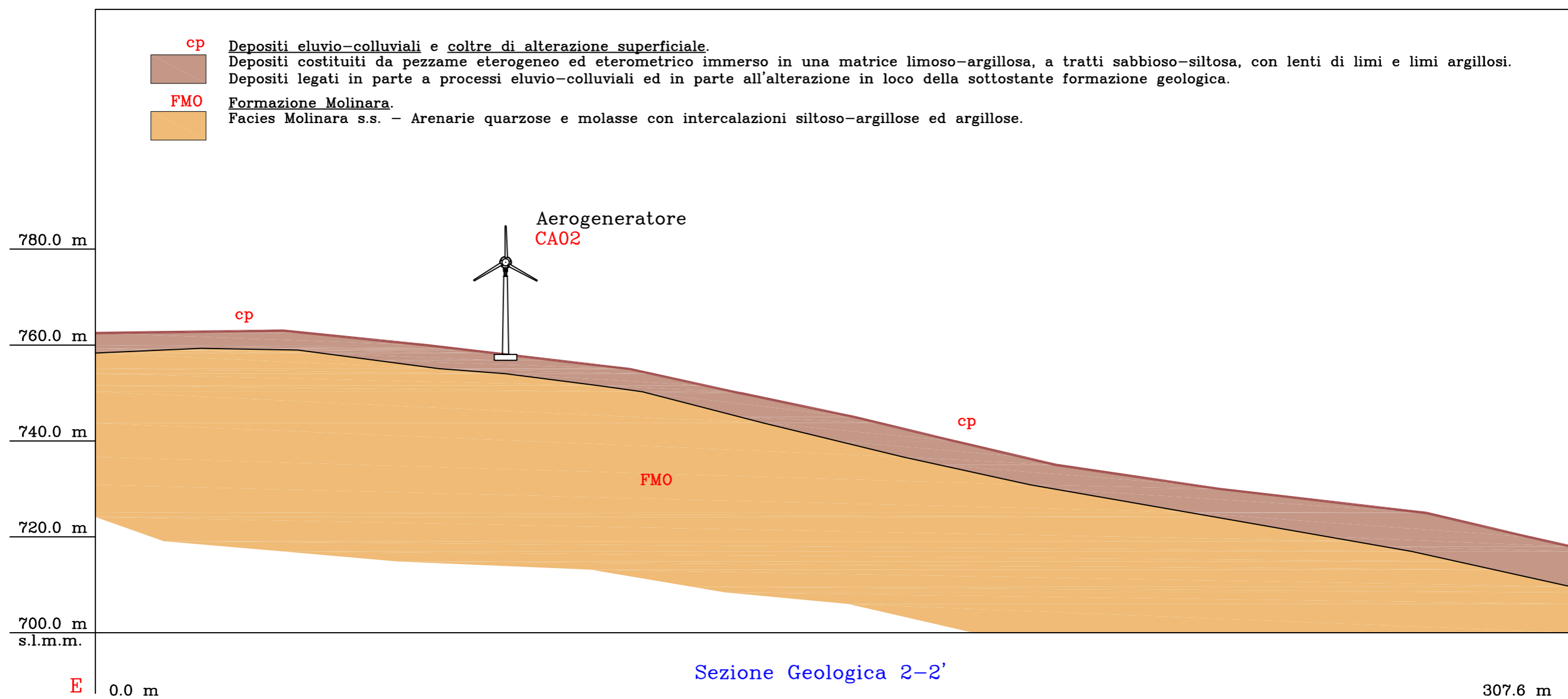
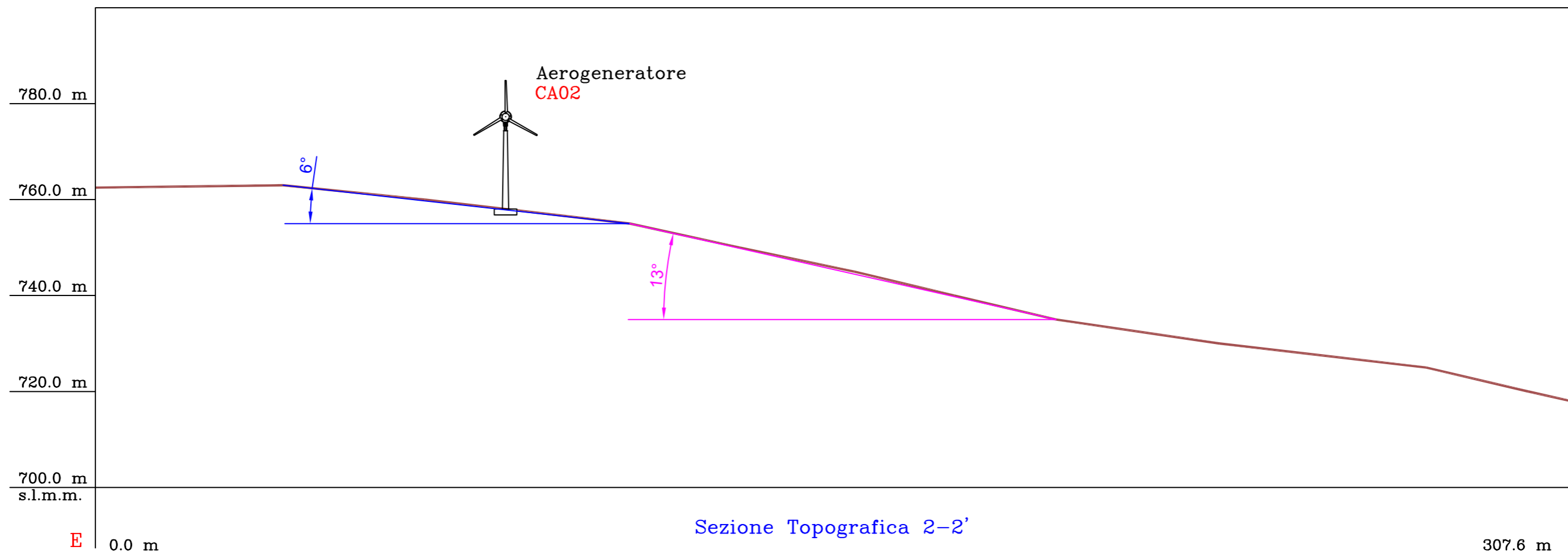
**Carta del Rischio di frana\* a scala 1:5.000 (TAV.6)**

\*cartografia realizzata su base aerofotogrammetrica CTR mediante l'uso degli shapefiles "psai-rischio\_frana" e "psai-rischio\_frana\_ambiti" dell'ex Autorità di Bacino dei Fiumi Liri-Garigliano e Volturno, ora Autorità di Bacino Distrettuale dell'Appennino Meridionale

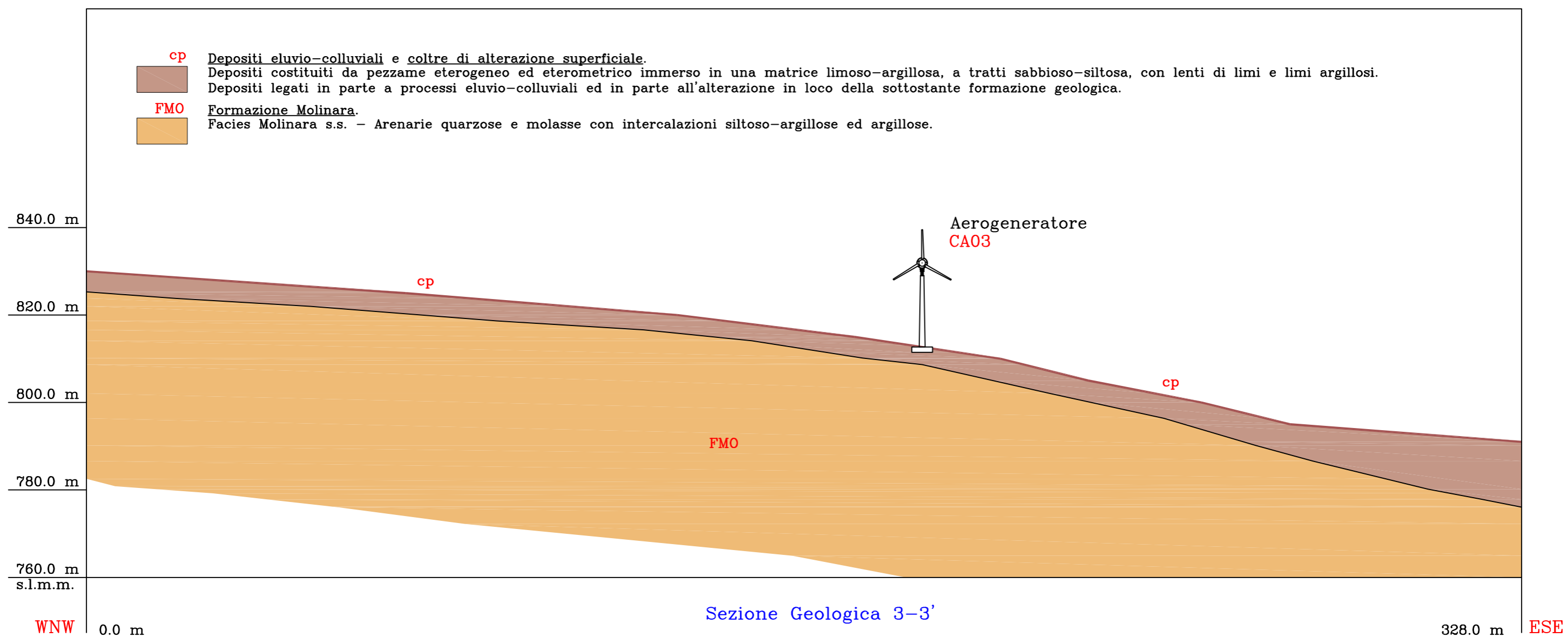
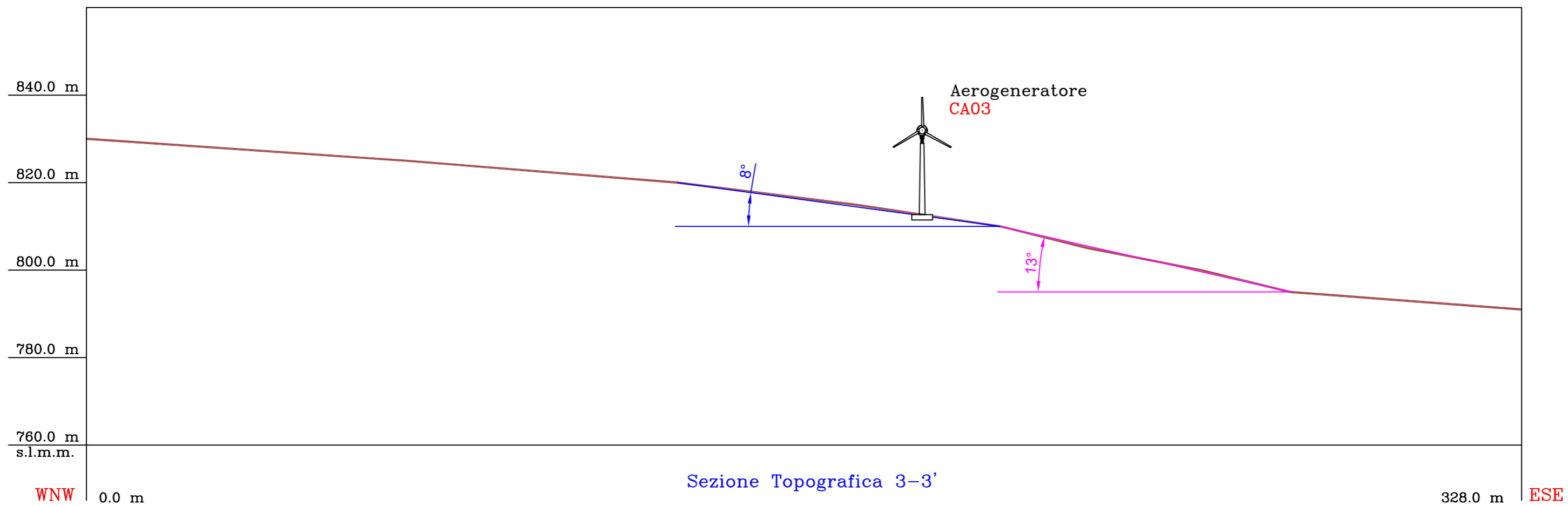




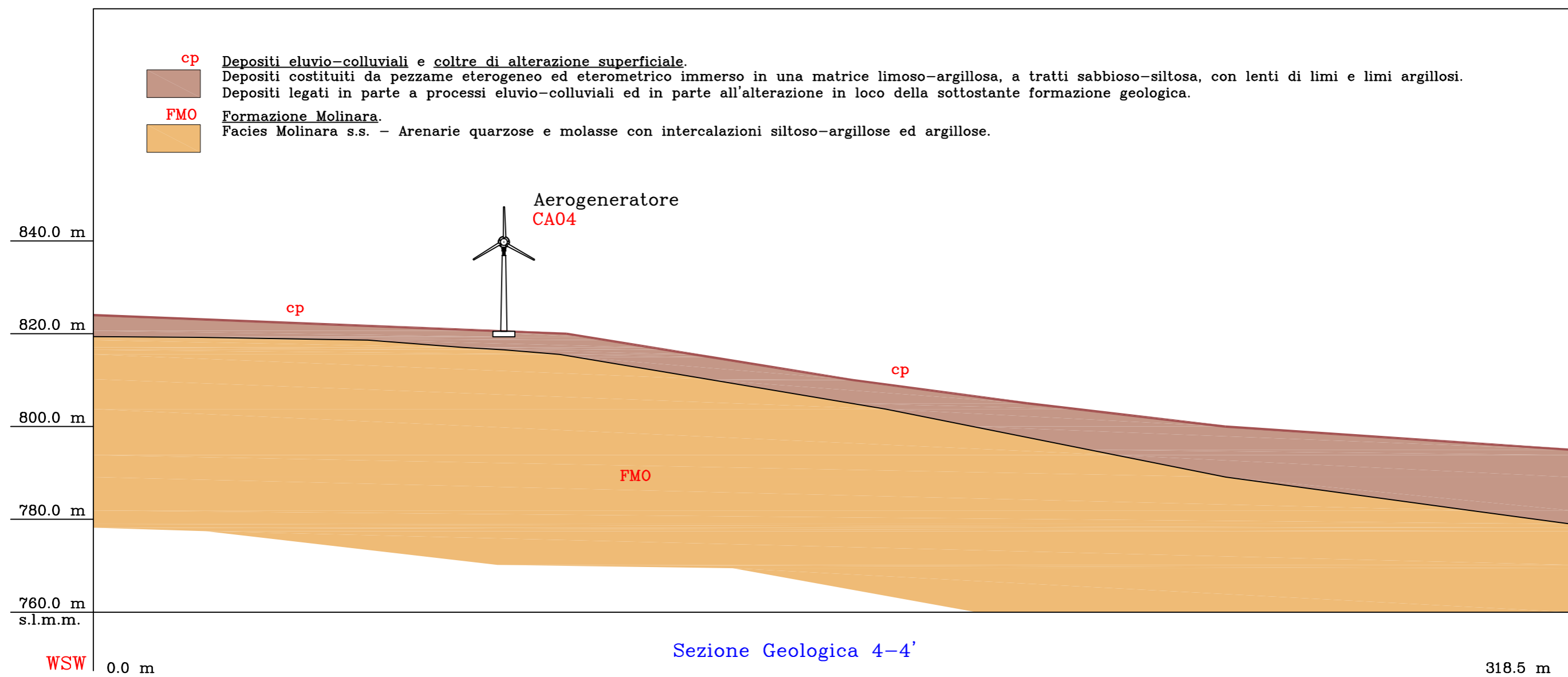
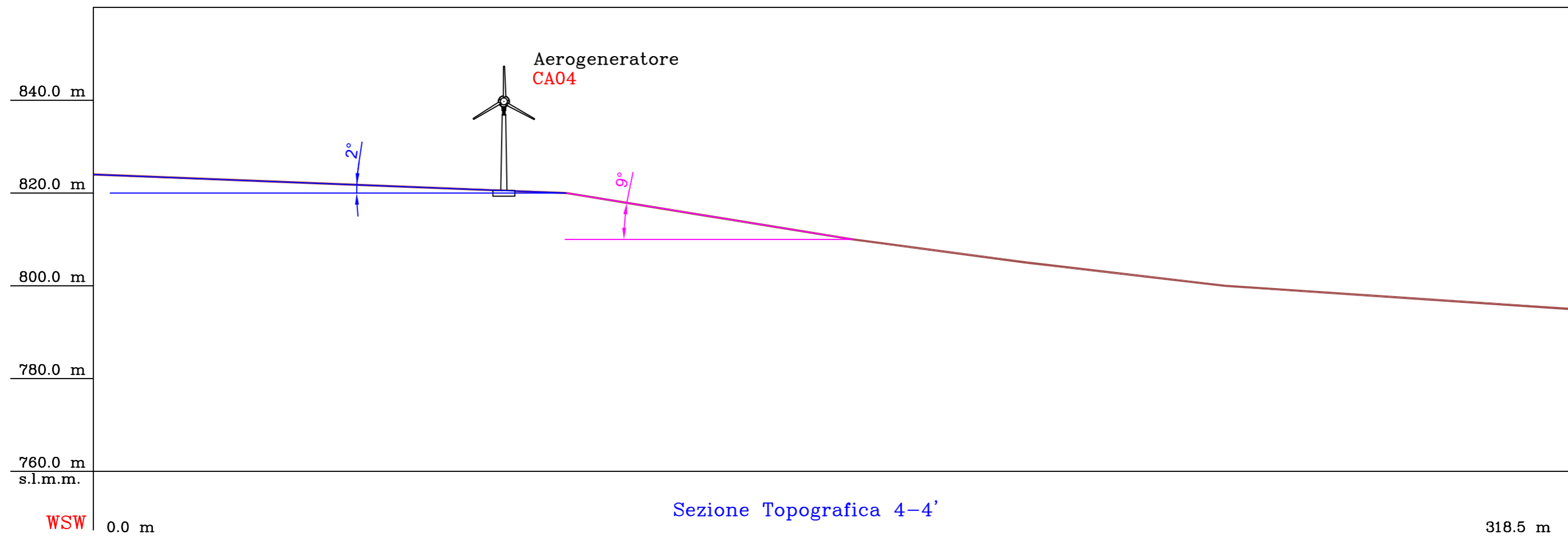




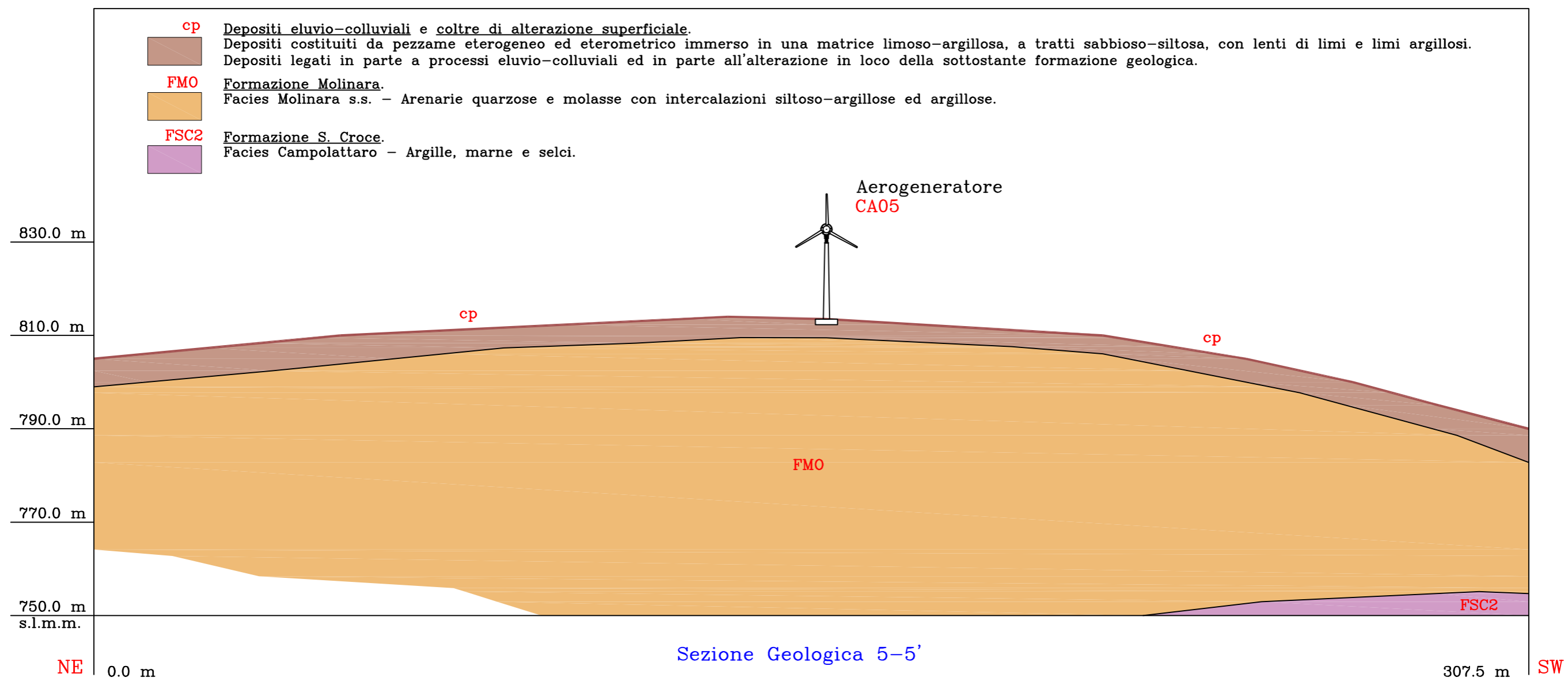
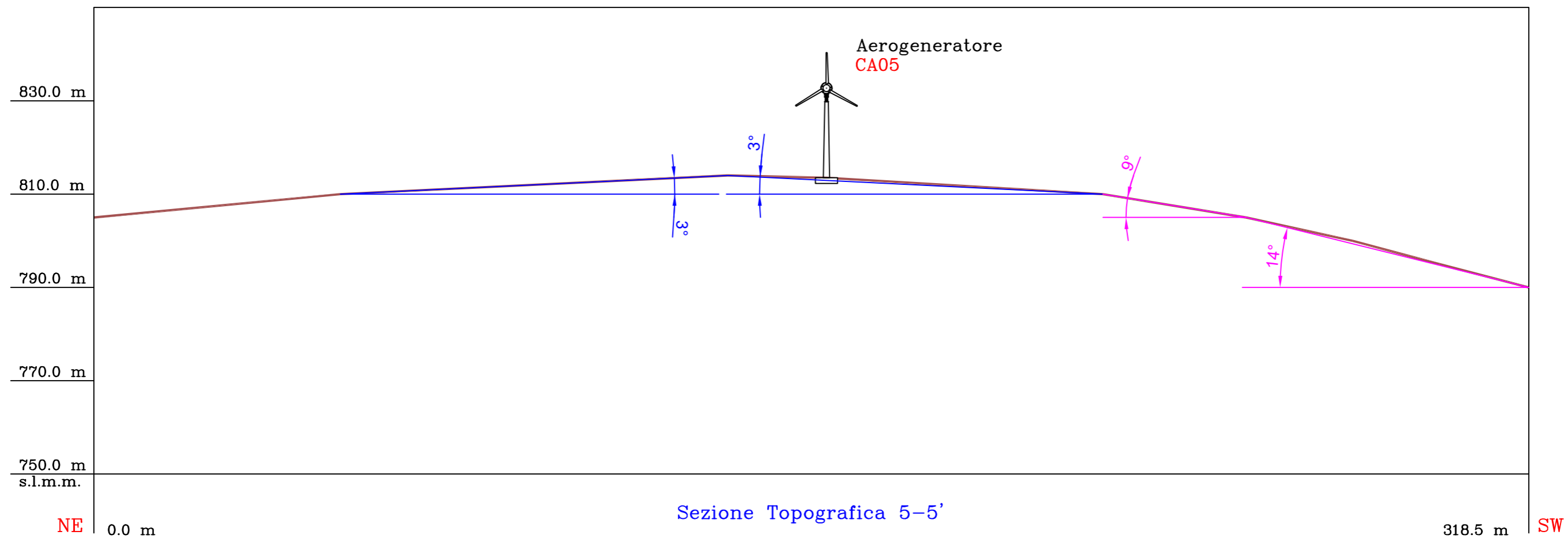




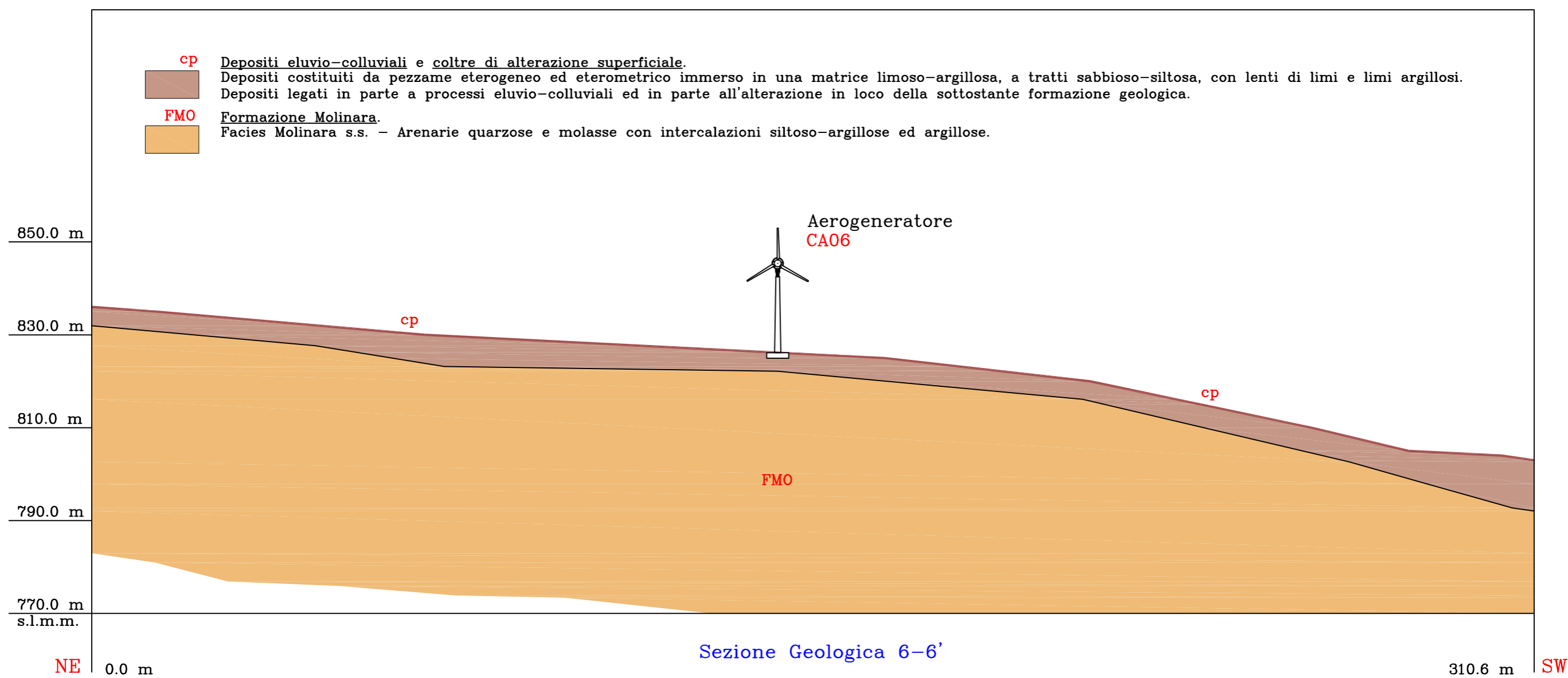
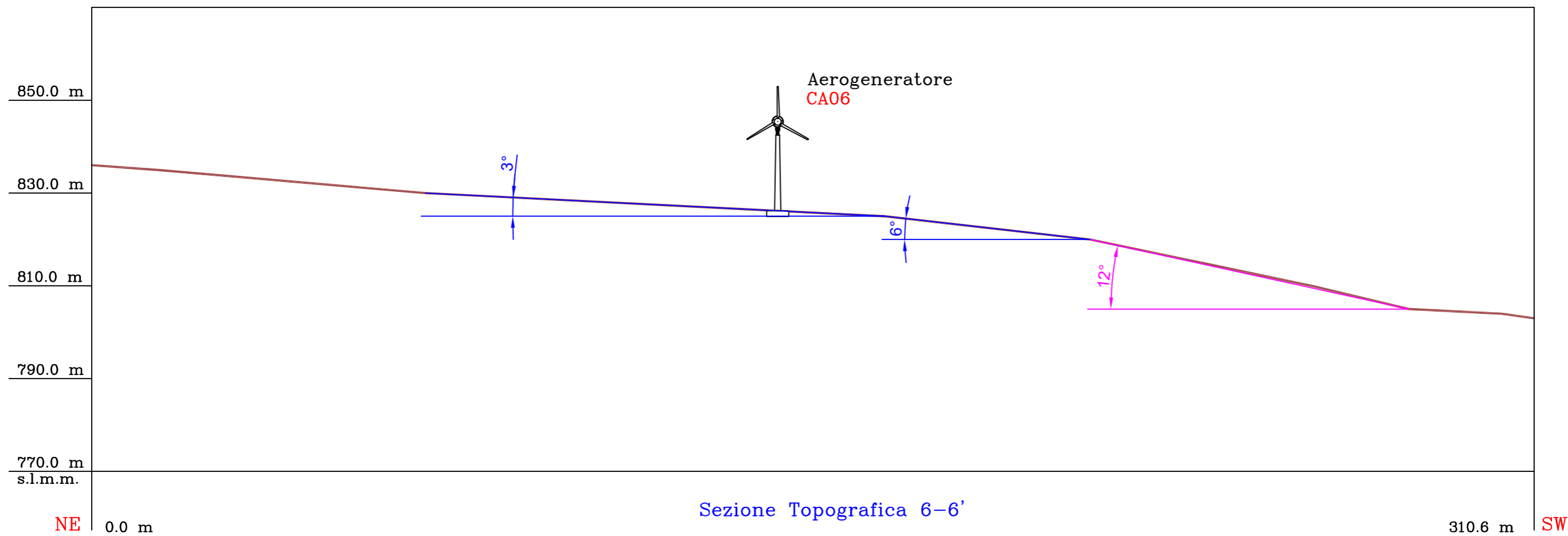




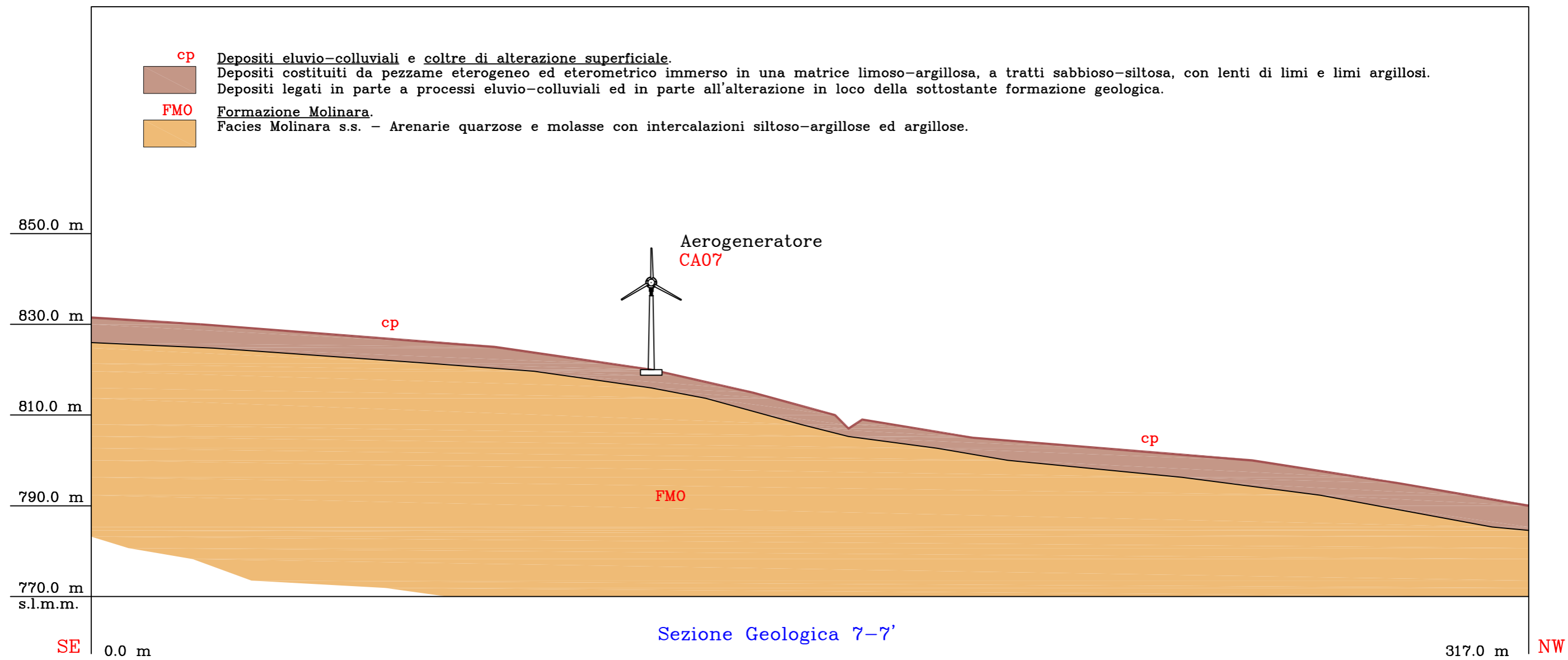
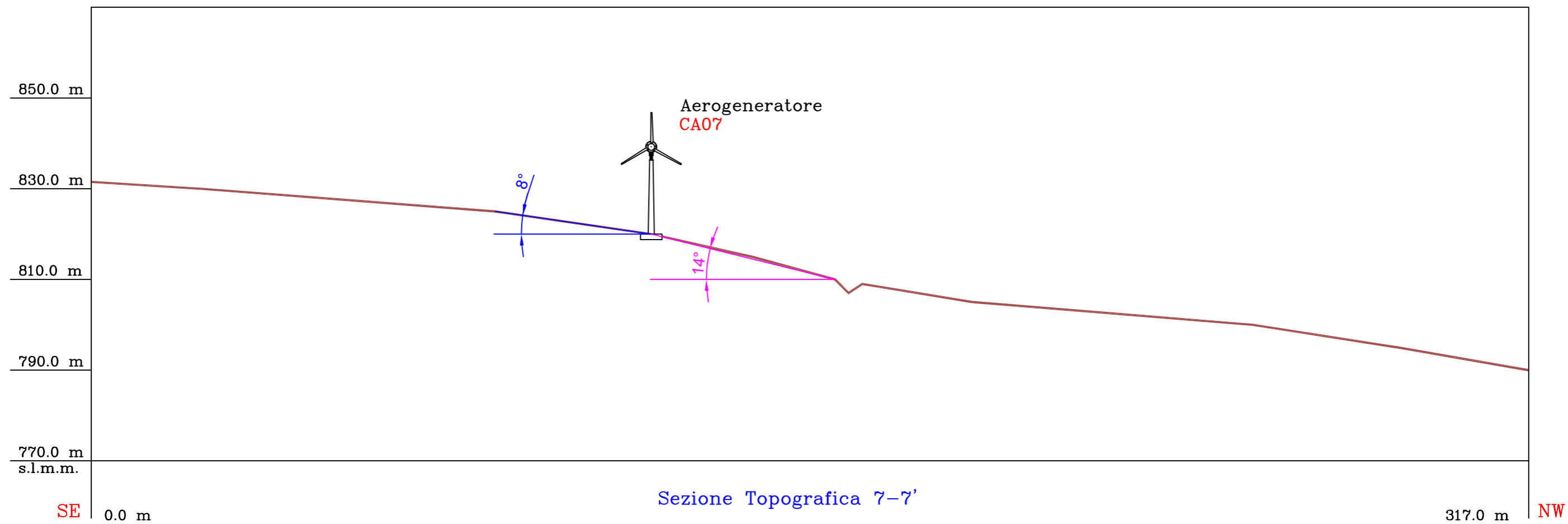




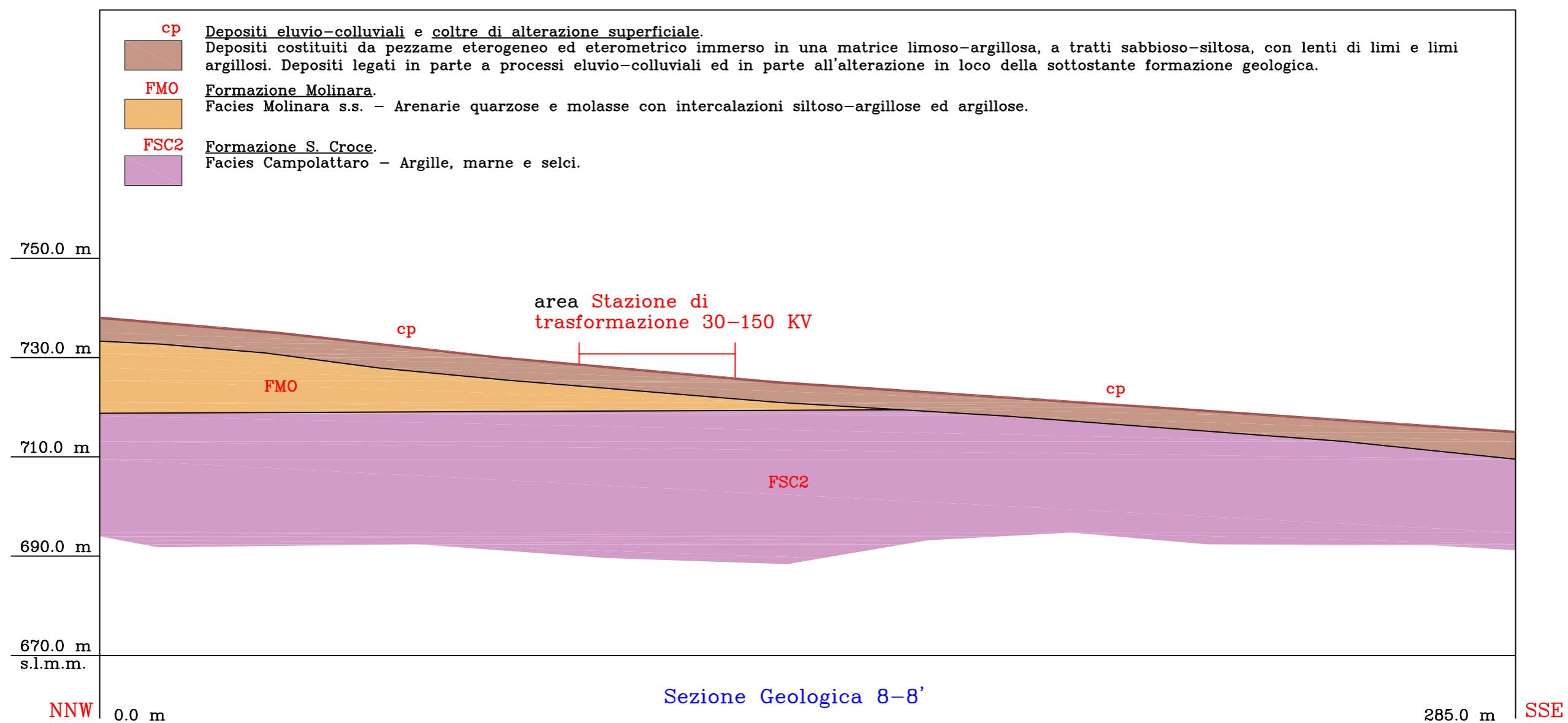
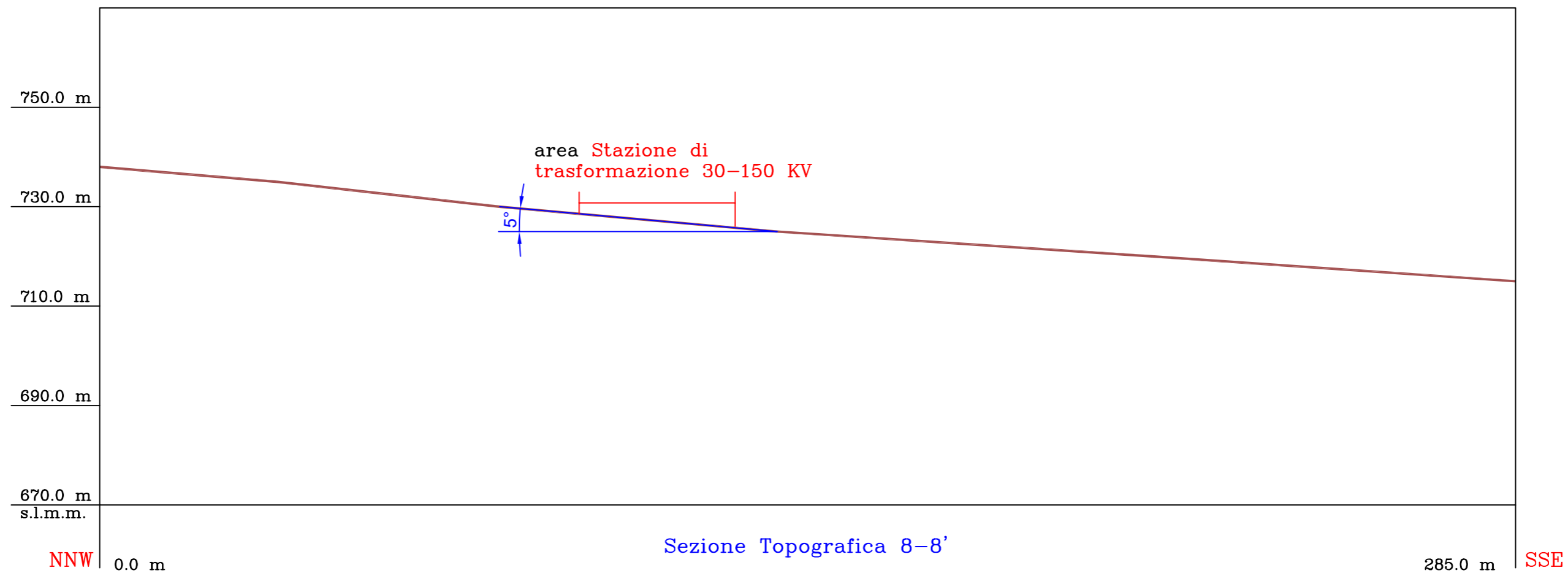












- cp** Depositi eluvio-colluviali e coltre di alterazione superficiale.  
Depositi costituiti da pezzame eterogeneo ed eterometrico immerso in una matrice limoso-argillosa, a tratti sabbioso-siltosa, con lenti di limi e limi argillosi. Depositi legati in parte a processi eluvio-colluviali ed in parte all'alterazione in loco della sottostante formazione geologica.
- FMO** Formazione Molinara.  
Facies Molinara s.s. - Arenarie quarzose e molasse con intercalazioni siltoso-argillose ed argillose.
- FSC2** Formazione S. Croce.  
Facies Campolattaro - Argille, marne e selci.



### Stralcio Carta Topografica d'Italia IGM a scala 1:25.000

- unione Tavole II SE (Colle Sannita) e II SO (Circello) del F°162 Campobasso -

