

PROGETTO DEFINITIVO

PROGETTO PER LA COSTRUZIONE ED ESERCIZIO DELL'IMPIANTO DI PRODUZIONE DI ENERGIA ELETTRICA DA FONTE FOTOVOLTAICA CON ASSOCIATO IMPIANTO AGRICOLO (AGRIFOTOVOLTAICO) E DELLE RELATIVE OPERE ED INFRASTRUTTURE CONNESSE DELLA POTENZA NOMINALE MASSIMA DI 52478 KW E DELLA POTENZA NOMINALE IN A.C. PARI A 47250 KW SITO NEL COMUNE DI CERIGNOLA (FG) CON OPERE DI CONNESSIONE UBICATE NEL COMUNE DI STORNARA (FG)

TITOLO TAVOLA
ALLEGATI ALLA RELAZIONE IDROLOGICA E IDRAULICA

PROGETTAZIONE	PROPONENTE	SPAZIO RISERVATO AGLI ENTI
 Ing. Antonio MALERE  PROGETTISTI PARTI ELETTRICHE Per. Ind. Alessandro CORTI CONSULENZE E COLLABORAZIONI Ing. Rocco SALOME Arch Gianluca DI DONATO Ambiti archeologici - CAST s.r.l. Dott. Massimo MACCHIAROLA Ing Elvio MURETTA Geol. Vito PLESCIA	CERIGNOLA SPV SRL SEDE LEGALE Cerignola (FG), cap 71042 via Terminillo n° 4/H P.IVA 04302020716	

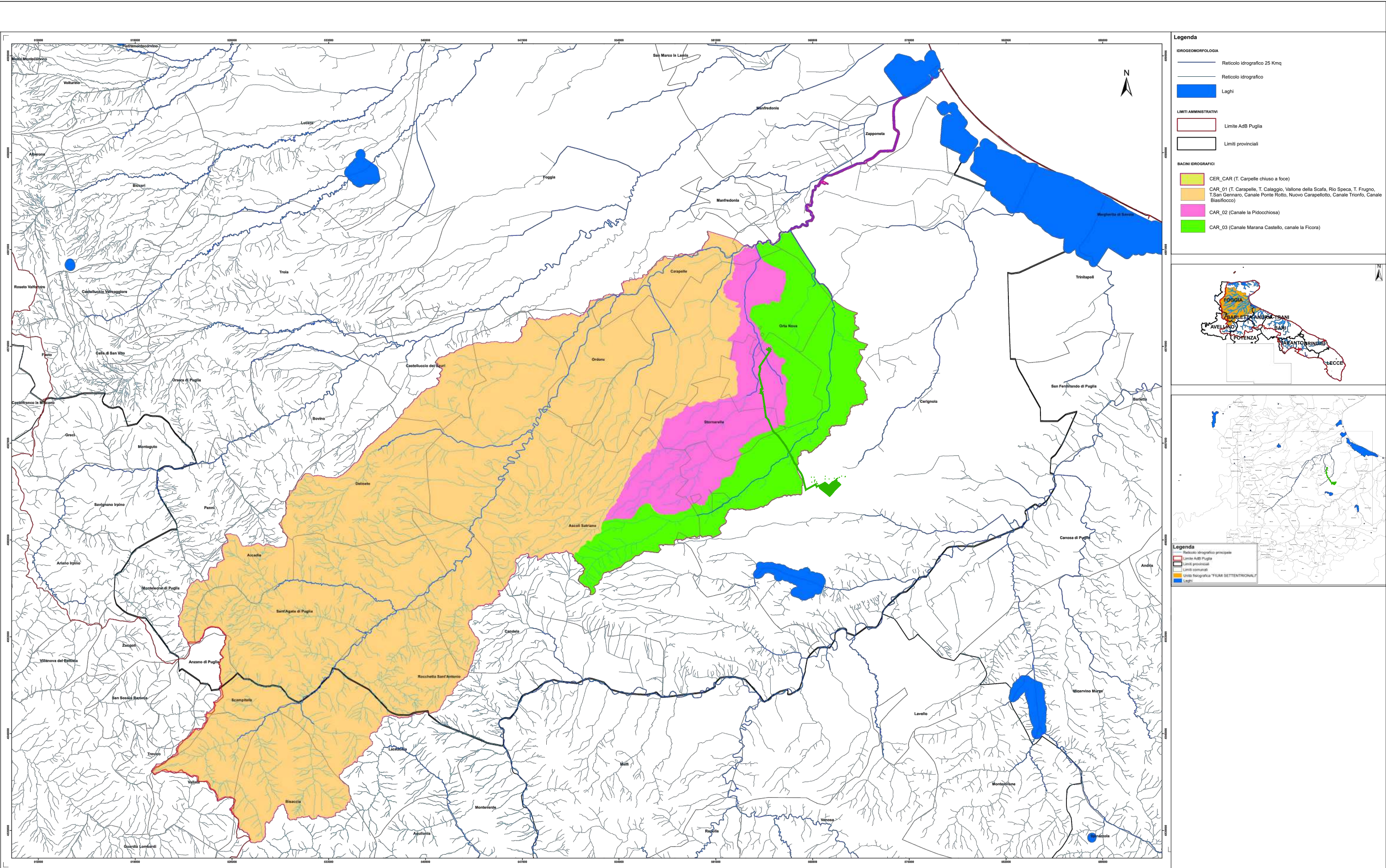
4.2.5_2

FILE
CDD70K7_4.2.5_2_AllegatiRelazioneIdrologicaEIdraulica

CODICE PROGETTO
CDD70K7

SCALA
-

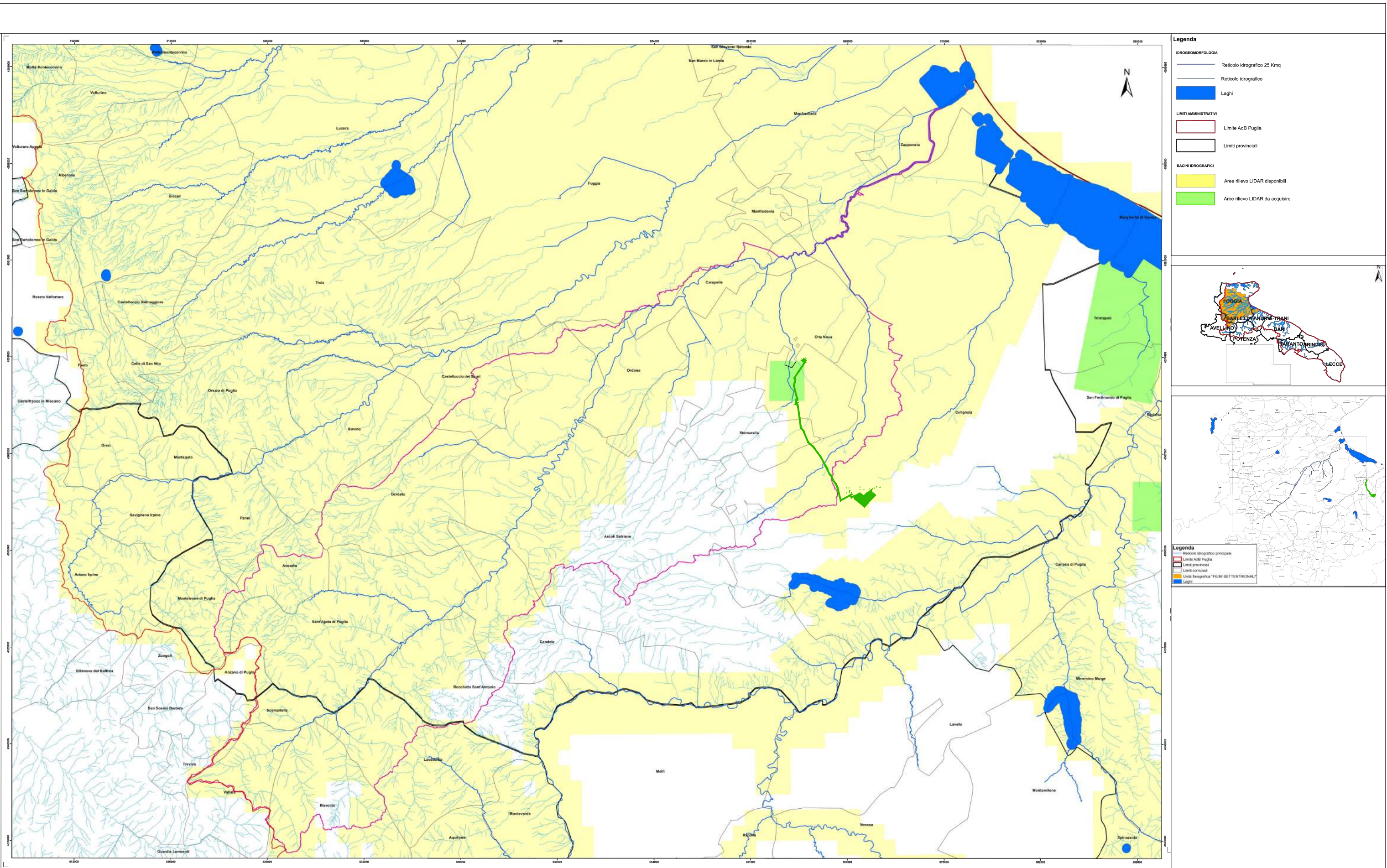
REVISIONE	DATA	DESCRIZIONE REVISIONE	REDATTO	VERIFICATO	APPROVATO
A	03/02/2021	EMISSIONE	ROSELLI	CERIGNOLA_SPV	CERIGNOLA_SPV
B	DATA				
C	DATA				
D	DATA				
E	DATA				
F	DATA				



**IMPIANTO FOTOVOLTAICO A TERRA DEL TIPO A INSEGUIMENTO SOLARE E
IMPIANTO AGRICOLO DA UBICARE NEL COMUNE DI CERIGNOLA (FG)
DITTA PROPONENTE: CERIGNOLA SPV S.R.L**

ELABORATO
**Bacini idrografici dei corsi d'acqua ricadenti
nel bacino del torrente Carapelle con area
contribuente uguale o maggiore di 25 km²**

SCALA
1:25.000



Legenda

IDROGEOGRAFIA

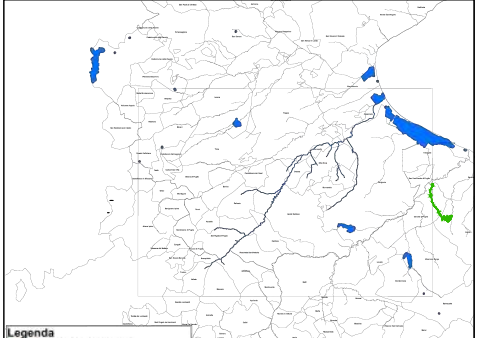
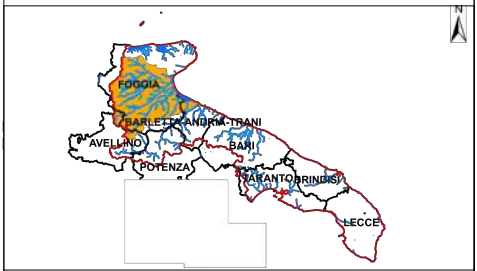
- Reticolo idrografico 25 Kmq
- Reticolo idrografico
- Laghi

LIMITI AMMINISTRATIVI

- Limite AdB Puglia
- Limiti provinciali

BACINI IDROGRAFICI

- Area rilievo LIDAR disponibili
- Area rilievo LIDAR da acquisire



Legenda

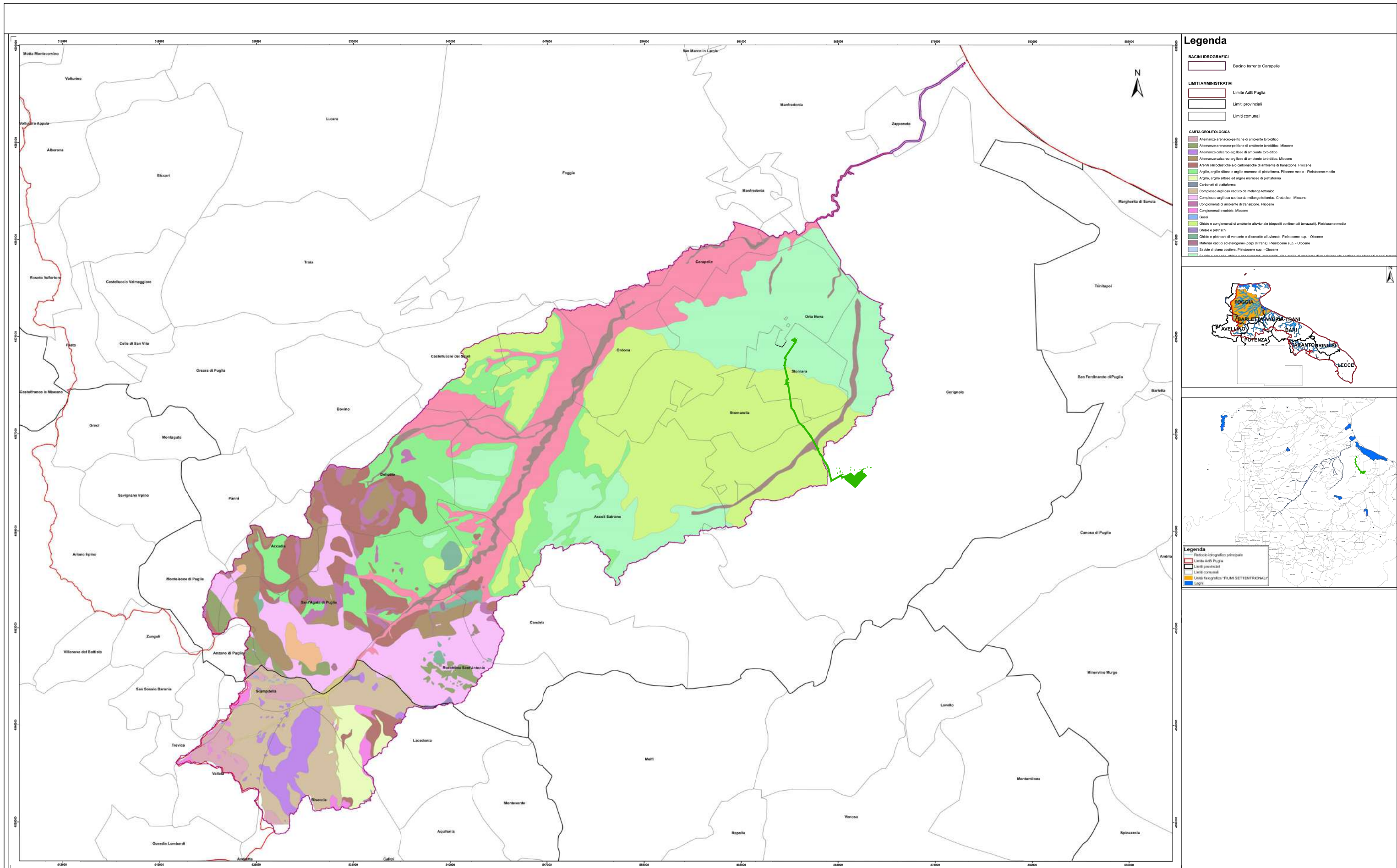
- Reticolo idrografico principale
- Limite AdB Puglia
- Limiti provinciali
- Limiti comunali
- Unità faunistica "FAUN SETTENTRIONALI"
- Laghi

**IMPIANTO FOTOVOLTAICO A TERRA DEL TIPO A INSEGUIMENTO SOLARE E
IMPIANTO AGRICOLO DA UBICARE NEL COMUNE DI CERIGNOLA (FG)
DITTA PROPONENTE: CERIGNOLA SPV S.R.L**

ELABORATO
Rilievi LIDAR

SCALA
1:25.000

2

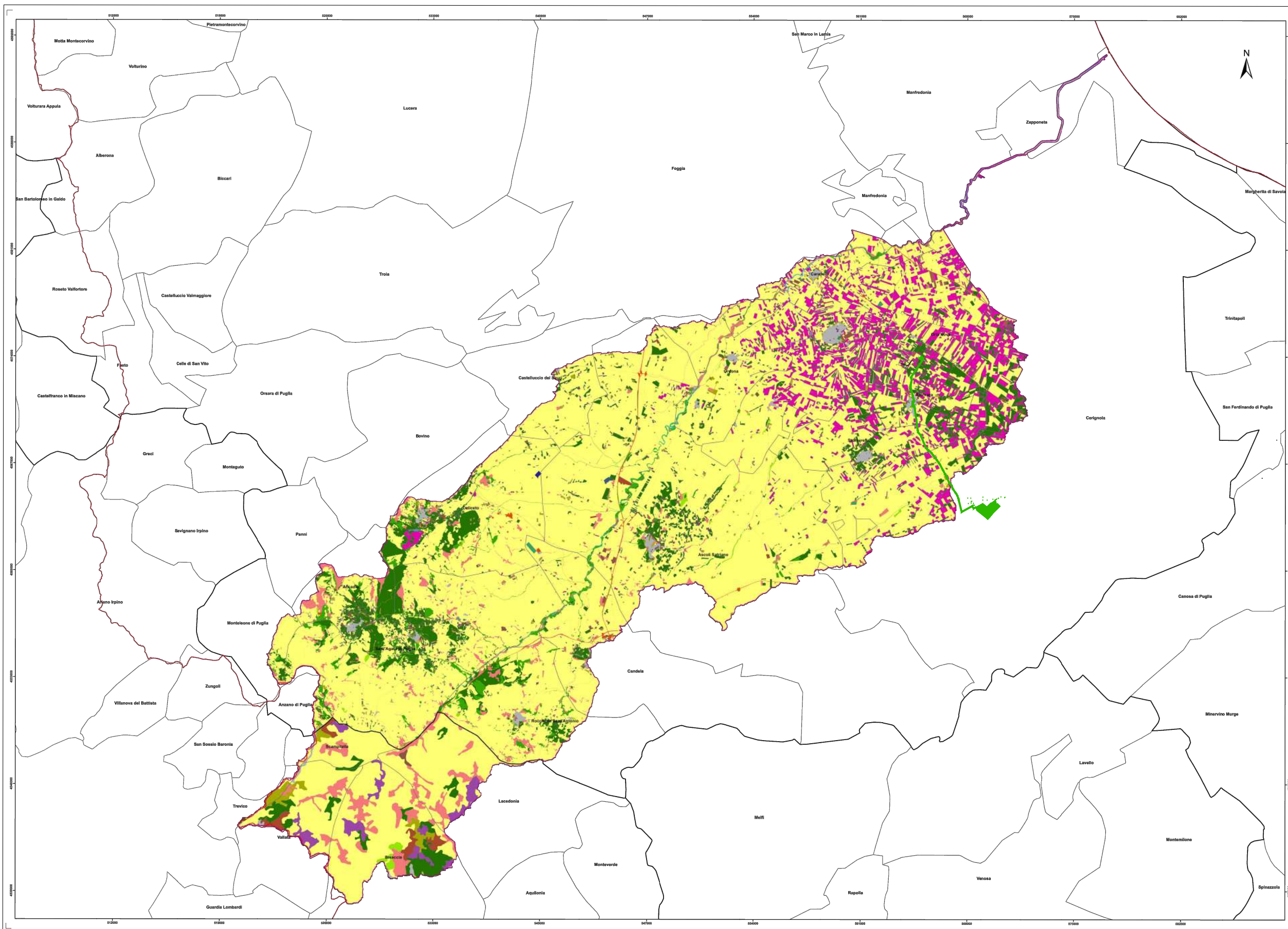


IMPIANTO FOTOVOLTAICO A TERRA DEL TIPO A INSEGUIMENTO SOLARE E
IMPIANTO AGRICOLO DA UBICARE NEL COMUNE DI CERIGNOLA (FG)
DITTA PROPONENTE: CERIGNOLA SPV S.R.L

ELABORATO
Carta geolitologica

SCALA
 1:25.000

3



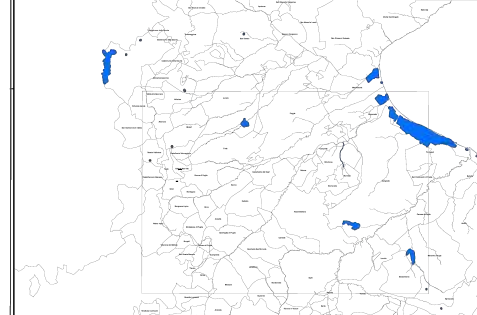
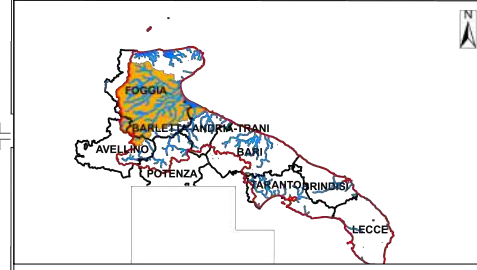
Legenda

BACINI IDROGRAFICI
 [Linea] Bacino torrente Carapelle

LIMITI AMMINISTRATIVI
 [Linea] Limite AdB Puglia
 [Linea] Limiti provinciali
 [Linea] Limiti comunali

USO DEL SUOLO

[Cassa] altre colture permanenti	[Cassa] insediamento dei grandi impianti di servizi pubblici e privati
[Cassa] area a pascolo naturale, pascolo, incolti	[Cassa] insediamento in disuso
[Cassa] area a riconversione artificiale	[Cassa] insediamento industriale o artigianale con spazi annessi
[Cassa] area a riconversione naturale	[Cassa] reti ed aree per la distribuzione, la produzione o il trasporto
[Cassa] area a vegetazione sclerofilla	[Cassa] prati allentati, pascoli allentati
[Cassa] area a vegetazione rada	[Cassa] reti ferroviarie e spazi accessori
[Cassa] area prevalentemente occupata da colture agrarie	[Cassa] roccie nude, balze e affioramenti
[Cassa] area verdi urbane	[Cassa] terreni incolti in aree irrigue
[Cassa] bacini con prevalente utilizzazione per scopi irrigui	[Cassa] terreni incolti e particolari complessi
[Cassa] bacini senza manifeste utilizzazioni produttive	[Cassa] terreni incolti e particolari complessi
[Cassa] boschi di conifere	[Cassa] terreni incolti e particolari complessi
[Cassa] boschi di latifoglie	[Cassa] terreni incolti e particolari complessi
[Cassa] boschi misti di conifere e latifoglie	[Cassa] terreni incolti e particolari complessi
[Cassa] canali a sponde	[Cassa] terreni incolti e particolari complessi
[Cassa] canali e sponde	[Cassa] terreni incolti e particolari complessi
[Cassa] canneti e stagni	[Cassa] terreni incolti e particolari complessi
[Cassa] colture orticole in pieno campo o serra e sotto plastica	[Cassa] terreni incolti e particolari complessi
[Cassa] colture temporanee associate a colture permanenti	[Cassa] terreni incolti e particolari complessi
[Cassa] depositi di rottami a cielo aperto, cimberi di autoveicoli	[Cassa] terreni incolti e particolari complessi
[Cassa] discariche e depositi di carichi, minerali, industrie	[Cassa] terreni incolti e particolari complessi
[Cassa] edifici	[Cassa] terreni incolti e particolari complessi
[Cassa] fusti e tralci misti	[Cassa] terreni incolti e particolari complessi
[Cassa] grandi impianti di concimamento e smaltimento merci	[Cassa] terreni incolti e particolari complessi
[Cassa] insediamenti produttivi agricoli	[Cassa] terreni incolti e particolari complessi
[Cassa] insediamento commerciale	[Cassa] terreni incolti e particolari complessi
[Cassa] insediamento degli impianti tecnologici	[Cassa] terreni incolti e particolari complessi
[Cassa] vigneti	[Cassa] terreni incolti e particolari complessi



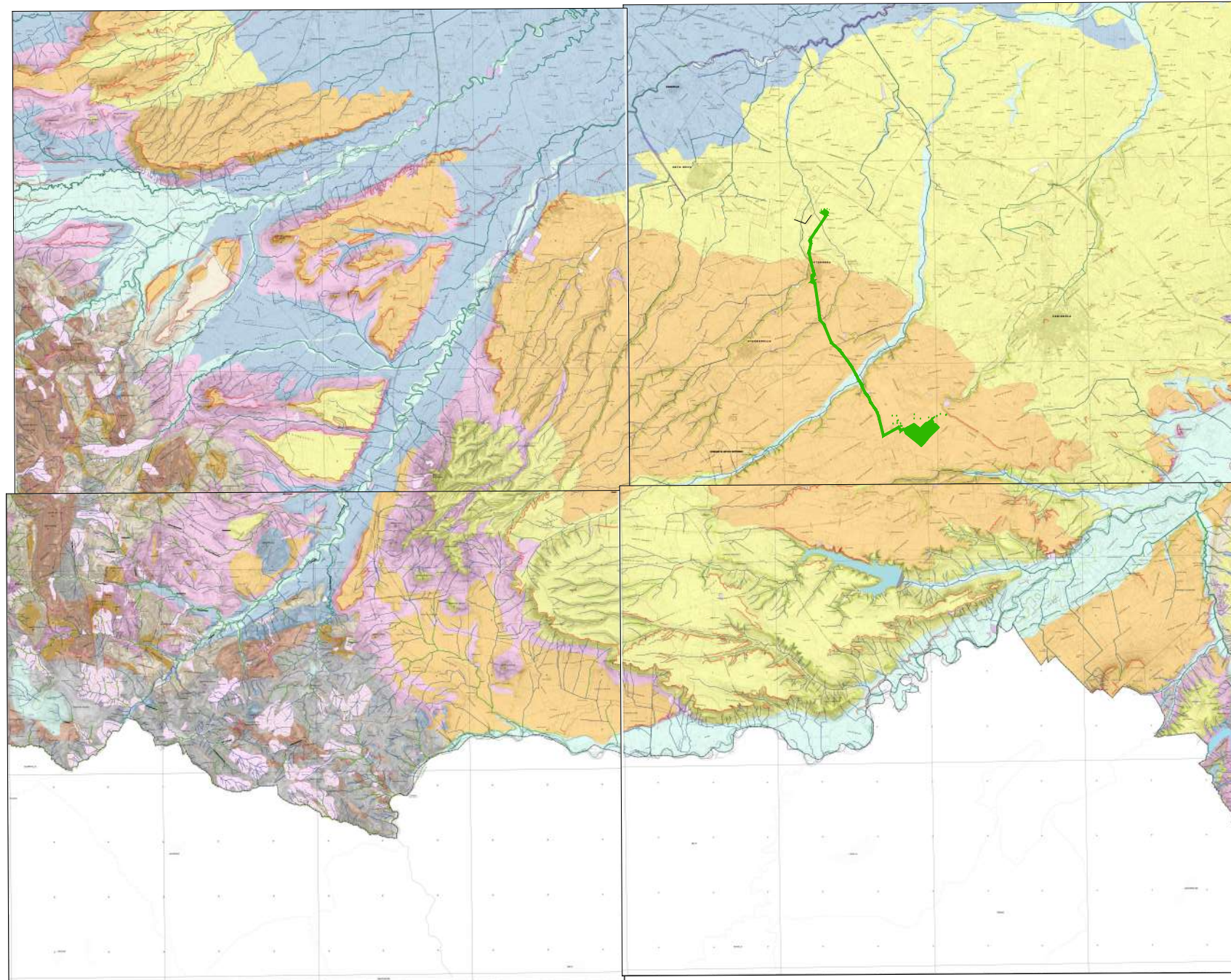
Legenda

[Linea] Bacino idrografico principale
 [Linea] Limite AdB Puglia
 [Linea] Limiti provinciali
 [Linea] Limiti comunali
 [Linea] Linea idrografica "Fiumi Settentrionali"
 [Linea] Lago

**IMPIANTO FOTOVOLTAICO A TERRA DEL TIPO A INSEGUIMENTO SOLARE E
 IMPIANTO AGRICOLO DA UBICARE NEL COMUNE DI CERIGNOLA (FG)
 DITTA PROPONENTE: CERIGNOLA SPV S.R.L**

ELABORATO
Carta uso del suolo

SCALA
 1:25.000



- ELEMENTI GEOLOGICO-STRUTTURALI**
- Litologia del substrato**
- Unità prevalentemente calcarea o dolomitica
 - Unità a prevalente componente argillosa
 - Unità a prevalente componente silteo-sabbiosa e/o arenitica
 - Unità a prevalente componente arenitica
 - Unità a prevalente componente ruditica
 - Unità costituite da alternanze di rocce a composizione e/o granulometria variabile
 - Unità a prevalente componente argillitica con un generale assetto calcifico
 - Depositi sciolti a prevalente componente pelitica
 - Depositi sciolti a prevalente componente sabbioso-ghiaiosa
- Tettonica**
- Faglia
 - Faglia presunta
 - Asse di anticlinale certo
 - Asse di anticlinale presunto
 - Asse di sinclinale certo
 - Asse di sinclinale presunto
 - Strati suborizzontali (<math><10^\circ</math>)
 - Strati poco inclinati ($10^\circ-45^\circ$)
 - Strati molto inclinati ($45^\circ-80^\circ$)
 - Strati subverticali (>80°)
 - Strati rovesciati
 - Strati contorti
- PENDENZA (da CTR 1:5.000)**
- Piano costiere e alluvionali, ripiani morfologici
 - Versanti a modesta acclività
 - Versanti a media acclività
 - Versanti ad elevata acclività
 - Pareti subverticali
- OROGRAFIA**
- 0 - 100 m
 - 100 - 300 m
 - 300 - 700 m
 - 700 - 1200 m
 - Isopisa con equidistanza 25 m
 - Isopisa con equidistanza 100 m
- BATIMETRIA**
- Isobata con equidistanza 5 m
 - Isobata con equidistanza 25 m
- FORME DI VERSANTE**
- Nicchia di distacco
 - Corpo di frana
 - Cono di detrito
 - Area interessata da dissesto diffuso
 - Area a calanchi e forme similari
 - Olio di scarpata delimitante forme semispianate
 - Cresta affilata
 - Cresta smussata
 - Asse di dislivello
- FORME DI MODELLAMENTO DI CORSO D'ACQUA**
- Ripa di erosione
 - Ciglio di sponda
- FORME ED ELEMENTI LEGATI ALL'IDROGRAFIA SUPERFICIALE**
- Corso d'acqua
 - Corso d'acqua episodico
 - Corso d'acqua obliterato
 - Corso d'acqua tombato
 - Recupito finale di bacino endoreico
 - Sorgente
 - Canale lagunare
- BACINI IDRICI**
- Lago naturale
 - Lago artificiale
 - Laguna
 - Salina
 - Stagno, acquitrino, zona palustre
- FORME CARSCICHE**
- Ingresso di grotta naturale
 - Voragine, inghiottitoio o pozzo di crollo
 - Dolina
 - Orio di depressione carsica a morfologia complessa

- FORME ED ELEMENTI DI ORIGINE MARINA**
- Tipo di costa**
- Costa rocciosa
 - Costa rocciosa con spiaggia ciottolosa al piede
 - Costa rocciosa con spiaggia sabbiosa al piede
 - Falesia
 - Falesia con spiaggia ciottolosa al piede
 - Falesia con spiaggia sabbiosa al piede
 - Rias
 - Spaggia sabbiosa
 - Spaggia ciottolosa
 - Spaggia sabbiosa-ciottolosa
 - Cordone dunare
 - Farzalone
- FORME ED ELEMENTI DI ORIGINE ANTROPICA**
- Argine
 - Traversa fluviale
 - Opera di difesa costiera
 - Diga
 - Opera ed infrastruttura portuale
 - Discarica controllata
 - Area di cava attiva
 - Cava abbandonata
 - Cava riqualificata
 - Cava rinaturalizzata
 - Discarica di residui di cava
 - Miniera (abbandonata)
 - Discarica di residui di miniera
- SINGOLARITA' DI INTERESSE PAESAGGISTICO**
- Geosito
- LIMITI AMMINISTRATIVI**
- Limite di regione
 - Limite di comune

**IMPIANTO FOTOVOLTAICO A TERRA DEL TIPO A INSEGUIMENTO SOLARE E
IMPIANTO AGRICOLO DA UBICARE NEL COMUNE DI CERIGNOLA (FG)
DITTA PROPONENTE: CERIGNOLA SPV S.R.L**

ELABORATO
Carta idrogeomorfologica

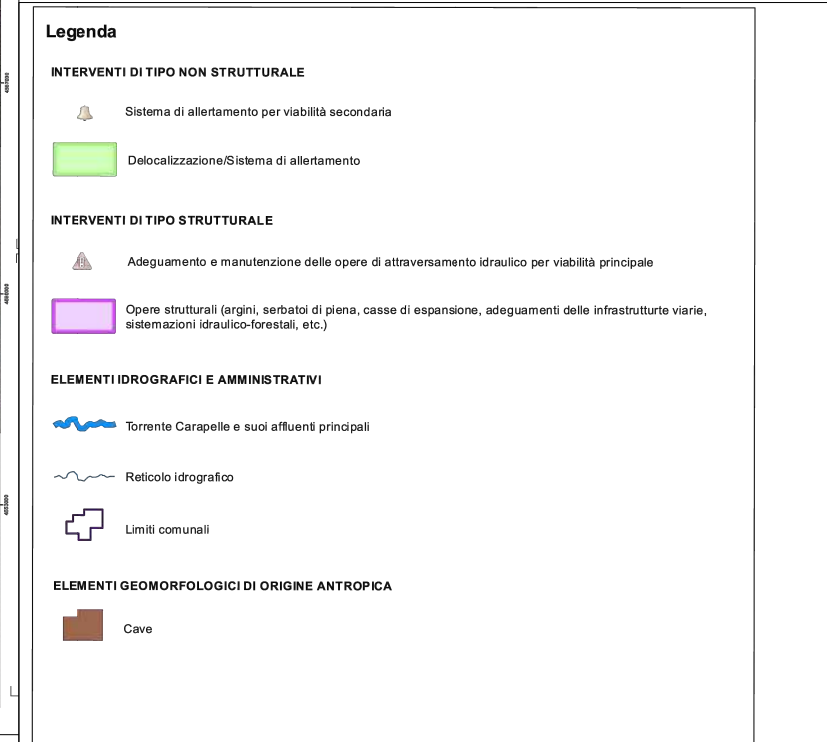
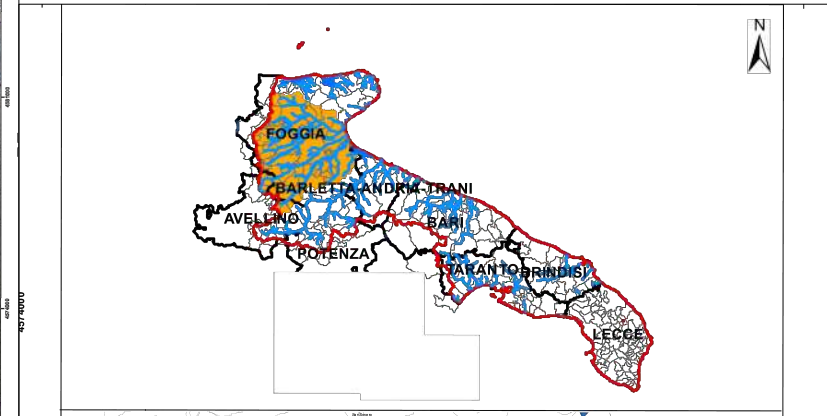
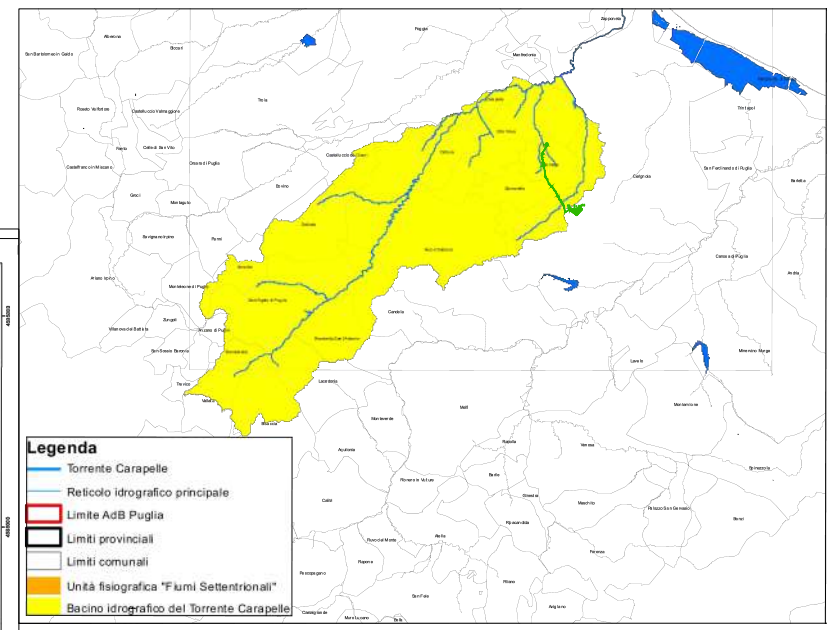
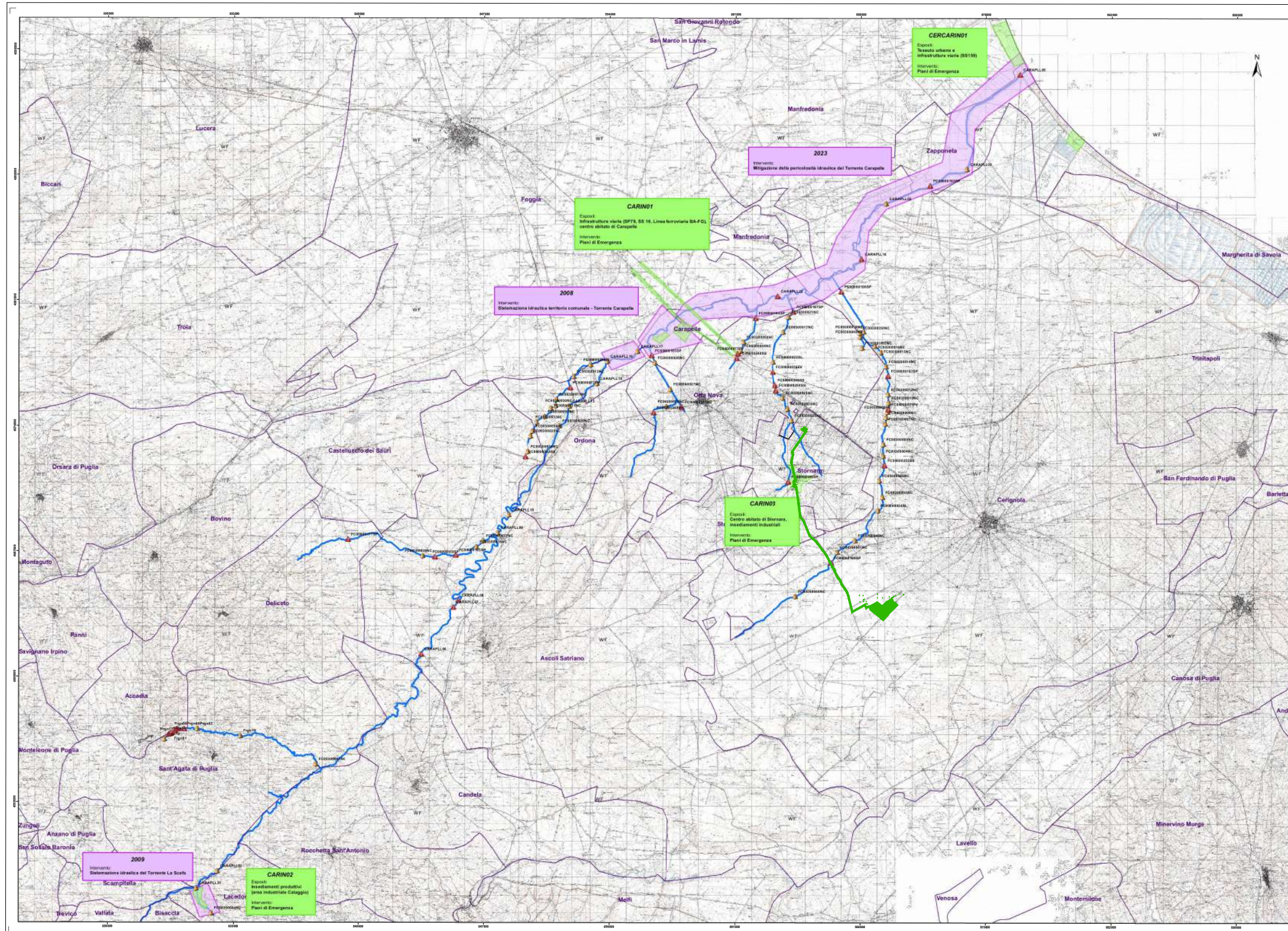
SCALA
1:25.000



**IMPIANTO FOTOVOLTAICO A TERRA DEL TIPO A INSEGUIMENTO SOLARE E
IMPIANTO AGRICOLO DA UBICARE NEL COMUNE DI CERIGNOLA (FG)
DITTA PROPONENTE: CERIGNOLA SPV S.R.L**

ELABORATO
Ortofoto

SCALA

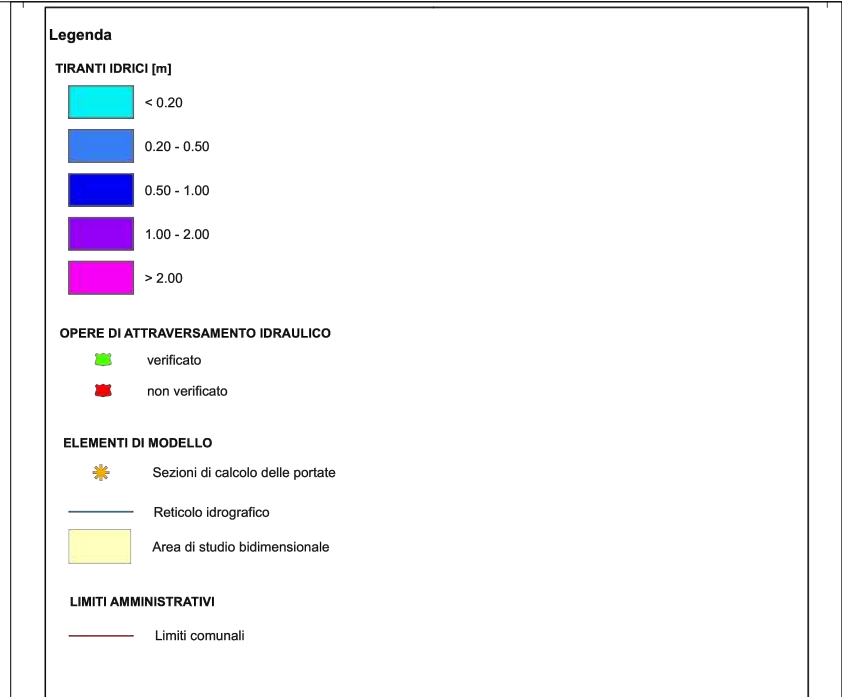
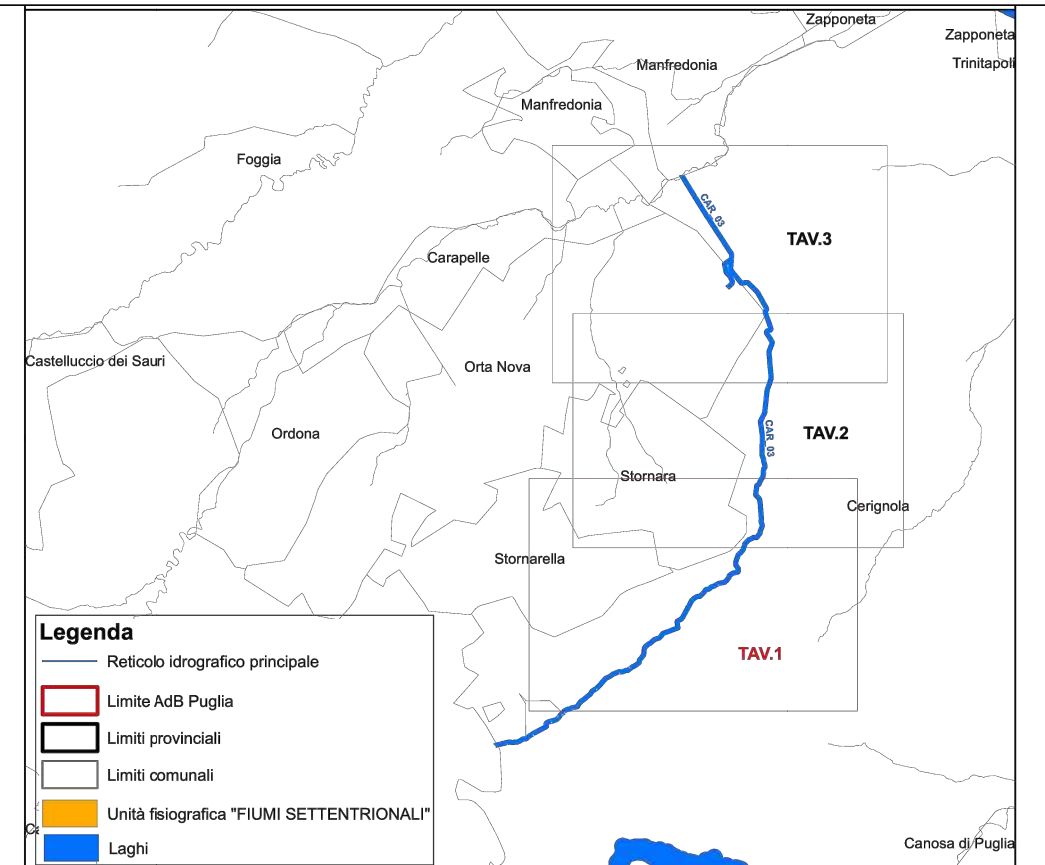
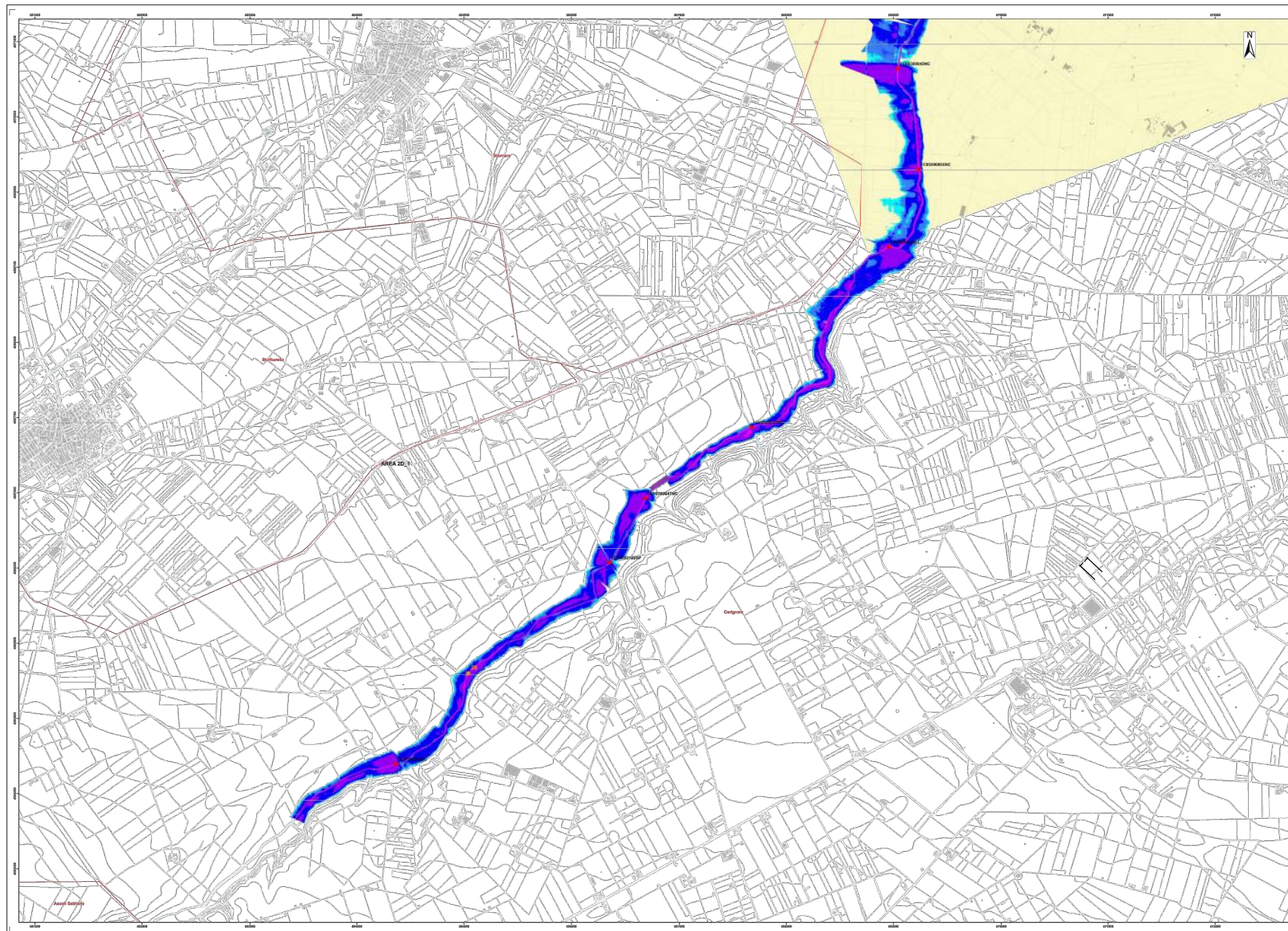
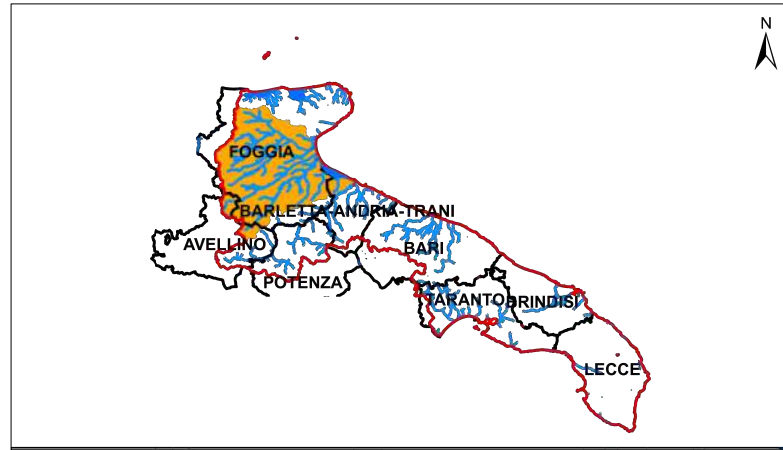


**IMPIANTO FOTOVOLTAICO A TERRA DEL TIPO A INSEGUIMENTO SOLARE E
IMPIANTO AGRICOLO DA UBICARE NEL COMUNE DI CERIGNOLA (FG)
DITTA PROPONENTE: CERIGNOLA SPV S.R.L**

ELABORATO
**Corografia generale degli interventi di
mitigazione del rischio idraulico per il
torrente Carapelle ed i suoi affluenti**

SCALA
1:25.000

7

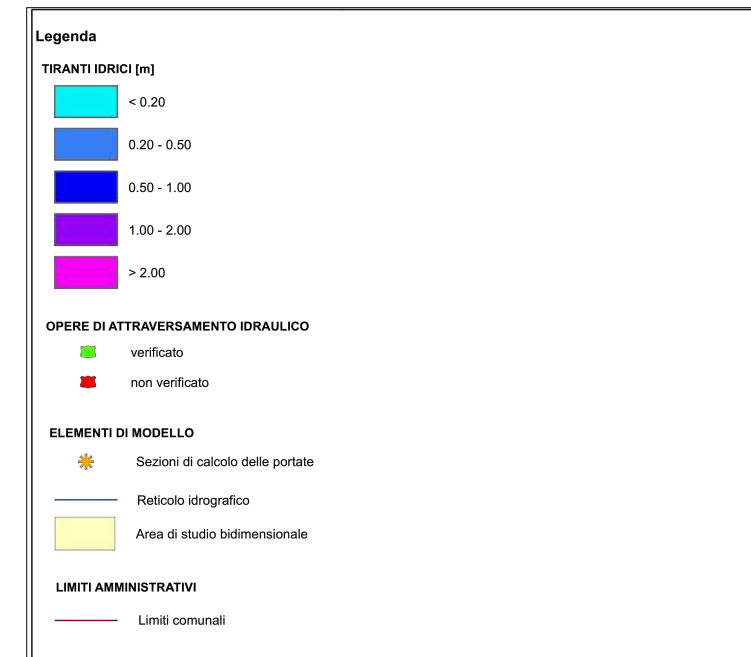
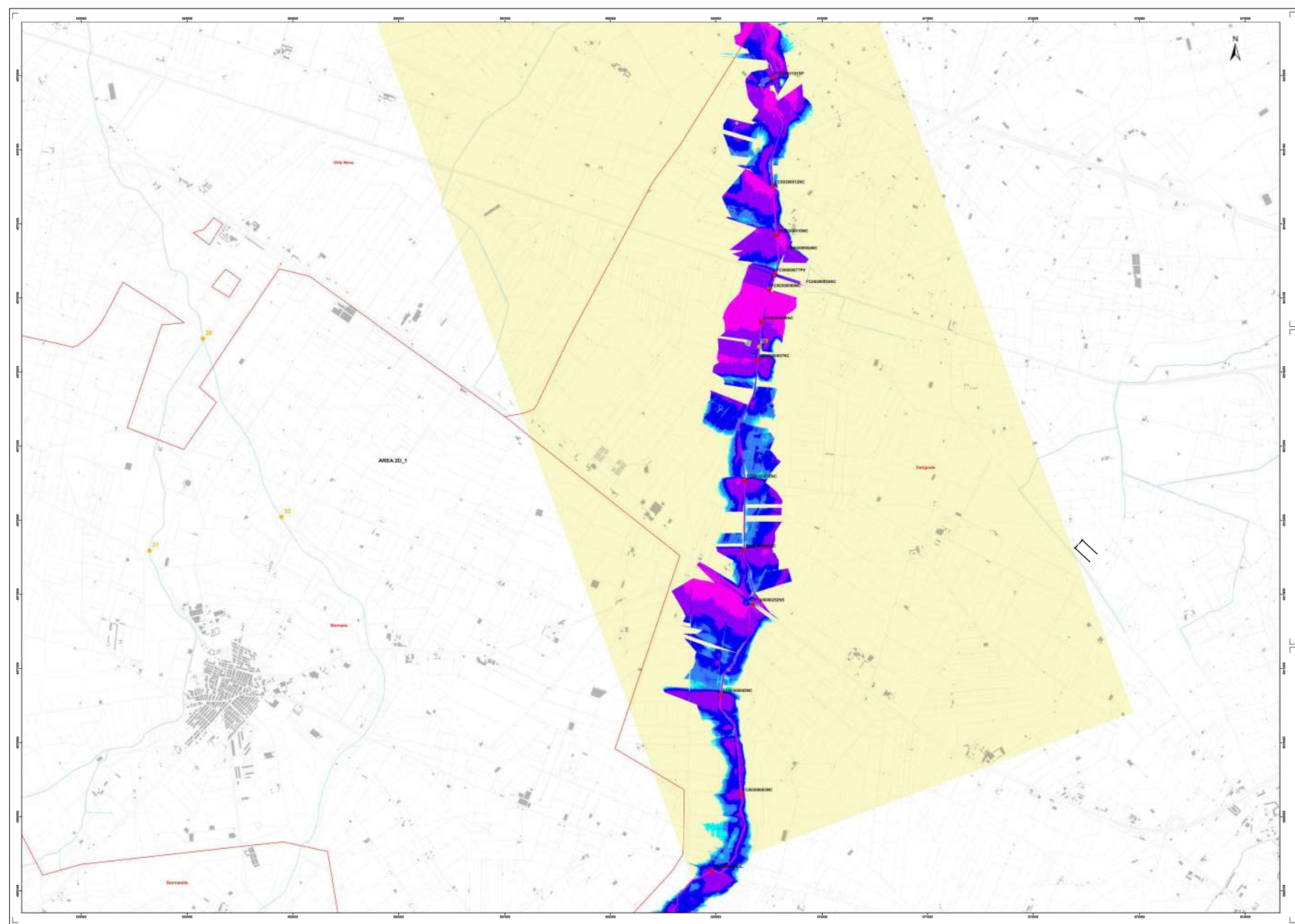
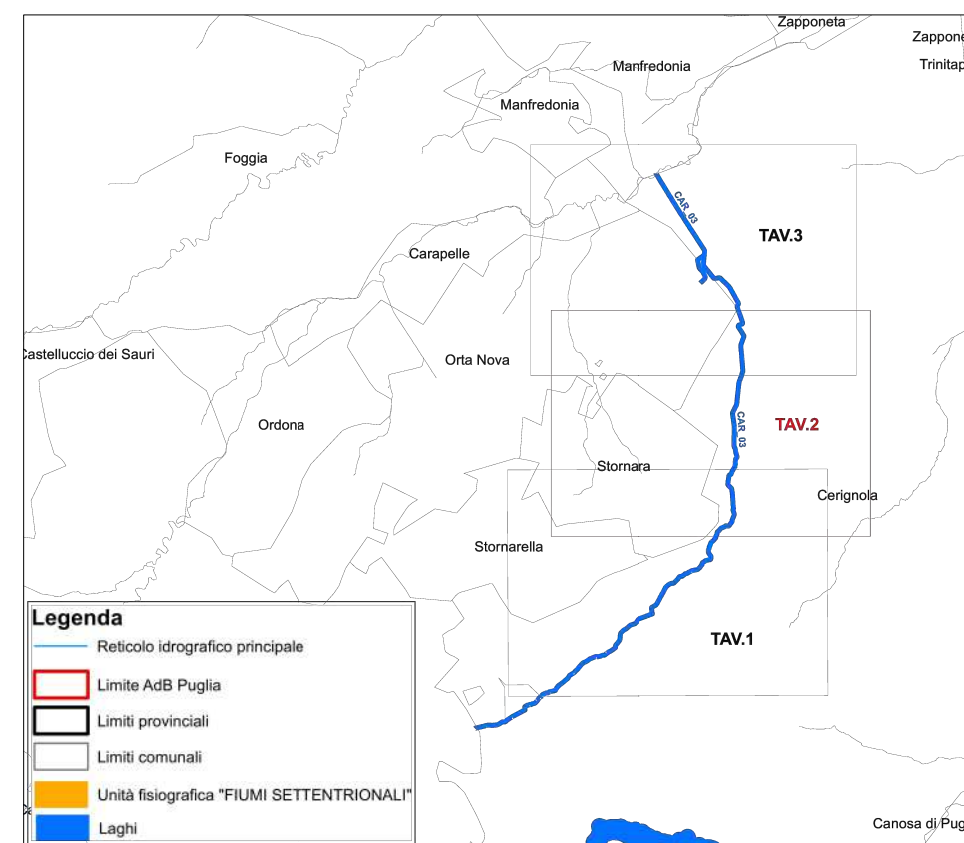
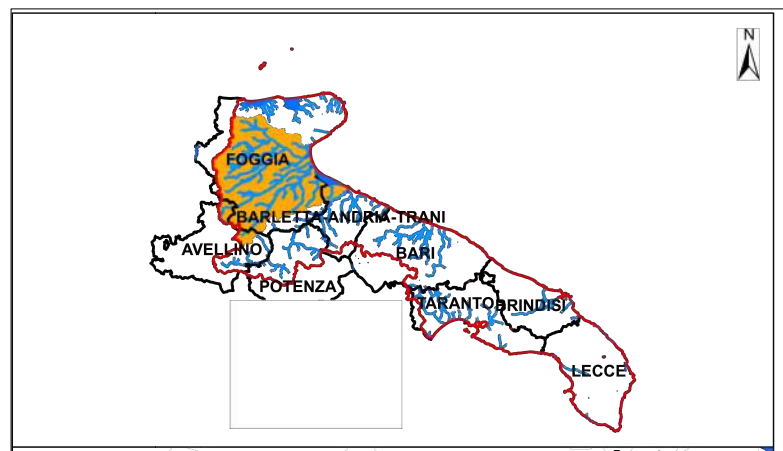


**IMPIANTO FOTOVOLTAICO A TERRA DEL TIPO A INSEGUIMENTO SOLARE E
IMPIANTO AGRICOLO DA UBICARE NEL COMUNE DI CERIGNOLA (FG)
DITTA PROPONENTE: CERIGNOLA SPV S.R.L**

ELABORATO
**Risultanze idrauliche HEC RAS modello
unidimensionale T=200 anni**
tavola 1 di 3

SCALA
1:5.000

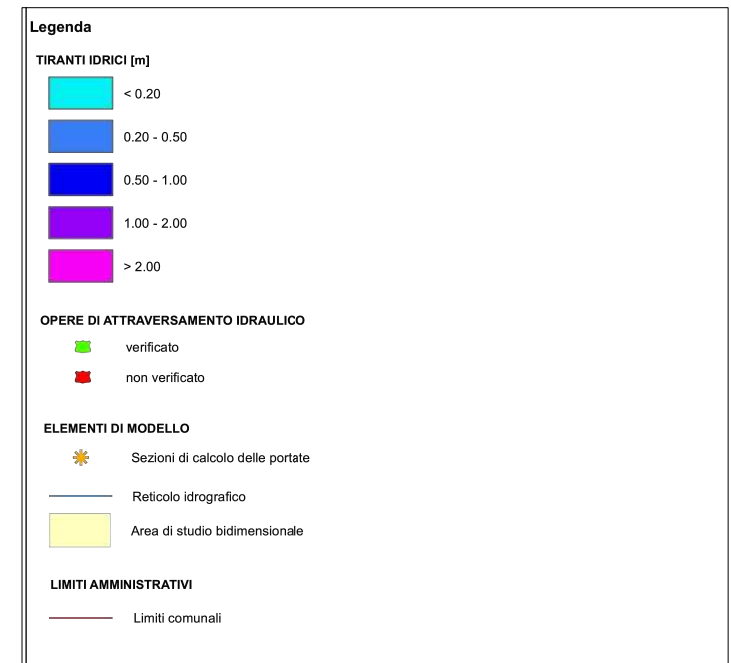
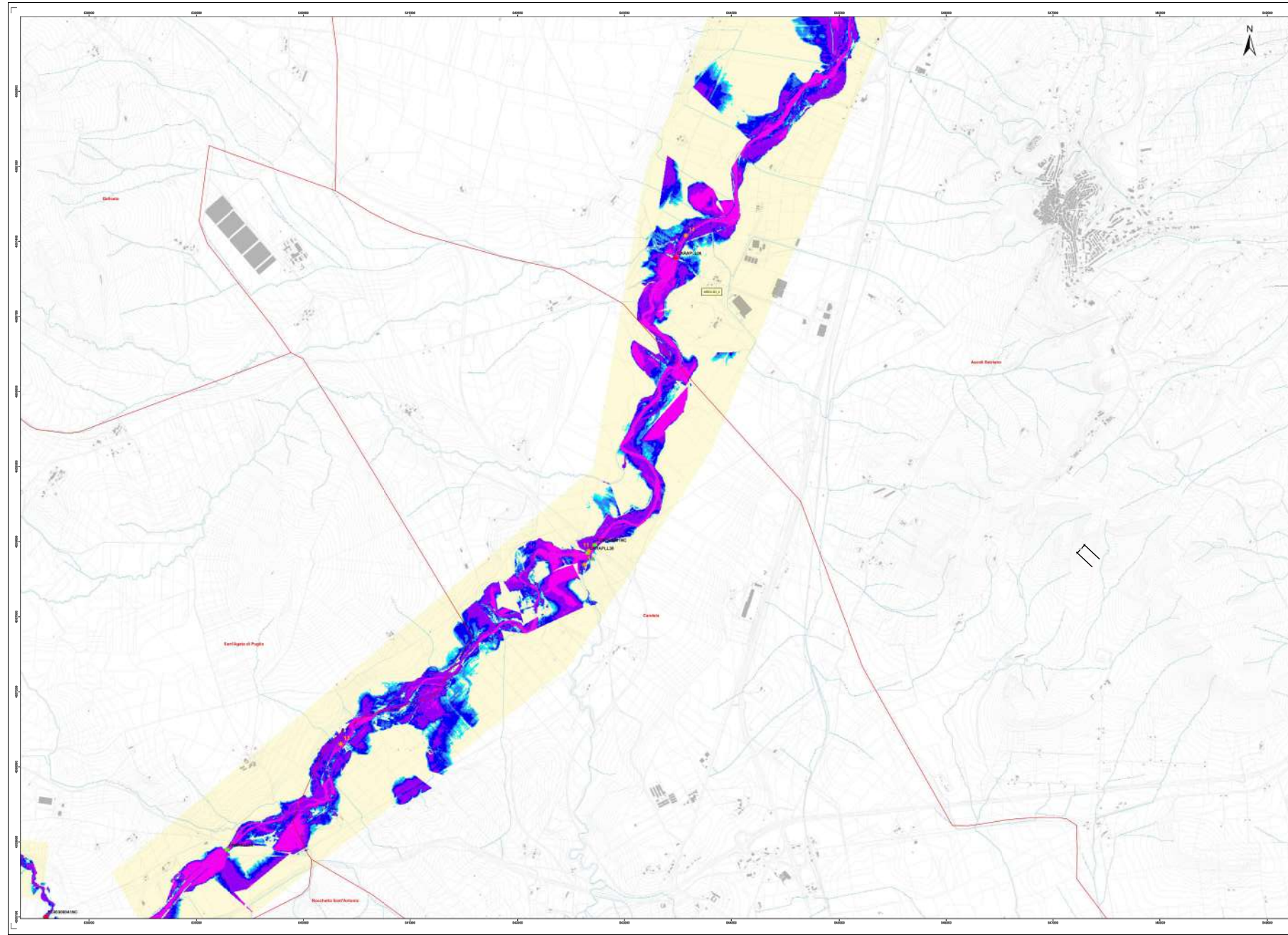
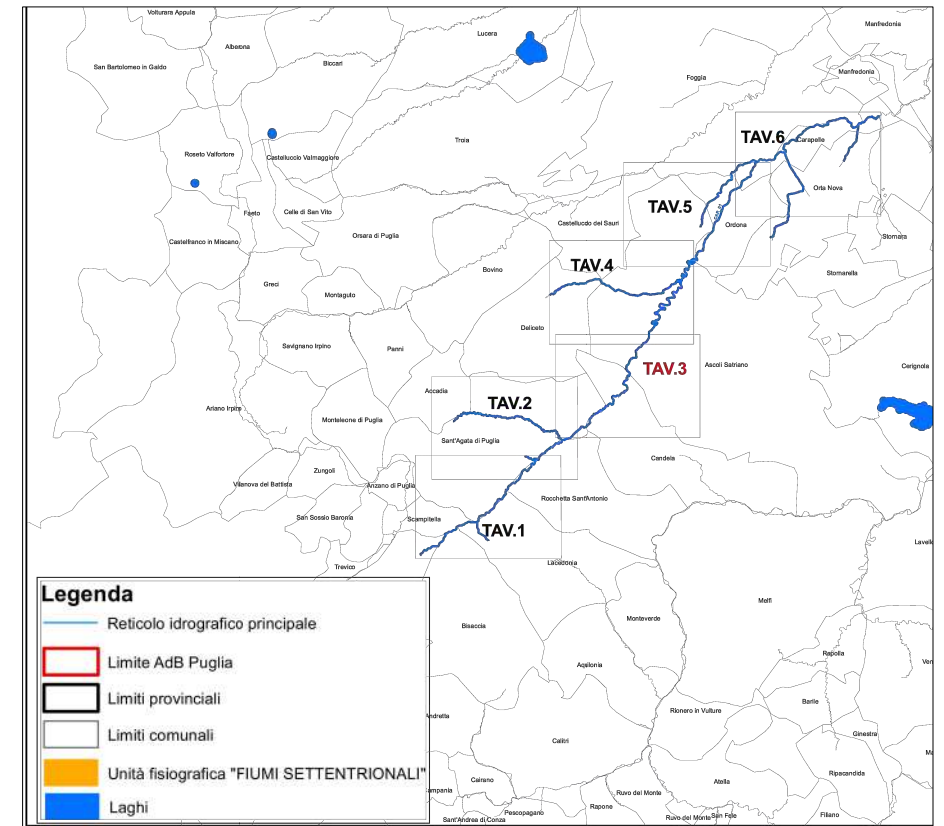
8



**IMPIANTO FOTOVOLTAICO A TERRA DEL TIPO A INSEGUIMENTO SOLARE E
IMPIANTO AGRICOLO DA UBICARE NEL COMUNE DI CERIGNOLA (FG)
DITTA PROPONENTE: CERIGNOLA SPV S.R.L**

ELABORATO
**Risultanze idrauliche HEC RAS modello
unidimensionale T=200 anni
tavola 2 di 3**

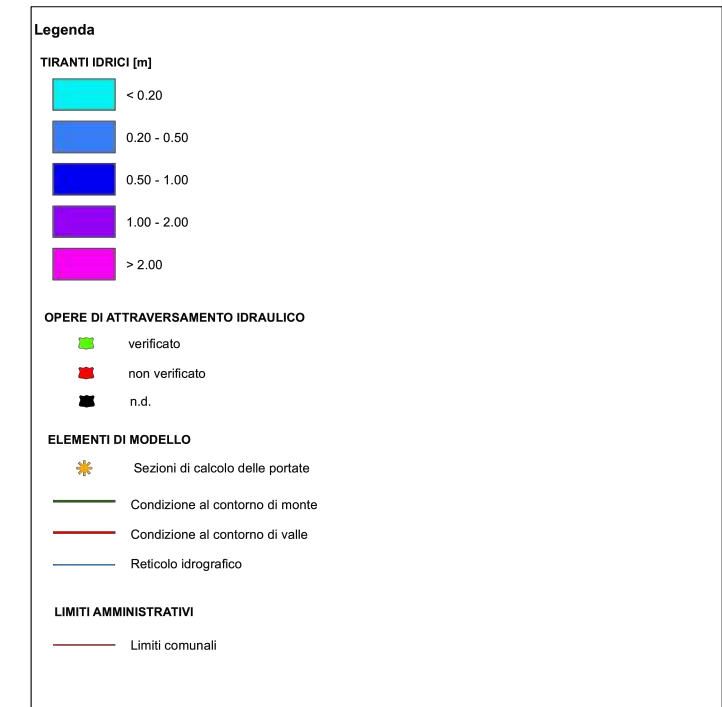
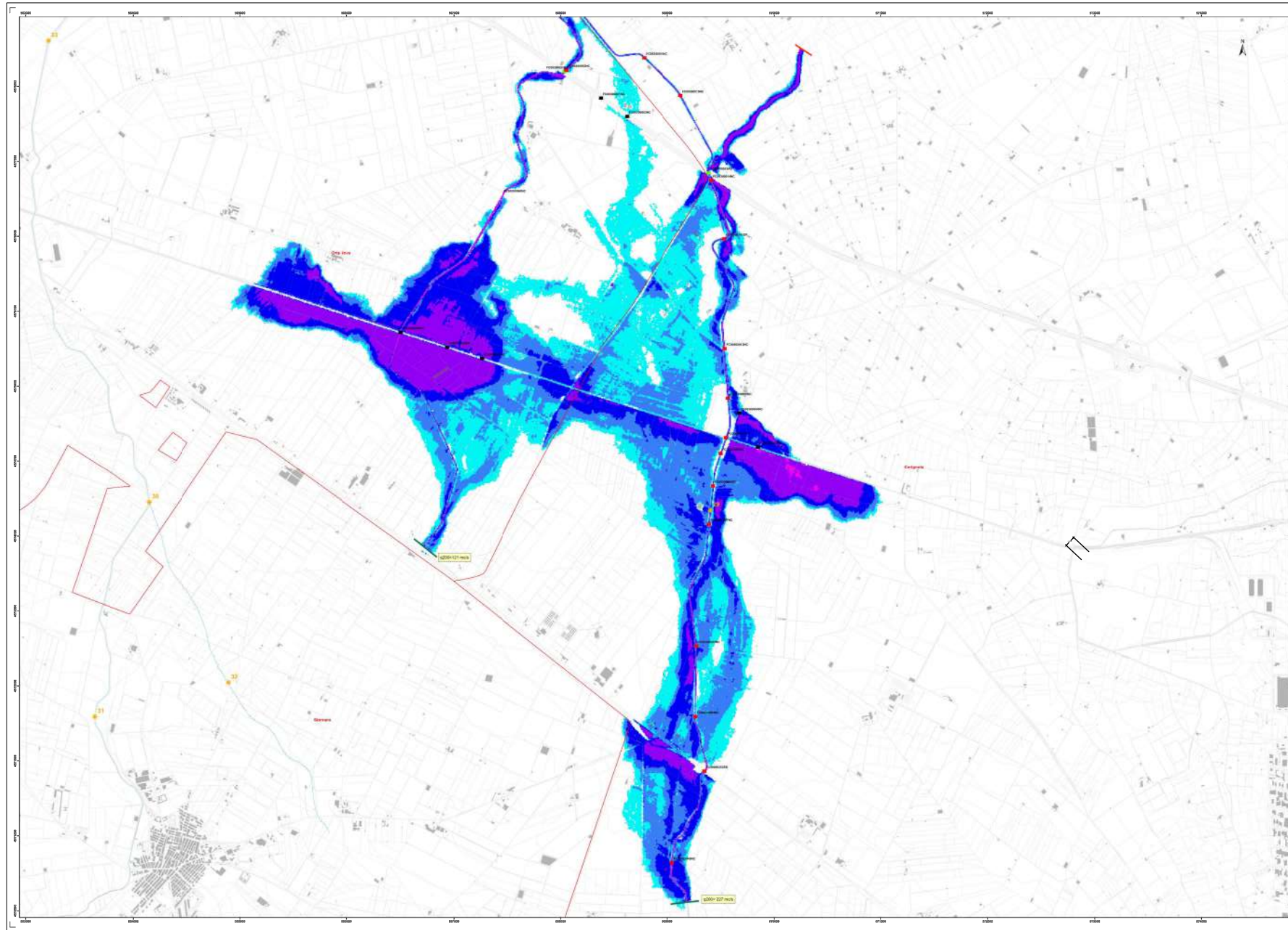
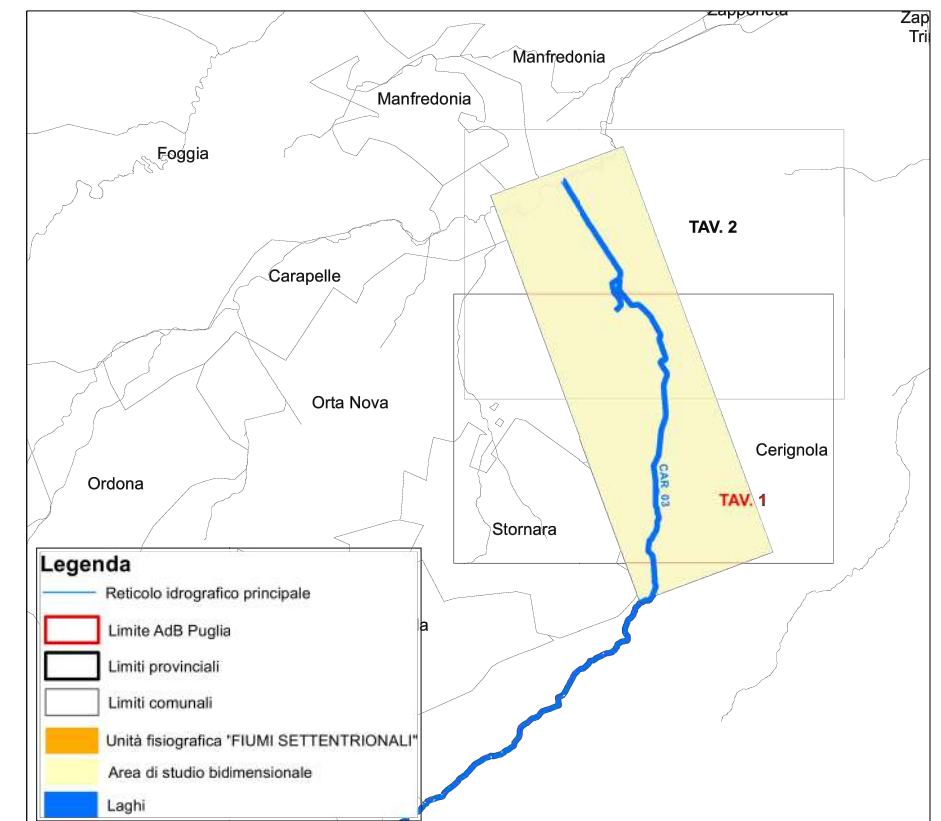
SCALA
1:5.000



**IMPIANTO FOTOVOLTAICO A TERRA DEL TIPO A INSEGUIMENTO SOLARE E
 IMPIANTO AGRICOLO DA UBICARE NEL COMUNE DI CERIGNOLA (FG)
 DITTA PROPONENTE: CERIGNOLA SPV S.R.L**

ELABORATO
**Risultanze idrauliche HEC RAS modello
 unidimensionale T=200 anni
 tavola 3 di 3**

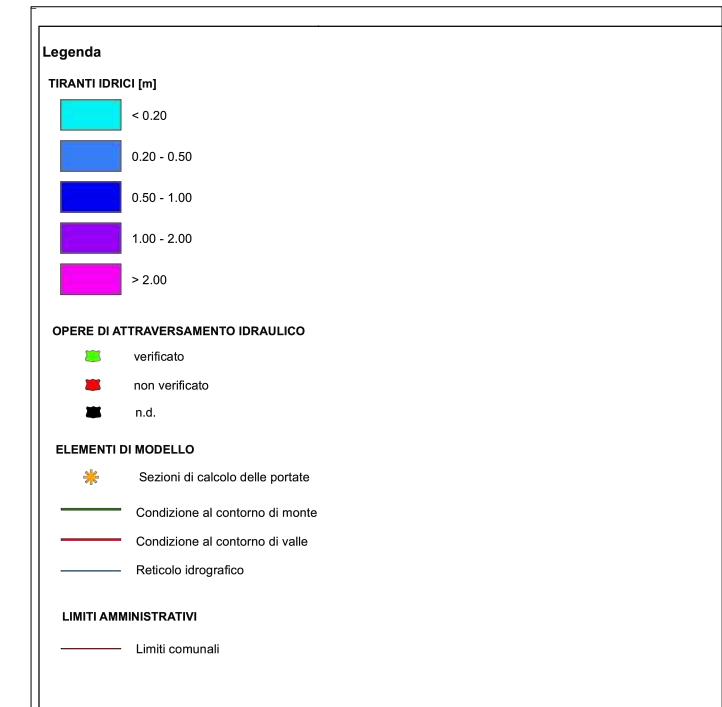
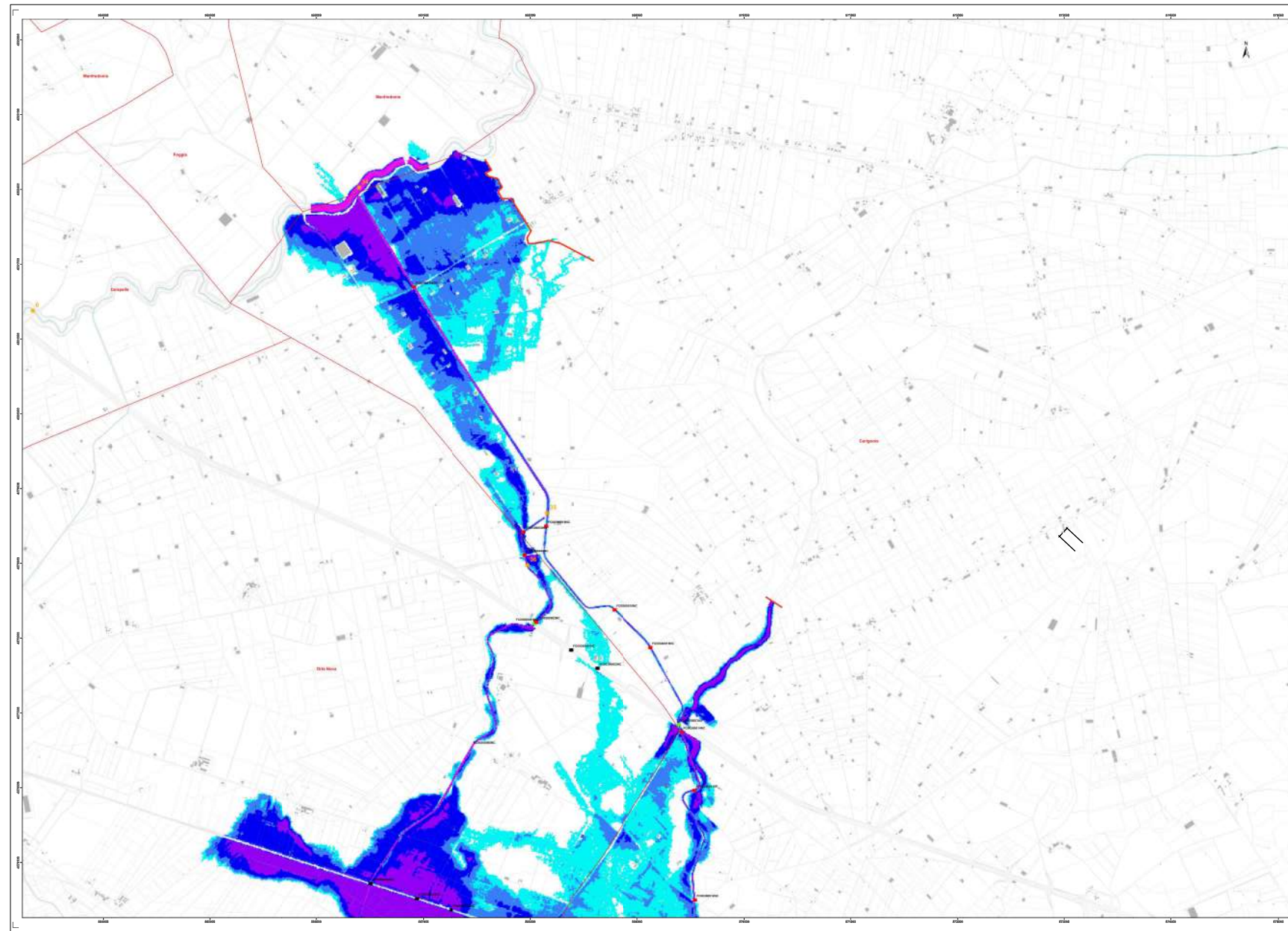
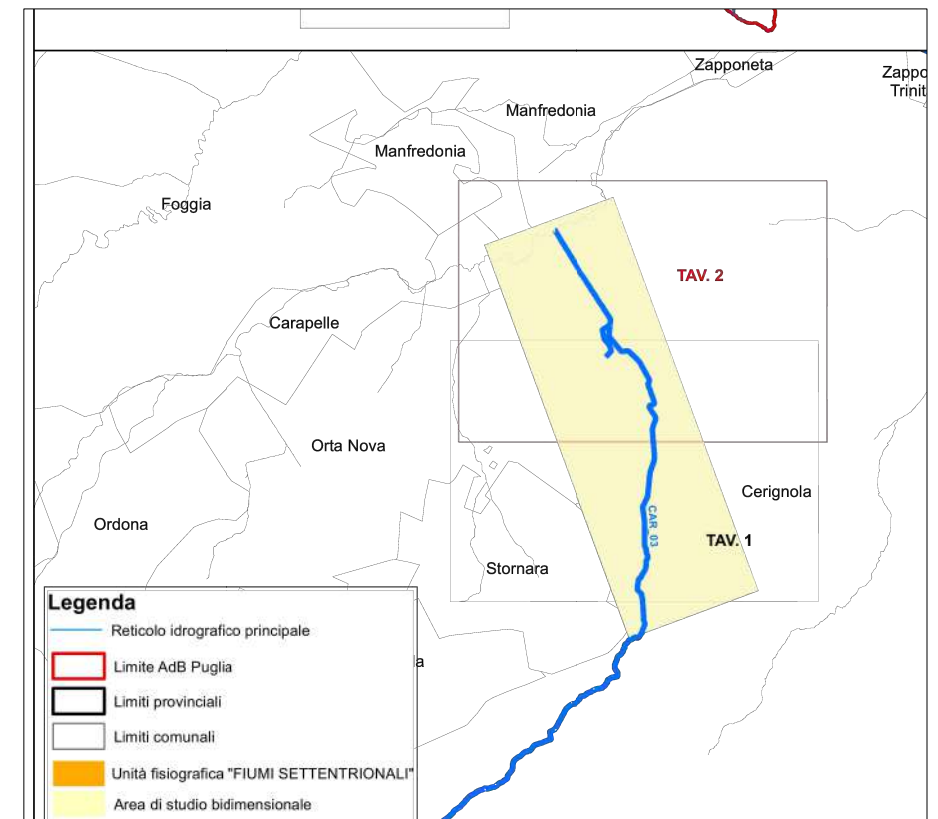
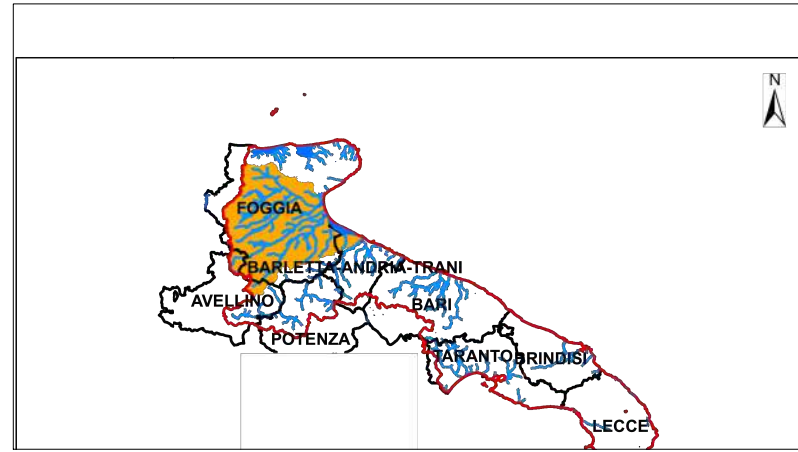
SCALA
 1:5.000



**IMPIANTO FOTOVOLTAICO A TERRA DEL TIPO A INSEGUIMENTO SOLARE E
IMPIANTO AGRICOLO DA UBICARE NEL COMUNE DI CERIGNOLA (FG)
DITTA PROPONENTE: CERIGNOLA SPV S.R.L**

ELABORATO
**Risultanze idrauliche HEC RAS modello
bidimensionale T=200 anni
tavola 1 di 2**

SCALA
1:5.000



**IMPIANTO FOTOVOLTAICO A TERRA DEL TIPO A INSEGUIMENTO SOLARE E
IMPIANTO AGRICOLO DA UBICARE NEL COMUNE DI CERIGNOLA (FG)
DITTA PROPONENTE: CERIGNOLA SPV S.R.L**

ELABORATO
**Risultanze idrauliche HEC RAS modello
bidimensionale T=200 anni
tavola 2 di 2**

SCALA
1:5.000