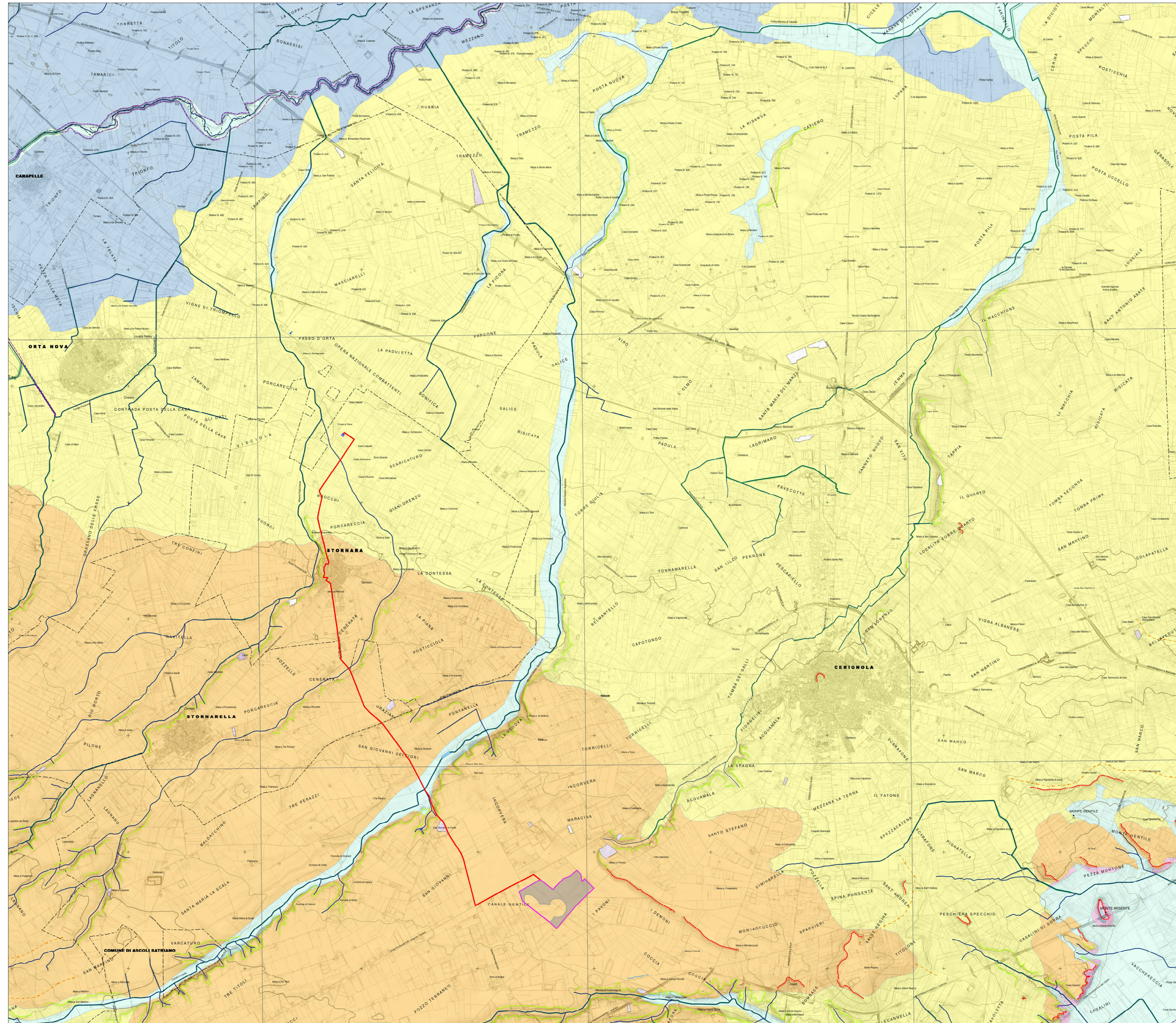


CARTA IDROGEOMORFOLOGICA DELLA REGIONE PUGLIA



LEGENDA CARTA IDROGEOMORFOLOGICA

LEGENDA

ELEMENTI GEOLOGICO-STRUTTURALI

Litologia del substrato

- Unità prevalentemente calcarea o dolomitica
- Unità a prevalente componente argillosa
- Unità a prevalente componente siliceo-sabbiosa e/o arenitica
- Unità a prevalente componente arenitica
- Unità a prevalente componente ruditica
- Unità costituite da alternanze di rocce a composizione e/o granulometria variabile
- Unità a prevalente componente argillitica con un generale assetto caotico
- Depositi sciolti a prevalente componente pellica
- Depositi sciolti a prevalente componente sabbioso-ghiaiosa

Tettonica

- Faglia
- Faglia presunta
- Asse di anticlinale certo
- Asse di anticlinale presunto
- Asse di sinclinale certo
- Asse di sinclinale presunto
- Strati suborizzontali (<10°)
- Strati poco inclinati (10°-45°)
- Strati molto inclinati (45°-80°)
- Strati subverticali (>80°)
- Strati rovesciati
- Strati contorti

PENDENZA (da CTR 1:5.000)

- Piane costiere e alluvionali, ripiani morfologici
- Versanti a modesta acclività
- Versanti a media acclività
- Versanti ad elevata acclività
- Pareti subverticali

OROGRAFIA

- 0 - 100 m
- 100 - 300 m
- 300 - 700 m
- 700 - 1200 m
- Isocipa con equidistanza 25 m
- Isocipa con equidistanza 100 m

BATIMETRIA

- Isobata con equidistanza 5 m
- Isobata con equidistanza 25 m

FORME DI VERSANTE

- Nicchia di distacco
- Corpo di frana
- Cono di detrito
- Area interessata da dissesto diffuso
- Area a calanchi e forme similari
- Orto di scarpata delimitante forme semispianate
- Cresta affilata
- Cresta smussata
- Asse di dislivello

FORME DI MODELLAMENTO DI CORSO D'ACQUA

- Ripa di erosione
- Ciglio di sponda

FORME ED ELEMENTI LEGATI ALL'IDROGRAFIA SUPERFICIALE

- Canale lagunare

BACINI IDRICI

- Lago naturale
- Lago artificiale
- Laguna
- Salina
- Stagno, acquitrino, zona palustre

FORME CARSICHE

- Ingresso di grotta naturale
- Voragine, inghiottitoio o pozzo di crollo
- Dolina
- Orto di depressione carsica a morfologia complessa

FORME ED ELEMENTI DI ORIGINE MARINA

Tipo di costa

- Costa rocciosa
- Costa rocciosa con spiaggia ciottolosa al piede
- Costa rocciosa con spiaggia sabbiosa al piede
- Falesia
- Falesia con spiaggia ciottolosa al piede
- Falesia con spiaggia sabbiosa al piede
- Rias
- Spaggia sabbiosa
- Spaggia ciottolosa
- Spaggia sabbiosa-ciottolosa
- Cordone dunare
- Faraglione

FORME ED ELEMENTI DI ORIGINE ANTROPICA

- Argine
- Traversa fluviale
- Opera di difesa costiera
- Diga
- Opera ed infrastruttura portuale
- Discarica controllata
- Area di cava attiva
- Cava abbandonata
- Cava riqualificata
- Cava rinaturalizzata
- Discarica di residui di cava
- Miniera (abbandonata)
- Discarica di residui di miniera

SINGOLARITA' DI INTERESSE PAESAGGISTICO

- Geosito

LIMITI AMMINISTRATIVI

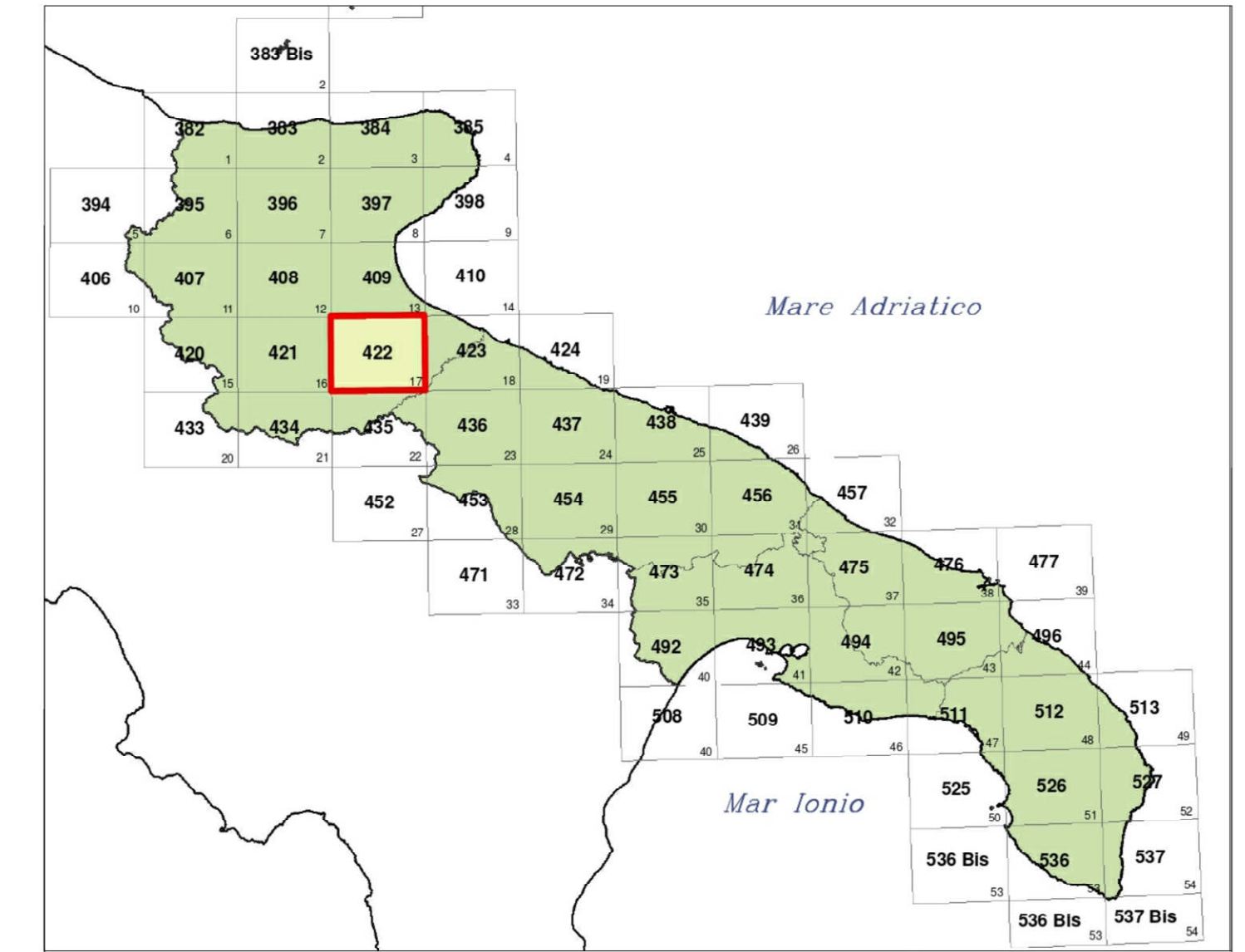
- Limite di regione
- Limite di comune

AREE SPECIFICHE

- AREA IMPIANTO FOTOVOLTAICO
- SOTTOSTAZIONE
- TRACCIATO CAVIDOTTO INTERRATO

Cave e miniere

Foglio 422



**REGIONE PUGLIA
Comune di Cerignola
Provincia di Foggia**

eriana ENGINEERING

**PROGETTO DEFINITIVO
PROGETTO PER LA COSTRUZIONE ED ESERCIZIO DELL' IMPIANTO DI PRODUZIONE DI ENERGIA ELETTRICA DA FONTE FOTOVOLTAICA CON ASSOCIATO IMPIANTO AGRICOLO (AGRIFOTVOLTAICO) E DELLE RELATIVE OPERE ED INFRASTRUTTURE CONNESSE DELLA POTENZA NOMINALE MASSIMA DI 52478 KW E DELLA POTENZA NOMINALE IN A.C. PARI A 47250 KW SITO NEL COMUNE DI CERIGNOLA (FG) CON OPERE DI CONNESSIONE UBICATE NEL COMUNE DI STORNARA (FG)**

**TITOLO TAVOLA
Carta idrogeomorfologica della regione Puglia**

PROGETTAZIONE	PROPONENTE	SPAZIO RISERVATO AGLI ENTI
PROGETTISTI Ing. Nicola ROSELLI	CERIGNOLA SPV SRL SEDE LEGALE Cerignola (FG), cap 71042 via Terminiello n° 4/H P.IVA 04302020716	
Ing. Antonio MALERBA		

IL CONSULENTE
Arch. **Giulio DI DONATO**

**Ing. Rocco SALOME
Geo Vito PLESCIA
Ambiti archeologici - CAST s.r.l.
Dott. Massimo MACCHIAROLA
Ing Elvio MURETTA
Per. Ind. Alessandro CORTI**

4.1_4	FILE CDD70K7_4.1_4_ELABORAZIONE CARTOGRAFICO	CODICE PROGETTO CDD70K7	SCALA 1:50.000
--------------	---	----------------------------	-------------------

REVISIONE	DATA	DESCRIZIONE REVISIONE	REDATTO	VERIFICATO	APPROVATO
A	03/02/2021	EMISSIONE	DI-DONATO	CERIGNOLASPVSR	CERIGNOLASPVSR
B	DATA				
C	DATA				
D	DATA				
E	DATA				
F	DATA				

Tutti i diritti sono riservati. È vietata qualsiasi utilizzazione, totale o parziale, senza previa autorizzazione