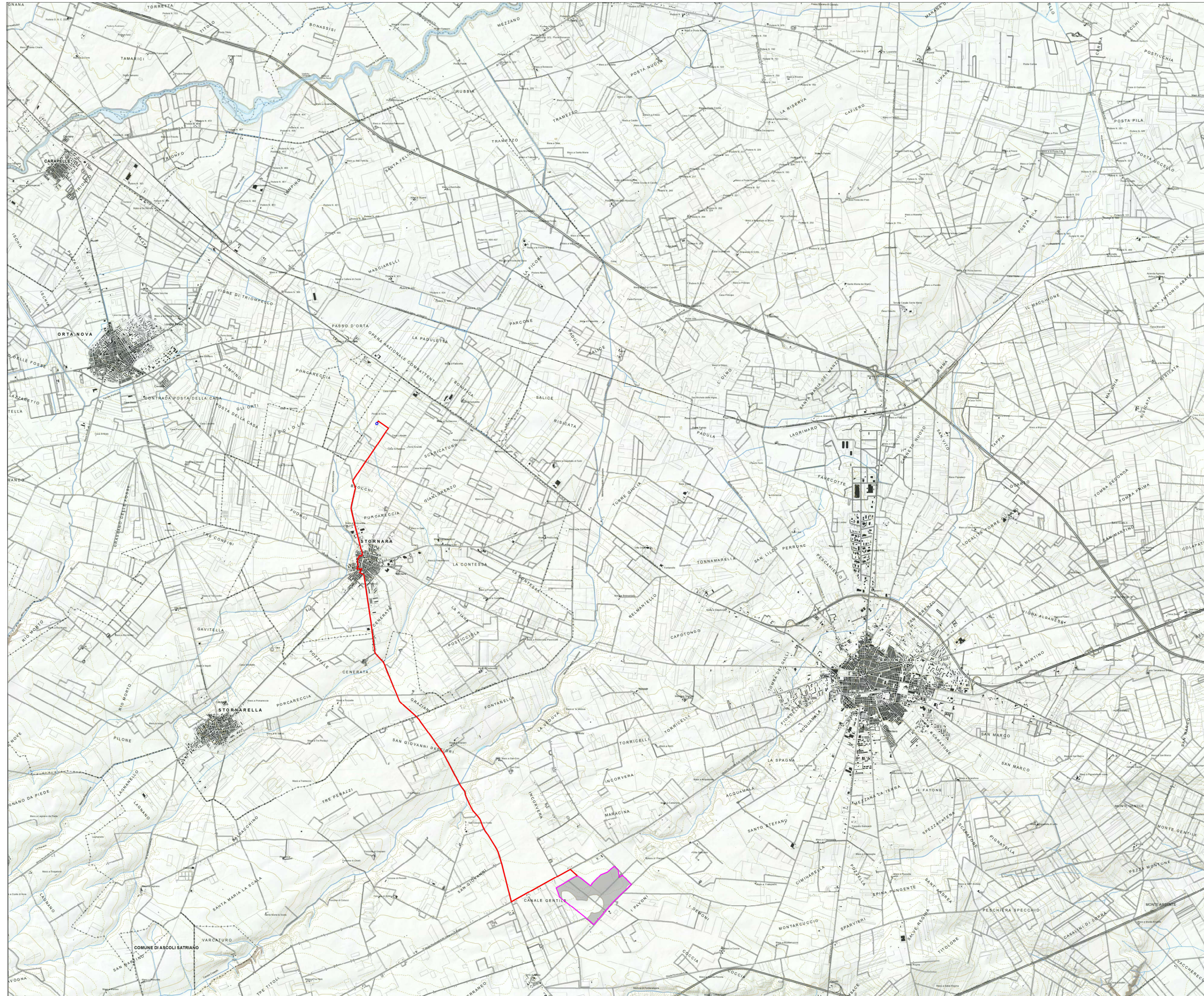


# 6.1 STRUTTURA IDRO-GEO-MORFOLOGICA

## 6.1.1 Componenti geomorfologiche



### LEGENDA

#### 6.1.1 Componenti geomorfologiche

- Ulteriori contesti paesaggistici**
- Versanti
  - Lame e gravine
  - Doline
  - Grotte
  - Grotte (ingresso)
  - Geositi
  - Geositi (fascia di tutela)
  - Inghiottoi
  - Cordoni dunari
  - AREA IMPIANTO FOTOVOLTAICO
  - SOTTOSTAZIONE
  - TRACCIATO CAVIDOTTO INTERRATO

Codice del Paesaggio art.	NTA del PPTR		Rappresentazione cartografica formato shape (.shp)	Interferenza con i Campi Fotovoltaici	Interferenza con il cavito MT
	Definizione	Disposizioni normative art.			
<b>6.1 - STRUTTURA IDRO-GEO-MORFOLOGICA</b>					
<b>6.1.1 - Componenti geomorfologiche</b>					
	art. 40	Indicizi / Direttive art. 51 / art. 52			
UCP - Versanti	art. 143, co. 1, lett. a)	art. 50-1) Misure di salvaguardia e utilizzazione	art. 53	UCP_versanti_pendenz >70%	No
UCP - Lame e gravine	art. 143, co. 1, lett. a)	art. 50-2) Misure di salvaguardia e utilizzazione	art. 54	UCP_lame_gravine	No
UCP - Doline	art. 143, co. 1, lett. a)	art. 50-3) n.p. (si applicano solo indicatori e direttive)		UCP_Doline	No
UCP - Grotte (100m)	art. 143, co. 1, lett. a)	art. 50-4) Misure di salvaguardia e utilizzazione	art. 55	UCP_Grotte_100m	No
UCP - Geositi (100m)	art. 143, co. 1, lett. a)	art. 50-5) Misure di salvaguardia e utilizzazione	art. 56	UCP_Geositi_100m	No
UCP - Inghiottoi (50m)	art. 143, co. 1, lett. a)	art. 50-6) Misure di salvaguardia e utilizzazione	art. 56	UCP_Inghiottoi_50m	No
UCP - Cordoni dunari	art. 143, co. 1, lett. a)	art. 50-7) Misure di salvaguardia e utilizzazione	art. 56	UCP_Cordoni_Dunari	No

**REGIONE PUGLIA**  
**Comune di Cerignola**  
**Provincia di Foggia**



**PROGETTO DEFINITIVO**  
**PROGETTO PER LA COSTRUZIONE ED ESERCIZIO DELL' IMPIANTO DI PRODUZIONE DI ENERGIA ELETTRICA DA FONTE FOTOVOLTAICA CON ASSOCIATO IMPIANTO AGRICOLO ( AGRIFOTOVOLTAICO ) E DELLE RELATIVE OPERE ED INFRASTRUTTURE CONNESSE DELLA POTENZA NOMINALE MASSIMA DI 52478 KW E DELLA POTENZA NOMINALE IN A.C. PARI A 47250 KW SITO NEL COMUNE DI CERIGNOLA ( FG ) CON OPERE DI CONNESSIONE UBICATE NEL COMUNE DI STORNARA ( FG )**

**TITOLO TAVOLA**  
**PPTR Regione Puglia 6.1.1 Componenti geomorfologiche**

PROGETTAZIONE	PROPONENTE	SPAZIO RISERVATO AGLI ENTI
<b>PROGETTISTI</b> Ing. Nicola ROSELLI  Ing. Antonio MALERBA  IL CONSULENTE Arch. <b>Giulio DONATO</b> CONSULENZA E COLLABORAZIONI Ing. Rocco SALOME Geo Vito PLESCIA Ambiti archeologici - CAST s.r.l. Dott. Massimo MACCHIAROLA Ing. Elvio MURETTA Per. Ind. Alessandro CORTI	<b>CERIGNOLA SPV SRL</b> SEDE LEGALE Cerignola (FG), cap 71042 via Terminillo n° 4/H P.IVA 04302020716	

<b>4.1_7.1</b>	FILE CDD70K7_4.1_7.1_ELABORATO CARTOGRAFICO	CODICE PROGETTO CDD70K7	SCALA 1:50.000
----------------	---	-------------------------	----------------

REVISIONE	DATA	DESCRIZIONE REVISIONE	REDATTO	VERIFICATO	APPROVATO
A	03/02/2021	EMISSIONE	DI-DONATO	CERIGNOLASPVSR	CERIGNOLASPVSR
B	DATA				
C	DATA				
D	DATA				
E	DATA				
F	DATA				

Tutti i diritti sono riservati. È vietata qualsiasi utilizzazione, totale o parziale, senza previa autorizzazione