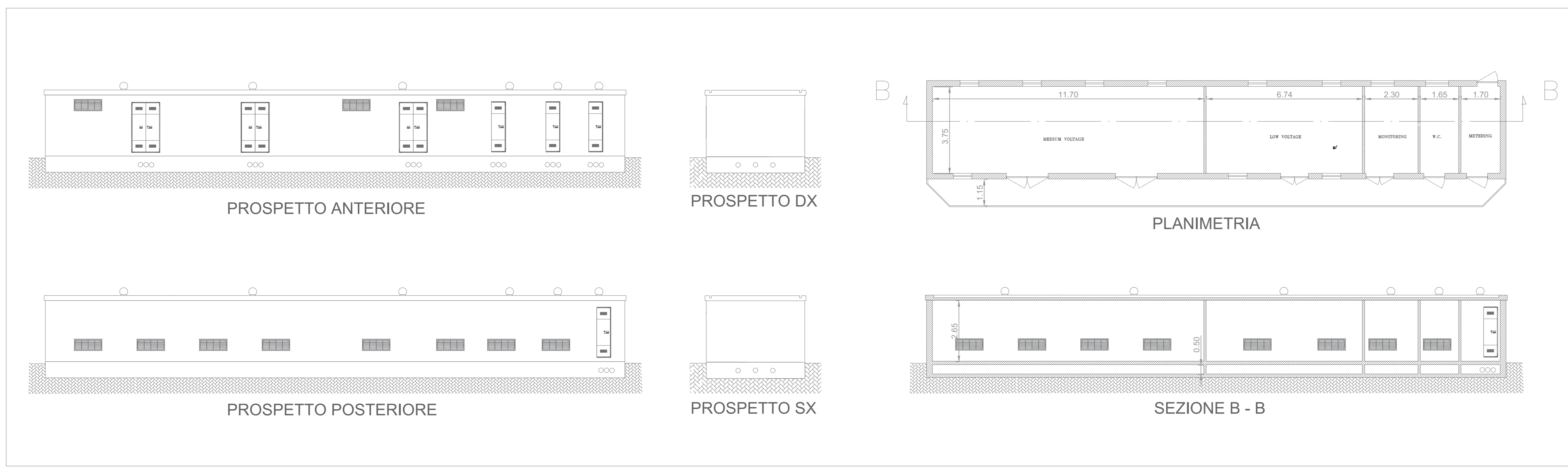
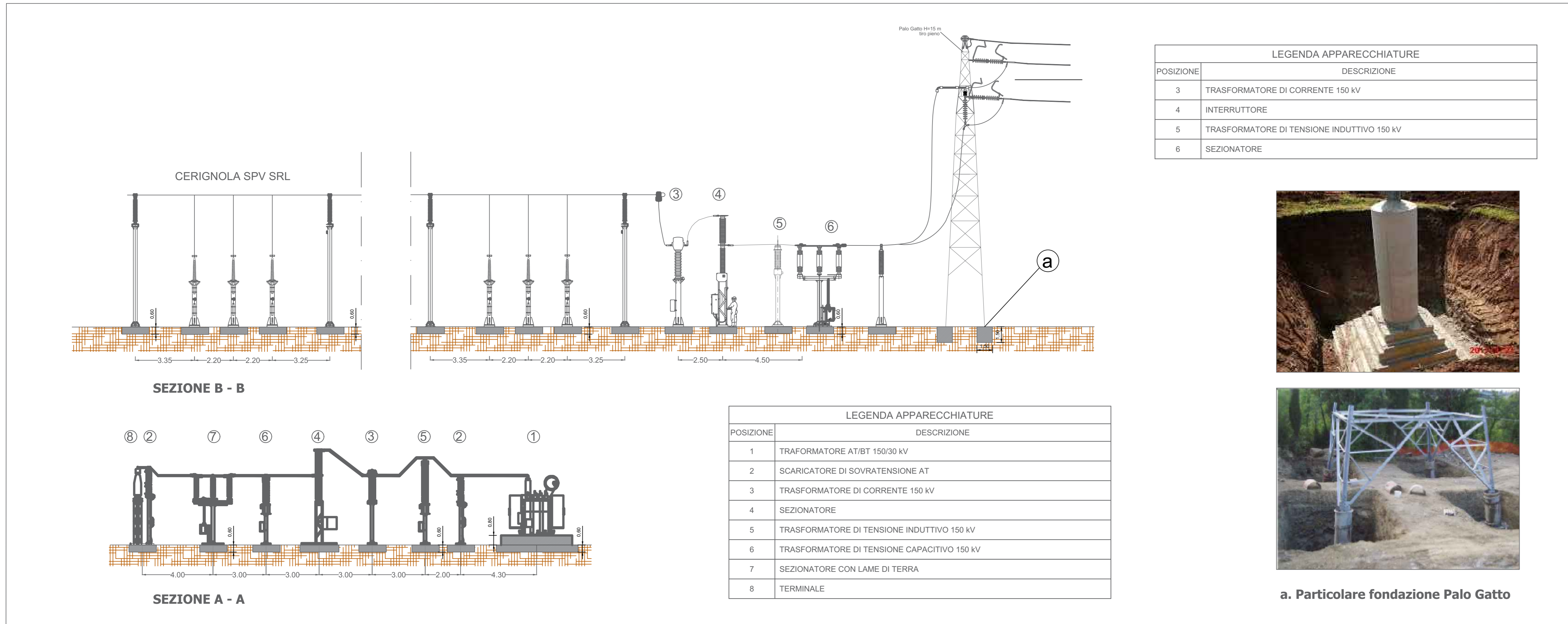


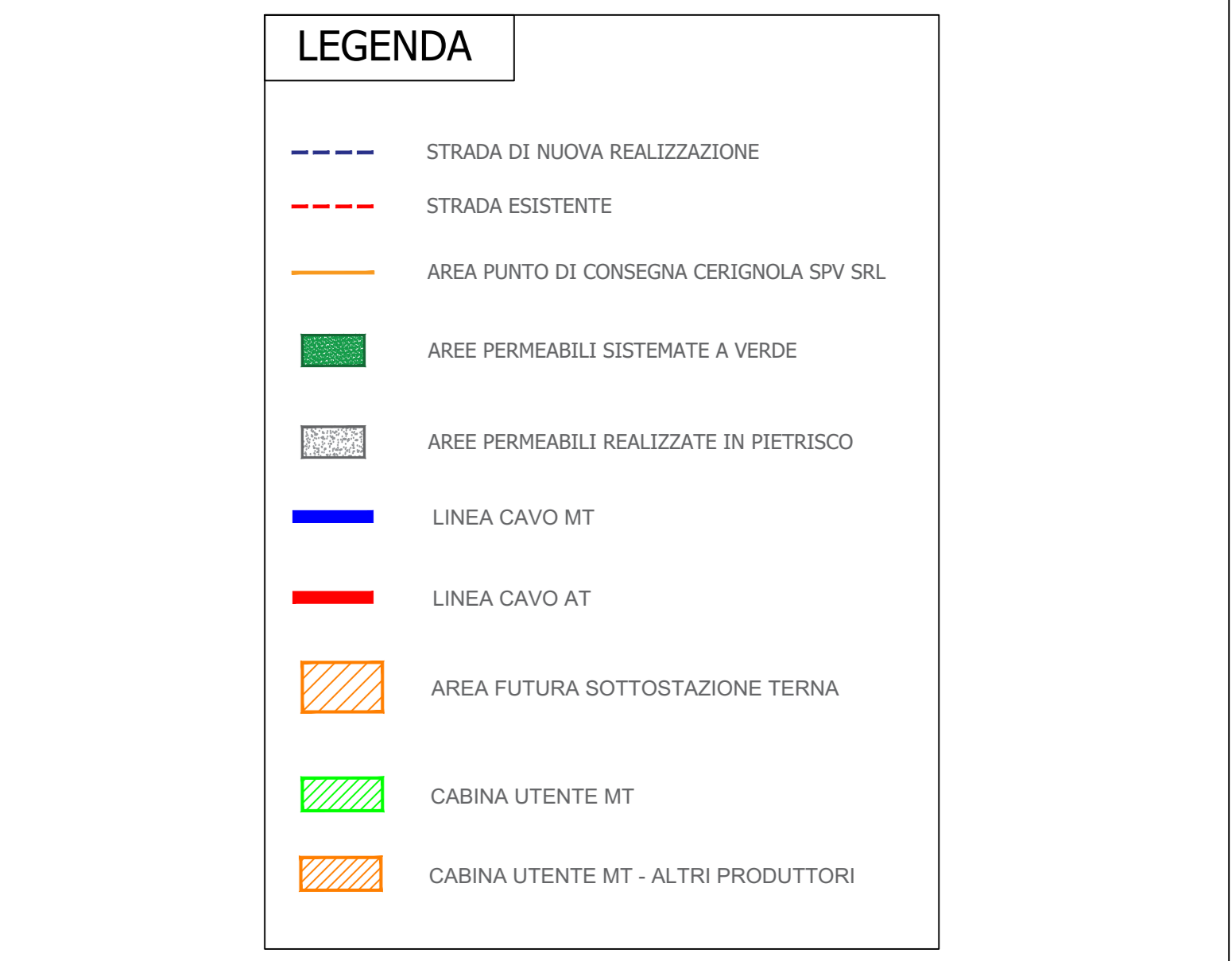
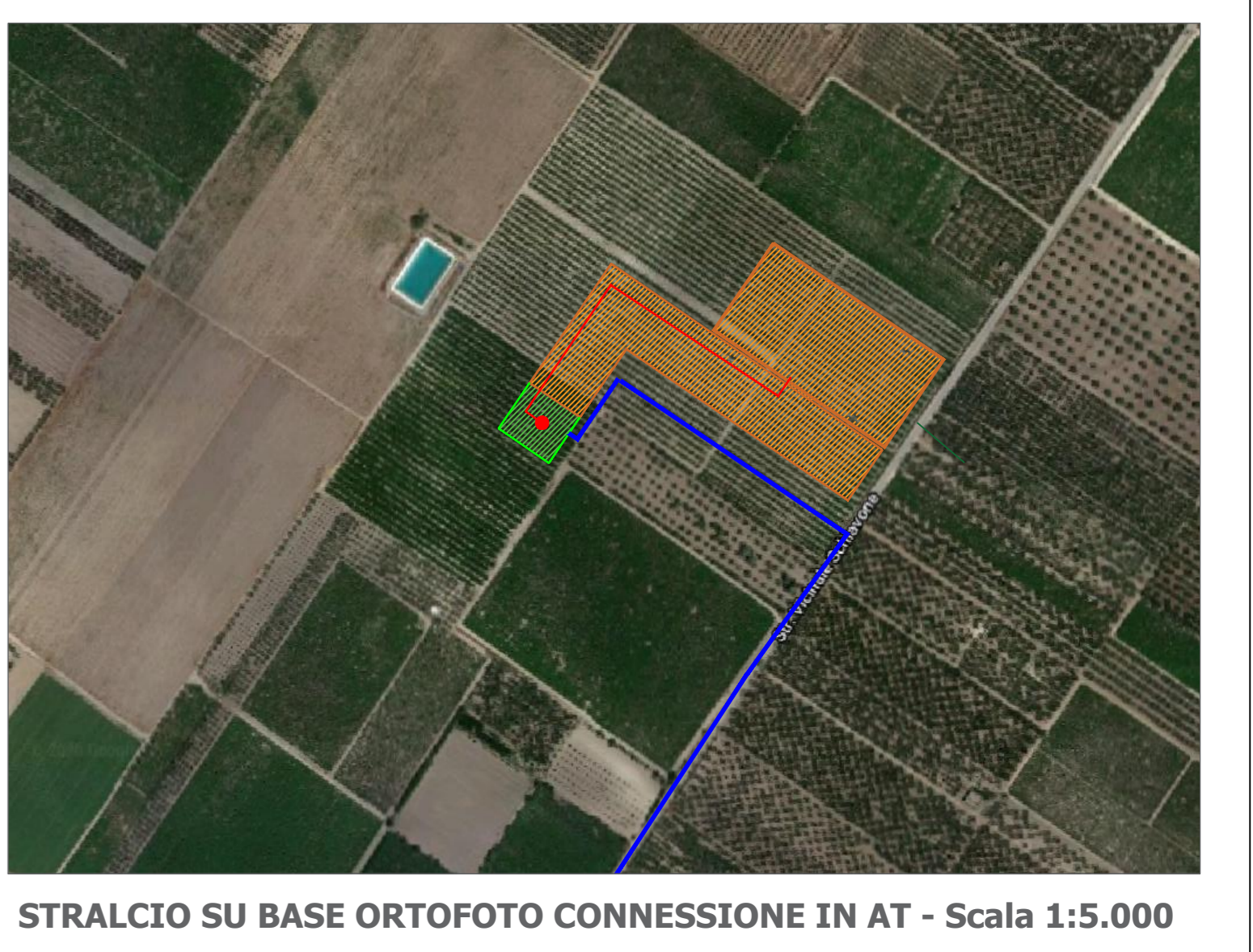
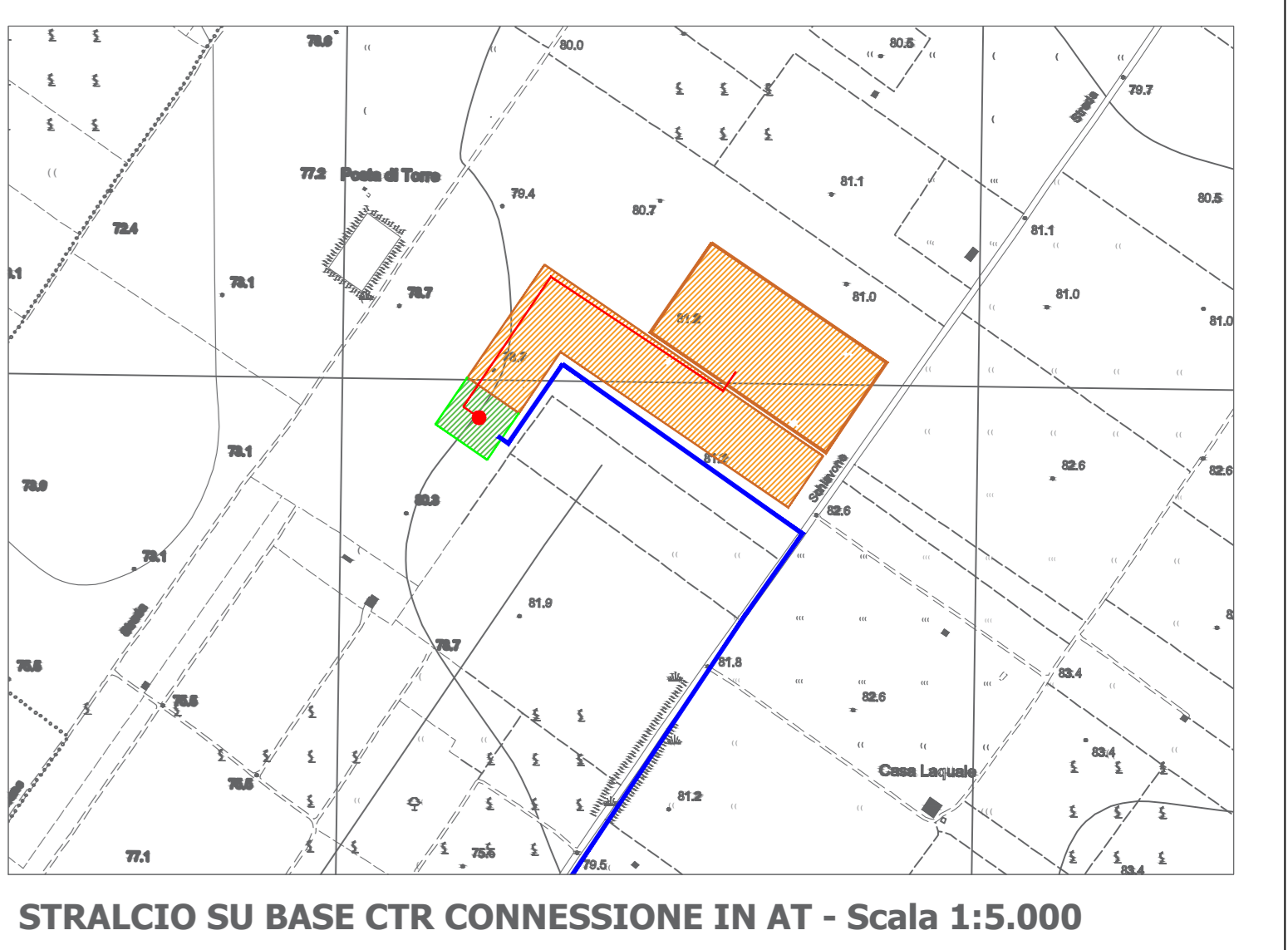
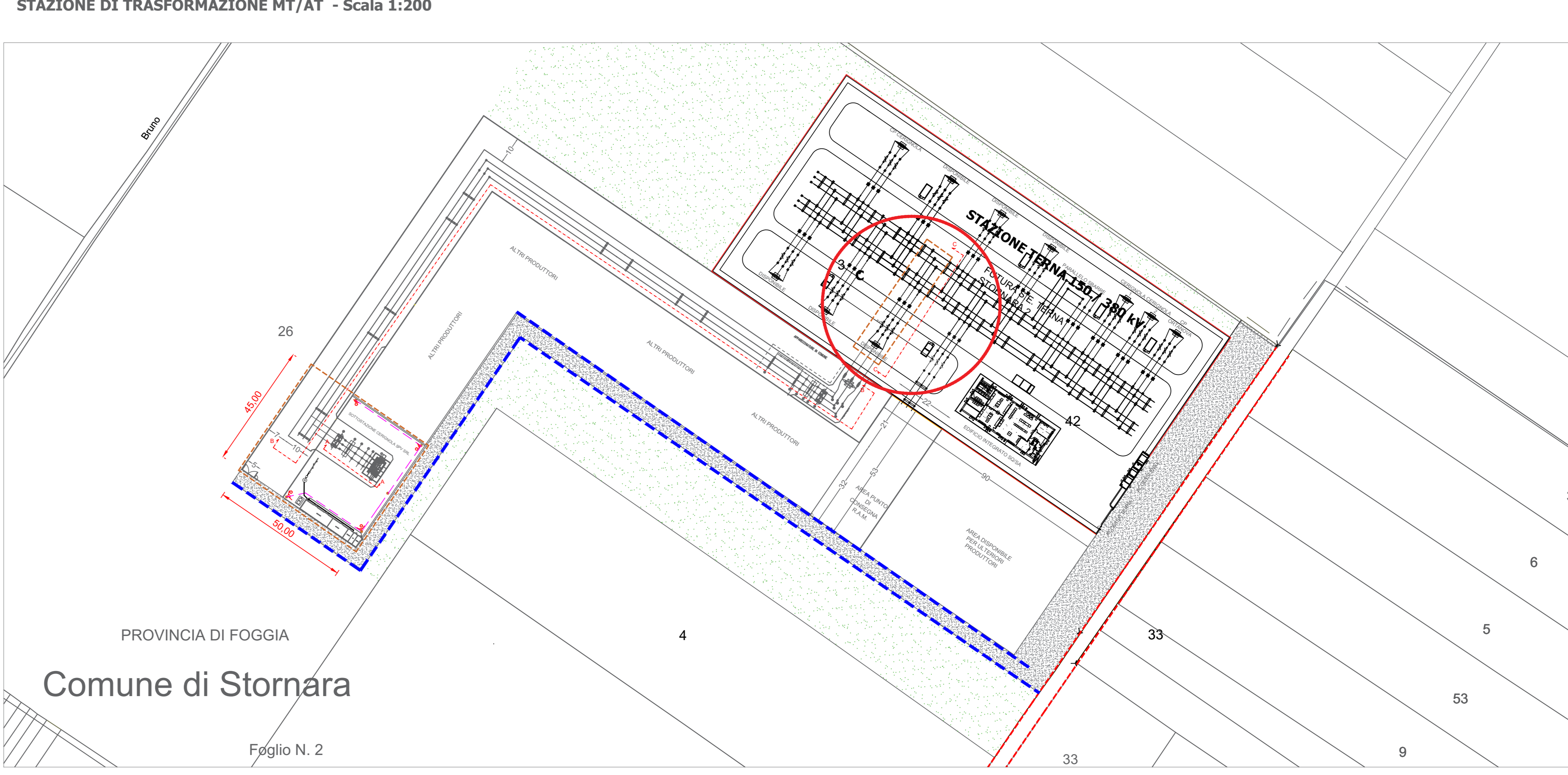
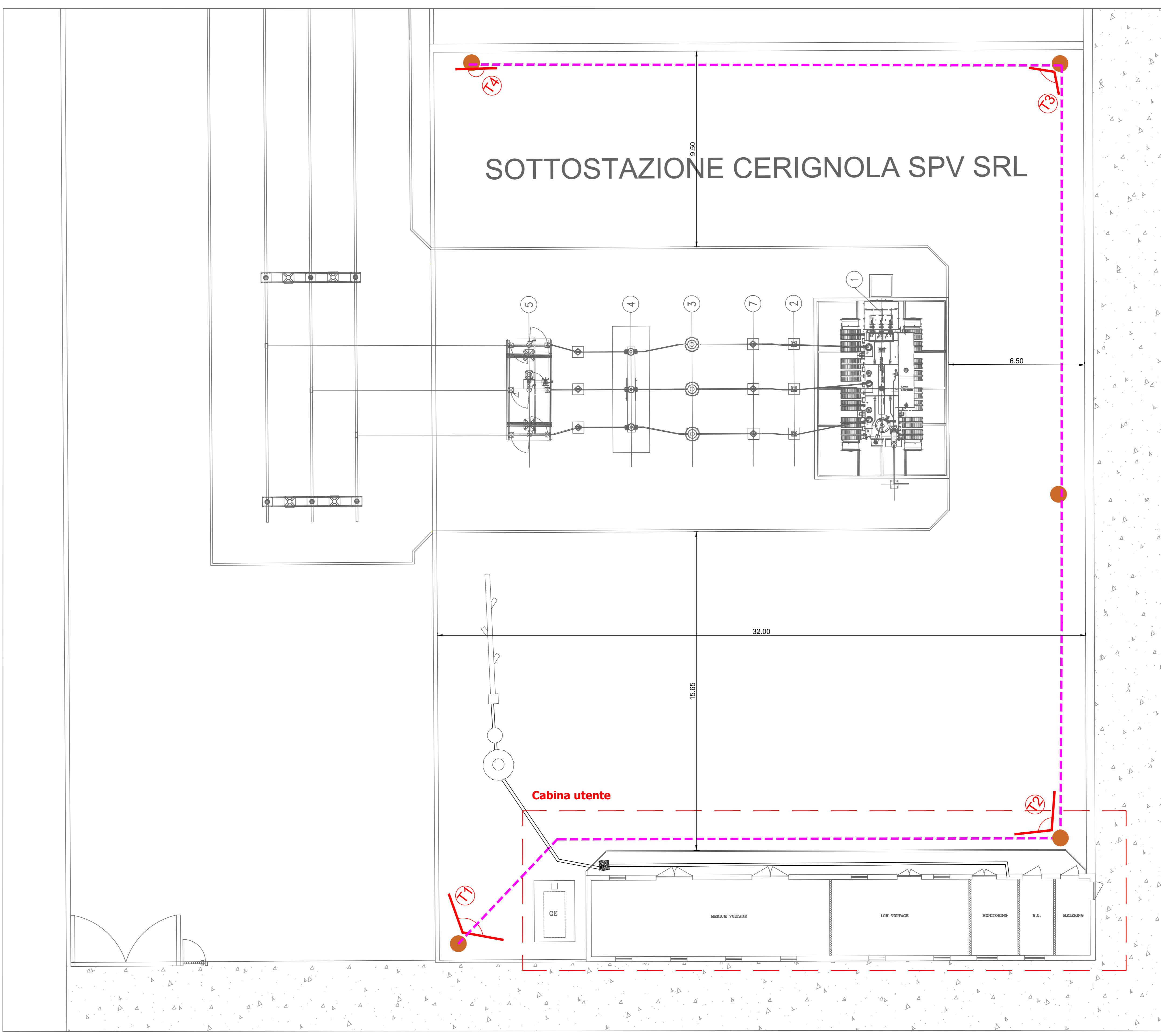
STALLO LINEA 150 KV TERNA - Scala 1:200



PARTICOLARE CABINA UTENTE - Scala 1:100



SEZIONE B-B e C-C - Scala 1:100



REGIONE PUGLIA
Comune di Cerignola
Provincia di Foggia

ERIANIA ENGINEERING

PROGETTO DEFINITIVO
PROGETTO PER LA COSTRUZIONE ED ESERCIZIO DELL'IMPIANTO DI PRODUZIONE DI ENERGIA ELETTRICA DA FONTE FOTOVOLTAICA CON ASSOCIATO IMPIANTO AGRICOLO (AGRIFOTOVOLTAICO) E DELLE RELATIVE OPERE ED INFRASTRUTTURE CONNESSE DELLA POTENZA NOMINALE MASSIMA DI 52478 KW E DELLA POTENZA NOMINALE IN A.C. PARI A 47250 KW SITO NEL COMUNE DI CERIGNOLA (FG) CON OPERE DI CONNESSIONE UBICATE NEL COMUNE DI STORNARA (FG)

TITOLO TAVOLA CONNESSIONE ALLA RETE RTN DI TERNA S.p.A.
PARTICOLARE STALLO 150 kV SEZIONE APPARECCHIATURE / PLANIMETRIA E SEZIONE IMPIANTI UTENTE E DI RTN

PROGETTISTI Ing. Nicola ROSELLI Ing. Antonio MALEGA	PROPRONTE CERIGNOLA SPV SRL Via Terminillo n° 4/H P.IVA 04302020716	SPAZIO RISERVATO AGLI ENTI
---	---	----------------------------

PROGETTISTI PARTI ELETTICHE
Per. Ind. Alessandro CORRENTI

CONSULENZE E COLLABORAZIONI
Ing. Rocco SALOME
Arch. Gianluca DI DONATO
Ambiti archeologica - CAST s.r.l.
Dott. MASSIMO MACCHARDOLA
Ing. Elvio MURETTA
Geol. Vito PLESCIA

4.2.9_30

REVISIONE	DATA	DESCRIZIONE REVISIONE	REDATTO	VERIFICATO	APPROVATO
A	05/02/2021	EMISSIONE	SALOME	CERIGNOLA SPV SRL	CERIGNOLA SPV SRL
B	DATA				
C	DATA				
D	DATA				
E	DATA				
F	DATA				

Tutti i diritti sono riservati. È vietata qualsiasi utilizzazione, totale o parziale, senza previa autorizzazione.