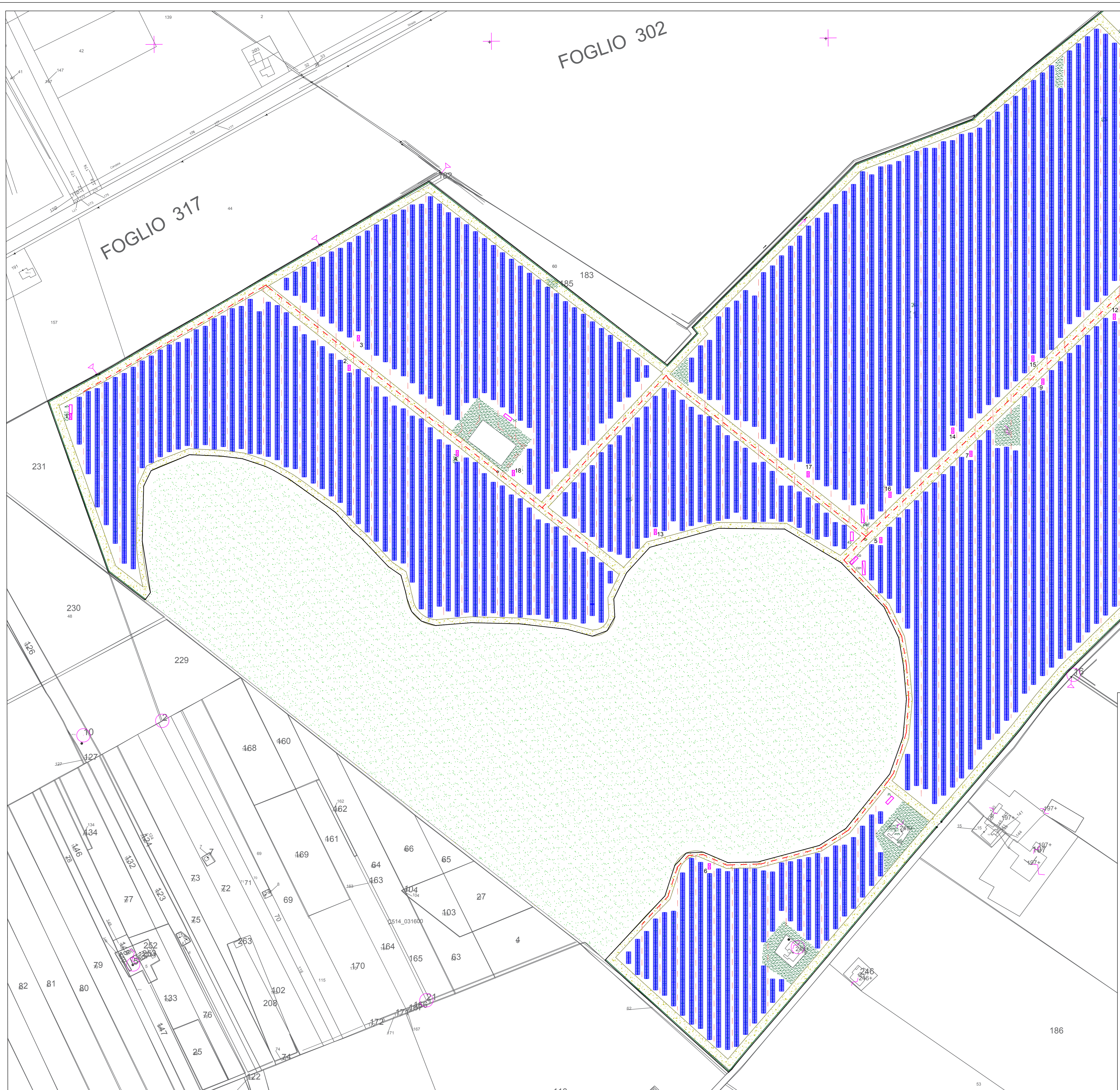


FOGLIO 302

FOGLIO 317



REGIONE PUGLIA
Comune di Cerignola
Provincia di Foggia

PROGETTO DEFINITIVO

PROGETTO PER LA COSTRUZIONE ED ESERCIZIO DELL'IMPIANTO DI PRODUZIONE DI ENERGIA ELETTRICA DA FONTE FOTOVOLTAICA CON ASSOCIATO IMPIANTO AGRICOLO (AGRIFOTVOLTAICO) E DELLE RELATIVE OPERE ED INFRASTRUTTURE CONNESSE DELLA POTENZA NOMINALE MASSIMA DI 52478 KW E DELLA POTENZA NOMINALE IN A.C. PARI A 47250 KW SITO NEL COMUNE DI CERIGNOLA (FG) CON OPERE DI CONNESSIONE UBICATE NEL COMUNE DI STORNARA (FG)

TITOLO TAVOLA

INQUADRAMENTO GENERALE DELL'IMPIANTO AGRIFOTVOLTAICO

PROGETTAZIONE	PROPONENTE	SPAZIO RISERVATO AGLI ENTI
PROGETTISTI Ing. Nicola ROSECCI Ing. Antonio MALERBA PROGETTISTI PARTI ELETTRICHE Per. Ind. Alessandro CORTESE	CERIGNOLA SPV SRL via Terminiello n° 4/H P.IVA 04302020716	

CONSULENZE E COLLABORAZIONI

Ing. Rocco SALOME
 Arch Gianluca DI DONATO
 Ambiti archeologici - CAST s.r.l.
 Dott. Massimo MACCHIAROLA
 Ing. Elvio MURETTA
 Geol. Vito PLESCIA

4.2.9_8

FILE: CDD070K7_4.2.9_8_0_INQUADRAMENTO GENERALE DELL'IMPIANTO AGRIFOTVOLTAICO

CODICE PROGETTO: CDD070K7

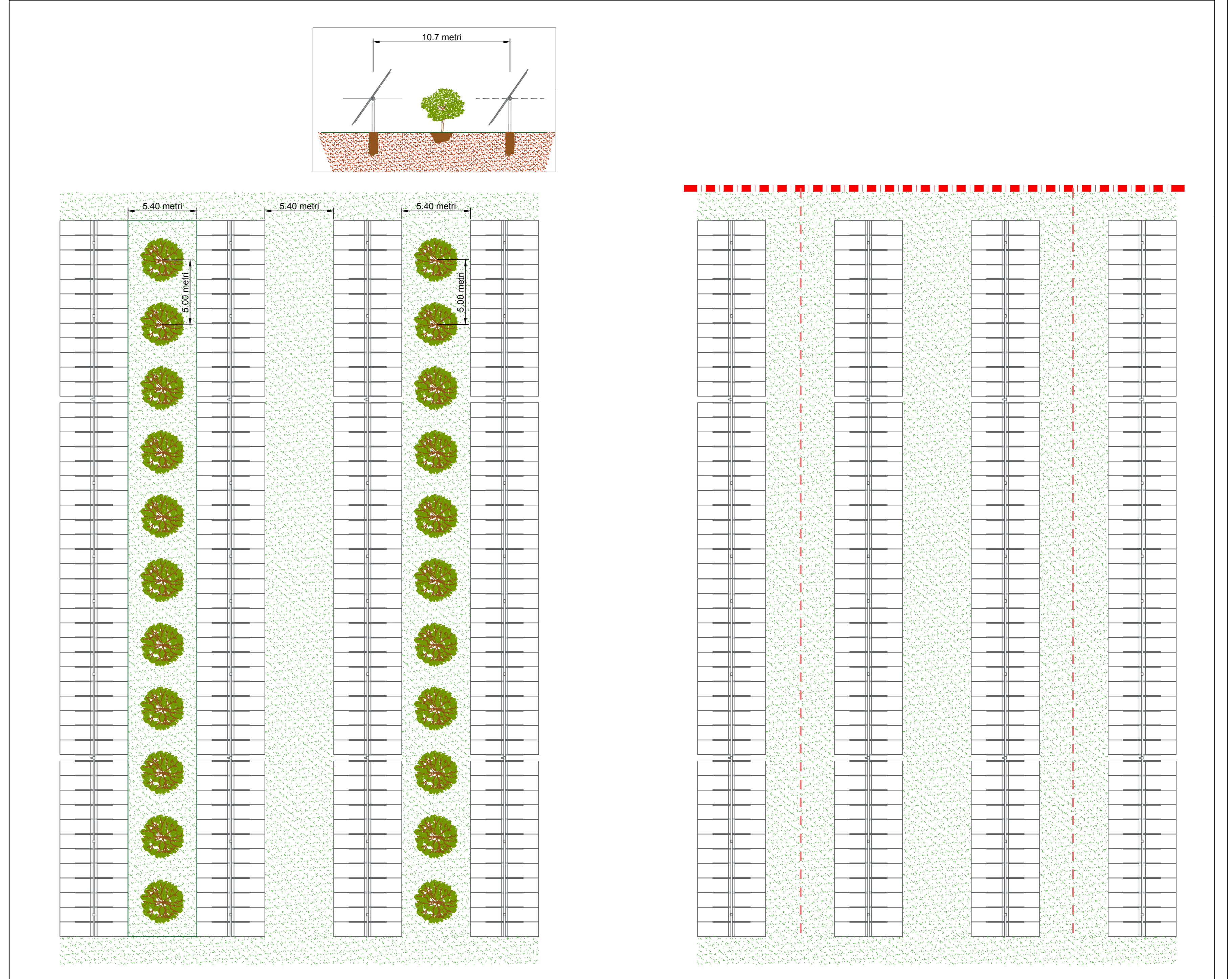
SCALA: 1:2.000 - 1:200

REVISIONE	DATA	DESCRIZIONE REVISIONE	REDATTO	VERIFICATO	APPROVATO
A	03/02/2021	EMISSIONE	SALOME	CERIGNOLASPVRL	CERIGNOLASPVRL
B	DATA				
C	DATA				
D	DATA				
E	DATA				
F	DATA				

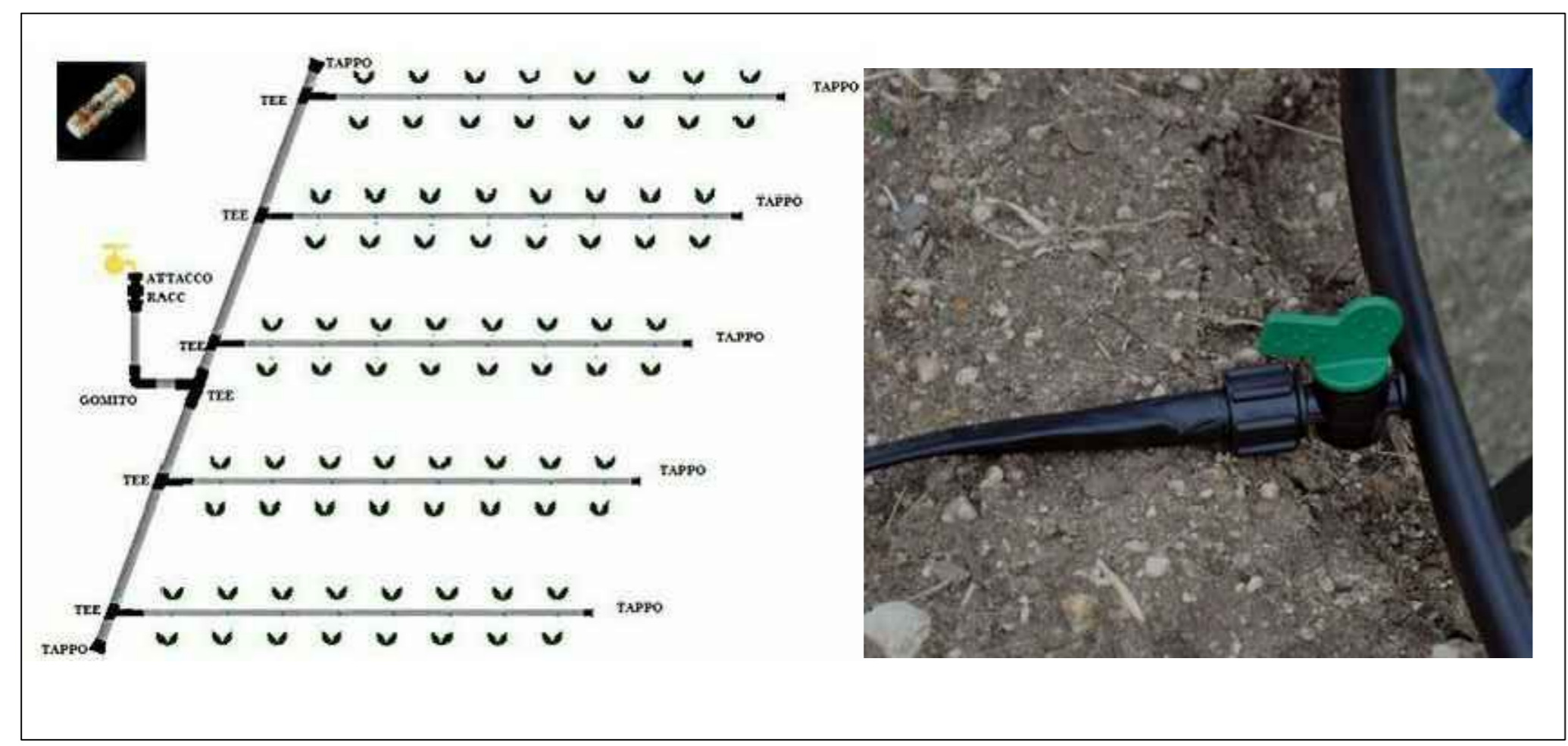
Tutti i diritti sono riservati. È vietata qualsiasi utilizzazione, totale o parziale, senza previa autorizzazione

LEGENDA

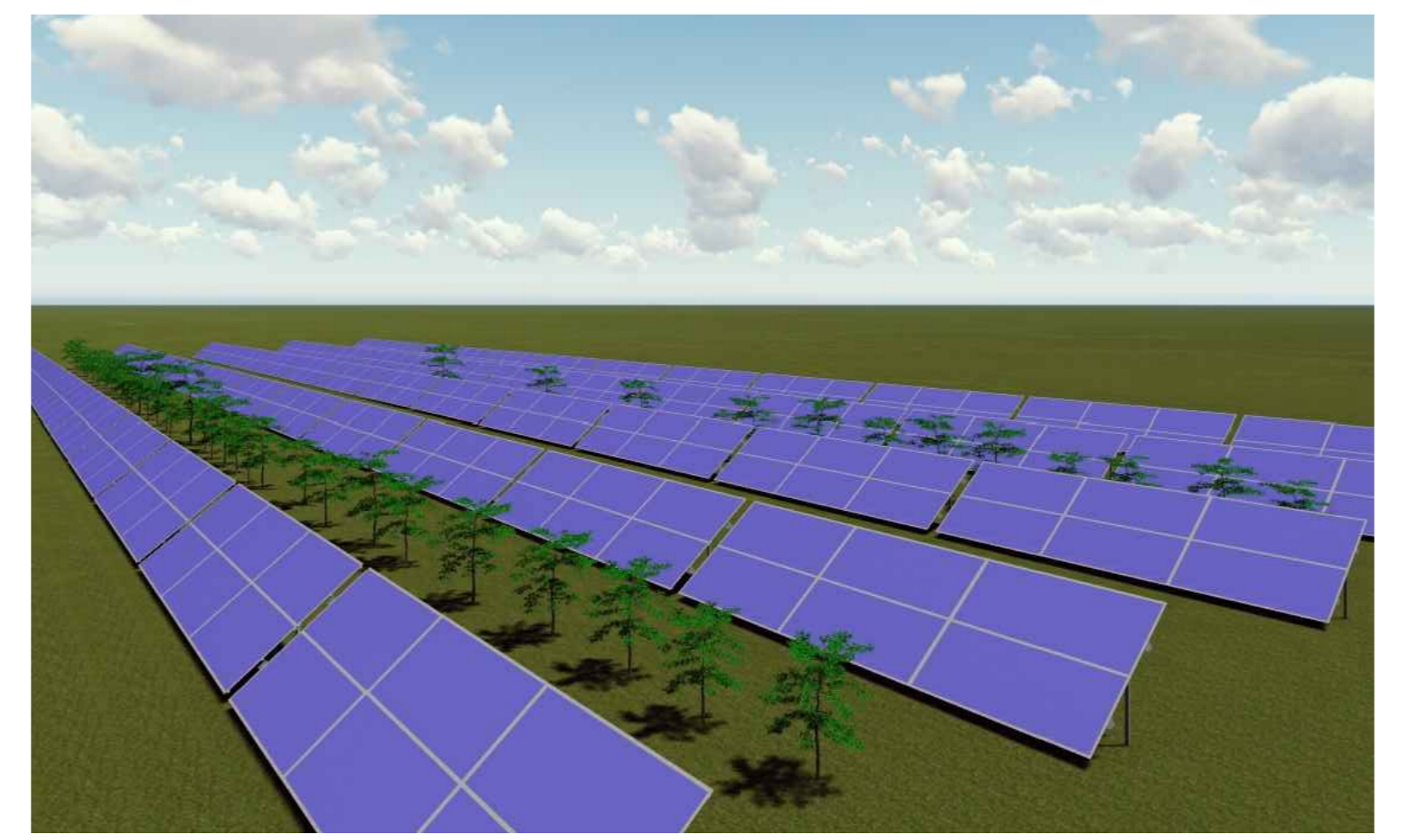
LINEA CAVO MT	STRINGHE CAMPO FOTVOLTAICO
RECINZIONE (ved. tavola particolari recinzione)	INVERTER SOTTOCAMPO
VIABILITA' REALIZZATA IN MATERIALE ARIDO SLEGATO	VANO TECNICO
AREE VERDI INTERNE AL CAMPO	CABINA GS - 10kV
IMPIANTO AGRICOLO - MANDORLETO	CABINA MT C01 - 16kV
IMPIANTO IRRIGUO - Tubazione Principale PV 12.5 Ø 25	MANDORLETO
IMPIANTO IRRIGUO - Derivatori Tubazione Principale PV 12.5 Ø 90	
AREA ADIBITA A MANDORLETO	



MANDORLETO



IMPIANTO IRRIGUO A GOCCIA



RICOSTRUZIONE IN 3D