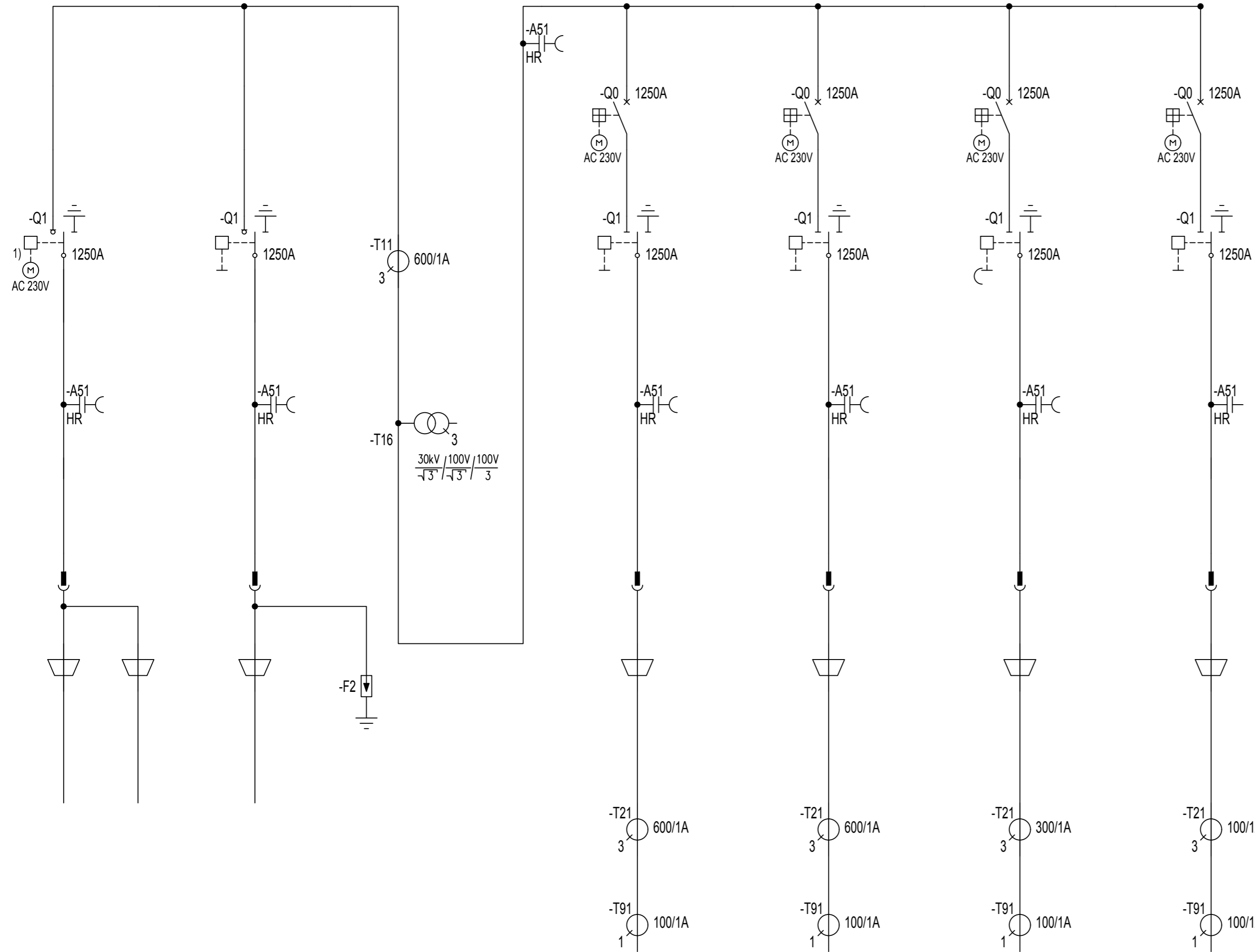


30kV (36kV) / 3~50Hz
20kA (1s) / 1250A



ARRIVO LINEA DA
CABINA GENERALE MT

SCARICATORI

MISURE

PROTEZIONE
LINEA 1
POWER STATION 1
POWER STATION 2
POWER STATION 3

PROTEZIONE
LINEA 2
POWER STATION 4
POWER STATION 5
POWER STATION 6

PROTEZIONE
LINEA 3
POWER STATION 7
POWER STATION 8
POWER STATION 9

PROTEZIONE
TRAF0 AUX

REGIONE PUGLIA
Comune di Cerignola
Provincia di Foggia



PROGETTO DEFINITIVO

PROGETTO PER LA COSTRUZIONE ED ESERCIZIO DELL' IMPIANTO DI PRODUZIONE DI ENERGIA ELETTRICA DA FONTE FOTOVOLTAICA CON ASSOCIATO IMPIANTO AGRICOLO (AGRIFOTOVOLTAICO) E DELLE RELATIVE OPERE ED INFRASTRUTTURE CONNESSE DELLA POTENZA NOMINALE MASSIMA DI 52478 KW E DELLA POTENZA NOMINALE IN A.C. PARI A 47250 KW SITO NEL COMUNE DI CERIGNOLA (FG) CON OPERE DI CONNESSIONE UBICATE NEL COMUNE DI STORNARA (FG)

TITOLO TAVOLA
SCHEMA ELETTRICO QUADRO MT CABINA 01

PROGETTAZIONE	PROPONENTE	SPAZIO RISERVATO AGLI ENTI
PROGETTISTI Ing. Nicola ROSELLI Ing. Antonio MALERBA PROGETTISTI PARTI ELETTRICHE Per. Ind. Alessandro CORTI CONSULENZE E COLLABORAZIONI Ing. Rocco SALOME Arch Gianluca DI DONATO Ambiti archeologici - CAST s.r.l. Dott. Massimo MACCHIAROLA Ing Elvio MURETTA Geol. Vito PLESCIA	CERIGNOLA SPV SRL SEDE LEGALE Cerignola (FG), cap 71042 via Terminillo n° 4/H P.IVA 04302020716	

4.2.9_17	FILE CDD70K7_4.2.9_17_SCHEMA ELETTRICO QUADRO MT CABINA 01	CODICE PROGETTO CDD70K7	SCALA
-----------------	---	----------------------------	-------

REVISIONE	DATA	DESCRIZIONE REVISIONE	REDATTO	VERIFICATO	APPROVATO
A	03/02/2021	EMISSIONE	SALOME	CERIGNOLASPVSR	CERIGNOLASPVSR
B	DATA				
C	DATA				
D	DATA				
E	DATA				
F	DATA				

Tutti i diritti sono riservati. È vietata qualsiasi utilizzazione, totale o parziale, senza previa autorizzazione