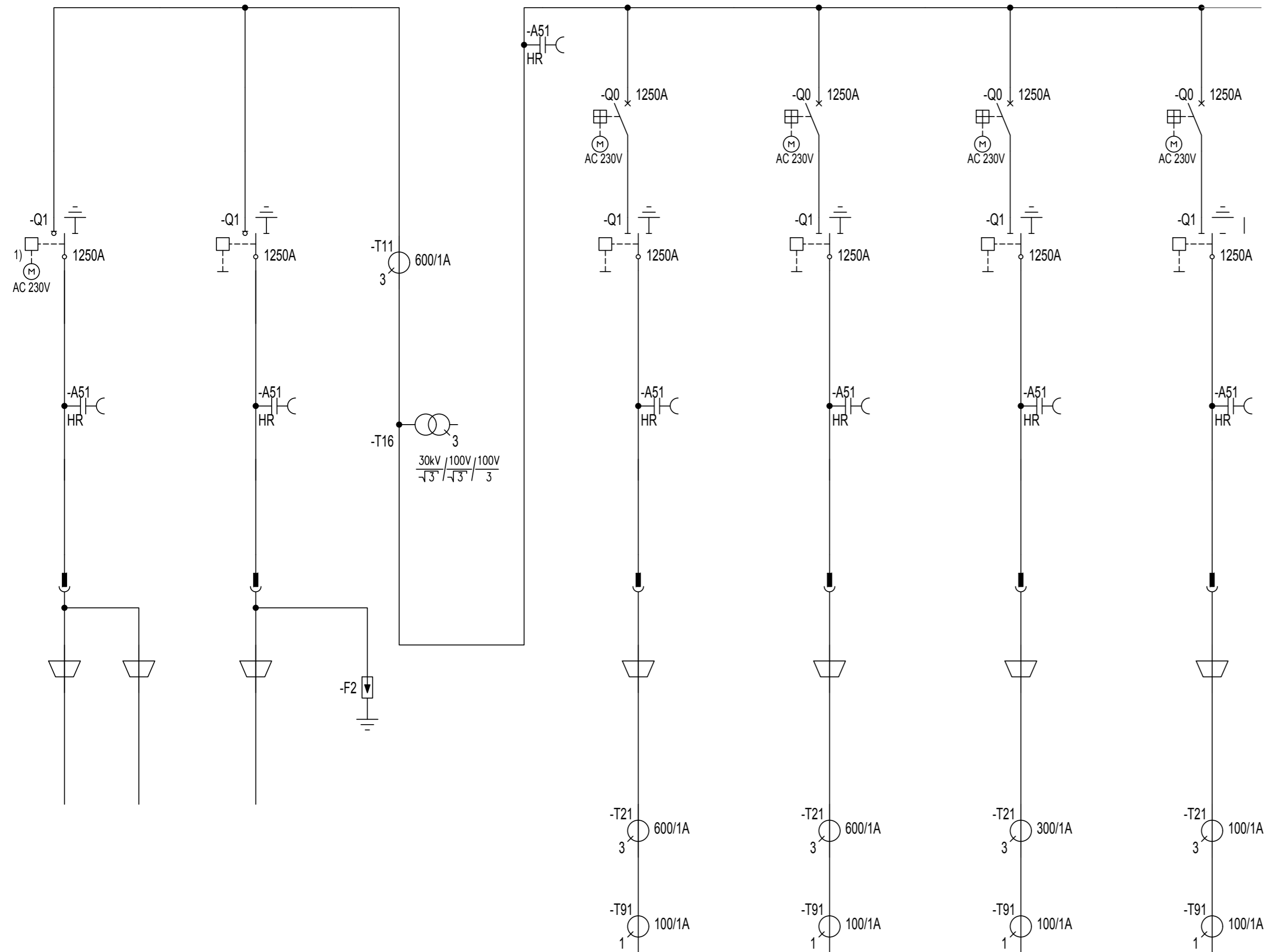


30kV (36kV) / 3-50Hz  
20kA (1s) / 1250A



ARRIVO LINEA DA CABINA GENERALE MT

SCARICATORI

MISURE

PROTEZIONE LINEA 1  
POWER STATION 10  
POWER STATION 11  
POWER STATION 12

PROTEZIONE LINEA 2  
POWER STATION 13  
POWER STATION 14  
POWER STATION 15

PROTEZIONE LINEA 3  
POWER STATION 16  
POWER STATION 17  
POWER STATION 18

PROTEZIONE TRAF0 AUX

**REGIONE PUGLIA**  
**Comune di Cerignola**  
**Provincia di Foggia**



**PROGETTO DEFINITIVO**

PROGETTO PER LA COSTRUZIONE ED ESERCIZIO DELL' IMPIANTO DI PRODUZIONE DI ENERGIA ELETTRICA DA FONTE FOTOVOLTAICA CON ASSOCIATO IMPIANTO AGRICOLO (AGRIFOTOVOLTAICO) E DELLE RELATIVE OPERE ED INFRASTRUTTURE CONNESSE DELLA POTENZA NOMINALE MASSIMA DI 52478 KW E DELLA POTENZA NOMINALE IN A.C. PARI A 47250 KW SITO NEL COMUNE DI CERIGNOLA ( FG) CON OPERE DI CONNESSIONE UBICATE NEL COMUNE DI STORNARA ( FG)

**TITOLO TAVOLA**  
**SCHEMA ELETTRICO QUADRO MT CABINA 02**

PROGETTAZIONE	PROPONENTE	SPAZIO RISERVATO AGLI ENTI
PROGETTISTI Ing. Nicola ROSELLI Ing. Antonio MALERBA PROGETTISTI PARTI ELETTRICHE Per. Ind. Alessandro CORTI CONSULENZE E COLLABORAZIONI Ing. Rocco SALOME Arch Gianluca DI DONATO Ambiti archeologici - CAST s.r.l. Dott. Massimo MACCHIAROLA Ing Elvio MURETTA Geol. Vito PLESCIA	<b>CERIGNOLA SPV SRL</b> CERIGNOLA Cerignola (FG), cap 71042 via Terminillo n° 4/H P.IVA 04302020716	

<b>4.2.9_18</b>	FILE CDD70K7_4.2.9_18_SCHEMA ELETTRICO QUADRO MT CABINA 02	CODICE PROGETTO CDD70K7	SCALA
-----------------	---	----------------------------	-------

REVISIONE	DATA	DESCRIZIONE REVISIONE	REDATTO	VERIFICATO	APPROVATO
A	03/02/2021	EMISSIONE	SALOME	CERIGNOLASPVSR	CERIGNOLASPVSR
B	DATA				
C	DATA				
D	DATA				
E	DATA				
F	DATA				

Tutti i diritti sono riservati. È vietata qualsiasi utilizzazione, totale o parziale, senza previa autorizzazione