



VRD 28.1 S.r.l.

VIA LUIGI GALVANI N.24 - MILANO (MI)

C.F. e P.IVA 11636230960

REA MI - 2616189

Regione Emilia Romagna

Comune di Poviglio

Provincia di Reggio Emilia

VALUTAZIONE DI IMPATTO AMBIENTALE

Titolo: Impianti di produzione di energia elettrica da fonte fotovoltaica

"POVIGLIO A" e "POVIGLIO B"

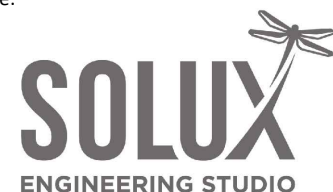
rispettivamente di Potenza Elettrica pari a 6080,25 kWp e 6134,70 kWp

Via d'Este Snc - Poviglio (RE)

Schema elettrico unifilare impianto FV "POVIGLIO B"

Num. Rif. Lista: - Codifica Elaborato: TAV.E02

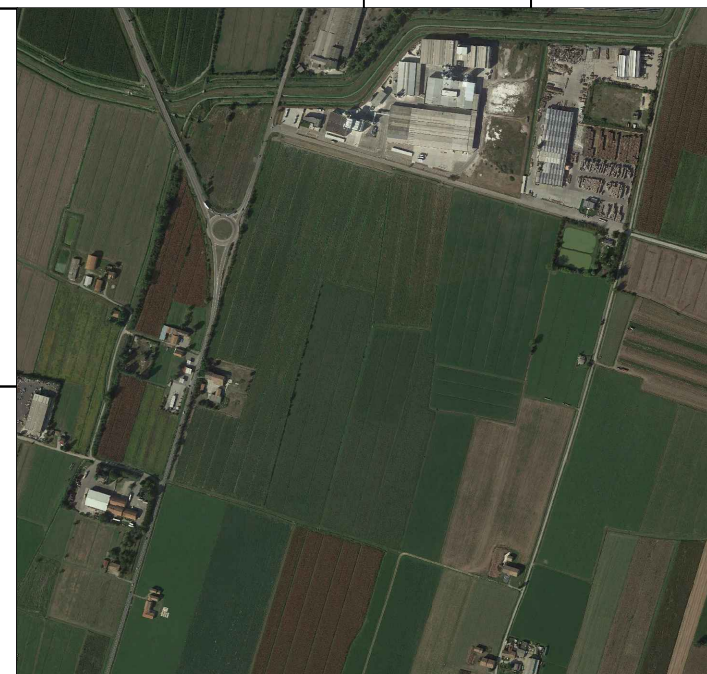
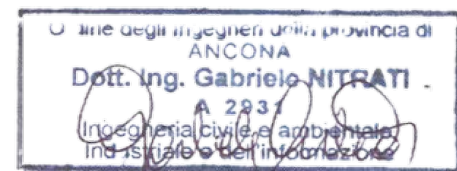
Studio di progettazione:



Via San Francesco n.71/b, 60035 Jesi (AN)
Tel/Fax: 0731 20 50 54 - Pec: soluxengineering@pec.it
C.F./P.IVA: 02851330429 | Num. REA: AN - 263477
WWW.SOLUXENGINEERING.IT

Progettista:

Ing. GABRIELE NITRATI



Latitudine: 44°52'33.14"N
Longitudine: 10°32'49.15"E

Cod. File:

Scala: -

Formato: -

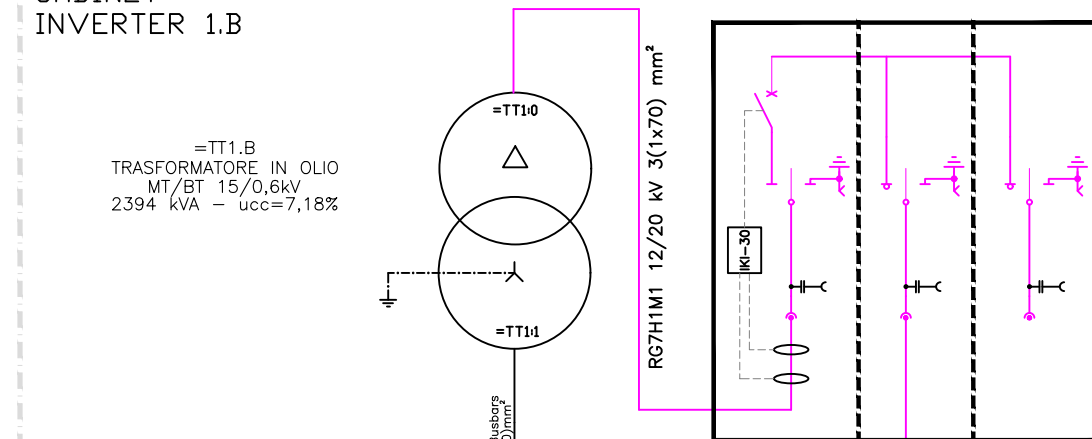
Codice: PD

Rev.: 00

Revision table with columns: Rev., Data, Descrizione revisione, Redatto, Controllato, Approvato

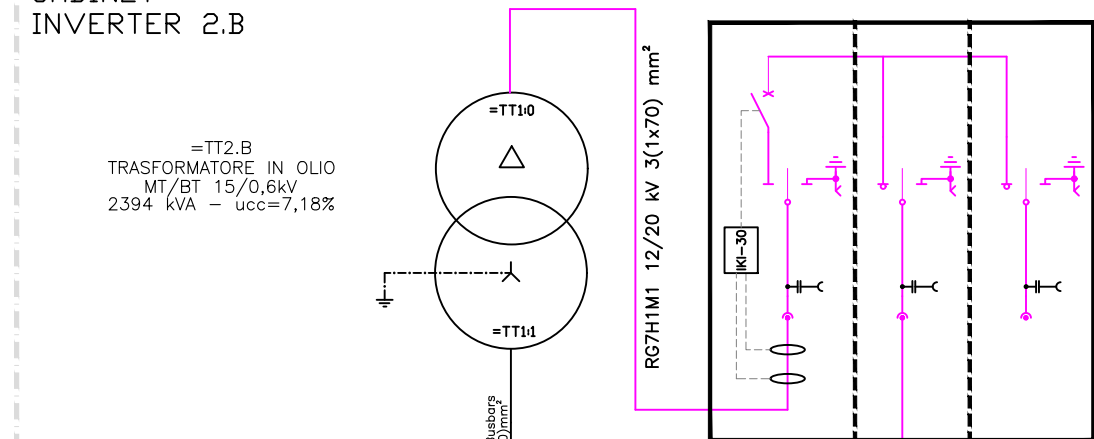
CABINET INVERTER 1.B

=TT1.B
TRASFORMATORE IN OLIO
MT/BT 15/0,6kV
2394 kVA - ucc=7,18%



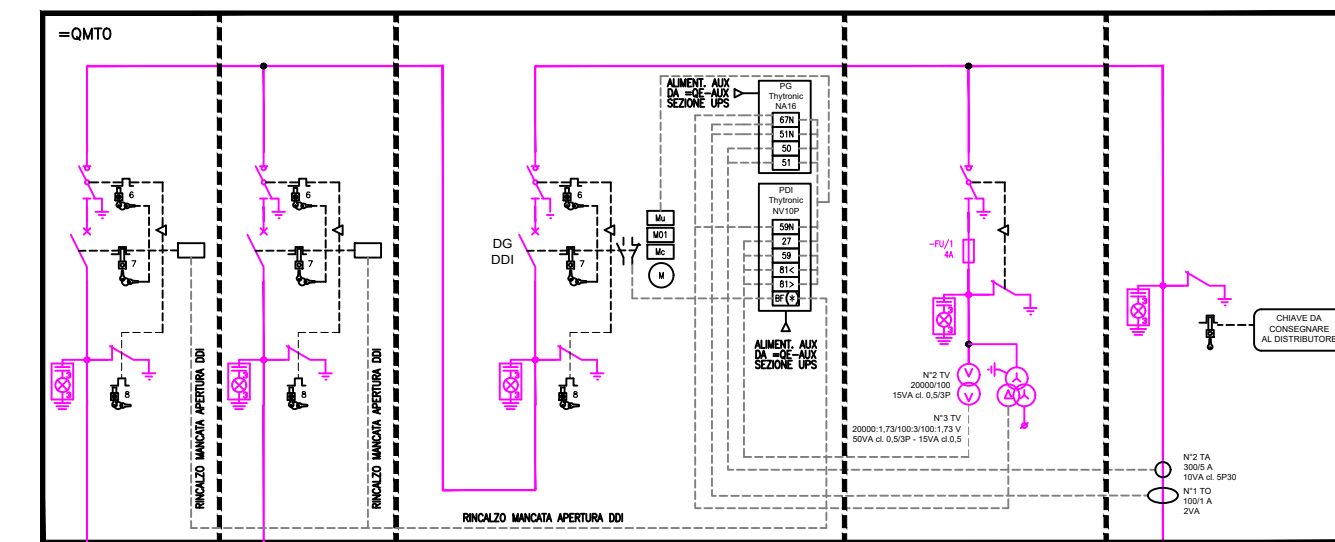
CABINET INVERTER 2.B

=TT2.B
TRASFORMATORE IN OLIO
MT/BT 15/0,6kV
2394 kVA - ucc=7,18%



+CU CABINA UTENTE "POVIGLIO B"

ARE4H5EX 12/20kV 3(1x95)mm²



(\*) COLLEGARE IL CONTATTO AUSILIARIO NORMALMENTE CHIUSO DEL DSI ALL' INGRESSO DIGITALE DELLA PDI SECONDO LE INDICAZIONI DEL COSTRUTTORE

+ENEL LOCALE ENEL

IMMISSIONE ENERGIA IN RETE

ARE4H5EX 12/20kV 3(1x95)mm² lung. circa 10m

M1 (ENEL)
CONTATORE MISURA ENERGIA IMMESSA

FG160R16 0,6/1kV 4x6mm²

M3 (ENEL)
CONTATORE MISURA SERVIZI AUSILIARI

FORNITURA SERVIZI AUSILIARI
3F+N - 400V - 10 kW

+LM LOCALE MISURE

Legend of symbols table with columns for symbol, description, and symbol

DATI TECNICI IMPIANTO FV "POVIGLIO B"
ESPOSIZIONE: Azimuth= 21°(sud-ovest) Tilt=+53°/-53°
N.338 STRINGHE DA 30 MODULI
N.10140 MODULI MONOCRISTALLINI DA 605 Wp
POTENZA NOMINALE: 6.134,70 kWp
CAMPO 1.B (POTENZA 3.067,35 kWp)
N.169 STRINGHE DA 30 MODULI
N.5070 MODULI MONOCRISTALLINI DA 605 Wp
N.1 CONVERTITORE CC/CA (INVERTER)
CAMPO 2.B (POTENZA 3.067,35 kWp)
N.169 STRINGHE DA 30 MODULI
N.5070 MODULI MONOCRISTALLINI DA 605 Wp
N.1 CONVERTITORE CC/CA (INVERTER)

SCHEMA ELETTRICO UNIFILARE IMPIANTO FV "POVIGLIO B"

