

Greendream1 S.r.l.

Impianto agro-fotovoltaico “Spiriti-Raso” da 79.209,15 kWp (65.000 kW in immissione), opere connesse ed infrastrutture indispensabili per la connessione alla Rete di Trasmissione Nazionale Comuni di Ramacca e Belpasso (CT)

Progetto Definitivo Impianto Agro-fotovoltaico

All. J - Censimento e risoluzione delle interferenze cavidotto MT



Professionista incaricato:

Ing. Daniele Cavallo – Ordine Ingegneri Prov. Brindisi n.1220

Rev.0 - Luglio 2021

wood.

INDICE

1. INTRODUZIONE	3
2. CENSIMENTO E RISOLUZIONE DELLE INTERFERENZE.....	3

ELENCO ALLEGATI

Num.	Oggetto
01	Schede di risoluzione delle interferenze

1. INTRODUZIONE

Il presente documento identifica le interferenze tra le infrastrutture esistenti (strade comunali/provinciali, reti interrato, corsi d'acqua) e le dorsali di collegamento in MT (cavi interrati a 30 kV) per il vettoriamento dell'energia prodotta dall'Impianto agro-fotovoltaico da 79.202,15 kWp (65.000 kW in immissione) che la società Greendream1 S.r.l. intende realizzare nei Comuni di Ramacca (CT) in località Spiriti Raso alla Stazione di trasformazione 150/30 kV (Impianto di Utenza) ubicata nel Comune di Belpasso (CT) in Località Lanzi Guerrera.

Nel paragrafo seguente saranno descritte le interferenze identificate e le modalità proposte per la risoluzione delle medesime.

2. CENSIMENTO E RISOLUZIONE DELLE INTERFERENZE

Il tratto di collegamento tra l'Impianto agro-fotovoltaico e la Stazione Utente è attraversata da alcune strade – provinciali e comunali, lungo le quali saranno posate le dorsali di collegamento in MT - e sono presenti alcune infrastrutture interrato. E' stato effettuato un sopralluogo approfondito sul sito e sono state identificate alcune interferenze con il percorso seguito dalle dorsali MT. Le interferenze censite sono riportate nelle Tav. 28 "Identificazione interferenze su ortofoto tra dorsali di collegamento MT con viabilità esistente/reti interrato", identificate con un numero progressivo.

In totale sono state identificate N. 14 interferenze, riassunte nella tabella seguente, nella quale si riportano le seguenti informazioni:

- numero progressivo, così come riportato sulle Tav. 28;
- descrizione sintetica del tipo di interferenza;
- tipologia dei cavi in MT interferenti;
- indicazioni per risoluzione dell'interferenza.

Tabella 1: Elenco delle interferenze identificate

ID Interferenza	Descrizione	Cavi Interferenti (30 kV)	Indicazioni per la posa
INT01	Attraversamento corso d'acqua	N. 2 dorsali 3x1x630 mmq N. 1 dorsali 3x1x400mmq	Posa cavi MT con tecnologia TOC, con profondità superiore a 1,5 m dal corso d'acqua
INT02	Attraversamento corso d'acqua	N. 3 dorsali 3x1x630 mmq	Posa cavi MT con tecnologia TOC, con profondità superiore a 1,5 m dal corso d'acqua
INT03	Attraversamento manufatto esistente	N. 3 dorsali 3x1x630 mmq	Posa cavi MT con tecnologia TOC, con profondità superiore a 1,5 m dal manufatto esistente
INT04	Attraversamento canale consorzio di bonifica	N. 3 dorsali 3x1x630 mmq	Posa cavi MT con tecnologia TOC, con profondità superiore a 1,5 m dal manufatto esistente
INT05	Attraversamento manufatto esistente	N. 3 dorsali 3x1x630 mmq	Posa cavi MT con tecnologia TOC, con profondità superiore a 1,5 m dal manufatto esistente
INT06	Attraversamento manufatto esistente	N. 3 dorsali 3x1x630 mmq	Posa cavi MT con tecnologia TOC, con profondità superiore a 1,5 m dal manufatto esistente
INT07	Attraversamento manufatto esistente	N. 3 dorsali 3x1x630 mmq	Posa cavi MT con tecnologia TOC, con profondità superiore a 1,5 m dal manufatto esistente

ID Interferenza	Descrizione	Cavi Interferenti (30 kV)	Indicazioni per la posa
INT08	Attraversamento Strada Statale "di Aidone" S.S. 288	N. 3 dorsali 3x1x630 mmq	Posa cavi MT con tecnologia TOC, con profondità superiore a 1,5 m dalla strada statale
INT09	Attraversamento manufatto esistente	N. 3 dorsali 3x1x630 mmq	Posa cavi MT con tecnologia TOC, con profondità superiore a 1,5 m dal manufatto esistente
INT10	Attraversamento corso d'acqua	N. 3 dorsali 3x1x630 mmq	Posa cavi MT con staffaggio canale su manufatto esistente.
INT11	Attraversamento canale consorzio di bonifica	N. 3 dorsali 3x1x630 mmq	Posa cavi MT con tecnologia TOC, con profondità superiore a 1,5 m dal manufatto esistente
INT12	Attraversamento manufatto esistente	N. 3 dorsali 3x1x630 mmq	Posa cavi MT con tecnologia TOC, con profondità superiore a 1,5 m dal manufatto esistente
INT13	Attraversamento canale consorzio di bonifica	N. 3 dorsali 3x1x630 mmq	Posa cavi MT con tecnologia TOC, con profondità superiore a 1,5 m dal manufatto esistente
INT14	Attraversamento SP74/ii	N. 3 dorsali 3x1x630 mmq	Posa cavi MT con tecnologia TOC, con profondità superiore a 1,5 m dalla strada provinciale.

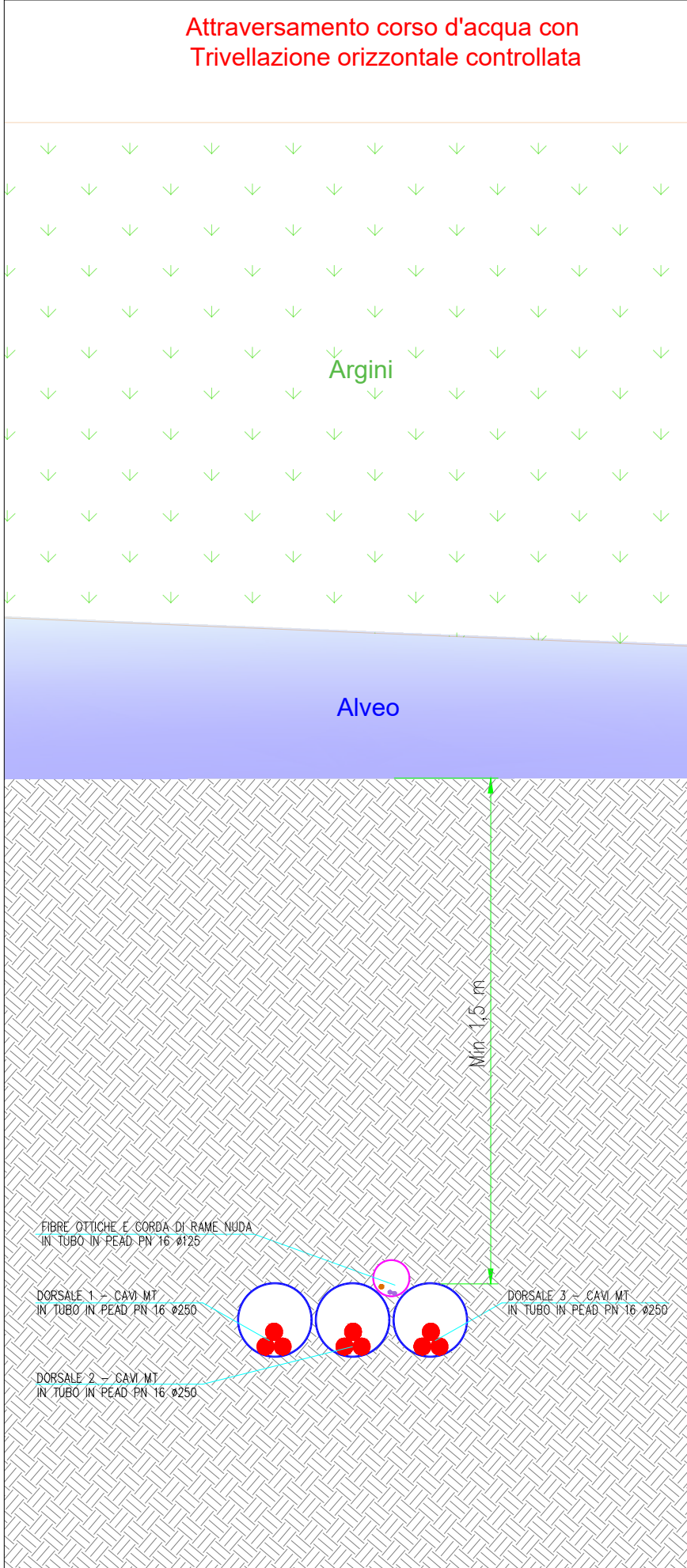
In Allegato 01 sono riportate le schede riassuntive che illustrano, per ogni interferenza censita, le seguenti informazioni:

- N. identificativo dell'interferenza, così come identificato nella Tav. 28;
- comune in cui si trova l'interferenza;
- coordinate geografiche e quota del terreno in corrispondenza dell'interferenza;
- descrizione dell'interferenza;
- indicazioni sulla modalità di risoluzione dell'interferenza;
- localizzazione su base CTR e su ortofoto dell'interferenza;
- fotografia dell'interferenza;
- sezione dell'interferenza.

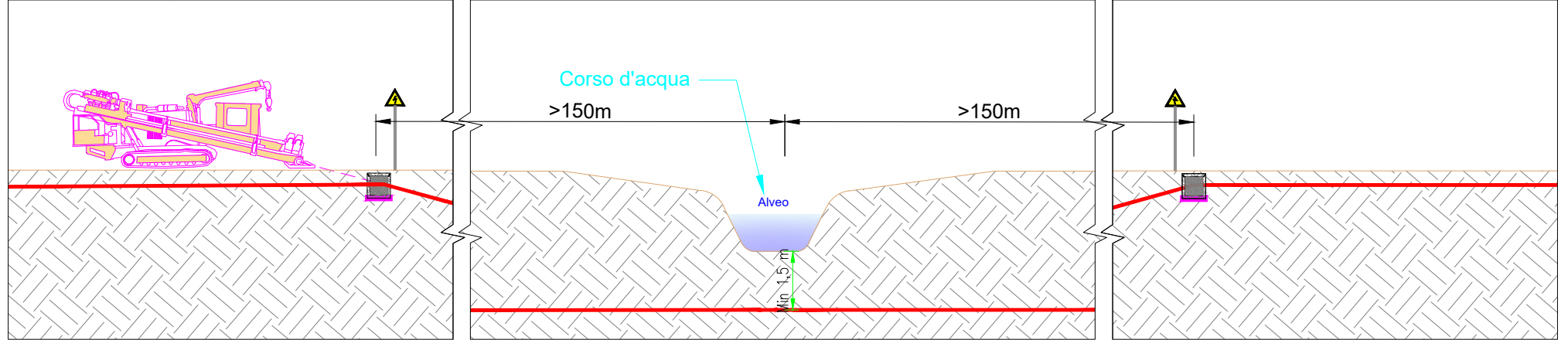
ALLEGATO 01

SCHEDE DI RISOLUZIONE DELLE INTERFERENZE

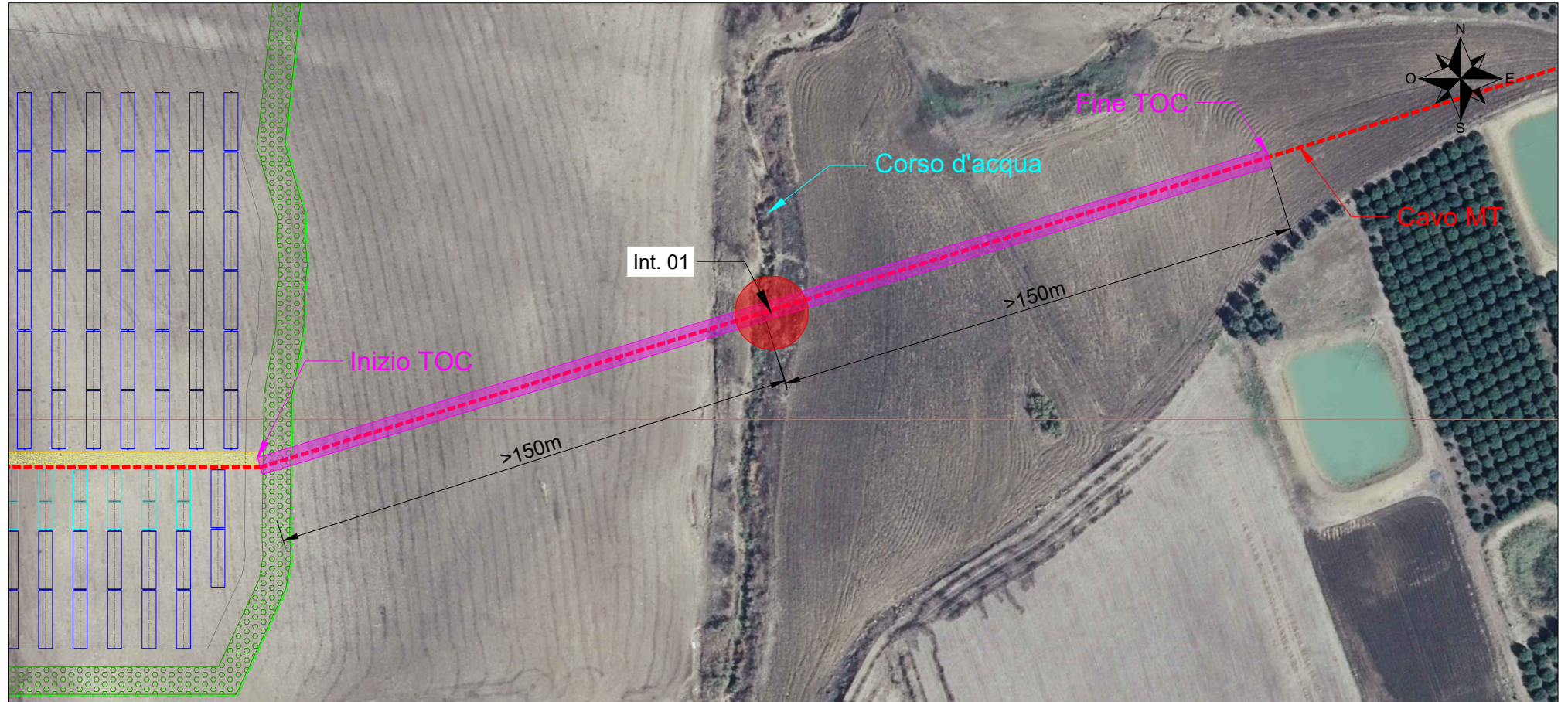
Sezione trasversale - scala 1:10



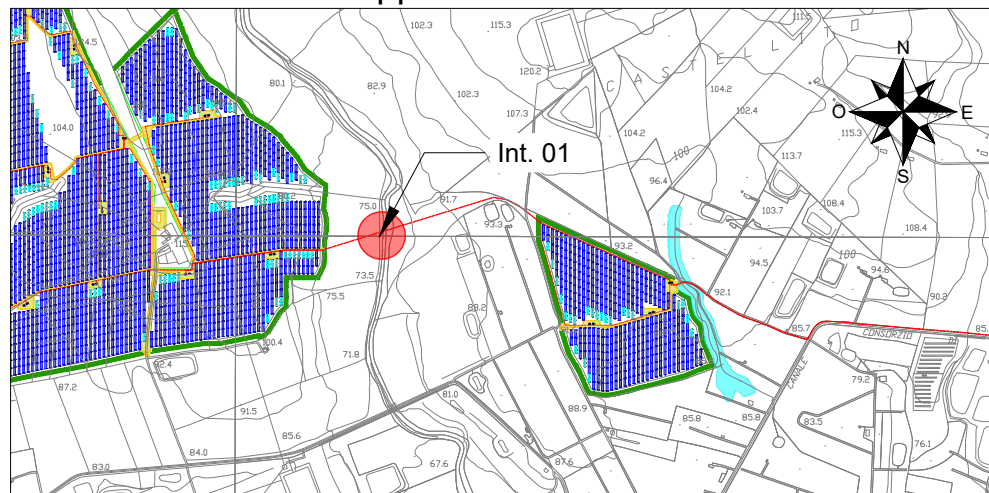
Sezione longitudinale - scala 1:200



Pianta interferenza - scala 1:2000



Localizzazione su mappa - scala 1:20000

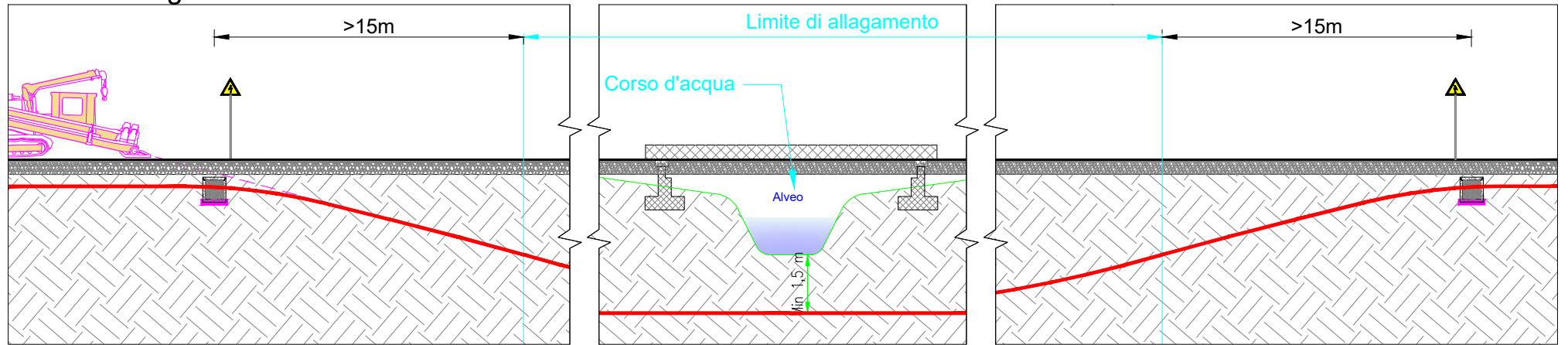


Interferenza N.	01		
Comune in cui si trova Interferenza	Ramacca (CT)		
Coordinate (WGS84 - fuso33)	4144713 N	Quota	75 m
	478228 E		
Descrizione interferenza	Attraversamento corso d'acqua		
Indicazione per posa cavo	Posa cavi MT con tecnologia TOC, con profondità superiore a 1,5 m dal corso d'acqua.		

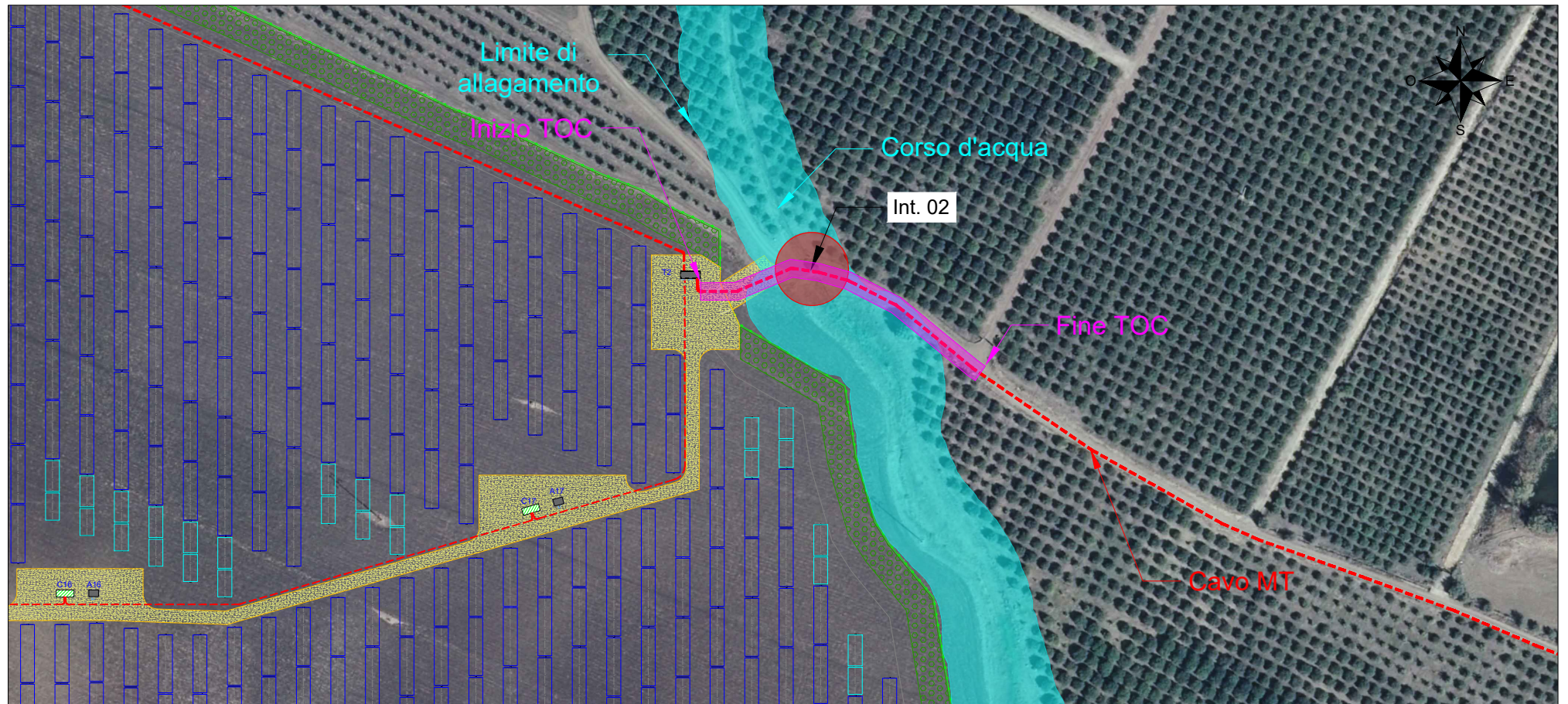
Sezione trasversale - scala 1:10



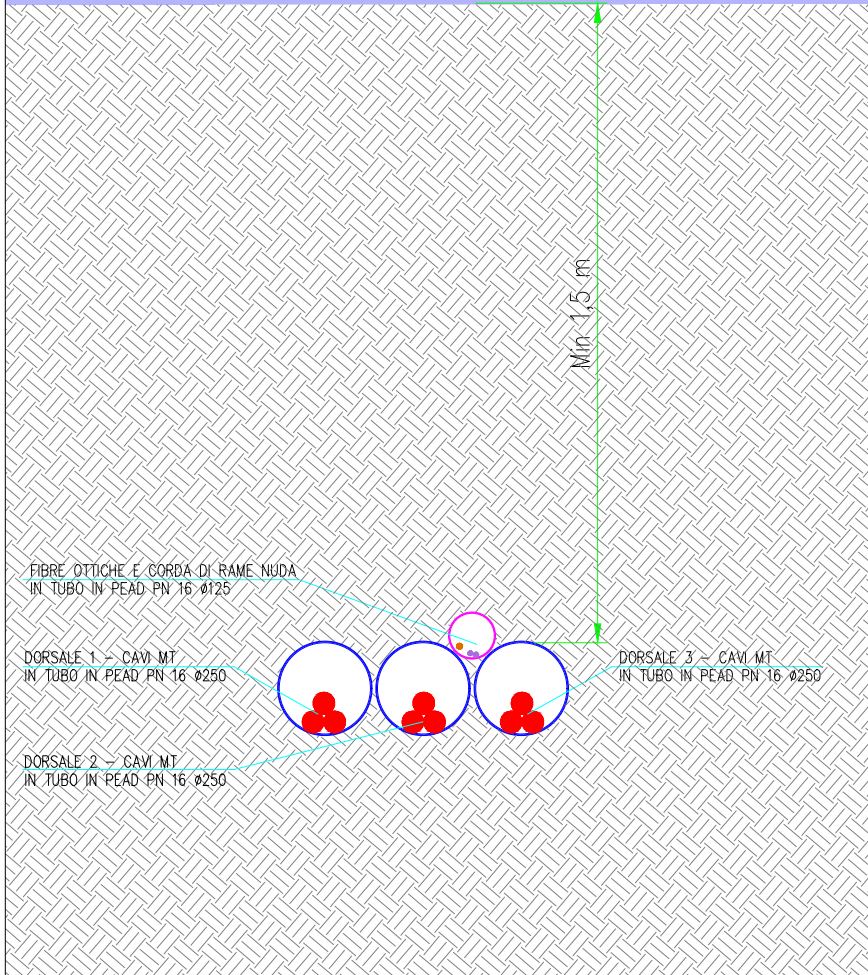
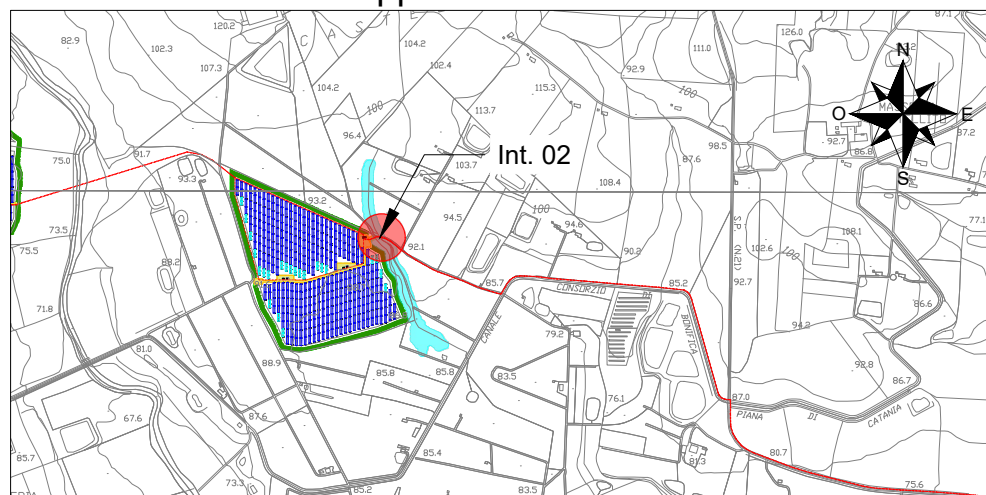
Sezione longitudinale - scala 1:200



Pianta interferenza - scala 1:2000

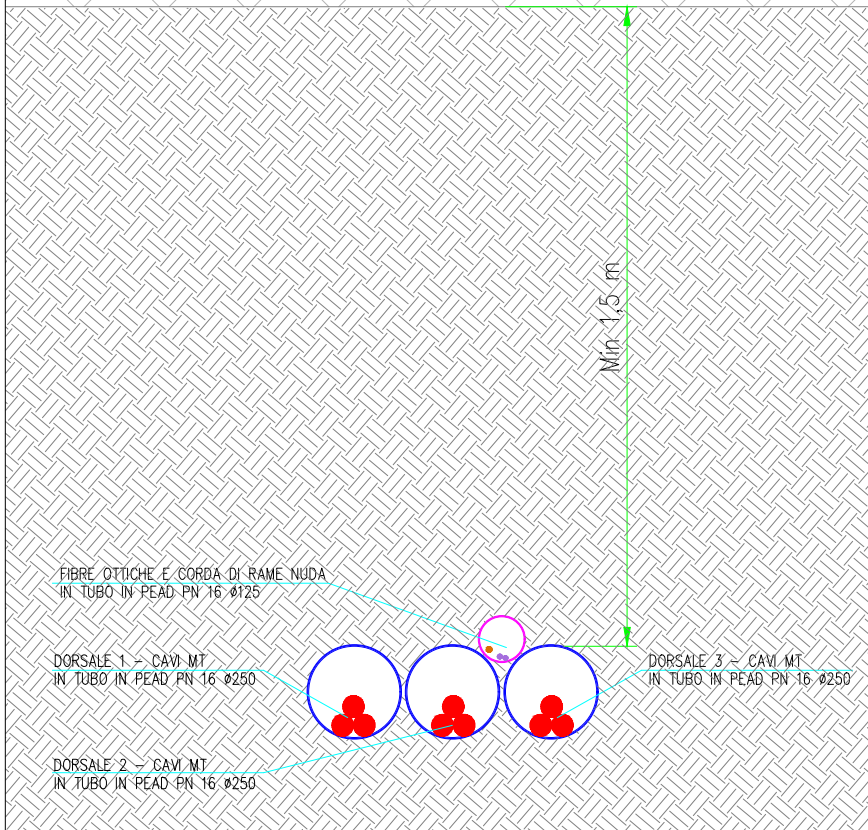
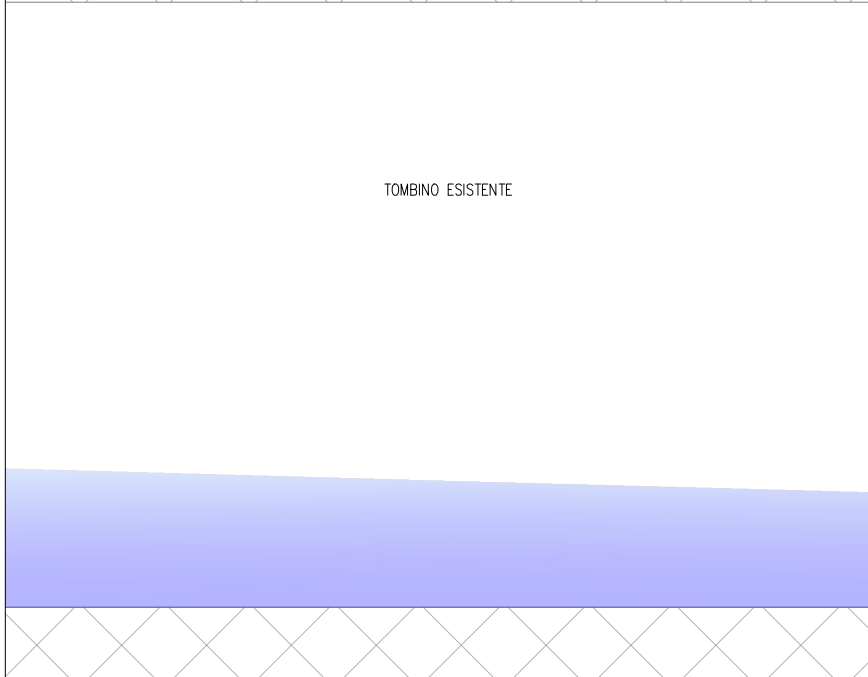
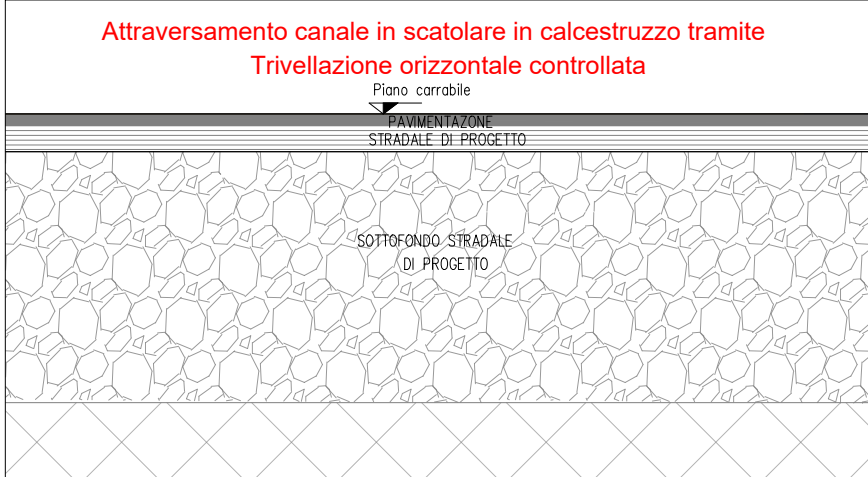


Localizzazione su mappa - scala 1:20000

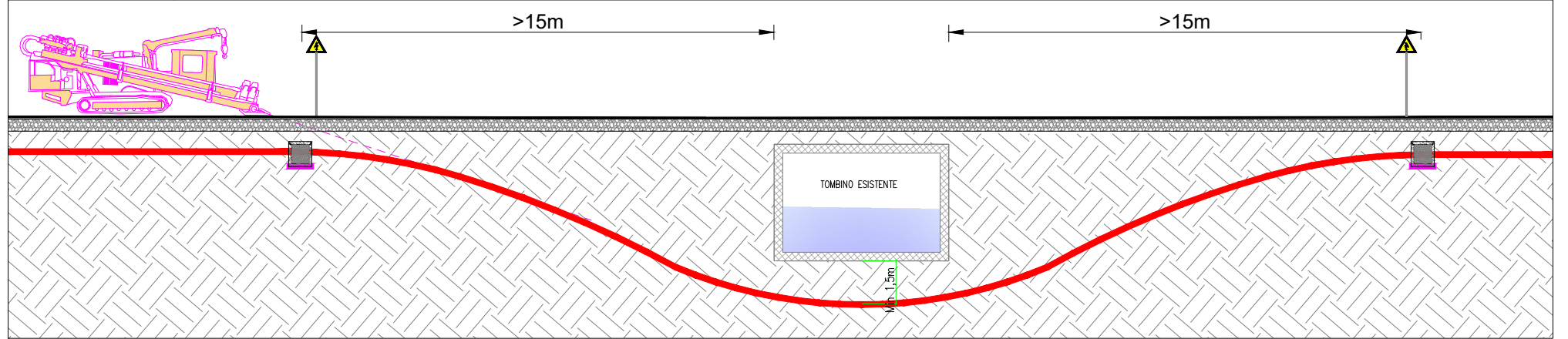


Interferenza N.	02		
Comune in cui si trova Interferenza	Ramacca (CT)		
Coordinate (WGS84 - fuso33)	4144574 N	Quota	92 m
	479021 E		
Descrizione interferenza	Attraversamento corso d'acqua		
Indicazione per posa cavo	Posa cavi MT con tecnologia TOC, con profondità superiore a 1,5 m dal corso d'acqua.		

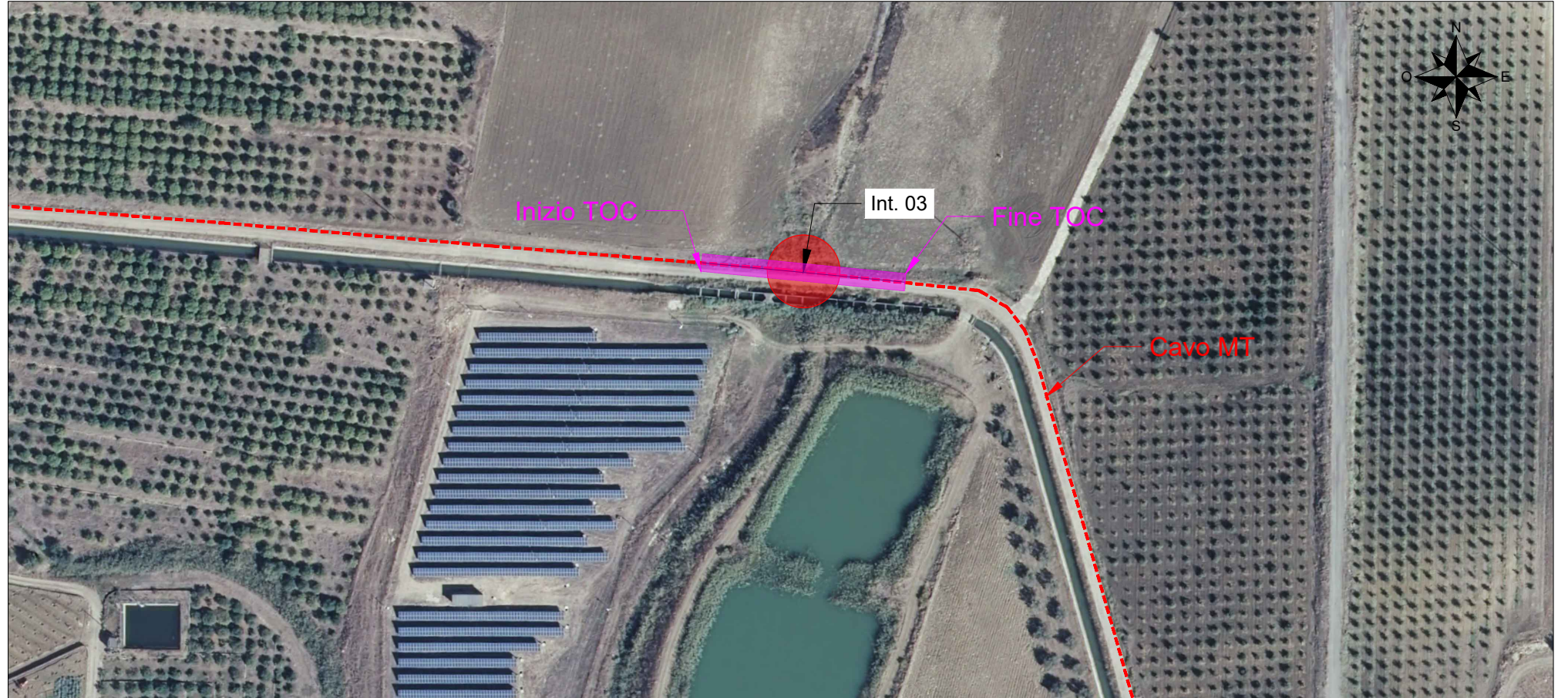
Sezione trasversale - scala 1:10



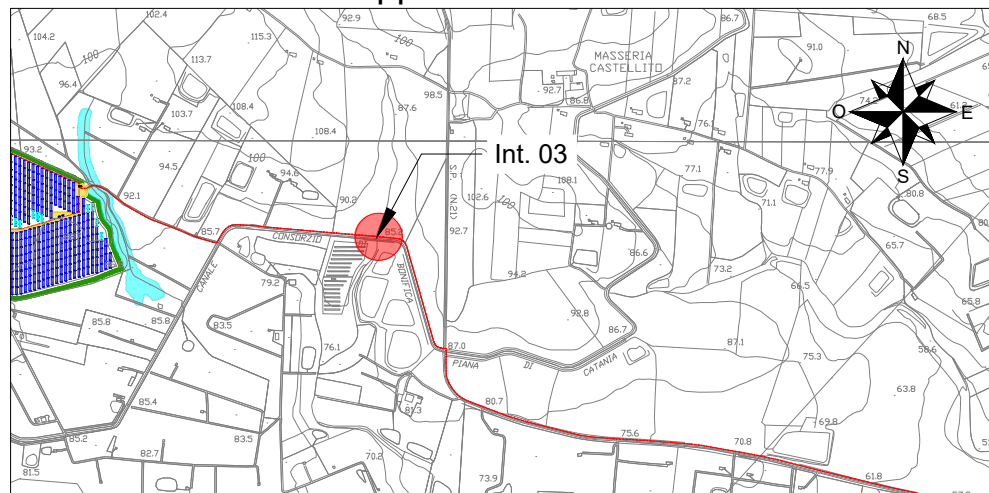
Sezione longitudinale - scala 1:200



Pianta interferenza - scala 1:2000

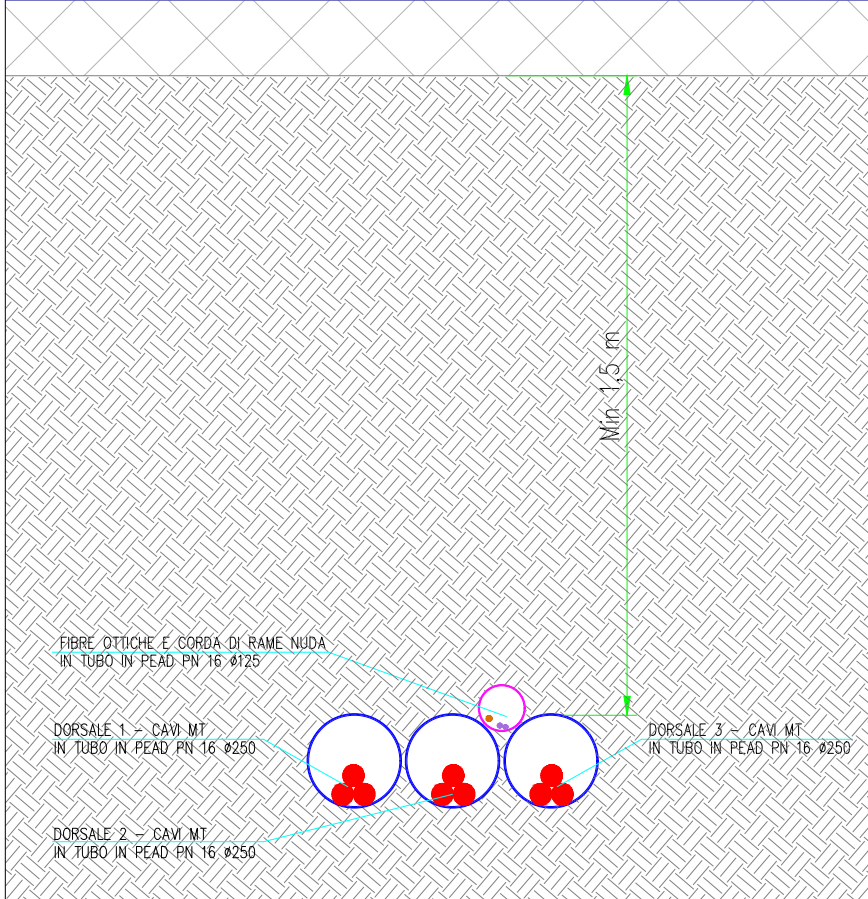
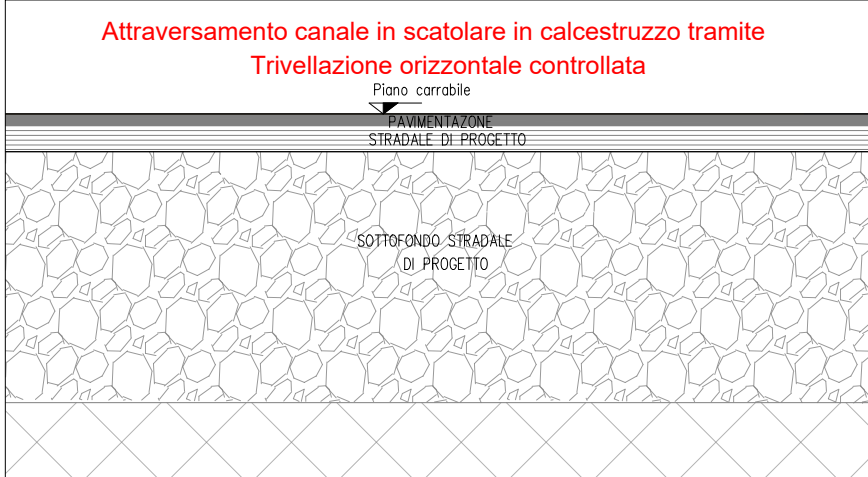


Localizzazione su mappa - scala 1:20000

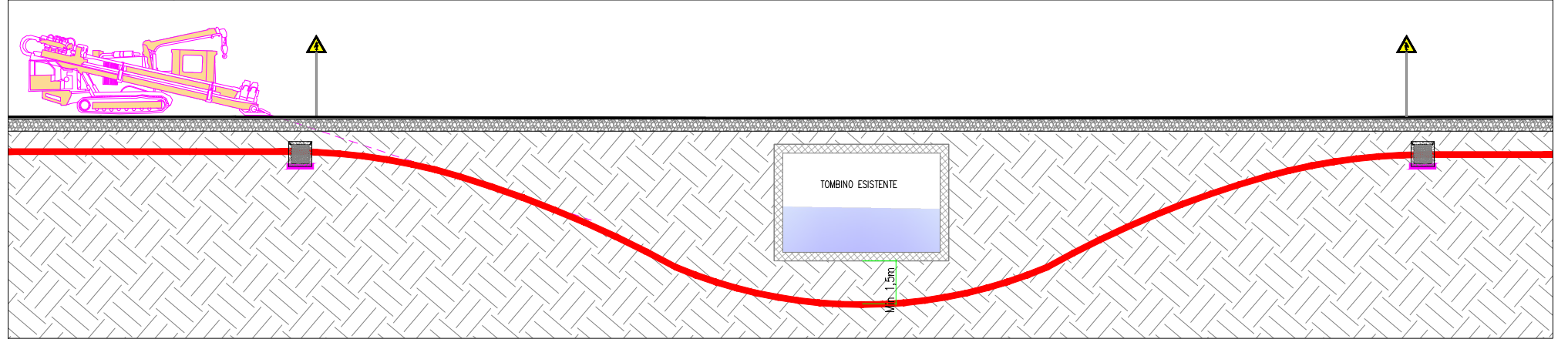


Interferenza N.	03		
Comune in cui si trova Interferenza	Ramacca (CT)		
Coordinate (WGS84 - fuso33)	4144440 N	Quota	84 m
	479763 E		
Descrizione interferenza	Attraversamento manufatto esistente		
Indicazione per posa cavo	Posa cavi MT con tecnologia TOC, con profondità superiore a 1,5 m dal manufatto esistente		

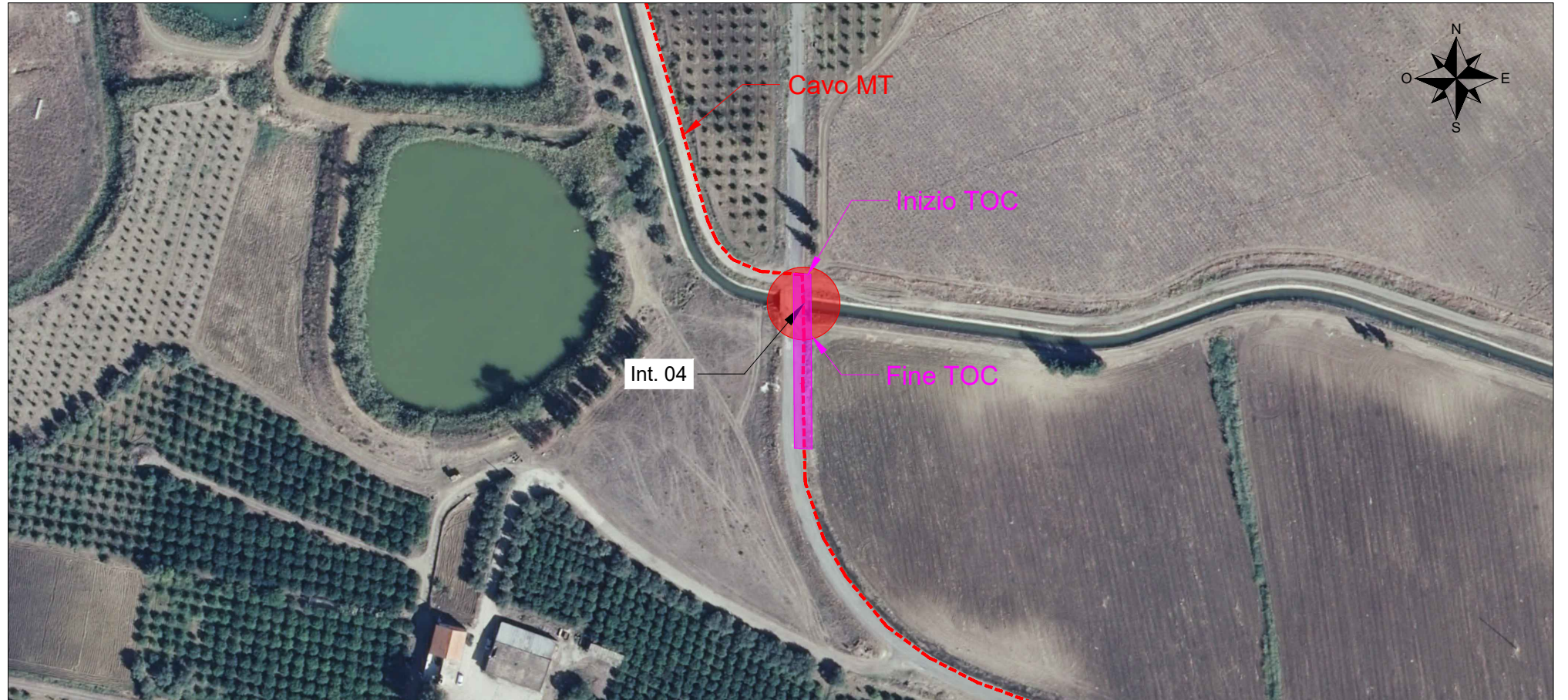
Sezione trasversale - scala 1:10



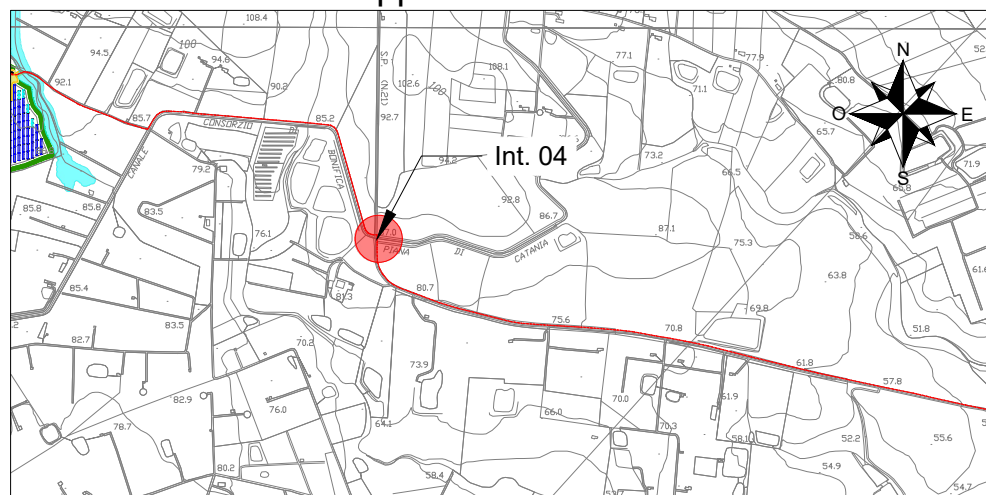
Sezione longitudinale - scala 1:200



Pianta interferenza - scala 1:2000

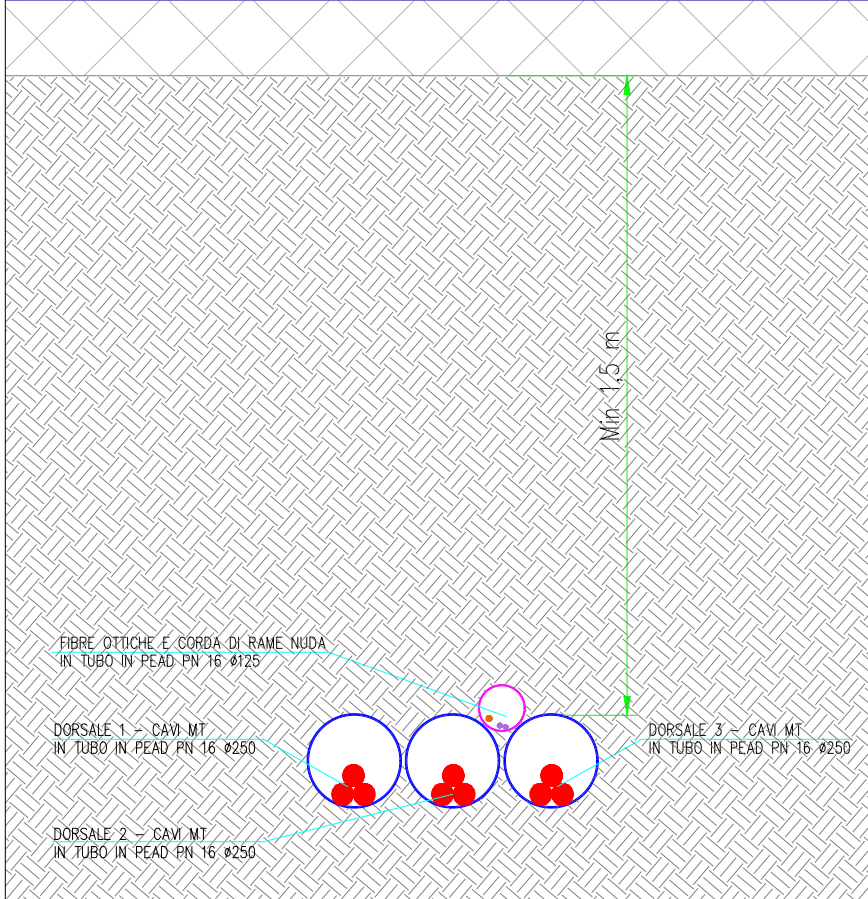
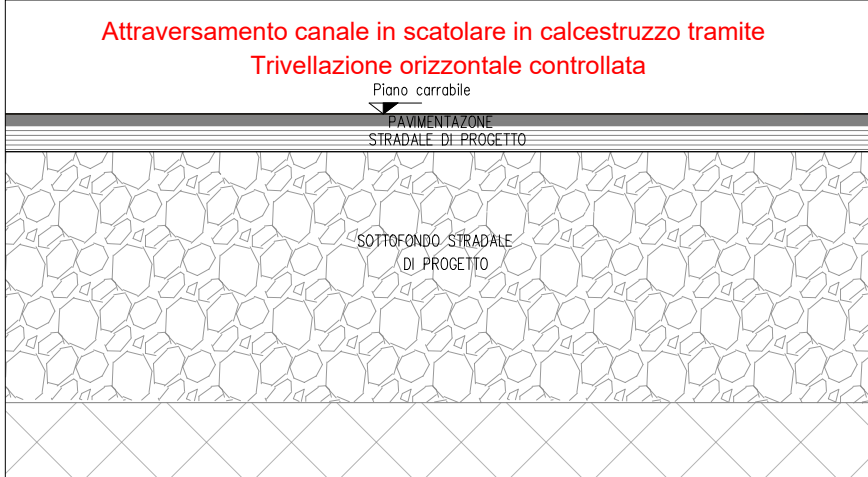


Localizzazione su mappa - scala 1:20000

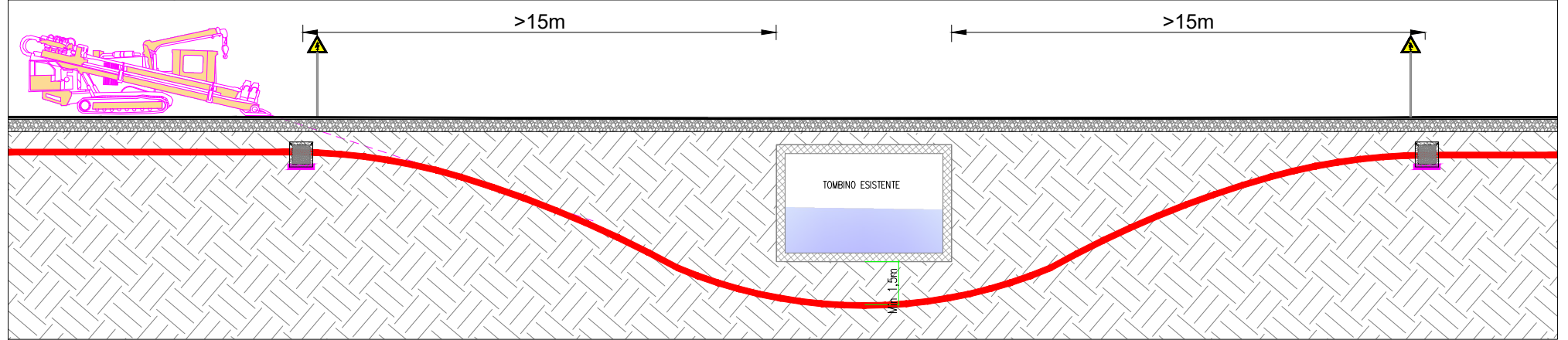


Interferenza N.	04		
Comune in cui si trova Interferenza	Ramacca (CT)		
Coordinate (WGS84 - fuso33)	4144136 N	Quota	86 m
	479946 E		
Descrizione interferenza	Attraversamento canale consorzio di bonifica		
Indicazione per posa cavo	Posa cavi MT con tecnologia TOC, con profondità superiore a 1,5 m dal manufatto esistente		

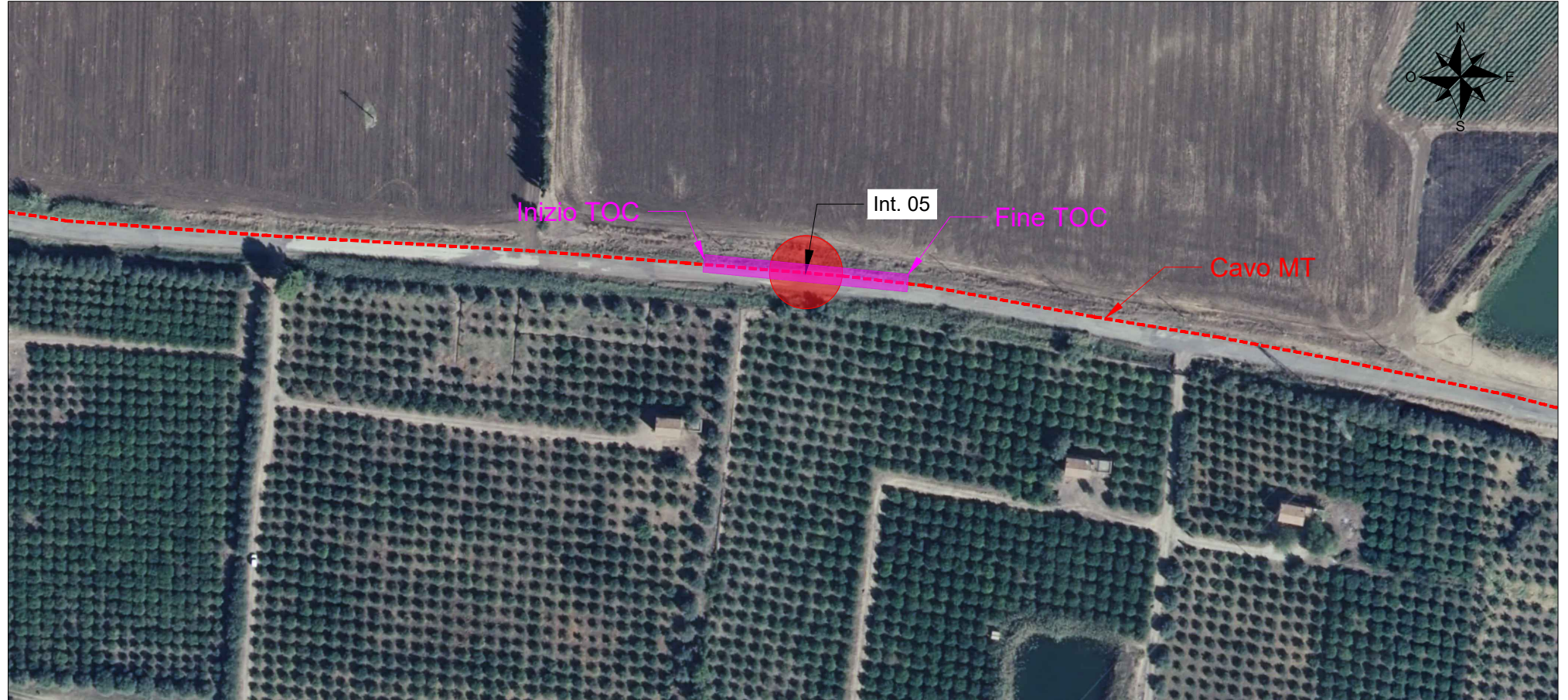
Sezione trasversale - scala 1:10



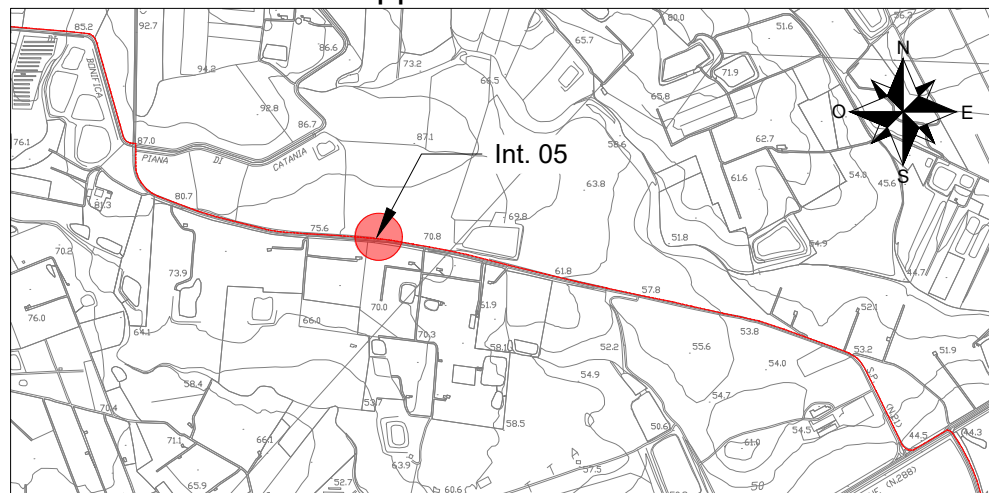
Sezione longitudinale - scala 1:200



Pianta interferenza - scala 1:2000

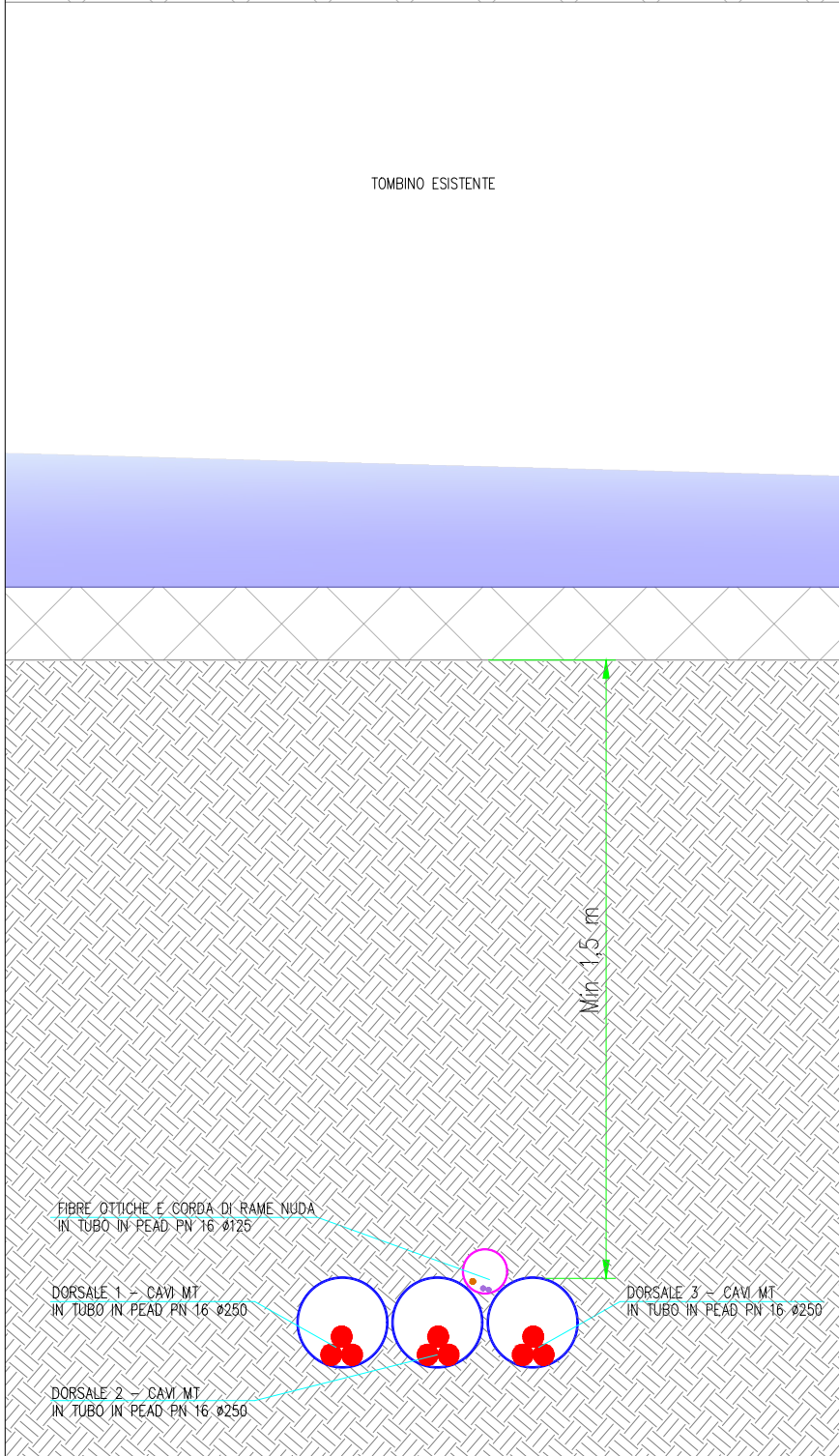
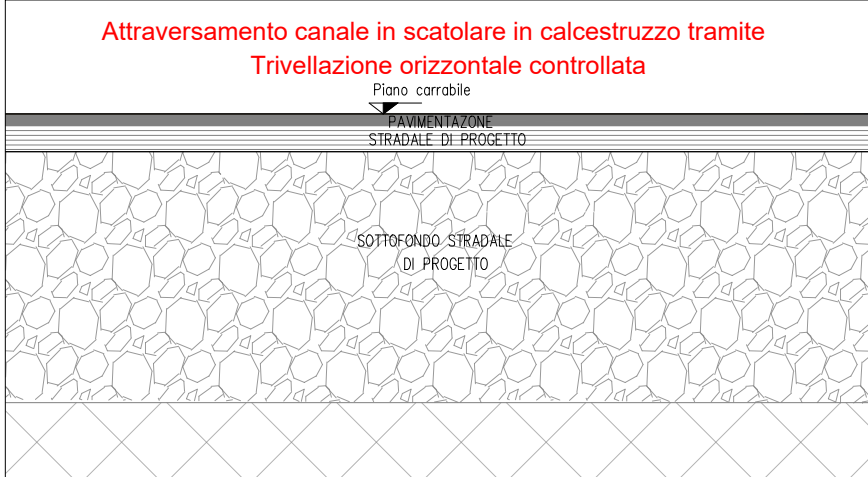


Localizzazione su mappa - scala 1:20000

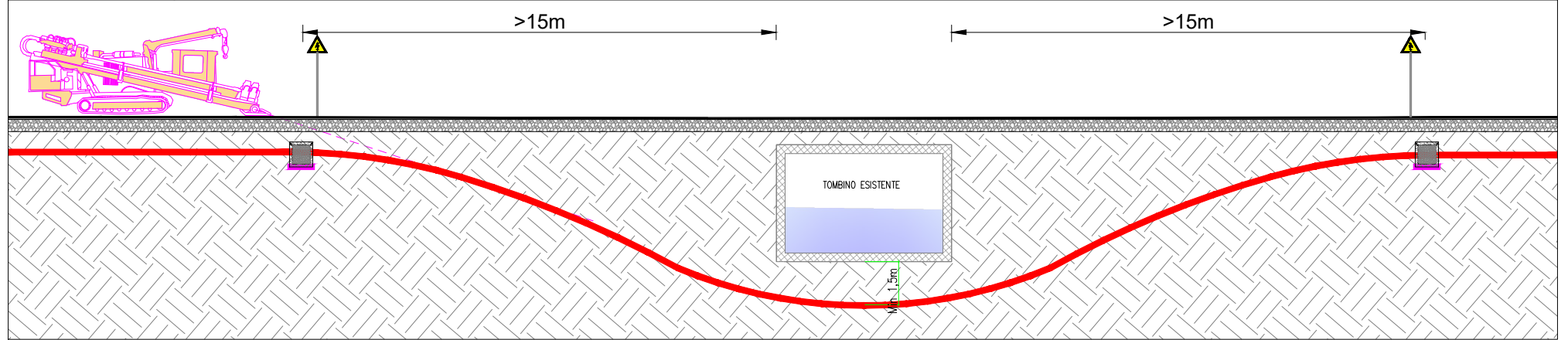


Interferenza N.	05		
Comune in cui si trova Interferenza	Ramacca (CT)		
Coordinate (WGS84 - fuso33)	4143893 N	Quota	73 m
	480581 E		
Descrizione interferenza	Attraversamento manufatto esistente		
Indicazione per posa cavo	Posa cavi MT con tecnologia TOC, con profondità superiore a 1,5 m dal manufatto esistente		

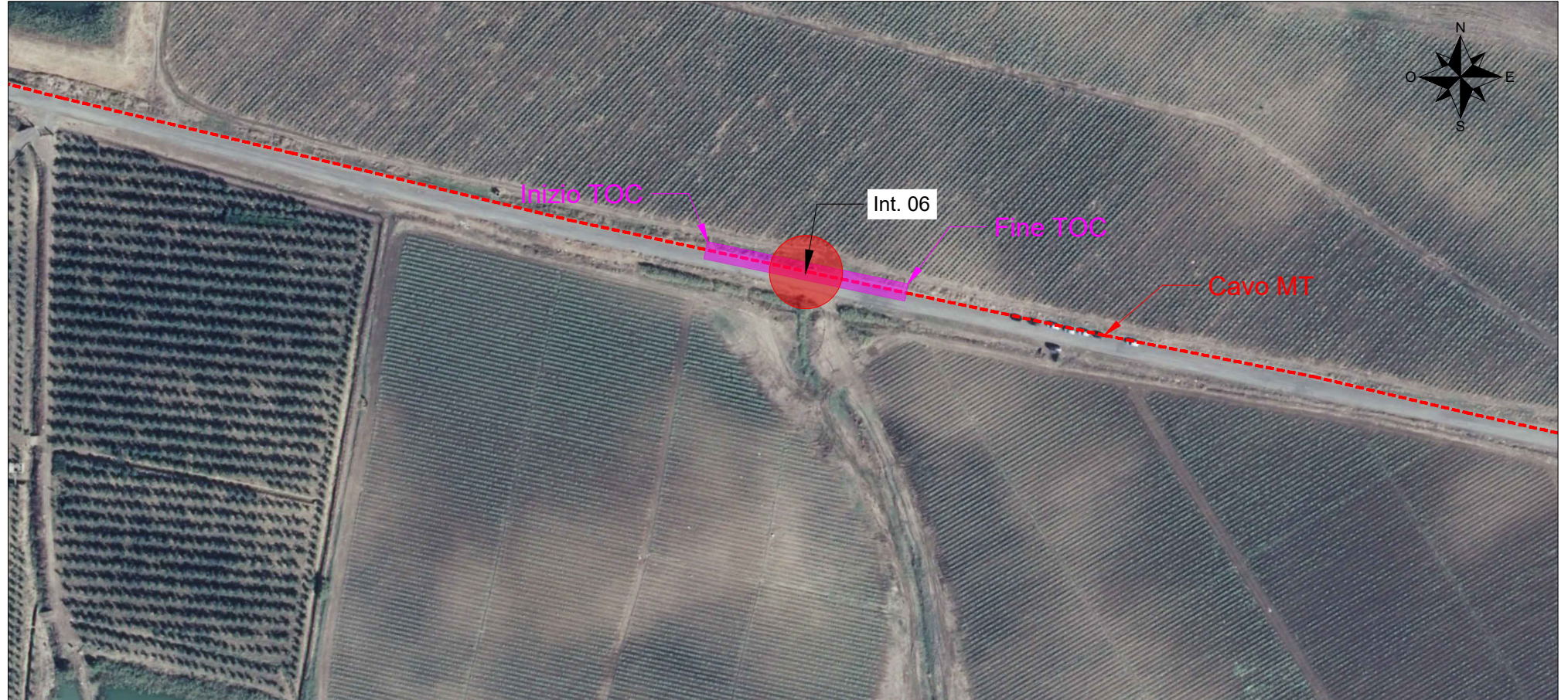
Sezione trasversale - scala 1:10



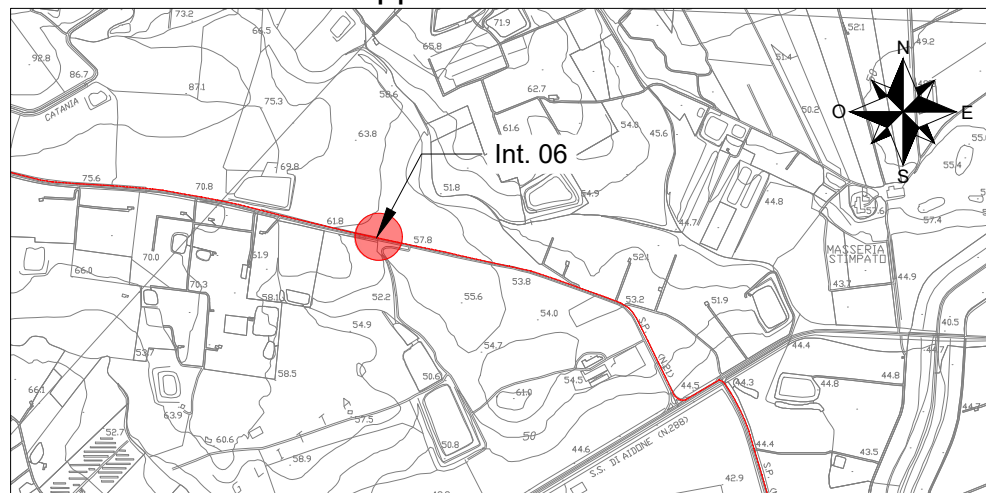
Sezione longitudinale - scala 1:200



Pianta interferenza - scala 1:2000

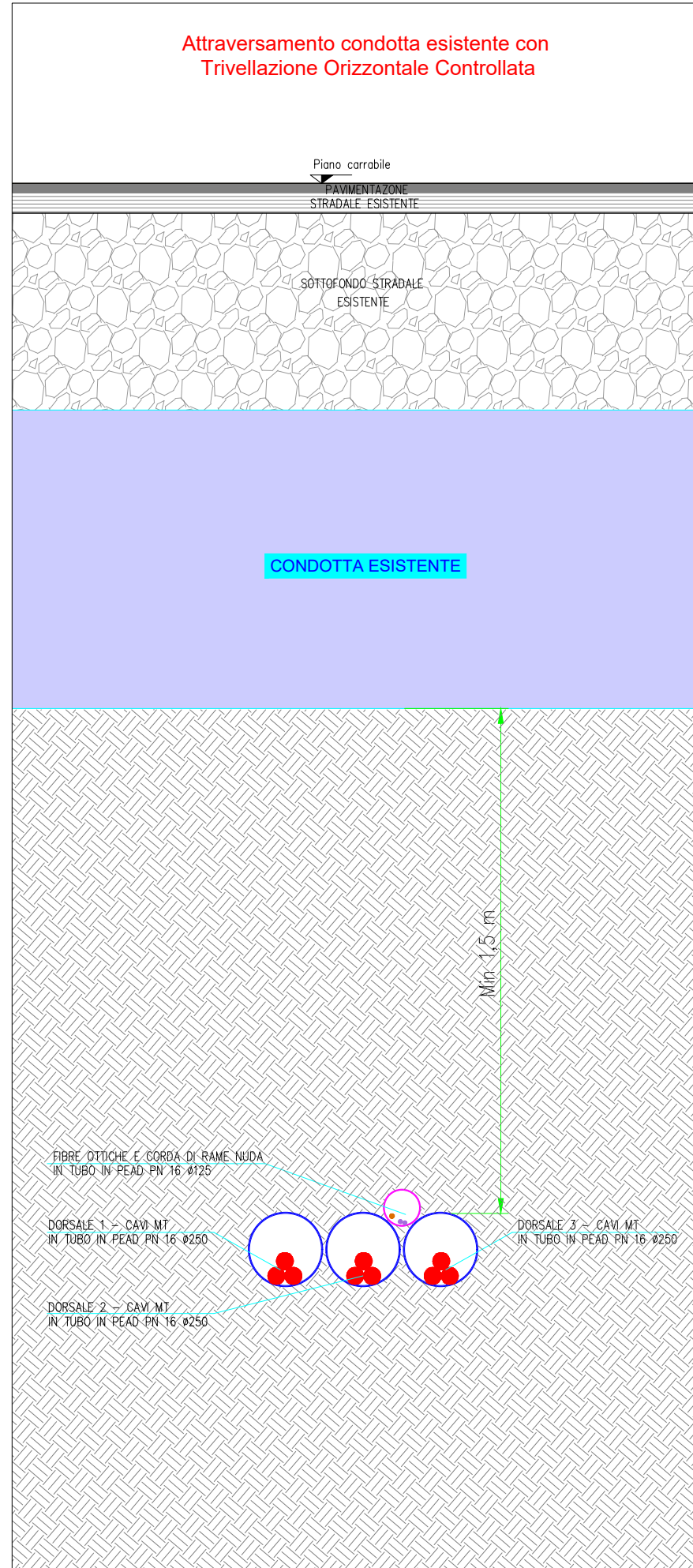


Localizzazione su mappa - scala 1:20000

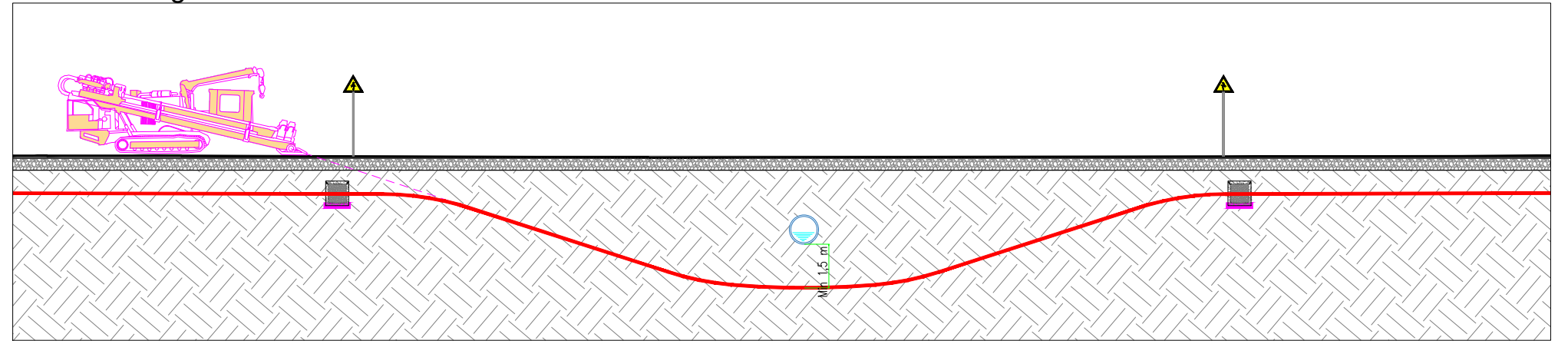


Interferenza N.	06		
Comune in cui si trova Interferenza	Ramacca (CT)		
Coordinate (WGS84 - fuso33)	4143761 N	Quota	59 m
	481191 E		
Descrizione interferenza	Attraversamento manufatto esistente		
Indicazione per posa cavo	Posa cavi MT con tecnologia TOC, con profondità superiore a 1,5 m dal manufatto esistente		

Sezione trasversale - scala 1:10



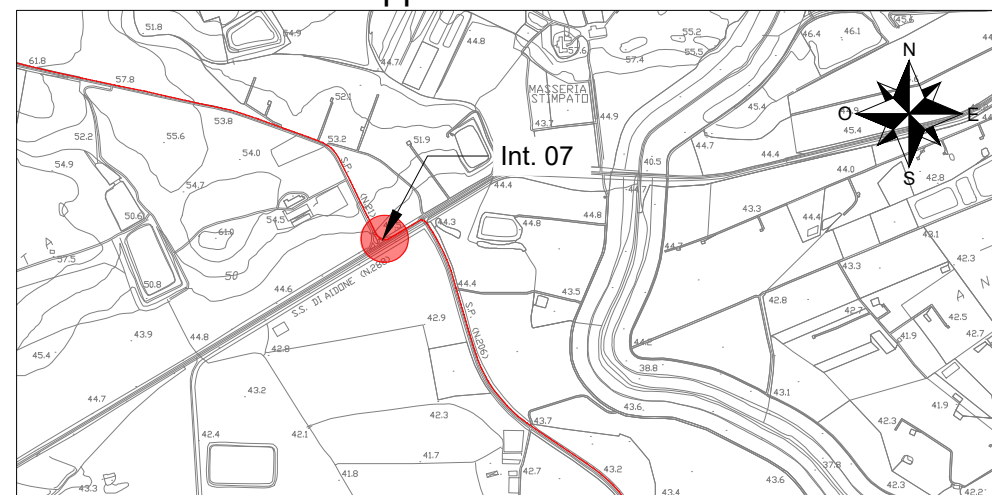
Sezione longitudinale - scala 1:200



Pianta interferenza - scala 1:2000

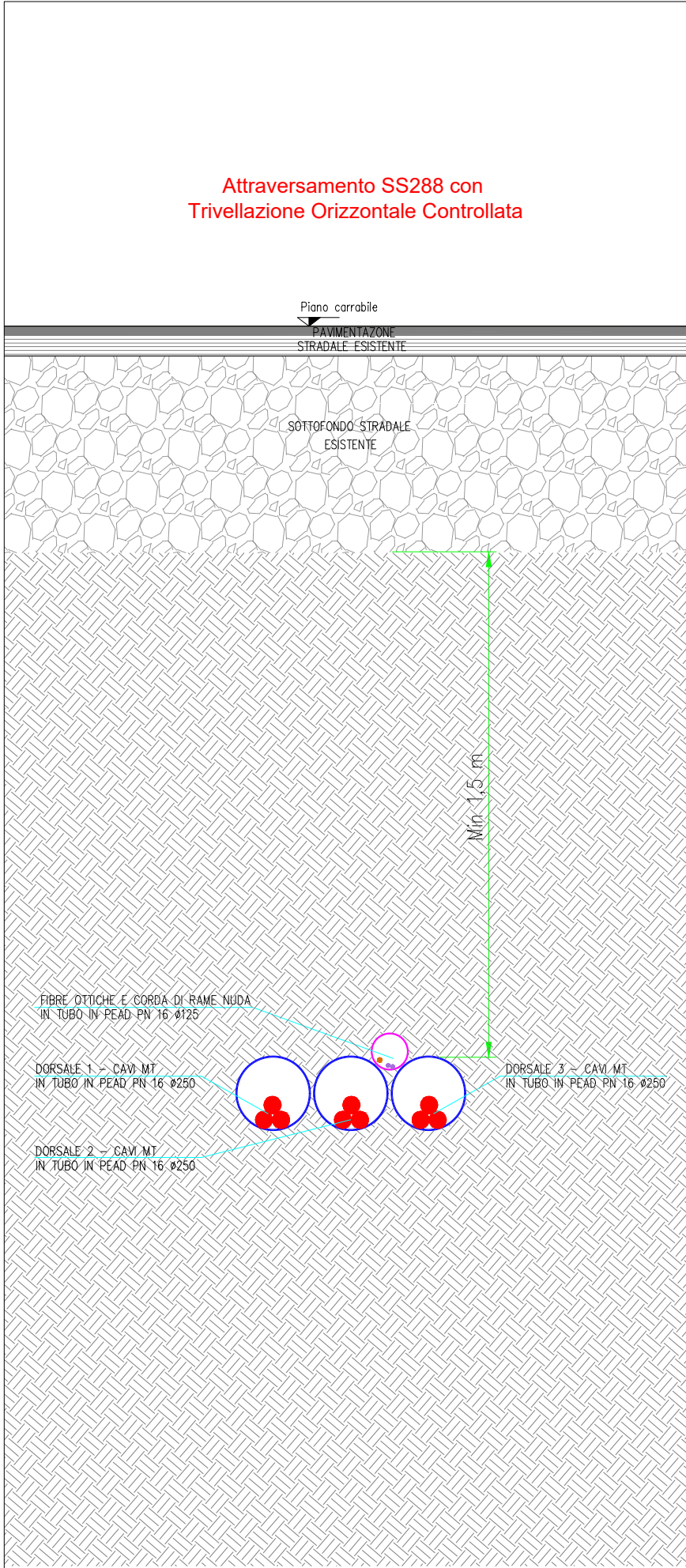


Localizzazione su mappa - scala 1:20000

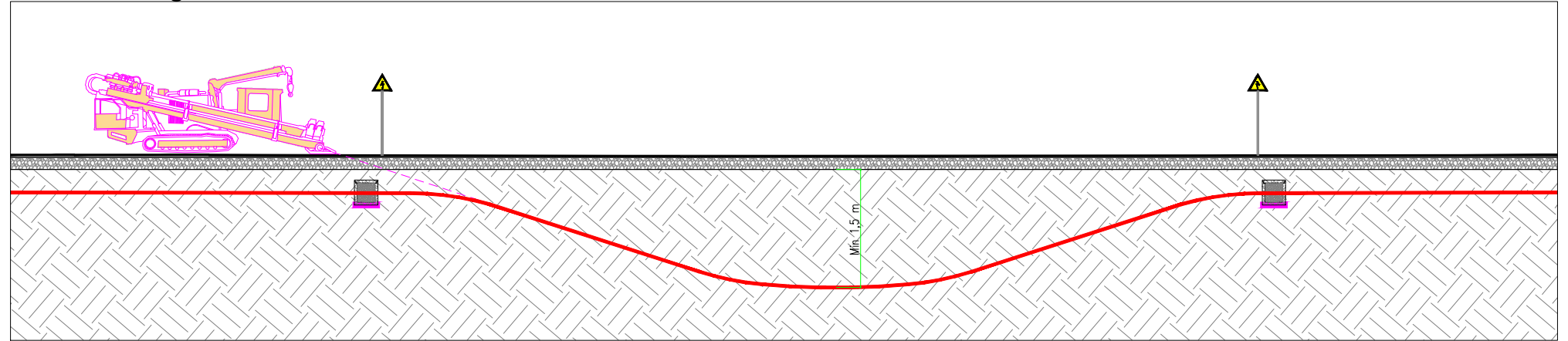


Interferenza N.	07		
Comune in cui si trova Interferenza	Ramacca (CT)		
Coordinate (WGS84 - fuso33)	4143338 N	Quota	45 m
	481984 E		
Descrizione interferenza	Attraversamento manufatto esistente		
Indicazione per posa cavo	Posa cavi MT con tecnologia TOC, con profondità superiore a 1,5 m dal manufatto esistente		

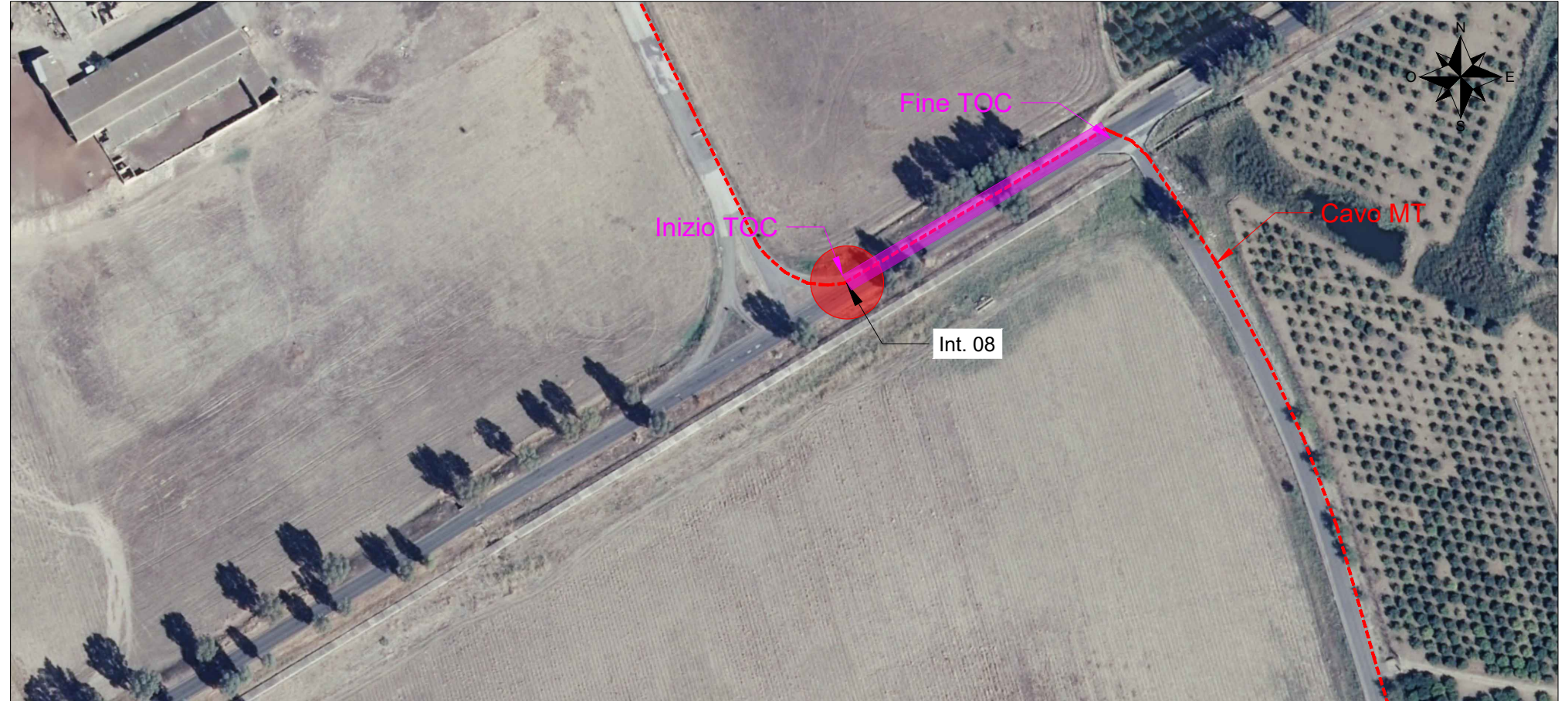
Sezione trasversale - scala 1:10



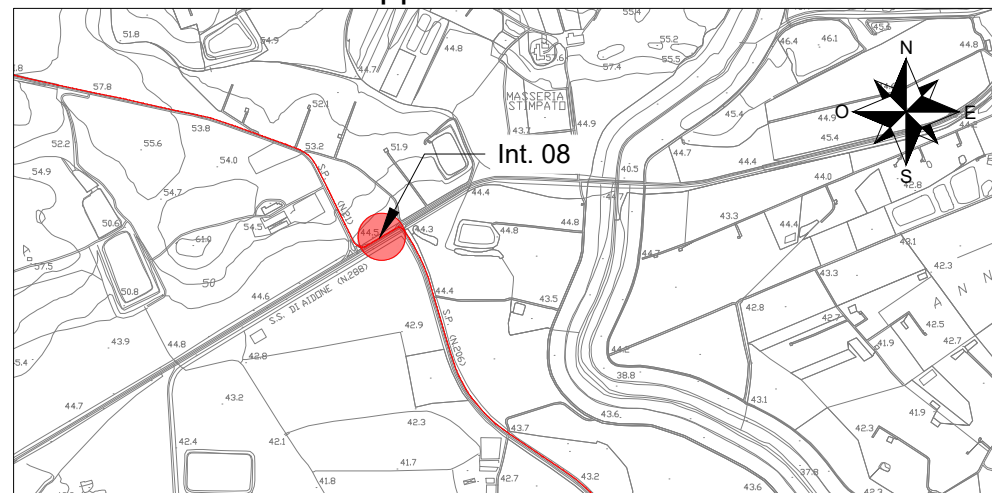
Sezione longitudinale - scala 1:200



Pianta interferenza - scala 1:2000

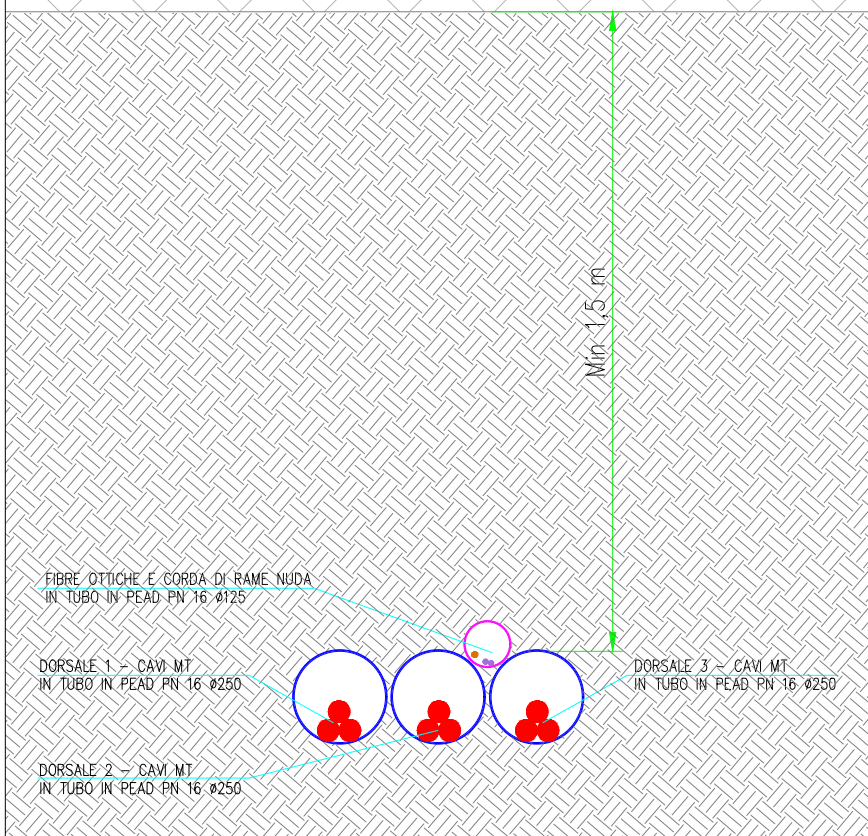
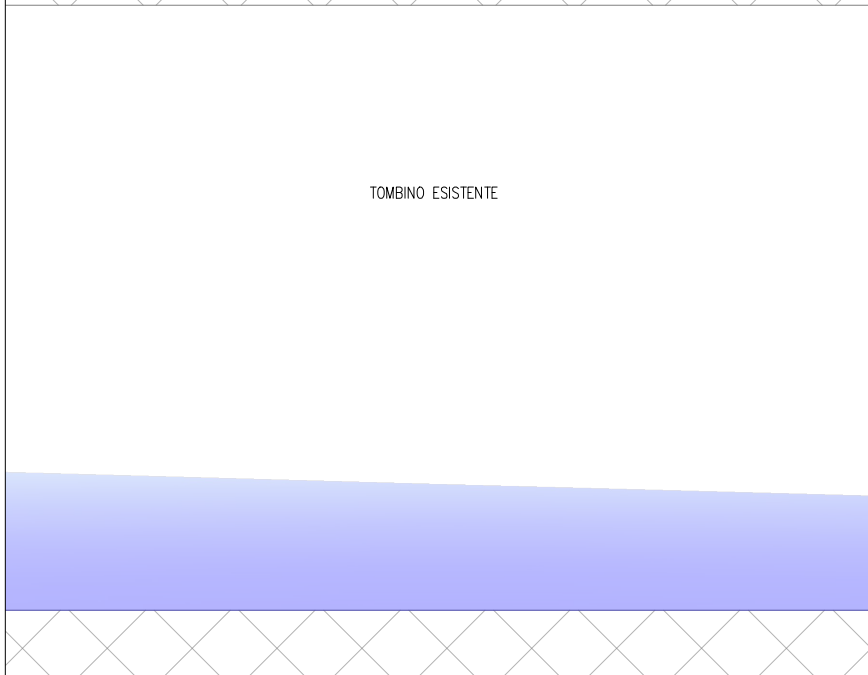


Localizzazione su mappa - scala 1:20000

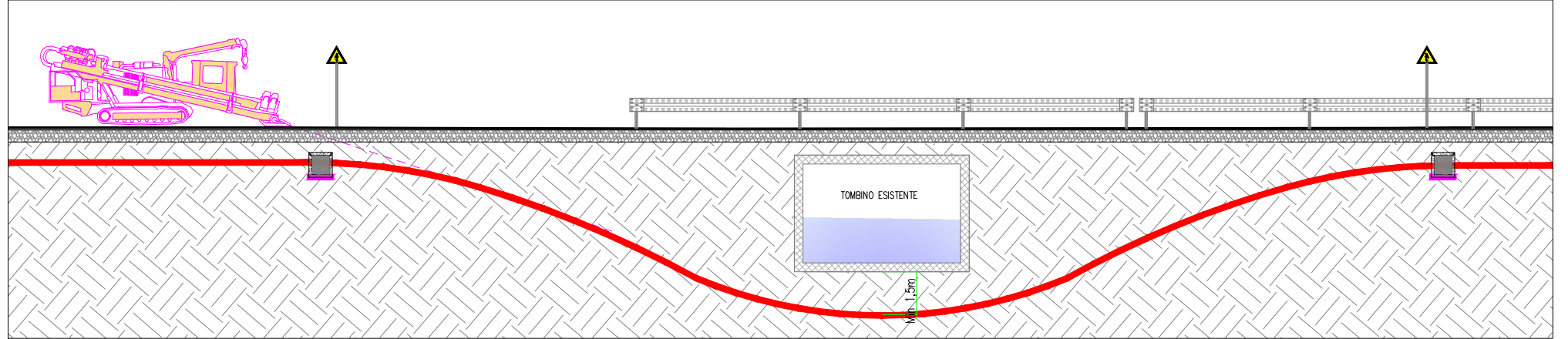


Interferenza N.	08		
Comune in cui si trova Interferenza	Ramacca (CT)		
Coordinate (WGS84 - fuso33)	4143363 N	Quota	45 m
	482053 E		
Descrizione interferenza	Attraversamento SS288		
Indicazione per posa cavo	Posa cavi MT con tecnologia TOC, con profondità superiore a 1,5 m dalla strada statale		

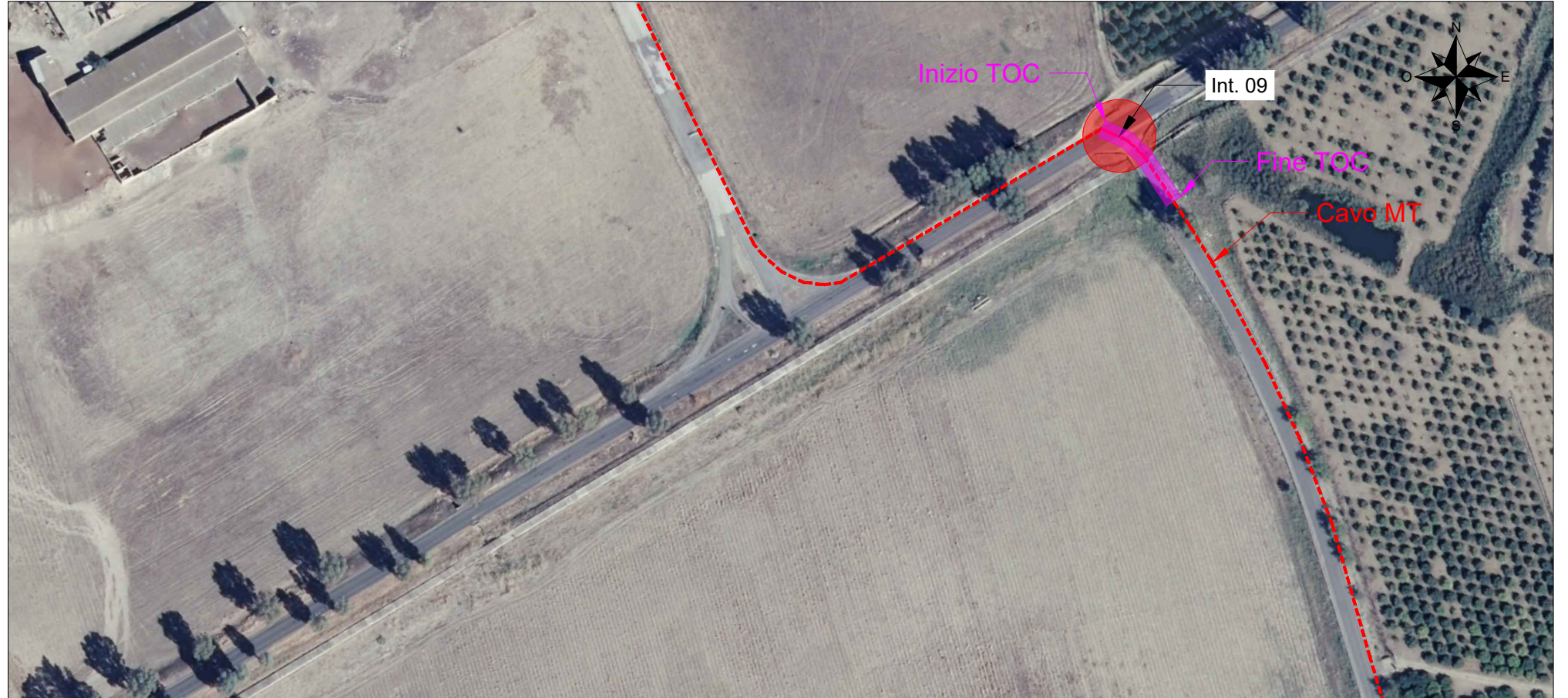
Sezione trasversale - scala 1:10



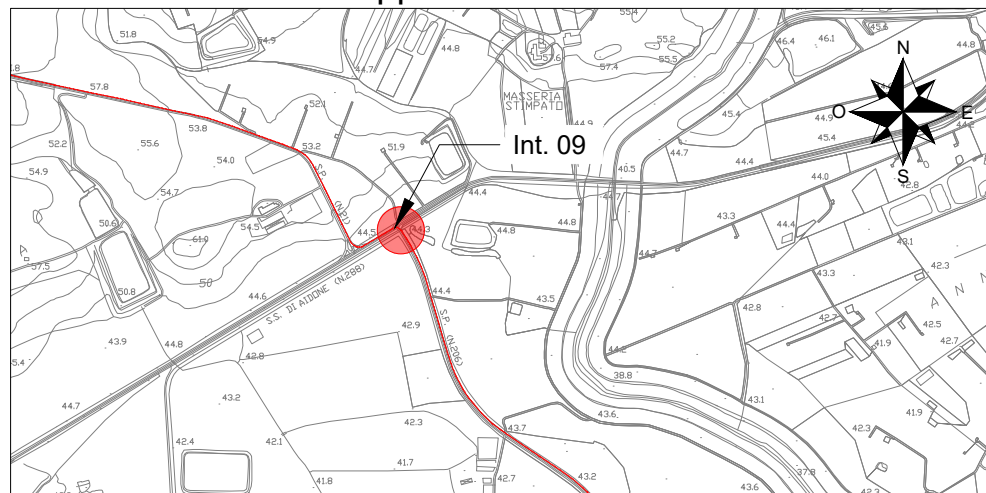
Sezione longitudinale - scala 1:200



Pianta interferenza - scala 1:2000

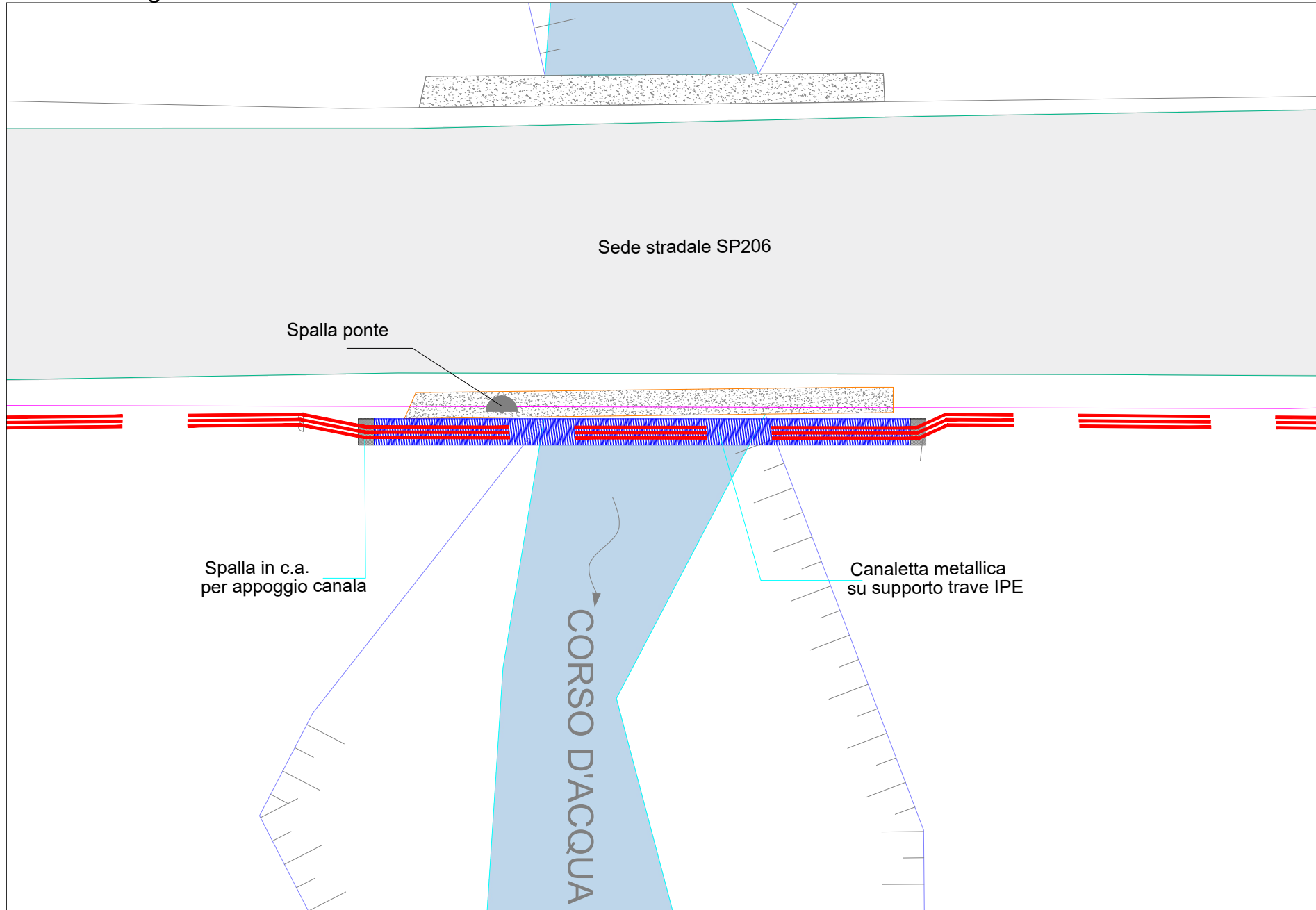


Localizzazione su mappa - scala 1:20000

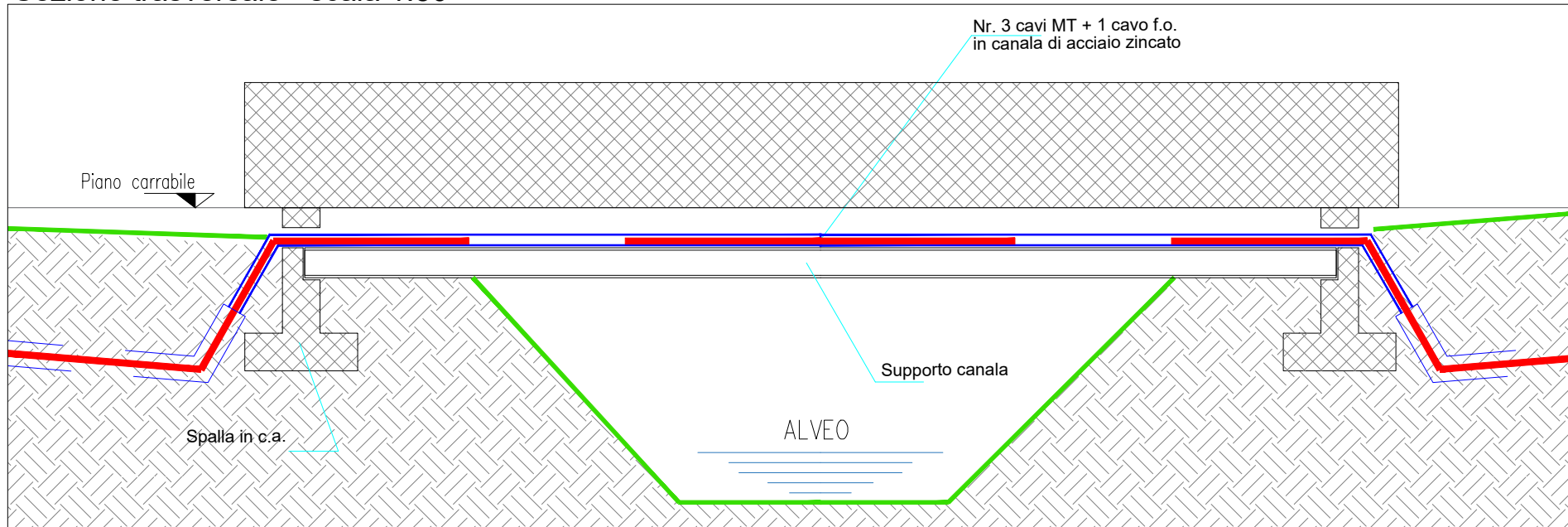


Interferenza N.	09		
Comune in cui si trova Interferenza	Ramacca (CT)		
Coordinate (WGS84 - fuso33)	4143380 N	Quota	45 m
	482105 E		
Descrizione interferenza	Attraversamento manufatto esistente		
Indicazione per posa cavo	Posa cavi MT con tecnologia TOC, con profondità superiore a 1,5 m dal manufatto esistente		

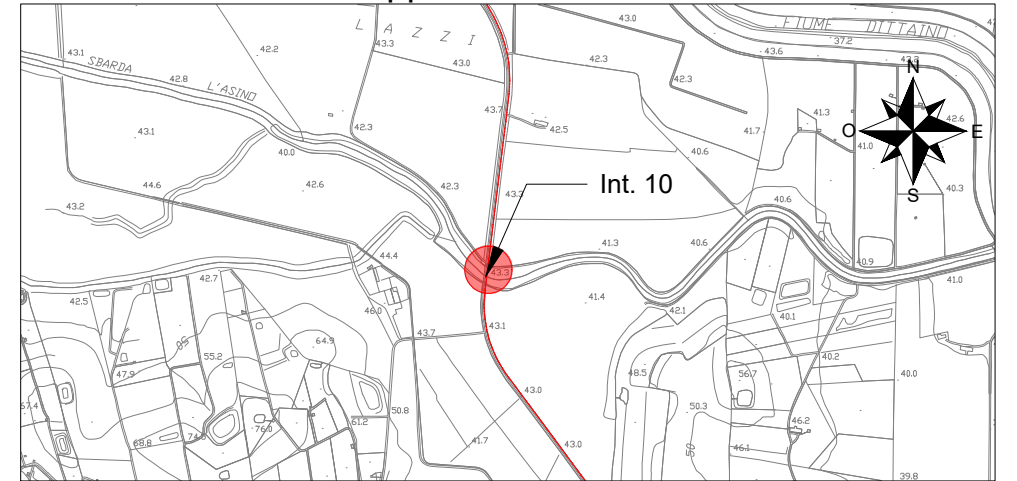
Sezione longitudinale - scala 1:100



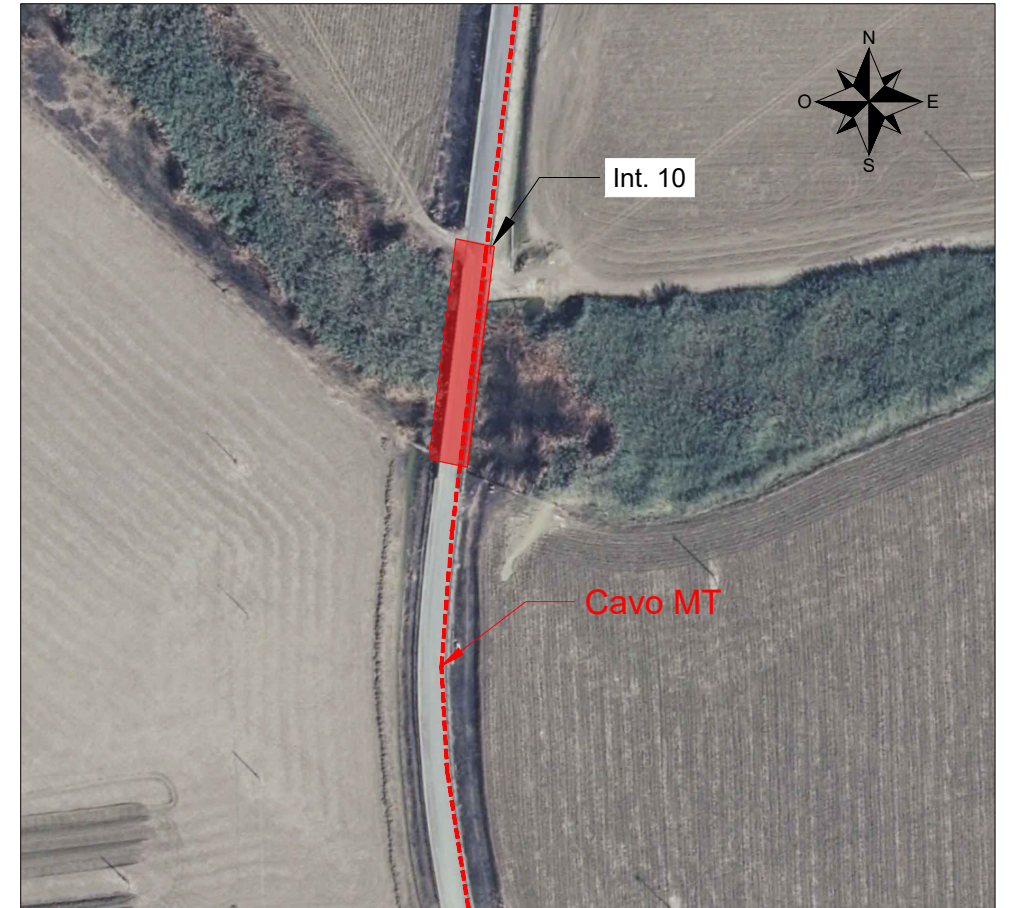
Sezione trasversale - scala 1:50



Localizzazione su mappa - scala 1:20000

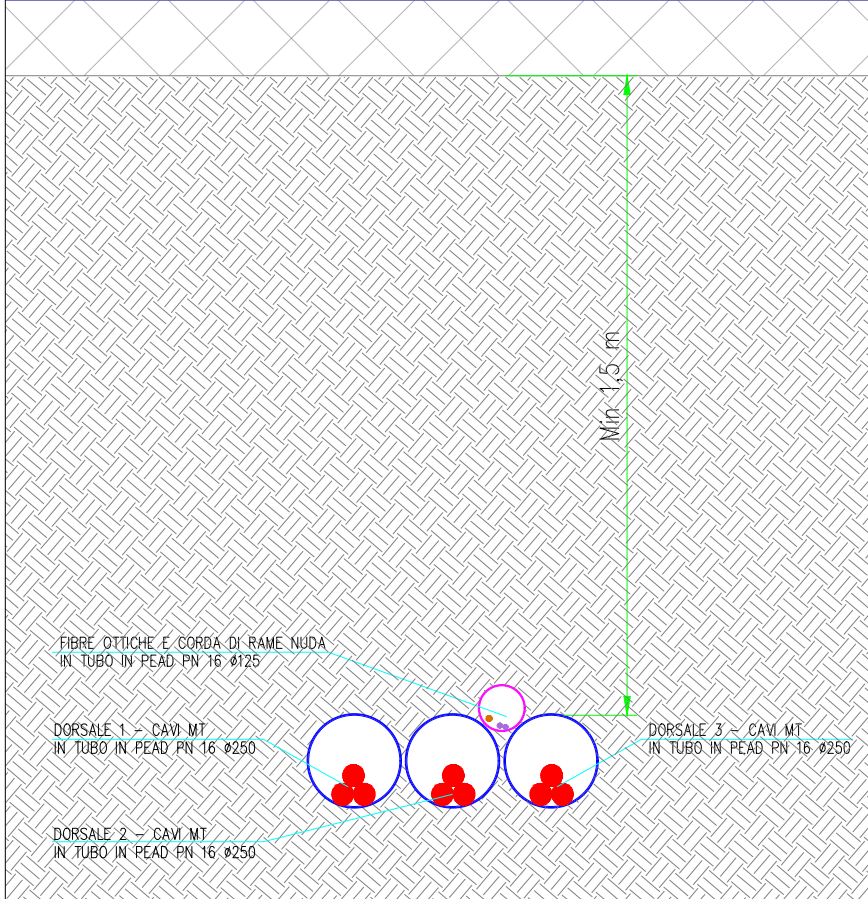
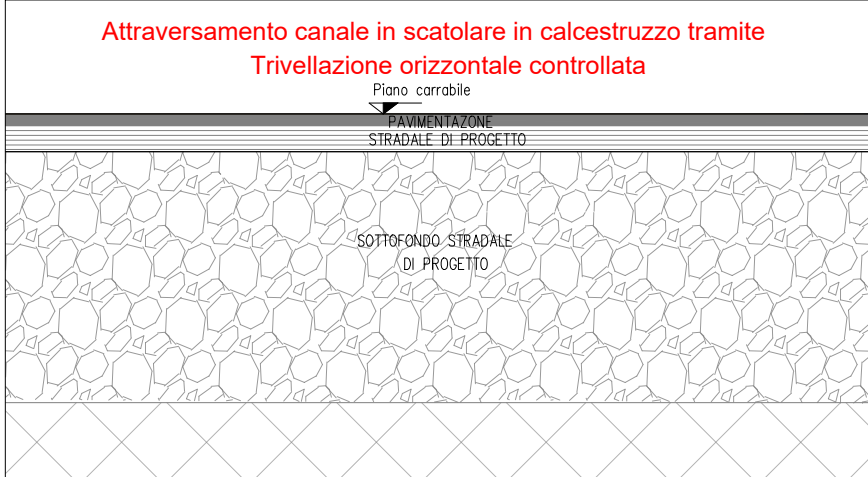


Pianta interferenza - scala 1:2000

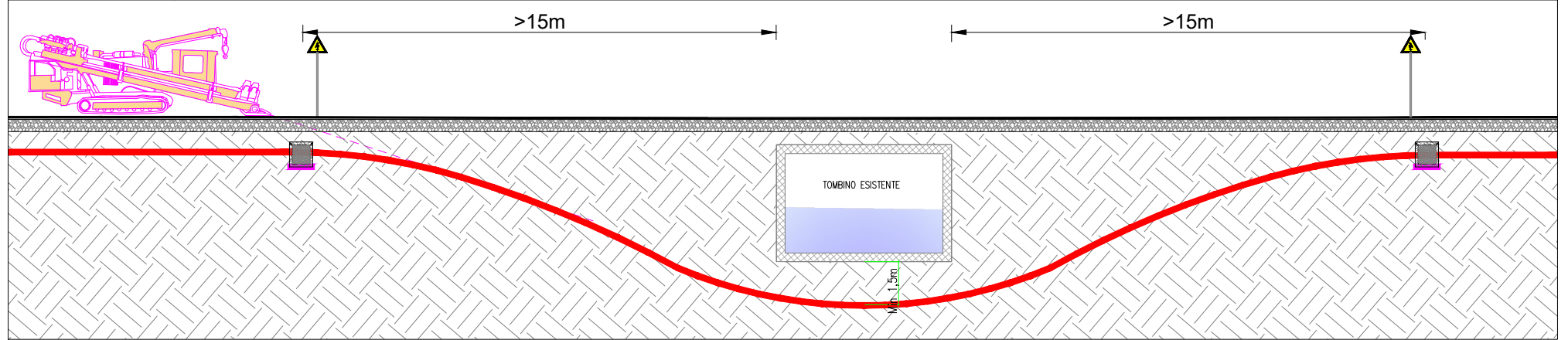


Interferenza N.	10		
Comune in cui si trova Interferenza	Ramacca (CT)		
Coordinate (WGS84 - fuso33)	4141922 N	Quota	42 m
	482638 E		
Descrizione interferenza	Attraversamento corso d'acqua		
Indicazione per posa cavo	Posa cavi MT con staffaggio canale su manufatto esistente.		

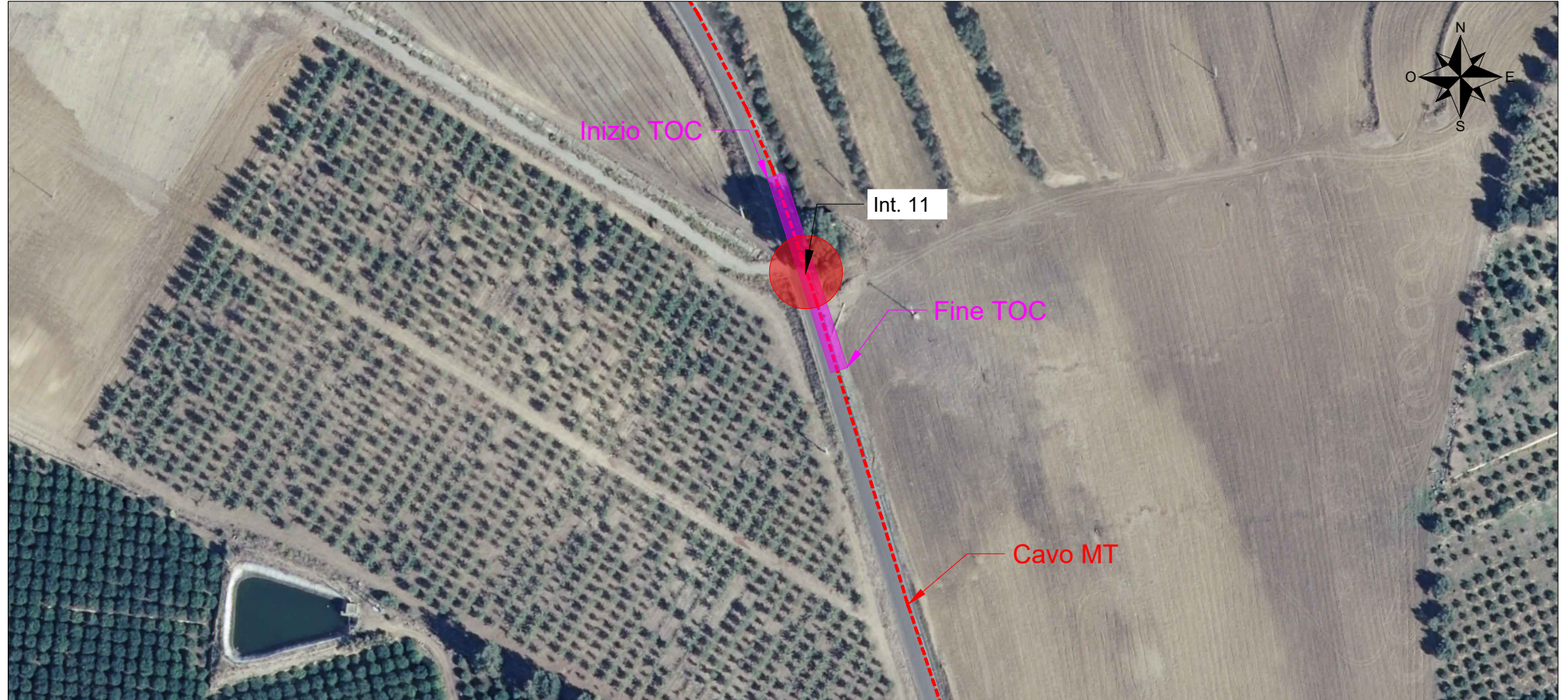
Sezione trasversale - scala 1:10



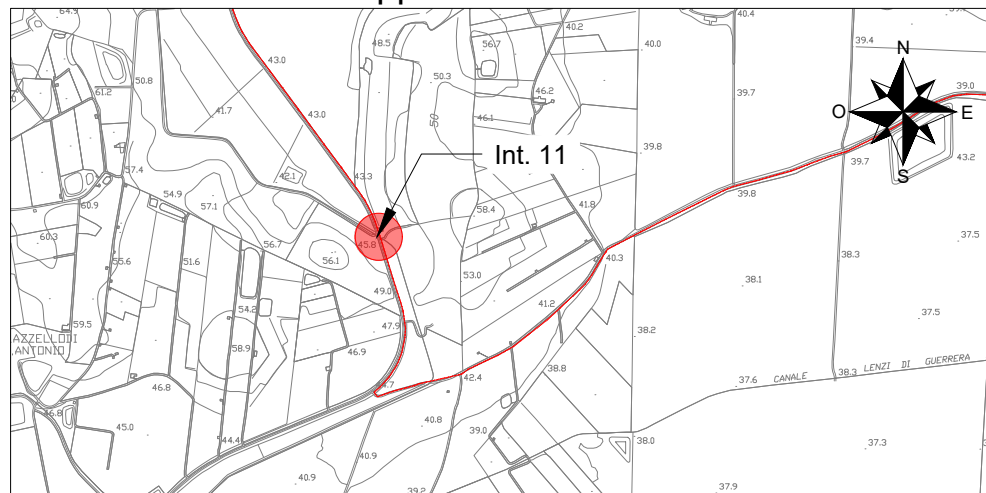
Sezione longitudinale - scala 1:200



Pianta interferenza - scala 1:2000

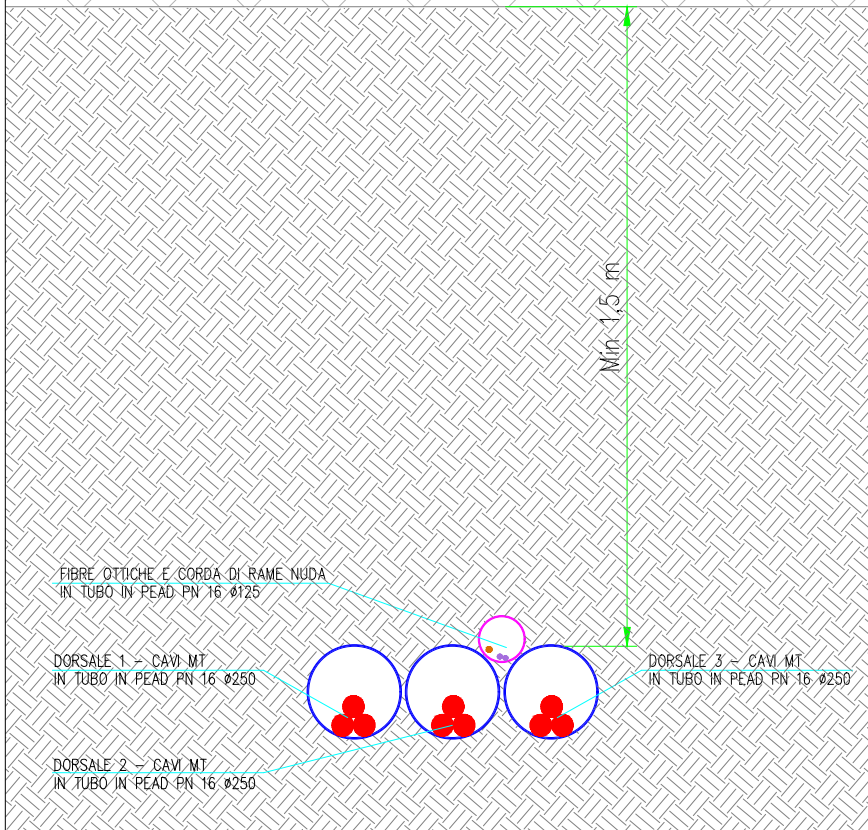
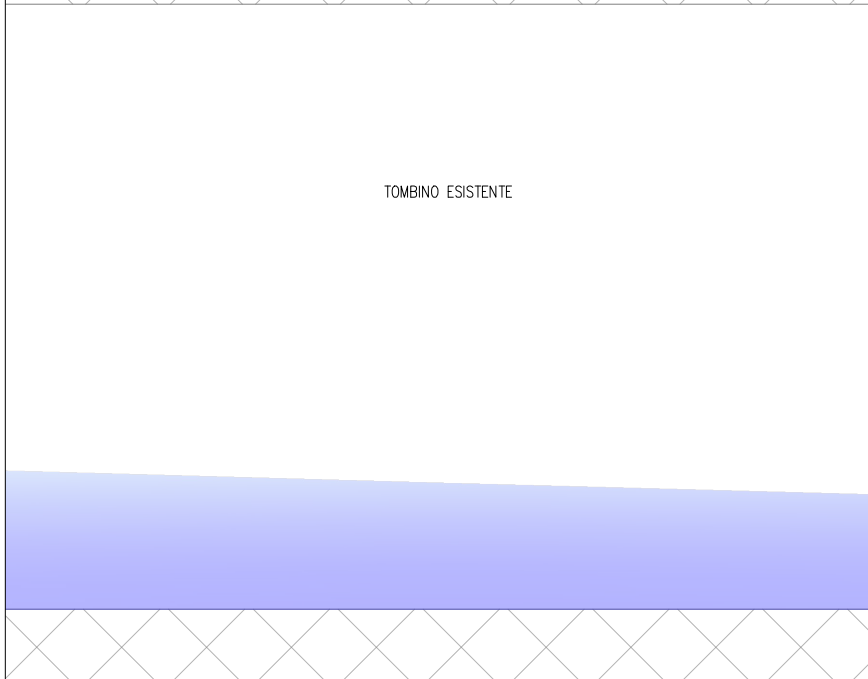
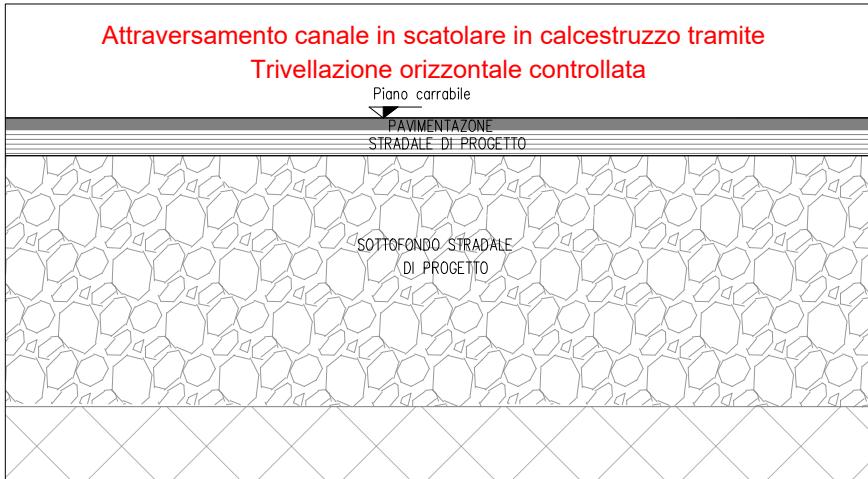


Localizzazione su mappa - scala 1:20000

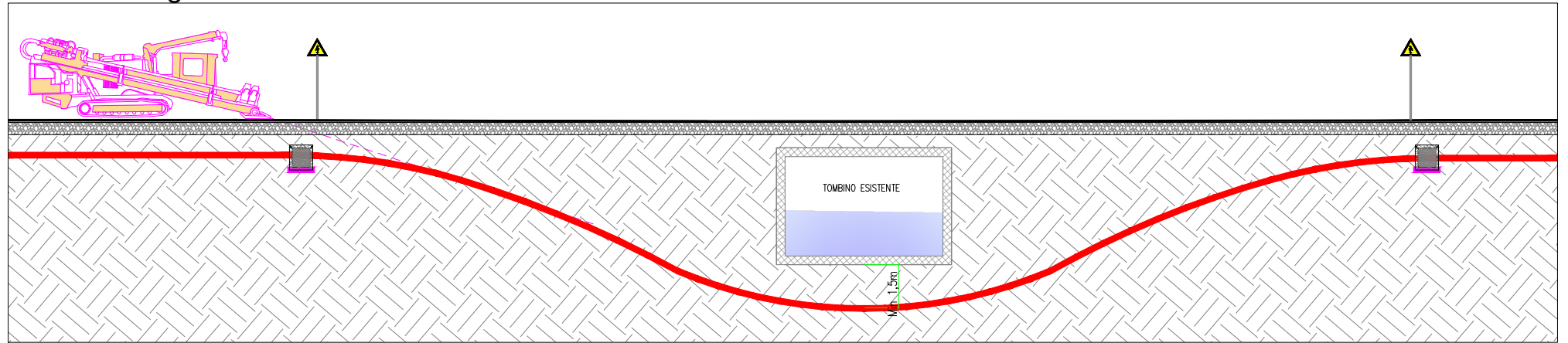


Interferenza N.	11		
Comune in cui si trova Interferenza	Ramacca (CT)		
Coordinate (WGS84 - fuso33)	4141152 N	Quota	45 m
	483031 E		
Descrizione interferenza	Attraversamento canale di consorzio di bonifica		
Indicazione per posa cavo	Posa cavi MT con tecnologia TOC, con profondità superiore a 1,5 m dal manufatto esistente		

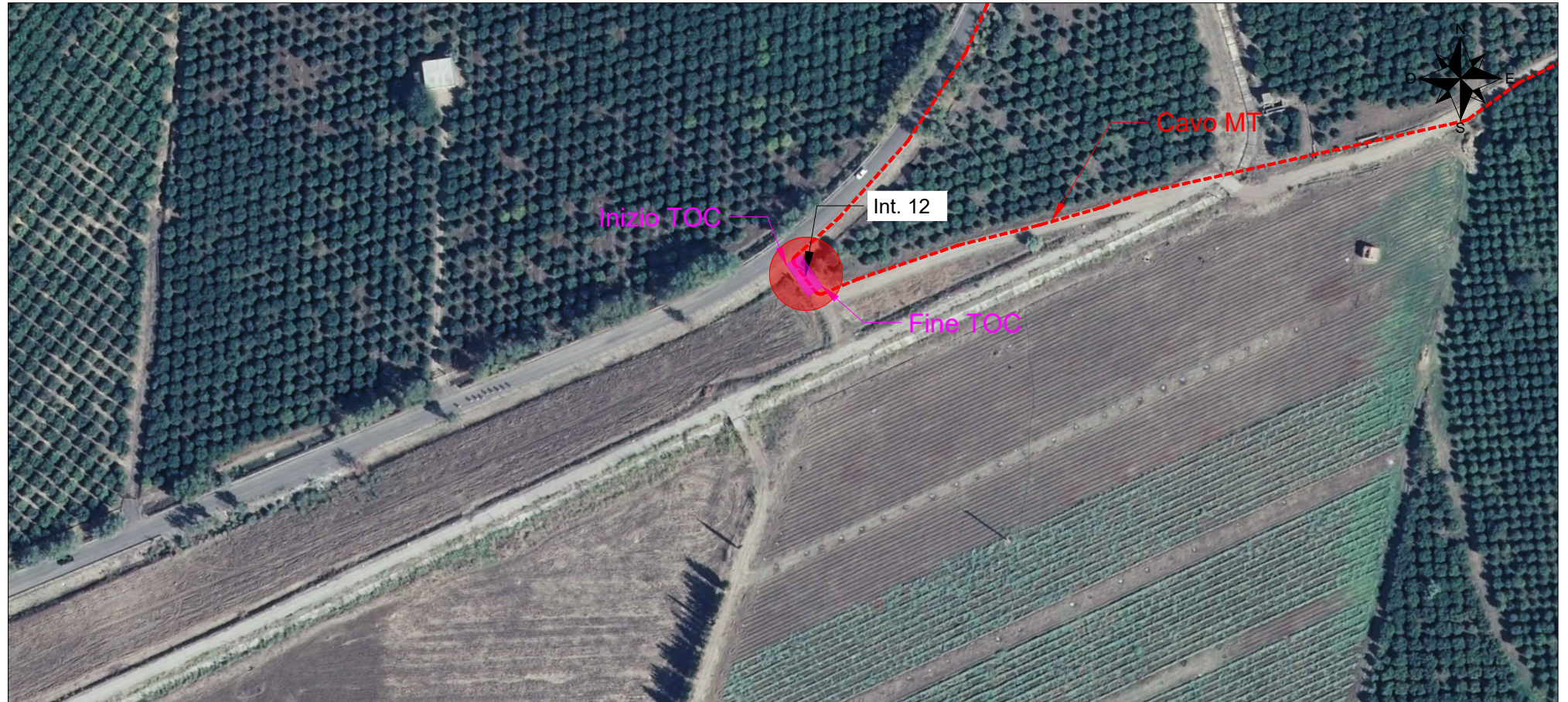
Sezione trasversale - scala 1:10



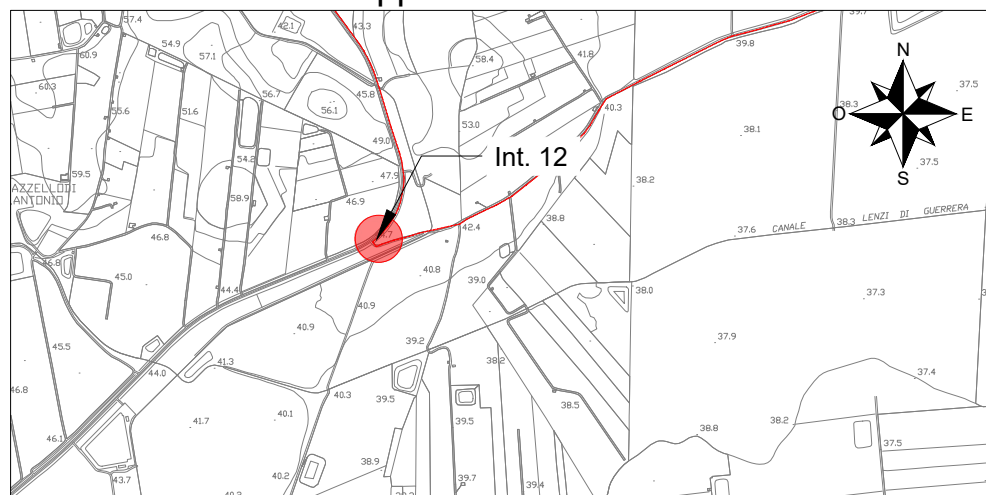
Sezione longitudinale - scala 1:200



Pianta interferenza - scala 1:2000

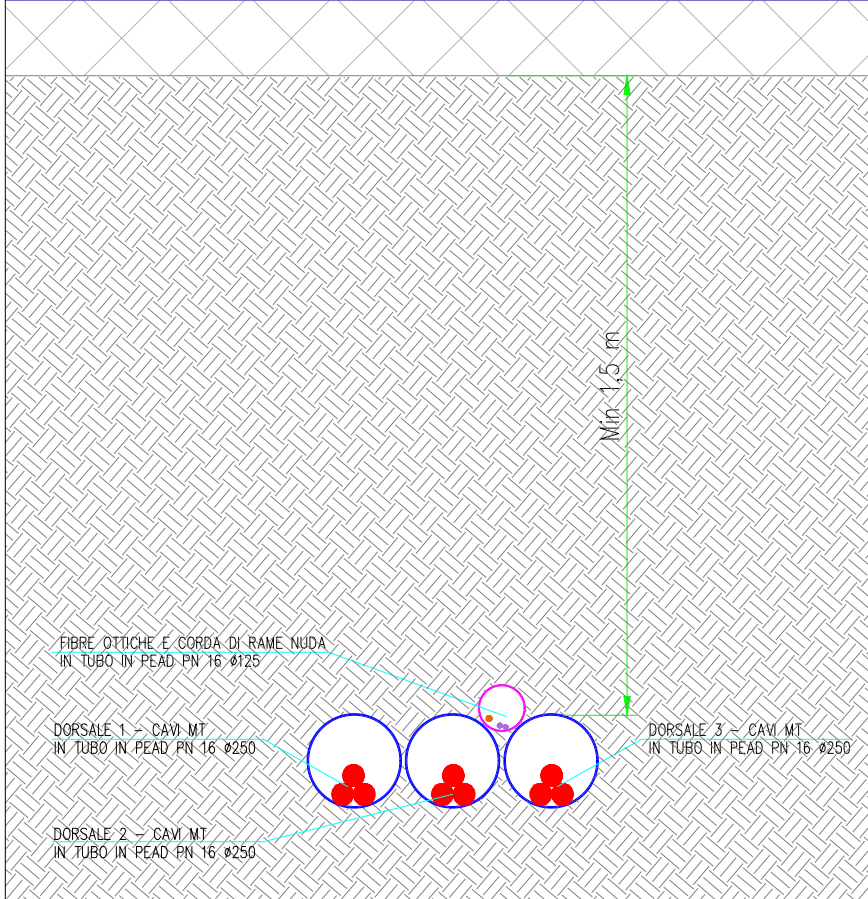
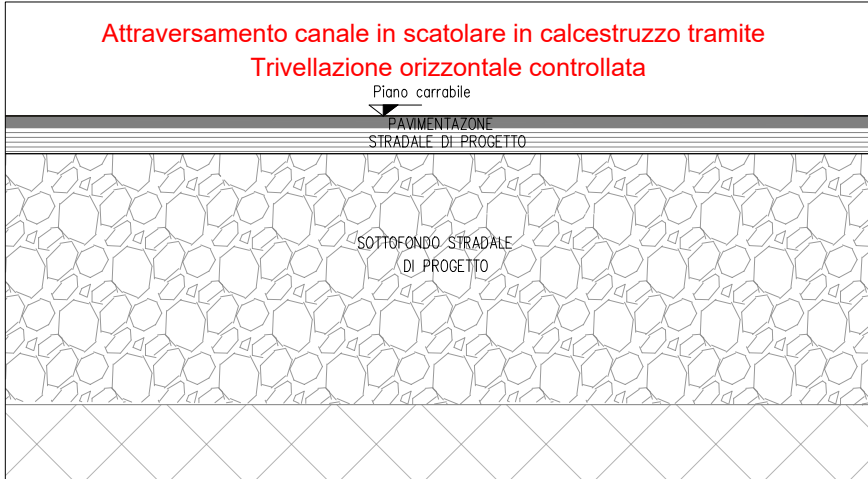


Localizzazione su mappa - scala 1:20000

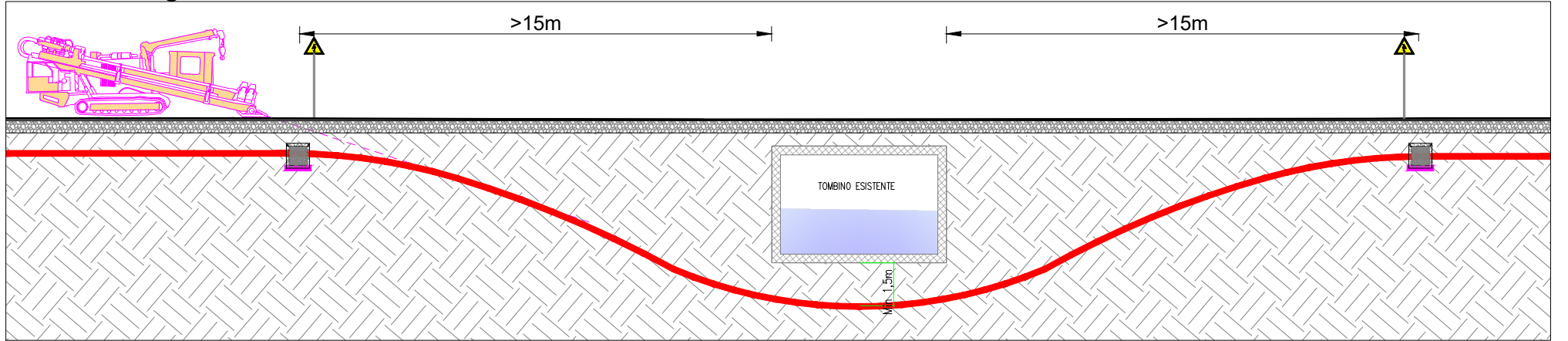


Interferenza N.	12		
Comune in cui si trova Interferenza	Ramacca (CT)		
Coordinate (WGS84 - fuso33)	4140733 N	Quota	44 m
	483022 E		
Descrizione interferenza	Attraversamento manufatto esistente		
Indicazione per posa cavo	Posa cavi MT con tecnologia TOC, con profondità superiore a 1,5 m dal manufatto esistente		

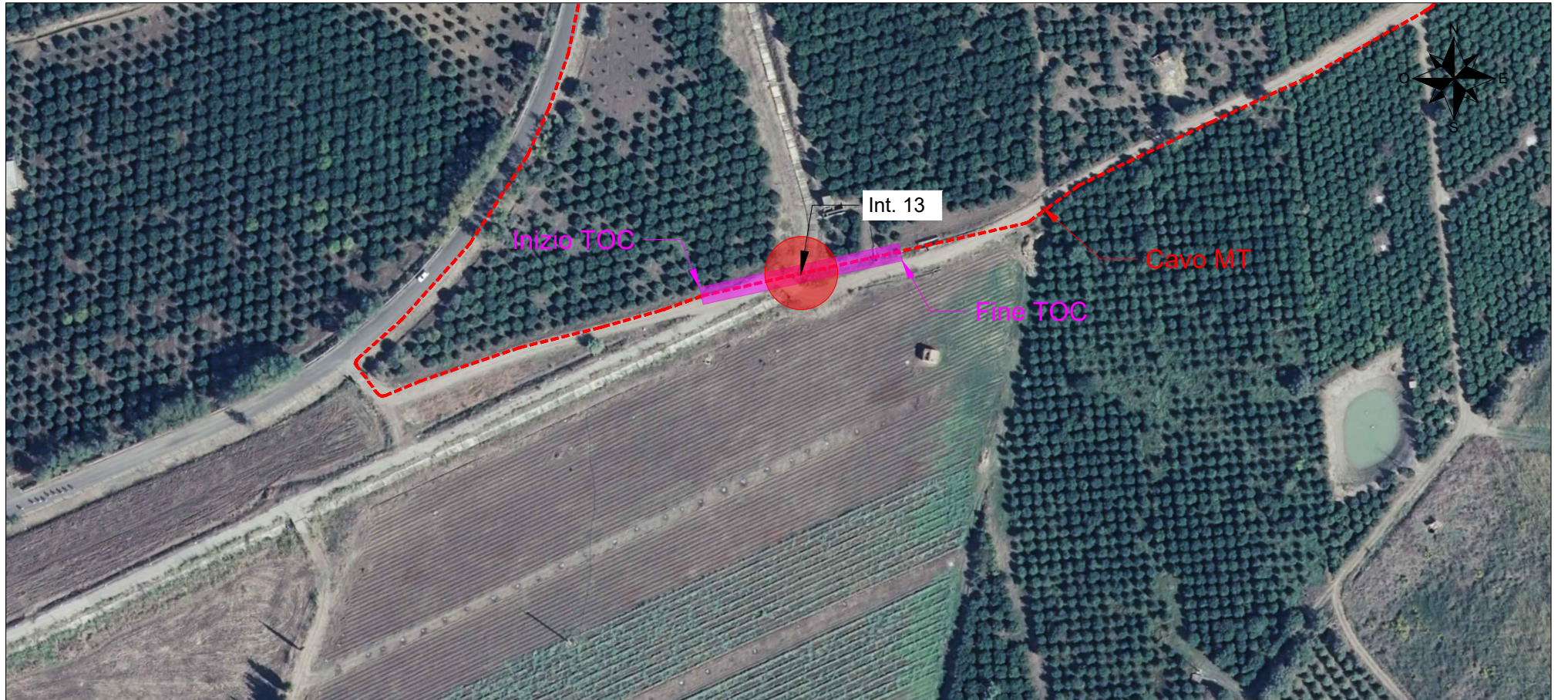
Sezione trasversale - scala 1:10



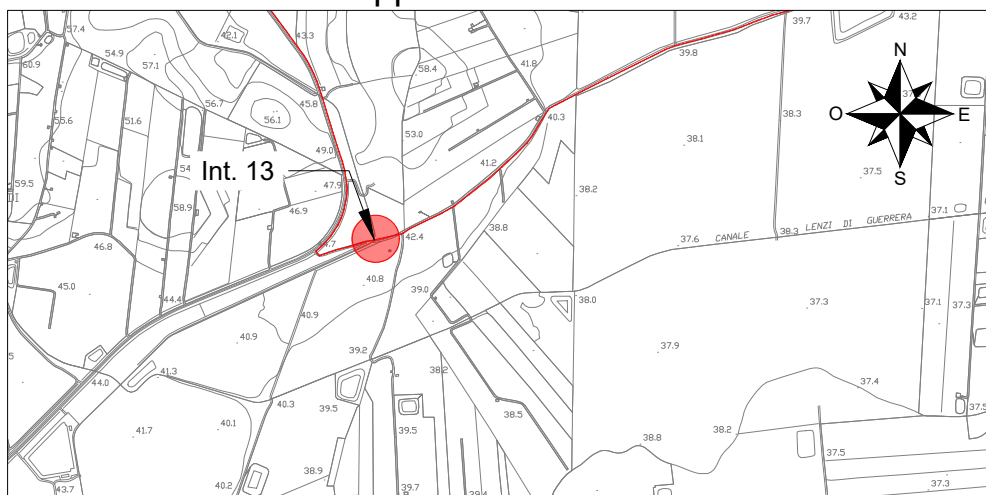
Sezione longitudinale - scala 1:200



Pianta interferenza - scala 1:2000

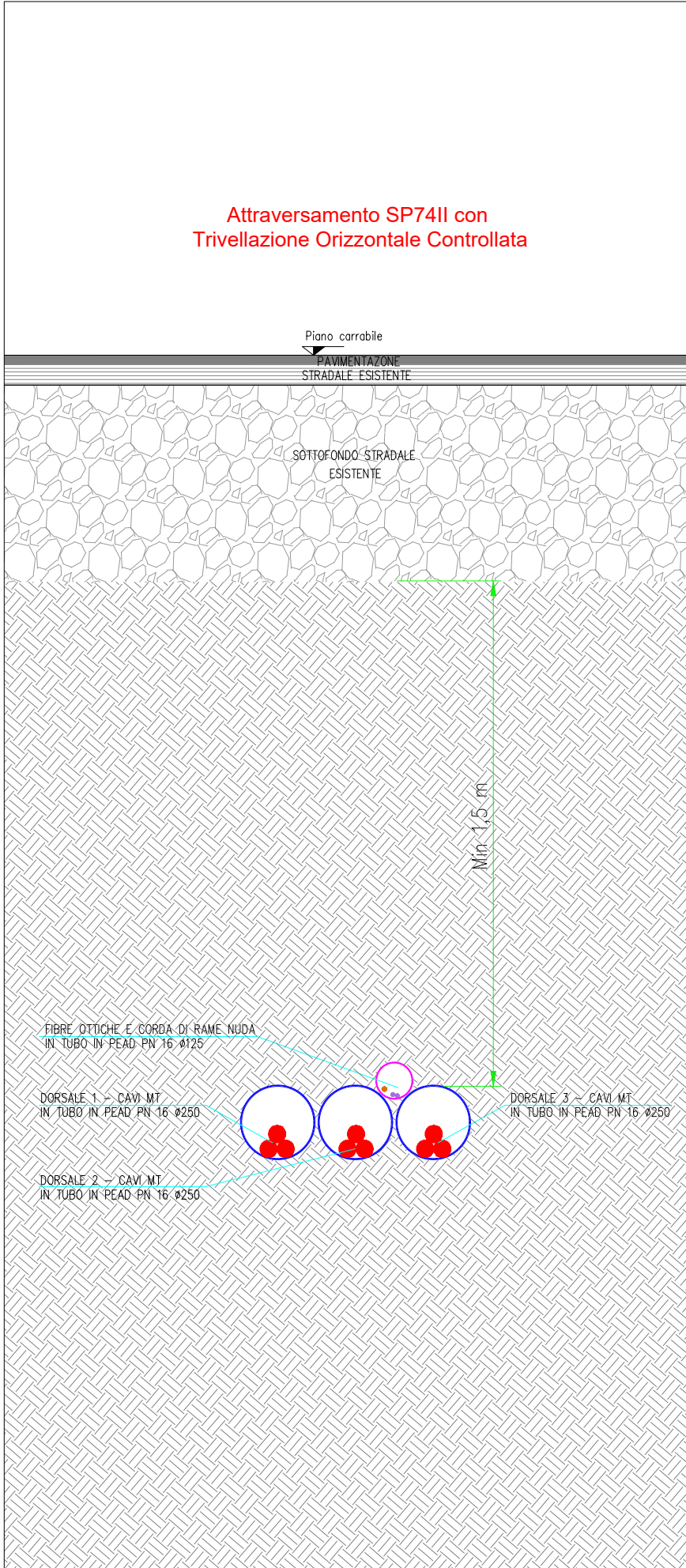


Localizzazione su mappa - scala 1:20000

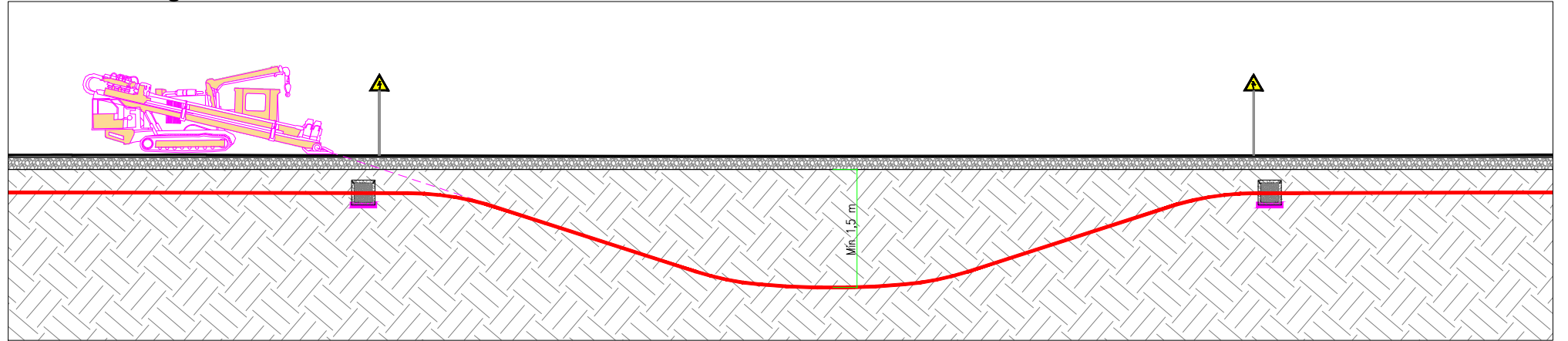


Interferenza N.	13		
Comune in cui si trova Interferenza	Ramacca (CT)		
Coordinate (WGS84 - fuso33)	4140763 N	Quota	43 m
	483168 E		
Descrizione interferenza	Attraversamento canale di consorzio di bonifica		
Indicazione per posa cavo	Posa cavi MT con tecnologia TOC, con profondità superiore a 1,5 m dal manufatto esistente		

Sezione trasversale - scala 1:10



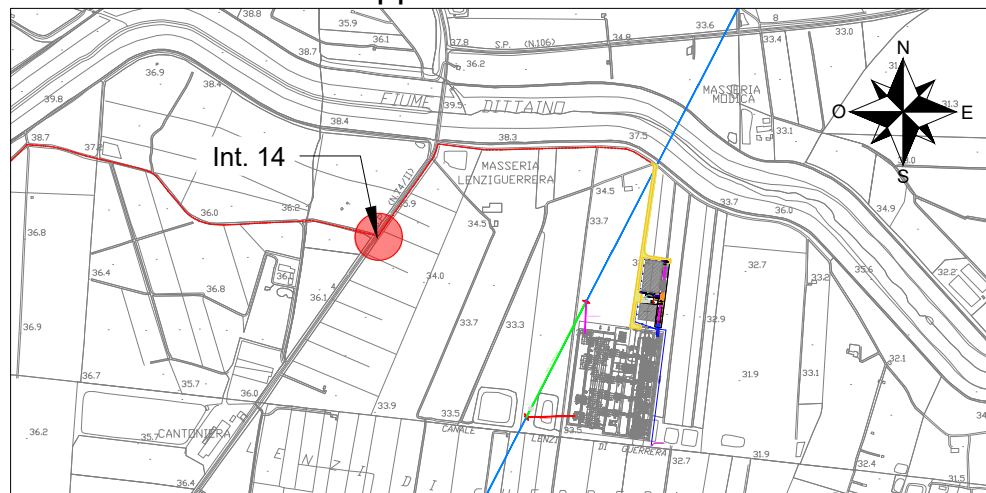
Sezione longitudinale - scala 1:200



Pianta interferenza - scala 1:2000



Localizzazione su mappa - scala 1:20000



Interferenza N.	14		
Comune in cui si trova Interferenza	Belpasso (CT)		
Coordinate (WGS84 - fuso33)	4141258 N	Quota	36 m
	486386 E		
Descrizione interferenza	Attraversamento SP74/ii		
Indicazione per posa cavo	Posa cavi MT con tecnologia TOC, con profondità superiore a 1,5 m dalla strada provinciale.		