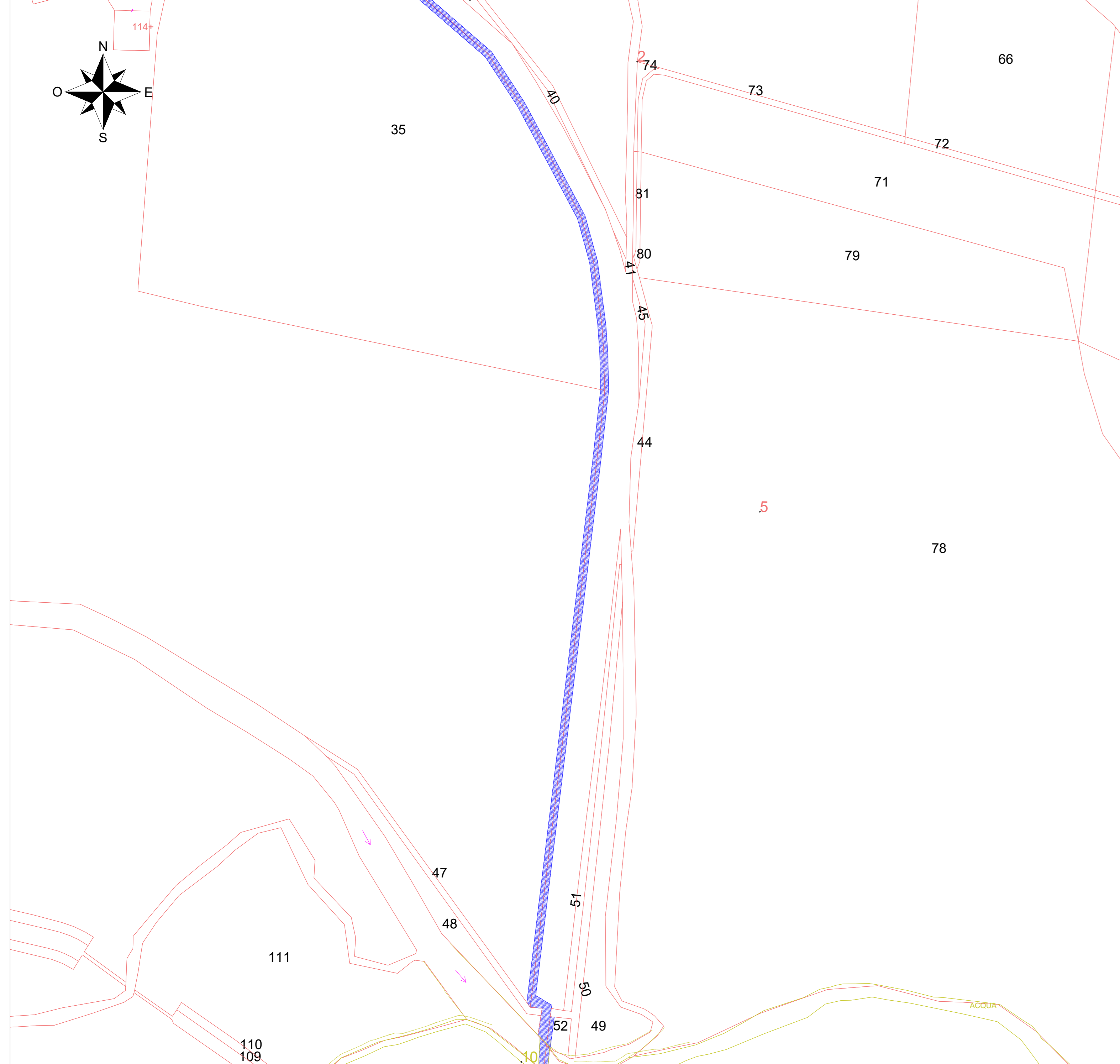
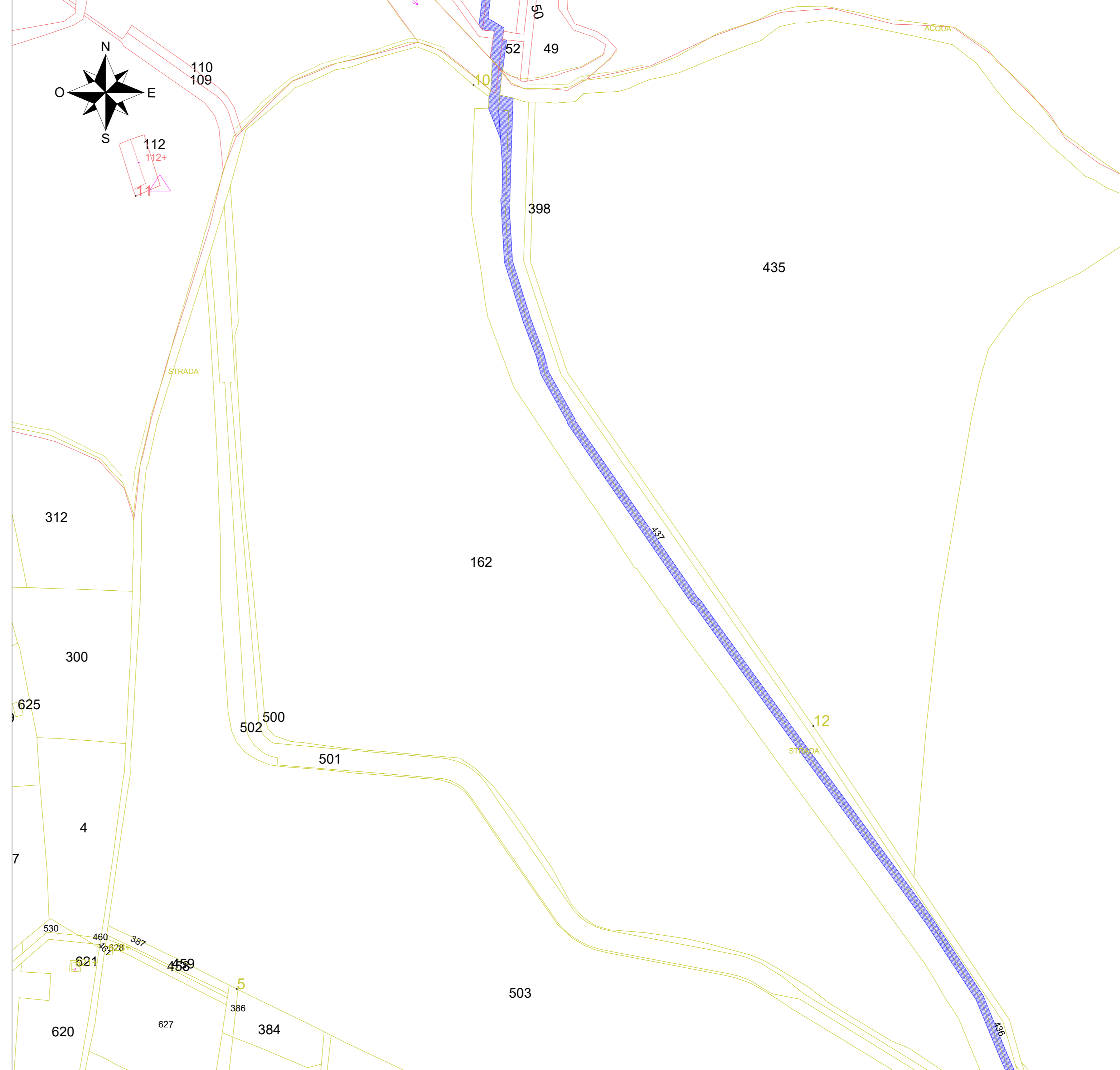


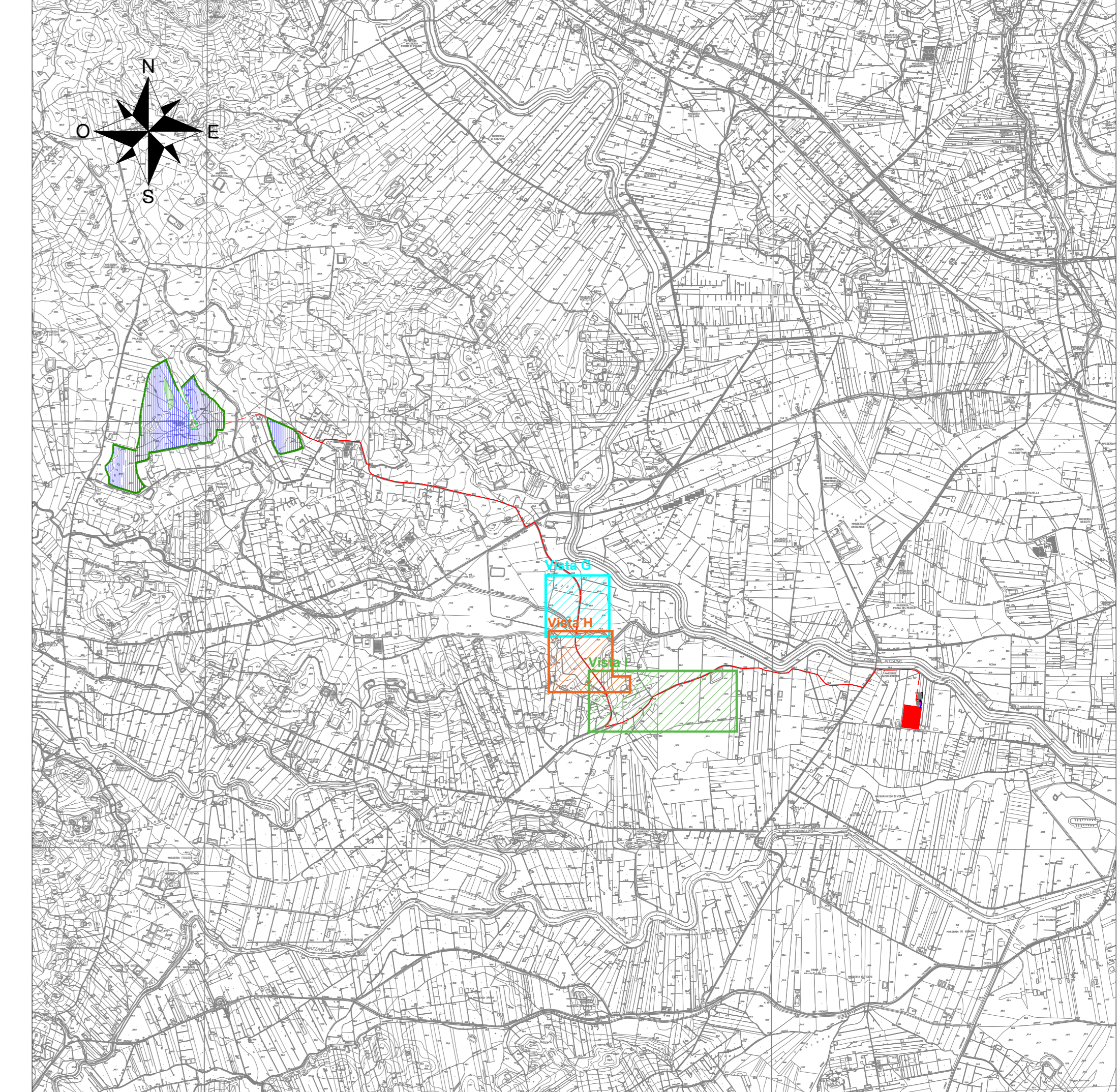
Vista G - Scala 1:2000



Vista H - Scala 1:2000



Inquadramento generale - Scala 1:50000



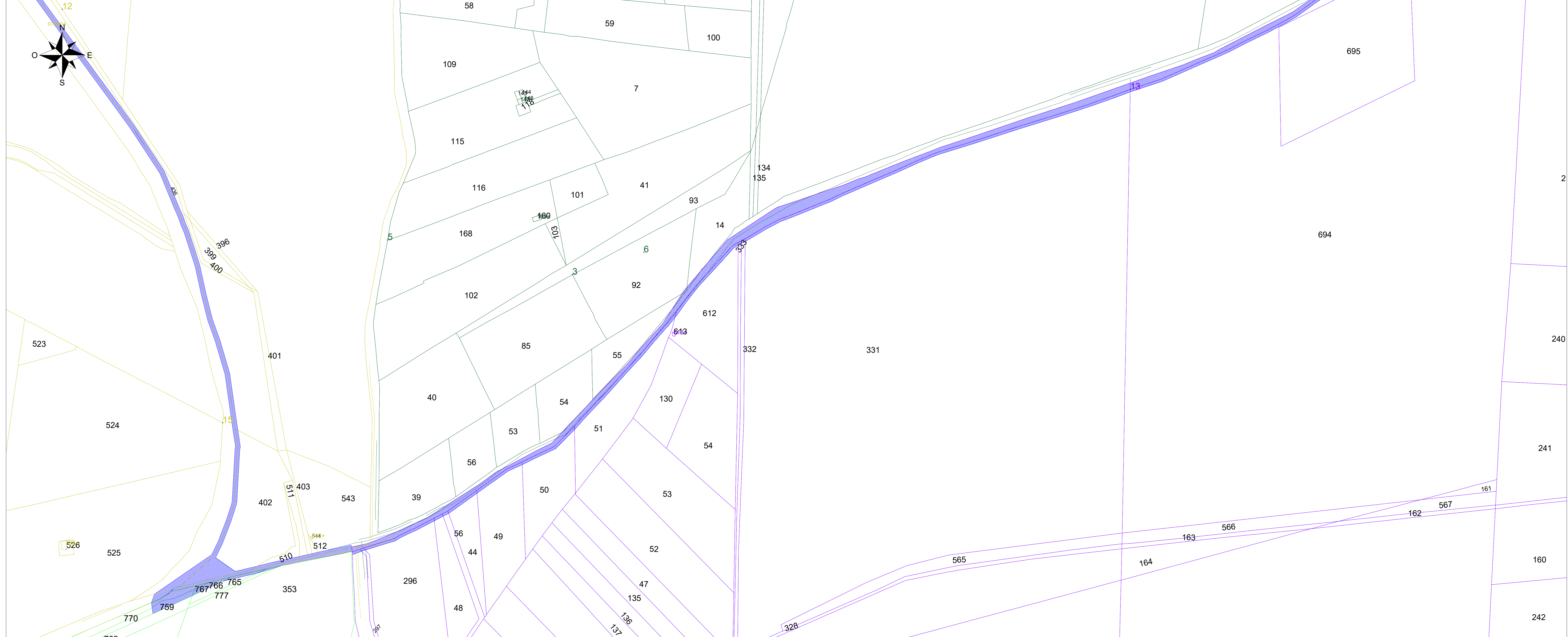
LEGENDA

- Asservimento di cavidotto, accesso e/o passaggio
- Occupazione permanente
- Cavidotto MT 30kV

LEGENDA Fogli catastali

- Foglio 95 - Comune di Ramacca
- Foglio 94 - Comune di Ramacca
- Foglio 96 - Comune di Ramacca
- Foglio 97 - Comune di Ramacca
- Foglio 98 - Comune di Ramacca
- Foglio 108 - Comune di Ramacca
- Foglio 109 - Comune di Ramacca
- Foglio 153 - Comune di Ramacca
- Foglio 107 - Comune di Ramacca
- Foglio 154 - Comune di Ramacca
- Foglio 103 - Comune di Belpasso

Vista I - Scala 1:2000



COMMITENTE
Greendream1 S.r.l.
wood.

STUDIO DI PROGETTAZIONE
SCM
INGEGNERIA

REV.	DATE	DESCRIPTION	BY	CHK	APP.
0	Lun-21	EMESSO PER ITER AUTORIZZATIVO			

REVISIONS

DWG. REV.	DATE	SIGNATURE	ORDER N°	SUPPLIER	CONTRACT N°	SUBPROJECT CODE
					0-BD-1010 A/B	

APPROVED FOR CONSTRUCTION

Impianto agro-fotovoltaico "Spiriti-Raso" da 79209,15 kWp (65000 kW in immissione) ed opere connesse
Comuni di Ramacca e Belpasso (CT)
PROGETTO DEFINITIVO IMPIANTO AGRO-FOTOVOLTAICO

OBJECT: **Tav.05e**
Piano particolare grafico
Impianto agro-fotovoltaico ed opere connesse

SCALE: 1:2000
1:50000

FW DWG N° 0
SHEET 01

CAD FILE NAME: