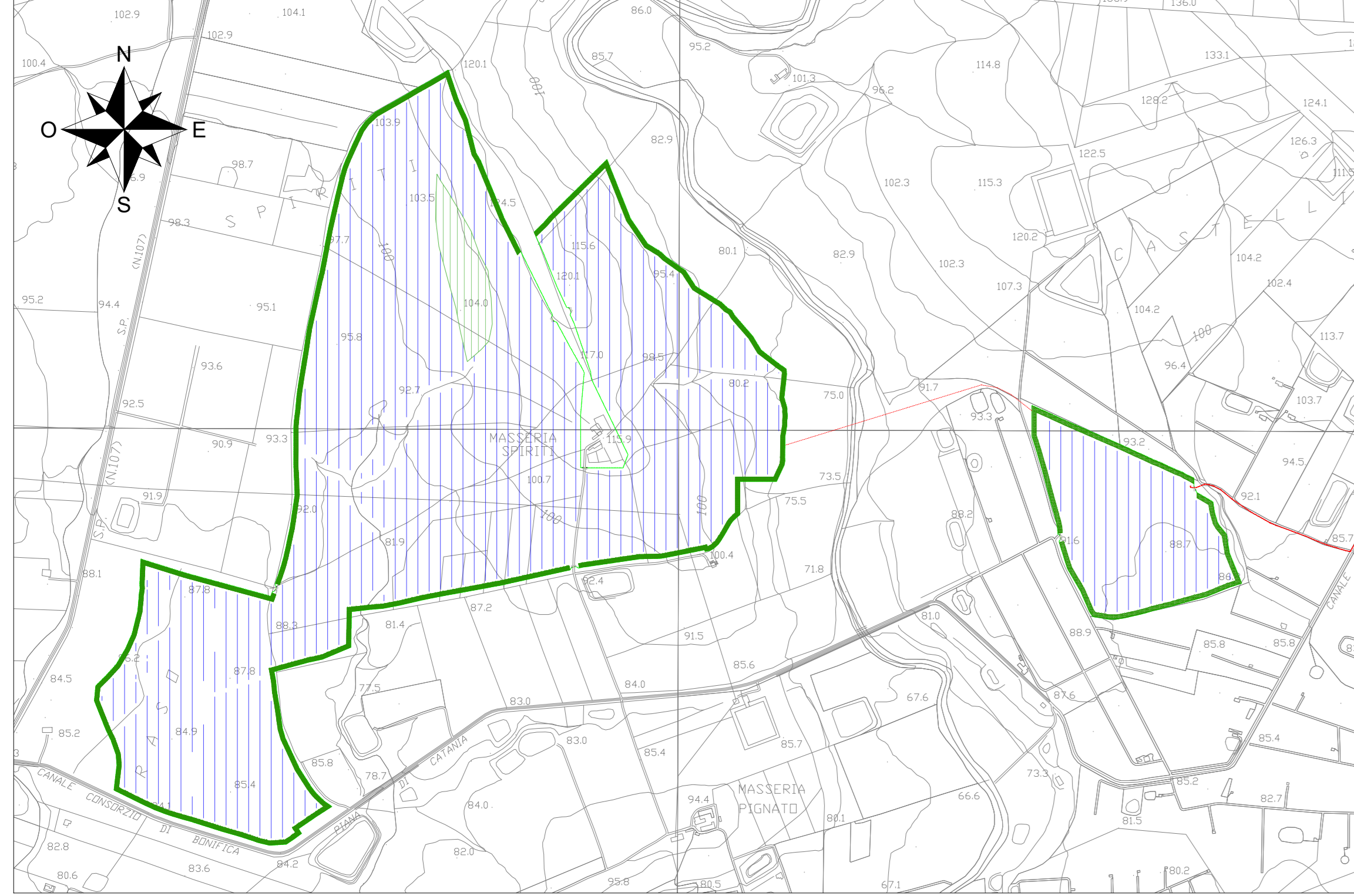


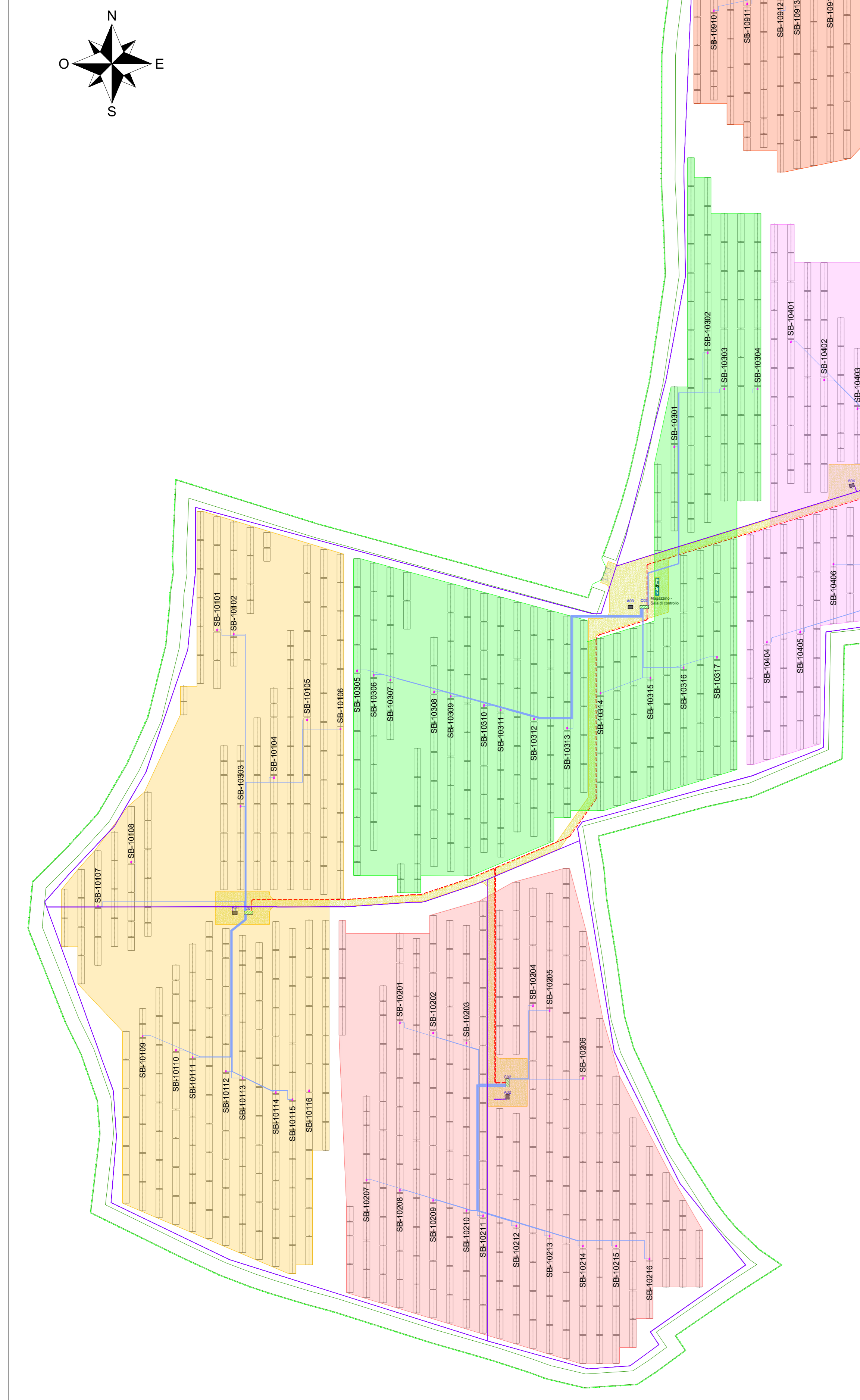
Dati generali impianto FV	
NUMERO TOTALE GRUPPI DI CONVERSIONE	17
NUMERO TOTALE DI INVERTER	17
NUMERO TOTALE DI STRING BOX	255
NUMERO TOTALE DI STRINGHE	3799
NUMERO TOTALE DI MODULI FV	113970
NUMERO MODULI PER STRINGA	30
POTENZA NOMINALE MODULO FV	695 W

Potenza inverter	
INVERTER	POTENZA(MW)
C04	2,66
C08, C10, C17	3,06
C05, C06, C07	4
C01, C02, C03, C09, C11, C12, C13, C14, C15, C16	4,2

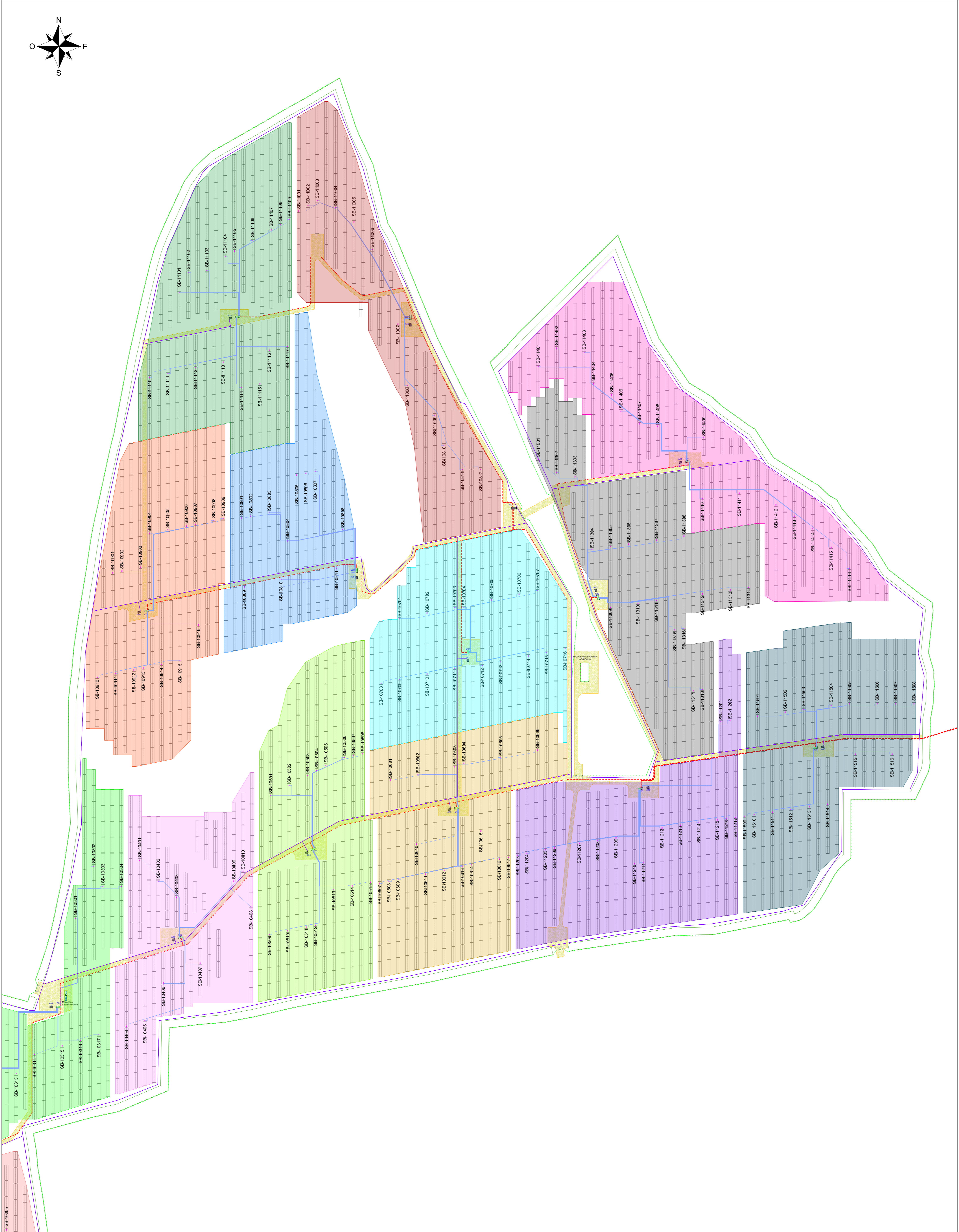
Inquadramento generale impianto FV - scala 1:10000



Layout impianto Vista A - scala 1:2000



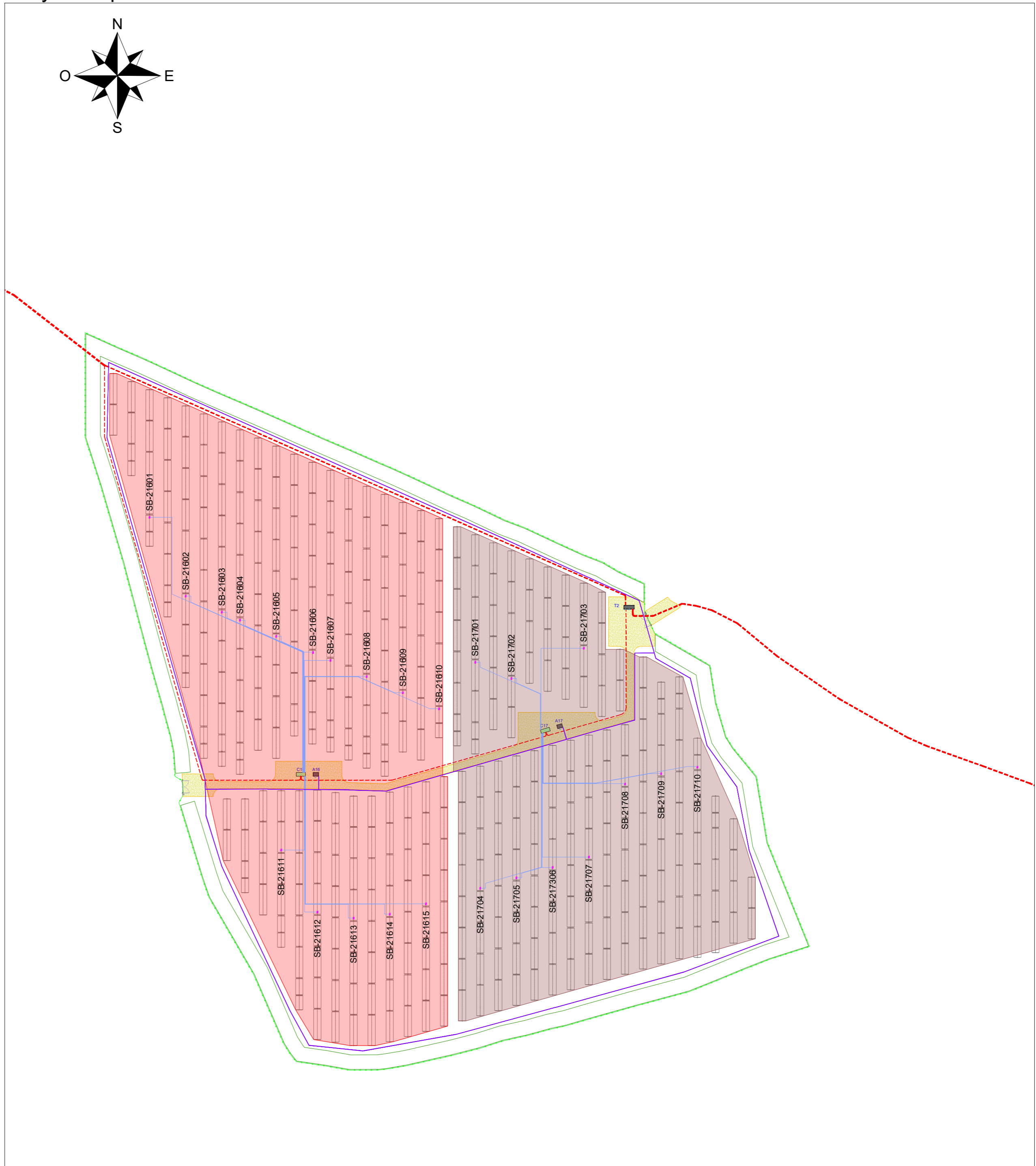
Layout impianto Vista B - scala 1:2000



DORSALE MT NR 1

AREA	SOTTOCAMPO CABINA	NR STRING BOX	NR STRINGHE	DISTANZA SB-INV (m)	SEZ.
1	C01	SB-10101	11	240	24185
		SB-10102	10	210	24150
		SB-10103	18	100	24240
		SB-10104	18	150	24240
		SB-10105	16	200	24240
		SB-10106	16	270	24240
		SB-10107	12	140	24150
		SB-10108	12	140	24150
		SB-10109	13	150	24185
		SB-10110	15	170	24185
SB-10111	16	160	24240		
SB-10112	16	140	24240		
SB-10113	18	150	24240		
SB-10114	16	170	24240		
SB-10115	16	190	24240		
SB-10116	16	200	24240		
SB-10201	12	110	24150		
SB-10202	13	100	24150		
SB-10203	18	90	24240		
SB-10204	18	90	24240		
SB-10205	17	10	24240		
SB-10206	13	80	24240		
SB-10207	10	210	24150		
SB-10208	16	190	24240		
SB-10209	16	170	24240		
SB-10210	16	140	24240		
SB-10211	16	140	24240		
SB-10212	16	160	24240		
SB-10213	16	190	24240		
SB-10214	16	210	24240		
SB-10215	16	210	242150		
SB-10301	16	240	24240		
SB-10302	16	230	242150		
SB-10303	16	230	24240		
SB-10304	14	230	24240		
SB-10305	8	320	24240		
SB-10306	9	290	24185		
SB-10307	12	280	24240		
SB-10308	12	250	24240		
SB-10309	12	240	24240		
SB-10310	14	210	24240		
SB-10311	14	200	24240		
SB-10312	14	180	24185		
SB-10313	17	160	24240		
SB-10314	18	100	24240		
SB-10315	18	90	24240		
SB-10316	16	90	24240		
SB-10317	16	110	24240		
SB-10401	16	130	24240		
SB-10402	17	110	24240		
SB-10403	17	80	24240		
SB-10404	16	190	24240		
SB-10405	16	170	24240		
SB-10406	18	110	24240		
SB-10407	7	80	24240		
SB-10408	8	150	24240		
SB-10409	16	140	24240		
SB-10410	12	150	24150		
SB-10501	17	140	24240		
SB-10502	18	130	24240		
SB-10503	18	130	24240		
SB-10504	18	130	24240		
SB-10505	16	140	24240		
SB-10506	11	170	24150		
SB-10507	11	190	24150		
SB-10508	11	190	24150		
SB-10509	14	190	24185		
SB-10510	16	160	24240		
SB-10511	18	140	24240		
SB-10512	18	130	24240		
SB-10513	17	90	24240		
SB-10514	16	110	24240		
SB-10515	14	140	24185		
SB-10601	10	150	24120		
SB-10602	14	80	24185		
SB-10603	16	90	24240		
SB-10604	16	90	24240		
SB-10605	18	140	24240		
SB-10606	14	180	24185		
SB-10607	16	200	24240		
SB-10608	10	190	24150		
SB-10609	12	180	24150		
SB-10610	14	110	24185		
SB-10611	16	140	24240		
SB-10612	16	140	24240		
SB-10613	18	100	24240		
SB-10614	16	120	24240		
SB-10615	80	24240	24240		
SB-10616	12	150	24150		
SB-10617	10	160	24120		

Layout impianto Vista C - scala 1:2000



DORSALE MT NR 2

AREA	SOTTOCAMPO CABINA	NR STRING BOX	NR STRINGHE	DISTANZA SB-INV (m)	SEZ.
1	C12	SB-12201	10	200	24150
		SB-12202	10	220	24150
		SB-12203	12	240	24240
		SB-12204	10	230	24240
		SB-12205	14	210	24240
		SB-12206	15	190	24240
		SB-12207	13	160	24150
		SB-12208	14	140	24185
		SB-12209	18	130	24240
		SB-12210	18	130	24240
SB-12211	18	120	24240		
SB-12212	18	100	24240		
SB-12213	18	120	24240		
SB-12214	18	150	24240		
SB-12215	14	170	24185		
SB-12216	12	180	24150		
SB-12217	10	200	24150		
SB-12301	8	240	24150		
SB-12302	13	200	24185		
SB-12303	11	200	24150		
SB-12304	18	100	24240		
SB-12305	18	120	24240		
SB-12306	16	140	24240		
SB-12307	18	180	24185		
SB-12308	14	210	24240		
SB-12309	15	90	24185		
SB-12310	16	100	24240		
SB-12311	16	100	24240		
SB-12312	14	180	24240		
SB-12313	10	200	24150		
SB-12314	10	220	24150		
SB-12315	10	190	24240		
SB-12316	14	180	24185		
SB-12317	11	270	24240		
SB-12318	10	280	24240		
SB-12319	14	300	242150		
SB-12320	14	300	242150		
SB-12401	14	240	24240		
SB-12402	14	240	24240		
SB-12403	14	240	24240		
SB-12404	18	210	242150		
SB-12405	18	190	24240		
SB-12406	16	160	24240		
SB-12407	18	180	24240		
SB-12408	18	100	24240		
SB-12409	17	90	24240		
SB-12410	18	90	24240		
SB-12411	18	150	24240		
SB-12412	18	180	24240		
SB-12413	14	210	24240		
SB-12414	11	240	24185		
SB-12415	11	270	24240		
SB-12416	8	300	24240		
SB-12501	16	140	24240		
SB-12502	18	110	24240		
SB-12503	18	90	24240		
SB-12504	18	90	24240		
SB-12505	18	120	24240		
SB-12506	16	150	24240		
SB-12507	10	170	24120		
SB-12508	8	200	24120		
SB-12509	10	190	24150		
SB-12510	14	170	24185		
SB-12511	18	150	24240		
SB-12512	18	130	24240		
SB-12513	18	100	24240		
SB-12514	18	110	24240		
SB-12515	14	80	24185		
SB-12516	11	130	24220		
SB-12601	12	260	24240		
SB-12602	14	190	24240		
SB-12603	17	160	24240		
SB-12604	18	150	24240		
SB-12605	18	130	24240		
SB-12606	18	110	24150		
SB-12607	18	110	24150		
SB-12608	18	130	24150		
SB-12609	12	150	24185		
SB-12610	11	180	24240		
SB-12611	18	90	24240		
SB-12612	17	100	24240		
SB-12613	18	150	24240		
SB-12614	16	170	24240		
SB-12615	16	190	24185		
SB-21701	12	100	24150		
SB-21702	18	70	24240		
SB-21703	18	100	24240		
SB-21704	18	160	24240		
SB-21705	18	130	24240		
SB-21706	18	120	24240		
SB-21707	18	130	24240		
SB-21708	18	110	24240		
SB-21709	18	130	24240		
SB-21710	18	160	24240		

DORSALE MT NR 3

AREA	SOTTOCAMPO CABINA	NR STRING BOX	NR STRINGHE	DISTANZA SB-INV (m)	SEZ.
1	C07	SB-10701	10	160	24150
		SB-10702	16	140	24185
		SB-10703	18	100	24240
		SB-10704	18	90	24240
		SB-10705	16	110	24240
		SB-10706	13	150	24185
		SB-10707	10	180	24150
		SB-10708	12	150	24150
		SB-10709	14	130	24185
		SB-10710	16	90	24240
SB-10711	18	60	24240		
SB-10712	18	60	24240		
SB-10713	18	60	24240		
SB-10714	14	120	24185		
SB-10715	17	140	24150		
SB-10716	16	160	24120		
SB-10801	12	250	24240		
SB-10802	14	240	24240		
SB-10803	14	270	24240		
SB-10804	16	160	24240		
SB-10805	16	220	24240		
SB-10806	16	210	24240		
SB-10807	17	200	24240		
SB-10808	18	90	24240		
SB-10809	16	160	24240		
SB-10810	16	110	24240		
SB-10811	18	90	24240		
SB-10901	9	120	24120		
SB-10902	13	110	24150		
SB-10903	16	90	24240		
SB-10904	18	120	24240		
SB-10905	18	140	24240		
SB-10906	16	160	24240		
SB-10907	16	180	24240		
SB-10908	12	200	24185		
SB-10909	10	210	24150		
SB-10910	13	150	24150		
SB-10911	17	130	24240		
SB-10912	18	100	24240		
SB-10913	18	90	24240		
SB-10914	18	100	24240		
SB-10915	16	120	24240		
SB-10916	16	100	24240		
SB-11001	13	240	24185		
SB-11002	12	230	24185		
SB-11003	12	210	24185		
SB-11004	14	190	24185		
SB-11005	10	160	24240		
SB-11006	18	120	24240		
SB-11007	18	100	24240		
SB-11008	17	110	24240		
SB-11009	15	160	24185		
SB-11010	15	160	24185		
SB-11011	15	160	24185		
SB-11012	12	260	24240		
SB-11101	10	230	24120		
SB-11102	11	130	24120		
SB-11103	17	110	24240		
SB-11104	18	110	24240		
SB-11105	18	100	24240		
SB-11106	17	120	24240		
SB-11107	13	120	24150		
SB-11108	11	160	24120		
SB-11109	11	180	24150		
SB-11110	10	180	24150		
SB-11111	14	160	24185		
SB-11112	16	120	24240		
SB-11113	18	80	24240		
SB-11114	18	110	24240		
SB-11115	18	130	24240		
SB-11116	12	100	24150		
SB-11117	8	110	24120		

LEGENDA