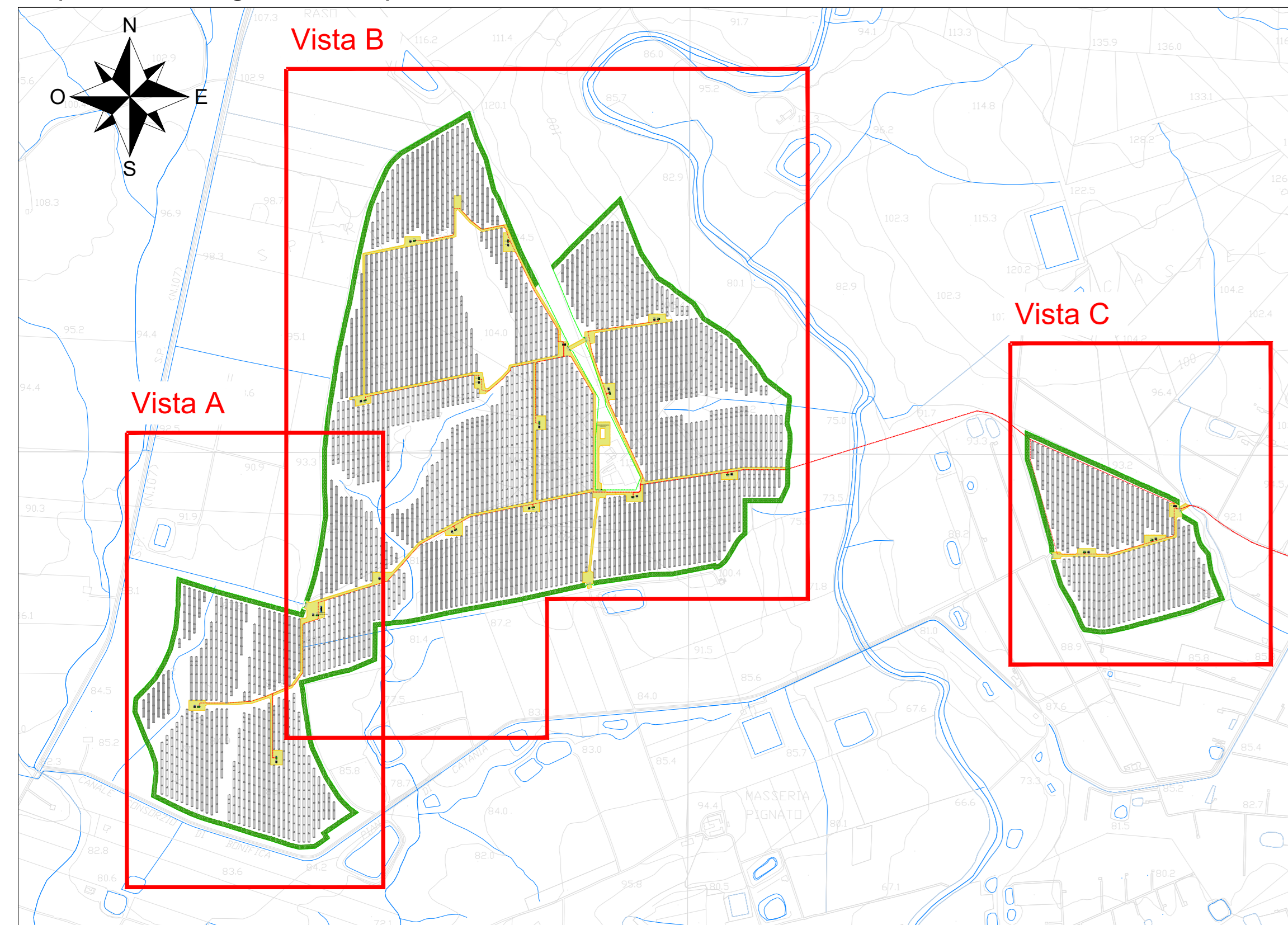
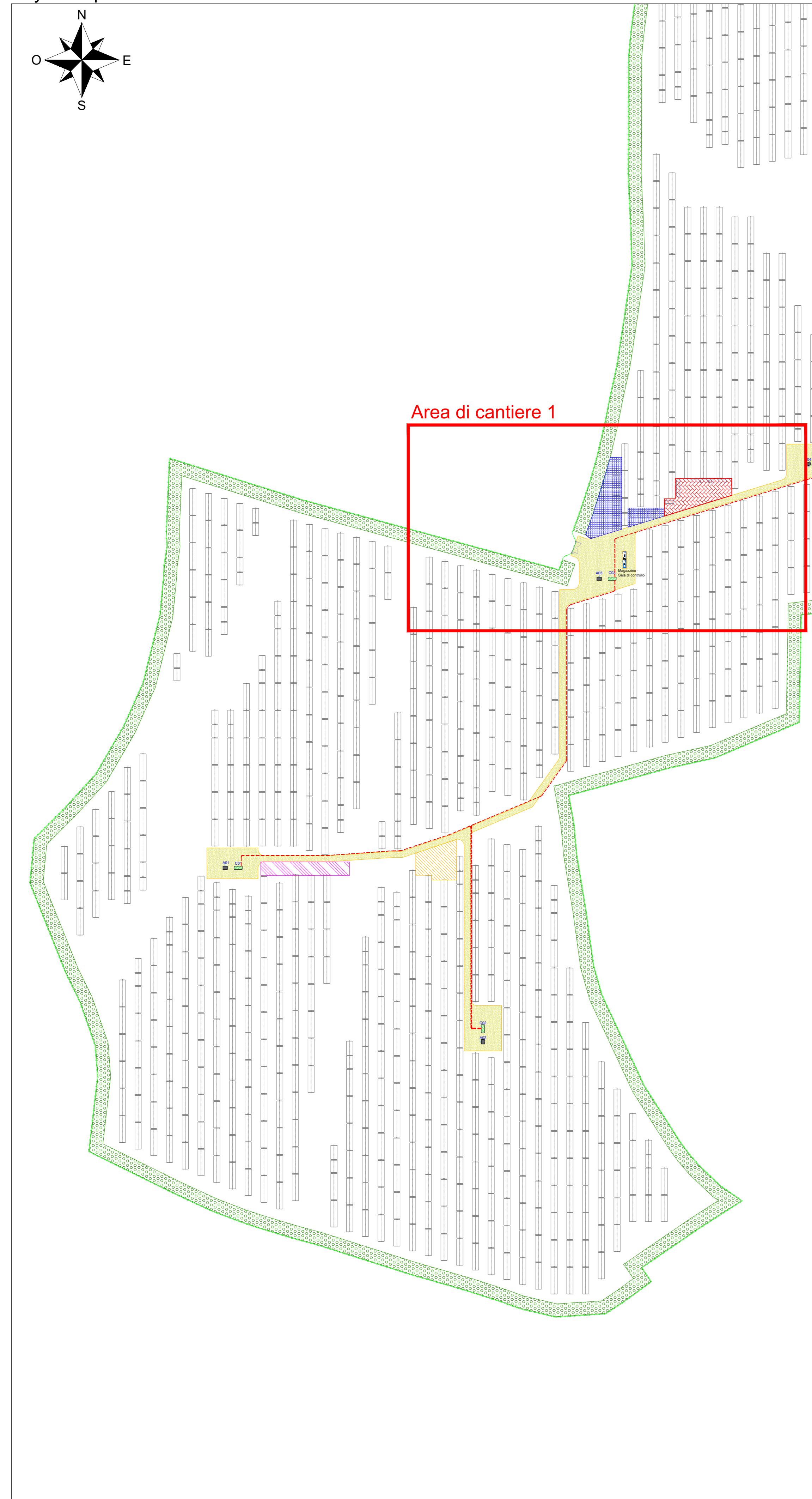


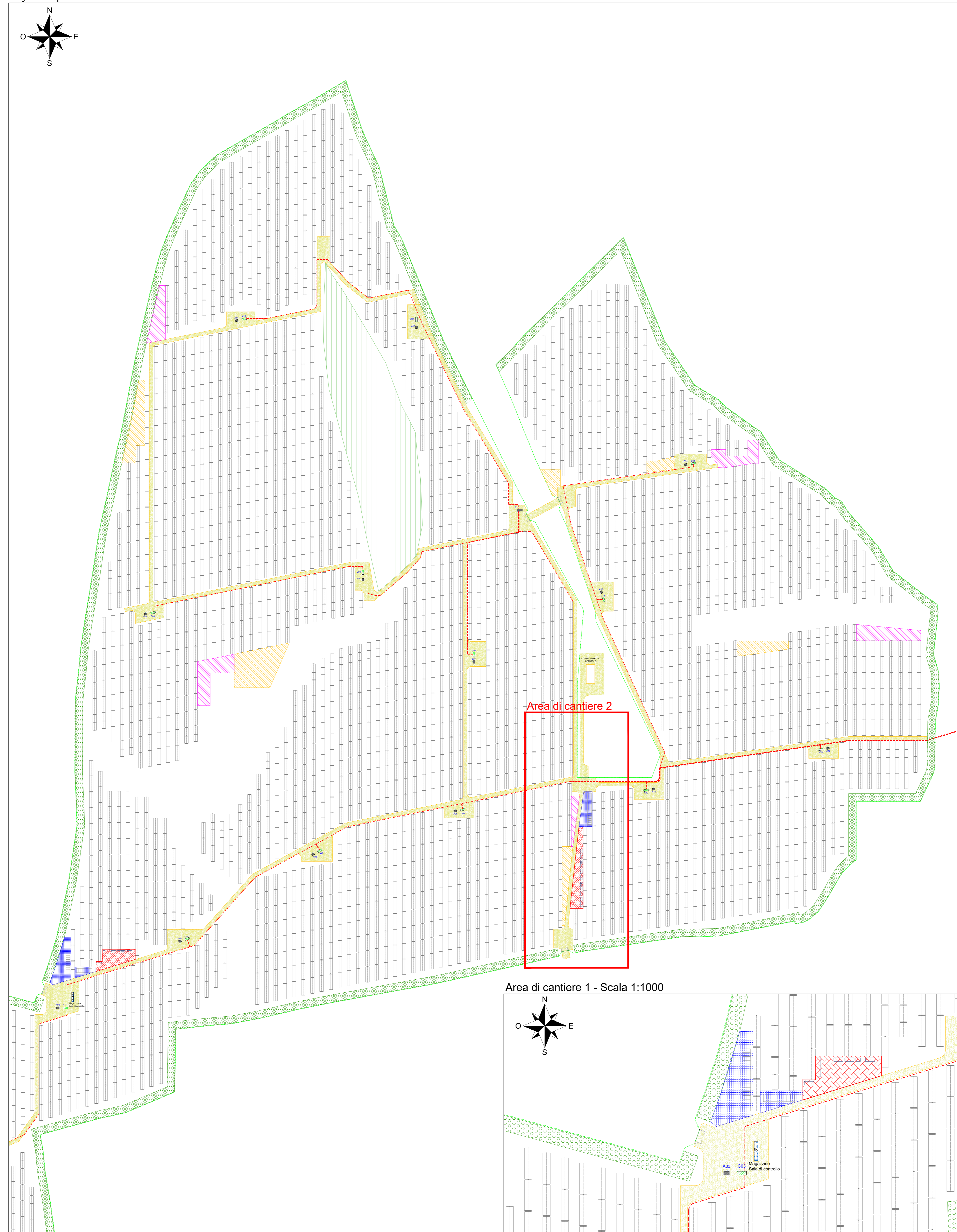
Inquadramento generale impianto FV - scala 1:10000



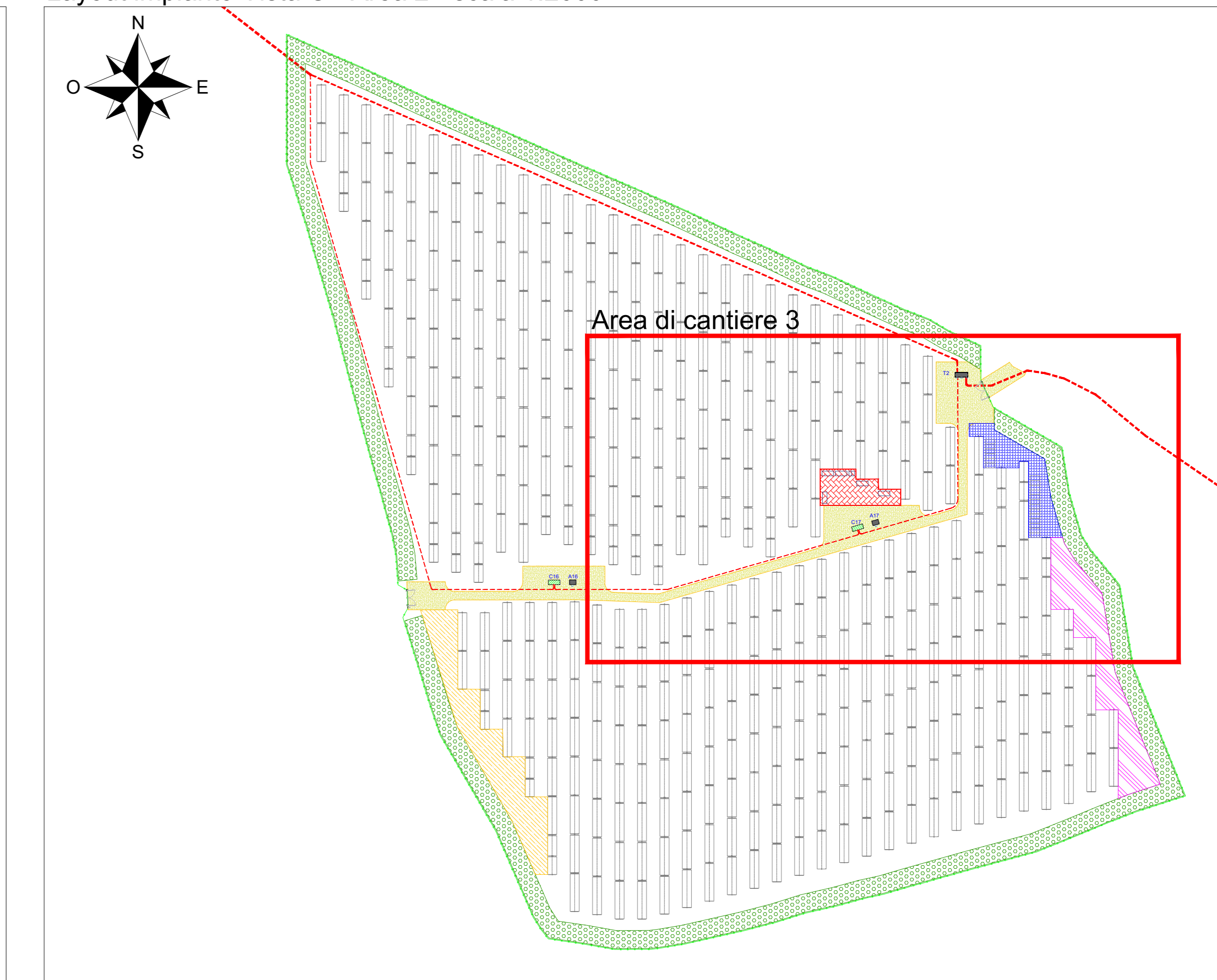
Layout impianto Vista A - Area 1 - scala 1:2000



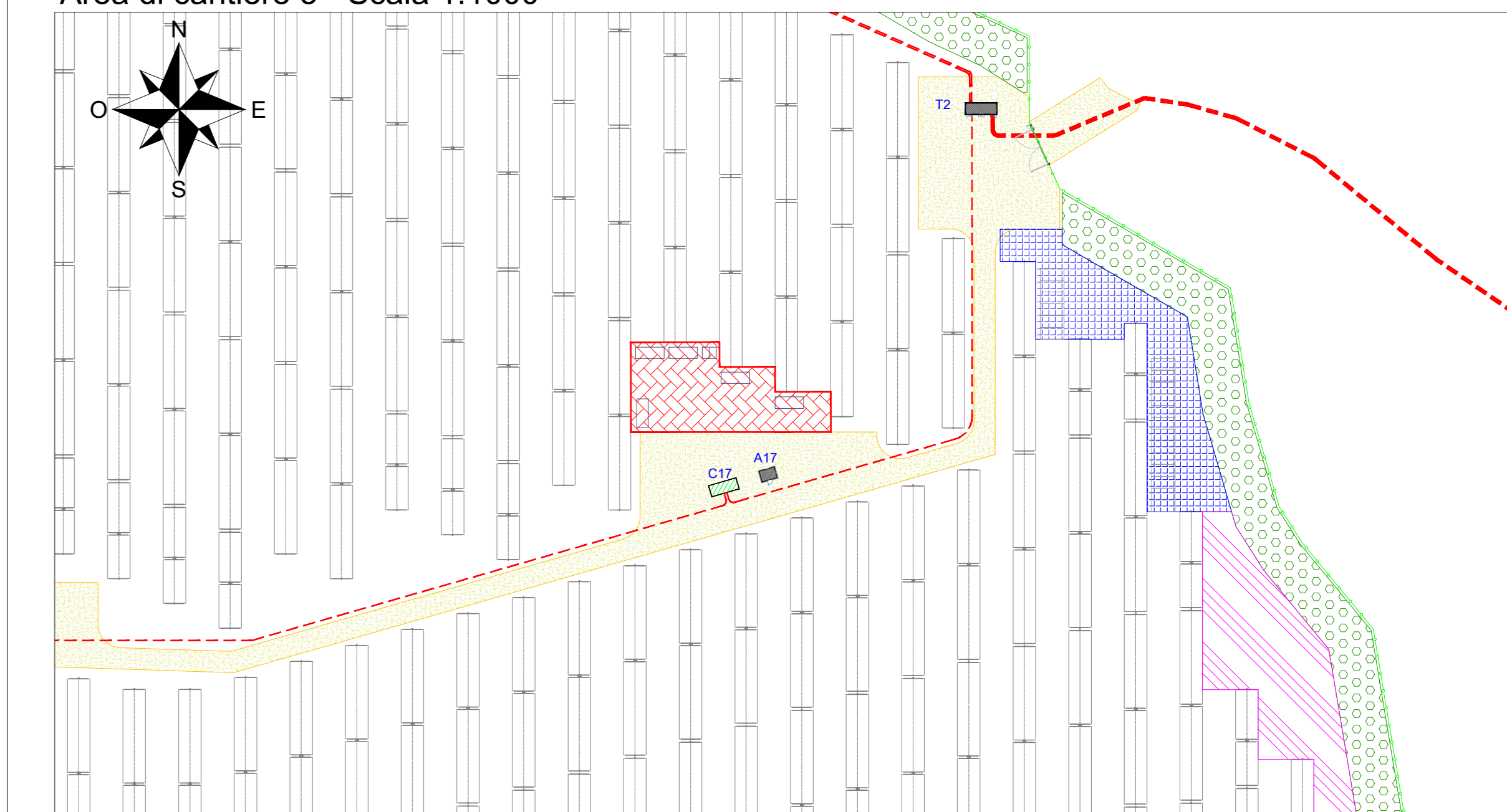
Layout impianto Vista B - Area 1 - scala 1:2000



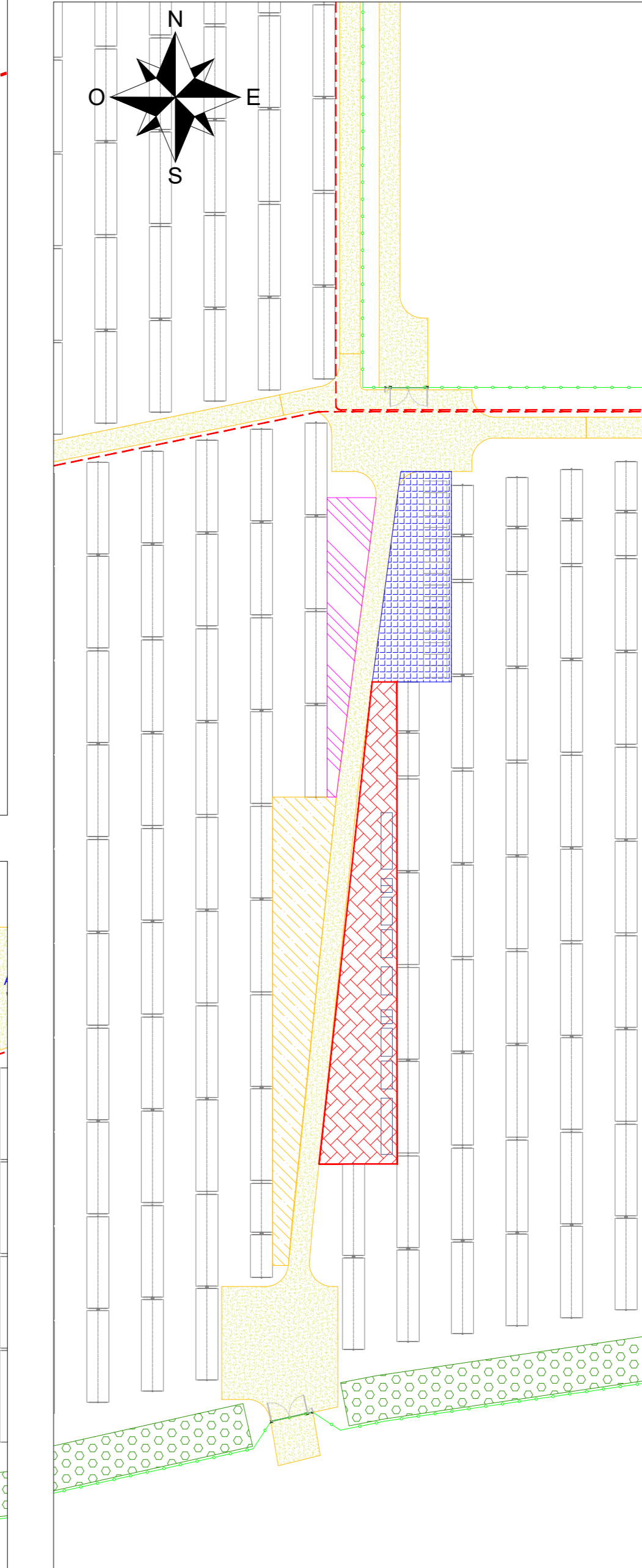
Layout impianto Vista C - Area 2 - scala 1:2000



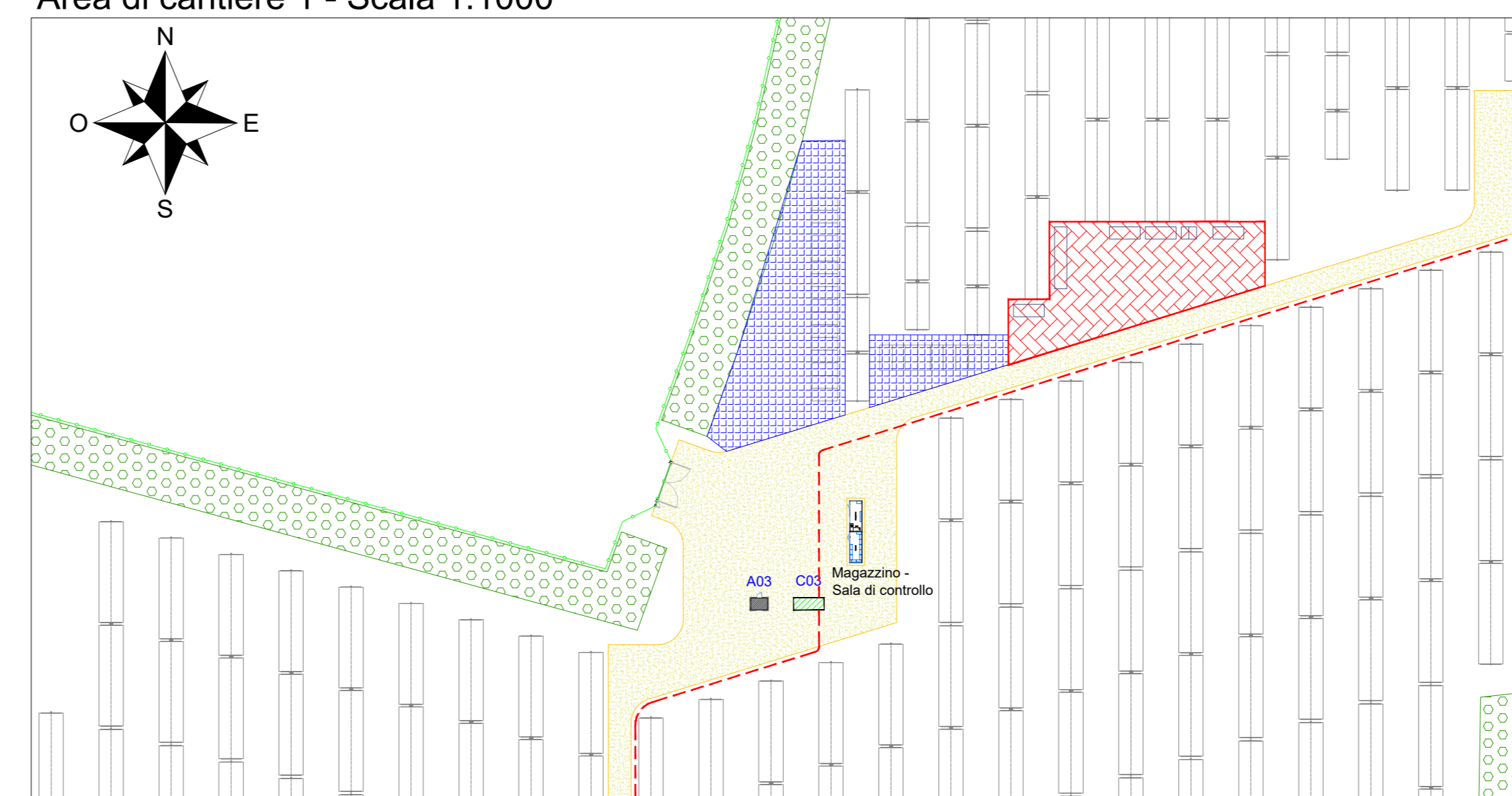
Area di cantiere 3 - Scala 1:1000



Area di cantiere 2 - Scala 1:1000



Area di cantiere 1 - Scala 1:1000



LEGENDA

- Recinzione impianto agro-fotovoltaico
- Fascia arborea perimetrale impianto agro-fotovoltaico
- Filari di mandorli nani o coltivazioni equivalenti
- Strade e piazzali impianto agro-fotovoltaico
- Cancelli di accesso impianto agro-fotovoltaico
- Struttura porta moduli fotovoltaici tipo A 30x2
- Struttura porta moduli fotovoltaici tipo B 15x2
- Power Station
- Cabina ausiliaria
- Magazzino/Sala controllo
- Cabina raccolta MT
- Ricovero/Deposito agricolo
- Cavidotto MT 30kV

LEGENDA AREE DI CANTIERE

- Aree Uffici/Spogliatoi/mense/WC mq 2930
- Aree parcheggio mq 2700
- Aree di stoccaggio provvisorio materiale da costruzione mq 10500
- Aree di deposito provvisorio materiale di risulta mq 8400

COMITENTE: Greendream1 S.r.l. STUDIO DI PROGETTAZIONE: SCM INGEGNERIA

wood.

Q	REV	DATA	DESCRIZIONE	DC	FP	AB
			EMESSO PER ITER AUTORIZZATIVO			

REVISIONS

IMPIANTO agro-fotovoltaico "Spiriti-Raso" da 79209,15 kWp (65000 kW in inmissione) ed opere connesse

Comuni di Ramacca e Belpasso (CT)

PROGETTO DEFINITIVO IMPIANTO AGRO-FOTVOLTAICO

Tav.17

Layout impianto agro-fotovoltaico con identificazione aree di stoccaggio - cantiere

SCALE: 1:10000, 1:2000, 1:1000

841x1300