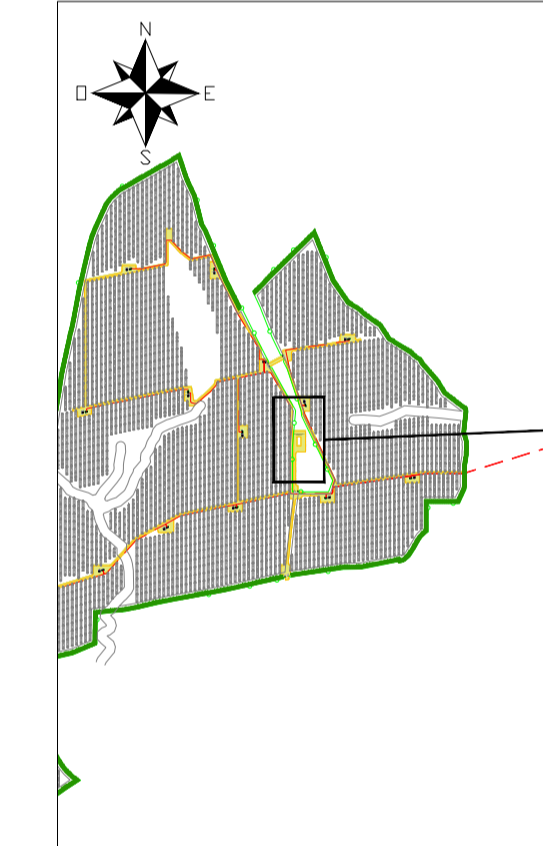
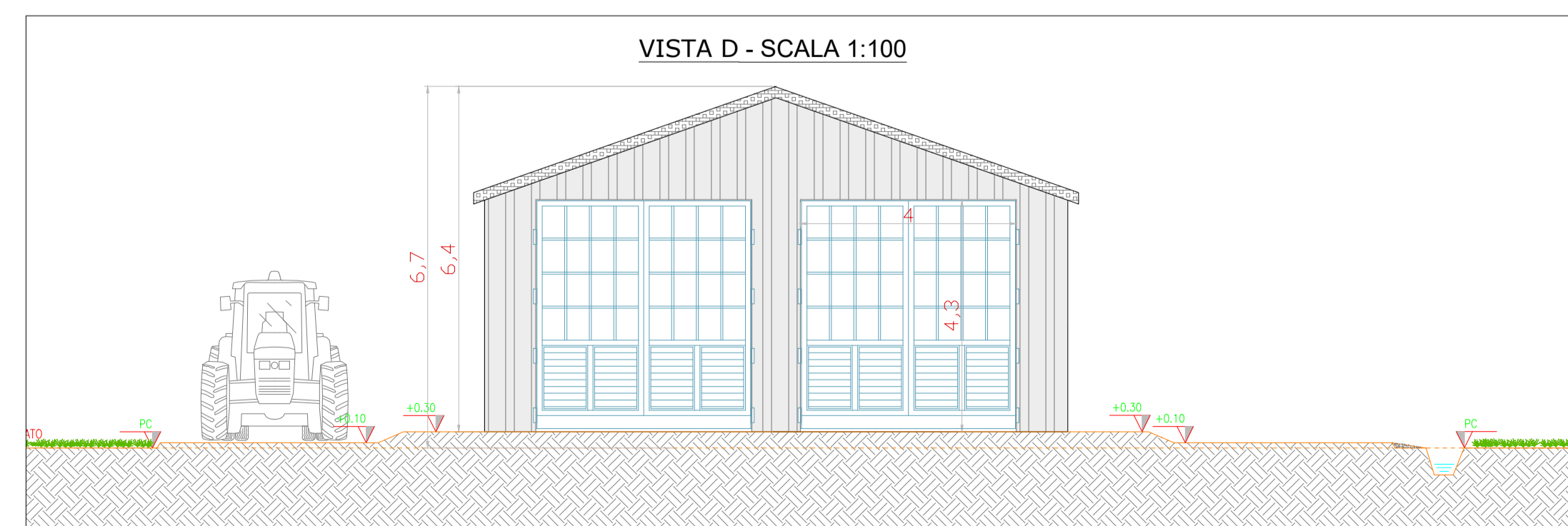
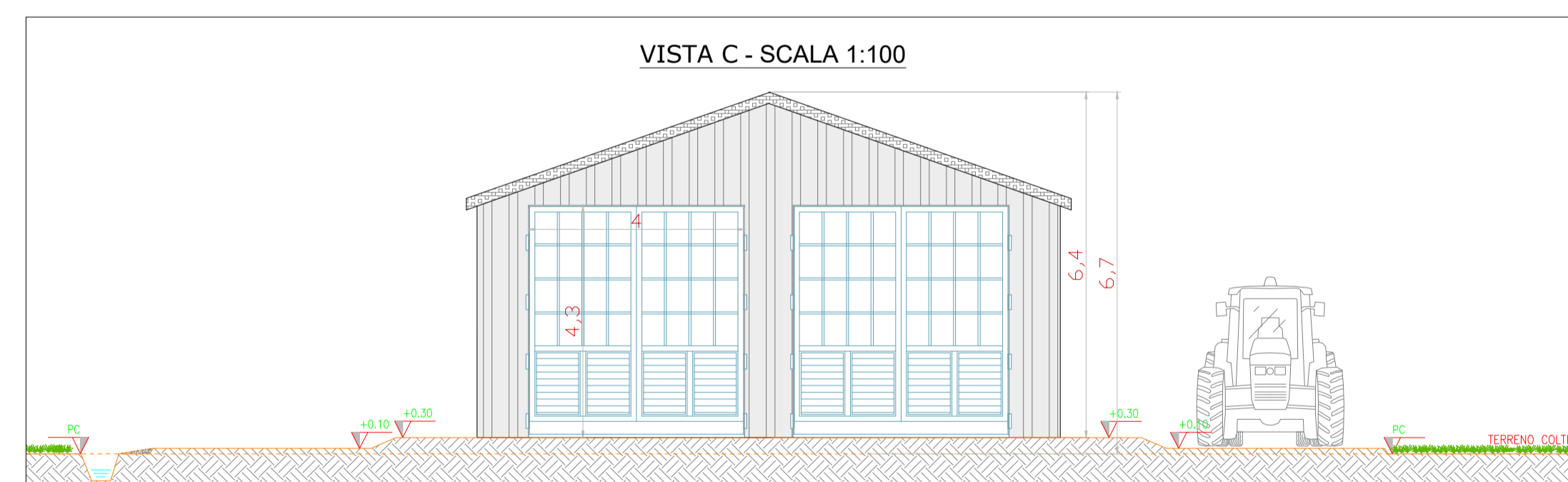
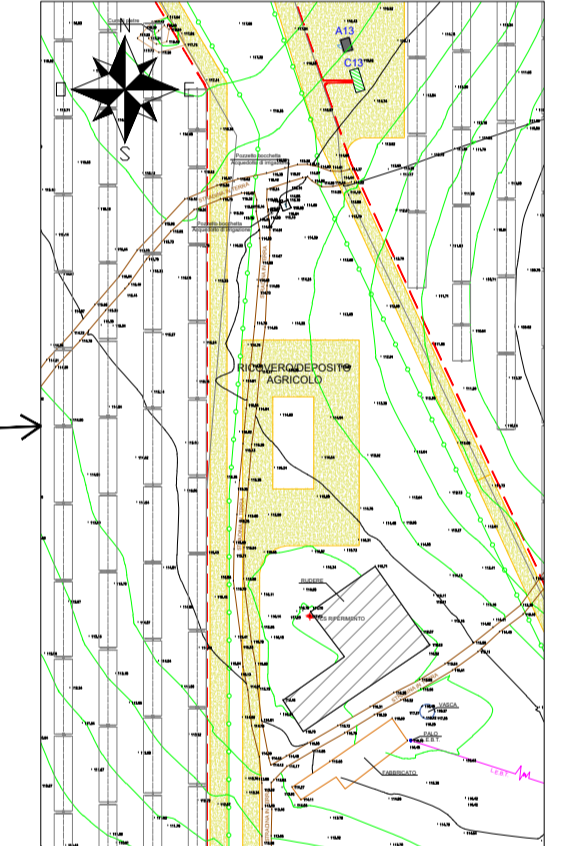


**INQUADRAMENTO GENERALE
SCALA 1:20000**



**PARTICOLARE EDIFICIO
SCALA 1:2000**



| | | | | | |
|--|--------|---|---|-----|------|
| COMMITTENTE Greendream1 S.r.l. wood. | | STUDIO DI PROGETTAZIONE SCM INGEGNERIA | | | |
| 0 | Lug-21 | EMESSO PER ITER AUTORIZZATIVO | DC | FP | AB |
| REV. | DATE | DESCRIPTION | BY | CHD | APP. |
| REVISIONS | | | | | |
| Impianto agro-fotovoltaico "Spiriti-Raso" da 79209,15 kWp (65000 kW in immissione) ed opere connesse Comuni di Ramacca e Belpasso (CT) PROGETTO DEFINITIVO IMPIANTO AGRO-FOTOVOLTAICO | | | APPROVED FOR CONSTRUCTION DWG. REV. DATE SIGNATURE ORDER N° SUPPLIER CONTRACT N° 0-BD-1010 A/B SUBPROJECT CODE: | | |
| OBJECT: Tav.23 Tipico edificio ricovero mezzi agricoli | | | THIS DWG. SUPERSEDED BY SCALE Varie THIS DWG. SUPERSEDES FMI DWG N° SHEET OF 0 REV. 0 A1 | | |
| Questo documento è di proprietà di Greendream1 S.r.l. e il detentore certifica che il documento è stato ricevuto legalmente. Ogni utilizzo, riproduzione o divulgazione del documento deve essere oggetto di specifica autorizzazione da parte di Greendream1 S.r.l. CAD FILE NAME: | | | | | |