

Greendream1 S.r.l.

**Impianto agro-fotovoltaico “Spiriti-Raso” da 79.209,15 kWp (65.000 kW in immissione), opere connesse ed infrastrutture indispensabili per la connessione alla Rete di Trasmissione Nazionale
Comuni di Ramacca e Belpasso (CT)**

Progetto Definitivo

All. C - Cronoprogramma Impianto agro-fotovoltaico ed opere di connessione



Professionista incaricato:

Ing. Daniele Cavallo – Ordine Ingegneri Prov. Brindisi n.1220

Rev. 0 - Luglio 2021

wood.

DESCRIZIONE DELLE ATTIVITA'

MESI

ATTIVITA'

ATTIVITA' ESECUTIVE

AVVIO LAVORI DI REALIZZAZIONE IMPIANTO

IMPIANTO AGRO-FOTOVOLTAICO E OPERE CONNESSIONE MT

INGEGNERIA ED ANALISI DI CAMPO

- Pull-out Test
- Progettazione esecutiva

PROCUREMENT

Moduli Fotovoltaici

- Material Requisition
- Inquiry Issue
- Quotation
- Tabulation
- P.O.
- Manufacturing
- Delivery

Power Stations e cabine

- Material Requisition
- Inquiry Issue
- Quotation
- Tabulation
- P.O.
- Vendor Drawings
- Manufacturing
- Delivery

Tracking systems

- Material Requisition
- Inquiry Issue
- Quotation
- Tabulation
- P.O.
- Vendor Drawings
- Manufacturing
- Delivery

Strutture metalliche

- Material Requisition
- Inquiry Issue
- Quotation
- Tabulation
- P.O.
- Manufacturing
- Delivery

Sistema Scada

- Material Requisition
- Inquiry Issue
- Quotation
- Tabulation
- P.O.
- Manufacturing
- Delivery

Cavi elettrici MT e BT, DC

- Material Requisition
- Inquiry Issue
- Quotation
- Tabulation
- P.O.
- Manufacturing
- Delivery

Sistema anti intrusione

- Material Requisition
- Inquiry Issue
- Quotation
- Tabulation
- P.O.
- Manufacturing
- Delivery

APPALTI

Appaltatore Civile

- Material Requisition
- Inquiry Issue
- Quotation
- Tabulation
- P.O.

Appaltatore Elettrico

- Material Requisition
- Inquiry Issue
- Quotation
- Tabulation
- P.O.

CONSTRUCTION

Area Impianto agro-fotovoltaico

- Accantieramento
- Preparazione aree
- Rimozione arbusti e rilocazione alberi presenti nell'area
- Realizzazione strade interne parco fotovoltaico
- Battitura pali di sostegno strutture
- Recinzione
- Montaggio strutture e tracking system
- Installazione moduli
- Completamento meccanico
- Preparazione basamenti per power stations e cabine
- Cavidotti per cavi DC, dati impianto FV, alimentazione tracking system, sistema videosorveglianza
- Posa rete di terra
- Installazione Power Stations e cabine
- Finitura Aree
- Posa Cavi DC interrati (inverter, string boxes)
- Posa cavi alimentazione tracking system
- Posa cavi dati
- Posa cavi sistema videosorveglianza
- Installazione sistema videosorveglianza
- Collegamento cavi
- Impianto disponibile per energizzazione

Dorsali di collegamento

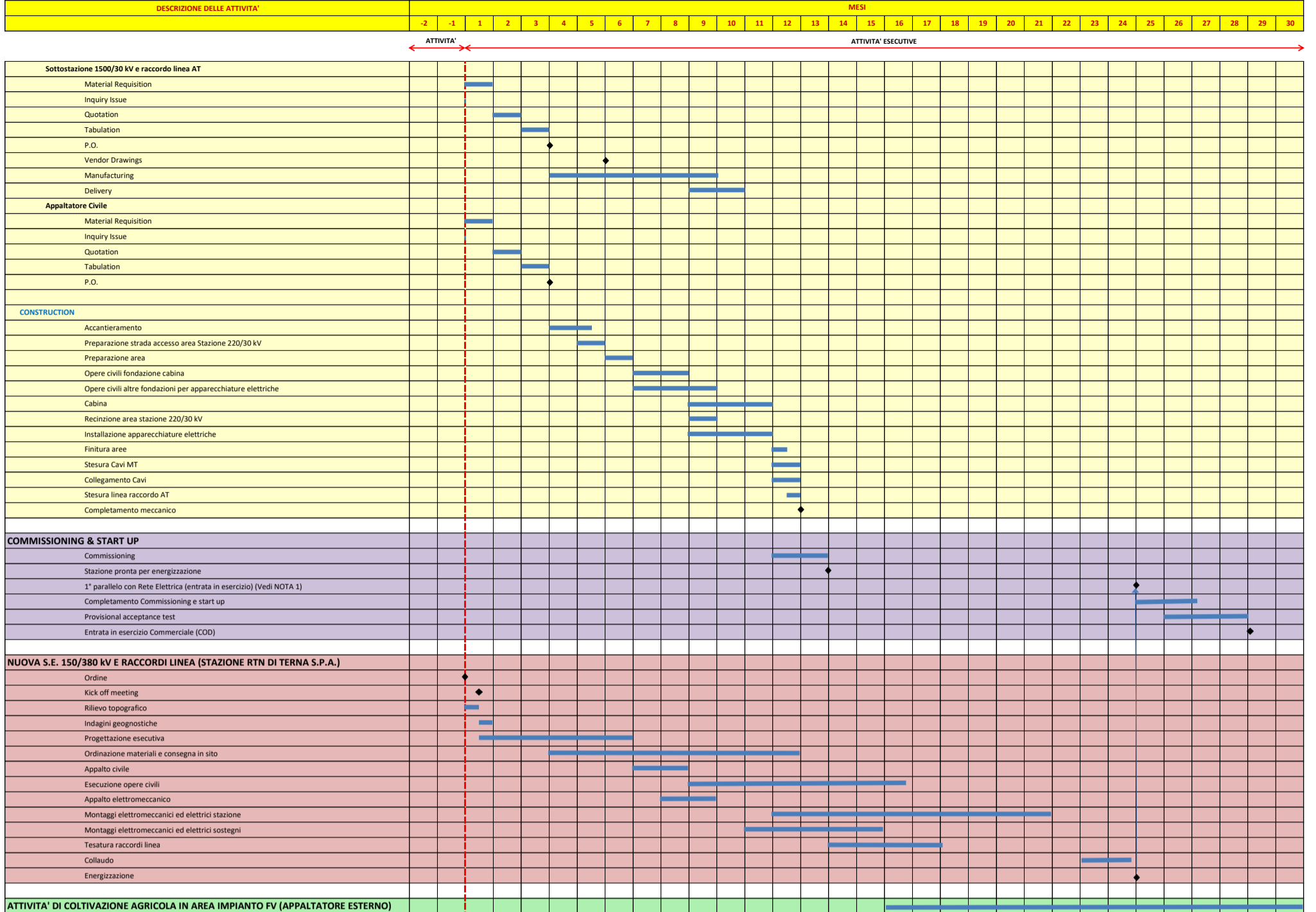
- Realizzazione scavi
- Posa cavi MT
- Collegamento cavi

IMPIANTO DI UTENZA (150/30 kV) E RACCORDO AEREO 380 kV

INGEGNERIA ED ANALISI DI CAMPO

- Sondaggi geognostici
- Rilievo topografico
- Progettazione esecutiva

APPALTI



NOTA:

(1) L'entrata in esercizio dell'impianto agro-fotovoltaico è prevista dopo 24 mesi dall'avvio dei lavori, avendo ipotizzato che le attività di realizzazione della nuova Stazione RTN a 380 inizino contestualmente alla realizzazione dell'impianto agro-fotovoltaico. Qualora la stazione RTN fosse completata prima, oppure fosse autorizzato un allaccio provvisorio, l'impianto potrebbe entrare in esercizio in anticipo. La schedula di dettaglio di realizzazione dell'impianto fotovoltaico potrà comunque subire variazioni, tenuto conto che i tempi di realizzazione dello stesso sono molto più brevi dei tempi di realizzazione delle opere di interconnessione.