



Progetto definitivo per la realizzazione di un parco eolico nei Comuni di Ascoli Satriano (FG) e Candela (FG) con opere di connessione nel Comune di Deliceto (FG)

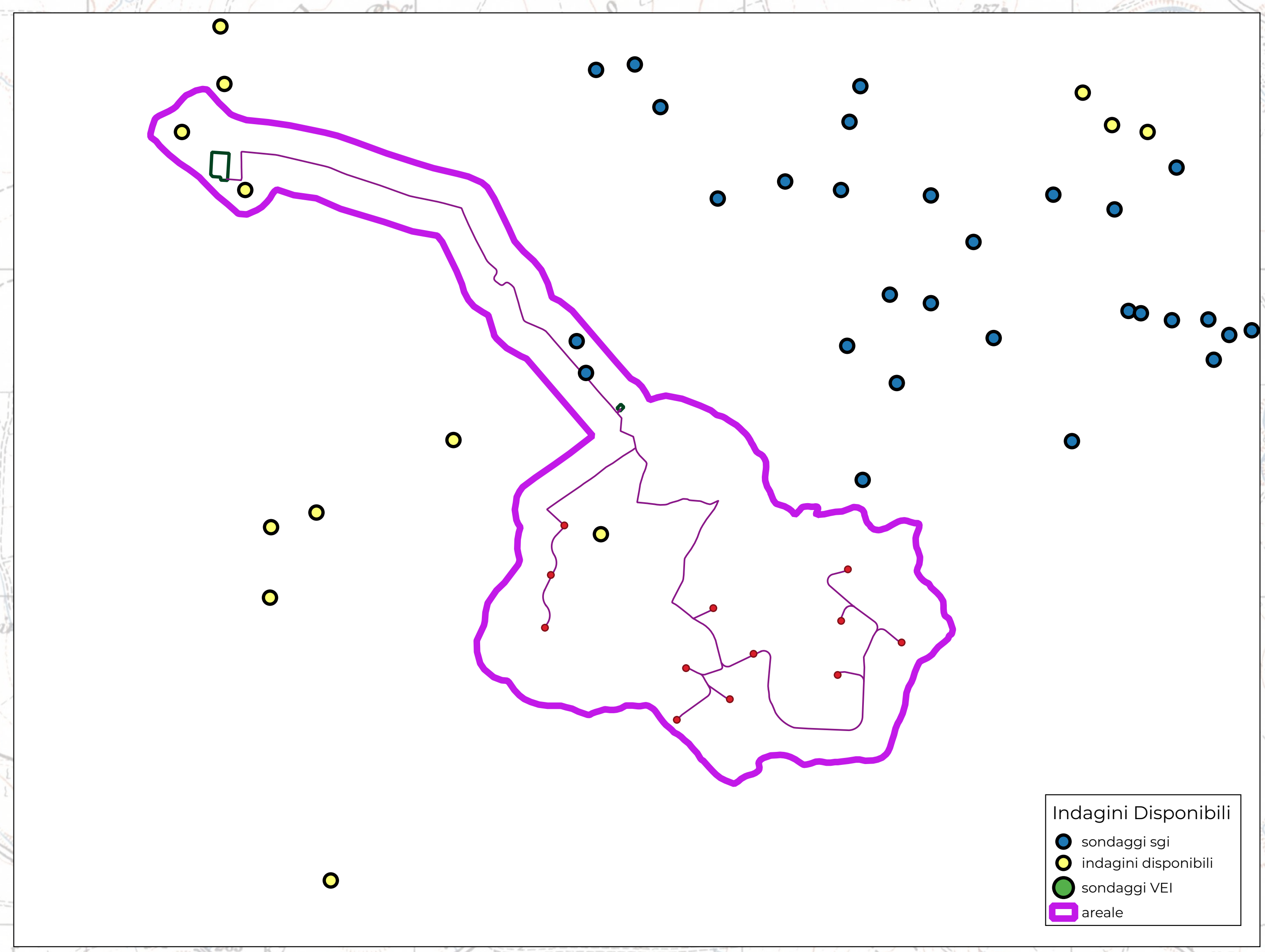
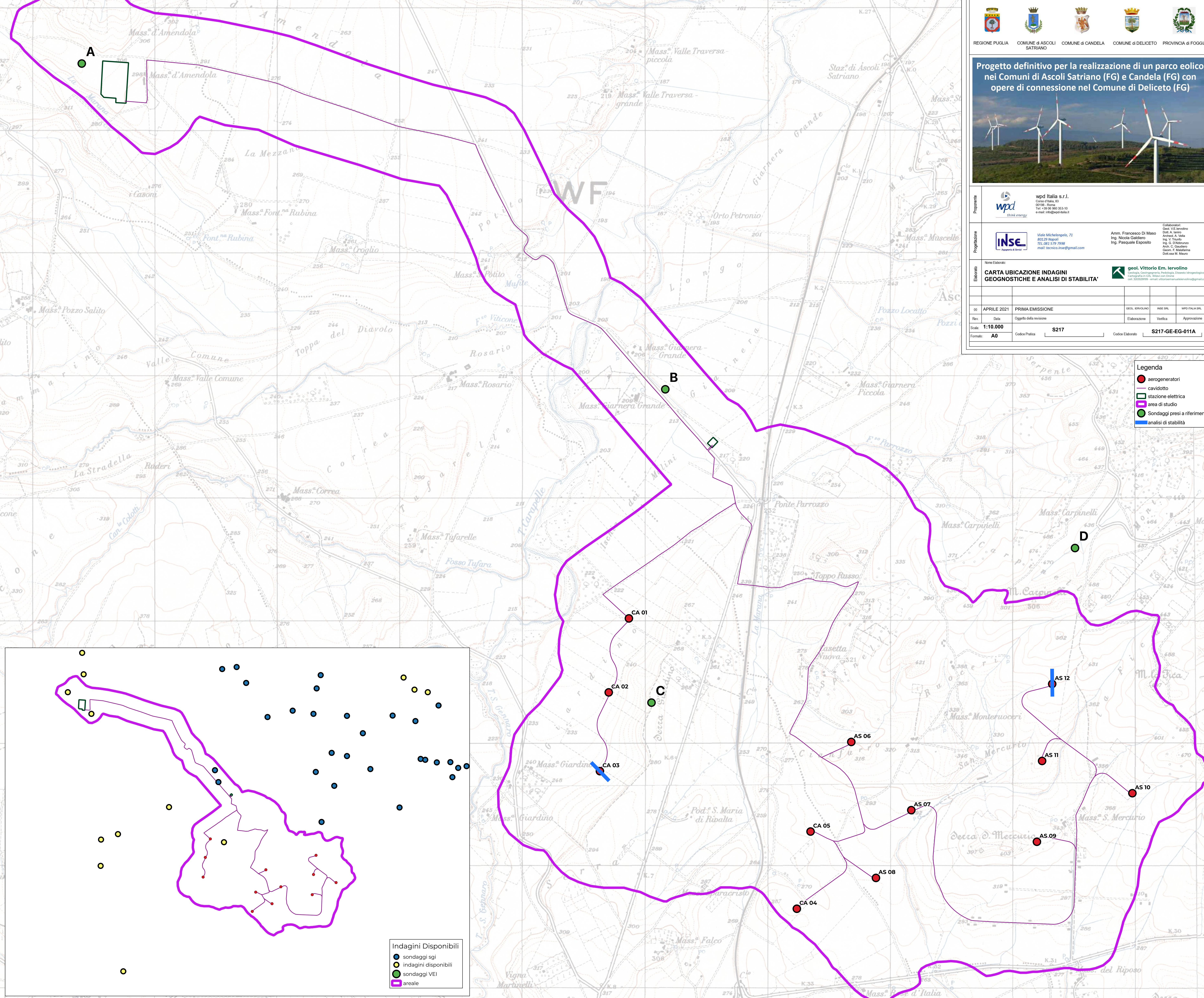
Proprietario: wpd Italia s.r.l.
 Corso Italia, 93
 00198 - Roma
 Tel. +39 06 800 363 10
 e-mail: info@wpd-italia.it

Progettazione: INSE
 Viale Michelangelo, 71
 00129 - Roma
 Tel. +39 06 579 7998
 e-mail: tecnico.inse@gmail.com

Nome Elaborato: CARTA UBICAZIONE INDAGINI GEOGNOSTICHE E ANALISI DI STABILITA'
Elaborato da: geol. Vittorio Em. Iervolino
 Corso S. Costantino, 100 - 00187 Roma (Tel. +39 06 47811111)
 Cartografia in GIS, Rilievi con Drone, CAD, BIM, GIS, etc. (v.iervolino@vite.com)

00	APRILE 2021	PRIMA EMISSIONE	GEOL. IERVOLINO	INSE SRL	WPD ITALIA SRL
Rev.	Data	Oggetto della revisione	Elaborazione	Verifica	Approvazione
Scale:	1:10.000	S217			
Formato:	A0	Codice Pratica	S217	Codice Elaborato	S217-GE-EG-011A

- Legenda**
- aerogeneratori
 - cavidotto
 - stazione elettrica
 - area di studio
 - Sondaggi presi a riferimento
 - analisi di stabilit 



- Indagini Disponibili**
- sondaggi sgi
 - sondaggi disponibili
 - sondaggi VEI
 - areale