

Progetto definitivo per la realizzazione di un parco eolico nei Comuni di Ascoli Satriano (FG) e Candela (FG) con opere di connessione nel Comune di Deliceto (FG)



Proprietario: **wpd Italia s.r.l.**
 Corso d'Italia, 83
 00196 - Roma
 Tel. +39 06 860 353 10
 e-mail: info@wpditalia.it

Progettazione: **INSE** - Ingegneria di Servizi
 Viale Michelangelo, 71
 80139 Napoli
 Tel. 081 579 7998
 mail: tecnico.inse@gmail.com

Nome Elaborato: **CARTA IDROGEOLOGICA**
 geol. Vittorio Em. Iervolino
 Cartografia in GIS, Rilievo con Drone
 Tel. 320330999 - email: vittorioem.iervolino@gmail.com

00	Aprile 2021	Prima Emissione	geol. Iervolino	Inse srl	WPD Italia srl
Riv.	Data	Oggetto della revisione	Elaborazione	Verifica	Approvazione
Scala:	1:10.000				
Formato:	A0	Codice Pratica:	S217	Codice Elaborato:	S217-GE-EG-06A

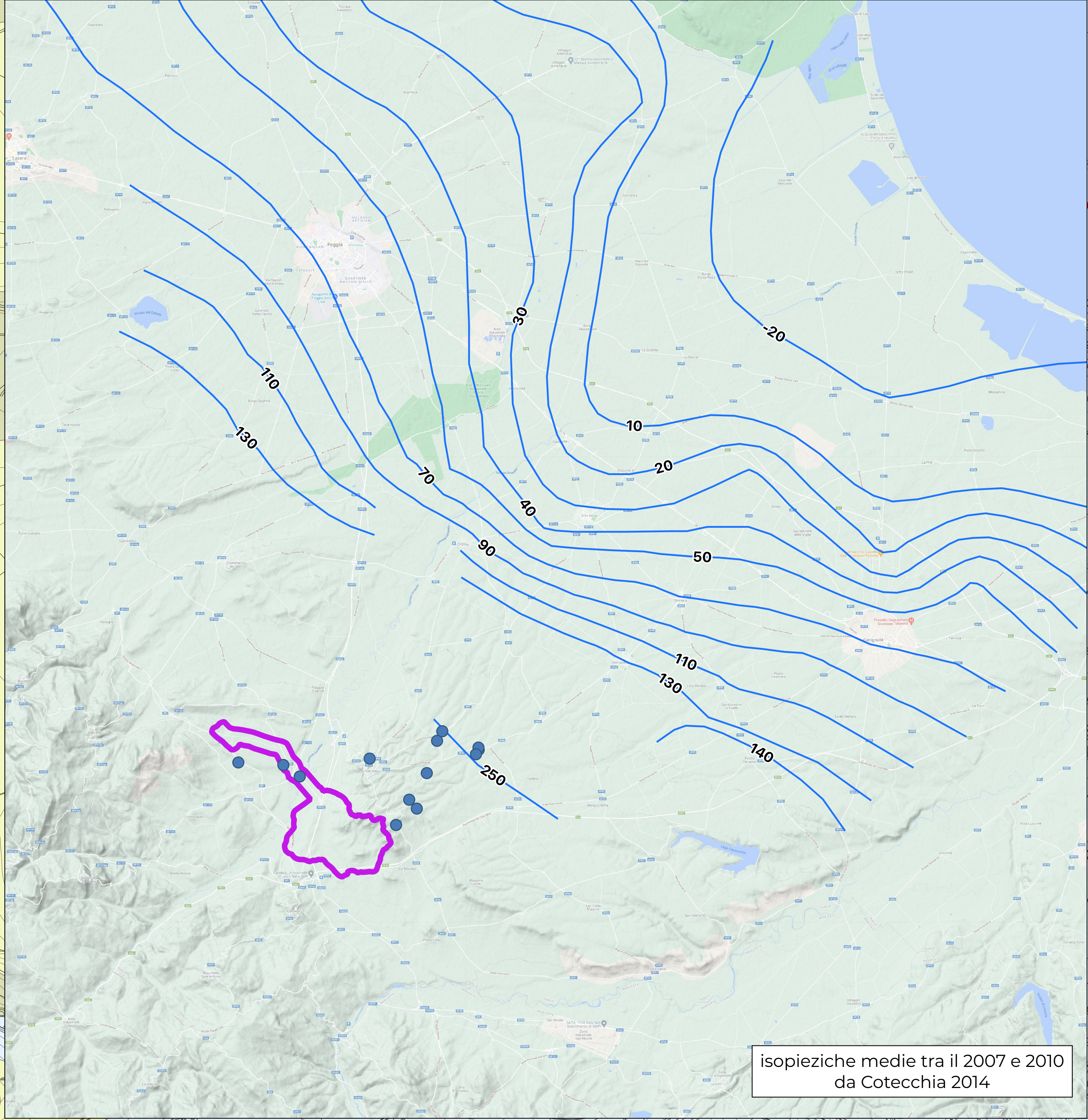
Legenda

- aerogeneratori
- cavidotto
- stazione elettrica
- area di studio

Idrogeologia

- **Complesso alluvionale-costiero**
 Depositi clastici prevalentemente incoerenti costituiti da tutte le frazioni granulometriche. Costituiscono acquiferi porosi, eterogenei ed anisotropi. Sono sede di falde idriche sotterranee che possono avere interscambi con i corpi idrici superficiali e/o con quelli sotterranei delle strutture idrogeologiche limitrofe.
 Tipo di Permeabilità: Porosità
 Grado di Permeabilità: Scarso - Medio
- **Complesso sabbioso - conglomeratico**
 Depositi clastici sabbioso-ghiaiosi da incoerenti a scarsamente cementati, ascrivibili alla fase regressiva del ciclo bradanic. Costituiscono anche acquiferi di buona trasmissività, ma in genere per il frazionamento della circolazione idrica sotterranea danno luogo a sorgenti di portata modesta.
 Tipo di Permeabilità: Porosità
 Grado di Permeabilità: Scarso - Medio
- **Complesso argilloso**
 Depositi costituiti da argille e argille silteose e sabbiose marine ascrivibili alla trasgressione che ha interessato esternamente la Fossa Bradanica. Costituiscono limiti di permeabilità, al contatto con depositi del complesso sabbioso - conglomeratico, al quale sono sottoposti stratigraficamente o con gli altri acquiferi ai quali essi sono giustapposti verticalmente e/o lateralmente.
 Tipo di Permeabilità: Porosità
 Grado di Permeabilità: Impermeabile
- **Complesso delle successioni arenaceo - calcareo - pelitiche**
 Successioni tonalidiche da distali a prossimali, costituite da alternanze ritmiche arenaceo-pelitiche, calcareo-pelitiche, conglomeratiche e calcareo-marnose. La presenza di intercalazioni pelitiche rende possibile la formazione di una modesta circolazione idrica sotterranea nelle coltri di alterazione superficiale.
 Tipo di Permeabilità: Porosità - Fessurazione
 Grado di Permeabilità: da Impermeabile a Medio

- faglia presunta
- idrografia
- sorgenti



isopieziche medie tra il 2007 e 2010 da Cotecchia 2014

