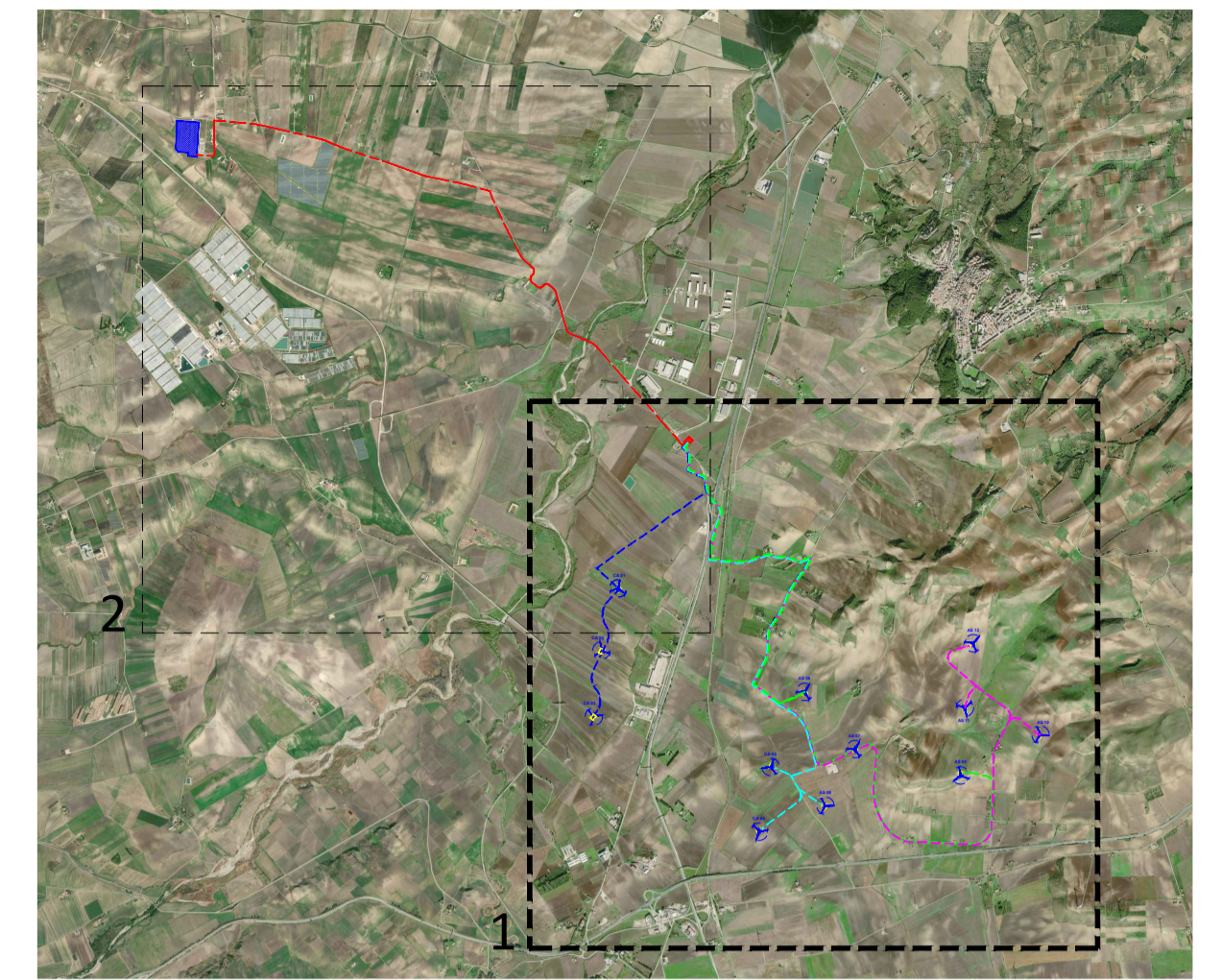


Quadro di unione



Legenda

	Aerogeneratore di progetto
	Cavidotto MT 30kV (CA01-CA02-CA03)
	Cavidotto MT 30kV (AS06-AS07-AS09)
	Cavidotto MT 30kV (CA04-CA05-AS08)
	Cavidotto MT 30kV (AS10-AS11-AS12)
	Cavidotto AT 150 kV
	Piazzola in fase di esercizio
	SSE di trasformazione - utenza 30/150kV
	Opere RTN - Stazione 150kV



Progetto definitivo per la realizzazione di un parco eolico nei Comuni di Ascoli Satriano (FG) e Candela (FG) con opere di connessione nel Comune di Deliceto (FG)



Proprietario: **wpd Daunia s.r.l.**  
 Corso d'Italia, 83  
 00198 - Roma  
 Tel: +39 06 960 353-10  
 e-mail: info@wpd-italia.it

Progettazione: **INSE**  
 Viale Michelangelo, 71  
 80129 Napoli  
 TEL.081 579 7998  
 mail: tecnico.inse@gmail.com

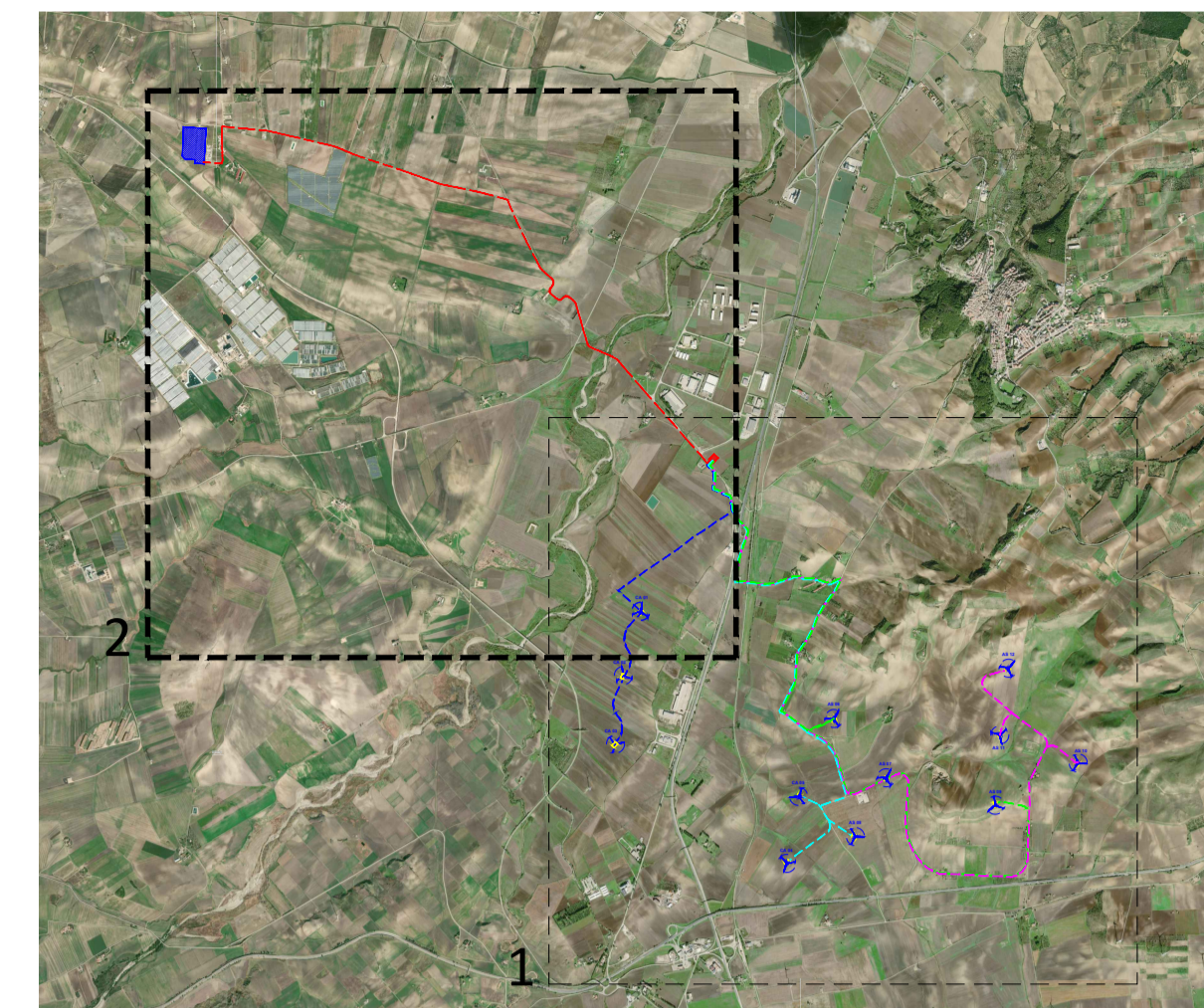
Collaboratori:  
 Dott. V.E. Iervolino  
 Dott. A. Ierino  
 Architet. A. Vella  
 Ing. V. Trunzio  
 Ing. G. Diabrunzo  
 Arch. C. Gaudio  
 Geom. F. Maddalena  
 Dott.ssa M. Mauro

Nome Elaborato: **INQUADRAMENTO OPERE SU ORTOFOTO - 1 di 2**

00	Aprile 2021	PRIMA EMISSIONE	INSE s.r.l.	INSE s.r.l.	wpd Daunia s.r.l.
Rev.	Data	Oggetto della revisione	Elaborazione	Verifica	Approvazione
Scala:	<b>1:10.000</b>				
Formato:	<b>A1</b>	Codice Pratica	<b>S217</b>	Codice Elaborato	<b>S217-EU-EG-06A</b>



Quadro di unione



Legenda

	Aerogeneratore di progetto
	Cavidotto MT 30kV (CA01-CA02-CA03)
	Cavidotto MT 30kV (AS06-AS07-AS09)
	Cavidotto MT 30kV (CA04-CA05-AS08)
	Cavidotto MT 30kV (AS10-AS11-AS12)
	Cavidotto AT 150 kV
	Piazzola in fase di esercizio
	SSE di trasformazione - utenza 30/150kV
	Opere RTN - Stazione 150kV



**Progetto definitivo per la realizzazione di un parco eolico nei Comuni di Ascoli Satriano (FG) e Candela (FG) con opere di connessione nel Comune di Deliceto (FG)**



**Proprietario:** wpd Daunia s.r.l.  
 Corso d'Italia, 83  
 00198 - Roma  
 Tel: +39 06 960 353-10  
 e-mail: info@wpd-italia.it

**Progettazione:** INSE s.r.l.  
 Viale Michelangelo, 71  
 80129 Napoli  
 TEL.081 579 7998  
 mail: tecnico.inse@gmail.com

**Collaboratori:**  
 Dott. A. Ierovollo  
 Arch. A. Vella  
 Ing. G. Diabrunzo  
 Arch. C. Claudio  
 Geom. F. Maddalena  
 Dott.ssa M. Mauro

**Amministratore:**  
 Amm. Francesco Di Maso  
 Ing. Nicola Galdero  
 Ing. Pasquale Esposito

Nome Elaborato: **INQUADRAMENTO OPERE SU ORTOFOTO - 2 di 2**

00	Aprile 2021	PRIMA EMISSIONE	INSE s.r.l.	INSE s.r.l.	wpd Daunia s.r.l
Rev.	Data	Oggetto della revisione	Elaborazione	Verifica	Approvazione
Scala:	<b>1:10.000</b>				
Formato:	<b>A1</b>	Codice Pratica <b>S217</b>	Codice Elaborato <b>S217-EU-EG-06A</b>		