

COMMITTENTE:



PROGETTAZIONE:



DIRETTRICE FERROVIARIA MESSINA – CATANIA – PALERMO

NUOVO COLLEGAMENTO PALERMO – CATANIA

PROJECT ENGINEERING E PROGETTI NO CAPTIVE E MASS TRANSIT

PROGETTO DEFINITIVO

TRATTA CALTANISSETTA XIRBI – NUOVA ENNA (Lotto 4a)

Aspetti patrimoniali delle nuove viabilità

SCALA:

-

COMMESSA LOTTO FASE ENTE TIPO DOC. OPERA/DISCIPLINA PROGR. REV.

RS3U 40 D 05 RG NV0000 001 A

Rev.	Descrizione	Redatto	Data	Verificato	Data	Approvato	Data	Autorizzato Data
A	Emissione per CdS	E. Altopiano U.O. Specialistica	Sett. 2021	A. Barreca U.O. Specialistica	Sett. 2021	A. Barreca	Sett. 2021	Sett. 2021

ITALFERR
dott. Ing. Danilo LUBOVIC
Ordine Ingegneri di ROMA
n° 18319

File: RS3U40D05RGNV0000001A.doc

n. Elab.: 05_4



DIRETTRICE FERROVIARIA MESSINA – CATANIA – PALERMO
NUOVO COLLEGAMENTO PALERMO – CATANIA

PROGETTO DEFINITIVO


TRATTA CALTANISSETTA XIRBI – NUOVA ENNA (Lotto 4a)

Aspetti patrimoniali delle nuove viabilità

COMMESSA	LOTTO	CODIFICA	DOCUMENTO	REV.	FOGLIO
RS3U	40	D 05 RG	NV 00 00 001	A	2 di 27

INDICE

1	PREMESSA.....	3
2	TABELLA VIABILITÀ.....	4
3	SCHEDE VIABILITA'	6

	DIRETTRICE FERROVIARIA MESSINA – CATANIA – PALERMO NUOVO COLLEGAMENTO PALERMO – CATANIA					
	PROGETTO DEFINITIVO TRATTA CALTANISSETTA XIRBI – NUOVA ENNA (Lotto 4a)					
Aspetti patrimoniali delle nuove viabilità	COMMESSA	LOTTO	CODIFICA	DOCUMENTO	REV.	FOGLIO
	RS3U	40	D 05 RG	NV 00 00 001	A	3 di 27

1 PREMESSA

Il progetto della tratta “Lotto 4a: *Caltanissetta Xirbi - Nuova Enna*” comprende anche la realizzazione di numerosi interventi di viabilità previsti, essenzialmente, per risolvere le interferenze delle viabilità esistenti con le opere che costituiscono la nuova infrastruttura ferroviaria e per dare accessibilità alle pertinenze ferroviarie e stazioni/impianti.

Tali opere, benché realizzate da RFI nell’ambito dell’investimento ferroviario, una volta completate sono destinate ad essere cedute a soggetti terzi tranne quelle destinate ad esclusivo utilizzo di Ferrovie.

Scopo del presente documento è pertanto quello di formulare una proposta di attribuzione dei nuovi assetti patrimoniali delle citate opere stradali.

A tal fine nel seguito viene riportata una tabella di riepilogo con l’elenco delle viabilità, il comune su cui ricadono, la categoria della strada, l’attuale proprietà (quando pertinente) ed una proposta, concordata con la Committenza, per la futura attribuzione patrimoniale. Chiaramente, nel caso di interventi di modifica di viabilità esistenti, la proposta tende a mantenere l’attuale soggetto proprietario.

Per maggiori dettagli progettuali si rimanda agli elaborati specialistici di progetto.

Relativamente all’assegnazione patrimoniale della viabilità/opera nelle tabelle e schemi grafici riportati nel seguito è adottata la seguente legenda dei colori:

Anas
Provincia
Comune
Privata
Ferrovie

2 TABELLA VIABILITÀ

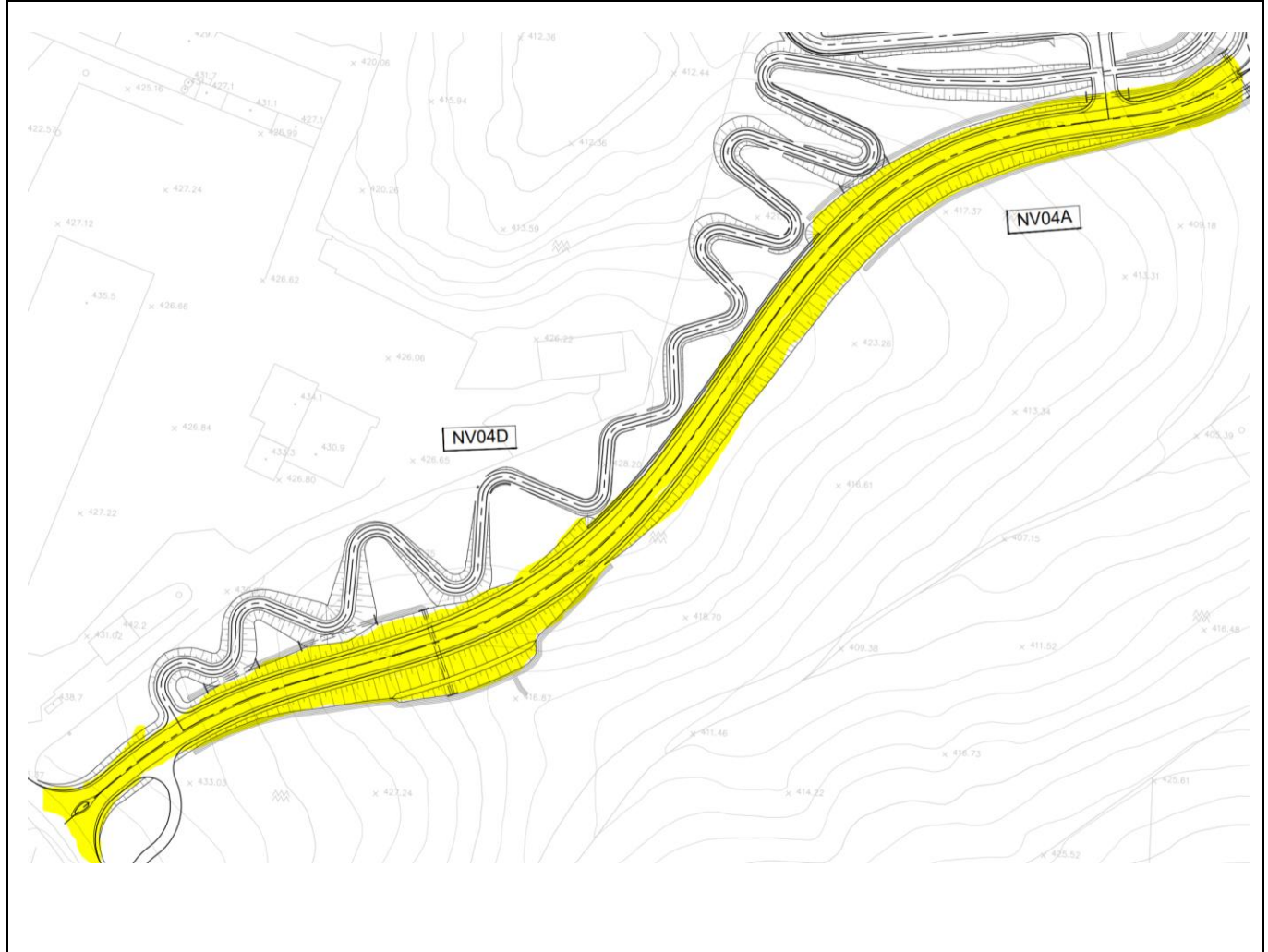
	WBS	DESCRIZIONE INTERVENTO	COMUNE	CATEGORIA STRADALE	Proprietà attuale	Proprietà futura	Sviluppo (m)
1	NV04A	Nuova viabilità - Accesso alla stazione di Caltanissetta Xirbi SUD	Caltanissetta (CL)	F1 - Extraurbana locale	-	Comune di Caltanissetta	540
2	NV04B	Nuova viabilità - Accesso alla stazione di Caltanissetta Xirbi SUD	Caltanissetta (CL)	F1 - Extraurbana locale	Comune di Caltanissetta	Comune di Caltanissetta	360
3	NV04C	Nuova rotonda	Caltanissetta (CL)	Rotonda	-	Comune di Caltanissetta	95
4	NV04D	Nuovo percorso ciclopedonale	Caltanissetta (CL)	Ciclopedonale	-	Comune di Caltanissetta	790
5	NV04E	Adeguamento viabilità esistente - Accesso all'area di stoccaggio e innesto su NV04	Caltanissetta (CL)	Strada locale a destinazione particolare	Comune di Caltanissetta	Ferrovie	451
6	NV05A	Adeguamento viabilità esistente S.P. 15 - Accesso alla stazione di Caltanissetta Xirbi NORD	Caltanissetta (CL)	F1 - Extraurbana locale	Provincia di Caltanissetta	Provincia di Caltanissetta	350
7	NV05B	Adeguamento viabilità esistente S.S. 122 bis - Accesso alla stazione di Caltanissetta Xirbi NORD	Caltanissetta (CL)	C2 - Extraurbana secondaria	Anas	Anas	98
8	NV05C	Adeguamento viabilità esistente S.S. 122 bis - Accesso alla stazione di Caltanissetta Xirbi NORD	Caltanissetta (CL)	C2 - Extraurbana secondaria	Anas	Anas	93
9	NV05D	Nuova Rotonda	Caltanissetta (CL)	Rotonda	Anas	Anas	141
10	NV05E	Ripristino viabilità esistente - Interpodereale	Caltanissetta (CL)	Strada locale a destinazione particolare	Privata	Privata	1430
11	NV01	Adeguamento viabilità esistente - Accesso contrada	Caltanissetta (CL)	Strada locale a destinazione particolare	Comune di Caltanissetta	Comune di Caltanissetta	430
12	NV06	Adeguamento viabilità esistente SP122 ex SR2 - Accesso contrada	Caltanissetta (CL)	Strada locale a destinazione particolare	Provincia Caltanissetta	Provincia Caltanissetta	230
13	NV02	Adeguamento viabilità esistente - Interpodereale	Villarosa (EN)	Strada locale a destinazione particolare	Privata	Ferrovie	450
14	NV90	Viabilità di accesso al piazzale di soccorso - Galleria Montestretto (lato PA)	Caltanissetta (CL)	Strada locale a destinazione particolare	-	Ferrovie	220

15	NV91	Viabilità di accesso alle uscite di emergenza - Galleria Montestretto	Caltanissetta (CL)	Strada locale a destinazione particolare	-	Ferrovie	150
16	NV93	Viabilità di accesso al piazzale di soccorso - Galleria Montestretto (lato CT)	Caltanissetta (CL)	Strada locale a destinazione particolare	-	Ferrovie	240
17	NV94	Viabilità di accesso al piazzale di soccorso da - S.S. 626 - Galleria Salso (lato PA)	Enna (EN)	Strada locale a destinazione particolare	-	Ferrovie	415
18	NV95	Viabilità di accesso al piazzale di soccorso - Galleria Salso (lato CT)	Villarosa (EN)	Strada locale a destinazione particolare	Privata	Ferrovie	160
19	NV96	Viabilità di accesso al piazzale di soccorso da S.S.626 - Galleria Salso (lato CT)	Enna (EN)	Strada locale a destinazione particolare	-	Ferrovie	140
20	NV97	Viabilità di accesso al piazzale di soccorso da S.S.626 - Galleria Trinacria (lato PA)	Enna (EN)	F1 - Extraurbana principale	-	Ferrovie	970
21	NV98	Viabilità di accesso al Piazzale PM Villarosa da S.S. 626	Enna (EN)	Strada locale a destinazione particolare	-	Ferrovie	450

Per ognuna delle suddette viabilità viene anche allegata una scheda corredata da uno stralcio planimetrico dove viene evidenziato graficamente il tratto interessato dall'assetto patrimoniale proposto, rimandando per maggiori dettagli agli elaborati specifici facenti parte integrante del PD.

3 SCHEDE VIABILITA'

WBS:	NV04A	Comune:	Caltanissetta (CL)
Descrizione intervento:	Nuova viabilità - Accesso alla stazione di Caltanissetta Xirbi SUD	Proprietà attuale:	-
Sviluppo asse (m):	540	Proprietà futura:	Comune di Caltanissetta





DIRETTRICE FERROVIARIA MESSINA – CATANIA – PALERMO
 NUOVO COLLEGAMENTO PALERMO – CATANIA

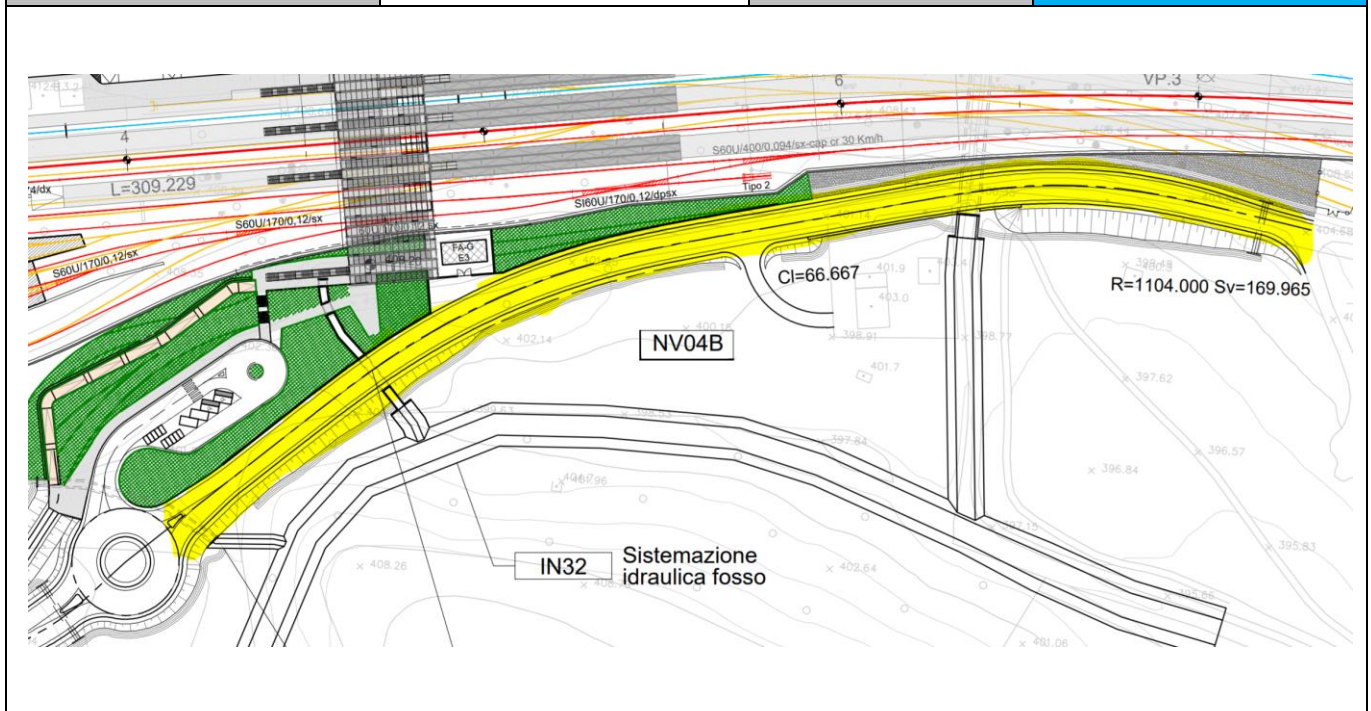
PROGETTO DEFINITIVO

TRATTA CALTANISSETTA XIRBI – NUOVA ENNA (Lotto 4a)

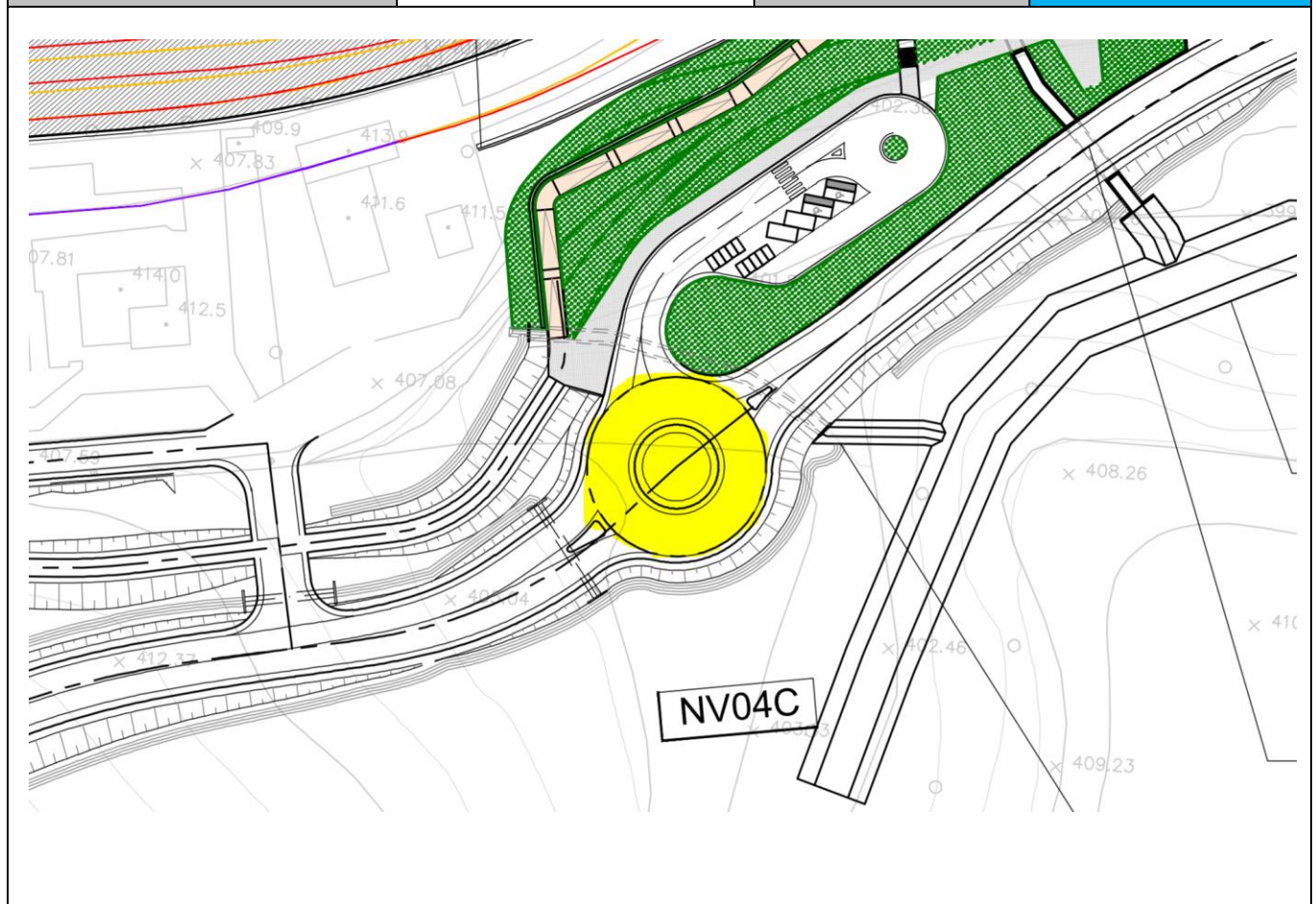
Aspetti patrimoniali delle nuove viabilità

COMMESSA	LOTTO	CODIFICA	DOCUMENTO	REV.	FOGLIO
RS3U	40	D 05 RG	NV 00 00 001	A	7 di 27

WBS:	NV04B	Comune:	Caltanissetta (CL)
Descrizione intervento:	Nuova viabilità - Accesso alla stazione di Caltanissetta Xirbi SUD	Proprietà attuale:	Comune di Caltanissetta
Sviluppo asse (m):	360	Proprietà futura:	Comune di Caltanissetta



WBS:	NV04C	Comune:	Caltanissetta (CL)
Descrizione intervento:	Nuova rotatoria	Proprietà attuale:	-
Sviluppo asse (m):	95	Proprietà futura:	Comune di Caltanissetta





DIRETTRICE FERROVIARIA MESSINA – CATANIA – PALERMO
NUOVO COLLEGAMENTO PALERMO – CATANIA

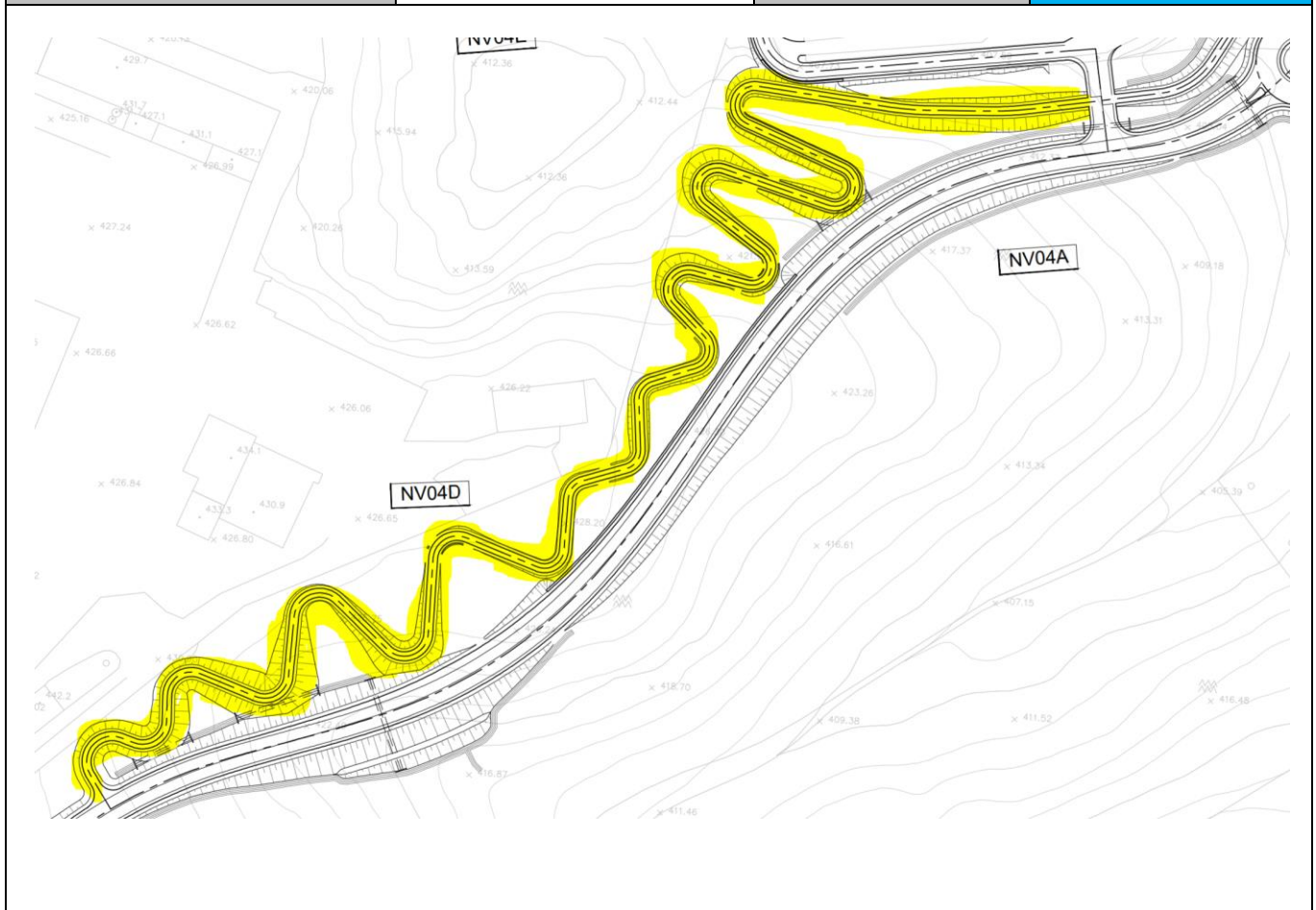
PROGETTO DEFINITIVO

TRATTA CALTANISSETTA XIRBI – NUOVA ENNA (Lotto 4a)

Aspetti patrimoniali delle nuove viabilità

COMMESSA	LOTTO	CODIFICA	DOCUMENTO	REV.	FOGLIO
RS3U	40	D 05 RG	NV 00 00 001	A	9 di 27

WBS:	NV04D	Comune:	Caltanissetta (CL)
Descrizione intervento:	Nuovo percorso ciclopedonale	Proprietà attuale:	-
Sviluppo asse (m):	790	Proprietà futura:	Comune di Caltanissetta





DIRETTRICE FERROVIARIA MESSINA – CATANIA – PALERMO
NUOVO COLLEGAMENTO PALERMO – CATANIA

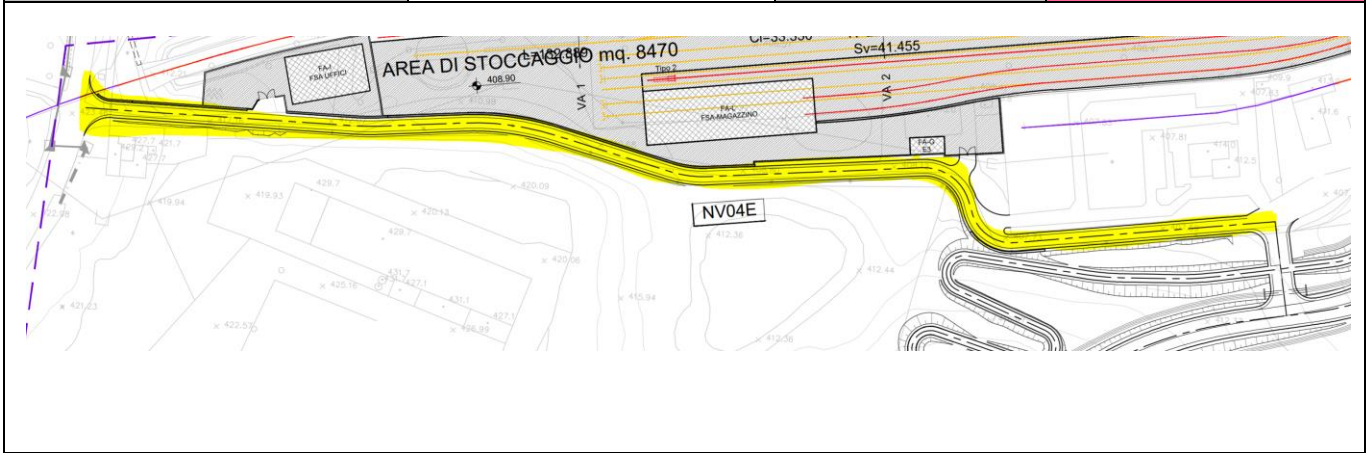
PROGETTO DEFINITIVO

TRATTA CALTANISSETTA XIRBI – NUOVA ENNA (Lotto 4a)

Aspetti patrimoniali delle nuove viabilità

COMMESSA	LOTTO	CODIFICA	DOCUMENTO	REV.	FOGLIO
RS3U	40	D 05 RG	NV 00 00 001	A	10 di 27

WBS:	NV04E	Comune:	Caltanissetta (CL)
Descrizione intervento:	Adeguamento viabilità esistente - Accesso all'area di stoccaggio e innesto su NV04	Proprietà attuale:	Comune di Caltanissetta
Sviluppo asse (m):	451	Proprietà futura:	Ferrovie





DIRETTRICE FERROVIARIA MESSINA – CATANIA – PALERMO
 NUOVO COLLEGAMENTO PALERMO – CATANIA

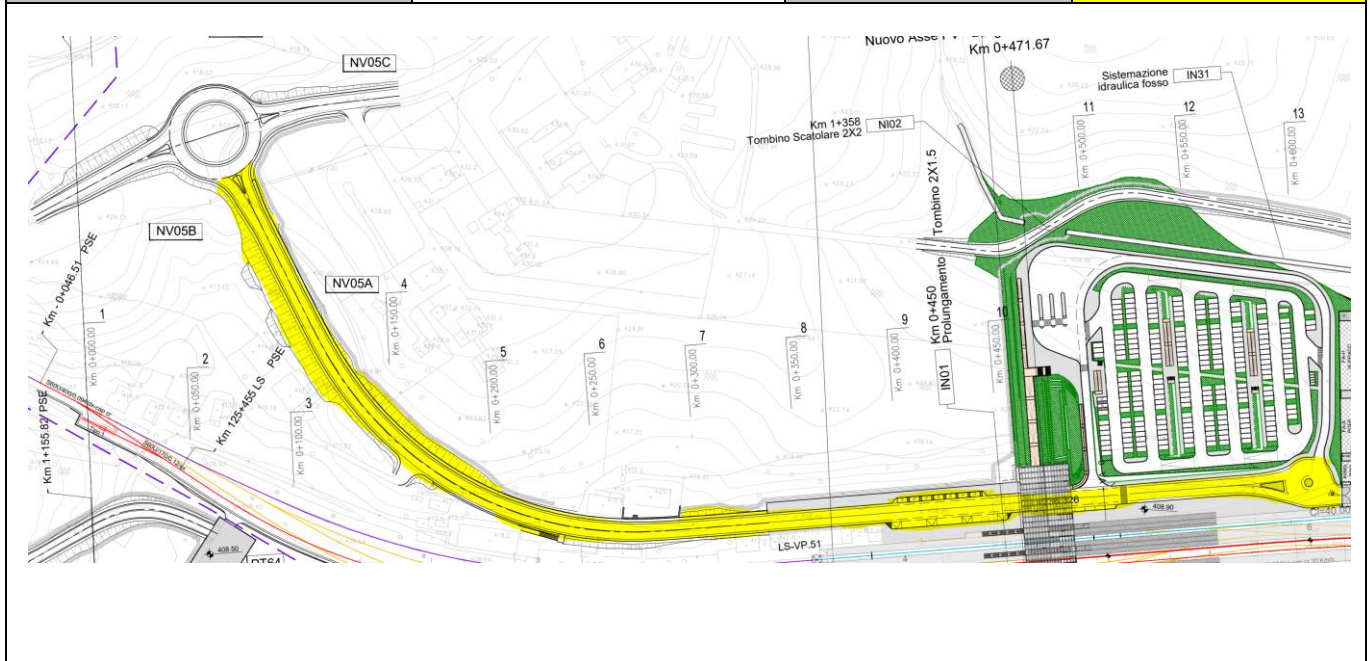
PROGETTO DEFINITIVO

TRATTA CALTANISSETTA XIRBI – NUOVA ENNA (Lotto 4a)

Aspetti patrimoniali delle nuove viabilità

COMMESSA	LOTTO	CODIFICA	DOCUMENTO	REV.	FOGLIO
RS3U	40	D 05 RG	NV 00 00 001	A	11 di 27

WBS:	NV05A	Comune:	Caltanissetta (CL)
Descrizione intervento:	Adeguamento viabilità esistente S.P. 15 - Accesso alla stazione di Caltanissetta Xirbi NORD	Proprietà attuale:	Provincia di Caltanissetta
Sviluppo asse (m):	350	Proprietà futura:	Provincia di Caltanissetta





DIRETTRICE FERROVIARIA MESSINA – CATANIA – PALERMO
 NUOVO COLLEGAMENTO PALERMO – CATANIA

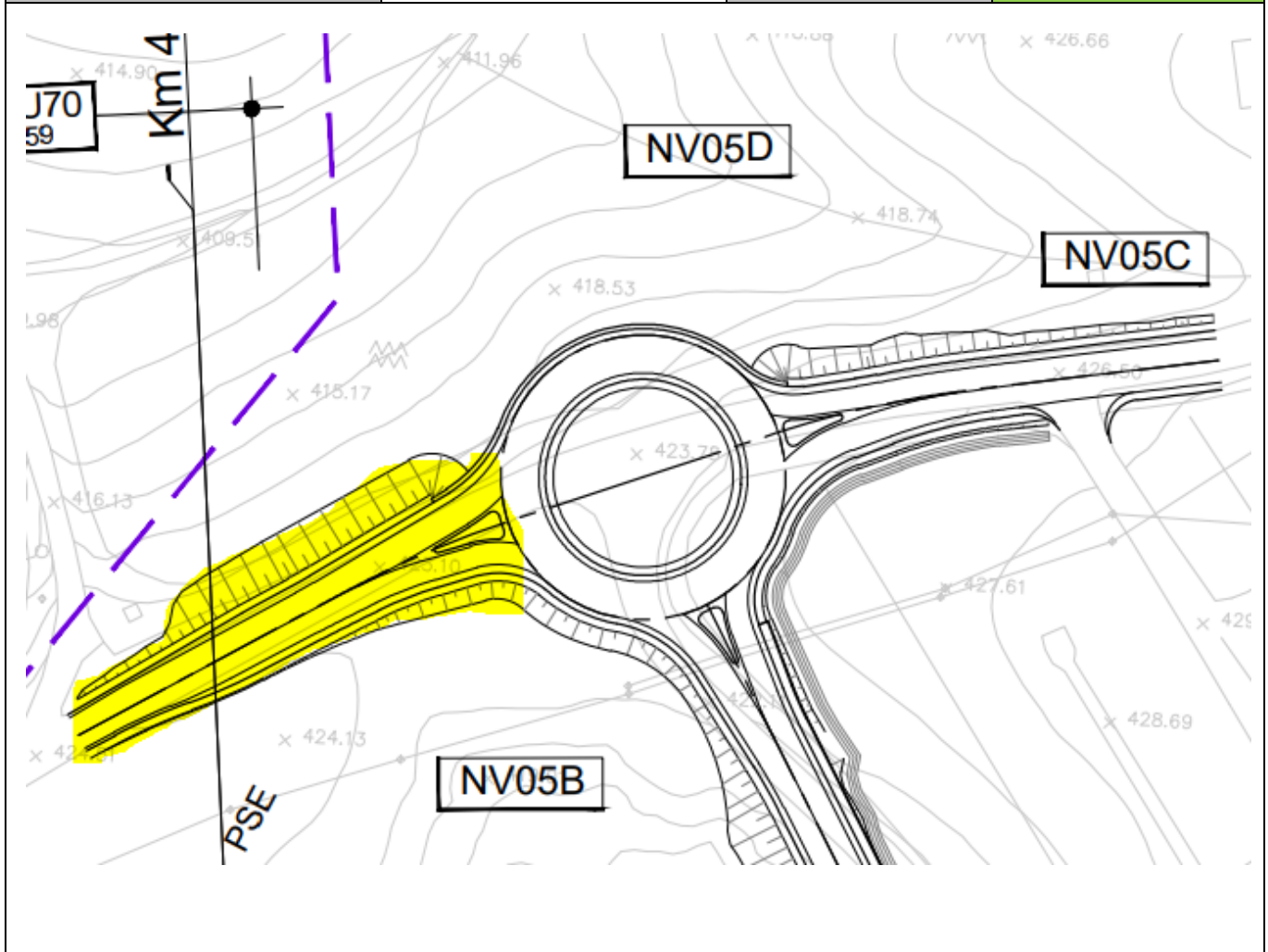
PROGETTO DEFINITIVO

TRATTA CALTANISSETTA XIRBI – NUOVA ENNA (Lotto 4a)

Aspetti patrimoniali delle nuove viabilità

COMMESSA	LOTTO	CODIFICA	DOCUMENTO	REV.	FOGLIO
RS3U	40	D 05 RG	NV 00 00 001	A	12 di 27

WBS:	NV05B	Comune:	Caltanissetta (CL)
Descrizione intervento:	Adeguamento viabilità esistente S.S. 122 bis - Accesso alla stazione di Caltanissetta Xirbi NORD	Proprietà attuale:	Anas
Sviluppo asse (m):	98	Proprietà futura:	Anas





DIRETTRICE FERROVIARIA MESSINA – CATANIA – PALERMO
NUOVO COLLEGAMENTO PALERMO – CATANIA

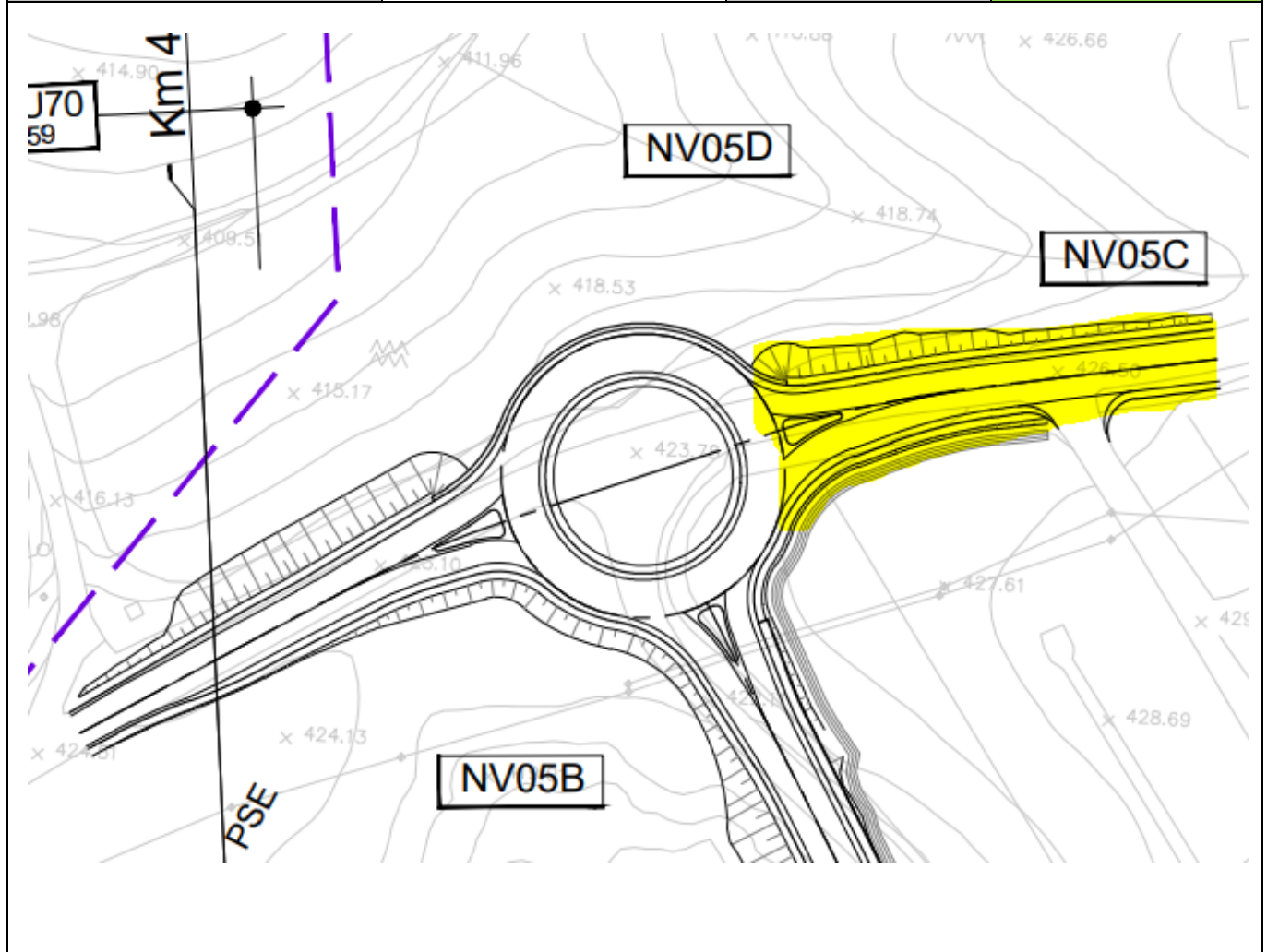
PROGETTO DEFINITIVO

TRATTA CALTANISSETTA XIRBI – NUOVA ENNA (Lotto 4a)

Aspetti patrimoniali delle nuove viabilità

COMMESSA	LOTTO	CODIFICA	DOCUMENTO	REV.	FOGLIO
RS3U	40	D 05 RG	NV 00 00 001	A	13 di 27

WBS:	NV05C	Comune:	Caltanissetta (CL)
Descrizione intervento:	Adeguamento viabilità esistente S.S. 122 bis - Accesso alla stazione di Caltanissetta Xirbi NORD	Proprietà attuale:	Anas
Sviluppo asse (m):	93	Proprietà futura:	Anas





DIRETTRICE FERROVIARIA MESSINA – CATANIA – PALERMO
NUOVO COLLEGAMENTO PALERMO – CATANIA

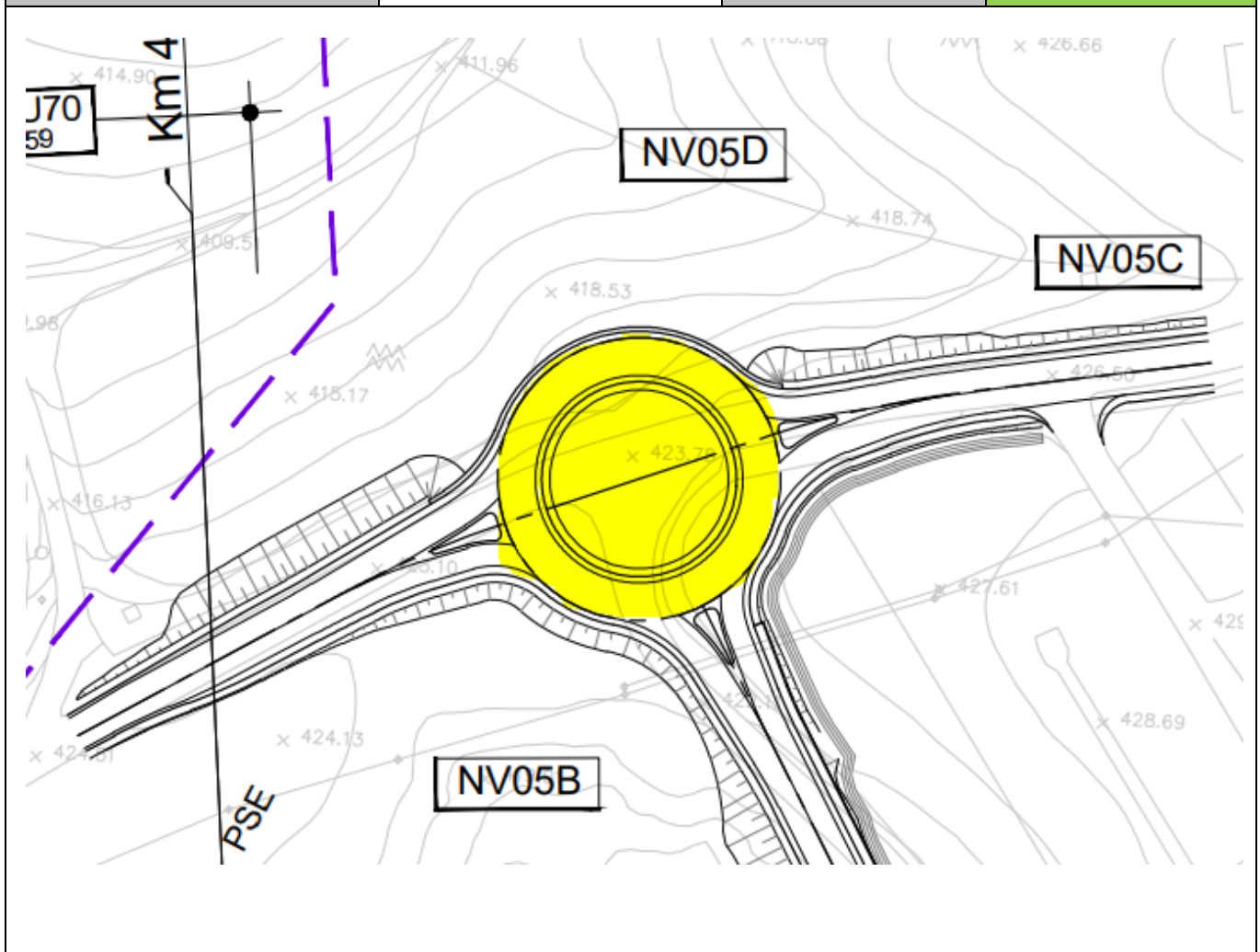
PROGETTO DEFINITIVO

TRATTA CALTANISSETTA XIRBI – NUOVA ENNA (Lotto 4a)

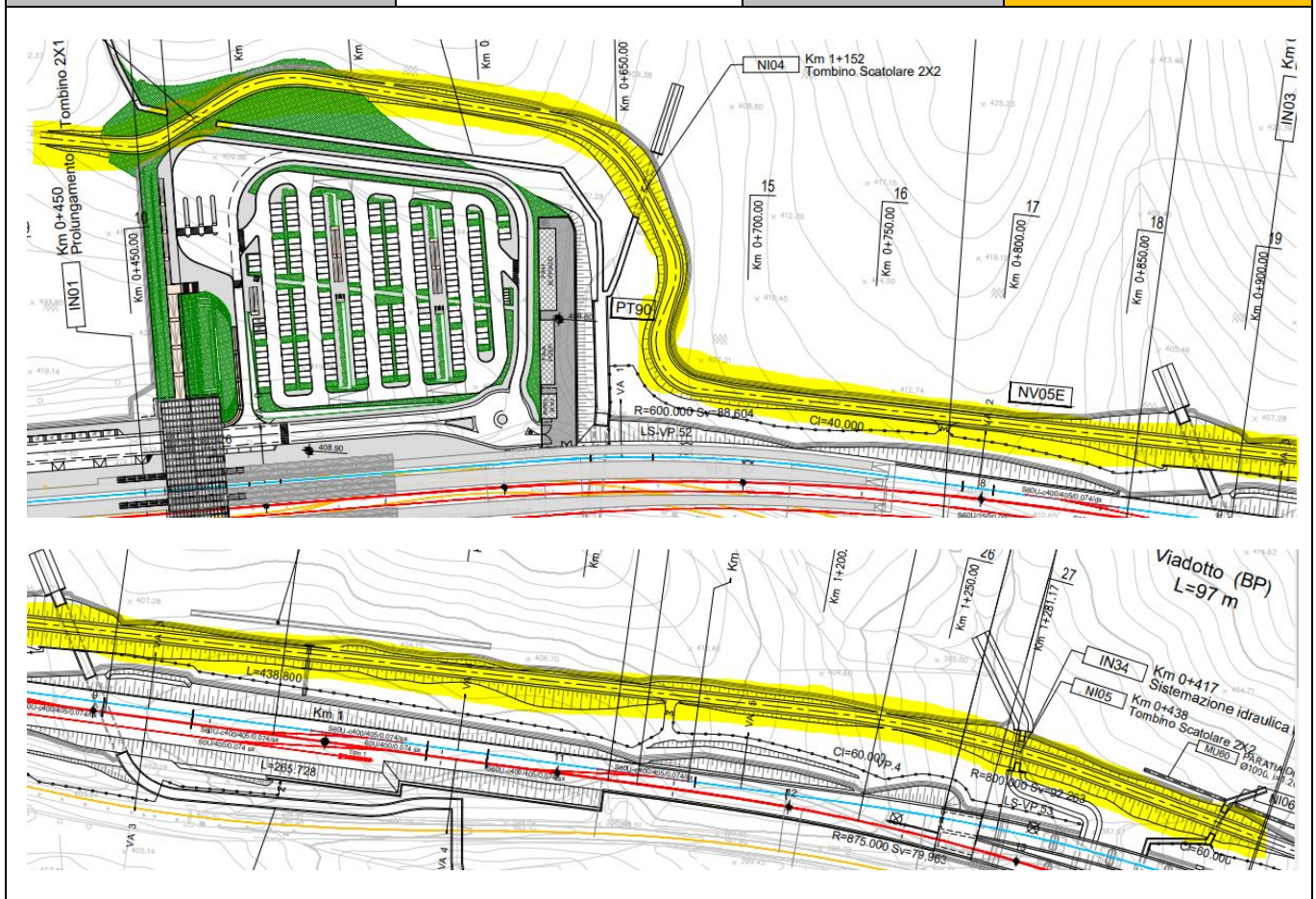
Aspetti patrimoniali delle nuove viabilità

COMMESSA	LOTTO	CODIFICA	DOCUMENTO	REV.	FOGLIO
RS3U	40	D 05 RG	NV 00 00 001	A	14 di 27

WBS:	NV05D	Comune:	Caltanissetta (CL)
Descrizione intervento:	Nuova Rotatoria	Proprietà attuale:	Anas
Sviluppo asse (m):	141	Proprietà futura:	Anas

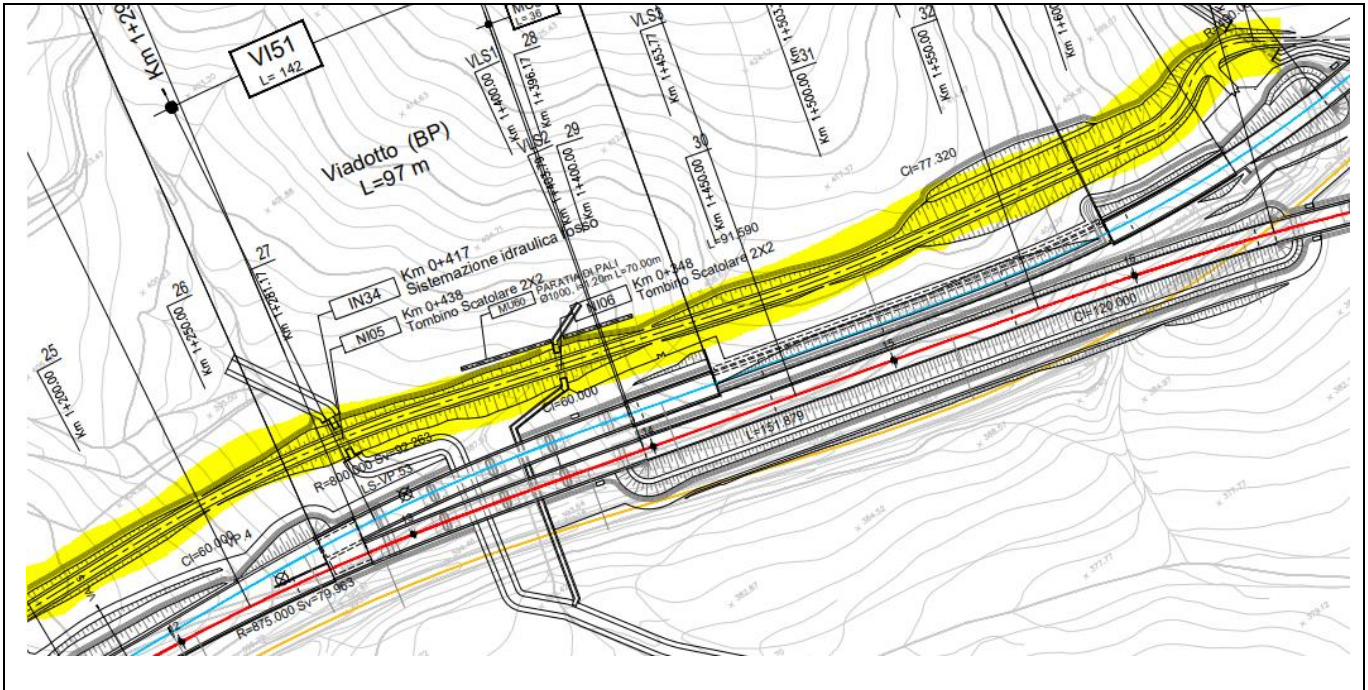


WBS:	NV05E	Comune:	Caltanissetta (CL)
Descrizione intervento:	Ripristino viabilità esistente - Interpodereale	Proprietà attuale:	Privata
Sviluppo asse (m):	1430	Proprietà futura:	Privata

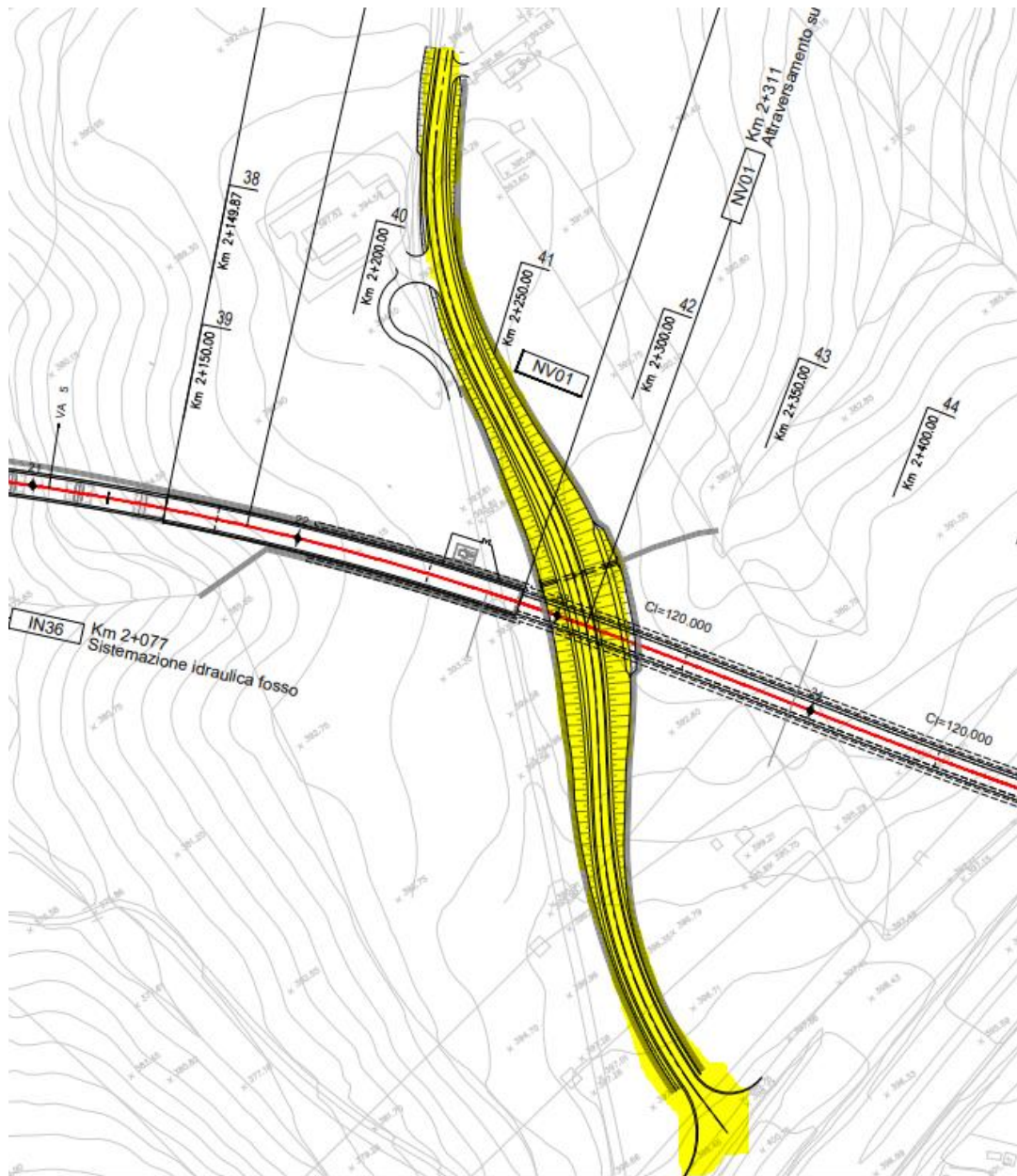


Aspetti patrimoniali delle nuove viabilità

COMMESSA	LOTTO	CODIFICA	DOCUMENTO	REV.	FOGLIO
RS3U	40	D 05 RG	NV 00 00 001	A	16 di 27



WBS:	NV01	Comune:	Caltanissetta (CL)
Descrizione intervento:	Adeguamento viabilità esistente - Accesso contrada	Proprietà attuale:	Comune di Caltanissetta
Sviluppo asse (m):	430	Proprietà futura:	Comune di Caltanissetta





DIRETTRICE FERROVIARIA MESSINA – CATANIA – PALERMO
 NUOVO COLLEGAMENTO PALERMO – CATANIA

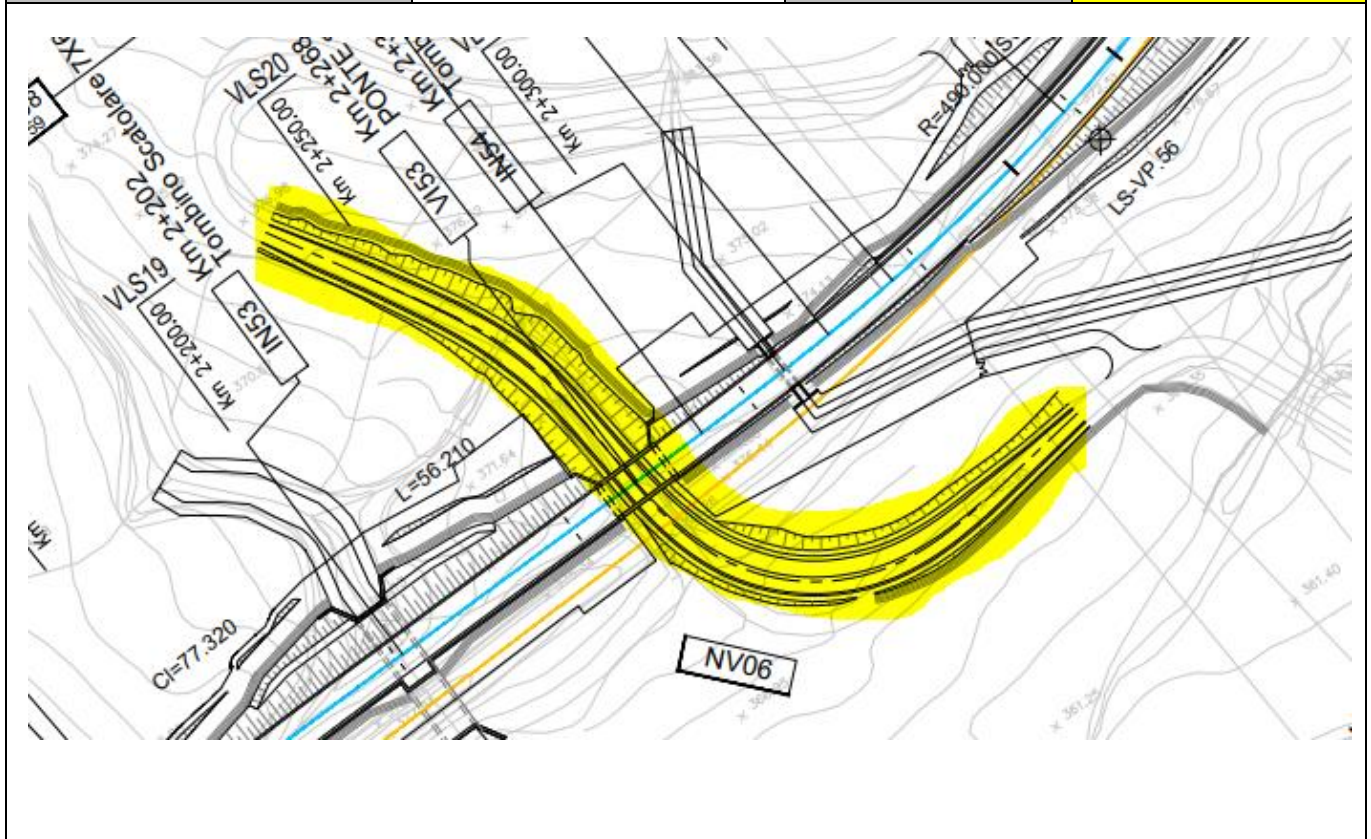
PROGETTO DEFINITIVO

TRATTA CALTANISSETTA XIRBI – NUOVA ENNA (Lotto 4a)

Aspetti patrimoniali delle nuove viabilità

COMMESSA	LOTTO	CODIFICA	DOCUMENTO	REV.	FOGLIO
RS3U	40	D 05 RG	NV 00 00 001	A	18 di 27

WBS:	NV06	Comune:	Caltanissetta (CL)
Descrizione intervento:	Adeguamento viabilità esistente S.P. 122 ex SR2 - Accesso contrada	Proprietà attuale:	Provincia Caltanissetta
Sviluppo asse (m):	230	Proprietà futura:	Provincia Caltanissetta





DIRETTRICE FERROVIARIA MESSINA – CATANIA – PALERMO
 NUOVO COLLEGAMENTO PALERMO – CATANIA

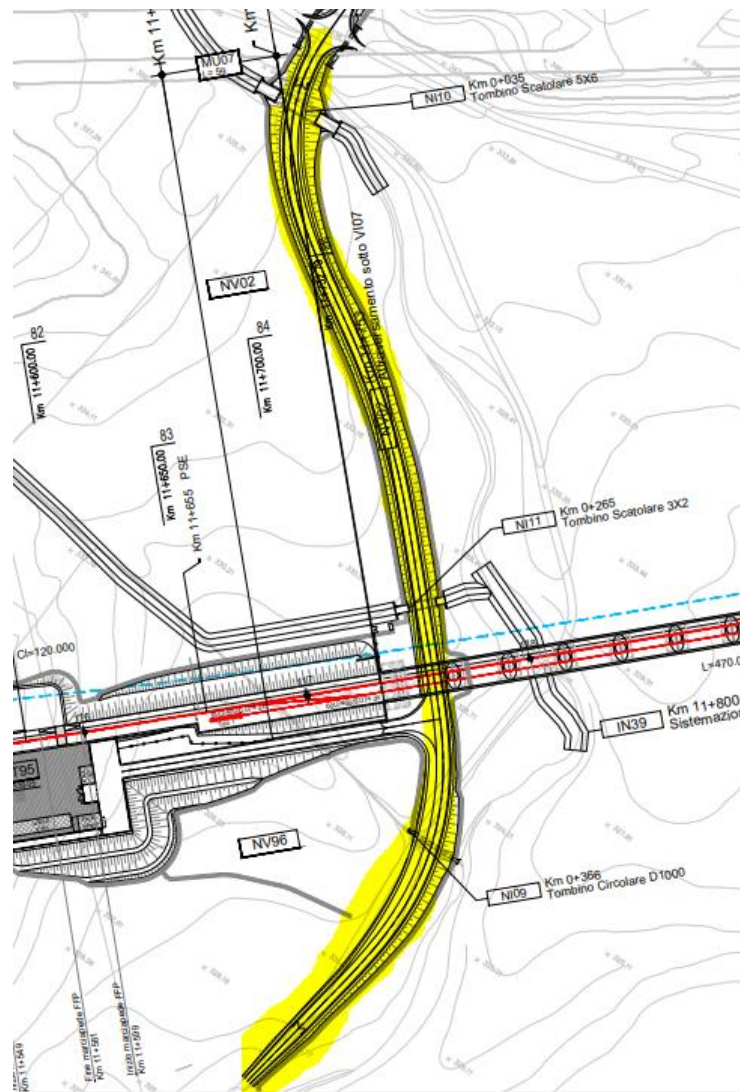
PROGETTO DEFINITIVO

TRATTA CALTANISSETTA XIRBI – NUOVA ENNA (Lotto 4a)

Aspetti patrimoniali delle nuove viabilità

COMMESSA	LOTTO	CODIFICA	DOCUMENTO	REV.	FOGLIO
RS3U	40	D 05 RG	NV 00 00 001	A	19 di 27

WBS:	NV02	Comune:	Villarosa (EN)
Descrizione intervento:	Adeguamento viabilità esistente - Interpodereale	Proprietà attuale:	Privata
Sviluppo asse (m):	450	Proprietà futura:	Ferrovie





DIRETTRICE FERROVIARIA MESSINA – CATANIA – PALERMO
 NUOVO COLLEGAMENTO PALERMO – CATANIA

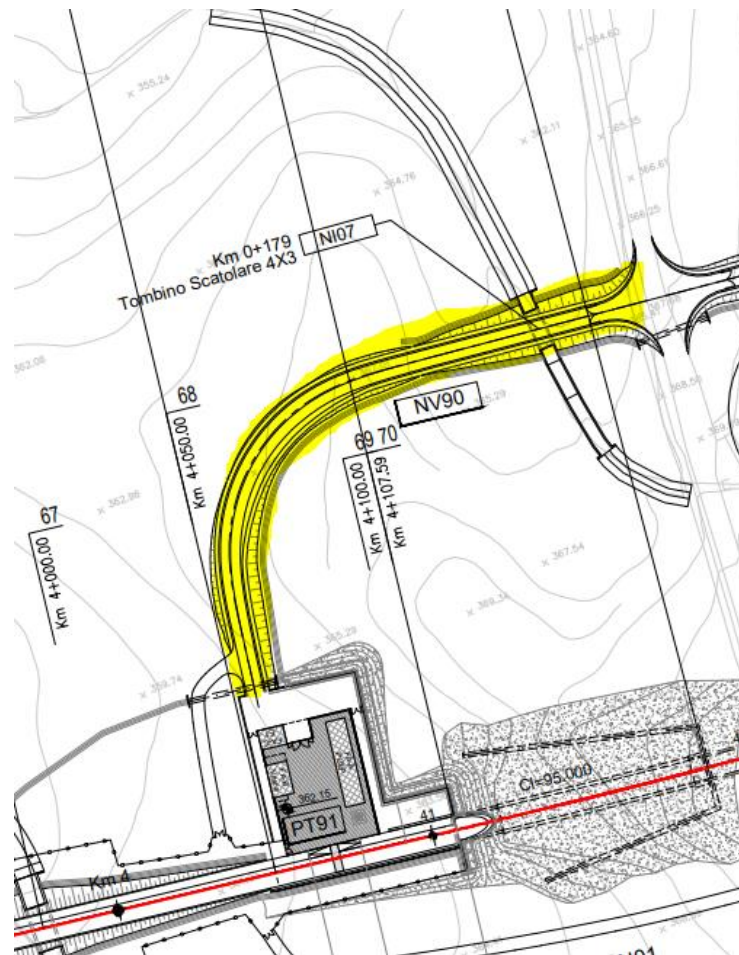
PROGETTO DEFINITIVO

TRATTA CALTANISSETTA XIRBI – NUOVA ENNA (Lotto 4a)

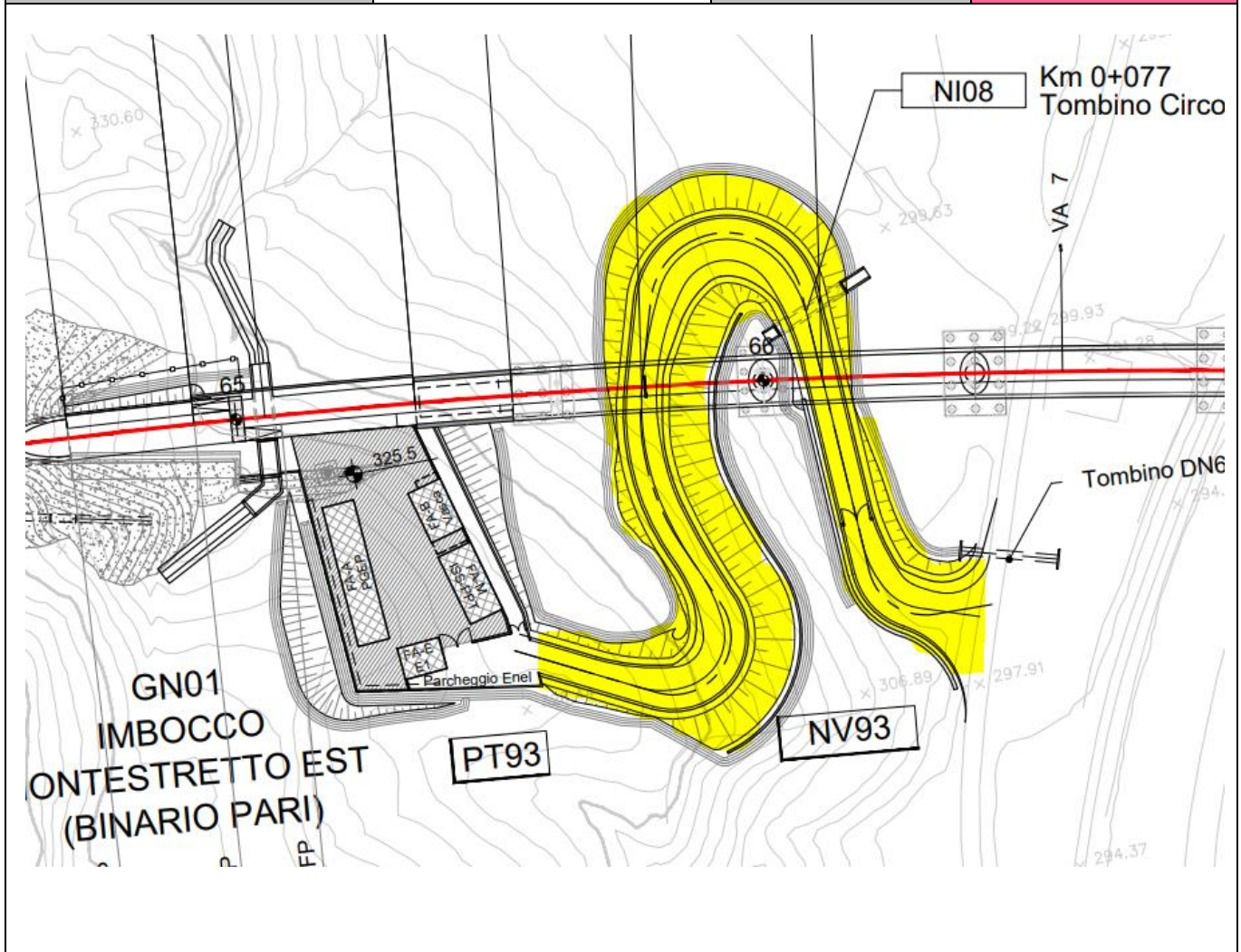
Aspetti patrimoniali delle nuove viabilità

COMMESSA	LOTTO	CODIFICA	DOCUMENTO	REV.	FOGLIO
RS3U	40	D 05 RG	NV 00 00 001	A	20 di 27

WBS:	NV90	Comune:	Caltanissetta (CL)
Descrizione intervento:	Viabilità di accesso al piazzale di soccorso - Galleria Montestretto (lato PA)	Proprietà attuale:	-
Sviluppo asse (m):	220	Proprietà futura:	Ferrovie



WBS:	NV93	Comune:	Caltanissetta (CL)
Descrizione intervento:	Viabilità di accesso al piazzale di soccorso - Galleria Montestretto (lato CT)	Proprietà attuale:	-
Sviluppo asse (m):	240	Proprietà futura:	Ferrovie





DIRETTRICE FERROVIARIA MESSINA – CATANIA – PALERMO
 NUOVO COLLEGAMENTO PALERMO – CATANIA

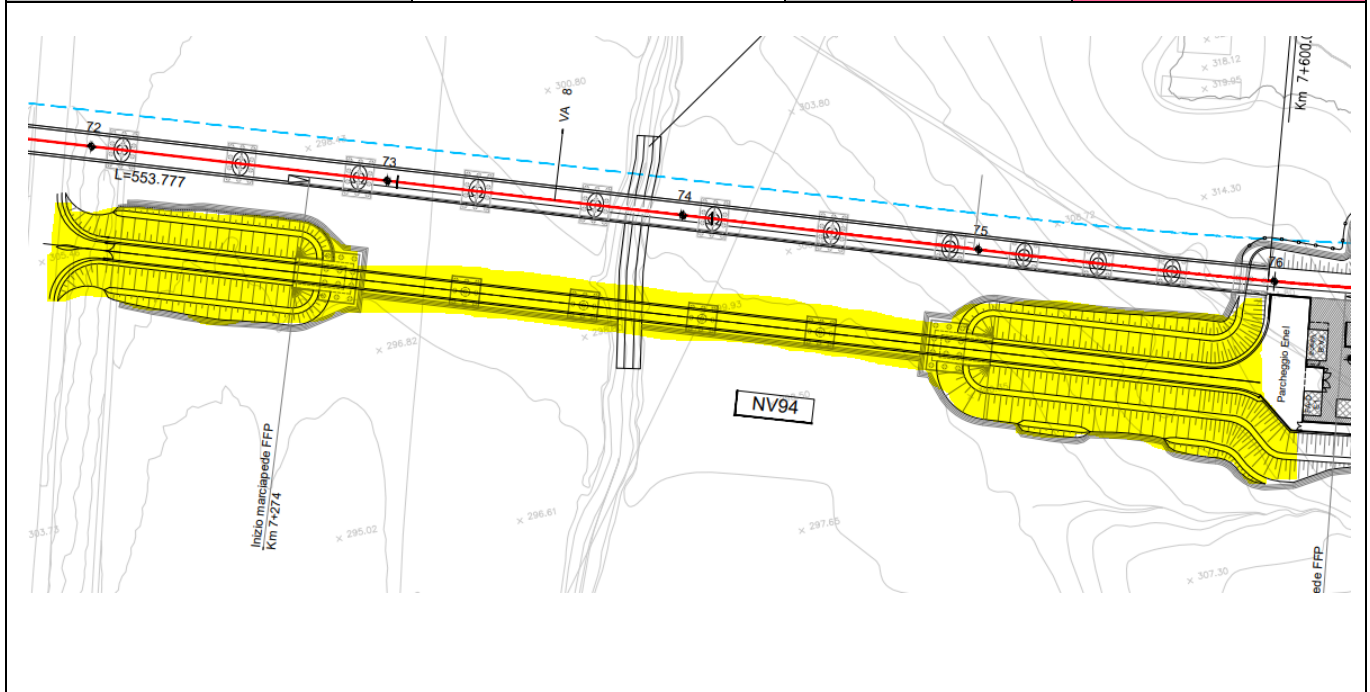
PROGETTO DEFINITIVO

TRATTA CALTANISSETTA XIRBI – NUOVA ENNA (Lotto 4a)

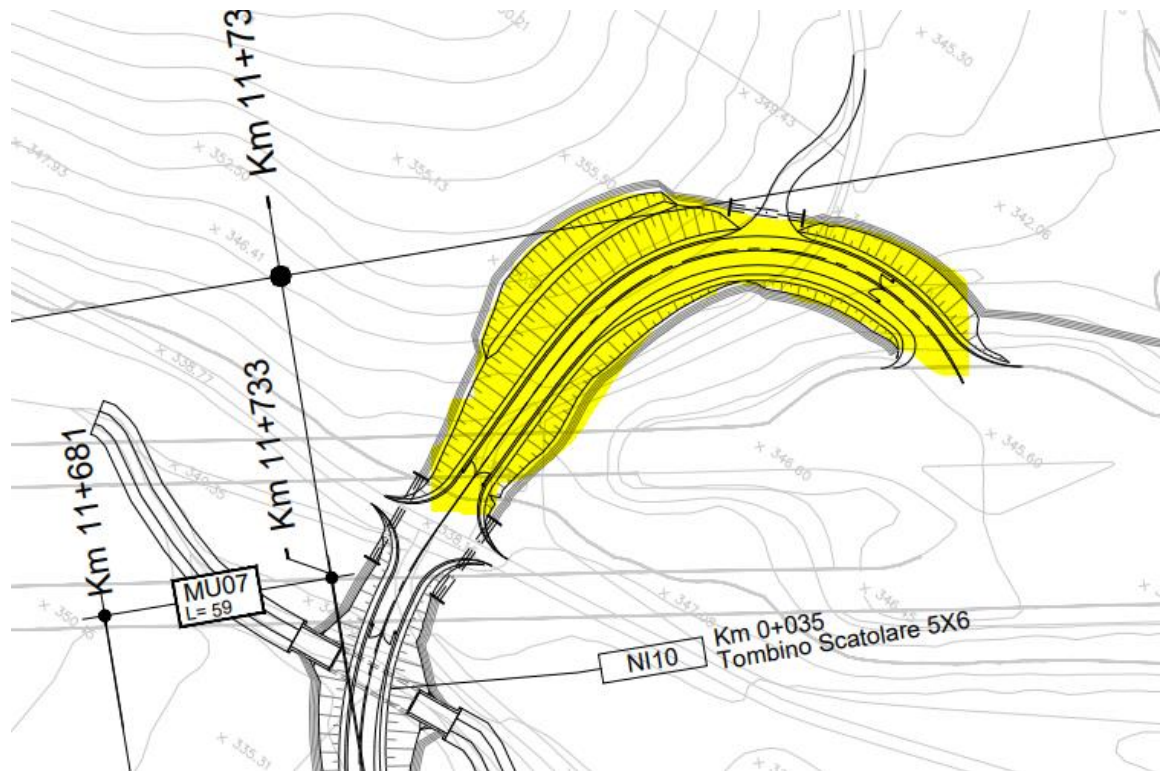
Aspetti patrimoniali delle nuove viabilità

COMMESSA	LOTTO	CODIFICA	DOCUMENTO	REV.	FOGLIO
RS3U	40	D 05 RG	NV 00 00 001	A	23 di 27

WBS:	NV94	Comune:	Enna (EN)
Descrizione intervento:	Viabilità di accesso al piazzale di soccorso da S.S. 626 - Galleria Salso (lato PA)	Proprietà attuale:	-
Sviluppo asse (m):	415	Proprietà futura:	Ferrovie



WBS:	NV95	Comune:	Villarosa (EN)
Descrizione intervento:	Viabilità di accesso al piazzale di soccorso - Galleria Salso (lato CT)	Proprietà attuale:	Privata
Sviluppo asse (m):	160	Proprietà futura:	Ferrovie





DIRETTRICE FERROVIARIA MESSINA – CATANIA – PALERMO
 NUOVO COLLEGAMENTO PALERMO – CATANIA

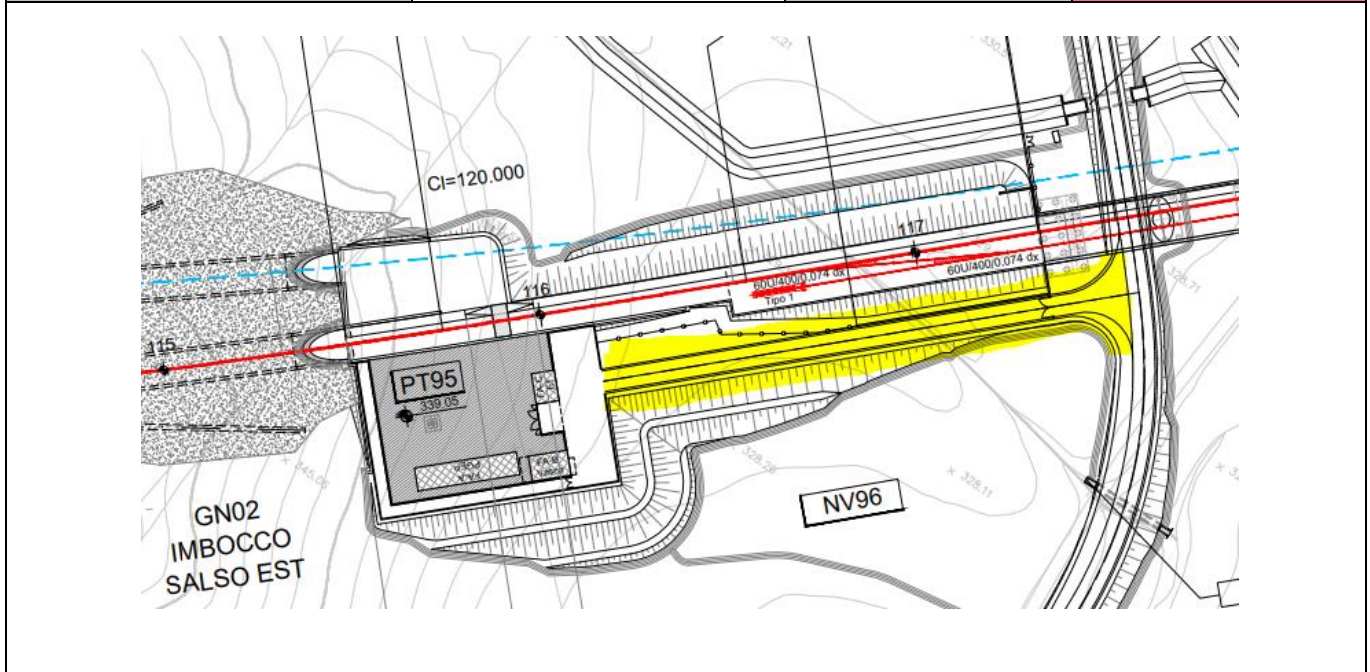
PROGETTO DEFINITIVO

TRATTA CALTANISSETTA XIRBI – NUOVA ENNA (Lotto 4a)

Aspetti patrimoniali delle nuove viabilità

COMMESSA	LOTTO	CODIFICA	DOCUMENTO	REV.	FOGLIO
RS3U	40	D 05 RG	NV 00 00 001	A	25 di 27

WBS:	NV96	Comune:	Enna (EN)
Descrizione intervento:	Viabilità di accesso al piazzale di soccorso da S.S. 626 - Galleria Salso (lato CT)	Proprietà attuale:	-
Sviluppo asse (m):	140	Proprietà futura:	Ferrovie





DIRETTRICE FERROVIARIA MESSINA – CATANIA – PALERMO
 NUOVO COLLEGAMENTO PALERMO – CATANIA

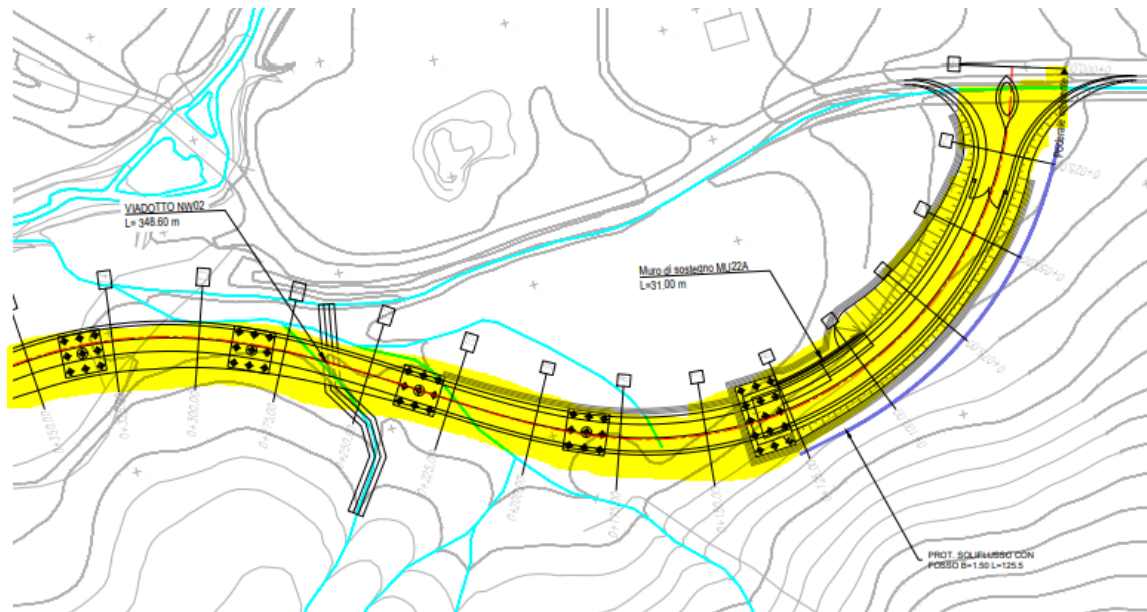
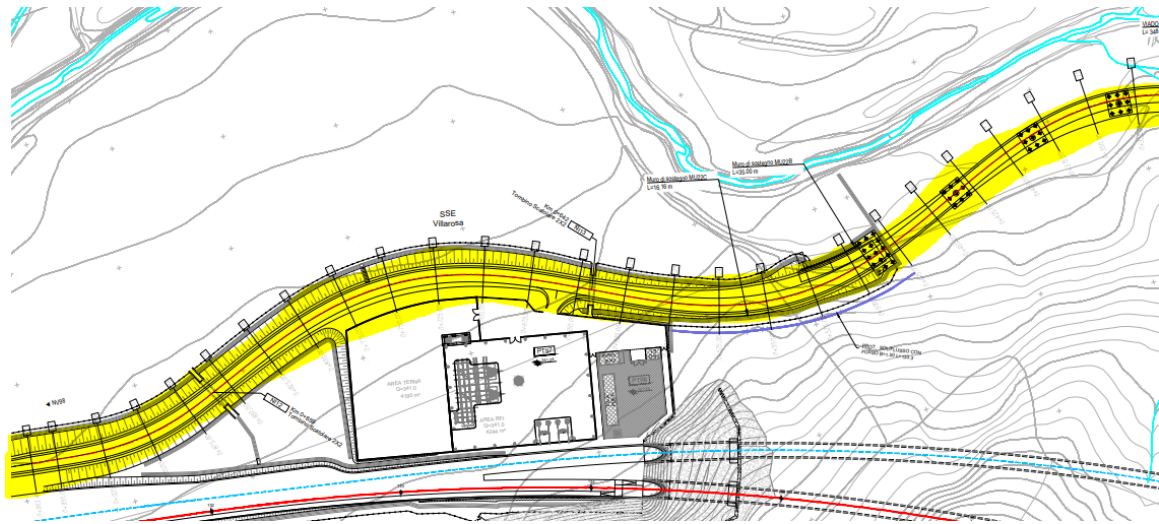
PROGETTO DEFINITIVO

TRATTA CALTANISSETTA XIRBI – NUOVA ENNA (Lotto 4a)

Aspetti patrimoniali delle nuove viabilità

COMMESSA	LOTTO	CODIFICA	DOCUMENTO	REV.	FOGLIO
RS3U	40	D 05 RG	NV 00 00 001	A	26 di 27

WBS:	NV97	Comune:	Enna (EN)
Descrizione intervento:	Viabilità di accesso al piazzale di soccorso S.S. 626 - Galleria Trinacria (lato PA)	Proprietà attuale:	-
Sviluppo asse (m):	970	Proprietà futura:	Ferrovie





DIRETTRICE FERROVIARIA MESSINA – CATANIA – PALERMO
 NUOVO COLLEGAMENTO PALERMO – CATANIA

PROGETTO DEFINITIVO

TRATTA CALTANISSETTA XIRBI – NUOVA ENNA (Lotto 4a)

Aspetti patrimoniali delle nuove viabilità

COMMESSA	LOTTO	CODIFICA	DOCUMENTO	REV.	FOGLIO
RS3U	40	D 05 RG	NV 00 00 001	A	27 di 27

WBS:	NV98	Comune:	Enna (EN)
Descrizione intervento:	Viabilità di accesso al Piazzale PM Villarosa da S.S. 626	Proprietà attuale:	-
Sviluppo asse (m):	450	Proprietà futura:	Ferrovie

