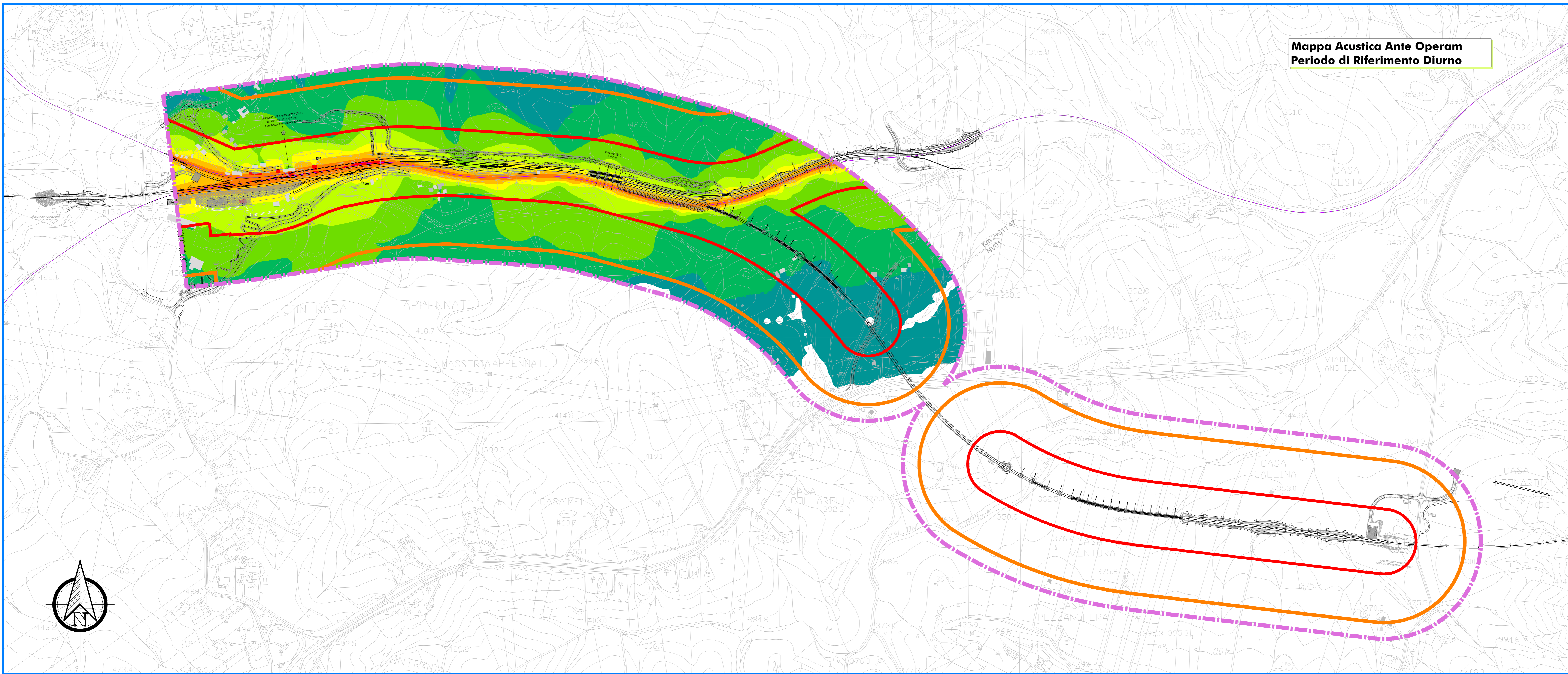
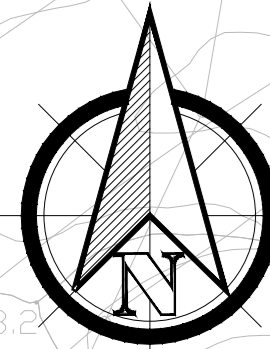


**Mappa Acustica Ante Operam  
Periodo di Riferimento Diurno**

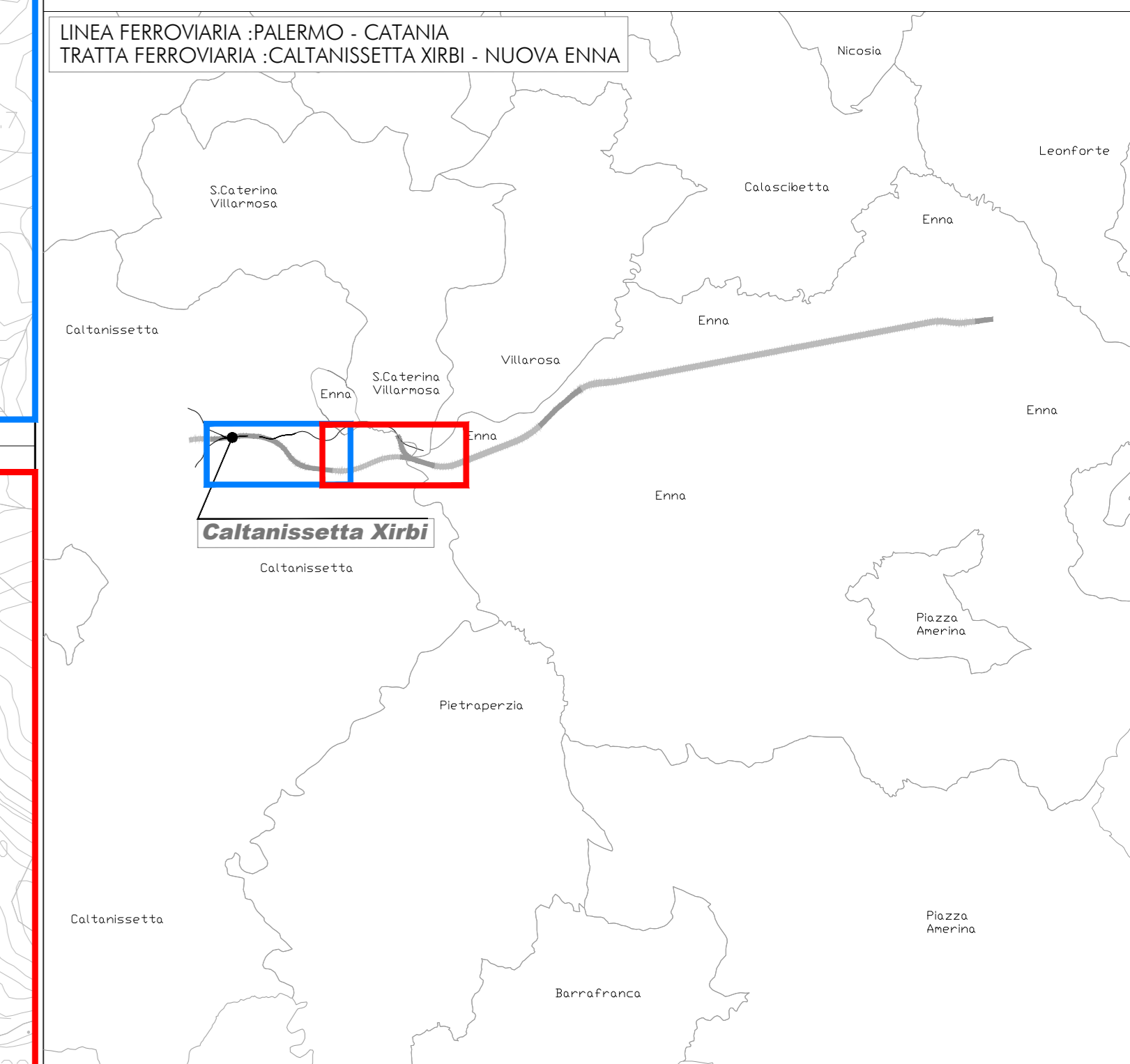
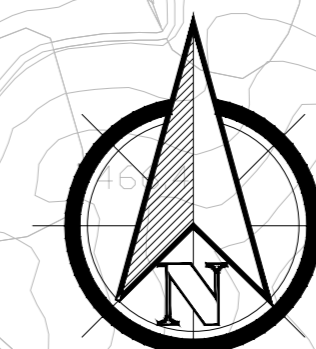
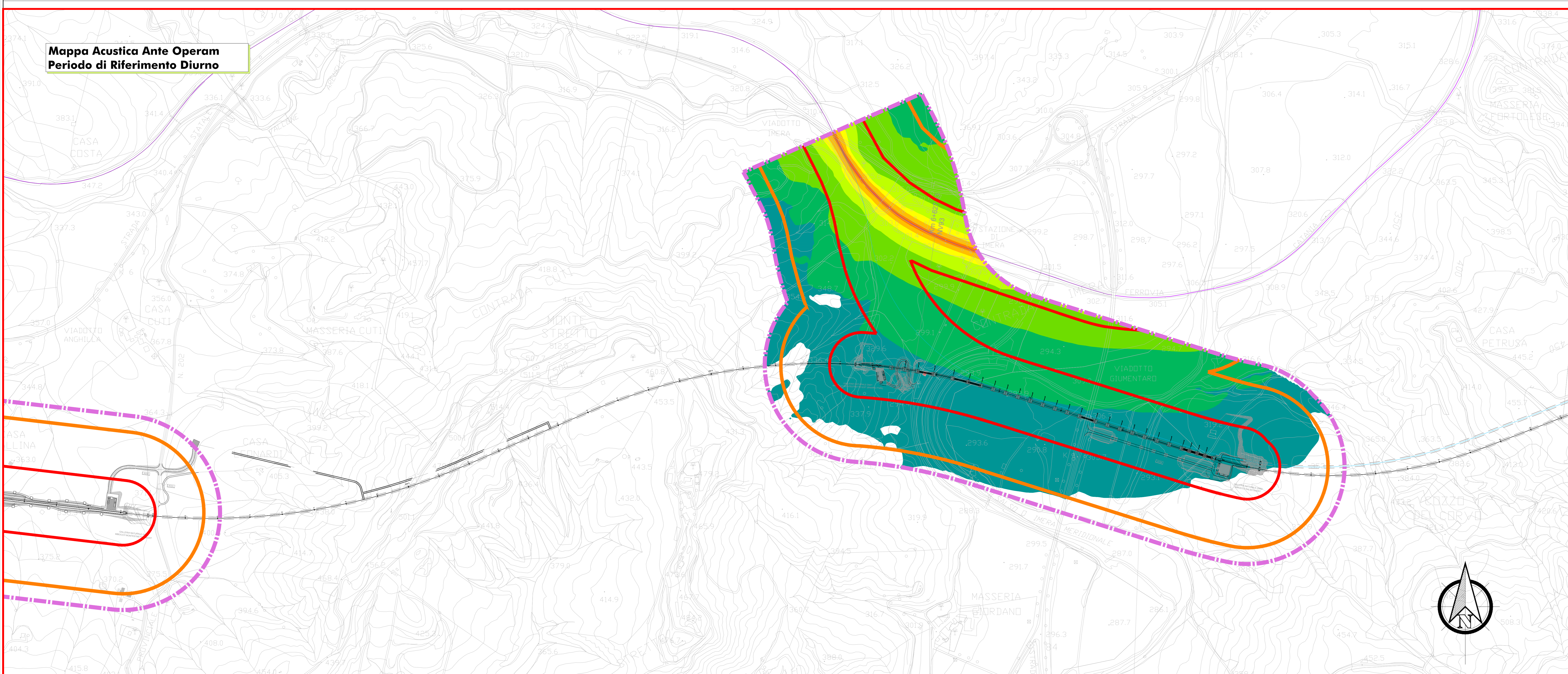


**LEGENDA**

- Scala cromatica dei livelli sonori**
- < 35 dBA
  - 35 - 40 dBA
  - 40 - 45 dBA
  - 45 - 50 dBA
  - 50 - 55 dBA
  - 55 - 60 dBA
  - 60 - 65 dBA
  - 65 - 70 dBA
  - 70 - 75 dBA
  - 75 - 80 dBA
  - > 80 dBA
- Identificativo Ricettore**
- Ricettore
  - Ricettore industriale/Altro
  - Ricettore sensibile
  - Ricettore previsto in demolizione
- Fasce di pertinenza acustica ferroviaria  
D.P.R. 18 / 11 / 1998 n°459**
- Fascia A (0 - 100 m per lato da binario esterno)
  - Fascia B (100 - 250 m per lato da binario esterno)
- Ambito di Studio**
- Fascia Ambito di Studio (250 - 300 m da binario esterno di progetto per Zonizzazione Acustica)
- Linea Ferroviaria**
- Binario di Progetto
  - Binario Linea Storica
- Limiti comunali**
- Confine comunale
  - Toponimo comune



**Mappa Acustica Ante Operam  
Periodo di Riferimento Diurno**



COMMITTENTE: **RFI**  
**RETE FERROVIARIA ITALIANA**  
 GRUPPO FERROVIE DELLO STATO ITALIANO

PROGETTAZIONE: **ITALFER**  
 GRUPPO FERROVIE DELLO STATO ITALIANO

**DIRETTRICE FERROVIARIA MESSINA - CATANIA - PALERMO**  
**NUOVO COLLEGAMENTO PALERMO - CATANIA**

**U.O. ARCHITETTURA, AMBIENTE E TERRITORIO**  
**S.O. AMBIENTE**

**PROGETTO DEFINITIVO**  
**TRATTA CALTANISSETTA XIRBI - NUOVA ENNA (LOTTO 4A)**

**STUDIO ACUSTICO**

MAPPA ACUSTICA - Ante Operam Stato Attuale Periodo Diurno Tav. 1 di 2

H = 4,00m da Piano Campagna SCALA: 1:5.000

COMMESSA	LOTTO	FASE	ENTE	TIPO DOC.	OPERADISCIPLINA	PROGR.	REV.
RS3U	40	D	22	N5	IM0004	005	A

Rev.	Descrizione	Redatto	Data	Verificato	Data	Approvato	Data	Autorizzato Data
A	Emissione esecutiva	[Firma]	Novembre 2021	[Firma]	Novembre 2021	[Firma]	Novembre 2021	[Firma]