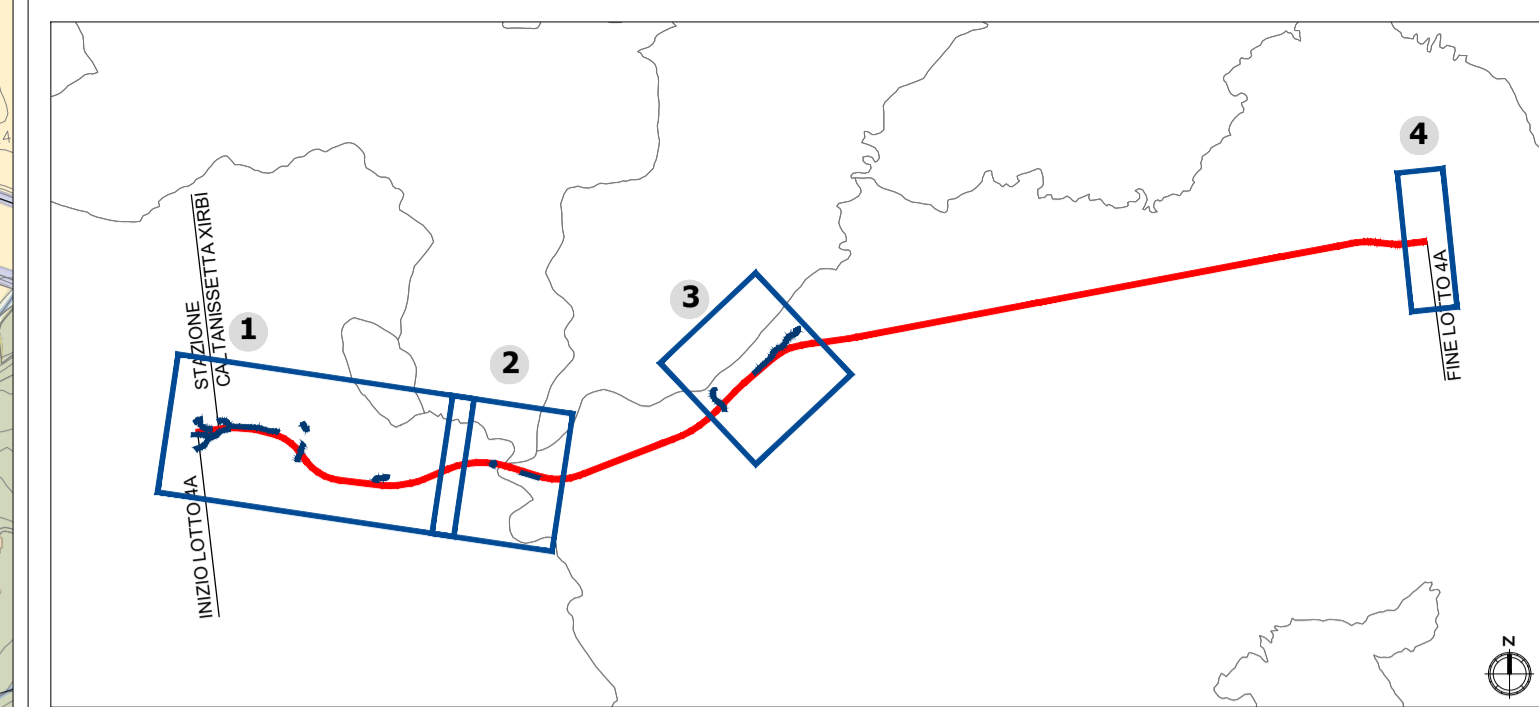


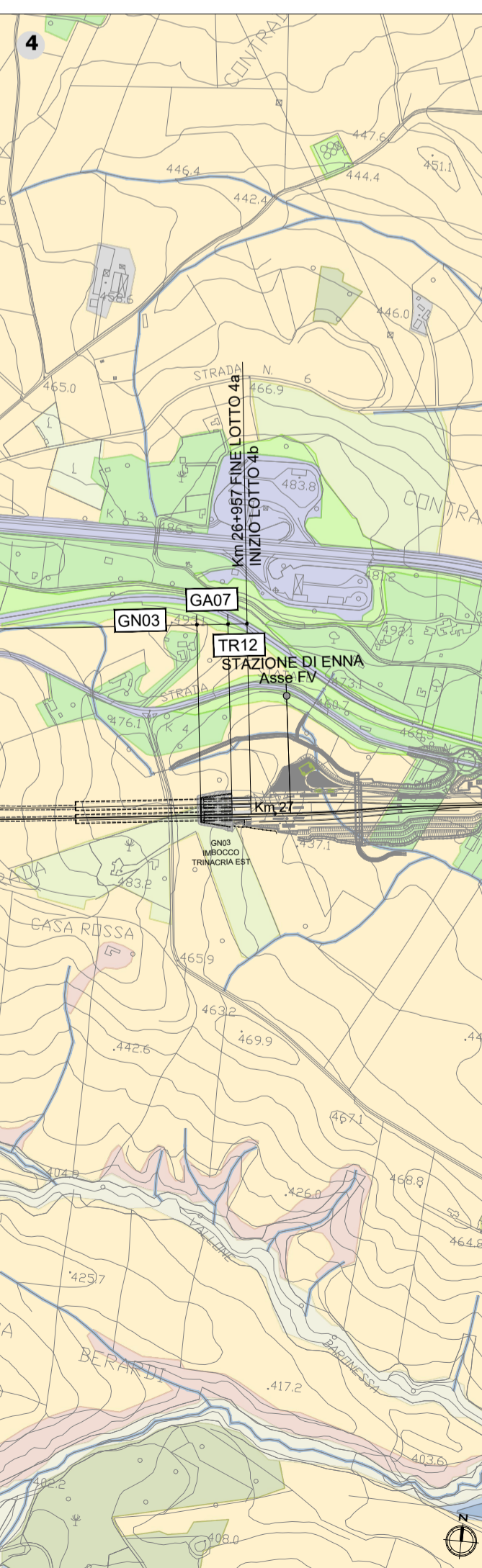
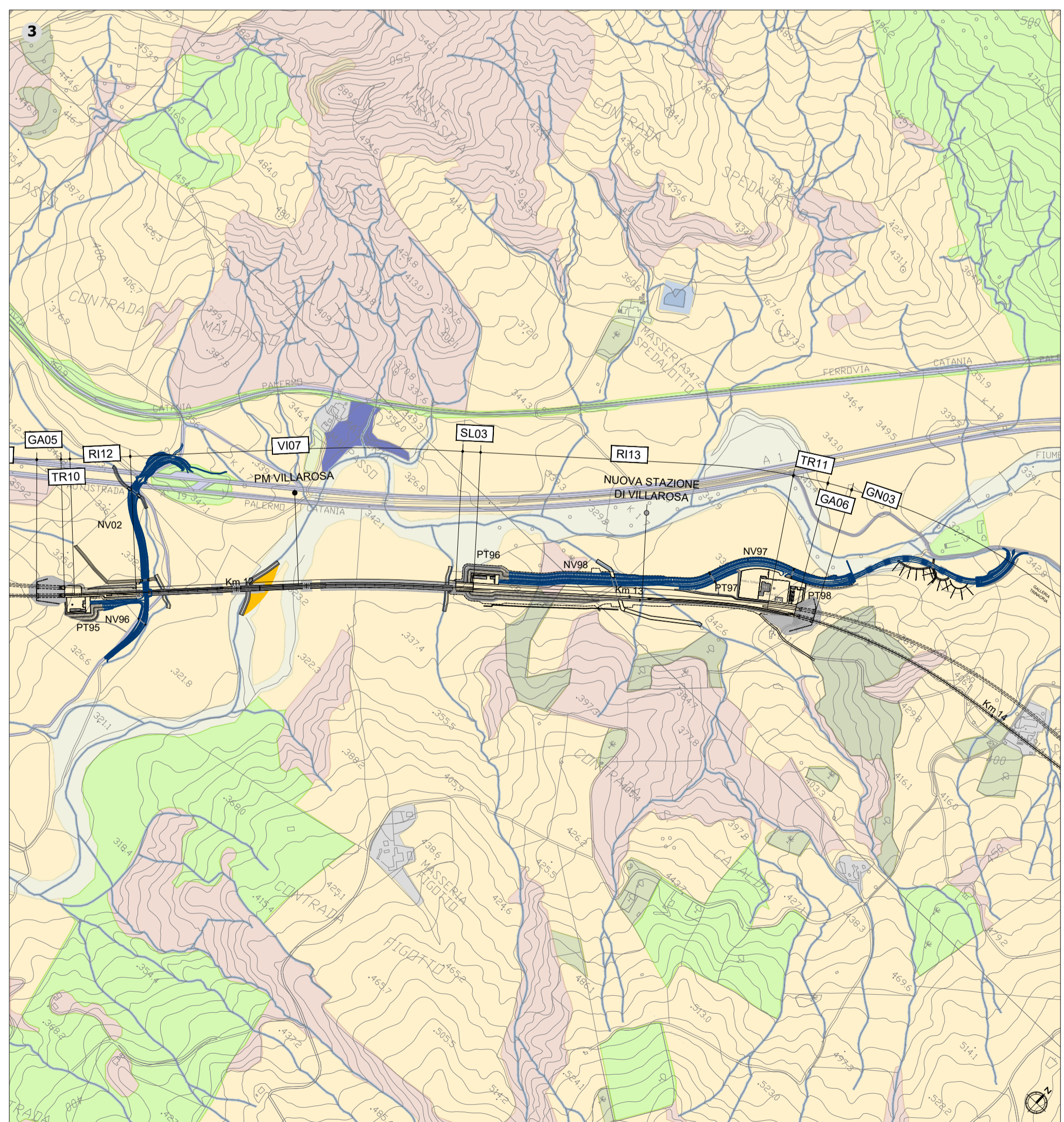
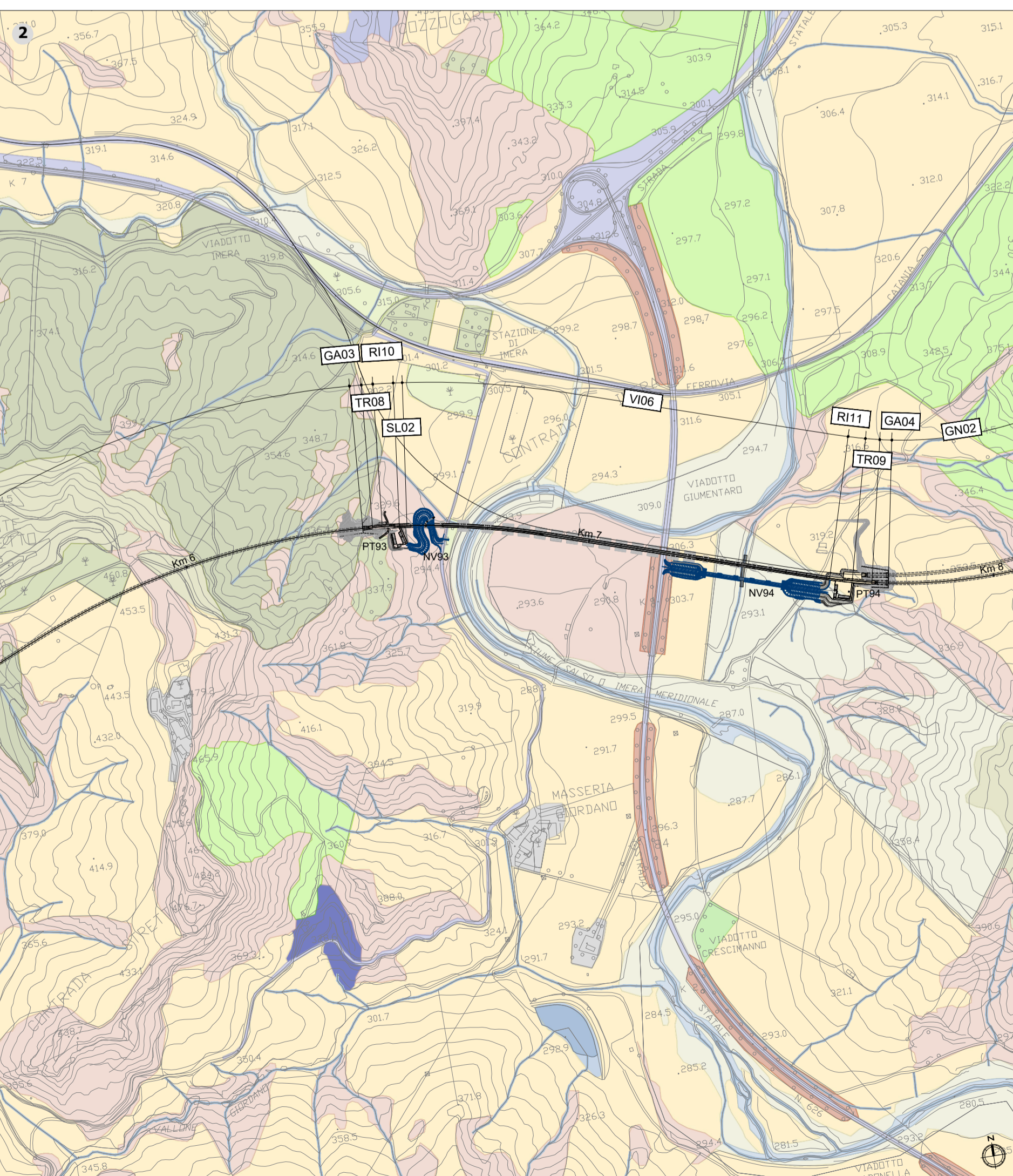
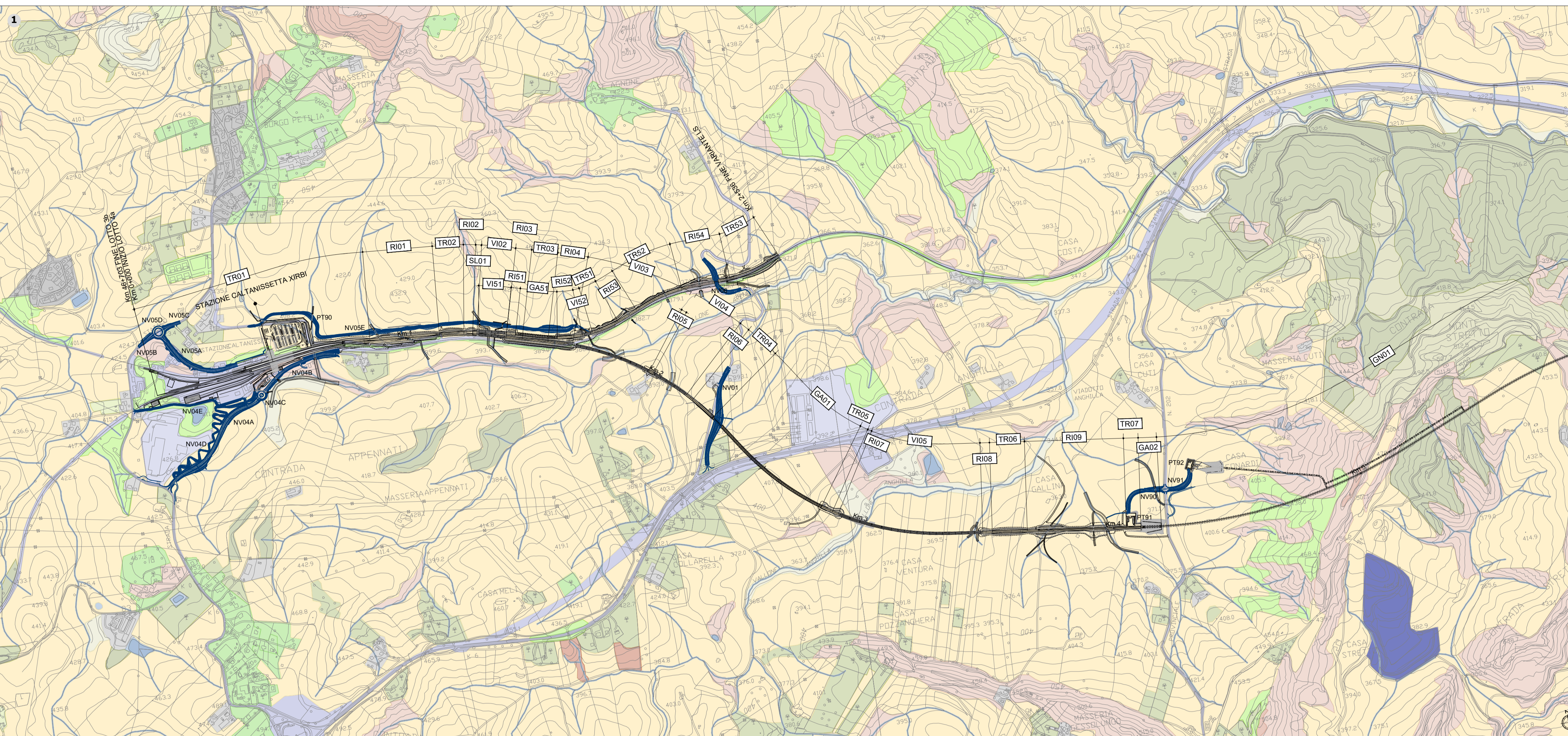
Key plan



LEGENDA

- | | |
|----------------|-----------------------|
| Opere di linea | Opere viarie connesse |
|----------------|-----------------------|
- USO DEL SUOLO**
- | | |
|--|--|
| 1.1.1 - Tessuto urbano continuo | 2.3.1 - Superfici a copertura erbacea: graminacee non soggette a rotazione |
| 1.1.2 - Tessuto urbano discontinuo | 2.4.1 - Colture annuali associate a colture permanenti |
| 1.2.1 - Aree industriali o commerciali | 2.4.2 - Sistemi colturali e partecellari complessi |
| 1.2.2 - Reti stradali e ferroviarie | 3.1.1 - Boschi di latifoglie |
| 1.3.1 - Aree estrattive | 3.1.2 - Boschi di conifere |
| 1.3.2 - Discariche | 3.2.1 - Aree a pascolo naturale |
| 1.3.3 - Aree in costruzione | 3.2.3 - Aree a vegetazione sclerofilla |
| 2.1.1 - Seminativi in aree non irrigue | 3.2.4 - Aree a vegetazione boschiva ed arbustiva in evoluzione |
| 2.2.1 - Vigneti | 3.3.2 - Rocce nude, faliese, rupi e affioramenti |
| 2.2.2 - Frutteti e frutti minori | 5.1.1 - Corsi d'acqua, canali e idrovie |
| 2.2.3 - Oliveti | 5.1.2 - Bacini d'acqua |
| 2.2.4 - Altre colture permanenti | |

Fonti:
 Elaborazione specialistica tratta da:
 Carta dell'uso del suolo (CLC) della Regione Siciliana - scala 10:000 (anno 2008), shapefile acquisiti dal Sistema Informativo Territoriale Regionale.
 Integrazioni tramite:
 • Fotointerpretazione - Google maps 2018
 • Carta dei tipi forestali della Sicilia, redatta alla scala 1:10.000 dal Comando del Corpo Forestale e disponibile sul Sistema Informativo Forestale



COMMITTENTE:
RFI
 RETE FERROVIARIA ITALIANA
 GRUPPO FERROVIE DELLO STATO ITALIANE

PROGETTAZIONE:
ITAFERR
 GRUPPO FERROVIE DELLO STATO ITALIANE

DIRETTRICE FERROVIARIA MESSINA - CATANIA - PALERMO

NUOVO COLLEGAMENTO PALERMO - CATANIA

U.O. ARCHITETTURA, AMBIENTE E TERRITORIO

S.O. AMBIENTE

PROGETTO DEFINITIVO

TRATTA CALTANISSETTA XIRBI - NUOVA ENNA LOTTO 4A

STUDIO DI IMPATTO AMBIENTALE

Carta degli usi in atto

SCALA: **1:10.000**

COMMESSA	LOTTO	FASE	ENTE	TIPO DOC.	OPERA/DISCIPLINA	PROGR.	REV.
RS3U	40	D	22	P4	SA0001	002	A

Rev.	Descrizione	Redatto	Data	Verificato	Data	Approvato	Data	Autorizzato Data
A	Emissione esecutiva	F.Massari	Luglio 2021	F.Petrelli G.Dagelli	Luglio 2021	A.Barreca	Luglio 2021	C.Erolani Luglio 2021