

INDAGINI
Campagna Indagini Progetto Definitivo 2019

	Sondaggio ditta GEOTEC
	Sondaggio ditta GEODAV
	Sondaggio ditta GEORAS
	Sondaggio ditta SIDERCEM
	Sondaggio ditta SONDEBILE
	Sondaggio ditta VINCENZETTO

ANNO

2013	2018 (PFI)	2019 (PFI)

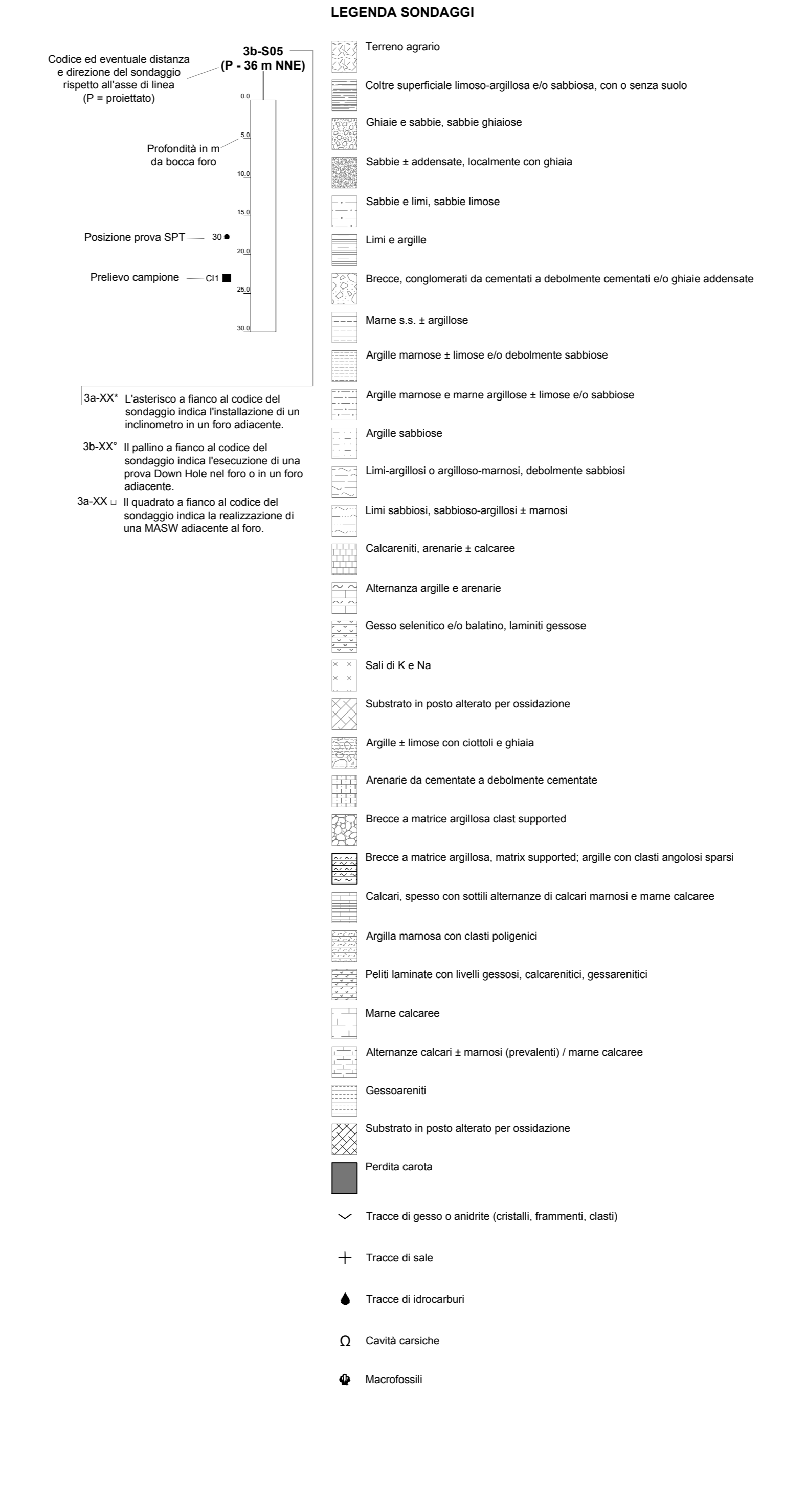
Sondaggio a carotaggio continuo. Il codice sondaggio riporta l'eventuale abbinamento del foro carotato con un foro per prova Down-Hole e/o con un foro per l'installazione di inclinometro (lettere "L" e "I").

Linea simbo (a) e elettrica (b).

Localizzazioni MASW. Nel 2019 le prove MASW sono localizzate in prossimità di alcuni sondaggi; la presenza di MASW è indicata nel codice sondaggio.

Prova penetrometrica CPTU

Pozzetto geognostico



SIMBOLI IDROGEOLOGICI

4a-F01: Letture piezometriche*; soggiacenza minima (a) e massima (b) misurate nel periodo di osservazione (ottobre 2019 / gennaio 2020).

4a-F02: Limite superiore della zona satura (rappresentativo della condizione di massima misurata nel periodo di osservazione ottobre 2019 / gennaio 2020).

*: le letture effettuate nei sondaggi eseguiti per il progetto preliminare sono relative al 2018

PROGETTAZIONE:

DIRETTRICE FERROVIARIA MESSINA - CATANIA - PALERMO

NUOVO COLLEGAMENTO PALERMO - CATANIA

U.O. GEOLOGIA TECNICA, DELL'AMBIENTE E DEL TERRITORIO

PROGETTO DEFINITIVO

TRATTA CALTANISSETTA XIRBI - DITTAINO

LOTTO 4a: CALTANISSETTA XIRBI - ENNA

CARTA GEOLOGICO-GEOMORFOLOGICA E PROFILO GEOLOGICO

IMBOCCO FINESTRA MONTESTRETTO

SCALA: 1:2.000/200

COMMESSA: R3SU40D69N6 | LOTTO: 40 | FASE: D | ENTE: 69 | TIPO DOC: N6 | OPERA/DISCIPLINA: GE0001 | PROGR: 007 | REV: B

Rev.	Descrizione	Redatto	Data	Verificato	Data	Approvato	Data	Autorezzato Data
A	Emissione Esecutiva	Roccoli	Gen 20	F. Romano	Gen 20	A. Barone	Gen 20	M. Comandè Apr 20
B	Emissione Esecutiva	Roccoli	Apr 20	F. Romano	Apr 20	A. Barone	Apr 20	M. Comandè Apr 20

File: R3SU40D69N6GE0001007B.dwg | n. Elab.: 69_55