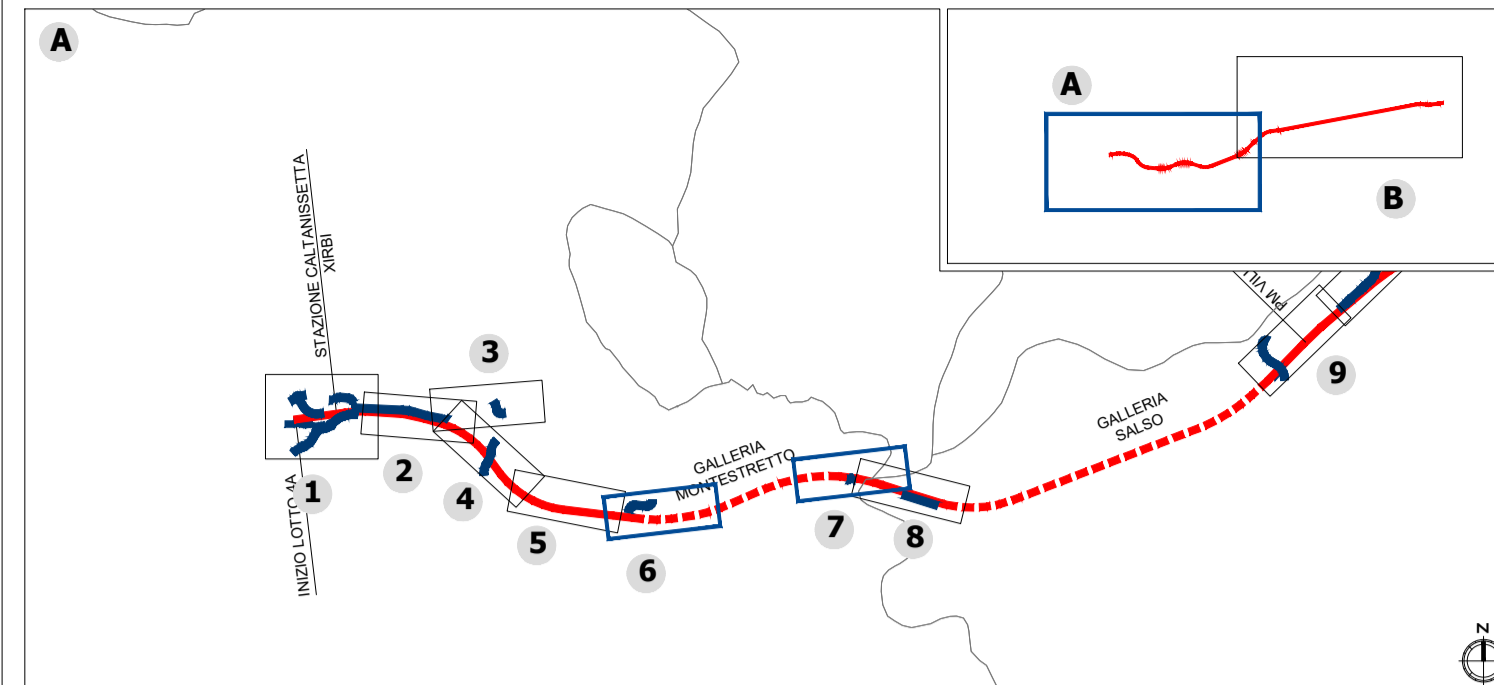


**Key plan**



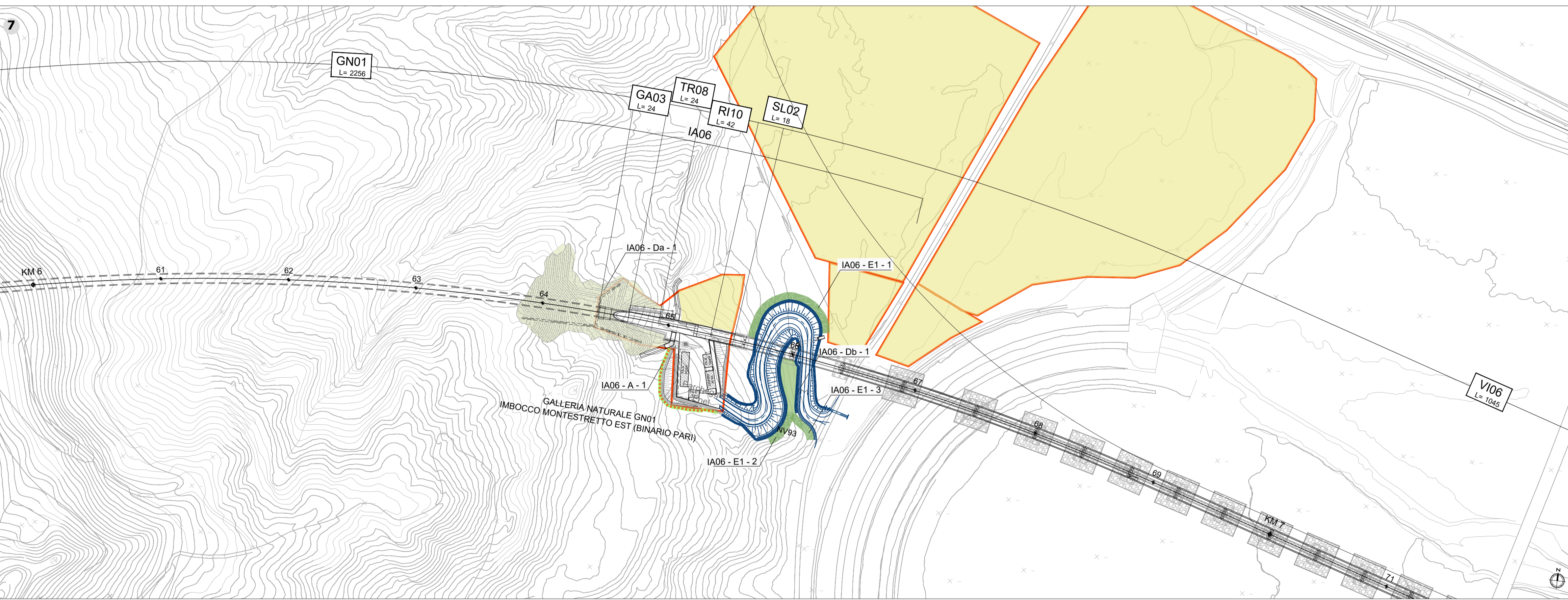
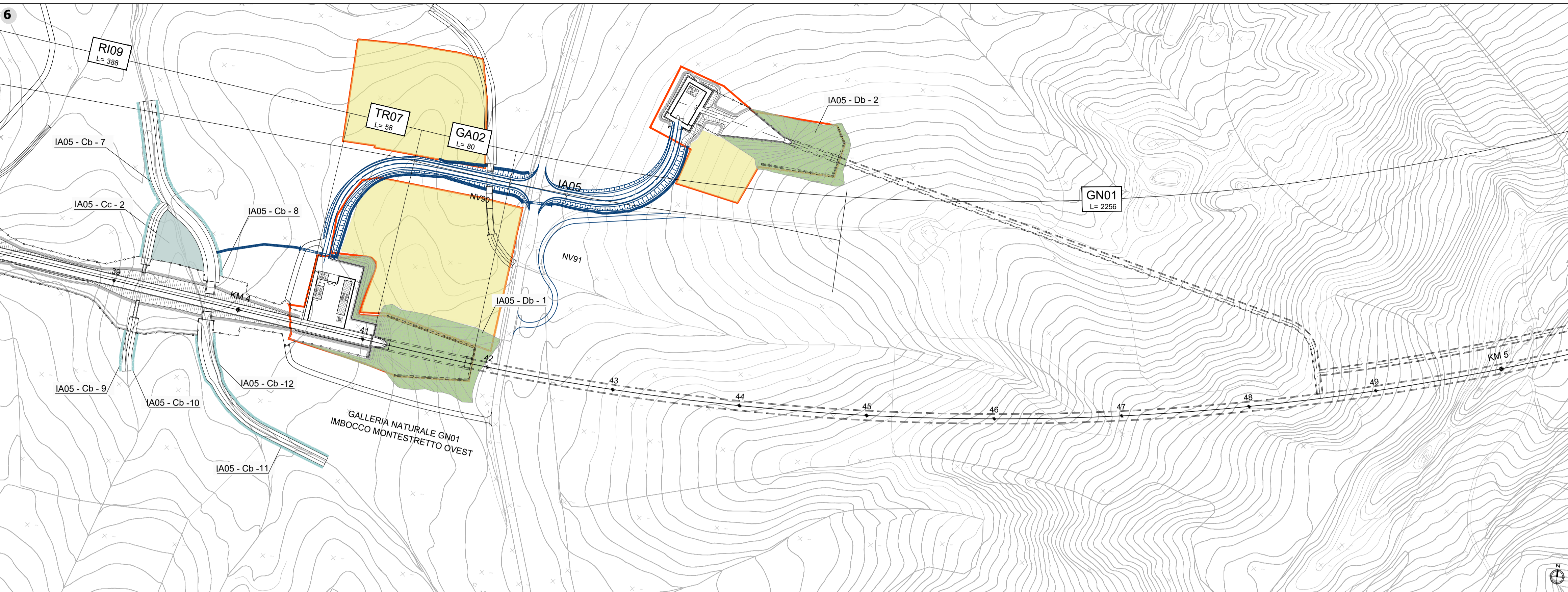
**LEGENDA**

- Opere di linea
- Opere varie connesse
- Aree di cantiere

**Tipologie interventi a verde**

<b>Inerbimento</b>	<b>Ripristino ante-operam</b>	
<b>Modulo A - Siepe alta monospecifica</b>	Specie arbustive - Pistacia terebinthus, Terebinto	Estensione intervento 198 ml
<b>Modulo B - Siepe alta mista</b>	Specie arbustive - Rhamnus alaternus, Alaterno - Pistacia terebinthus, Terebinto	Estensione intervento 1.896 mq
<b>Modulo Ca - Fascia ripariale</b>	Specie arboree - Populus alba, Pioppo bianco Specie arbustive - Salix purpurea, Salice rosso - Tamarix gallica, Tamerice - Rhamnus alaternus, Alaterno	Estensione intervento 15.572 mq
<b>Modulo Cb - Siepe ripariale</b>	Specie arbustive - Salix purpurea, Salice rosso - Tamarix gallica, Tamerice - Rhamnus alaternus, Alaterno	Estensione intervento 4.202 mq
<b>Modulo Cc - Fascia ripariale</b>		Estensione intervento 5.437 mq
<b>Modulo Da - Prato cesugliato (copertura del 40%)</b>	Specie arbustive - Pistacia lentiscus, Lentisco - Tamarix gallica, Tamerice	Estensione intervento 14.347 mq
<b>Modulo Db - Prato cesugliato (copertura del 20%)</b>	Specie arbustive - Pistacia lentiscus, Lentisco - Tamarix gallica, Tamerice	Estensione intervento 69.424 mq
<b>Modulo E 1 - Fascia arboreo-arbustiva (profondità 6 m)</b>	Specie arboree - Ceratonia siliqua, Carrubo Specie arbustive - Pistacia terebinthus, Terebinto	Estensione intervento 3.092 mq
<b>Modulo E 2 - Fascia arboreo-arbustiva (profondità 4 m)</b>	Specie arboree - Ceratonia siliqua, Carrubo Specie arbustive - Pistacia terebinthus, Terebinto	Estensione intervento 1.492 mq

\* I valori riportati nell'estensione interventi indicano il valore complessivo della tipologia di opera a verde sulla totalità del tracciato di progetto



COMMITTENTE:  
**RFI**  
RETE FERROVIARIA ITALIANA  
GRUPPO FERROVIE DELLO STATO ITALIANE

PROGETTAZIONE:  
**ITALFERR**  
GRUPPO FERROVIE DELLO STATO ITALIANE

**DIRETTRICE FERROVIARIA MESSINA - CATANIA - PALERMO**  
**NUOVO COLLEGAMENTO PALERMO - CATANIA**

**U.O. ARCHITETTURA, AMBIENTE E TERRITORIO**  
**S.O. AMBIENTE**

**PROGETTO DEFINITIVO**

**TRATTA CALTANISSETTA XIRBI - NUOVA ENNA**  
**LOTTO 4A**

**OPERE A VERDE**

Planimetrie degli interventi di mitigazione/compensazione Tav. 4 di 6  
SCALA: 1:2.000

COMMESSA	LOTTO	FASE	ENTE	TIPO DOC.	OPERA/DISCIPLINA	PROGR.	REV.
RS3U	40	D	22	P6	IA0000	004	D

Rev.	Descrizione	Redatto	Data	Verificato	Data	Approvato	Data	Autorizzato Data
A	Emissione esecutiva	IRIDE	Dic. 2019	F. Petrelli G. Dagelli	Dic. 2019	A. Barreca	Dic. 2019	C. Erro Luglio 2021
B	Emissione esecutiva	F. Massari	Gen. 2020	F. Petrelli C. Dagelli	Gen. 2020	A. Barreca	Gen. 2020	
C	Emissione esecutiva	F. Petrelli	Feb. 2020	F. Petrelli G. Dagelli	Feb. 2020	A. Barreca	Feb. 2020	
D	Emissione esecutiva	F. Massari	Luglio 2021	F. Petrelli G. Dagelli	Luglio 2021	A. Barreca	Luglio 2021	

File: RS3U40D22P6IA000004D

**MODULO A - SIEPE ALTA MONOFILARE MONOSPECIFICA**

lato binari

ARBUSTI	SUPERFICIE SITO DEDICATO	N. ESSENZE
TEREBINTO	Pistacia terebinthus	3 ml

**MODULO C - FORMAZIONI RIPARIALI**

Ca - Fascia ripariale

lato strada

ARBUSTI	SUPERFICIE SITO DEDICATO	N. ESSENZE
ALATERO	Rhamnus alaternus	9 mq
TEREBINTO	Pistacia terebinthus	1

**MODULO D - PRATO CESUGLIATO**

Da - Copertura 40%

Db - Copertura 20%

lato binari

ARBUSTI	SUPERFICIE SITO DEDICATO	N. ESSENZE
LENTISCO	Pistacia lentiscus	625 mq
TAMERICE	Tamarix gallica	4 mq

**MODULO E - FASCIA ARBOREO ARBUSTIVA**

E1 - Profondità 6 mt

E2 - Profondità 4 mt

lato binari

ALBERI	SUPERFICIE SITO DEDICATO	N. ESSENZE
CARRUBO	Ceratonia siliqua	2
TEREBINTO	Pistacia terebinthus	3

Rhamnus alaternus

Salix purpurea

Pistacia terebinthus

Tamarix gallica

Ceratonia siliqua

Populus alba