

# LEGENDA



AREE OCCUPAZIONI LAVORI



METANODOTTO IN PROGETTO



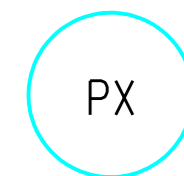
METANODOTTI IN ESERCIZIO



METANODOTTI IN DISMISSIONE

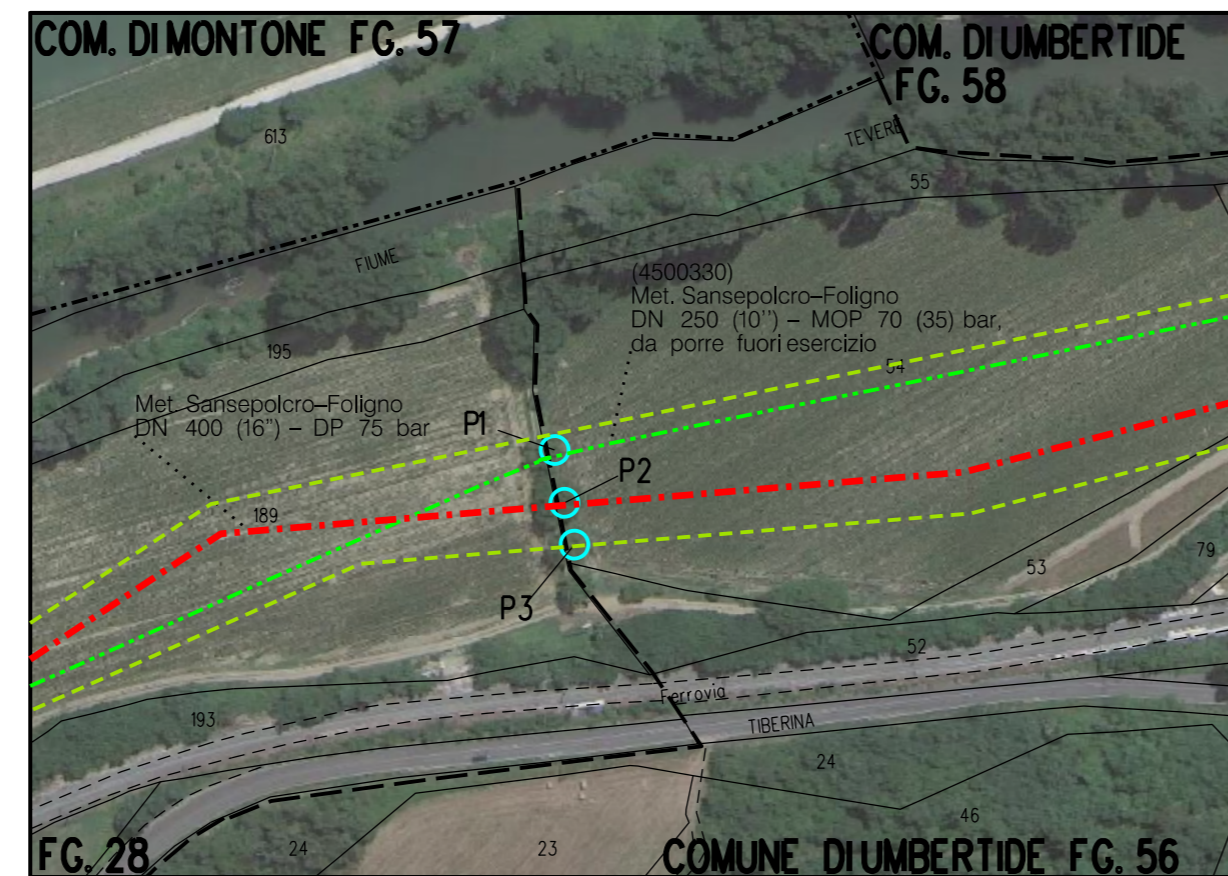


METANODOTTI IN PROGETTO  
SU ALTRA OPERA



UBICAZIONE PIANTA

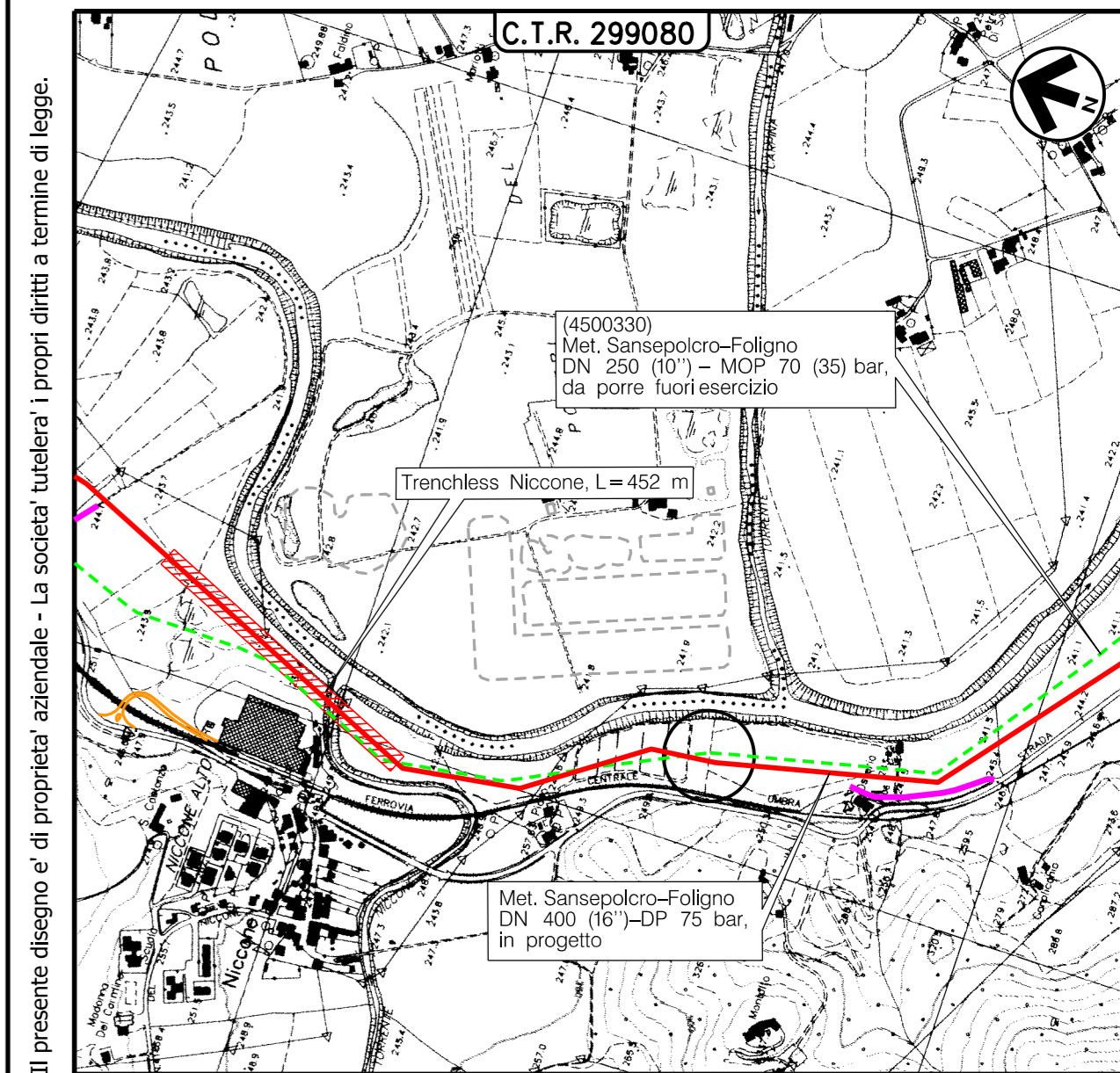
PLANIMETRIA 1:2000



# DOCUMENTAZIONE FOTOGRAFICA



FOTO 1 - (P1-P2-P3) Juglans regia Diametro 47-49-41cm



COROGRAFIA Scala 1:10000

Nei Comuni di MONTONE e UMBERTIDE (PG)



Rev.	Data	Descrizione	Disegn.	Contr.	Approv.
0	30/09/2021	EMISSIONE			
Proprietario			Progettista		
Metanodotto:			Revisione		
Sansepolcro - Foligno			0		
DN 400 (16'') - DP 75 bar			Comm. NR/20047		
e Opere Connesse			Cod.tec.		
PLANIMETRIA CATASTALE			Scala 1:2000		
CENSIMENTO PRELIMINARE TAGLIO PIANTE					

Il presente disegno e' di proprieta' aziendale - La societa' tutelera' i propri diritti a termine di legge.