

LEGENDA



AREE DI OCCUPAZIONE LAVORI



METANODOTTO IN PROGETTO



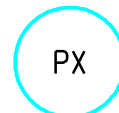
METANODOTTI IN ESERCIZIO



METANODOTTI IN DISMISSIONE

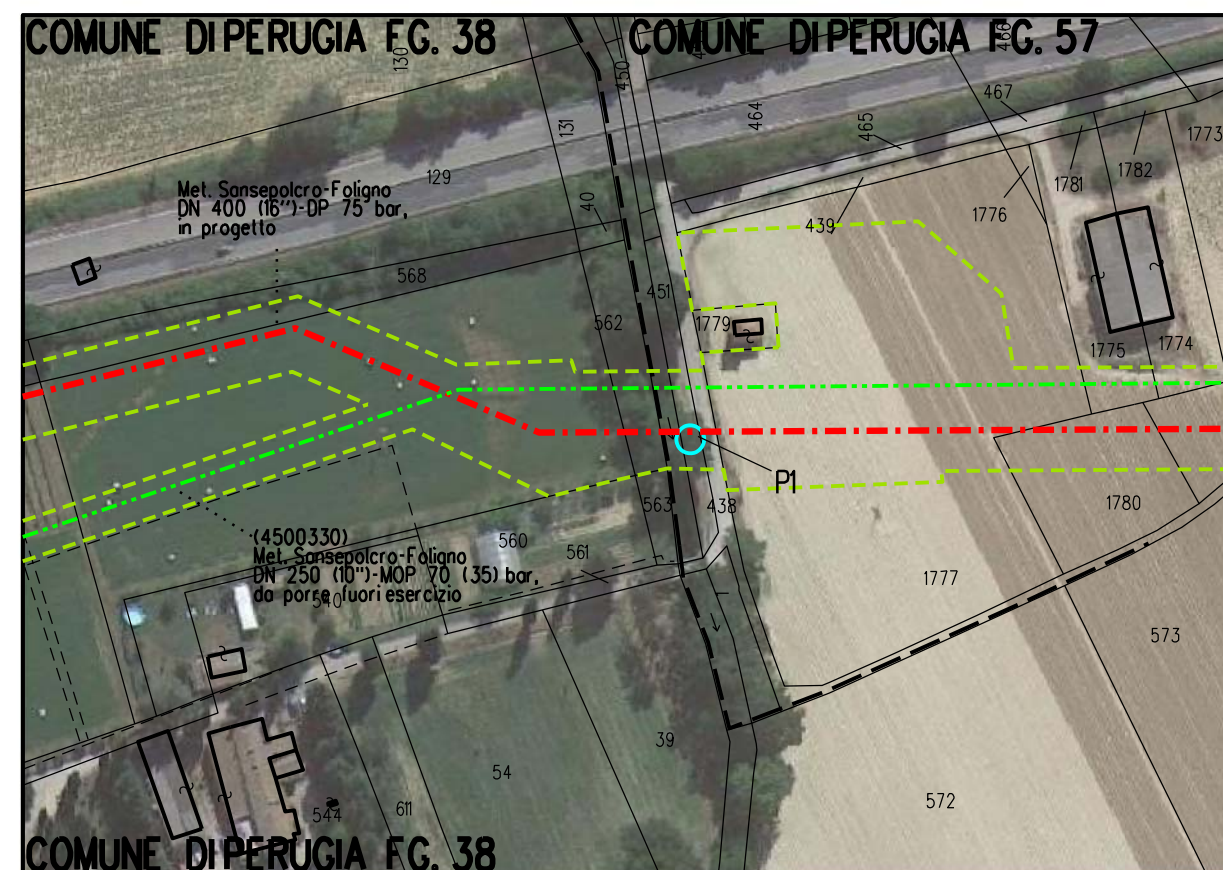


METANODOTTI IN PROGETTO SU ALTRA OPERA



Ubicazione Piante

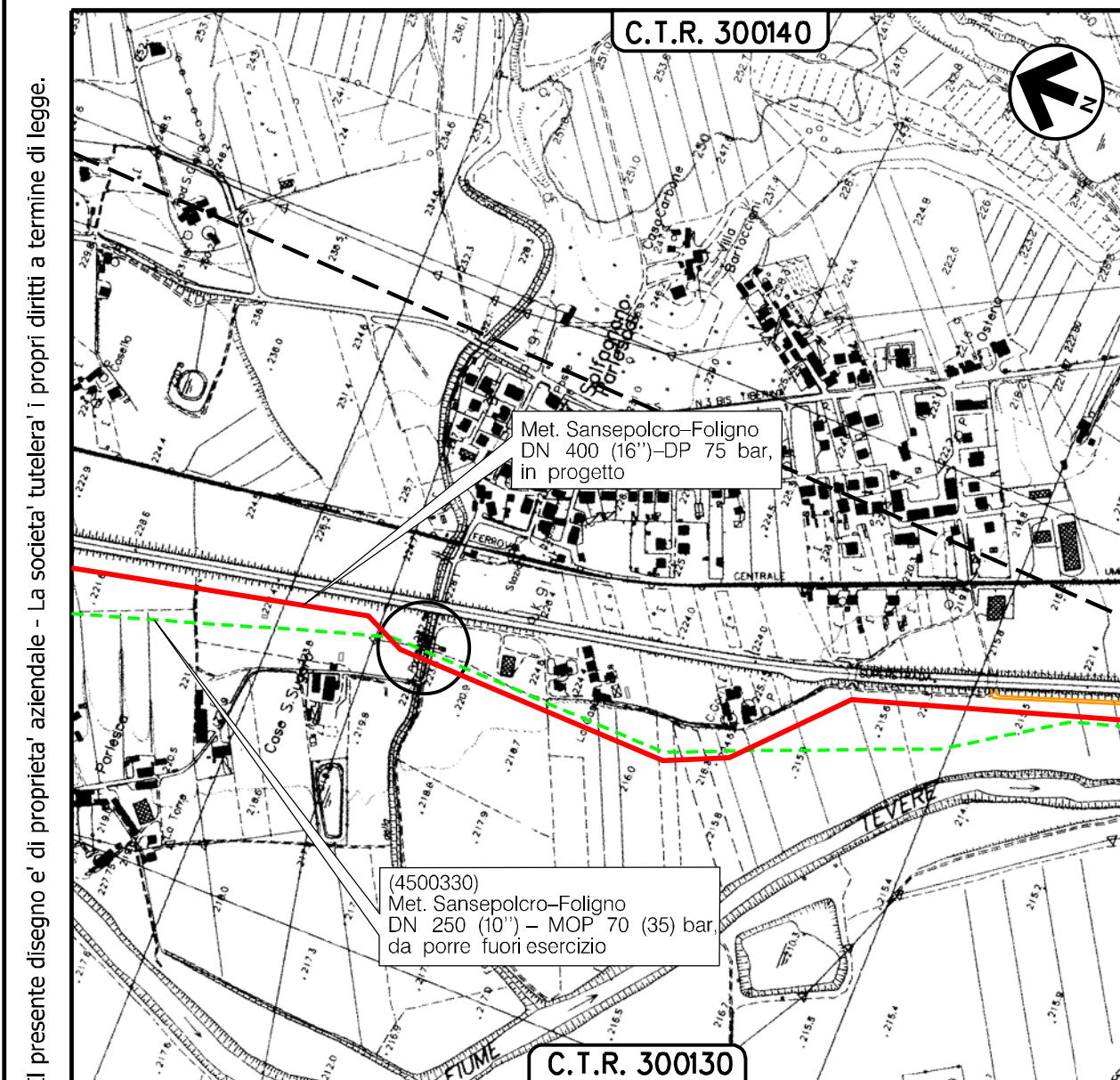
PLANIMETRIA 1:2000



DOCUMENTAZIONE FOTOGRAFICA

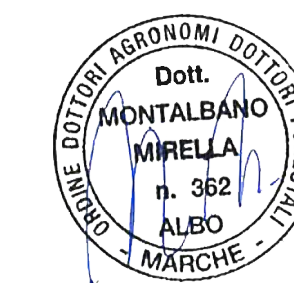


FOTO 1 - (PI) Populus nigra Diametro 72 cm



COROGRAFIA Scala 1:10000

Nel Comune di PERUGIA (PG)



Rev.	Data	Descrizione	Disegn.	Contr.	Approv.
0	30/09/2021	EMISSIONE	IMBO	LUMINARI	MONTALBANO
Proprietario		Progettista		Disegno	
				P-CENS-64	
Metanodotto:			Revisione		
Sansepolcro - Foligno			0		
DN 400 (16'') - DP 75 bar			Comm. NR/20047		
e Opere Connesse			Cod.tec.		
PLANIMETRIA CATASTALE			Scala		
CENSIMENTO PRELIMINARE TAGLIO PIANTE			1:2000		