

	PROGETTISTA  <small>CONSULENZA INFORMATICA - IMPIANTI - ASSISTENZA PROGETTAZIONE - DIREZIONE LAVORI</small>	COMMESSA NR/20047	UNITÀ 00
	LOCALITÀ REGIONI UMBRIA E TOSCANA	LSC-123	
	PROGETTO Rifacimento Metanodotto Sansepolcro – Foligno e opere connesse	Pagina 1 di 54	Rev. 0

ALLEGATO 1

Rappresentazione delle sorgenti di cantiere, delle dispersioni in
atmosfera e posizione recettori

RIMOZIONE CONDOTTA PRINCIPALE

	PROGETTISTA	 <small>CONSULENZA INFORMATICA - IMPIANTI - ABILITAZIONE PROGETTAZIONE - DIREZIONE LAVORI</small>	COMMESSA NR/20047	UNITÀ 00
	LOCALITÀ	REGIONI UMBRIA E TOSCANA	LSC-123	
	PROGETTO	Rifacimento Metanodotto Sansepolcro – Foligno e opere connesse	Pagina 2 di 54	Rev. 0

INDICE

1	RAPPRESENTAZIONE DELLE DISPERSIONI DI NO₂	3
1.1	<i>RECETTORI DI TIPO NATURALISTICO (SIGLATI CON N)</i>	4
1.2	<i>RECETTORI DI TIPO RESIDENZIALE (SIGLATI CON R)</i>	7
2	RAPPRESENTAZIONE DELLE DISPERSIONI DI PM10	29
2.1	<i>RECETTORI DI TIPO NATURALISTICO (SIGLATI CON N)</i>	30
2.2	<i>RECETTORI DI TIPO RESIDENZIALE (SIGLATI CON R)</i>	33

	PROGETTISTA	 <small>CONSULENZA INFORMATICA - IMPIANTI - ASSISTENZA PROGETTAZIONE - DIREZIONE LAVORI</small>	COMMESSA NR/20047	UNITÀ 00
	LOCALITÀ	REGIONI UMBRIA E TOSCANA	LSC-123	
	PROGETTO	Rifacimento Metanodotto Sansepolcro – Foligno e opere connesse	Pagina 3 di 54	Rev. 0

1 RAPPRESENTAZIONE DELLE DISPERSIONI DI NO₂

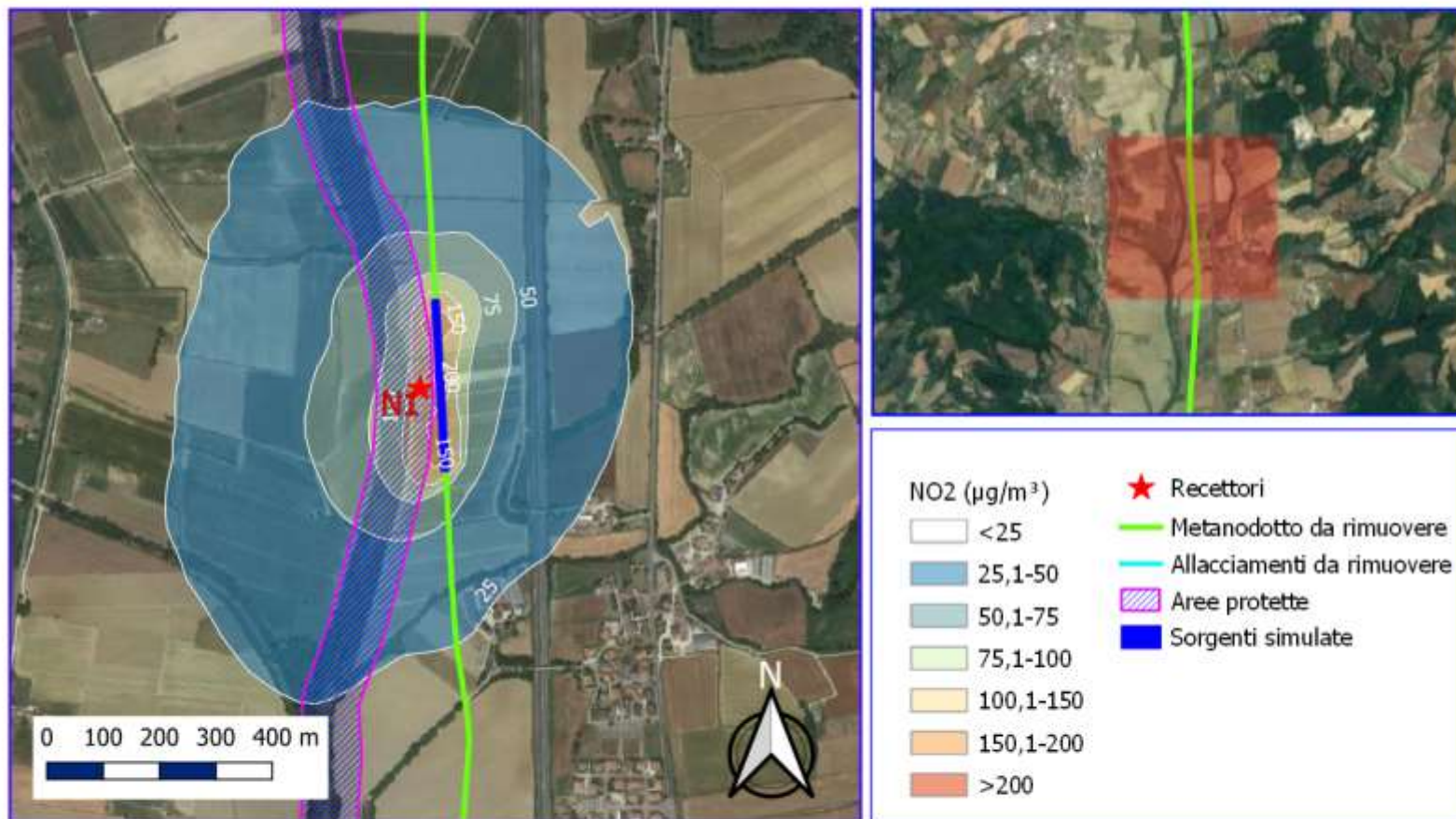
	PROGETTISTA	 <small>CONSULENZA INFORMATICA - INGEGNERIA - ARCHITETTURA PROGETTAZIONE - DIREZIONE LAVORI</small>	COMMESSA NR/20047	UNITÀ 00
	LOCALITÀ	REGIONI UMBRIA E TOSCANA	LSC-123	
	PROGETTO	Rifacimento Metanodotto Sansepolcro – Foligno e opere connesse	Pagina 4 di 54	Rev. 0

1.1 RECETTORI DI TIPO NATURALISTICO (SIGLATI CON N)

	PROGETTISTA  <small>Consulenza INFORMATICA - Spazio - ARQUITETTURA progettazione - direzione lavori</small>	COMMESSA NR/20047	UNITÀ 00
	LOCALITÀ REGIONI UMBRIA E TOSCANA	LSC-123	
	PROGETTO Rifacimento Metanodotto Sansepolcro – Foligno e opere connesse	Pagina 5 di 54	Rev. 0

Metanodotto San Sepolcro - Foligno DN 400 (16") - DP 75 bar e opere connesse in rimozione

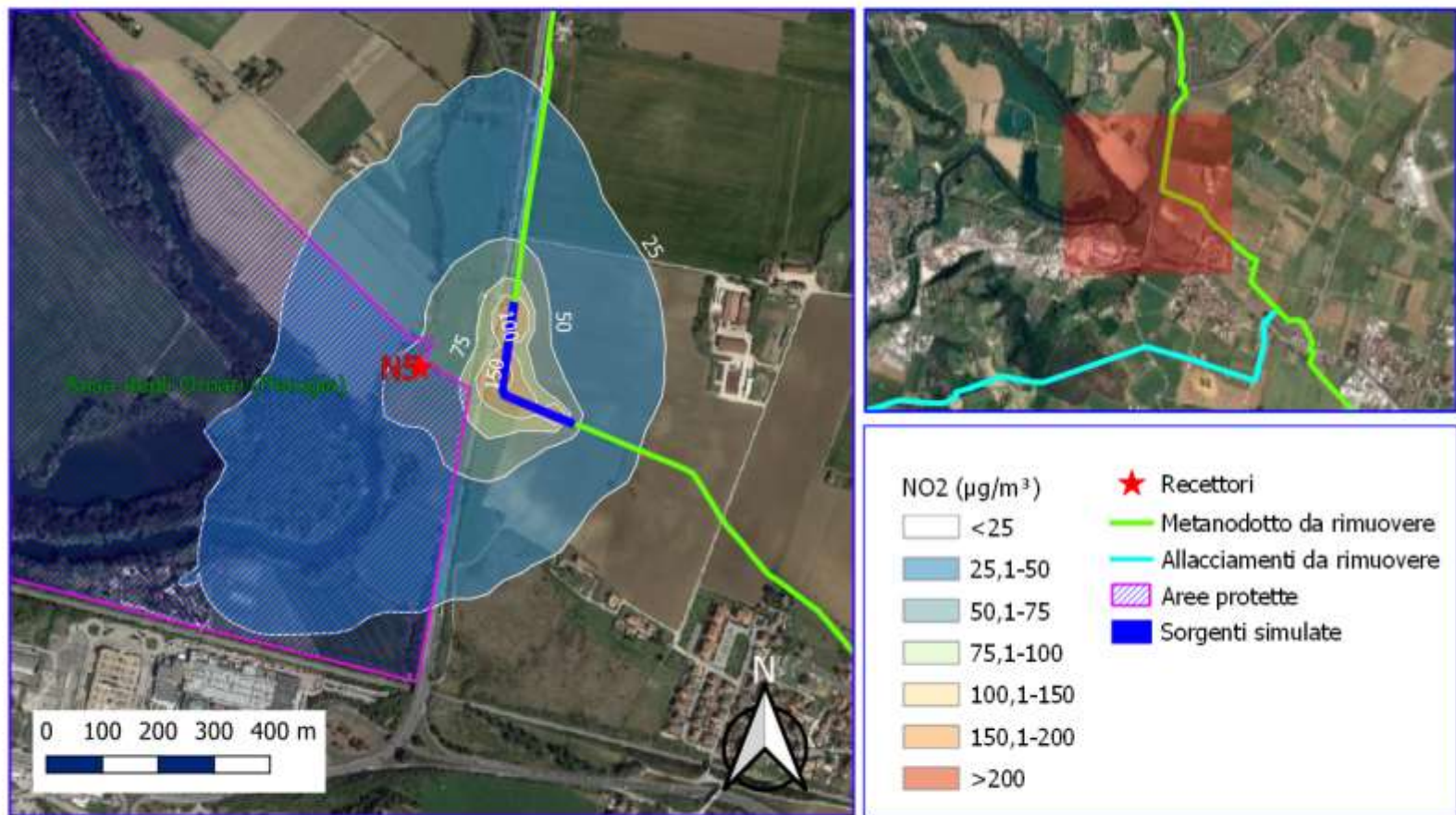
MAPPE ISOCONCENTRAZIONE 99,8 PERCENTILE DEL NO2 IN FASE RIMOZIONE



	PROGETTISTA  <small>CONSULENZA INFORMATICA - SPEDIZIONI - ANALISI PROGETTAZIONE - OPERAZIONI LAVORI</small>	COMMESSA NR/20047	UNITÀ 00
	LOCALITÀ REGIONI UMBRIA E TOSCANA	LSC-123	
	PROGETTO Rifacimento Metanodotto Sansepolcro – Foligno e opere connesse	Pagina 6 di 54	Rev. 0

Metanodotto San Sepolcro - Foligno DN 400 (16") - DP 75 bar e opere connesse in rimozione

MAPPE ISOCONCENTRAZIONE 99,8 PERCENTILE DEL NO₂ IN FASE RIMOZIONE



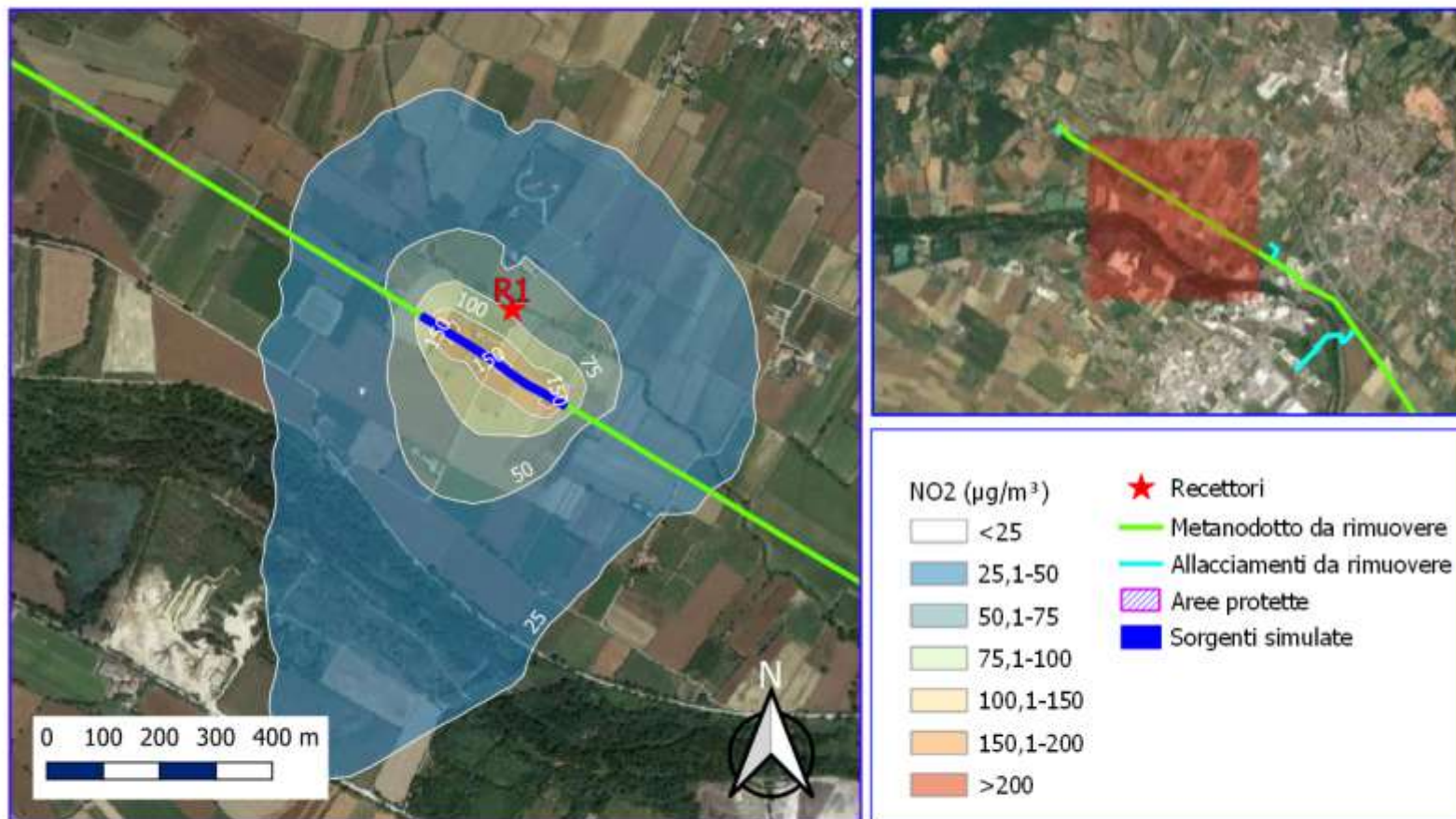
	PROGETTISTA	 <small>CONSULENZA INFORMATICA - IMPIANTI - ANALISI PROGETTAZIONE - DIREZIONE LAVORI</small>	COMMESSA NR/20047	UNITÀ 00
	LOCALITÀ	REGIONI UMBRIA E TOSCANA	LSC-123	
	PROGETTO	Rifacimento Metanodotto Sansepolcro – Foligno e opere connesse	Pagina 7 di 54	Rev. 0

1.2 RECETTORI DI TIPO RESIDENZIALE (SIGLATI CON R)

	PROGETTISTA  <small>CONSULENZA INFORMATICA - INGEGNERIA - ARCHITETTURA PROGETTAZIONE - OPERAZIONE LAVORI</small>	COMMESSA NR/20047	UNITÀ 00
	LOCALITÀ REGIONI UMBRIA E TOSCANA	LSC-123	
	PROGETTO Rifacimento Metanodotto Sansepolcro – Foligno e opere connesse	Pagina 8 di 54	Rev. 0

Metanodotto San Sepolcro - Foligno DN 400 (16") - DP 75 bar e opere connesse in rimozione

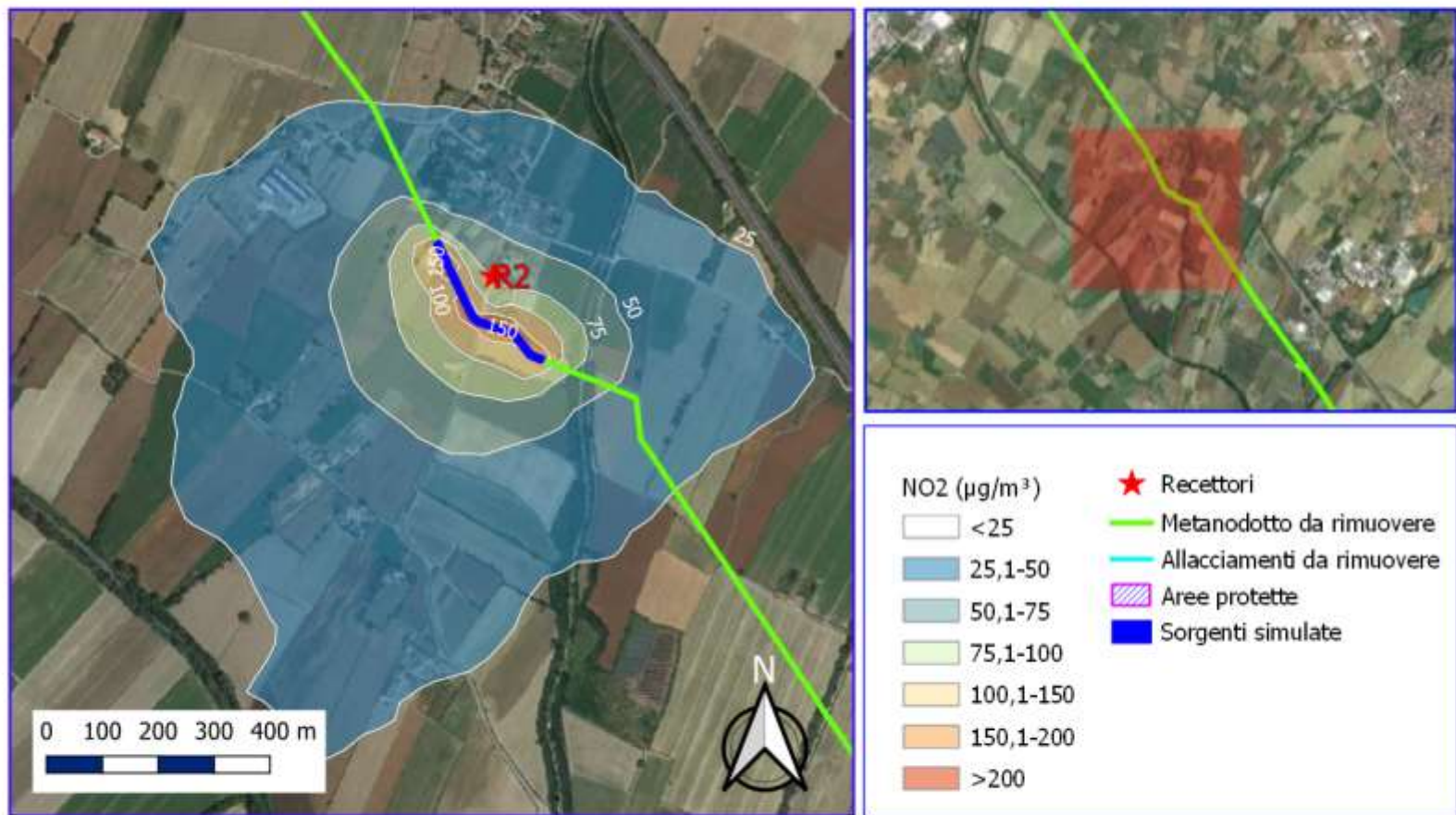
MAPPE ISOCONCENTRAZIONE 99,8 PERCENTILE DEL NO2 IN FASE RIMOZIONE



	PROGETTISTA  <small>CONSULENZA INFORMATICA - INGEGNERIA - ARCHITETTURA PROGETTAZIONE - OPERAZIONE LAVORI</small>	COMMESSA NR/20047	UNITÀ 00
	LOCALITÀ REGIONI UMBRIA E TOSCANA	LSC-123	
	PROGETTO Rifacimento Metanodotto Sansepolcro – Foligno e opere connesse	Pagina 9 di 54	Rev. 0

Metanodotto San Sepolcro - Foligno DN 400 (16") - DP 75 bar e opere connesse in rimozione

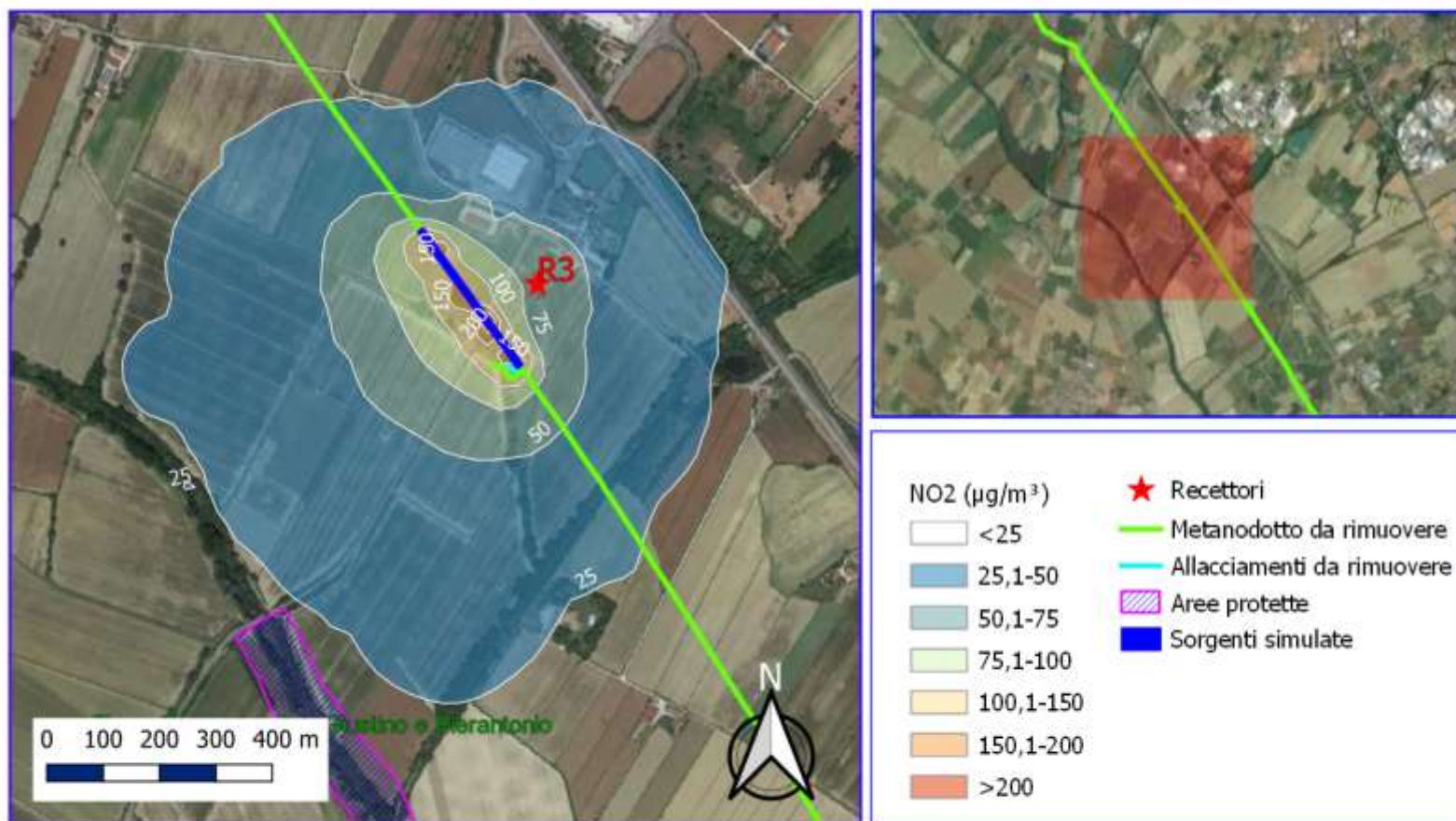
MAPPE ISOCONCENTRAZIONE 99,8 PERCENTILE DEL NO2 IN FASE RIMOZIONE



	PROGETTISTA  <small>CONSULENZA INFORMATICA - SPACIUM - ANALISI PROGETTAZIONE - OPERAZIONE LAVORI</small>	COMMESSA NR/20047	UNITÀ 00
	LOCALITÀ REGIONI UMBRIA E TOSCANA	LSC-123	
	PROGETTO Rifacimento Metanodotto Sansepolcro – Foligno e opere connesse	Pagina 10 di 54	Rev. 0

Metanodotto San Sepolcro - Foligno DN 400 (16") - DP 75 bar e opere connesse in rimozione

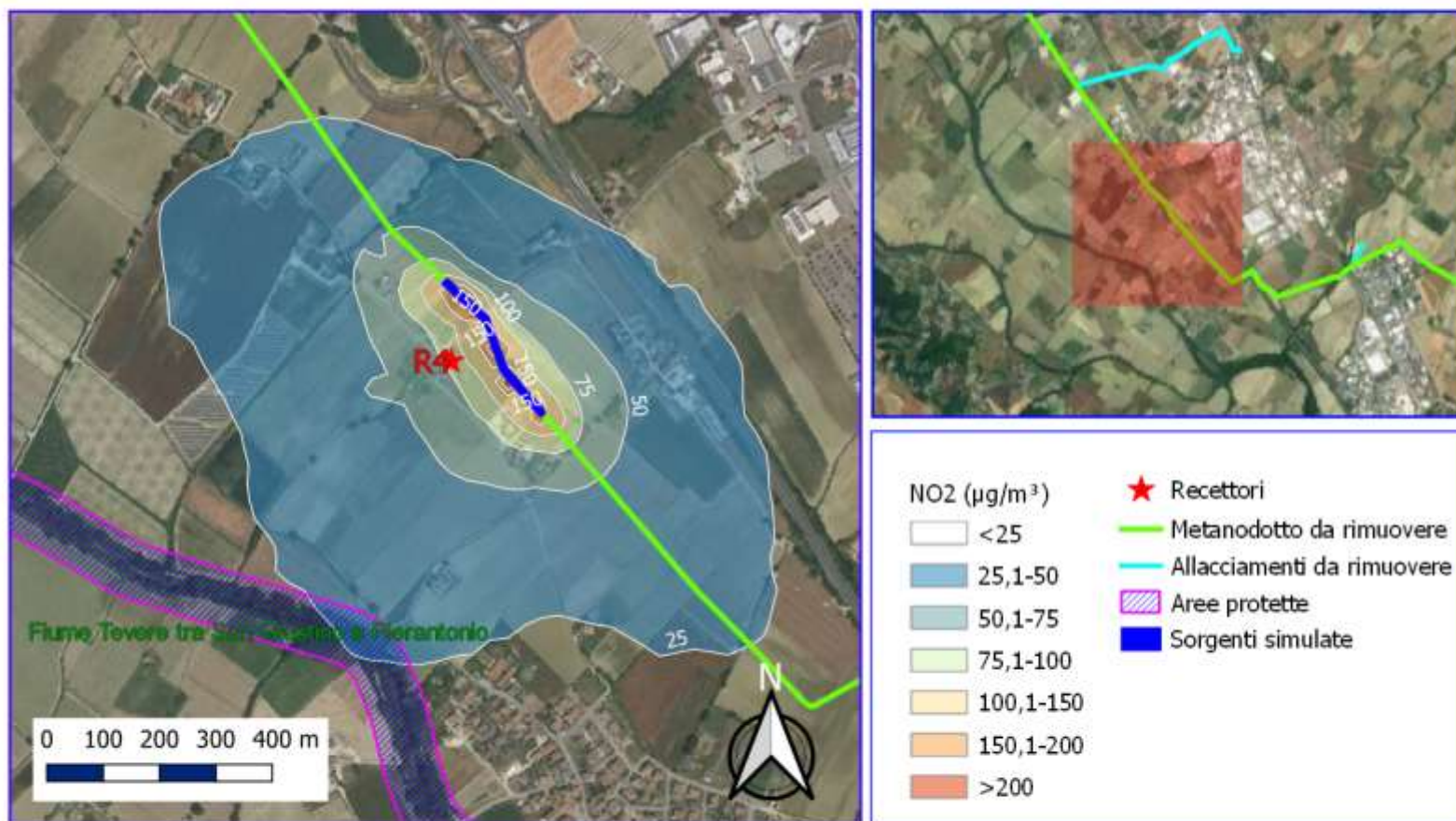
MAPPE ISOCONCENTRAZIONE 99,8 PERCENTILE DEL NO2 IN FASE RIMOZIONE



	PROGETTISTA  <small>CONSULENZA INFORMATICA - SPACIUM - SINTESI PROGETTAZIONE - CREAZIONE LAVORI</small>	COMMESSA NR/20047	UNITÀ 00
	LOCALITÀ REGIONI UMBRIA E TOSCANA	LSC-123	
	PROGETTO Rifacimento Metanodotto Sansepolcro – Foligno e opere connesse	Pagina 11 di 54	Rev. 0

Metanodotto San Sepolcro - Foligno DN 400 (16") - DP 75 bar e opere connesse in rimozione

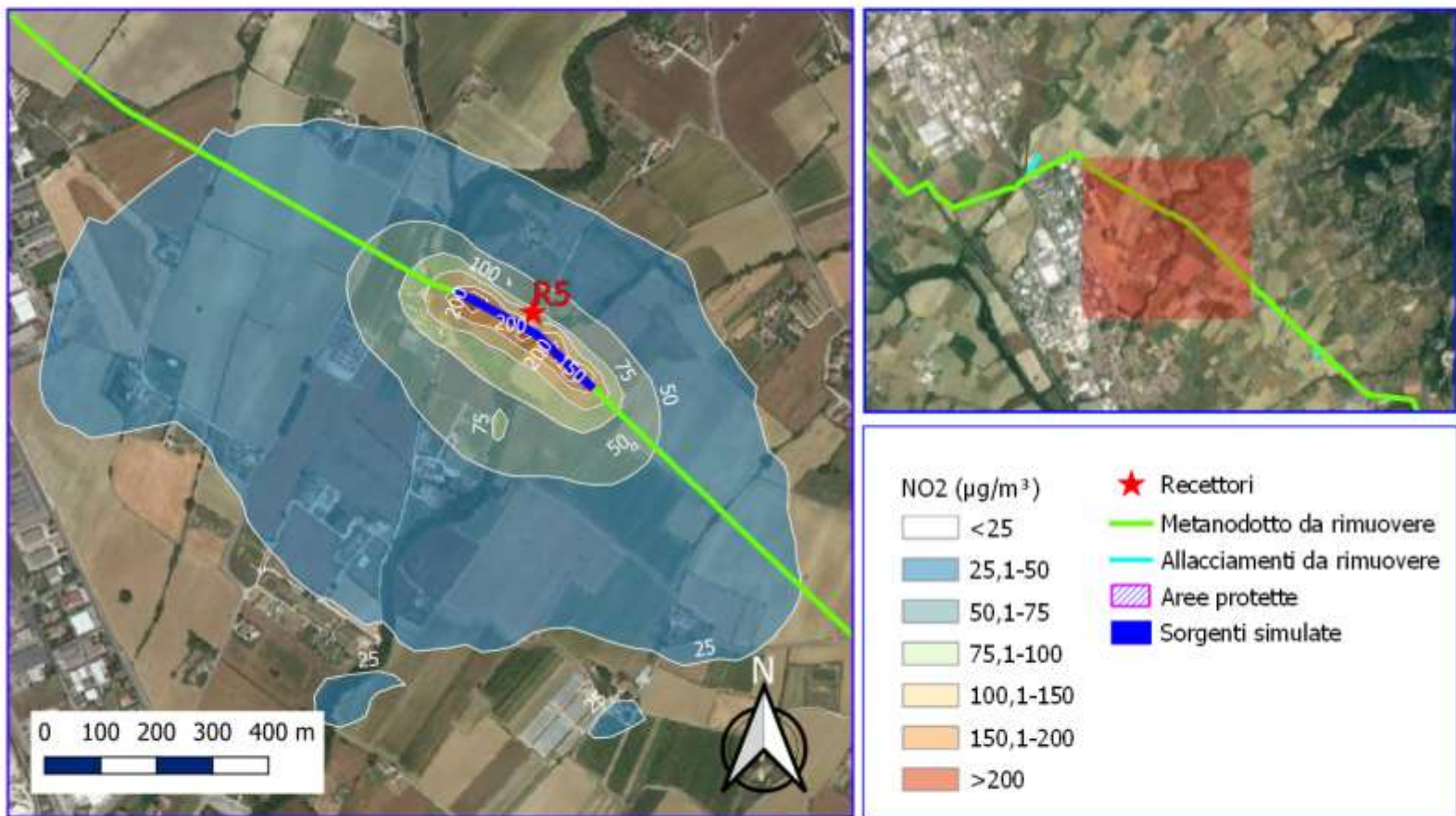
MAPPE ISOCONCENTRAZIONE 99,8 PERCENTILE DEL NO2 IN FASE RIMOZIONE



	PROGETTISTA  <small>CONSULENZA INFORMATICA - SPACIUM - SINTESI PROGETTAZIONE - OBRETTONE LAVORI</small>	COMMESSA NR/20047	UNITÀ 00
	LOCALITÀ REGIONI UMBRIA E TOSCANA	LSC-123	
	PROGETTO Rifacimento Metanodotto Sansepolcro – Foligno e opere connesse	Pagina 12 di 54	Rev. 0

Metanodotto San Sepolcro - Foligno DN 400 (16") - DP 75 bar e opere connesse in rimozione

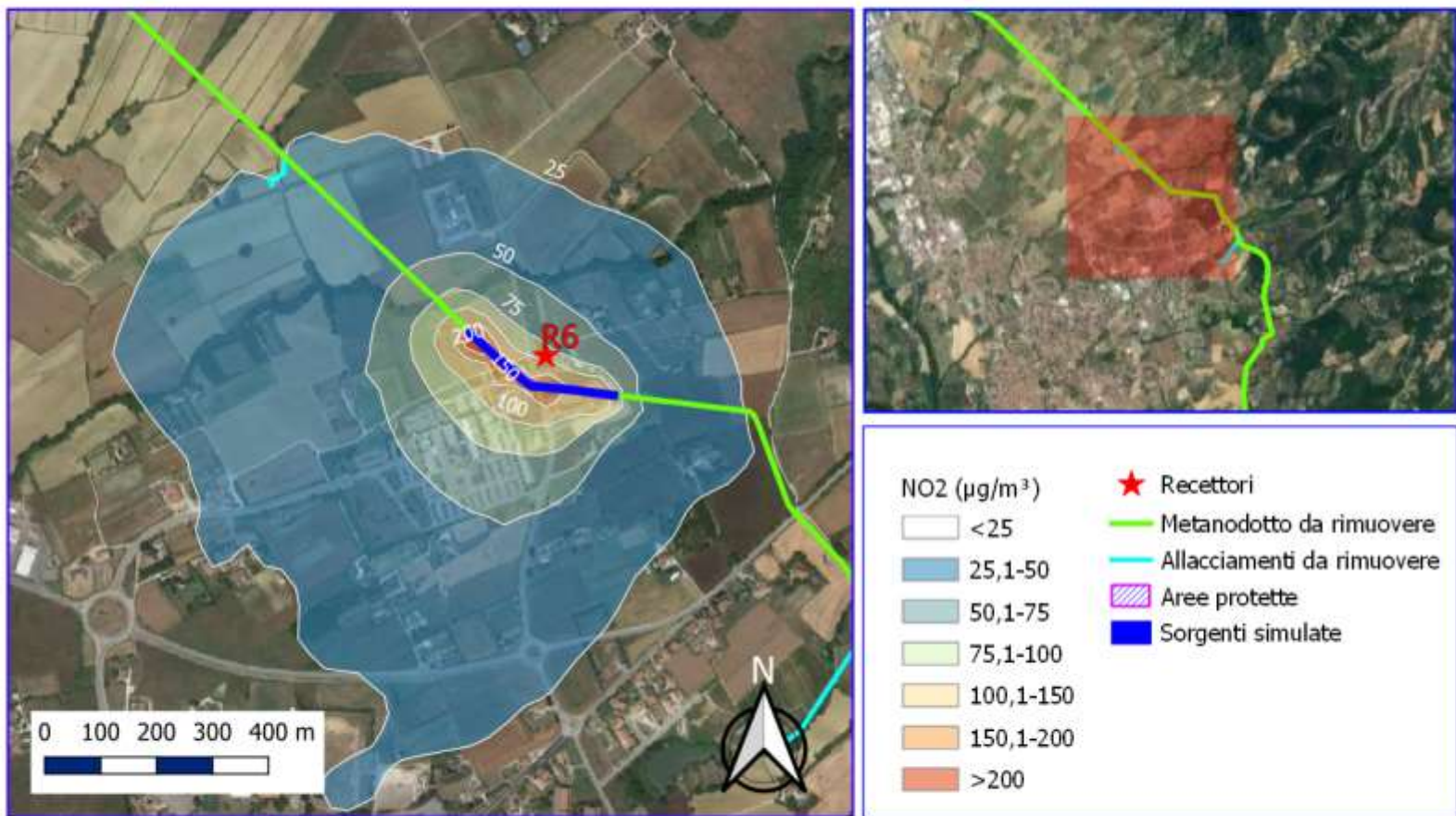
MAPPE ISOCONCENTRAZIONE 99,8 PERCENTILE DEL NO2 IN FASE RIMOZIONE



	PROGETTISTA  <small>CONSULENZA INFORMATICA - INGEGNERIA - ARCHITETTURA PROGETTAZIONE - OPERAZIONE LAVORI</small>	COMMESSA NR/20047	UNITÀ 00
	LOCALITÀ REGIONI UMBRIA E TOSCANA	LSC-123	
	PROGETTO Rifacimento Metanodotto Sansepolcro – Foligno e opere connesse	Pagina 13 di 54	Rev. 0

Metanodotto San Sepolcro - Foligno DN 400 (16") - DP 75 bar e opere connesse in rimozione

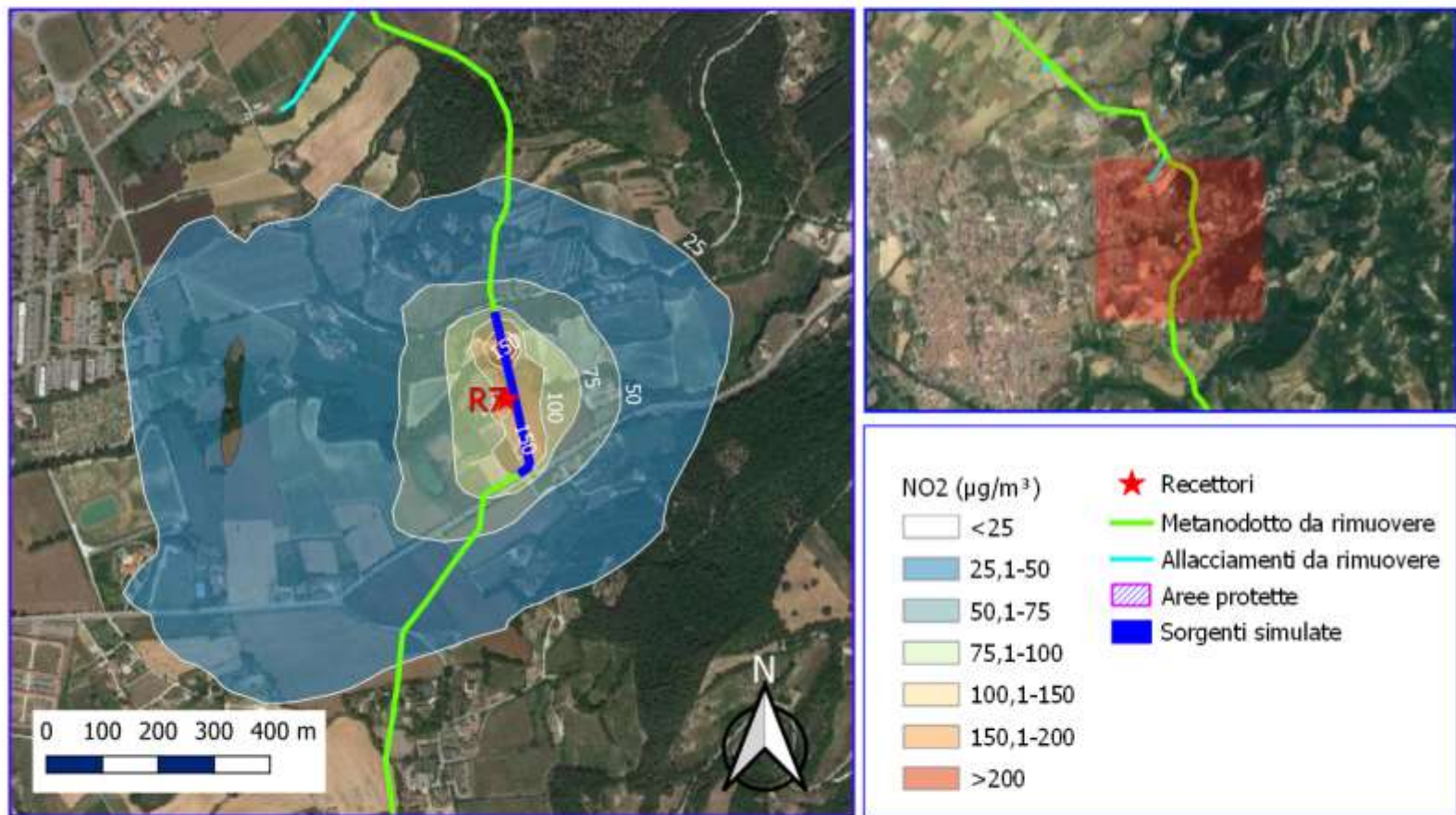
MAPPE ISOCONCENTRAZIONE 99,8 PERCENTILE DEL NO2 IN FASE RIMOZIONE



	PROGETTISTA  <small>CONSULENZA INFORMATICA - INGEGNERIA - ARCHITETTURA PROGETTAZIONE - OPERAZIONE LAVORI</small>	COMMESSA NR/20047	UNITÀ 00
	LOCALITÀ REGIONI UMBRIA E TOSCANA	LSC-123	
	PROGETTO Rifacimento Metanodotto Sansepolcro – Foligno e opere connesse	Pagina 14 di 54	Rev. 0

Metanodotto San Sepolcro - Foligno DN 400 (16") - DP 75 bar e opere connesse in rimozione

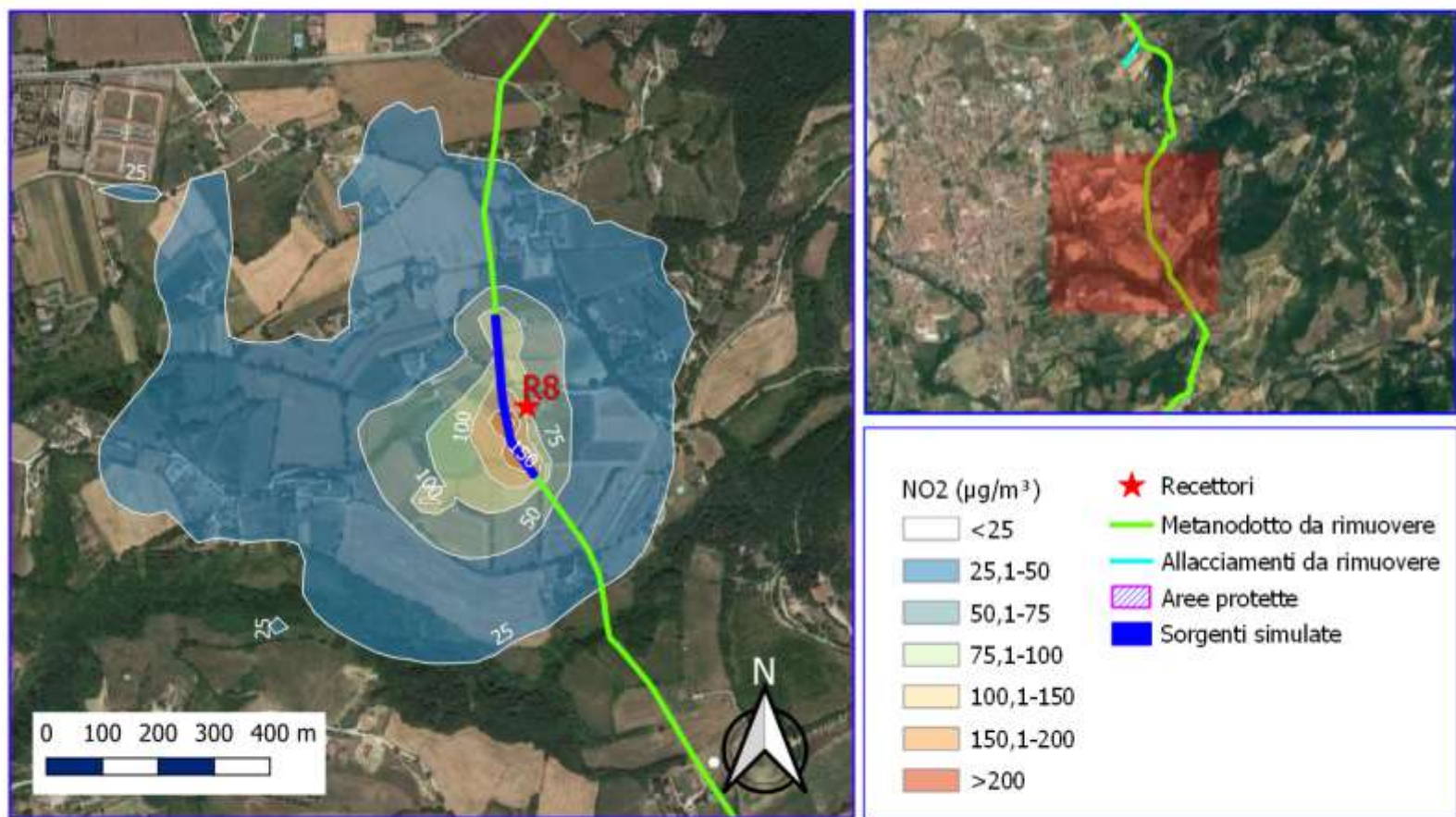
MAPPE ISOCONCENTRAZIONE 99,8 PERCENTILE DEL NO2 IN FASE RIMOZIONE



	PROGETTISTA  <small>CONSULENZA INFORMATICA - SPACIUM - SINTESI PROGETTAZIONE - OBRETEK - LAVORI</small>	COMMESSA NR/20047	UNITÀ 00
	LOCALITÀ REGIONI UMBRIA E TOSCANA	LSC-123	
	PROGETTO Rifacimento Metanodotto Sansepolcro – Foligno e opere connesse	Pagina 15 di 54	Rev. 0

Metanodotto San Sepolcro - Foligno DN 400 (16") - DP 75 bar e opere connesse in rimozione

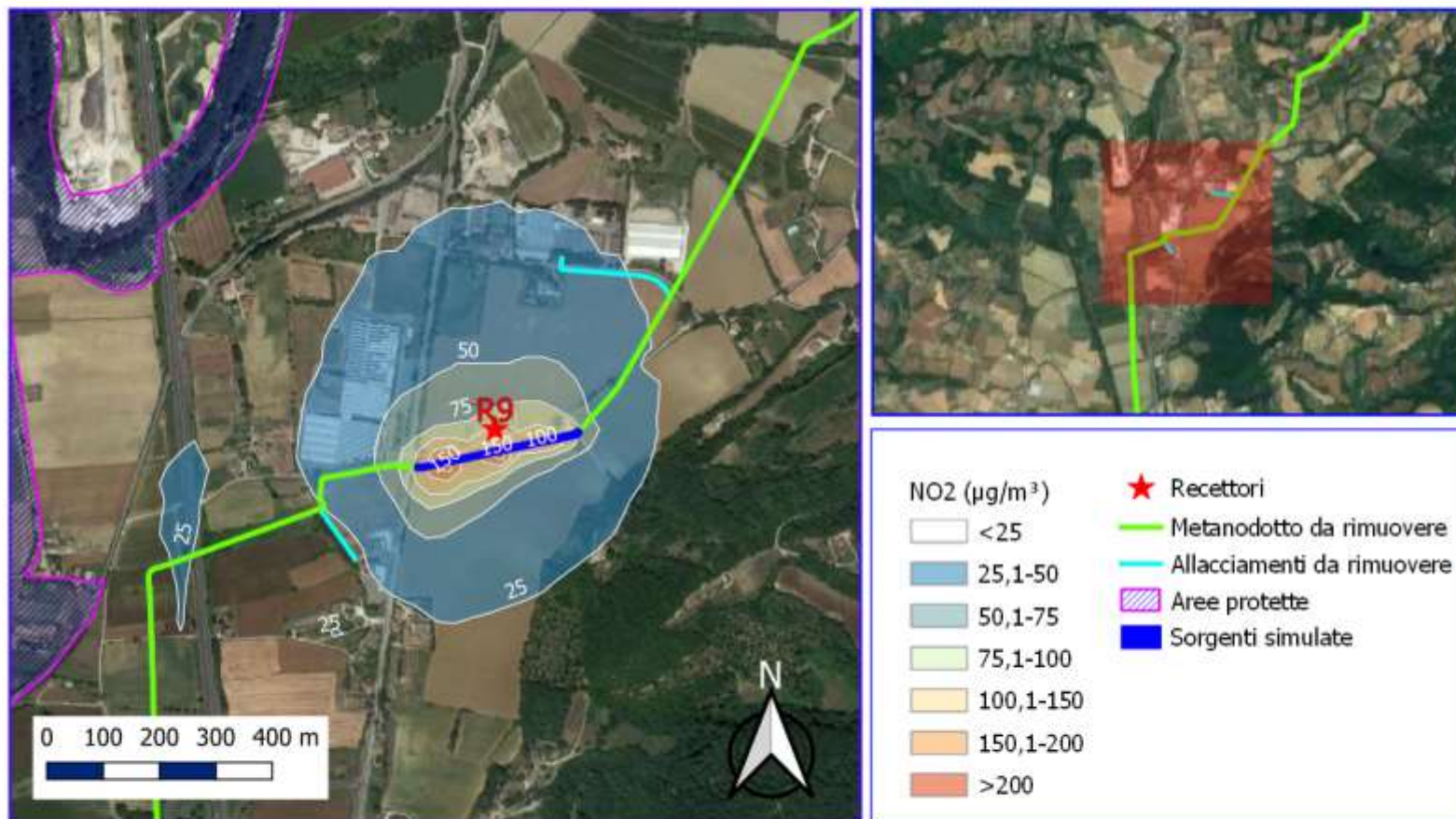
MAPPE ISOCONCENTRAZIONE 99,8 PERCENTILE DEL NO2 IN FASE RIMOZIONE



	PROGETTISTA  <small>CONSULENZA INFORMATICA - SPACIUM - SINDACATO PROGETTAZIONE - INDIRIZZO LAVORI</small>	COMMESSA NR/20047	UNITÀ 00
	LOCALITÀ REGIONI UMBRIA E TOSCANA	LSC-123	
	PROGETTO Rifacimento Metanodotto Sansepolcro – Foligno e opere connesse	Pagina 16 di 54	Rev. 0

Metanodotto San Sepolcro - Foligno DN 400 (16") - DP 75 bar e opere connesse in rimozione

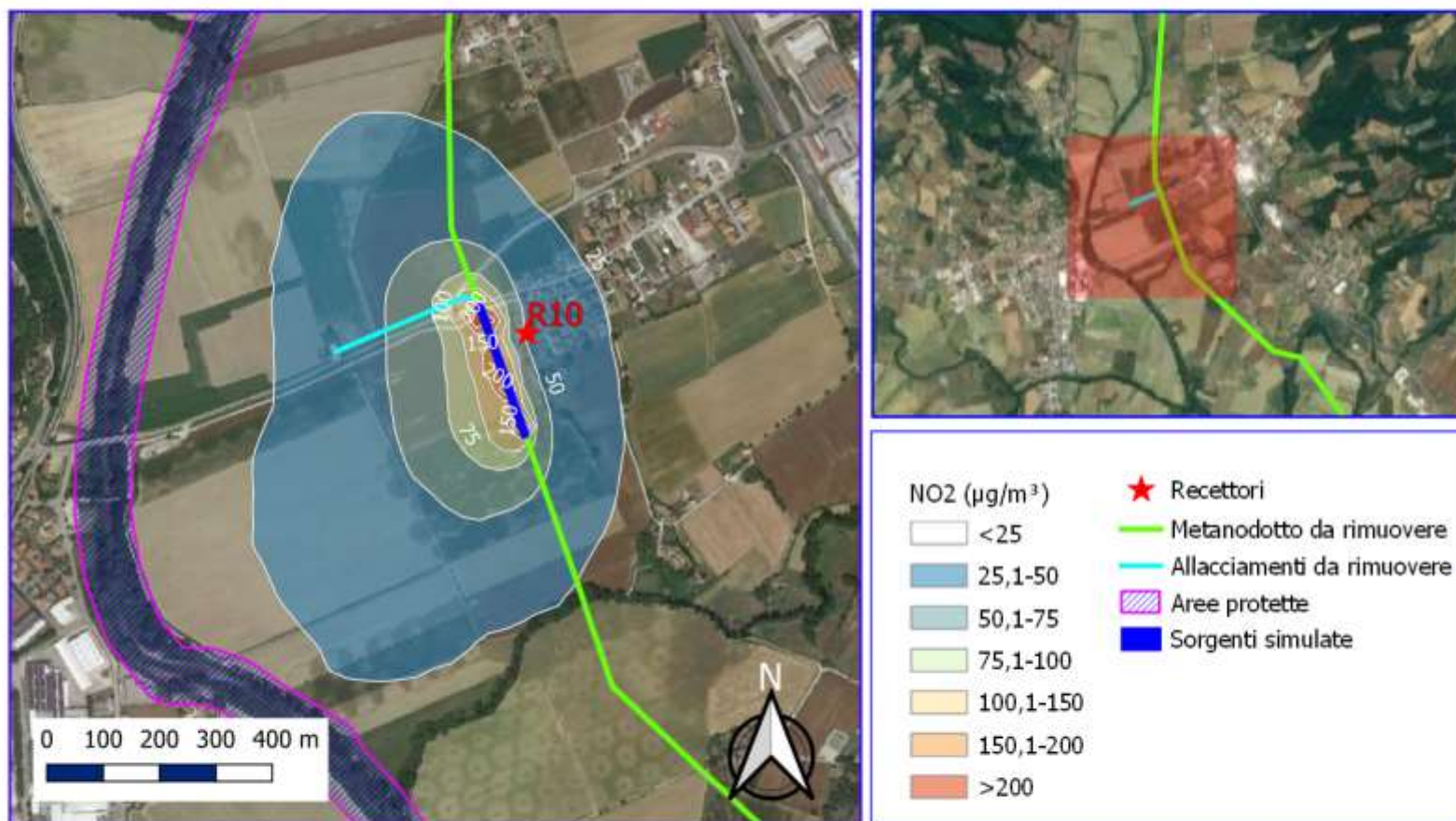
MAPPE ISOCONCENTRAZIONE 99,8 PERCENTILE DEL NO2 IN FASE RIMOZIONE



	PROGETTISTA  <small>CONSULENZA INFORMATICA - SPACIUM - SINTESI PROGETTAZIONE - OBRETTONE LAVORI</small>	COMMESSA NR/20047	UNITÀ 00
	LOCALITÀ REGIONI UMBRIA E TOSCANA	LSC-123	
	PROGETTO Rifacimento Metanodotto Sansepolcro – Foligno e opere connesse	Pagina 17 di 54	Rev. 0

Metanodotto San Sepolcro - Foligno DN 400 (16") - DP 75 bar e opere connesse in rimozione

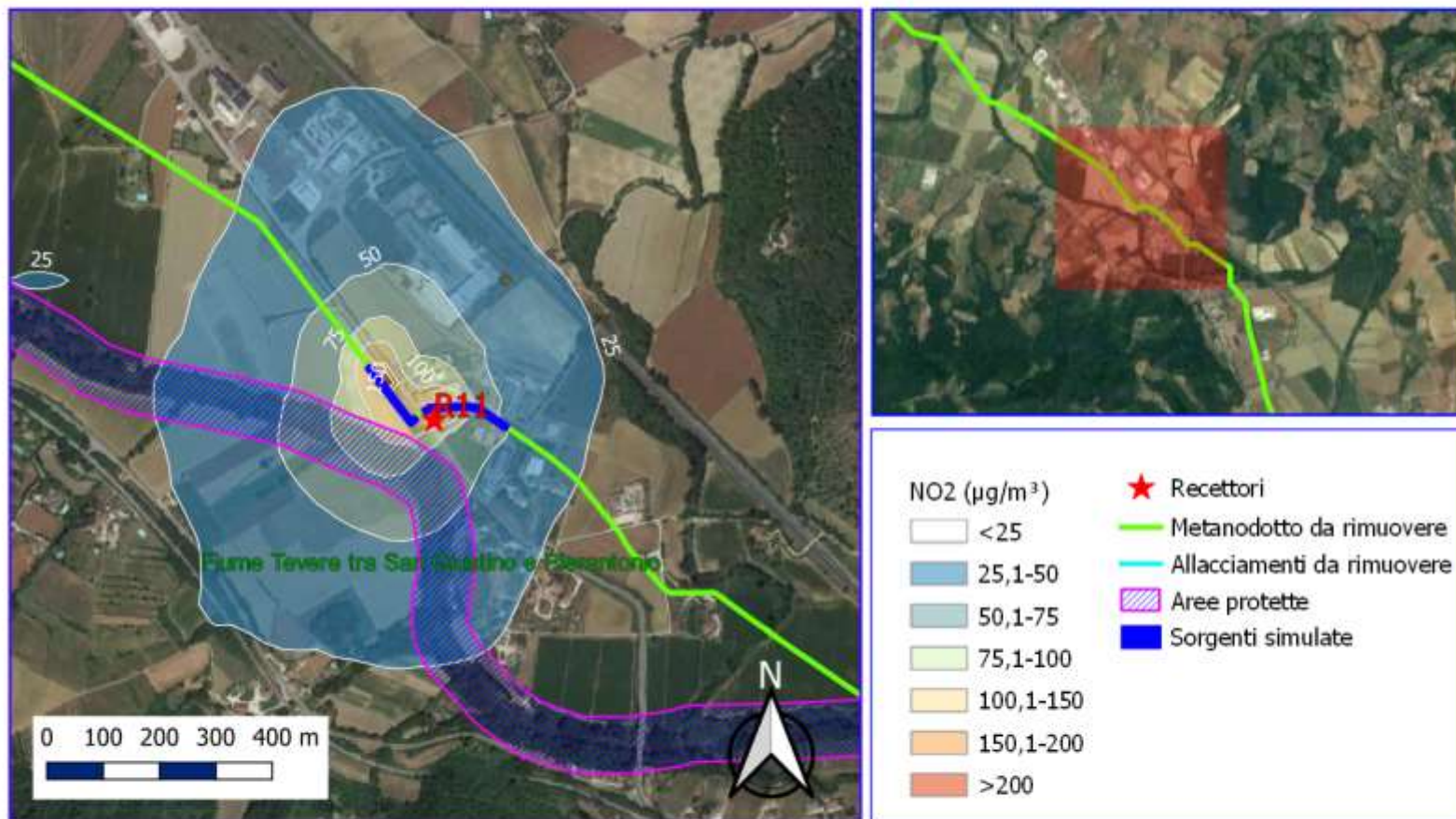
MAPPE ISOCONCENTRAZIONE 99,8 PERCENTILE DEL NO2 IN FASE RIMOZIONE



	PROGETTISTA  <small>CONSULENZA MATERIALI - SPAZIO - SOSTITUIZIONE PROGETTAZIONE - OBRETTURA LAVORI</small>	COMMESSA NR/20047	UNITÀ 00
	LOCALITÀ REGIONI UMBRIA E TOSCANA	LSC-123	
	PROGETTO Rifacimento Metanodotto Sansepolcro – Foligno e opere connesse	Pagina 18 di 54	Rev. 0

Metanodotto San Sepolcro - Foligno DN 400 (16") - DP 75 bar e opere connesse in rimozione

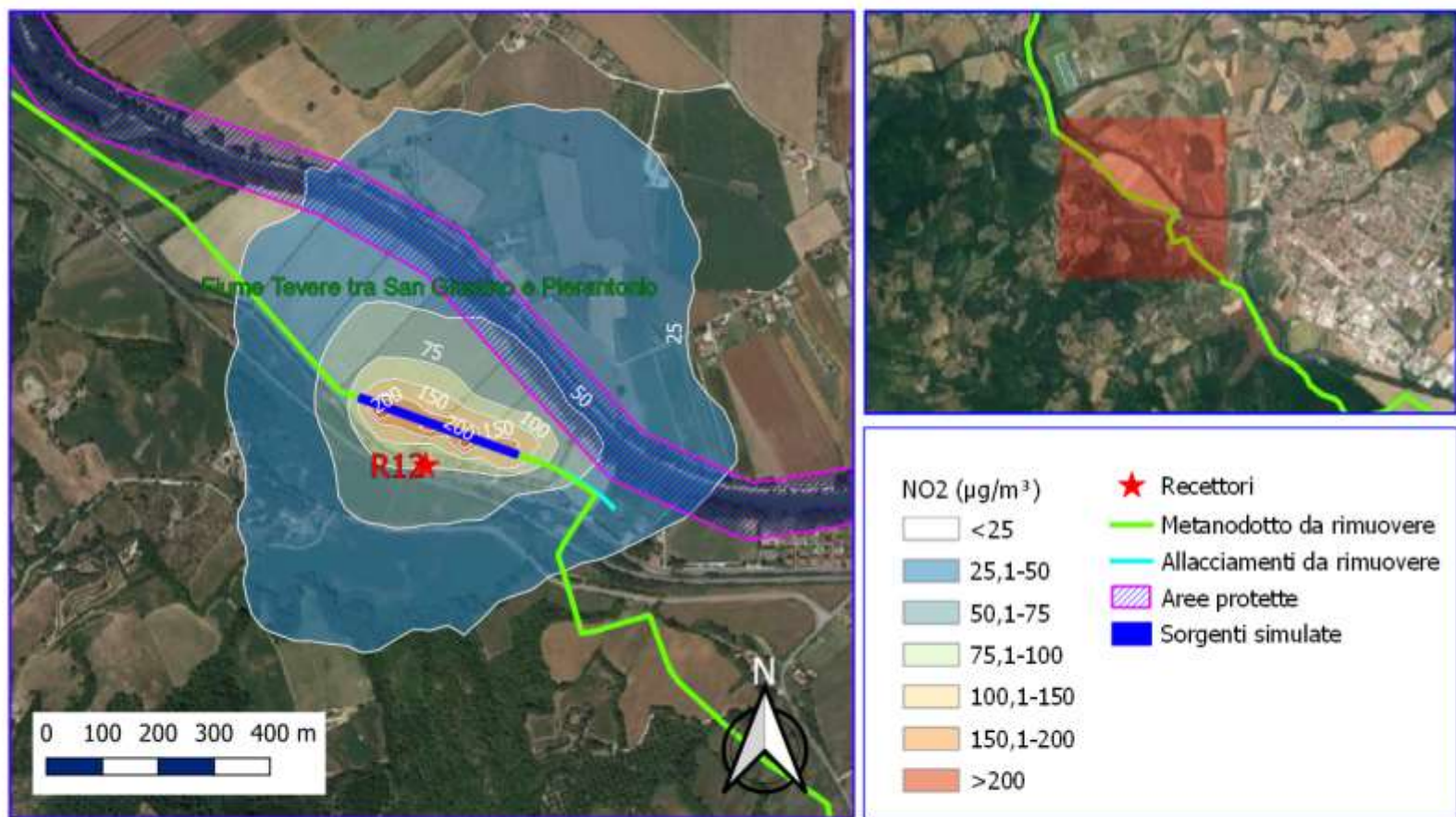
MAPPE ISOCONCENTRAZIONE 99,8 PERCENTILE DEL NO2 IN FASE RIMOZIONE



	PROGETTISTA  <small>CONSULENZA INFORMATICA - INGEGNERIA - ARCHITETTURA PROGETTAZIONE - OPERAZIONE LAVORI</small>	COMMESSA NR/20047	UNITÀ 00
	LOCALITÀ REGIONI UMBRIA E TOSCANA	LSC-123	
	PROGETTO Rifacimento Metanodotto Sansepolcro – Foligno e opere connesse	Pagina 19 di 54	Rev. 0

Metanodotto San Sepolcro - Foligno DN 400 (16") - DP 75 bar e opere connesse in rimozione

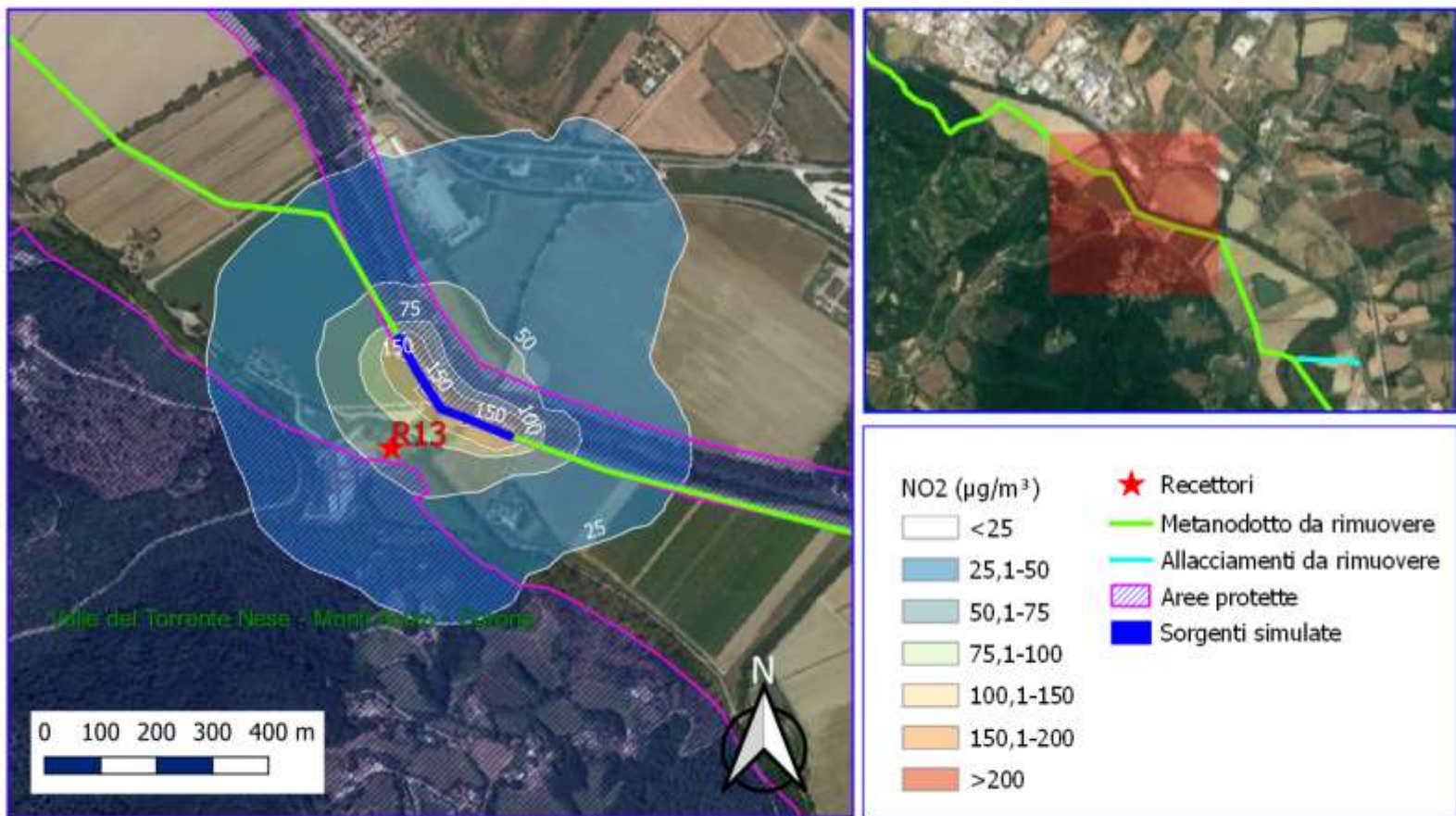
MAPPE ISOCONCENTRAZIONE 99,8 PERCENTILE DEL NO2 IN FASE RIMOZIONE



	PROGETTISTA  <small>CONSULENZA INFORMATICA - SPACIUM - SANITÀ PROGETTAZIONE - OBRETTURA LAVORI</small>	COMMESSA NR/20047	UNITÀ 00
	LOCALITÀ REGIONI UMBRIA E TOSCANA	LSC-123	
	PROGETTO Rifacimento Metanodotto Sansepolcro – Foligno e opere connesse	Pagina 20 di 54	Rev. 0

Metanodotto San Sepolcro - Foligno DN 400 (16") - DP 75 bar e opere connesse in rimozione

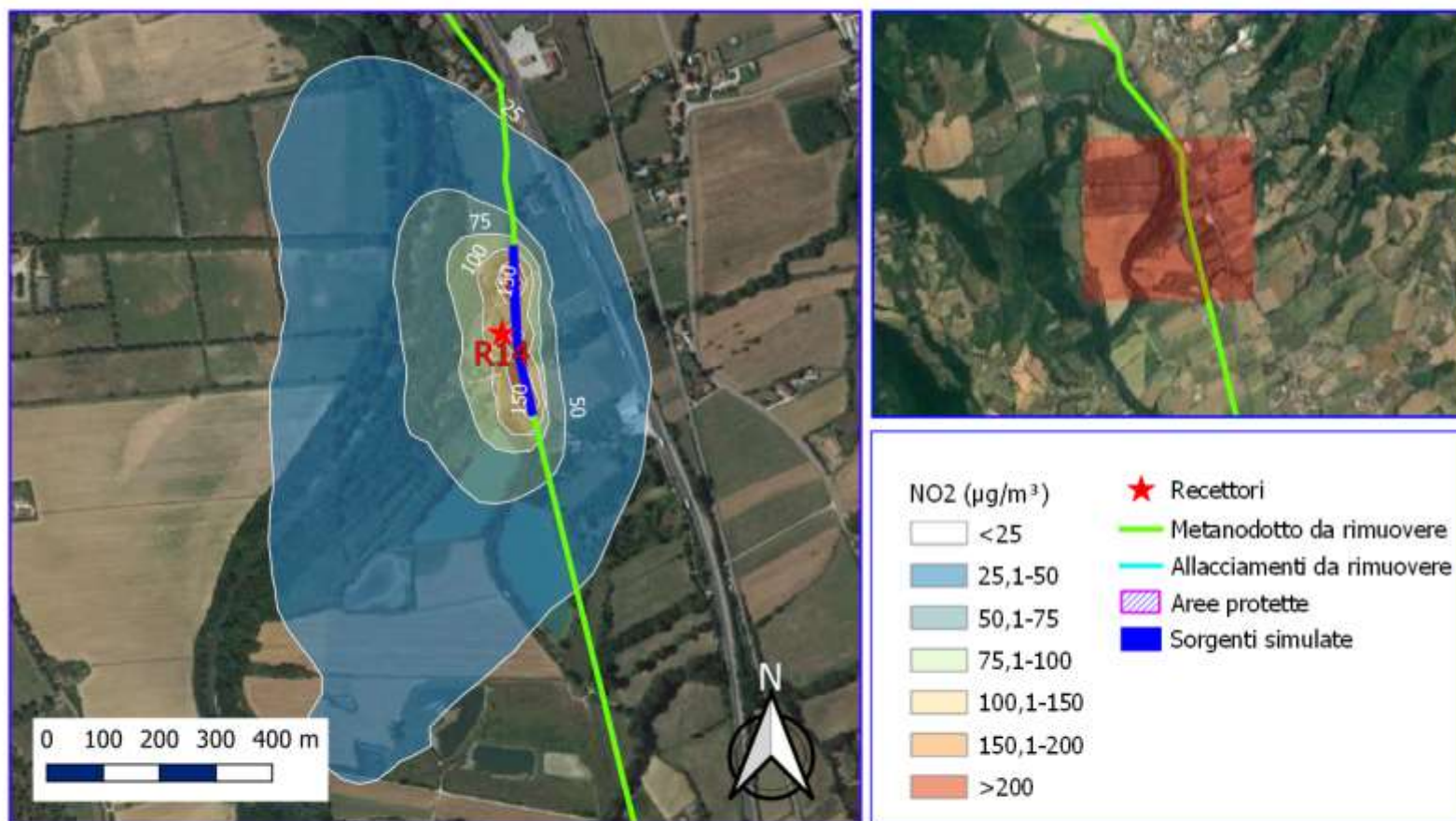
MAPPE ISOCONCENTRAZIONE 99,8 PERCENTILE DEL NO2 IN FASE RIMOZIONE



	PROGETTISTA  <small>CONSULENZA INFORMATICA - SPACIUM - SINTESI PROGETTAZIONE - INDIRIZZI LAVORI</small>	COMMESSA NR/20047	UNITÀ 00
	LOCALITÀ REGIONI UMBRIA E TOSCANA	LSC-123	
	PROGETTO Rifacimento Metanodotto Sansepolcro – Foligno e opere connesse	Pagina 21 di 54	Rev. 0

Metanodotto San Sepolcro - Foligno DN 400 (16") - DP 75 bar e opere connesse in rimozione

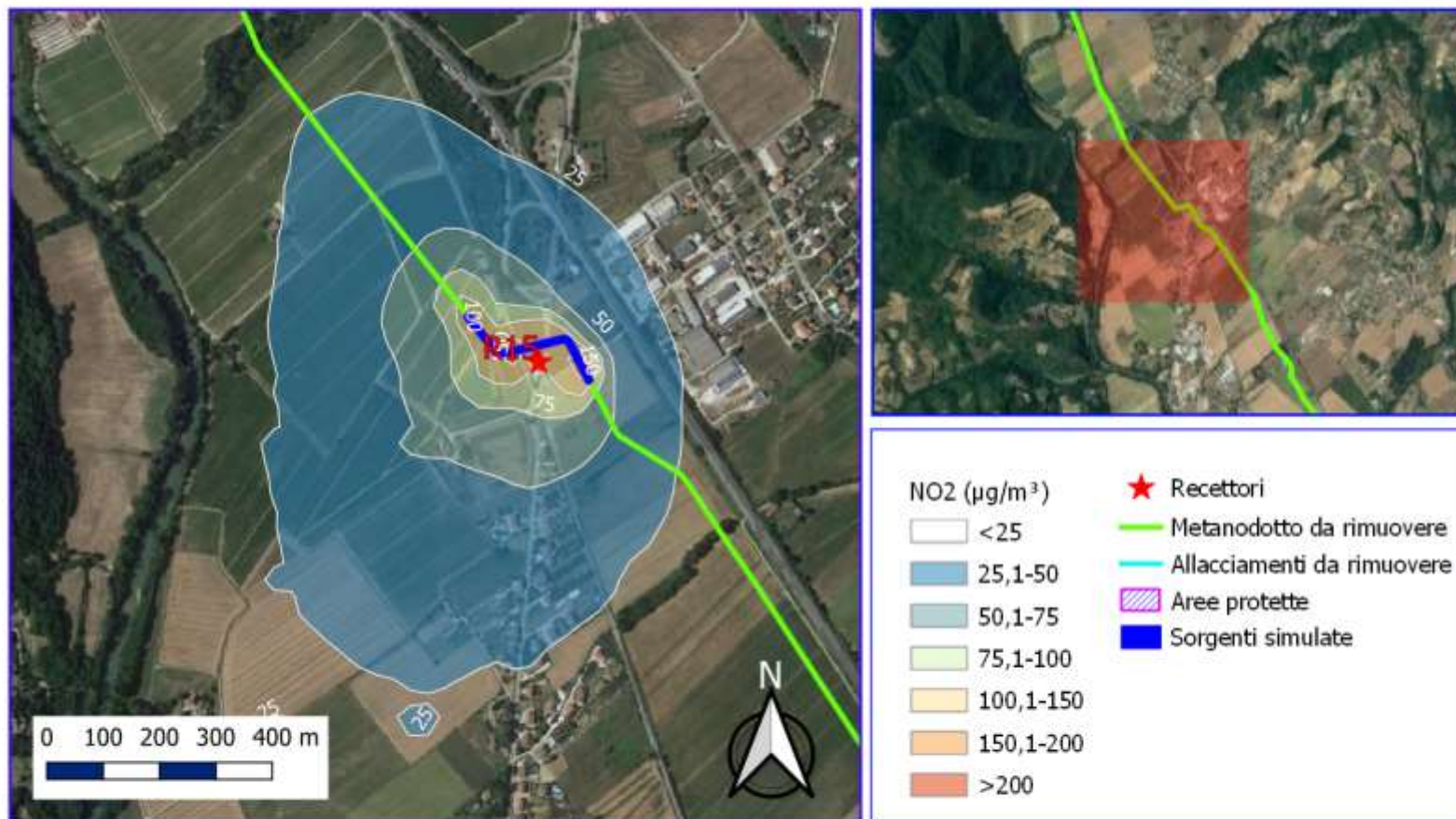
MAPPE ISOCONCENTRAZIONE 99,8 PERCENTILE DEL NO2 IN FASE RIMOZIONE



	PROGETTISTA  <small>CONSULENZA INFORMATICA - INGEGNERIA - ARCHITETTURA PROGETTAZIONE - OPERAZIONE LAVORI</small>	COMMESSA NR/20047	UNITÀ 00
	LOCALITÀ REGIONI UMBRIA E TOSCANA	LSC-123	
	PROGETTO Rifacimento Metanodotto Sansepolcro – Foligno e opere connesse	Pagina 22 di 54	Rev. 0

Metanodotto San Sepolcro - Foligno DN 400 (16") - DP 75 bar e opere connesse in rimozione

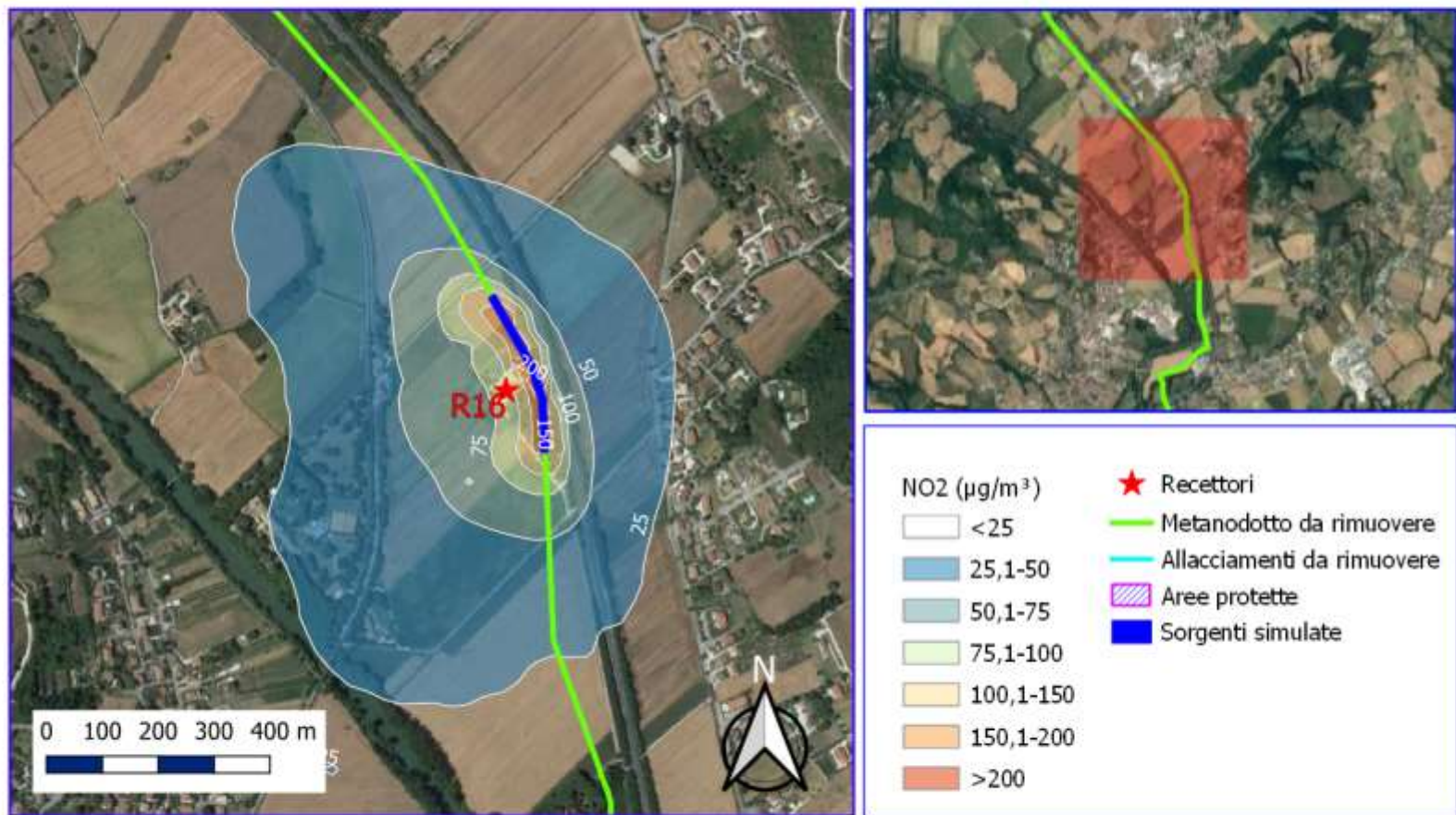
MAPPE ISOCONCENTRAZIONE 99,8 PERCENTILE DEL NO2 IN FASE RIMOZIONE



	PROGETTISTA  <small>Consulenza INFORMATICA - Spazioli - S.MARINO progettazione - direzione lavori</small>	COMMESSA NR/20047	UNITÀ 00
	LOCALITÀ REGIONI UMBRIA E TOSCANA	LSC-123	
	PROGETTO Rifacimento Metanodotto Sansepolcro – Foligno e opere connesse	Pagina 23 di 54	Rev. 0

Metanodotto San Sepolcro - Foligno DN 400 (16") - DP 75 bar e opere connesse in rimozione

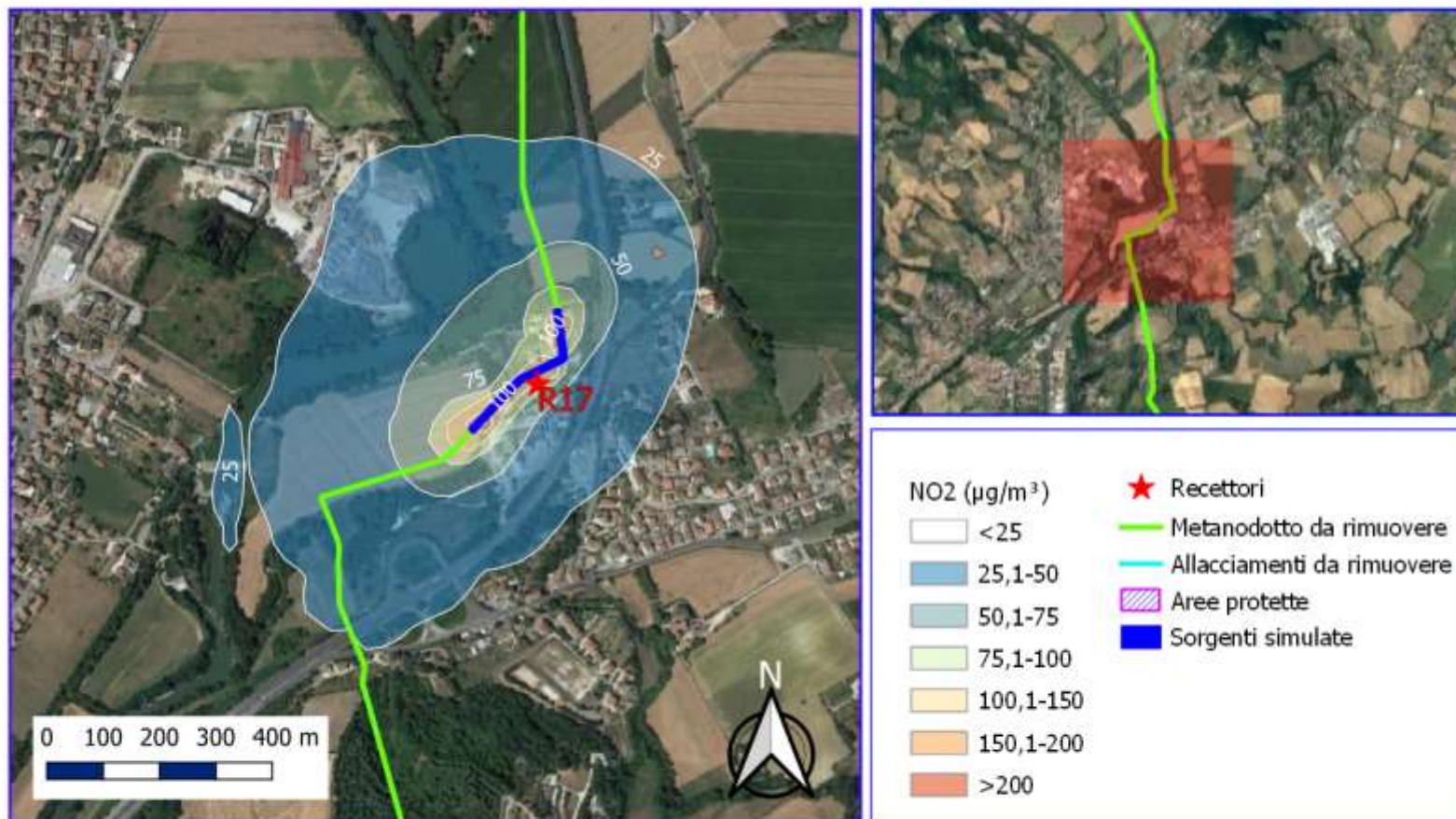
MAPPE ISOCONCENTRAZIONE 99,8 PERCENTILE DEL NO2 IN FASE RIMOZIONE



	PROGETTISTA  <small>CONSULENZA INFORMATICA - SPACIUM - SINTESI PROGETTAZIONE - OBRETTONE LAVORI</small>	COMMESSA NR/20047	UNITÀ 00
	LOCALITÀ REGIONI UMBRIA E TOSCANA	LSC-123	
	PROGETTO Rifacimento Metanodotto Sansepolcro – Foligno e opere connesse	Pagina 24 di 54	Rev. 0

Metanodotto San Sepolcro - Foligno DN 400 (16") - DP 75 bar e opere connesse in rimozione

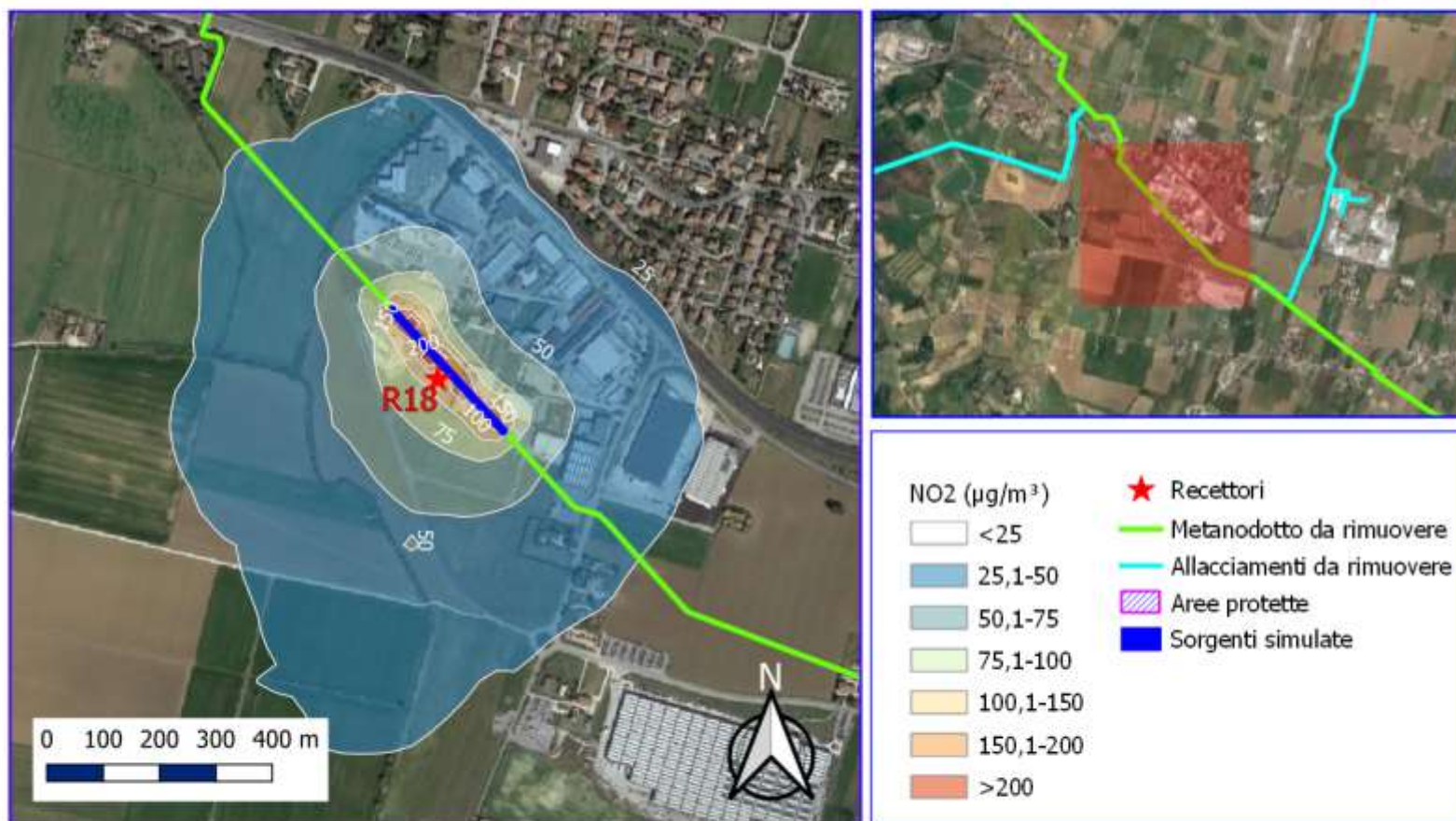
MAPPE ISOCONCENTRAZIONE 99,8 PERCENTILE DEL NO2 IN FASE RIMOZIONE



	PROGETTISTA  <small>CONSULENZA INFORMATICA - INGEGNERIA - ARCHITETTURA PROGETTAZIONE - OPERAZIONE LAVORI</small>	COMMESSA NR/20047	UNITÀ 00
	LOCALITÀ REGIONI UMBRIA E TOSCANA	LSC-123	
	PROGETTO Rifacimento Metanodotto Sansepolcro – Foligno e opere connesse	Pagina 25 di 54	Rev. 0

Metanodotto San Sepolcro - Foligno DN 400 (16") - DP 75 bar e opere connesse in rimozione

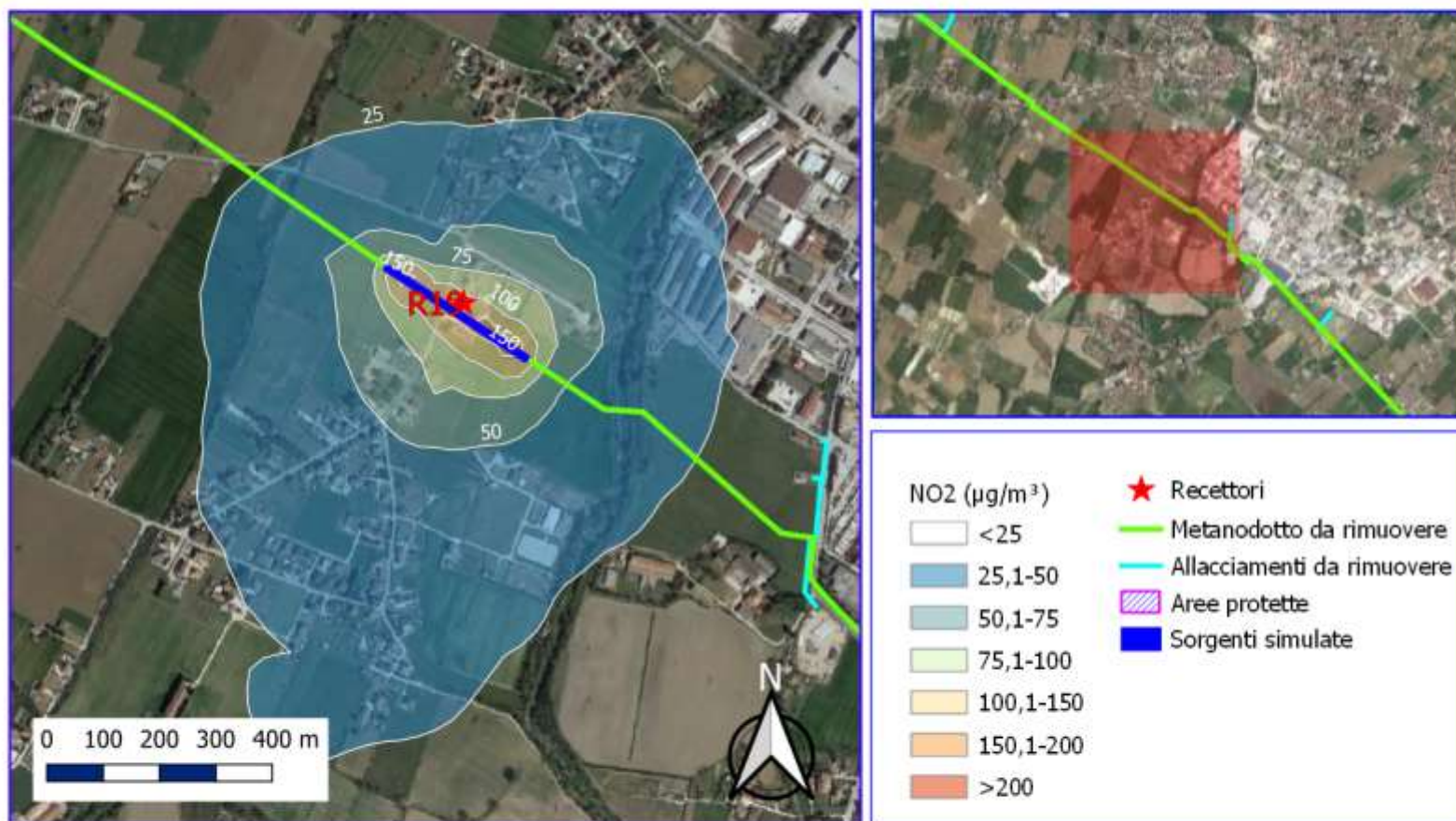
MAPPE ISOCONCENTRAZIONE 99,8 PERCENTILE DEL NO2 IN FASE RIMOZIONE



	PROGETTISTA  <small>CONSULENZA INFORMATICA - SPACIUM - ANALISI PROGETTAZIONE - OPERAZIONE LAVORI</small>	COMMESSA NR/20047	UNITÀ 00
	LOCALITÀ REGIONI UMBRIA E TOSCANA	LSC-123	
	PROGETTO Rifacimento Metanodotto Sansepolcro – Foligno e opere connesse	Pagina 26 di 54	Rev. 0

Metanodotto San Sepolcro - Foligno DN 400 (16") - DP 75 bar e opere connesse in rimozione

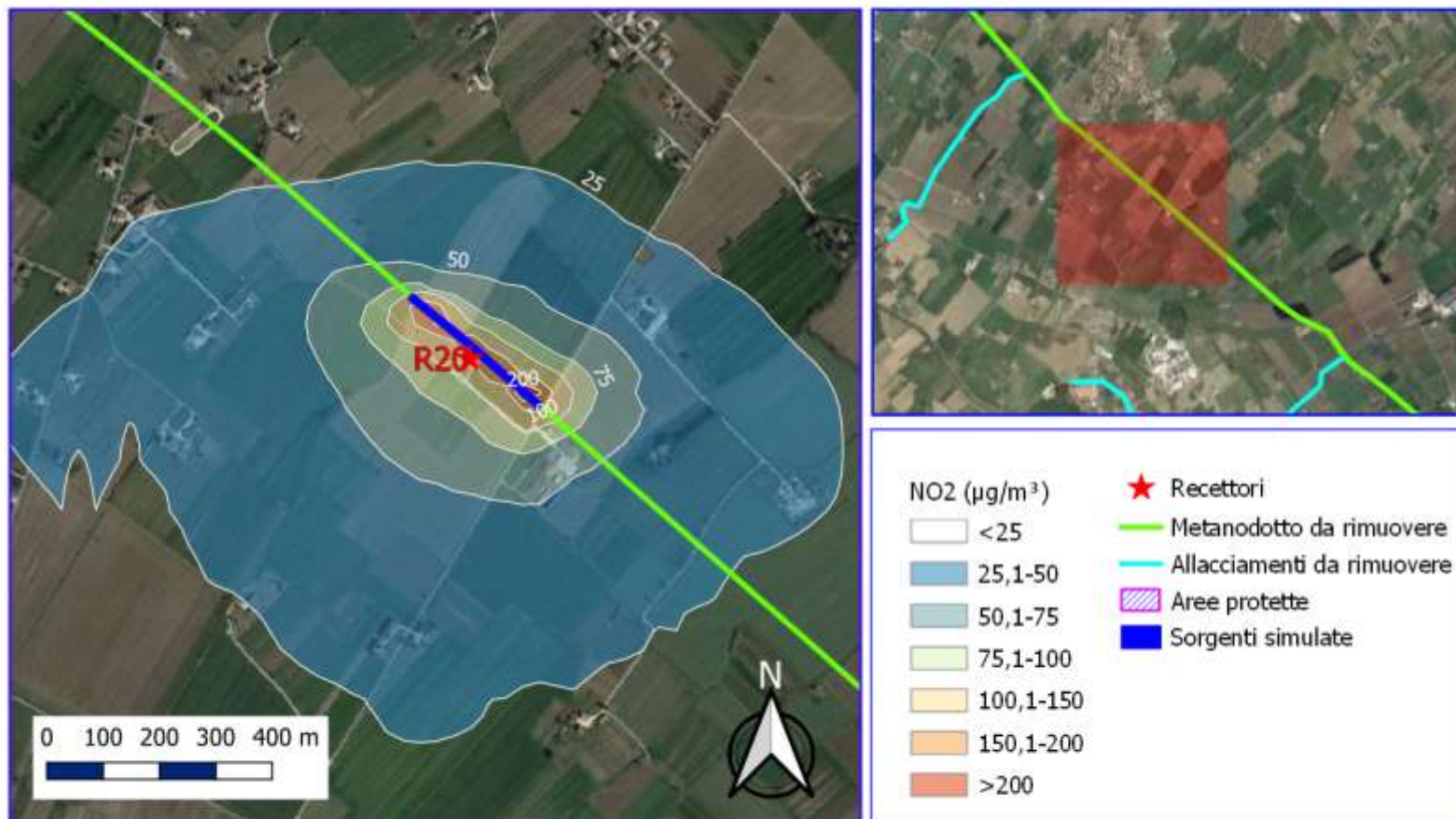
MAPPE ISOCONCENTRAZIONE 99,8 PERCENTILE DEL NO2 IN FASE RIMOZIONE



	PROGETTISTA  <small>CONSULENZA MATERIALI - IMPIANTI - ANALISI PROGETTAZIONE - OPERAZIONE LAVORI</small>	COMMESSA NR/20047	UNITÀ 00
	LOCALITÀ REGIONI UMBRIA E TOSCANA	LSC-123	
	PROGETTO Rifacimento Metanodotto Sansepolcro – Foligno e opere connesse	Pagina 27 di 54	Rev. 0

Metanodotto San Sepolcro - Foligno DN 400 (16") - DP 75 bar e opere connesse in rimozione

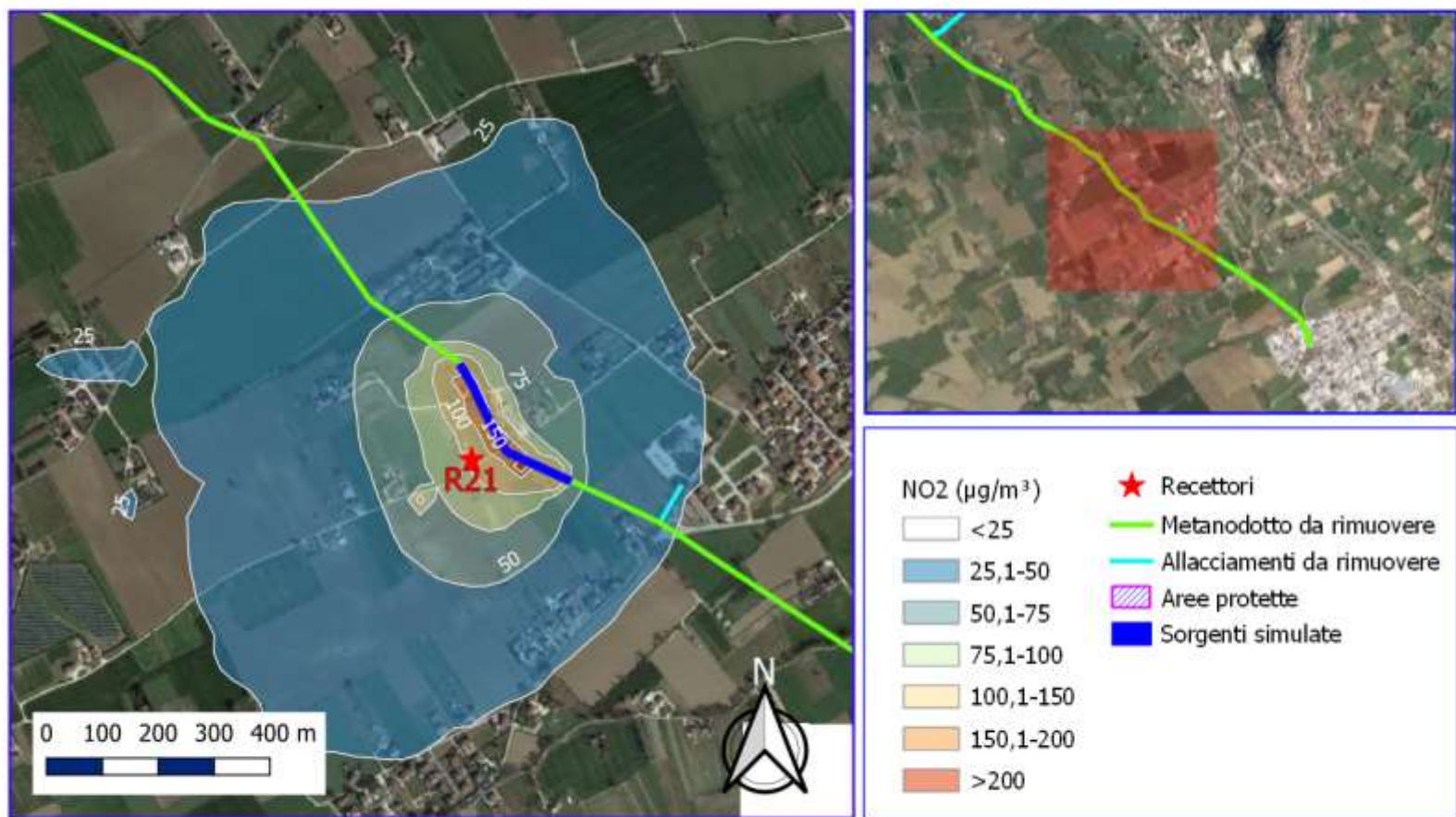
MAPPE ISOCONCENTRAZIONE 99,8 PERCENTILE DEL NO2 IN FASE RIMOZIONE



	PROGETTISTA  <small>CONSULENZA INFORMATICA - INGEGNERIA - ARCHITETTURA PROGETTAZIONE - OPERAZIONE LAVORI</small>	COMMESSA NR/20047	UNITÀ 00
	LOCALITÀ REGIONI UMBRIA E TOSCANA	LSC-123	
	PROGETTO Rifacimento Metanodotto Sansepolcro – Foligno e opere connesse	Pagina 28 di 54	Rev. 0

Metanodotto San Sepolcro - Foligno DN 400 (16") - DP 75 bar e opere connesse in rimozione

MAPPE ISOCONCENTRAZIONE 99,8 PERCENTILE DEL NO2 IN FASE RIMOZIONE



	PROGETTISTA	 <small>CONSULENZA INFORMATICA - INGEGNERIA - ARCHITETTURA PROGETTAZIONE - DIREZIONE LAVORI</small>	COMMESSA NR/20047	UNITÀ 00
	LOCALITÀ	REGIONI UMBRIA E TOSCANA	LSC-123	
	PROGETTO	Rifacimento Metanodotto Sansepolcro – Foligno e opere connesse	Pagina 29 di 54	Rev. 0

2 RAPPRESENTAZIONE DELLE DISPERSIONI DI PM10

	PROGETTISTA	 <small>CONSULENZA INFORMATICA - INGEGNERIA - ARCHITETTURA PROGETTAZIONE - DIREZIONE LAVORI</small>	COMMESSA NR/20047	UNITÀ 00
	LOCALITÀ	REGIONI UMBRIA E TOSCANA	LSC-123	
	PROGETTO	Rifacimento Metanodotto Sansepolcro – Foligno e opere connesse	Pagina 30 di 54	Rev. 0

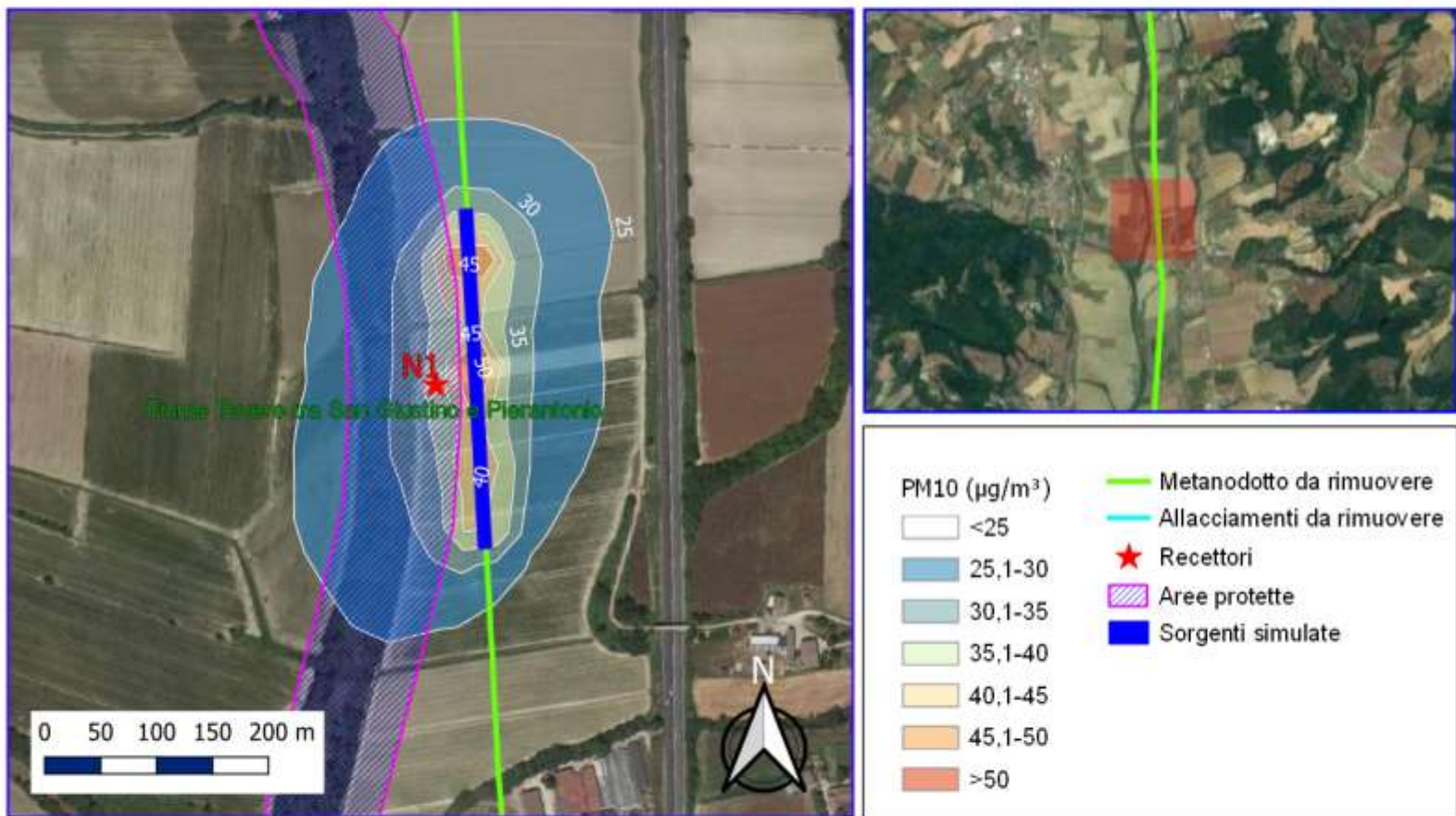
2.1 RECETTORI DI TIPO NATURALISTICO (SIGLATI CON N)

	PROGETTISTA  <small>CONSULENZA MATERIALI - SPAZIO - AMBIENTE PROGETTAZIONE - OPERAZIONE LAVORI</small>	COMMESSA NR/20047	UNITÀ 00
	LOCALITÀ REGIONI UMBRIA E TOSCANA	LSC-123	
	PROGETTO Rifacimento Metanodotto Sansepolcro – Foligno e opere connesse	Pagina 31 di 54	Rev. 0

Metanodotto San Sepolcro - Foligno

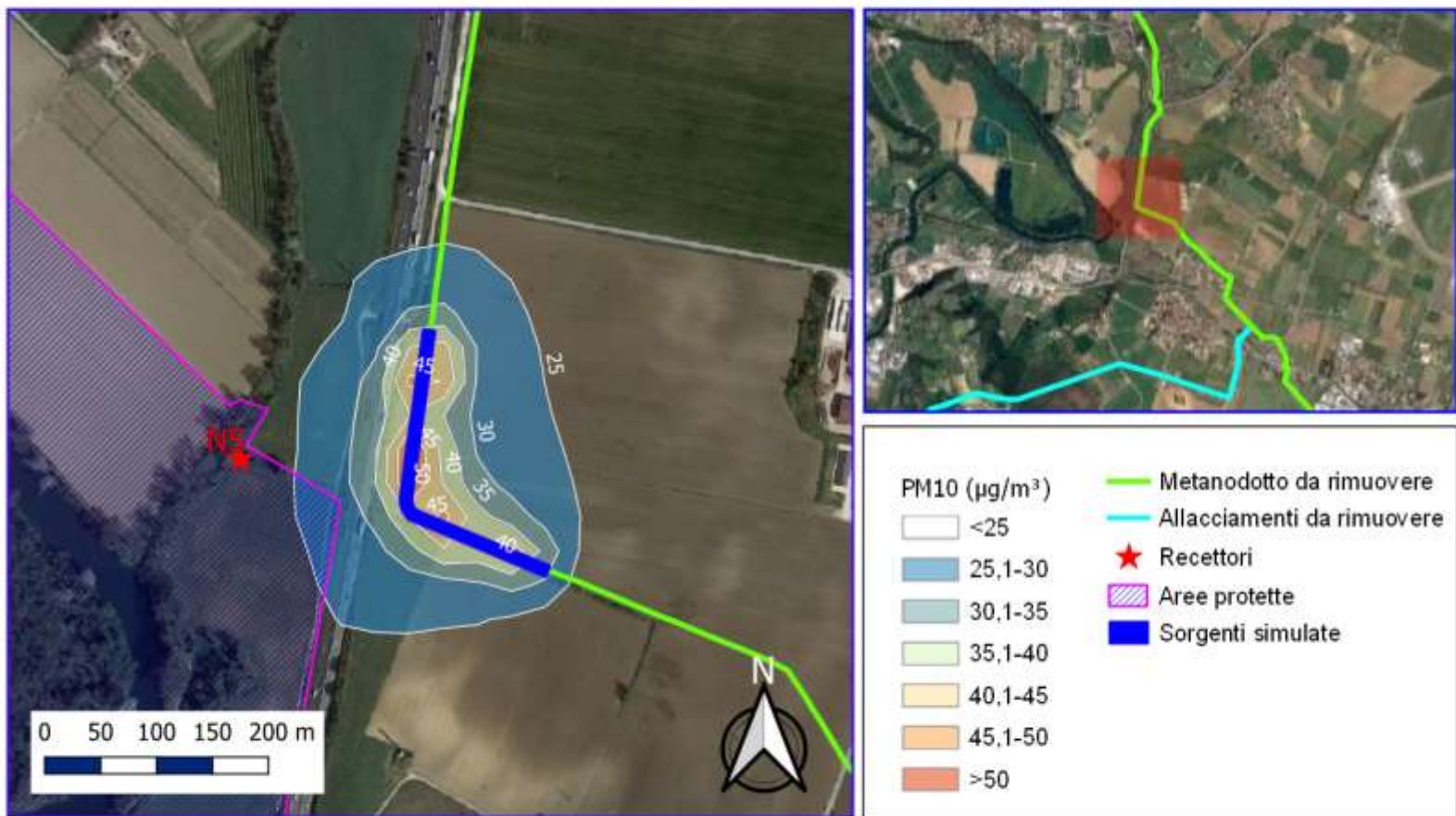
DN 400 (16") - DP 75 bar e opere connesse in rimozione

MAPPE ISOCONCENTRAZIONE 90,4 PERCENTILE DEL PM10 IN FASE RIMOZIONE



	PROGETTISTA  <small>Consulenza - Materiali - Impianti - Assistenza progettazione - Obiettivo Lavoro</small>	COMMESSA NR/20047	UNITÀ 00
	LOCALITÀ REGIONI UMBRIA E TOSCANA	LSC-123	
	PROGETTO Rifacimento Metanodotto Sansepolcro – Foligno e opere connesse	Pagina 32 di 54	Rev. 0

Metanodotto San Sepolcro - Foligno
DN 400 (16") - DP 75 bar e opere connesse in rimozione
MAPPE ISOCONCENTRAZIONE 90,4 PERCENTILE DEL PM10 IN FASE RIMOZIONE

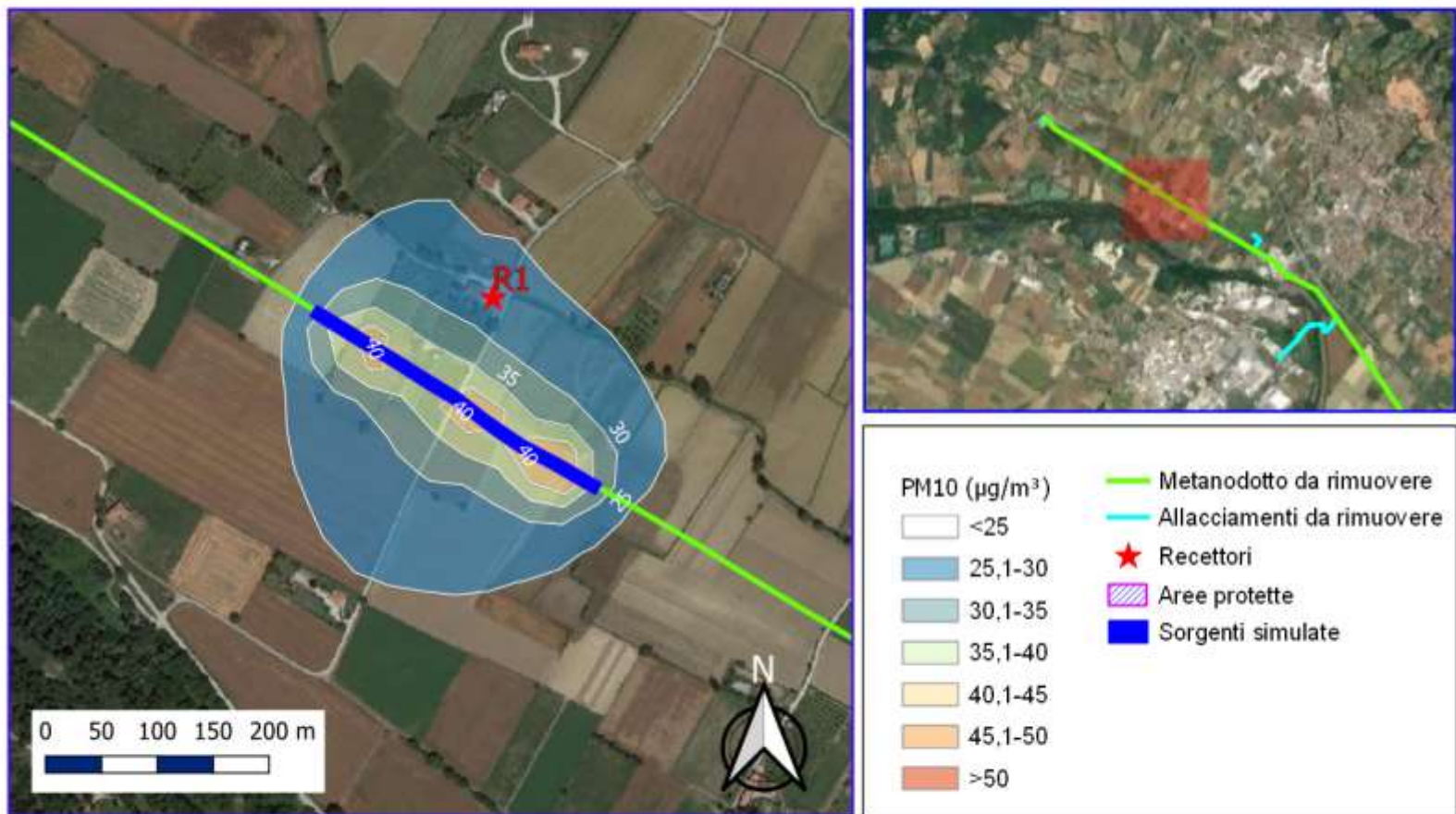


	PROGETTISTA  <small>CONSULENZA INFORMATICA - INGEGNERIA - ARCHITETTURA PROGETTAZIONE - DIREZIONE LAVORI</small>	COMMESSA NR/20047	UNITÀ 00
	LOCALITÀ REGIONI UMBRIA E TOSCANA	LSC-123	
	PROGETTO Rifacimento Metanodotto Sansepolcro – Foligno e opere connesse	Pagina 33 di 54	Rev. 0

2.2 RECETTORI DI TIPO RESIDENZIALE (SIGLATI CON R)

	PROGETTISTA  <small>consulenza - materiali - impianti - assistenza progettazione - direzione lavori</small>	COMMESSA NR/20047	UNITÀ 00
	LOCALITÀ REGIONI UMBRIA E TOSCANA	LSC-123	
	PROGETTO Rifacimento Metanodotto Sansepolcro – Foligno e opere connesse	Pagina 34 di 54	Rev. 0

Metanodotto San Sepolcro - Foligno
DN 400 (16") - DP 75 bar e opere connesse in rimozione
MAPPE ISOCONCENTRAZIONE 90,4 PERCENTILE DEL PM10 IN FASE RIMOZIONE

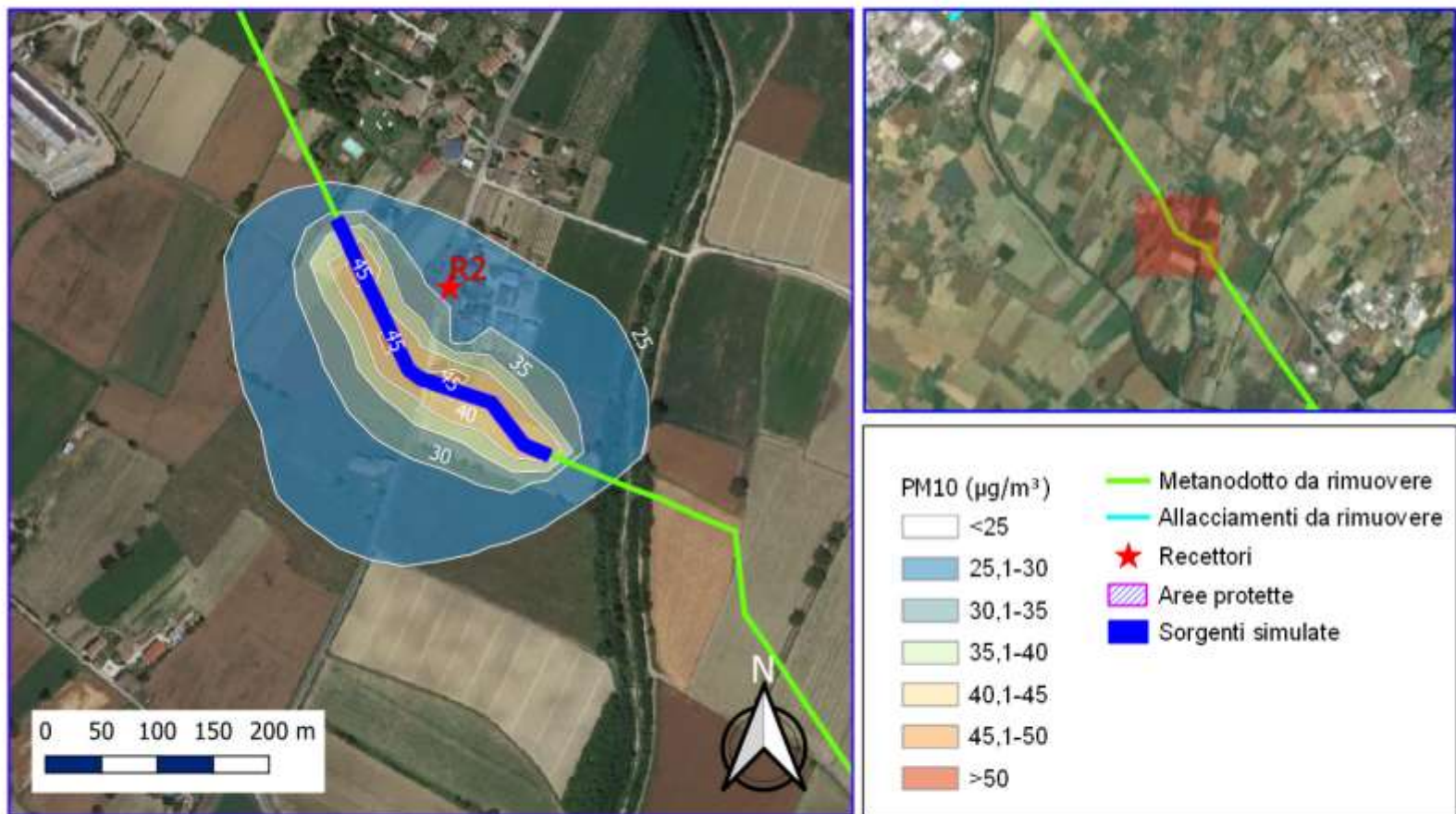


	PROGETTISTA 	COMMESSA NR/20047	UNITÀ 00
	LOCALITÀ REGIONI UMBRIA E TOSCANA	LSC-123	
	PROGETTO Rifacimento Metanodotto Sansepolcro – Foligno e opere connesse	Pagina 35 di 54	Rev. 0

Metanodotto San Sepolcro - Foligno

DN 400 (16") - DP 75 bar e opere connesse in rimozione

MAPPE ISOCONCENTRAZIONE 90,4 PERCENTILE DEL PM10 IN FASE RIMOZIONE

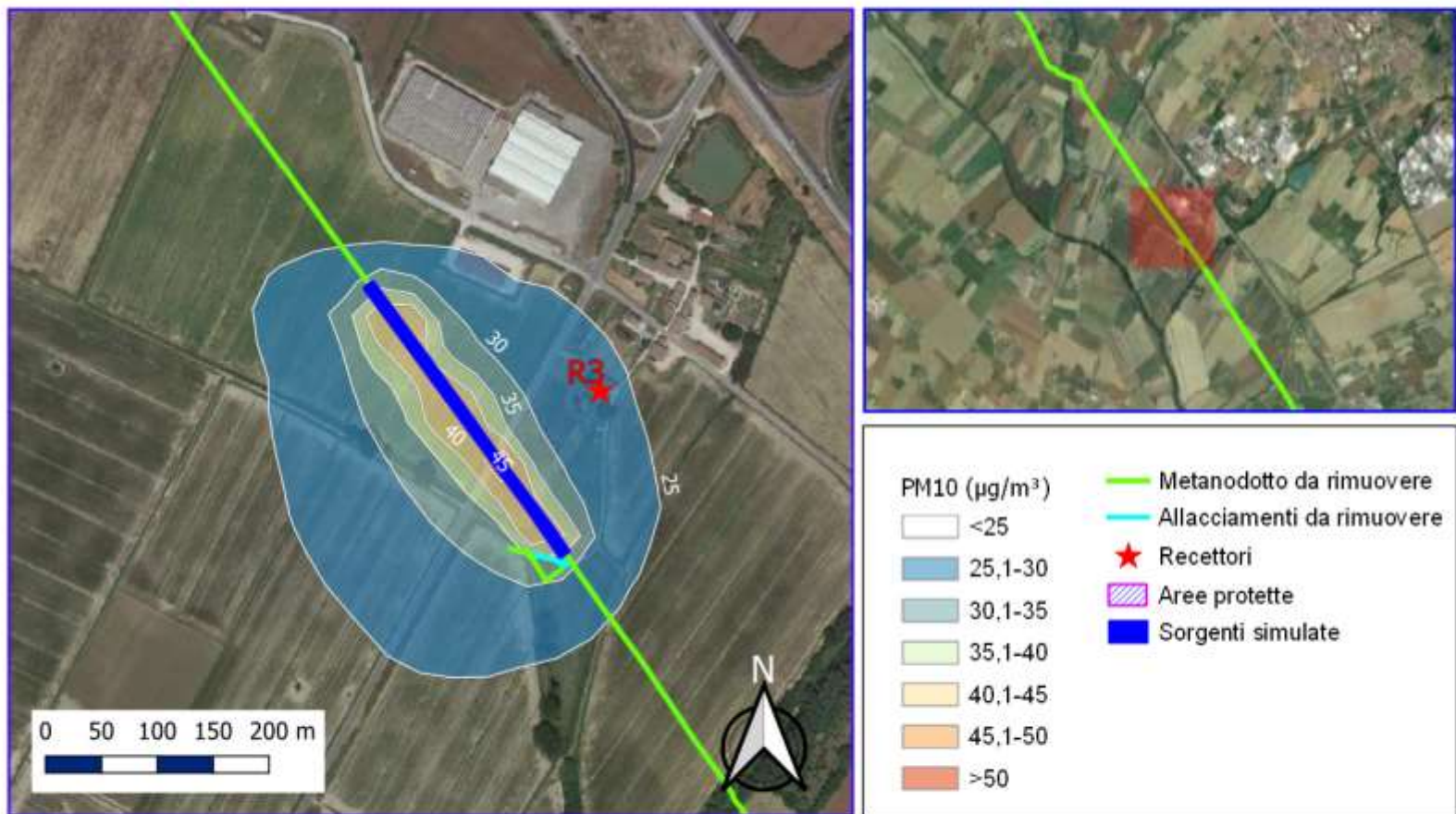


	PROGETTISTA 	COMMESSA NR/20047	UNITÀ 00
	LOCALITÀ REGIONI UMBRIA E TOSCANA	LSC-123	
	PROGETTO Rifacimento Metanodotto Sansepolcro – Foligno e opere connesse	Pagina 36 di 54	Rev. 0

Metanodotto San Sepolcro - Foligno

DN 400 (16") - DP 75 bar e opere connesse in rimozione

MAPPE ISOCONCENTRAZIONE 90,4 PERCENTILE DEL PM10 IN FASE RIMOZIONE

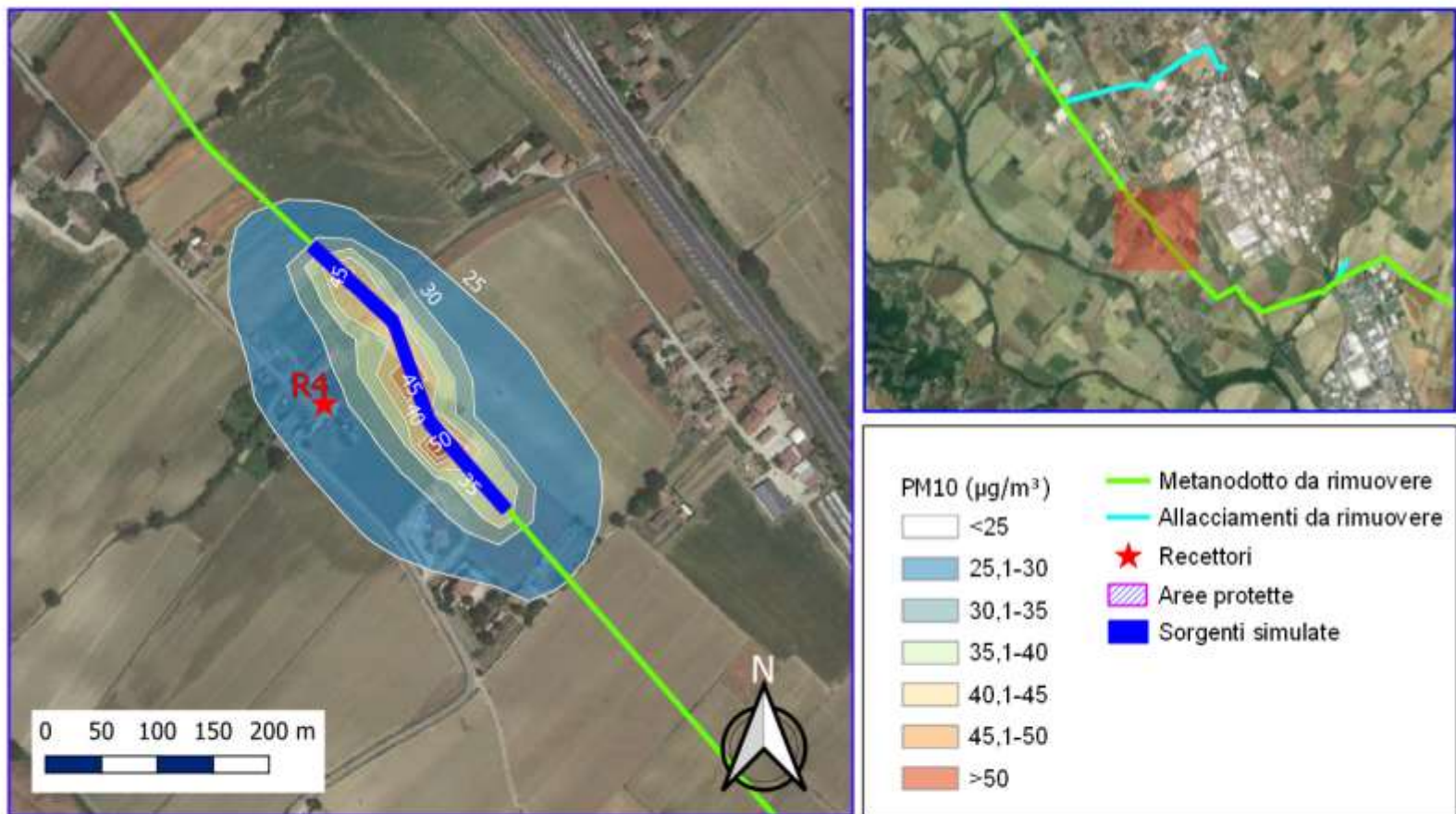


	PROGETTISTA 	COMMESSA NR/20047	UNITÀ 00
	LOCALITÀ REGIONI UMBRIA E TOSCANA	LSC-123	
	PROGETTO Rifacimento Metanodotto Sansepolcro – Foligno e opere connesse	Pagina 37 di 54	Rev. 0

Metanodotto San Sepolcro - Foligno

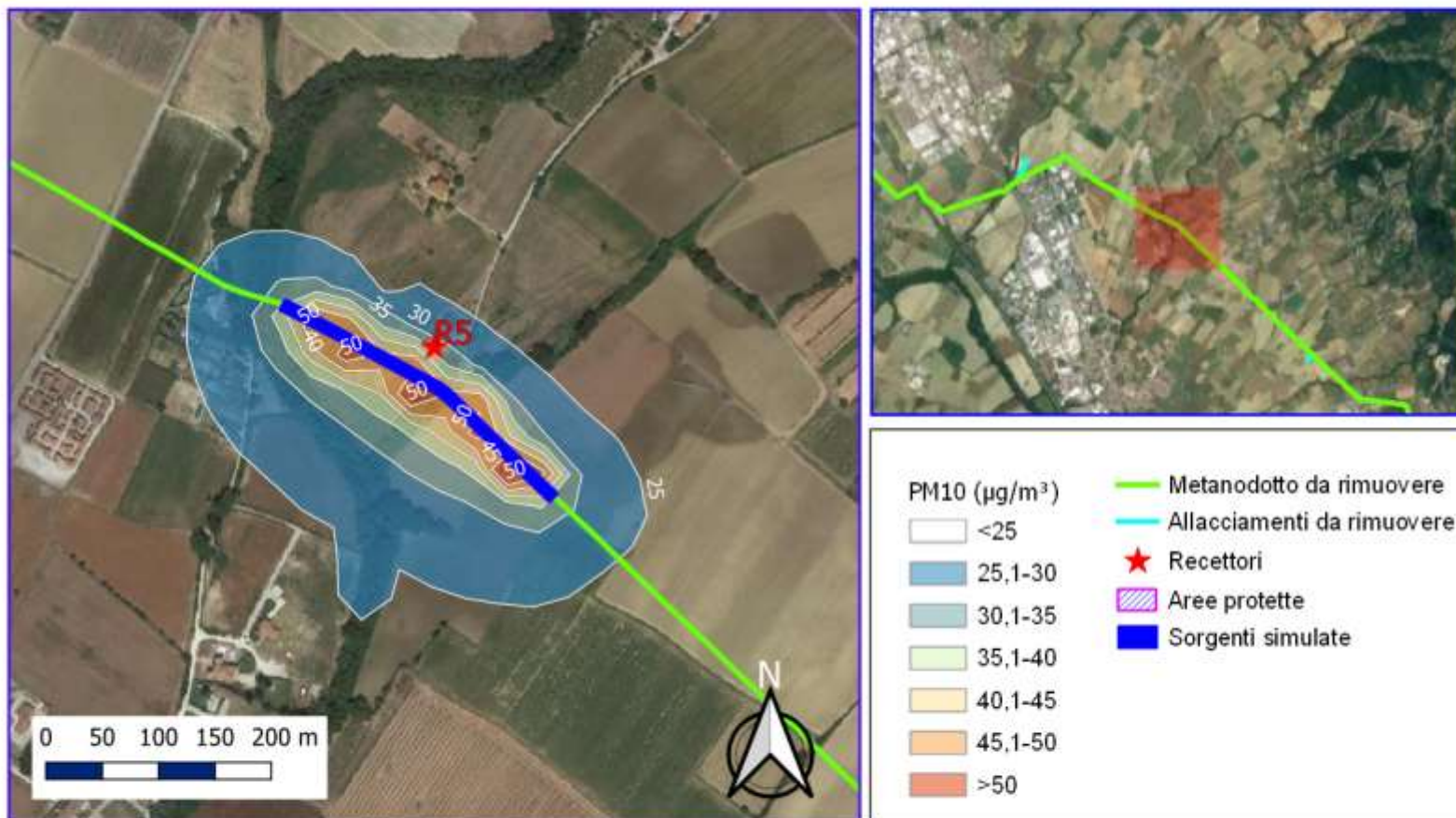
DN 400 (16") - DP 75 bar e opere connesse in rimozione

MAPPE ISOCONCENTRAZIONE 90,4 PERCENTILE DEL PM10 IN FASE RIMOZIONE



	PROGETTISTA  <small>consulenza - materiali - impianti - assistenza progettazione - direzione lavori</small>	COMMESSA NR/20047	UNITÀ 00
	LOCALITÀ REGIONI UMBRIA E TOSCANA	LSC-123	
	PROGETTO Rifacimento Metanodotto Sansepolcro – Foligno e opere connesse	Pagina 38 di 54	Rev. 0

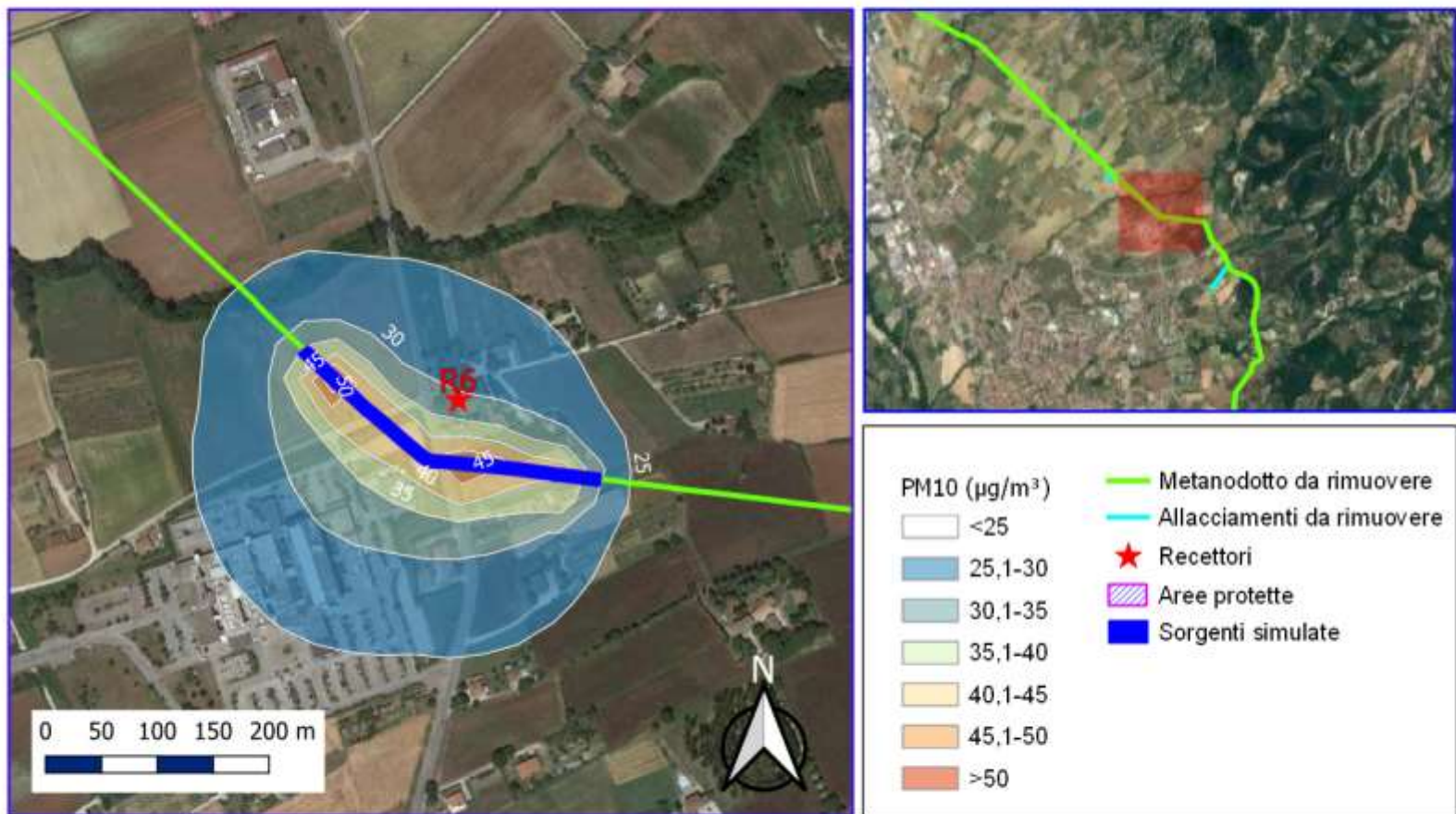
Metanodotto San Sepolcro - Foligno
DN 400 (16") - DP 75 bar e opere connesse in rimozione
MAPPE ISOCONCENTRAZIONE 90,4 PERCENTILE DEL PM10 IN FASE RIMOZIONE



	PROGETTISTA  <small>consulenza materiali - impianti - assistenza progettazione - direzione lavori</small>	COMMESSA NR/20047	UNITÀ 00
	LOCALITÀ REGIONI UMBRIA E TOSCANA	LSC-123	
	PROGETTO Rifacimento Metanodotto Sansepolcro – Foligno e opere connesse	Pagina 39 di 54	Rev. 0

Metanodotto San Sepolcro - Foligno DN 400 (16") - DP 75 bar e opere connesse in rimozione

MAPPE ISOCONCENTRAZIONE 90,4 PERCENTILE DEL PM10 IN FASE RIMOZIONE

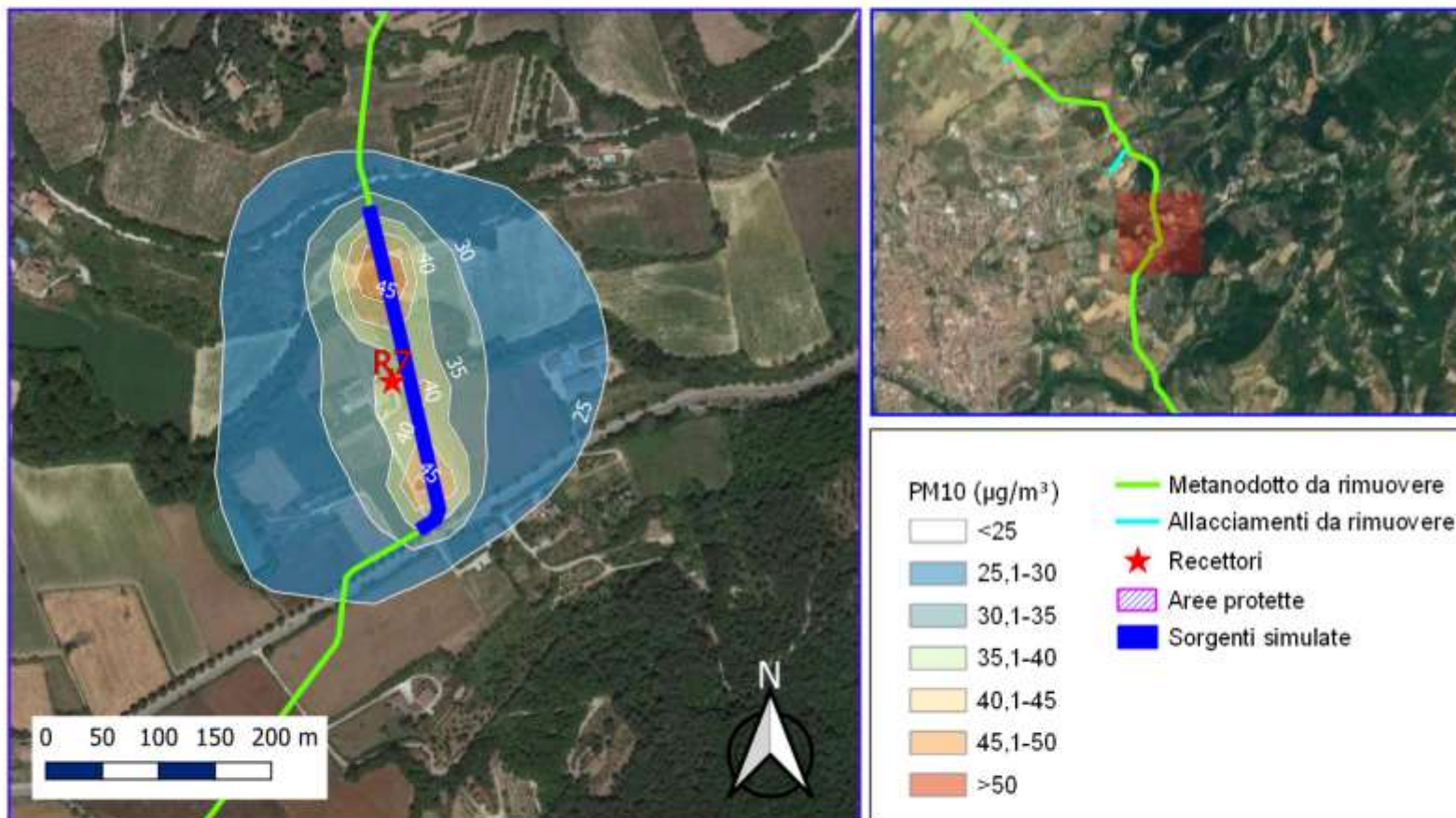


	PROGETTISTA 	COMMESSA NR/20047	UNITÀ 00
	LOCALITÀ REGIONI UMBRIA E TOSCANA	LSC-123	
	PROGETTO Rifacimento Metanodotto Sansepolcro – Foligno e opere connesse	Pagina 40 di 54	Rev. 0

Metanodotto San Sepolcro - Foligno

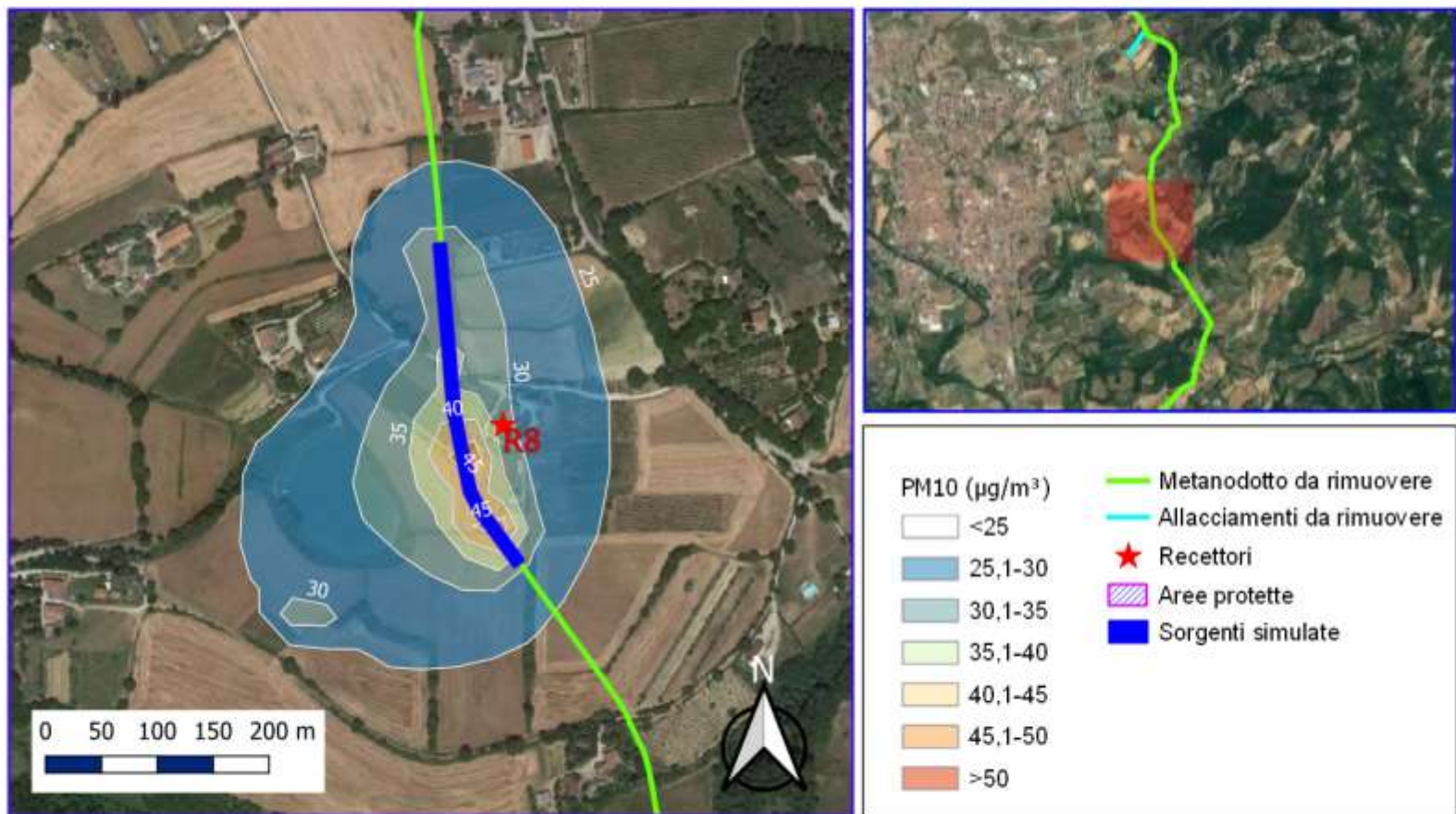
DN 400 (16") - DP 75 bar e opere connesse in rimozione

MAPPE ISOCONCENTRAZIONE 90,4 PERCENTILE DEL PM10 IN FASE RIMOZIONE



	PROGETTISTA  <small>consulenza materiali - impianti - assistenza progettazione - direzione lavori</small>	COMMESSA NR/20047	UNITÀ 00
	LOCALITÀ REGIONI UMBRIA E TOSCANA	LSC-123	
	PROGETTO Rifacimento Metanodotto Sansepolcro – Foligno e opere connesse	Pagina 41 di 54	Rev. 0

Metanodotto San Sepolcro - Foligno
DN 400 (16") - DP 75 bar e opere connesse in rimozione
MAPPE ISOCONCENTRAZIONE 90,4 PERCENTILE DEL PM10 IN FASE RIMOZIONE

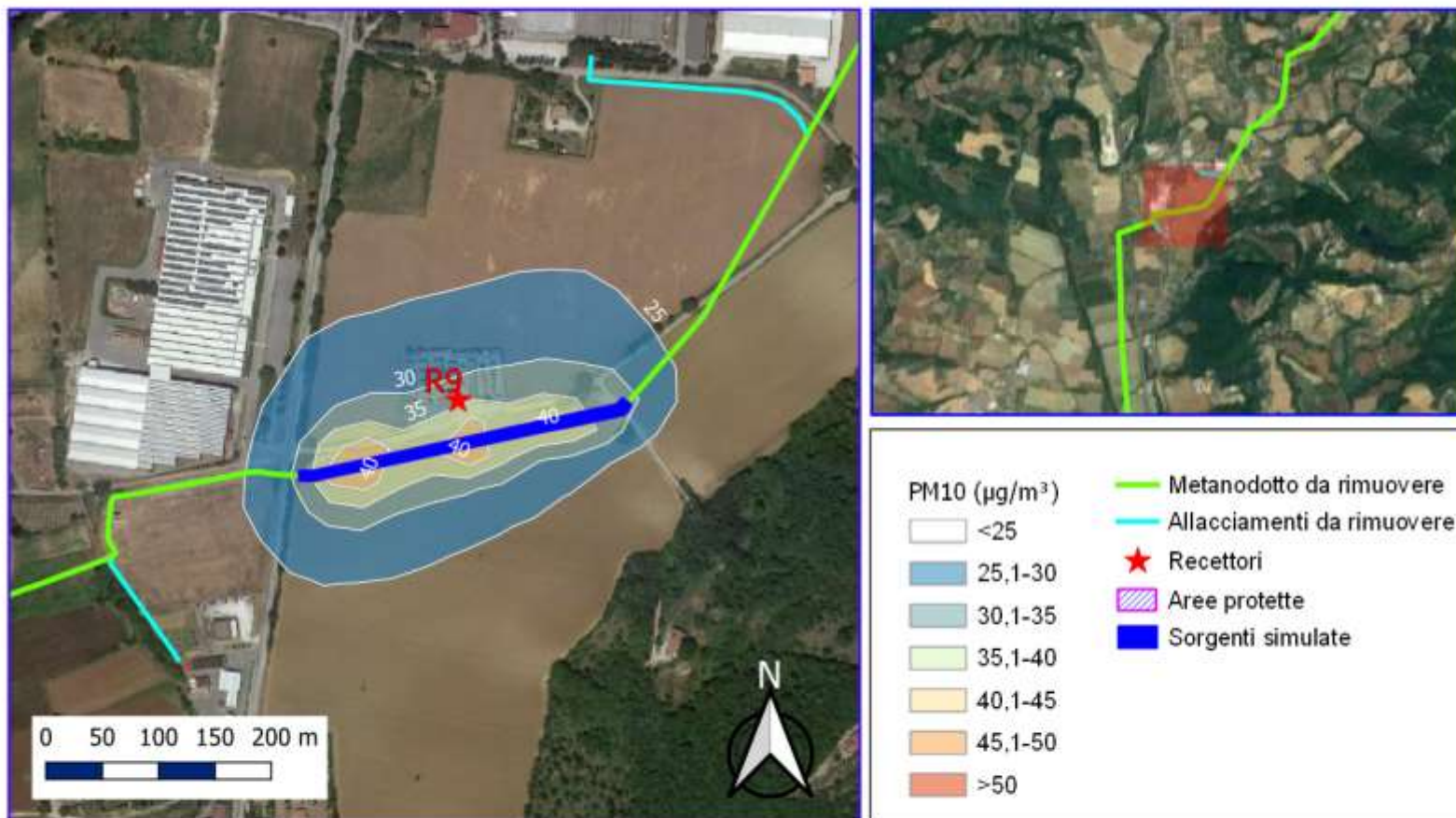


	PROGETTISTA 	COMMESSA NR/20047	UNITÀ 00
	LOCALITÀ REGIONI UMBRIA E TOSCANA	LSC-123	
	PROGETTO Rifacimento Metanodotto Sansepolcro – Foligno e opere connesse	Pagina 42 di 54	Rev. 0

Metanodotto San Sepolcro - Foligno

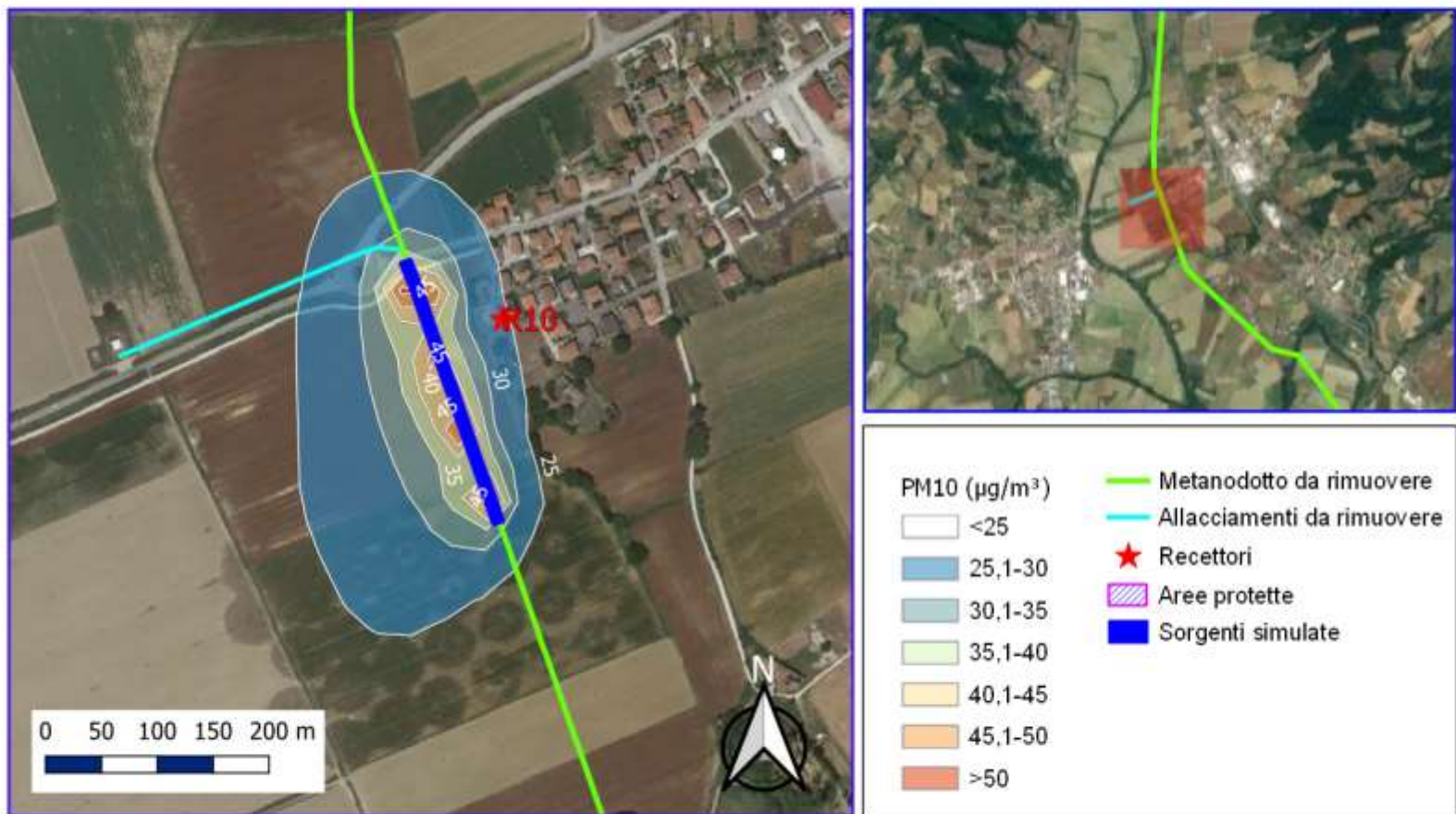
DN 400 (16") - DP 75 bar e opere connesse in rimozione

MAPPE ISOCONCENTRAZIONE 90,4 PERCENTILE DEL PM10 IN FASE RIMOZIONE



	PROGETTISTA  <small>consulenza materiali - impianti - assistenza progettazione - direzione lavori</small>	COMMESSA NR/20047	UNITÀ 00
	LOCALITÀ REGIONI UMBRIA E TOSCANA	LSC-123	
	PROGETTO Rifacimento Metanodotto Sansepolcro – Foligno e opere connesse	Pagina 43 di 54	Rev. 0

Metanodotto San Sepolcro - Foligno
DN 400 (16") - DP 75 bar e opere connesse in rimozione
MAPPE ISOCONCENTRAZIONE 90,4 PERCENTILE DEL PM10 IN FASE RIMOZIONE

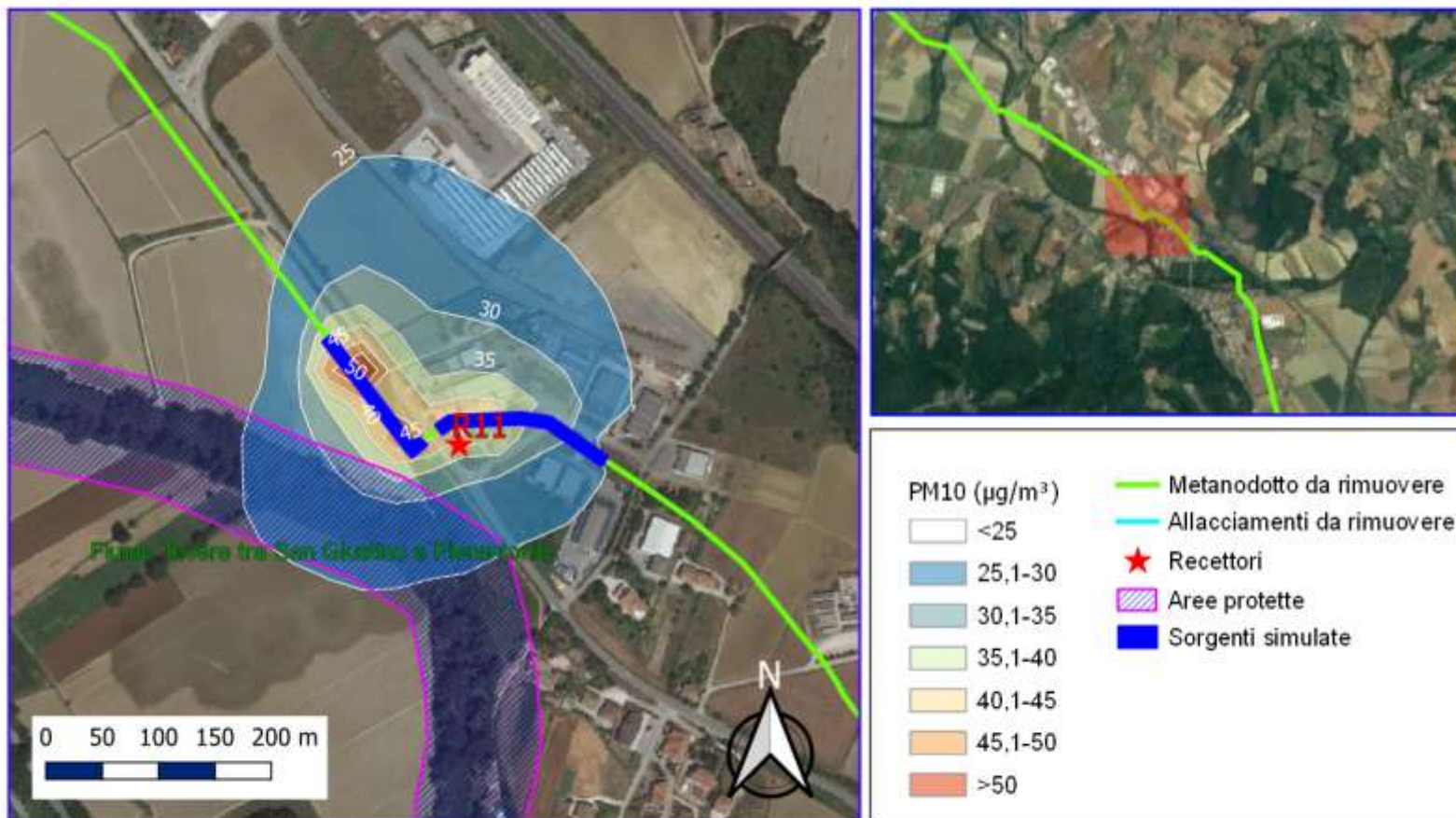


	PROGETTISTA  <small>consulenza materiali - impianti - assistenza progettazione - direzione lavori</small>	COMMESSA NR/20047	UNITÀ 00
	LOCALITÀ REGIONI UMBRIA E TOSCANA	LSC-123	
	PROGETTO Rifacimento Metanodotto Sansepolcro – Foligno e opere connesse	Pagina 44 di 54	Rev. 0

Metanodotto San Sepolcro - Foligno

DN 400 (16") - DP 75 bar e opere connesse in rimozione

MAPPE ISOCONCENTRAZIONE 90,4 PERCENTILE DEL PM10 IN FASE RIMOZIONE

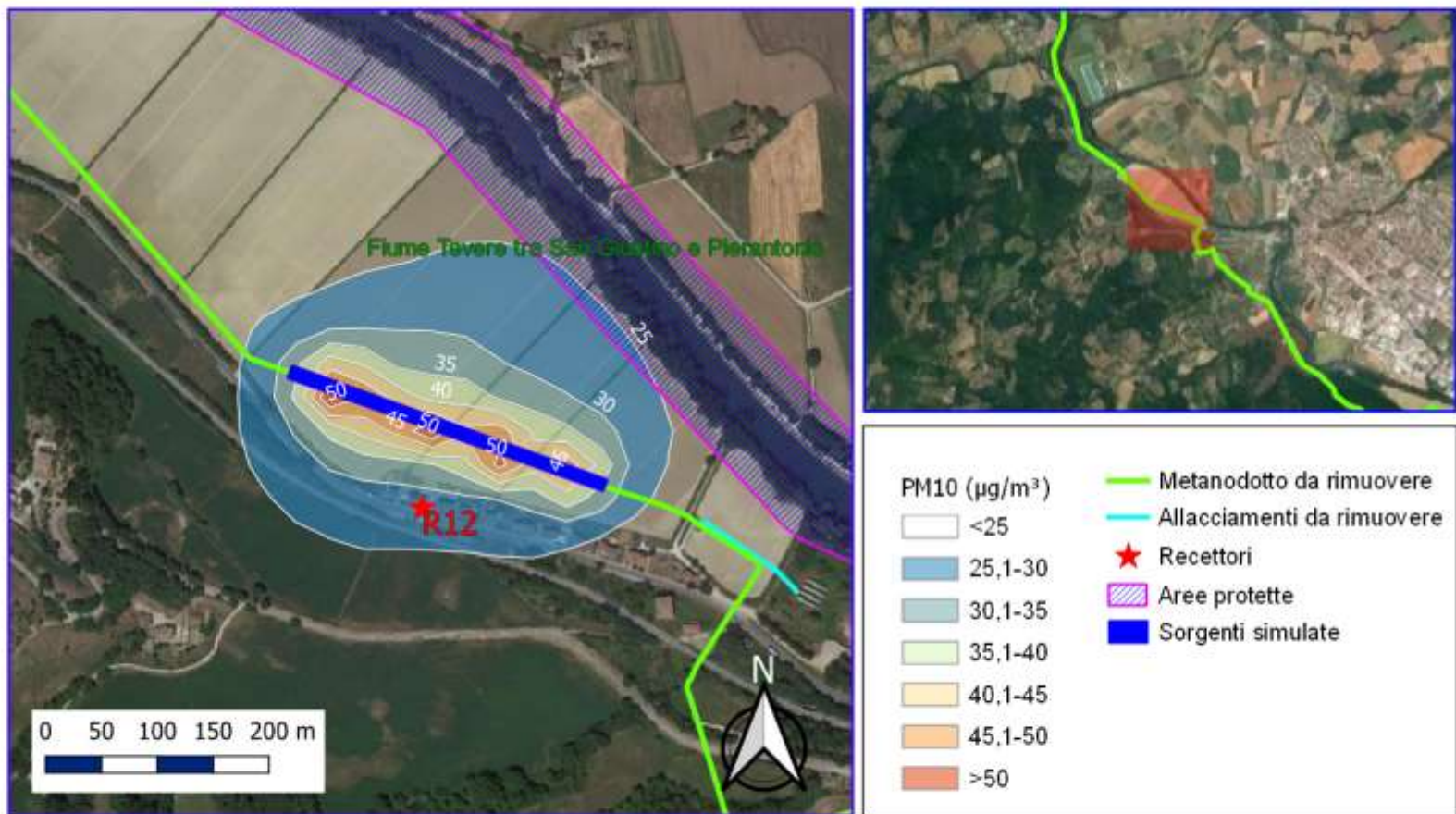


	PROGETTISTA  <small>consulenza materiali - impianti - assistenza progettazione - direzione lavori</small>	COMMESSA NR/20047	UNITÀ 00
	LOCALITÀ REGIONI UMBRIA E TOSCANA	LSC-123	
	PROGETTO Rifacimento Metanodotto Sansepolcro – Foligno e opere connesse	Pagina 45 di 54	Rev. 0

Metanodotto San Sepolcro - Foligno

DN 400 (16") - DP 75 bar e opere connesse in rimozione

MAPPE ISOCONCENTRAZIONE 90,4 PERCENTILE DEL PM10 IN FASE RIMOZIONE

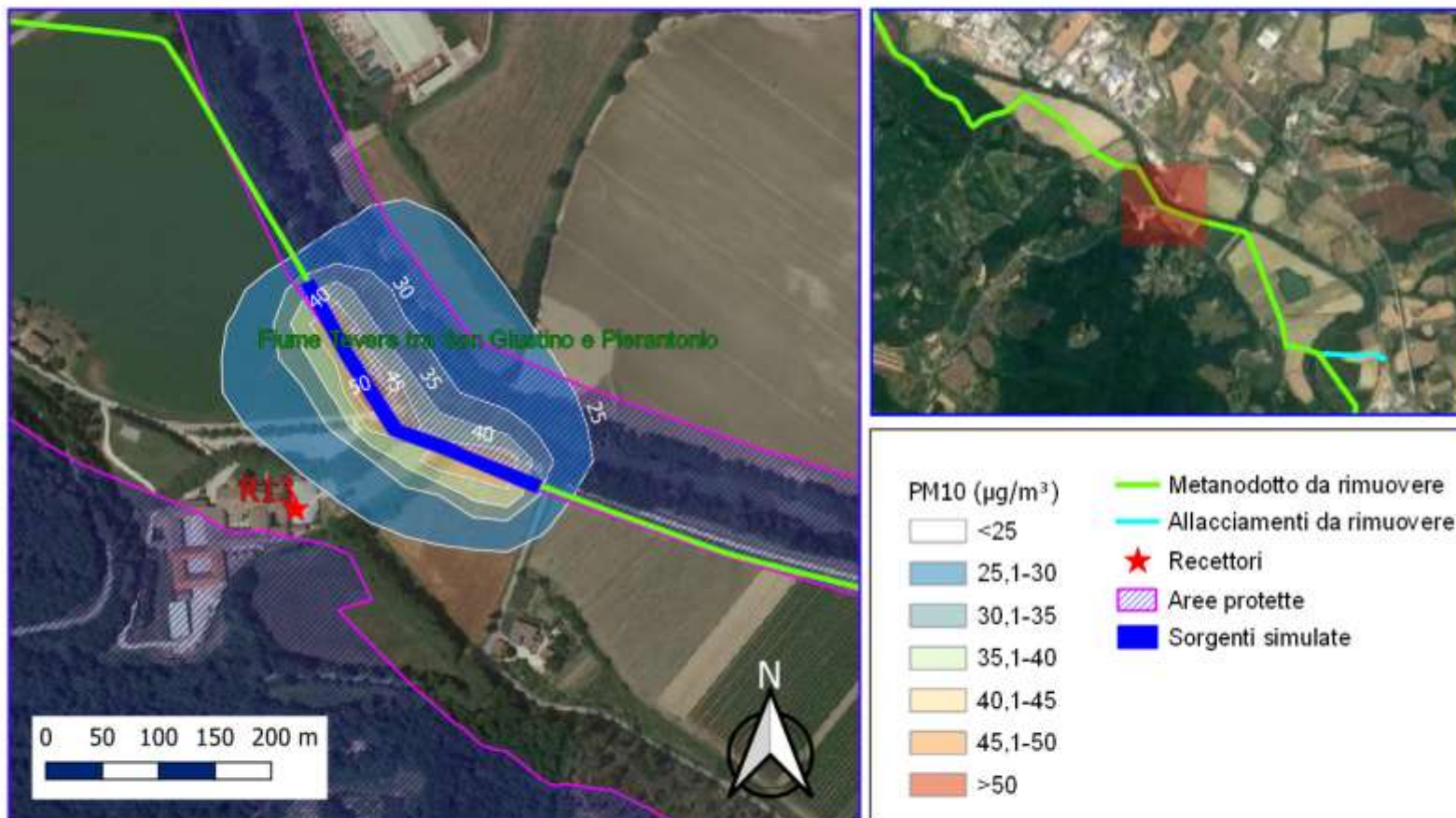


	PROGETTISTA  <small>consulenza materiali - impianti - assistenza progettazione - direzione lavori</small>	COMMESSA NR/20047	UNITÀ 00
	LOCALITÀ REGIONI UMBRIA E TOSCANA	LSC-123	
	PROGETTO Rifacimento Metanodotto Sansepolcro – Foligno e opere connesse	Pagina 46 di 54	Rev. 0

Metanodotto San Sepolcro - Foligno

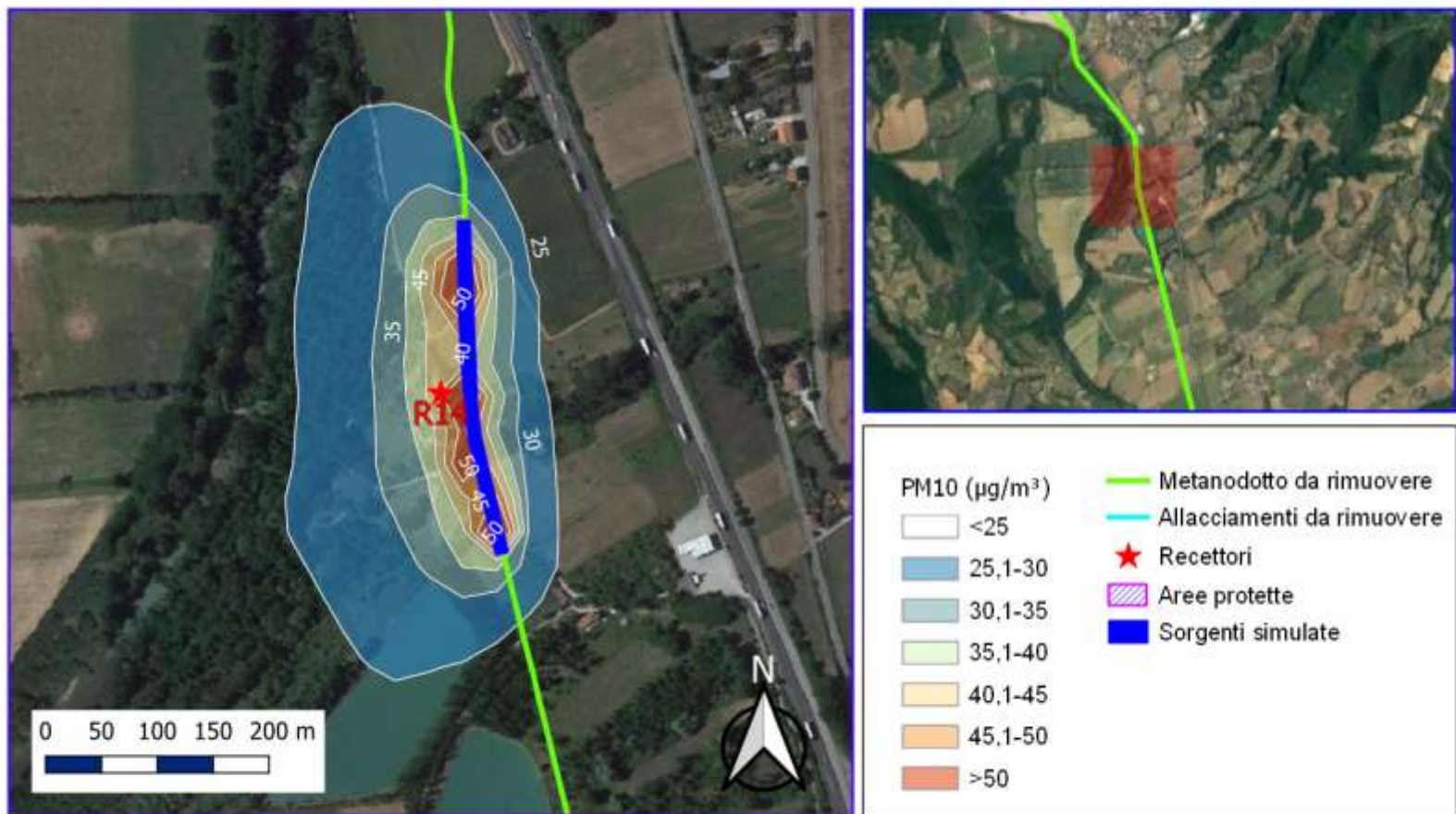
DN 400 (16") - DP 75 bar e opere connesse in rimozione

MAPPE ISOCONCENTRAZIONE 90,4 PERCENTILE DEL PM10 IN FASE RIMOZIONE



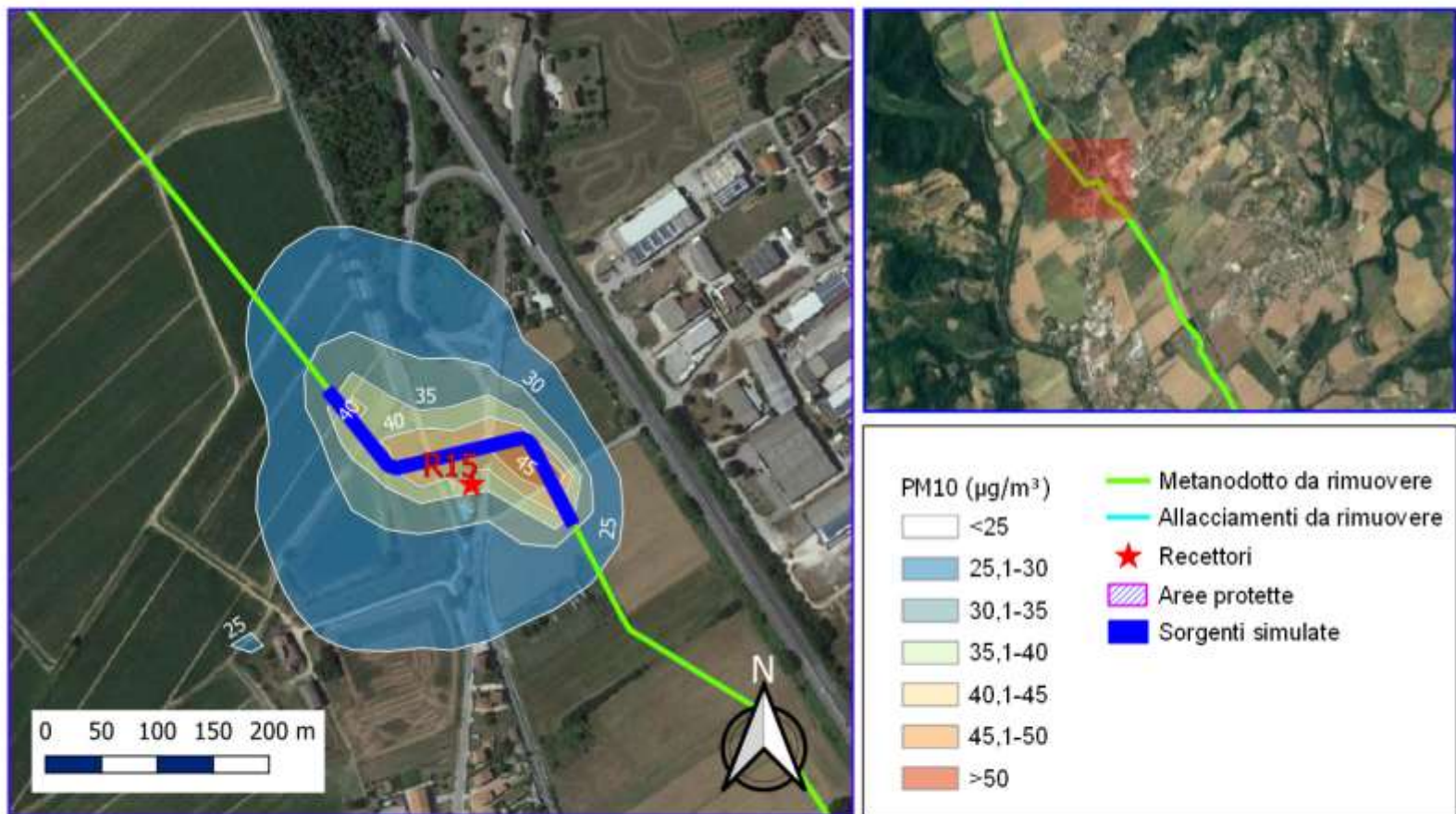
	PROGETTISTA  <small>consulenza materiali - impianti - assistenza progettazione - direzione lavori</small>	COMMESSA NR/20047	UNITÀ 00
	LOCALITÀ REGIONI UMBRIA E TOSCANA	LSC-123	
	PROGETTO Rifacimento Metanodotto Sansepolcro – Foligno e opere connesse	Pagina 47 di 54	Rev. 0

Metanodotto San Sepolcro - Foligno
DN 400 (16") - DP 75 bar e opere connesse in rimozione
MAPPE ISOCONCENTRAZIONE 90,4 PERCENTILE DEL PM10 IN FASE RIMOZIONE



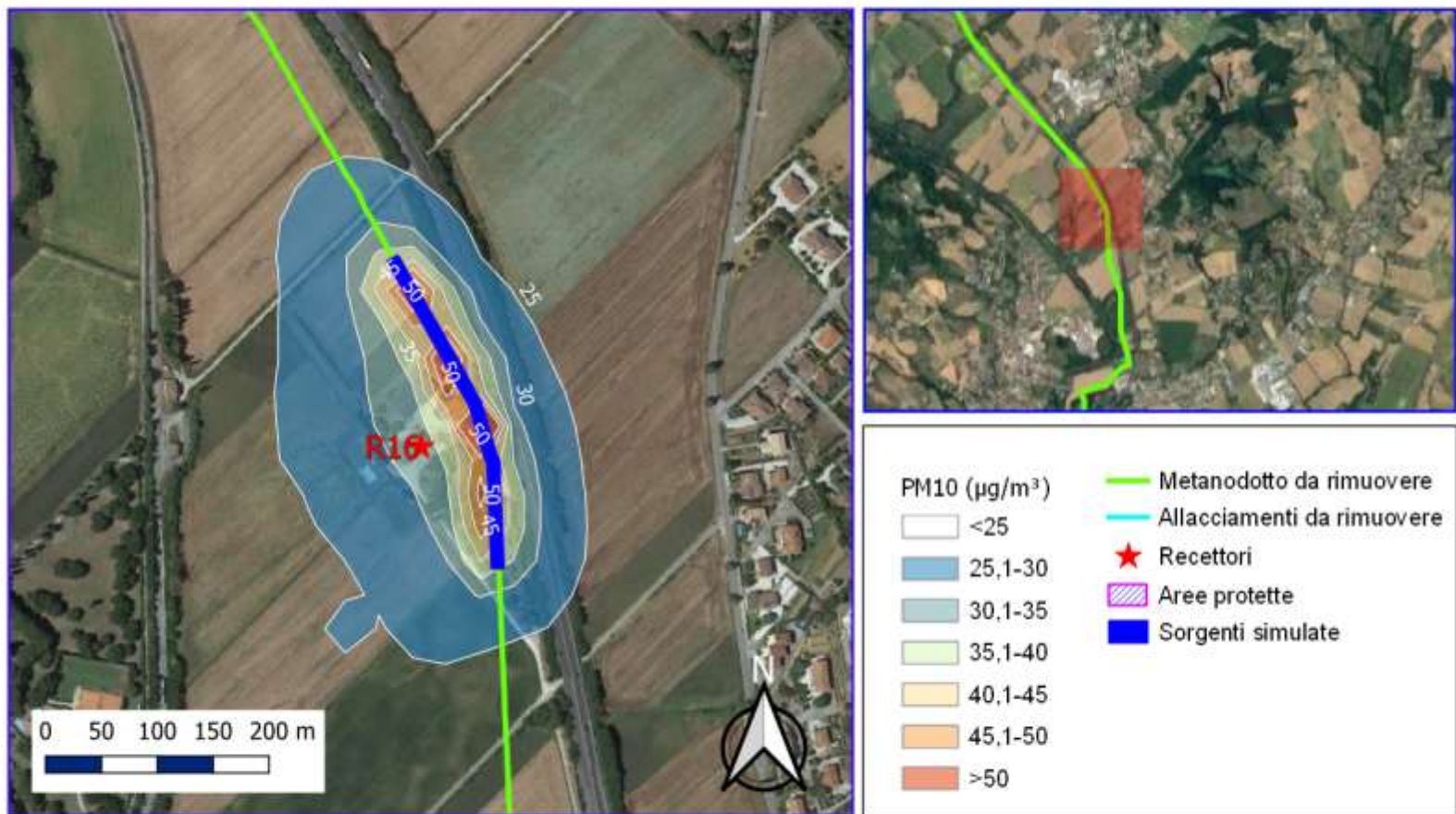
	PROGETTISTA  <small>CONSULENZA MATERIALI - IMPACCI - ASSISTENZA PROGETTISTICA - DIREZIONE LAVORI</small>	COMMESSA NR/20047	UNITÀ 00
	LOCALITÀ REGIONI UMBRIA E TOSCANA	LSC-123	
	PROGETTO Rifacimento Metanodotto Sansepolcro – Foligno e opere connesse	Pagina 48 di 54	Rev. 0

Metanodotto San Sepolcro - Foligno
DN 400 (16") - DP 75 bar e opere connesse in rimozione
MAPPE ISOCONCENTRAZIONE 90,4 PERCENTILE DEL PM10 IN FASE RIMOZIONE



	PROGETTISTA  <small>consulenza - materiali - impianti - assistenza progettazione - direzione lavori</small>	COMMESSA NR/20047	UNITÀ 00
	LOCALITÀ REGIONI UMBRIA E TOSCANA	LSC-123	
	PROGETTO Rifacimento Metanodotto Sansepolcro – Foligno e opere connesse	Pagina 49 di 54	Rev. 0

Metanodotto San Sepolcro - Foligno
DN 400 (16") - DP 75 bar e opere connesse in rimozione
MAPPE ISOCONCENTRAZIONE 90,4 PERCENTILE DEL PM10 IN FASE RIMOZIONE

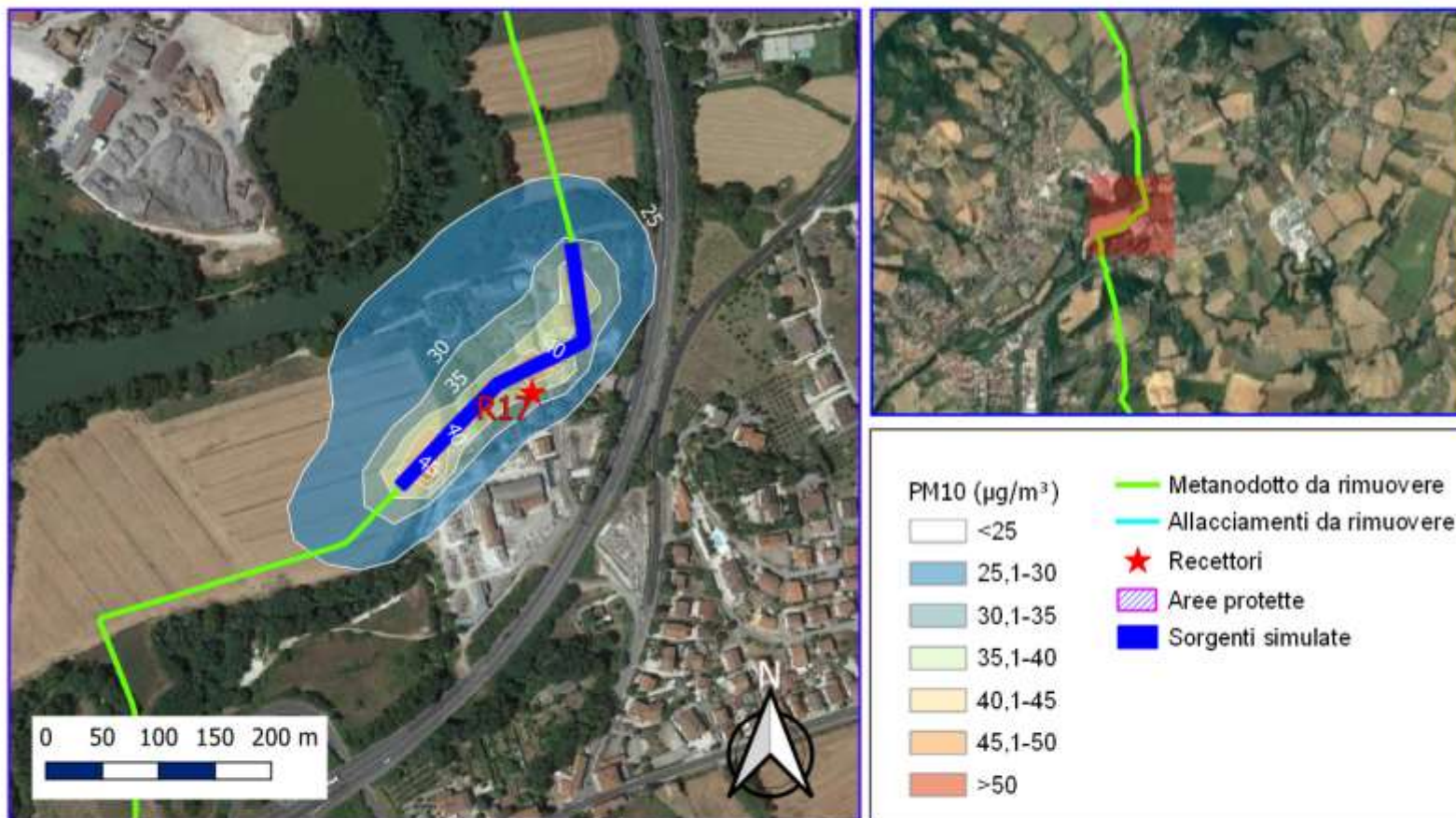


	PROGETTISTA 	COMMESSA NR/20047	UNITÀ 00
	LOCALITÀ REGIONI UMBRIA E TOSCANA	LSC-123	
	PROGETTO Rifacimento Metanodotto Sansepolcro – Foligno e opere connesse	Pagina 50 di 54	Rev. 0

Metanodotto San Sepolcro - Foligno

DN 400 (16") - DP 75 bar e opere connesse in rimozione

MAPPE ISOCONCENTRAZIONE 90,4 PERCENTILE DEL PM10 IN FASE RIMOZIONE

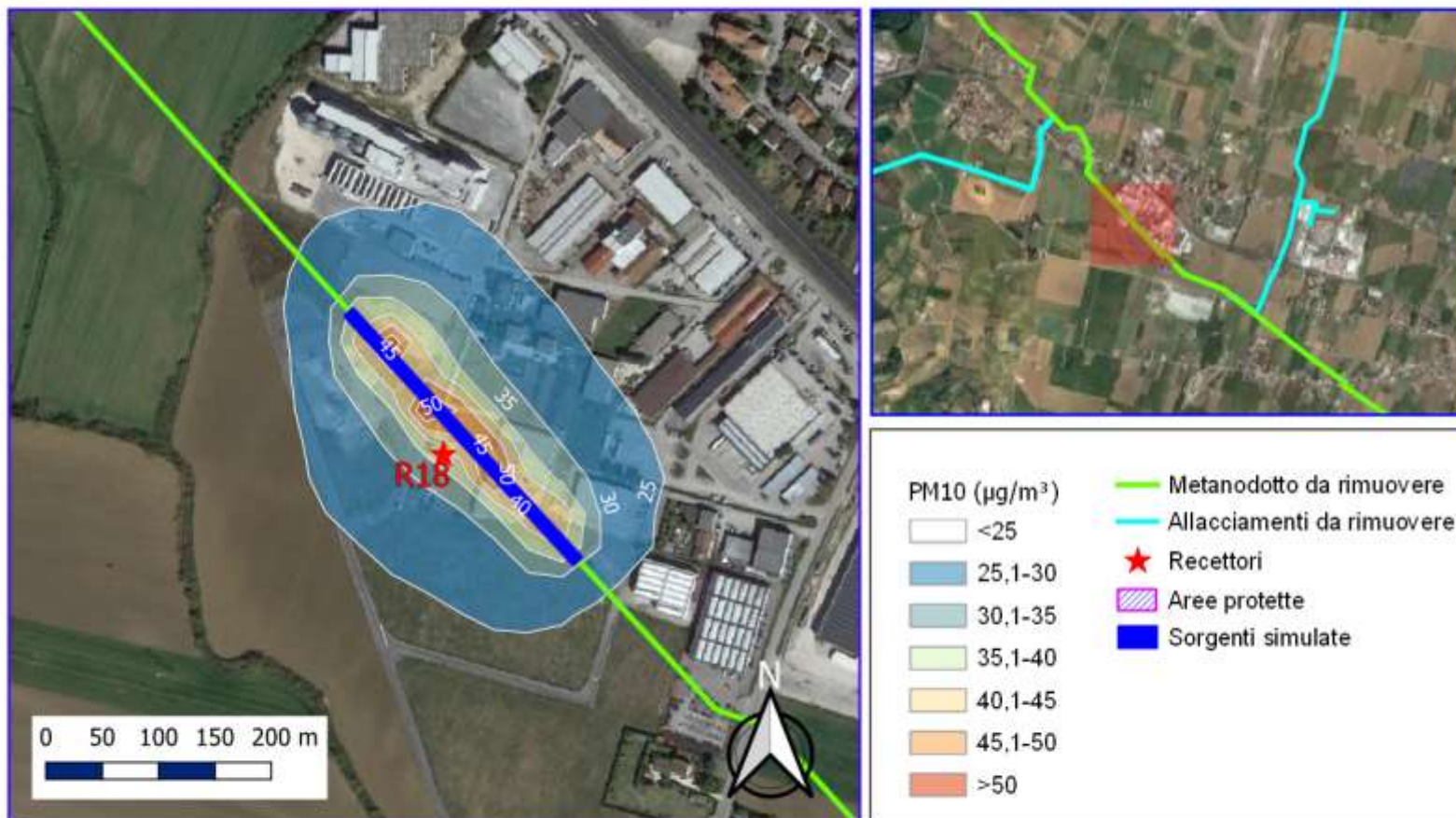


	PROGETTISTA 	COMMESSA NR/20047	UNITÀ 00
	LOCALITÀ REGIONI UMBRIA E TOSCANA	LSC-123	
	PROGETTO Rifacimento Metanodotto Sansepolcro – Foligno e opere connesse	Pagina 51 di 54	Rev. 0

Metanodotto San Sepolcro - Foligno

DN 400 (16") - DP 75 bar e opere connesse in rimozione

MAPPE ISOCONCENTRAZIONE 90,4 PERCENTILE DEL PM10 IN FASE RIMOZIONE

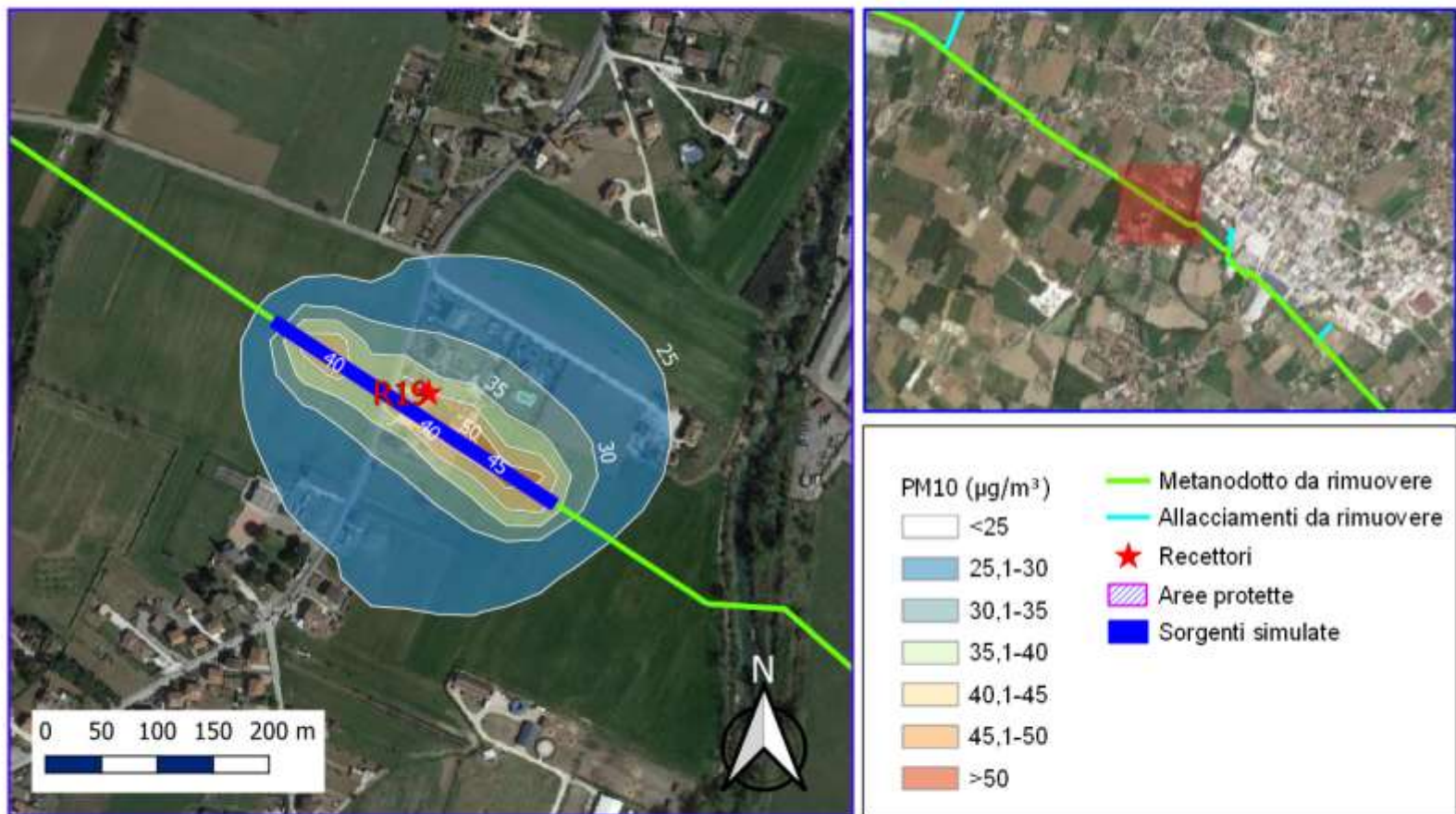


	PROGETTISTA  <small>consulenza materiali - impianti - assistenza progettazione - direzione lavori</small>	COMMESSA NR/20047	UNITÀ 00
	LOCALITÀ REGIONI UMBRIA E TOSCANA	LSC-123	
	PROGETTO Rifacimento Metanodotto Sansepolcro – Foligno e opere connesse	Pagina 52 di 54	Rev. 0

Metanodotto San Sepolcro - Foligno

DN 400 (16") - DP 75 bar e opere connesse in rimozione

MAPPE ISOCONCENTRAZIONE 90,4 PERCENTILE DEL PM10 IN FASE RIMOZIONE

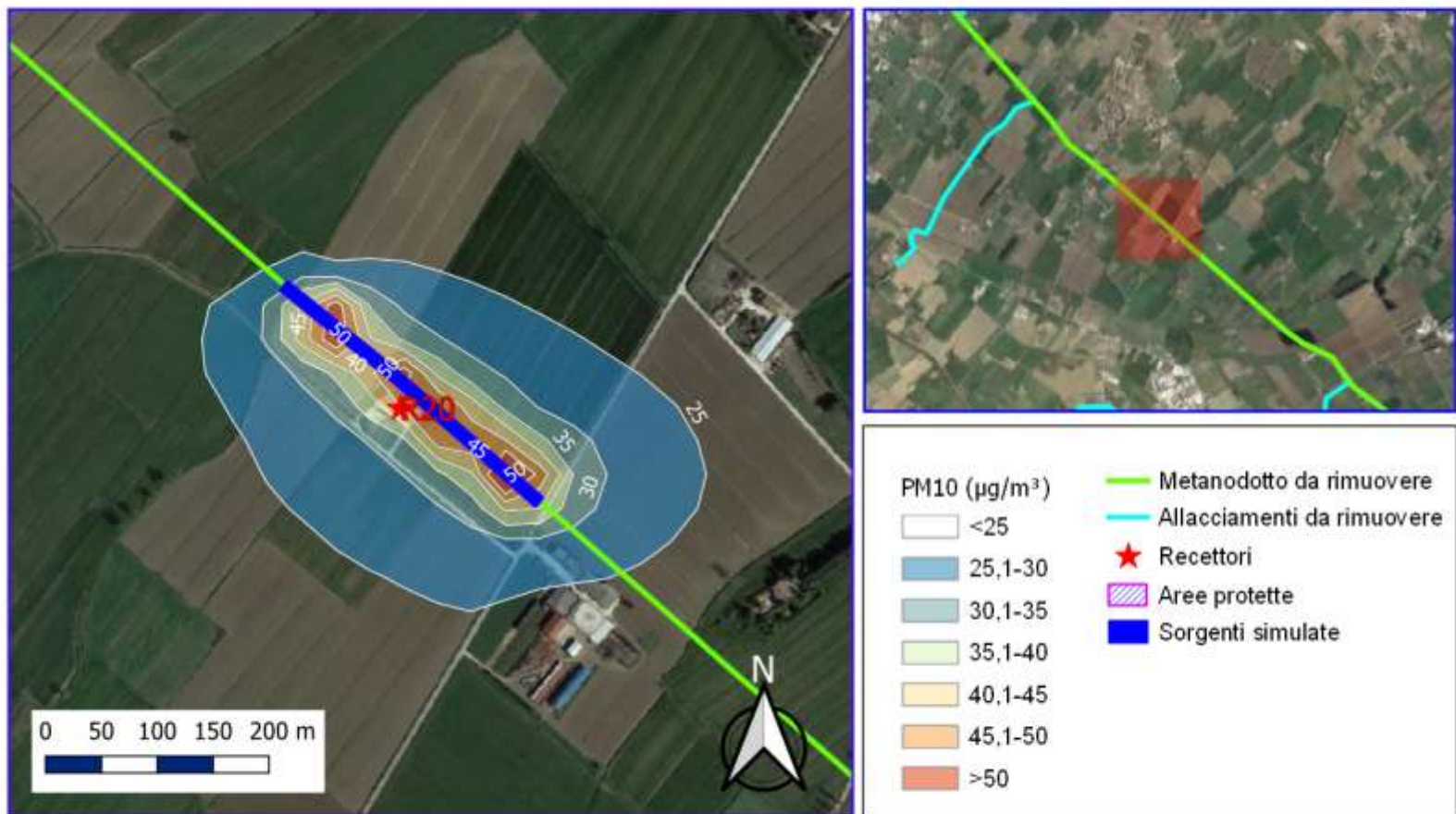


	PROGETTISTA 	COMMESSA NR/20047	UNITÀ 00
	LOCALITÀ REGIONI UMBRIA E TOSCANA	LSC-123	
	PROGETTO Rifacimento Metanodotto Sansepolcro – Foligno e opere connesse	Pagina 53 di 54	Rev. 0

Metanodotto San Sepolcro - Foligno

DN 400 (16") - DP 75 bar e opere connesse in rimozione

MAPPE ISOCONCENTRAZIONE 90,4 PERCENTILE DEL PM10 IN FASE RIMOZIONE



	PROGETTISTA 	COMMESSA NR/20047	UNITÀ 00
	LOCALITÀ REGIONI UMBRIA E TOSCANA	LSC-123	
	PROGETTO Rifacimento Metanodotto Sansepolcro – Foligno e opere connesse	Pagina 54 di 54	Rev. 0

Metanodotto San Sepolcro - Foligno

DN 400 (16") - DP 75 bar e opere connesse in rimozione

MAPPE ISOCONCENTRAZIONE 90,4 PERCENTILE DEL PM10 IN FASE RIMOZIONE

