

	PROGETTISTA	 <small>CONSULENZA INFORMATICA - INGEGNERIA - ARCHITETTURA PROGETTAZIONE - DIREZIONE LAVORI</small>	COMMESSA NR/20047	UNITÀ 00
	LOCALITÀ	REGIONI UMBRIA E TOSCANA	LSC-123	
	PROGETTO	Rifacimento Metanodotto Sansepolcro – Foligno e opere connesse	Pagina 1 di 26	Rev. 0

ALLEGATO 1A
 Rappresentazione delle sorgenti di cantiere, delle dispersioni in
 atmosfera e posizione recettori

RIMOZIONE DEGLI ALLACCIAMENTI

	PROGETTISTA	 <small>CONSULENZA INFORMATICA - INGEGNERIA - ARCHITETTURA PROGETTAZIONE - DIREZIONE LAVORI</small>	COMMESSA NR/20047	UNITÀ 00
	LOCALITÀ	REGIONI UMBRIA E TOSCANA	LSC-123	
	PROGETTO	Rifacimento Metanodotto Sansepolcro – Foligno e opere connesse	Pagina 2 di 26	Rev. 0

INDICE

1	RAPPRESENTAZIONE DELLE DISPERSIONI DI NO₂	3
1.1	<i>RECETTORI DI TIPO NATURALISTICO (SIGLATI CON N)</i>	4
1.2	<i>RECETTORI DI TIPO RESIDENZIALE (SIGLATI CON RA)</i>	6
2	RAPPRESENTAZIONE DELLE DISPERSIONI DI PM10	15
2.1	<i>RECETTORI DI TIPO NATURALISTICO (SIGLATI CON N)</i>	16
2.2	<i>RECETTORI DI TIPO RESIDENZIALE (SIGLATI CON RA)</i>	18

	PROGETTISTA	 <small>CONSULENZA INFORMATICA - INGEGNERIA - ARCHITETTURA PROGETTAZIONE - DIREZIONE LAVORI</small>	COMMESSA NR/20047	UNITÀ 00
	LOCALITÀ	REGIONI UMBRIA E TOSCANA	LSC-123	
	PROGETTO	Rifacimento Metanodotto Sansepolcro – Foligno e opere connesse	Pagina 3 di 26	Rev. 0

1 RAPPRESENTAZIONE DELLE DISPERSIONI DI NO₂

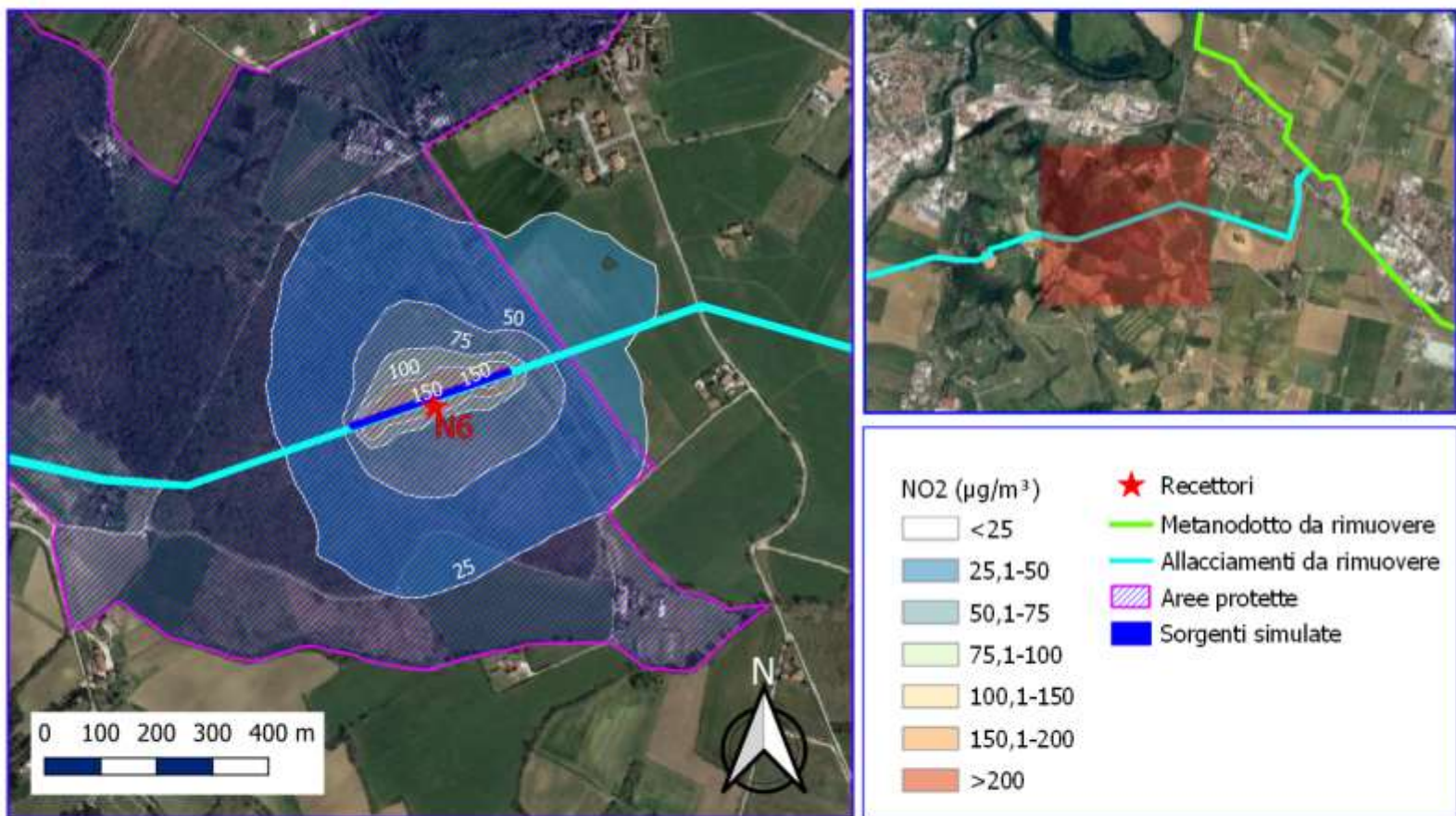
	PROGETTISTA	 <small>CONSULENZA INFORMATICA - INGEGNERIA - ARCHITETTURA PROGETTAZIONE - DIREZIONE LAVORI</small>	COMMESSA NR/20047	UNITÀ 00
	LOCALITÀ	REGIONI UMBRIA E TOSCANA	LSC-123	
	PROGETTO	Rifacimento Metanodotto Sansepolcro – Foligno e opere connesse	Pagina 4 di 26	Rev. 0

1.1 RECETTORI DI TIPO NATURALISTICO (SIGLATI CON N)

	PROGETTISTA  <small>CONSULENZA INFORMATICA - SPEDIZIONI - SENSIBILITÀ PROGETTAZIONE - OPERAZIONE LAVORI</small>	COMMESSA NR/20047	UNITÀ 00
	LOCALITÀ REGIONI UMBRIA E TOSCANA	LSC-123	
	PROGETTO Rifacimento Metanodotto Sansepolcro – Foligno e opere connesse	Pagina 5 di 26	Rev. 0

Metanodotto San Sepolcro - Foligno DN 400 (16") - DP 75 bar e opere connesse in rimozione

MAPPE ISOCONCENTRAZIONE 99,8 PERCENTILE DEL NO2 IN FASE RIMOZIONE



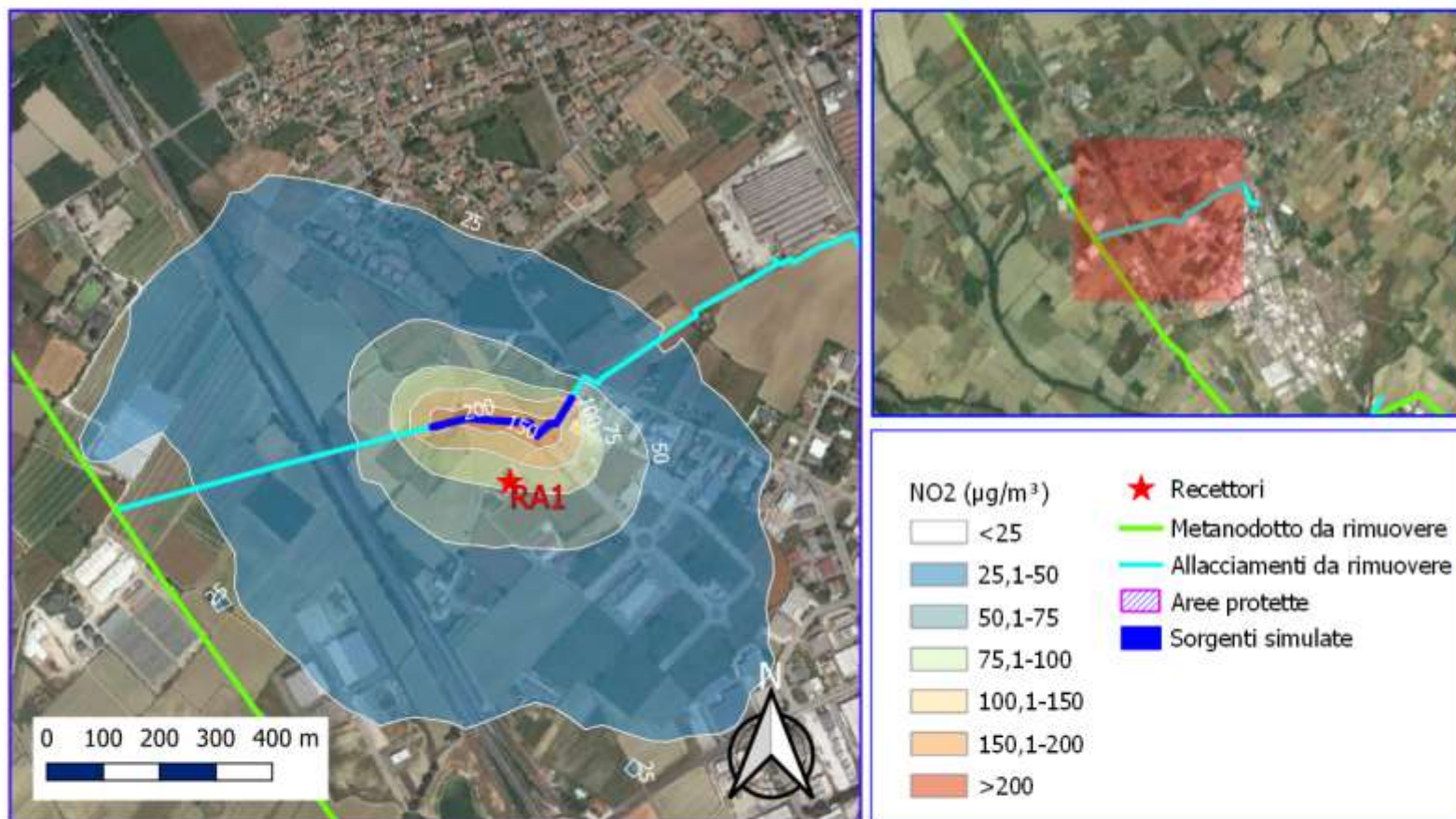
	PROGETTISTA	 <small>CONSULENZA INFORMATICA - INGEGNERIA - ARCHITETTURA PROGETTAZIONE - DIREZIONE LAVORI</small>	COMMESSA NR/20047	UNITÀ 00
	LOCALITÀ	REGIONI UMBRIA E TOSCANA	LSC-123	
	PROGETTO	Rifacimento Metanodotto Sansepolcro – Foligno e opere connesse	Pagina 6 di 26	Rev. 0

1.2 RECETTORI DI TIPO RESIDENZIALE (SIGLATI CON RA)

	PROGETTISTA  <small>CONSULENZA INFORMATICA - INGEGNERIA - ARCHITETTURA PROGETTAZIONE - OPERAZIONE LAVORI</small>	COMMESSA NR/20047	UNITÀ 00
	LOCALITÀ REGIONI UMBRIA E TOSCANA	LSC-123	
PROGETTO Rifacimento Metanodotto Sansepolcro – Foligno e opere connesse	Pagina 7 di 26	Rev. 0	

Metanodotto San Sepolcro - Foligno DN 400 (16") - DP 75 bar e opere connesse in rimozione

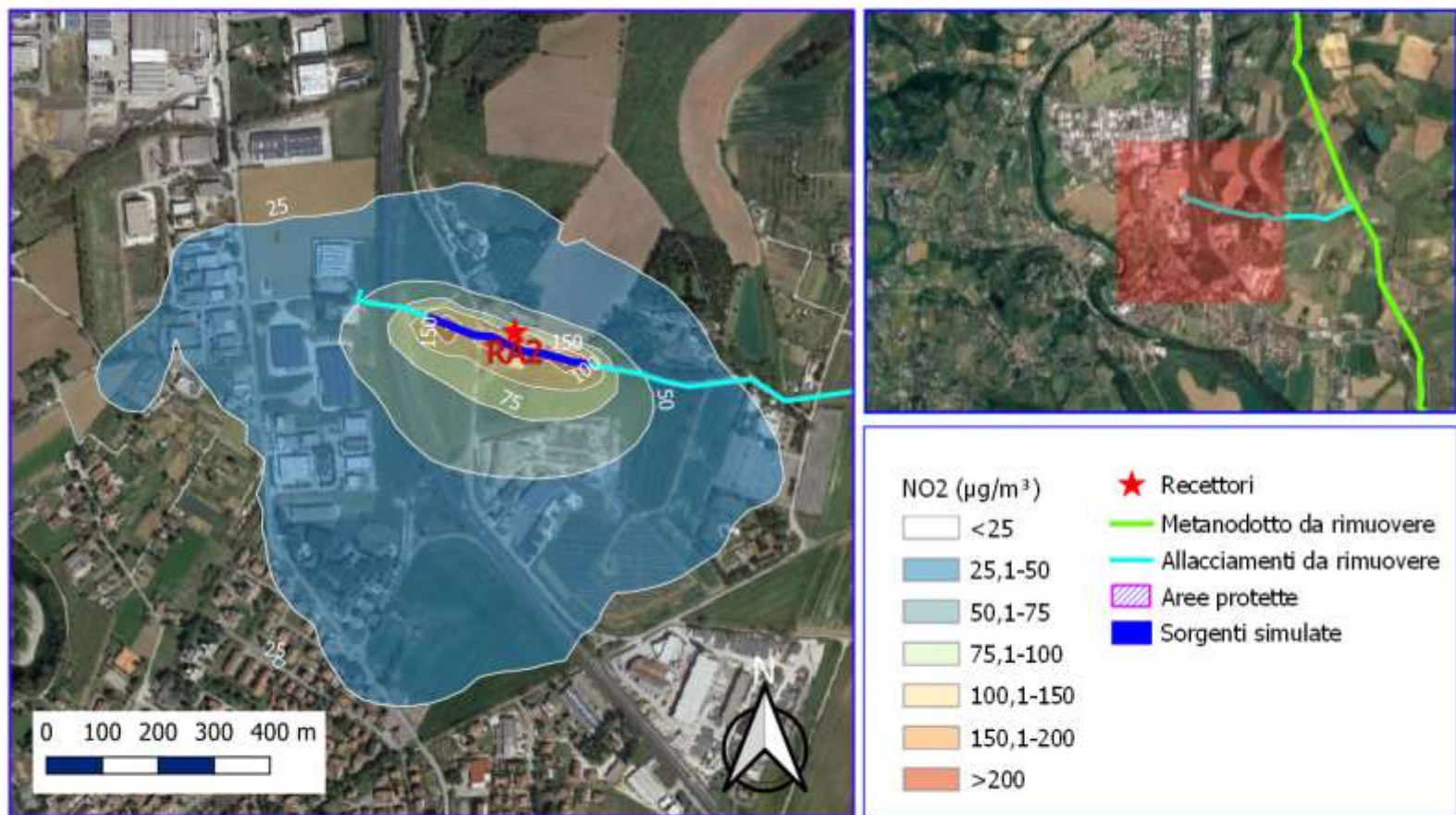
MAPPE ISOCONCENTRAZIONE 99,8 PERCENTILE DEL NO2 IN FASE RIMOZIONE



	PROGETTISTA  <small>Consulenza - Materiali - Spedizioni - Assistenza progettazione - Obiezioni - Lavori</small>	COMMESSA NR/20047	UNITÀ 00
	LOCALITÀ REGIONI UMBRIA E TOSCANA	LSC-123	
	PROGETTO Rifacimento Metanodotto Sansepolcro – Foligno e opere connesse	Pagina 8 di 26	Rev. 0

Metanodotto San Sepolcro - Foligno DN 400 (16") - DP 75 bar e opere connesse in rimozione

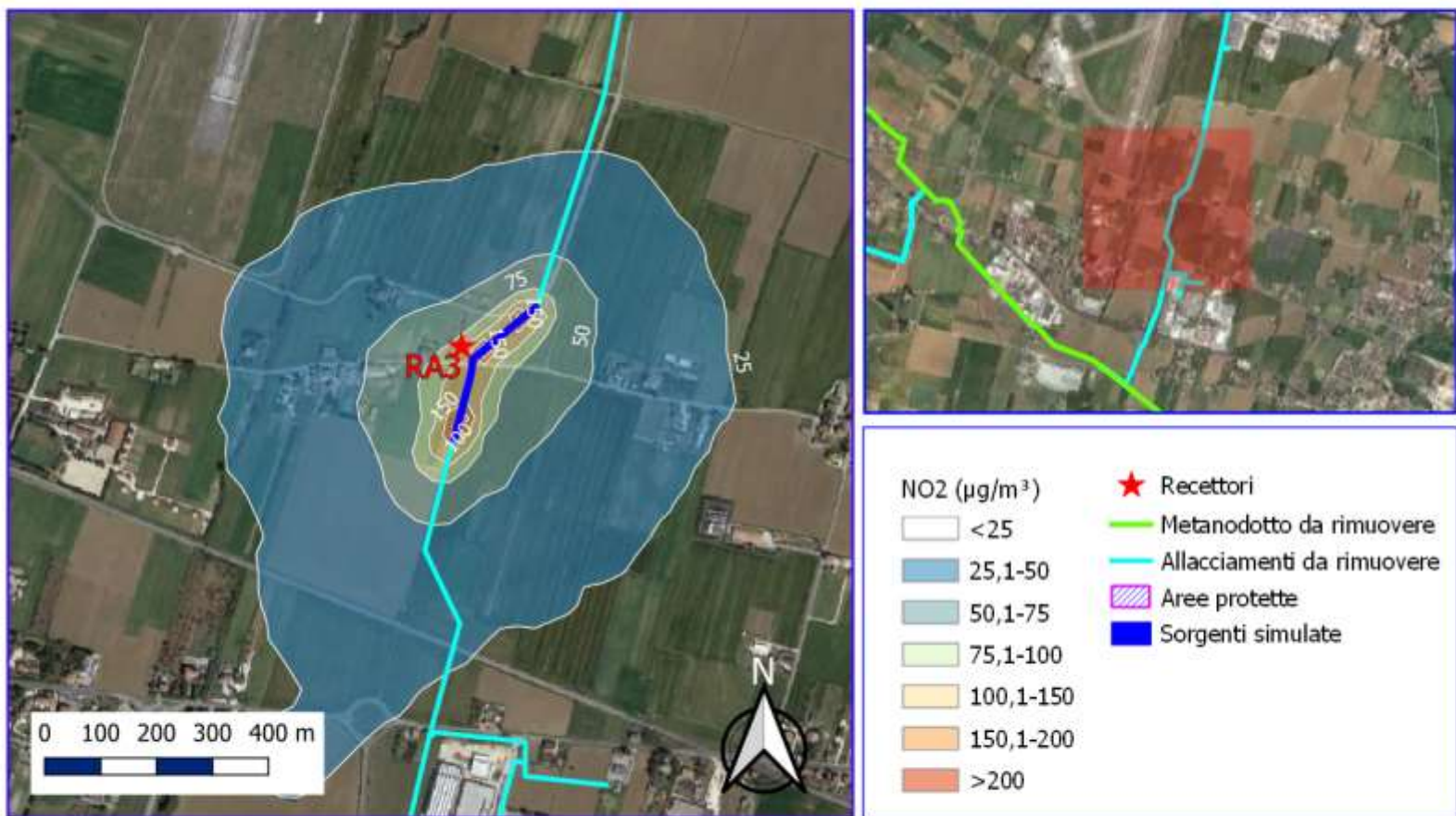
MAPPE ISOCONCENTRAZIONE 99,8 PERCENTILE DEL NO2 IN FASE RIMOZIONE



	PROGETTISTA  <small>CONSULENZA INFORMATICA - INGEGNERIA - ARCHITETTURA PROGETTAZIONE - OPERAZIONE LAVORI</small>	COMMESSA NR/20047	UNITÀ 00
	LOCALITÀ REGIONI UMBRIA E TOSCANA	LSC-123	
	PROGETTO Rifacimento Metanodotto Sansepolcro – Foligno e opere connesse	Pagina 9 di 26	Rev. 0

Metanodotto San Sepolcro - Foligno DN 400 (16") - DP 75 bar e opere connesse in rimozione

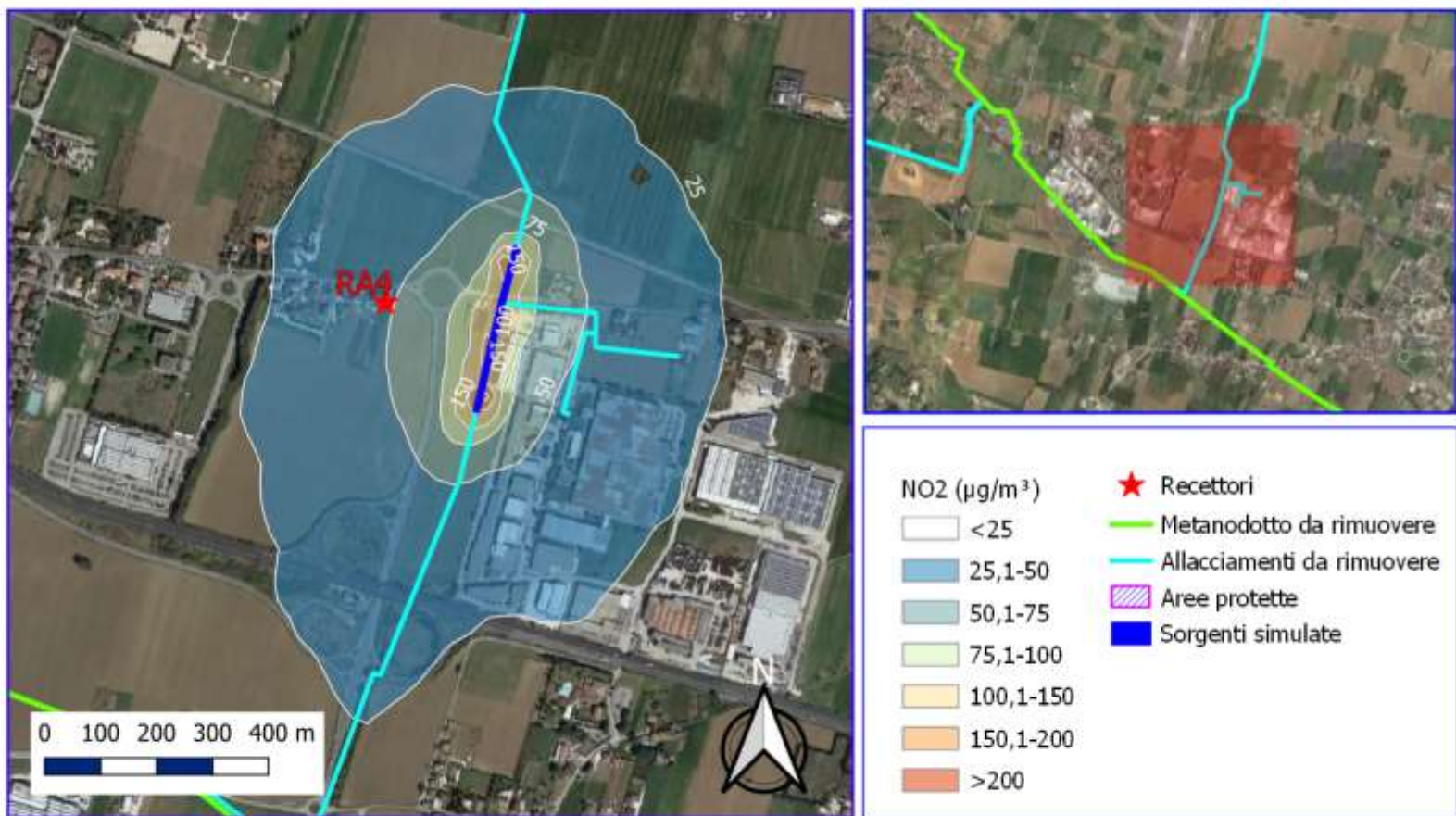
MAPPE ISOCONCENTRAZIONE 99,8 PERCENTILE DEL NO2 IN FASE RIMOZIONE



	PROGETTISTA  <small>CONSULENZA INFORMATICA - INGEGNERIA - ARCHITETTURA PROGETTAZIONE - OPERAZIONE LAVORI</small>	COMMESSA NR/20047	UNITÀ 00
	LOCALITÀ REGIONI UMBRIA E TOSCANA	LSC-123	
	PROGETTO Rifacimento Metanodotto Sansepolcro – Foligno e opere connesse	Pagina 10 di 26	Rev. 0

Metanodotto San Sepolcro - Foligno DN 400 (16") - DP 75 bar e opere connesse in rimozione

MAPPE ISOCONCENTRAZIONE 99,8 PERCENTILE DEL NO2 IN FASE RIMOZIONE



	PROGETTISTA  <small>CONSULENZA INFORMATICA - SPACIUM - ANALISI PROGETTAZIONE - OBIEZIONE LAVORI</small>	COMMESSA NR/20047	UNITÀ 00
	LOCALITÀ REGIONI UMBRIA E TOSCANA	LSC-123	
	PROGETTO Rifacimento Metanodotto Sansepolcro – Foligno e opere connesse	Pagina 11 di 26	Rev. 0

Metanodotto San Sepolcro - Foligno DN 400 (16") - DP 75 bar e opere connesse in rimozione

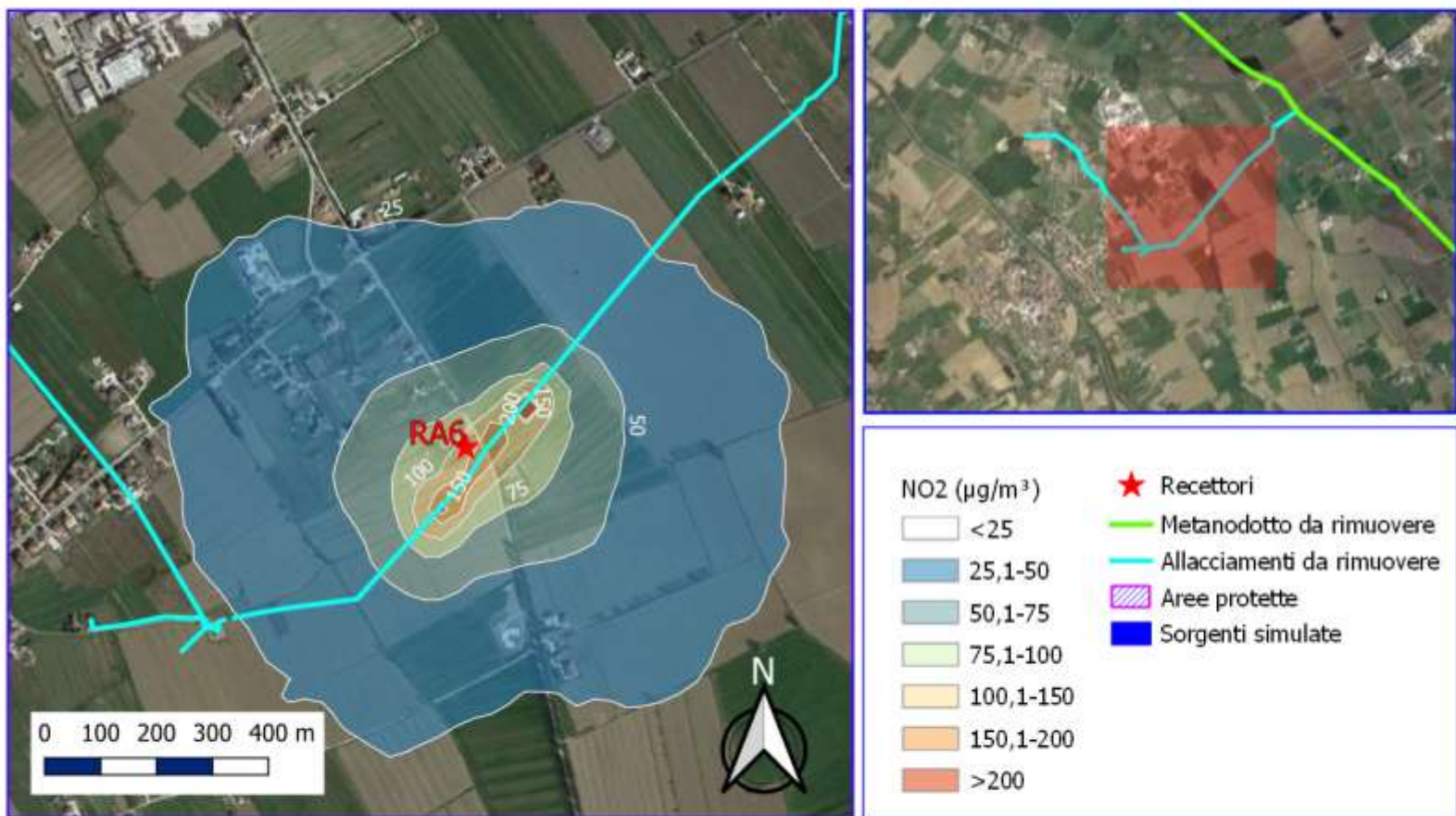
MAPPE ISOCONCENTRAZIONE 99,8 PERCENTILE DEL NO2 IN FASE RIMOZIONE



	PROGETTISTA  <small>Consulenza INFORMATICA - Spazio - SOSTITUIZIONE progettazione - direzione lavori</small>	COMMESSA NR/20047	UNITÀ 00
	LOCALITÀ REGIONI UMBRIA E TOSCANA	LSC-123	
	PROGETTO Rifacimento Metanodotto Sansepolcro – Foligno e opere connesse	Pagina 12 di 26	Rev. 0

Metanodotto San Sepolcro - Foligno DN 400 (16") - DP 75 bar e opere connesse in rimozione

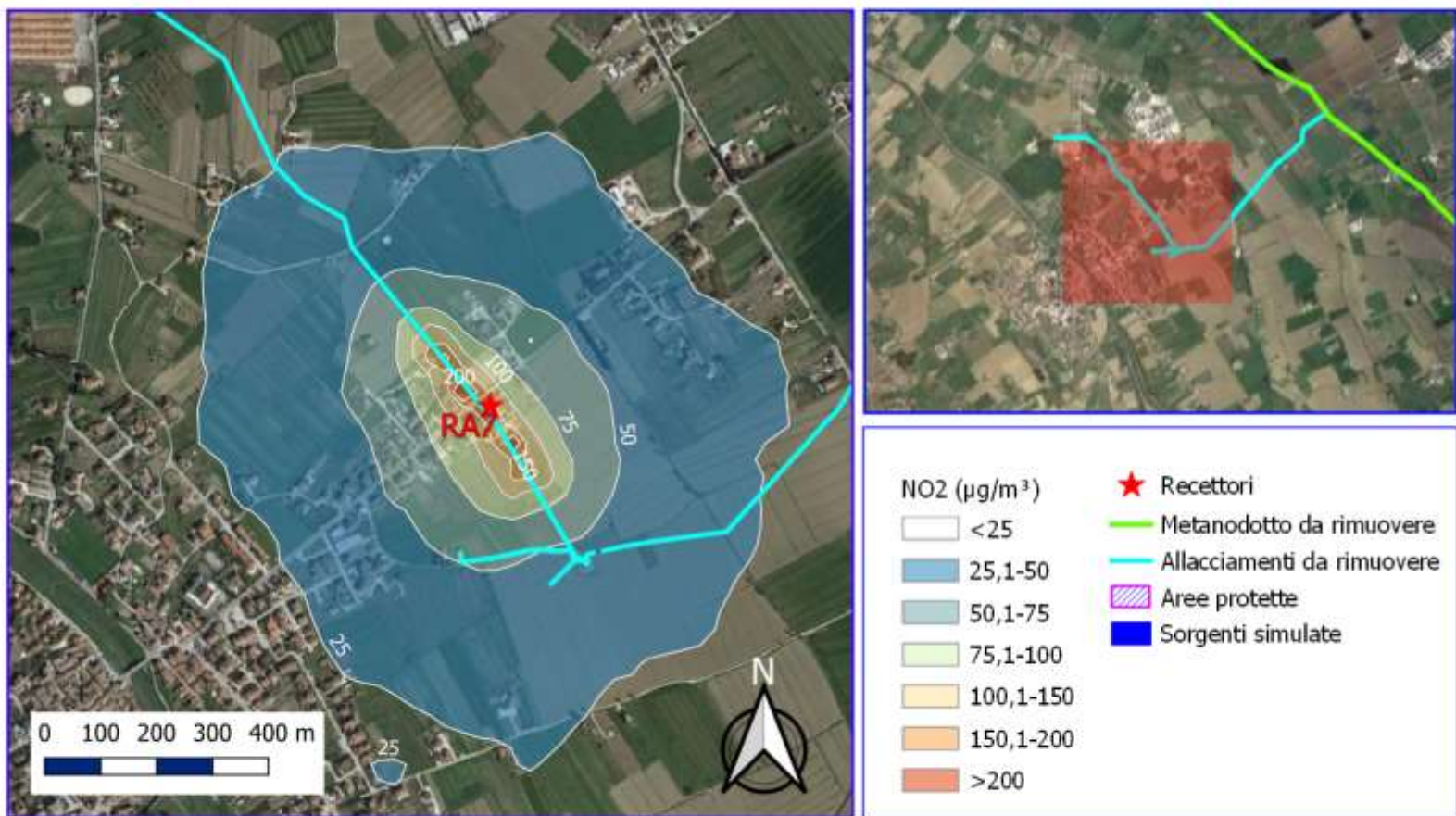
MAPPE ISOCONCENTRAZIONE 99,8 PERCENTILE DEL NO2 IN FASE RIMOZIONE



	PROGETTISTA  <small>Consulenza Materiali - Spedizioni - Assistenza progettazione - Obiezione Lavori</small>	COMMESSA NR/20047	UNITÀ 00
	LOCALITÀ REGIONI UMBRIA E TOSCANA	LSC-123	
	PROGETTO Rifacimento Metanodotto Sansepolcro – Foligno e opere connesse	Pagina 13 di 26	Rev. 0

Metanodotto San Sepolcro - Foligno DN 400 (16") - DP 75 bar e opere connesse in rimozione

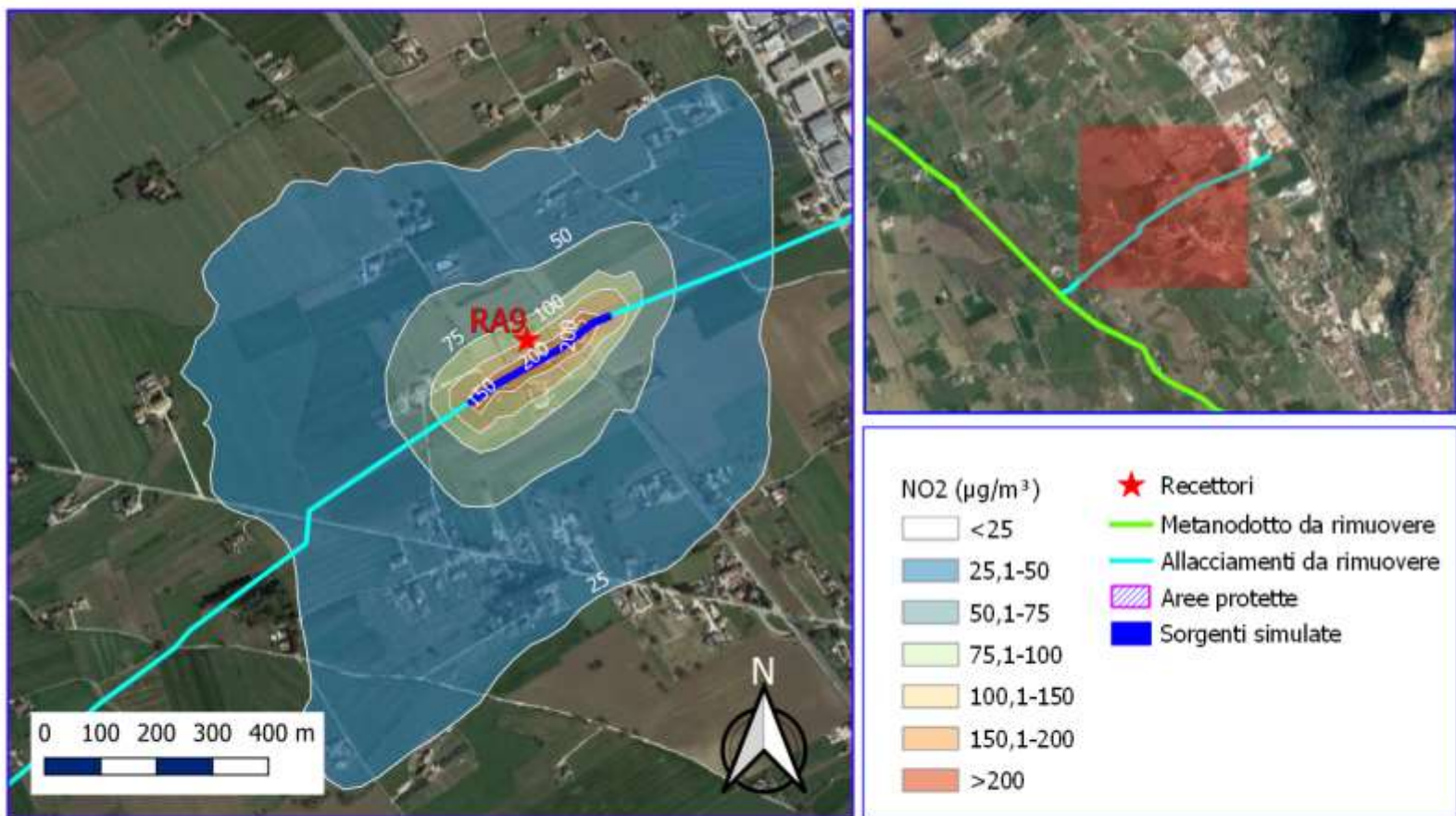
MAPPE ISOCONCENTRAZIONE 99,8 PERCENTILE DEL NO2 IN FASE RIMOZIONE



	PROGETTISTA  <small>Consulenza Materiali - Spedizioni - Assistenza progettazione - Obiezione Lavori</small>	COMMESSA NR/20047	UNITÀ 00
	LOCALITÀ REGIONI UMBRIA E TOSCANA	LSC-123	
	PROGETTO Rifacimento Metanodotto Sansepolcro – Foligno e opere connesse	Pagina 14 di 26	Rev. 0

Metanodotto San Sepolcro - Foligno DN 400 (16") - DP 75 bar e opere connesse in rimozione

MAPPE ISOCONCENTRAZIONE 99,8 PERCENTILE DEL NO2 IN FASE RIMOZIONE



	PROGETTISTA	 <small>CONSULENZA INFORMATICA - INGEGNERIA - ARCHITETTURA PROGETTAZIONE - DIREZIONE LAVORI</small>	COMMESSA NR/20047	UNITÀ 00
	LOCALITÀ	REGIONI UMBRIA E TOSCANA	LSC-123	
	PROGETTO	Rifacimento Metanodotto Sansepolcro – Foligno e opere connesse	Pagina 15 di 26	Rev. 0

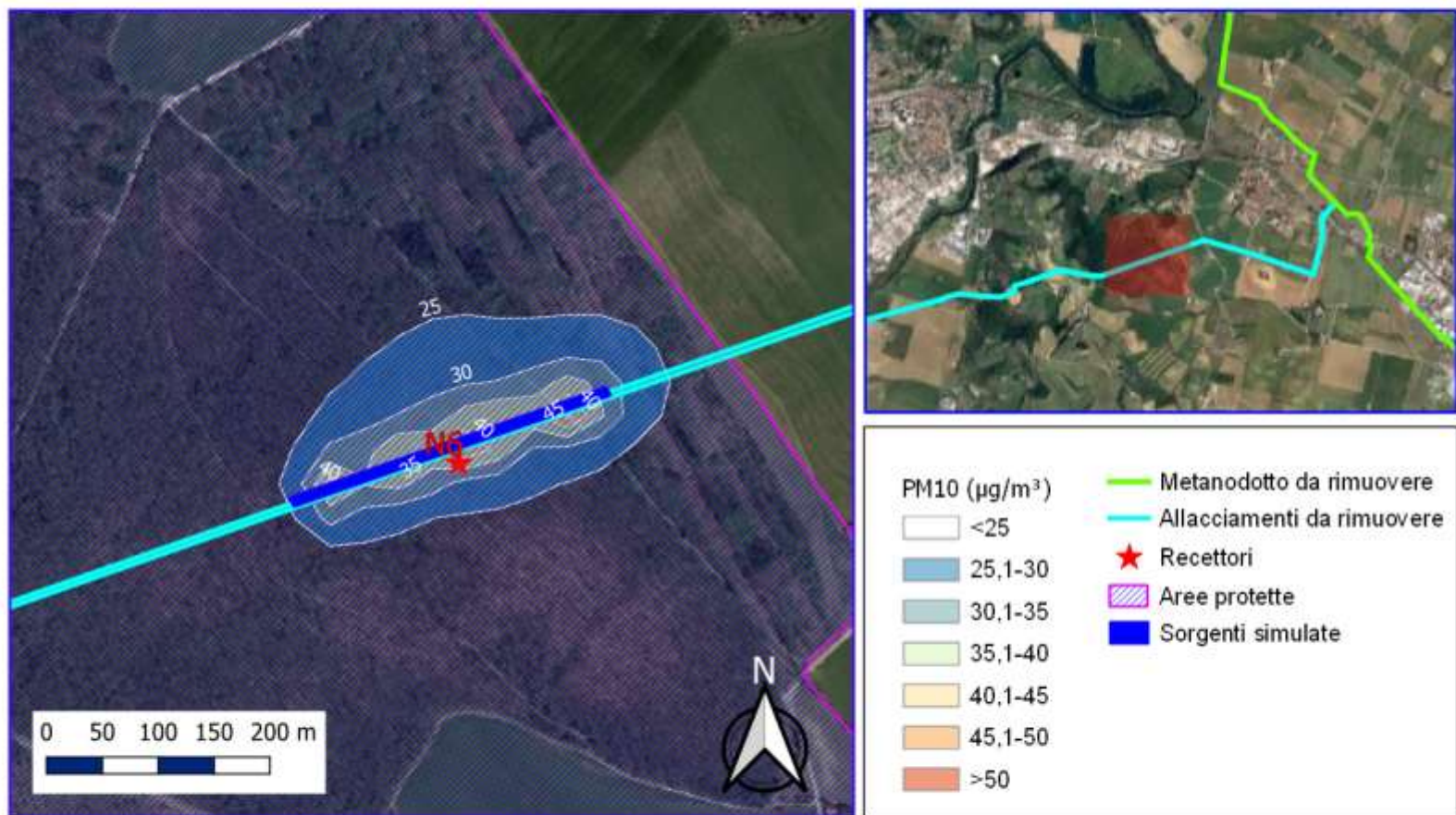
2 RAPPRESENTAZIONE DELLE DISPERSIONI DI PM10

	PROGETTISTA	 <small>CONSULENZA INFORMATICA - INGEGNERIA - ARCHITETTURA PROGETTAZIONE - DIREZIONE LAVORI</small>	COMMESSA NR/20047	UNITÀ 00
	LOCALITÀ	REGIONI UMBRIA E TOSCANA	LSC-123	
	PROGETTO	Rifacimento Metanodotto Sansepolcro – Foligno e opere connesse	Pagina 16 di 26	Rev. 0

2.1 RECETTORI DI TIPO NATURALISTICO (SIGLATI CON N)

	PROGETTISTA  <small>CONSULENZA INFORMATICA - INGEGNERIA - ARCHITETTURA PROGETTAZIONE - OPERAZIONE LAVORI</small>	COMMESSA NR/20047	UNITÀ 00
	LOCALITÀ REGIONI UMBRIA E TOSCANA	LSC-123	
	PROGETTO Rifacimento Metanodotto Sansepolcro – Foligno e opere connesse	Pagina 17 di 26	Rev. 0

Metanodotto San Sepolcro - Foligno
DN 400 (16") - DP 75 bar e opere connesse in rimozione
MAPPE ISOCONCENTRAZIONE 90,4 PERCENTILE DEL PM10 IN FASE RIMOZIONE



	PROGETTISTA	 <small>CONSULENZA INFORMATICA - INGEGNERIA - ARCHITETTURA PROGETTAZIONE - DIREZIONE LAVORI</small>	COMMESSA NR/20047	UNITÀ 00
	LOCALITÀ	REGIONI UMBRIA E TOSCANA	LSC-123	
	PROGETTO	Rifacimento Metanodotto Sansepolcro – Foligno e opere connesse	Pagina 18 di 26	Rev. 0

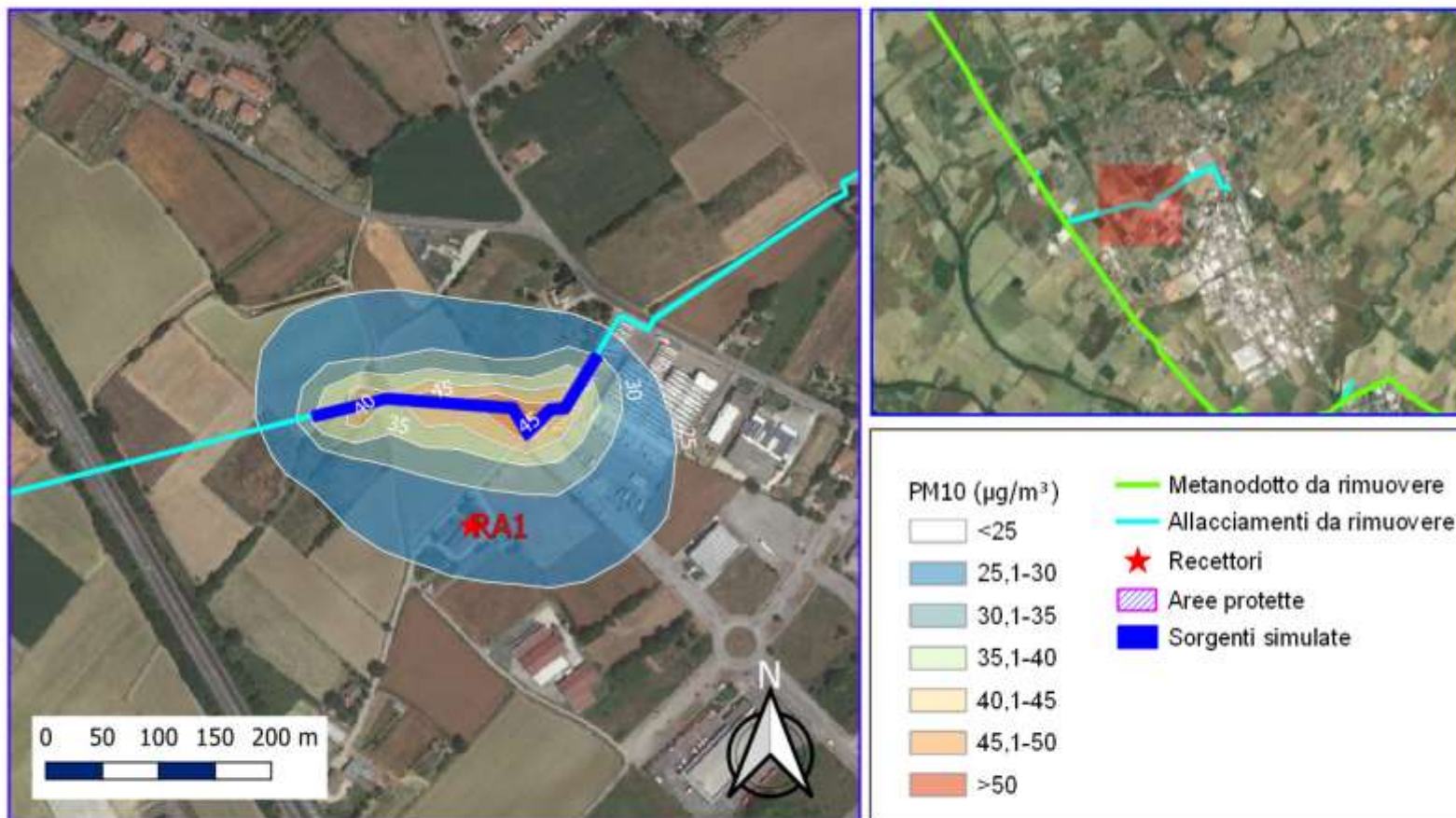
2.2 RECETTORI DI TIPO RESIDENZIALE (SIGLATI CON RA)

	PROGETTISTA  <small>consulenza materiali - impianti - assistenza progettazione - direzione lavori</small>	COMMESSA NR/20047	UNITÀ 00
	LOCALITÀ REGIONI UMBRIA E TOSCANA	LSC-123	
	PROGETTO Rifacimento Metanodotto Sansepolcro – Foligno e opere connesse	Pagina 19 di 26	Rev. 0

Metanodotto San Sepolcro - Foligno

DN 400 (16") - DP 75 bar e opere connesse in rimozione

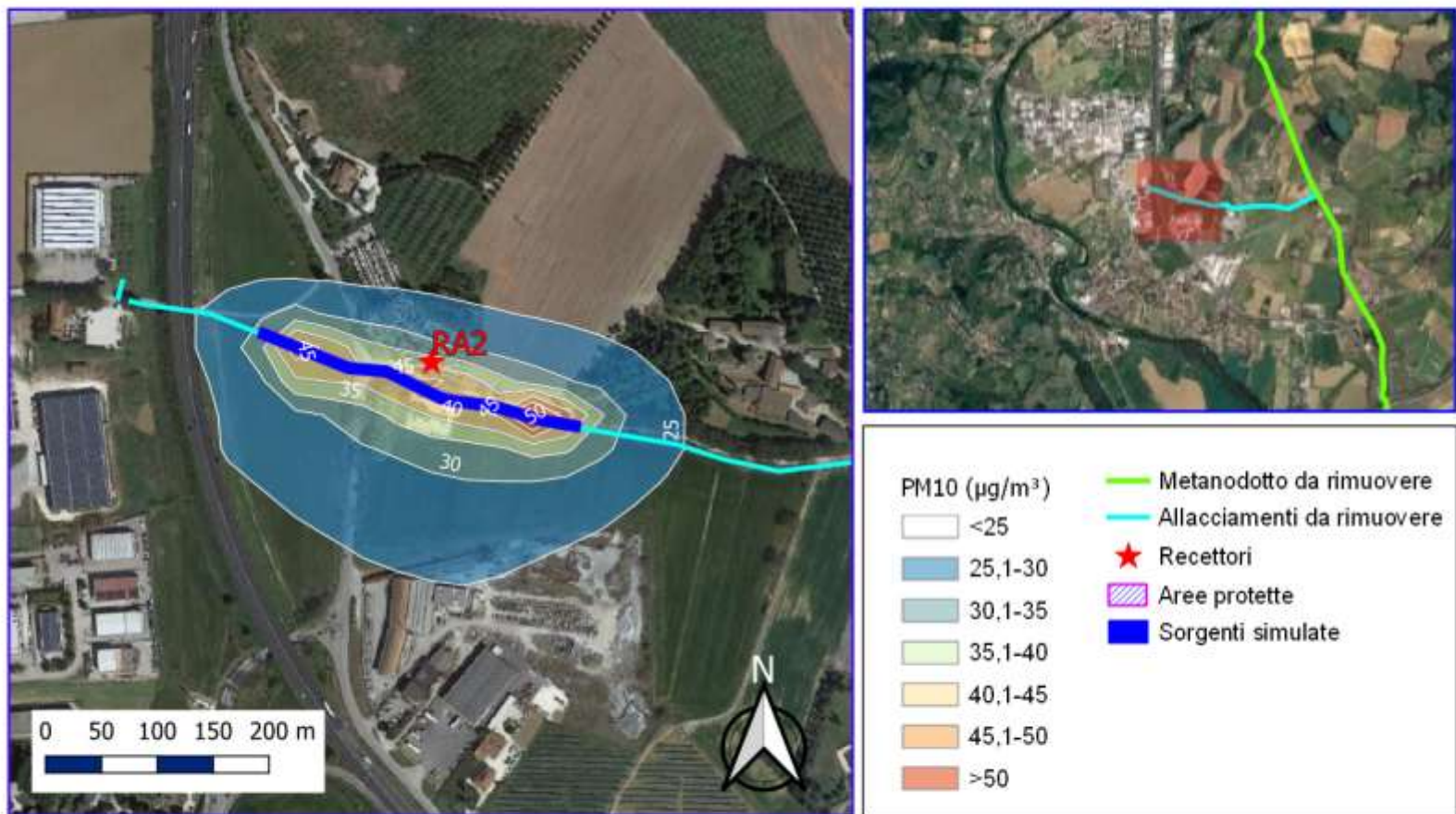
MAPPE ISOCONCENTRAZIONE 90,4 PERCENTILE DEL PM10 IN FASE RIMOZIONE



	PROGETTISTA  <small>consulenza materiali - impianti - assistenza progettazione - direzione lavori</small>	COMMESSA NR/20047	UNITÀ 00
	LOCALITÀ REGIONI UMBRIA E TOSCANA	LSC-123	
	PROGETTO Rifacimento Metanodotto Sansepolcro – Foligno e opere connesse	Pagina 20 di 26	Rev. 0

Metanodotto San Sepolcro - Foligno DN 400 (16") - DP 75 bar e opere connesse in rimozione

MAPPE ISOCONCENTRAZIONE 90,4 PERCENTILE DEL PM10 IN FASE RIMOZIONE

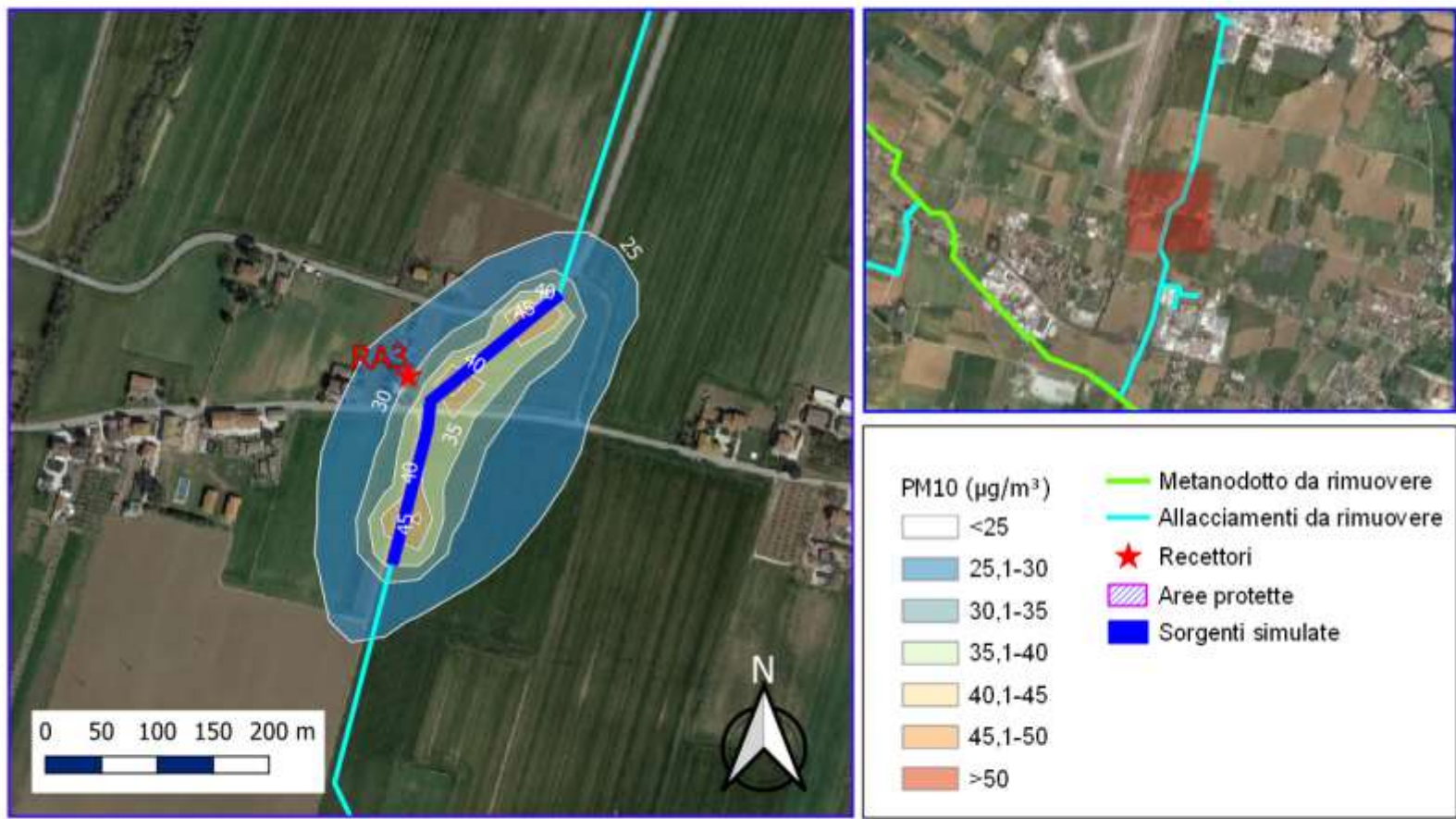


	PROGETTISTA 	COMMESSA NR/20047	UNITÀ 00
	LOCALITÀ REGIONI UMBRIA E TOSCANA	LSC-123	
	PROGETTO Rifacimento Metanodotto Sansepolcro – Foligno e opere connesse	Pagina 21 di 26	Rev. 0

Metanodotto San Sepolcro - Foligno

DN 400 (16") - DP 75 bar e opere connesse in rimozione

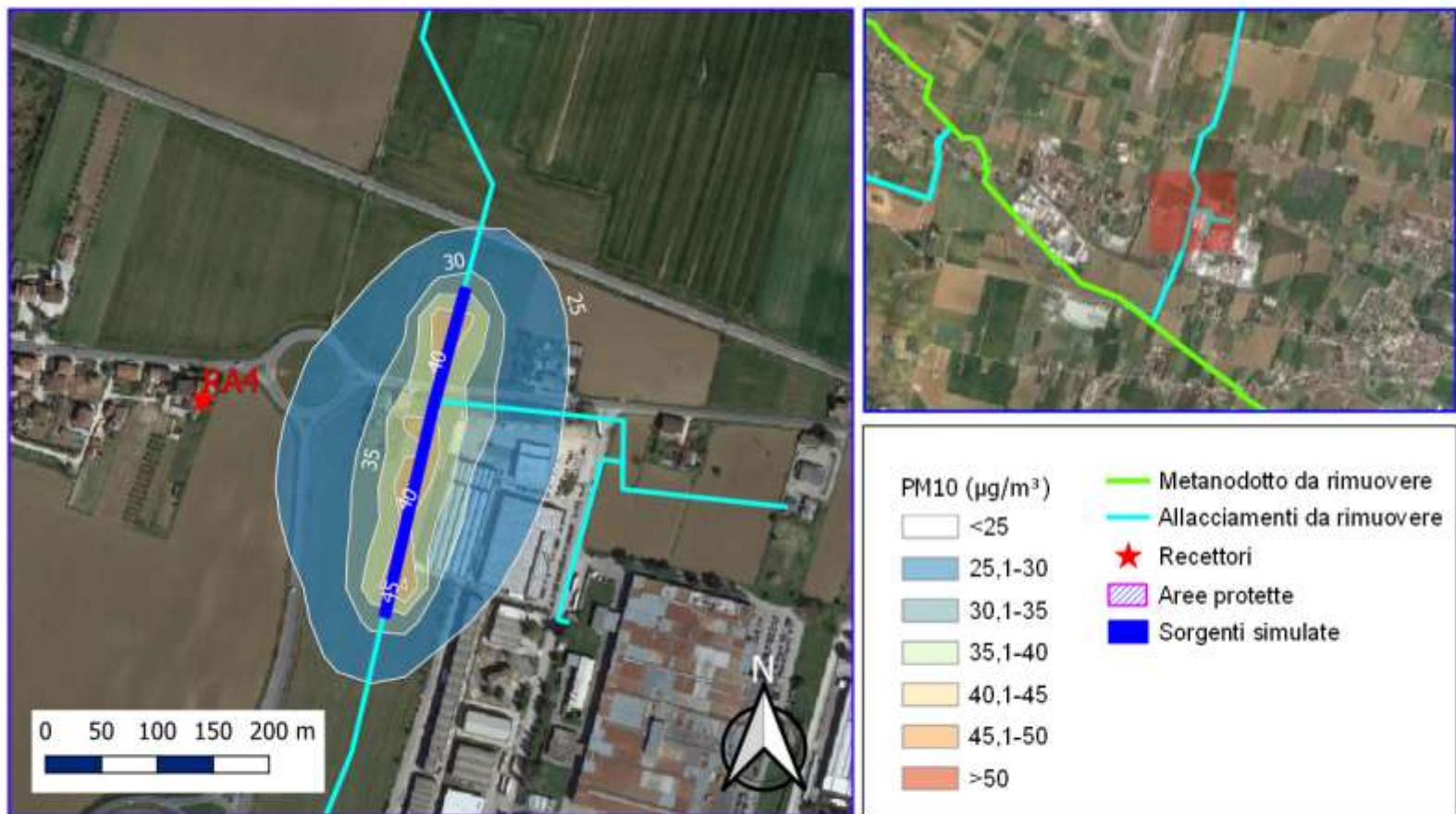
MAPPE ISOCONCENTRAZIONE 90,4 PERCENTILE DEL PM10 IN FASE RIMOZIONE



	PROGETTISTA  <small>consulenza materiali - impianti - assistenza progettazione - direzione lavori</small>	COMMESSA NR/20047	UNITÀ 00
	LOCALITÀ REGIONI UMBRIA E TOSCANA	LSC-123	
	PROGETTO Rifacimento Metanodotto Sansepolcro – Foligno e opere connesse	Pagina 22 di 26	Rev. 0

Metanodotto San Sepolcro - Foligno DN 400 (16") - DP 75 bar e opere connesse in rimozione

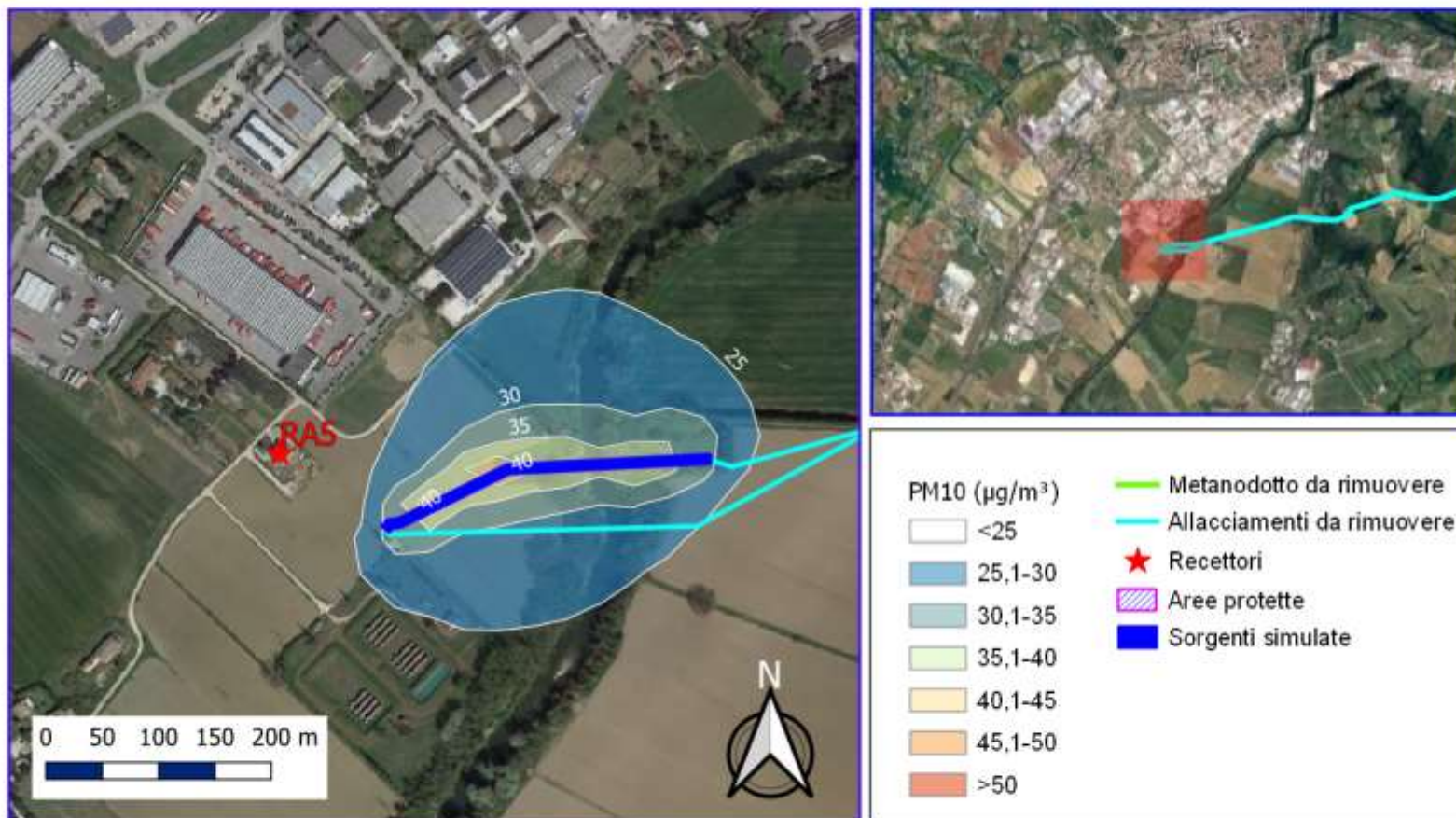
MAPPE ISOCONCENTRAZIONE 90,4 PERCENTILE DEL PM10 IN FASE RIMOZIONE



	PROGETTISTA 	COMMESSA NR/20047	UNITÀ 00
	LOCALITÀ REGIONI UMBRIA E TOSCANA	LSC-123	
	PROGETTO Rifacimento Metanodotto Sansepolcro – Foligno e opere connesse	Pagina 23 di 26	Rev. 0

Metanodotto San Sepolcro - Foligno DN 400 (16") - DP 75 bar e opere connesse in rimozione

MAPPE ISOCONCENTRAZIONE 90,4 PERCENTILE DEL PM10 IN FASE RIMOZIONE

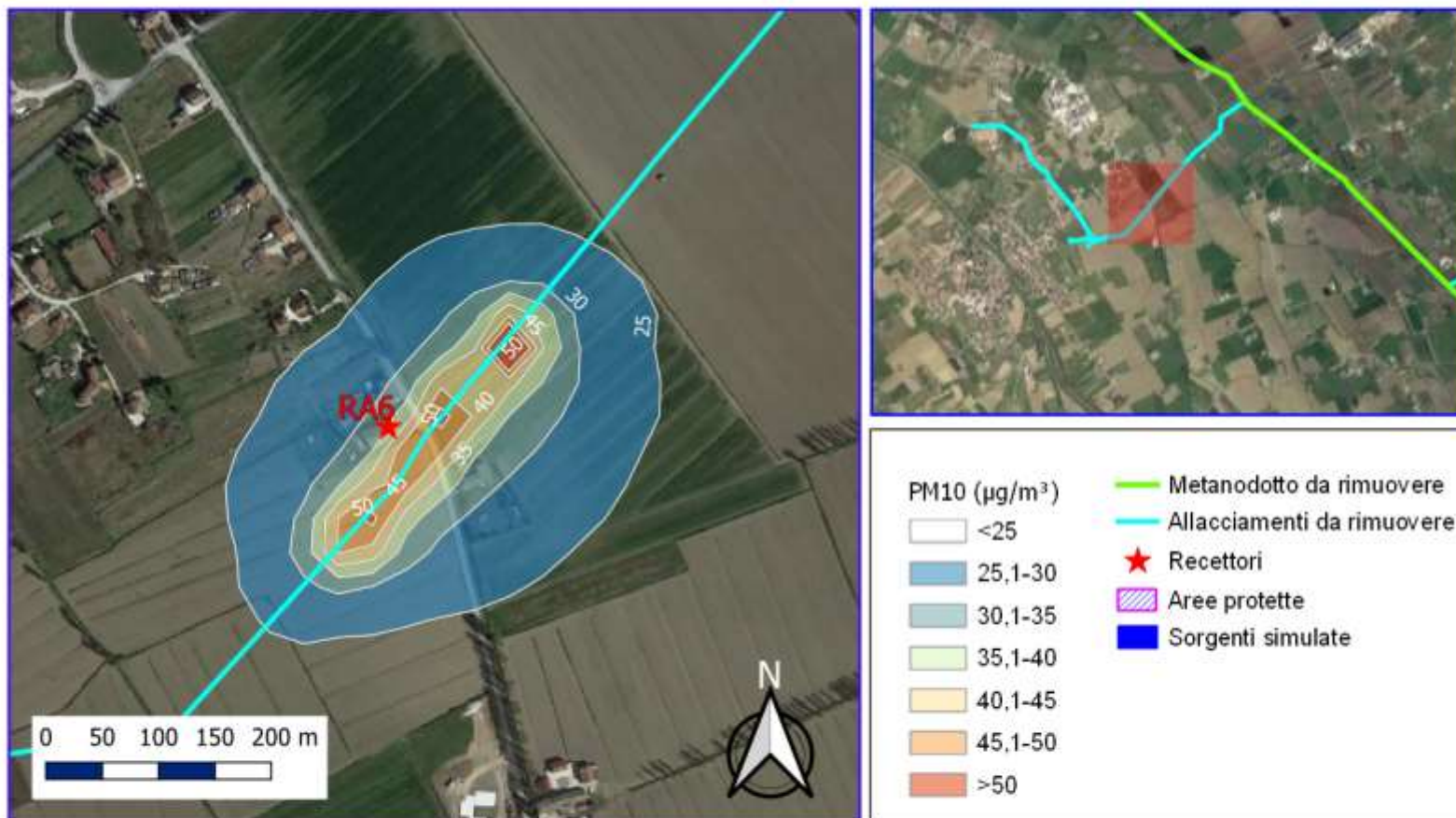


	PROGETTISTA  <small>consulenza materiali - impianti - assistenza progettazione - direzione lavori</small>	COMMESSA NR/20047	UNITÀ 00
	LOCALITÀ REGIONI UMBRIA E TOSCANA	LSC-123	
	PROGETTO Rifacimento Metanodotto Sansepolcro – Foligno e opere connesse	Pagina 24 di 26	Rev. 0

Metanodotto San Sepolcro - Foligno

DN 400 (16") - DP 75 bar e opere connesse in rimozione

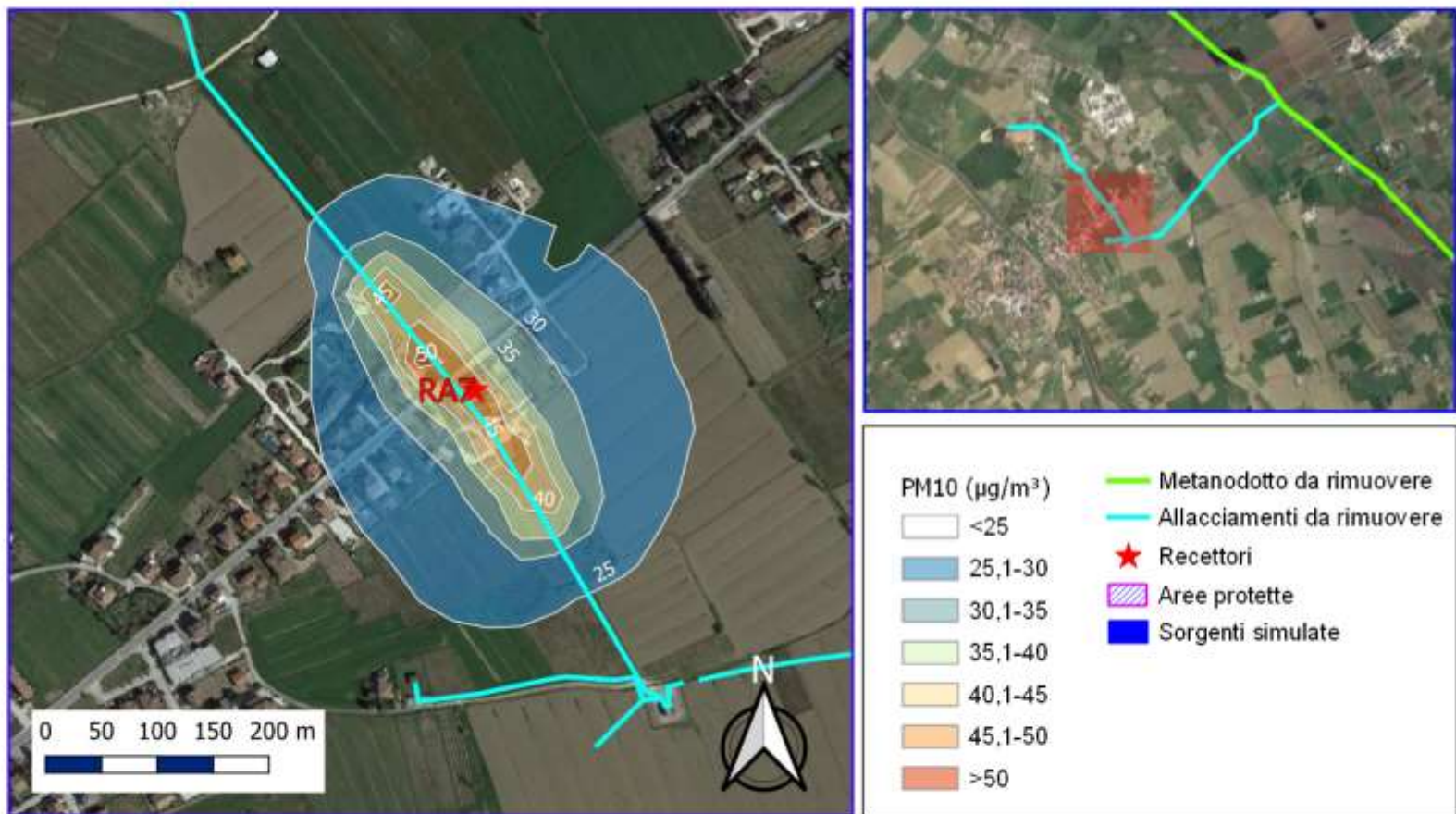
MAPPE ISOCONCENTRAZIONE 90,4 PERCENTILE DEL PM10 IN FASE RIMOZIONE



	PROGETTISTA  <small>consulenza - materiali - impianti - assistenza progettazione - direzione lavori</small>	COMMESSA NR/20047	UNITÀ 00
	LOCALITÀ REGIONI UMBRIA E TOSCANA	LSC-123	
	PROGETTO Rifacimento Metanodotto Sansepolcro – Foligno e opere connesse	Pagina 25 di 26	Rev. 0

Metanodotto San Sepolcro - Foligno DN 400 (16") - DP 75 bar e opere connesse in rimozione

MAPPE ISOCONCENTRAZIONE 90,4 PERCENTILE DEL PM10 IN FASE RIMOZIONE



	PROGETTISTA  <small>consulenza materiali - impianti - assistenza progettazione - direzione lavori</small>	COMMESSA NR/20047	UNITÀ 00
	LOCALITÀ REGIONI UMBRIA E TOSCANA	LSC-123	
	PROGETTO Rifacimento Metanodotto Sansepolcro – Foligno e opere connesse	Pagina 26 di 26	Rev. 0

Metanodotto San Sepolcro - Foligno DN 400 (16") - DP 75 bar e opere connesse in rimozione

MAPPE ISOCONCENTRAZIONE 90,4 PERCENTILE DEL PM10 IN FASE RIMOZIONE

