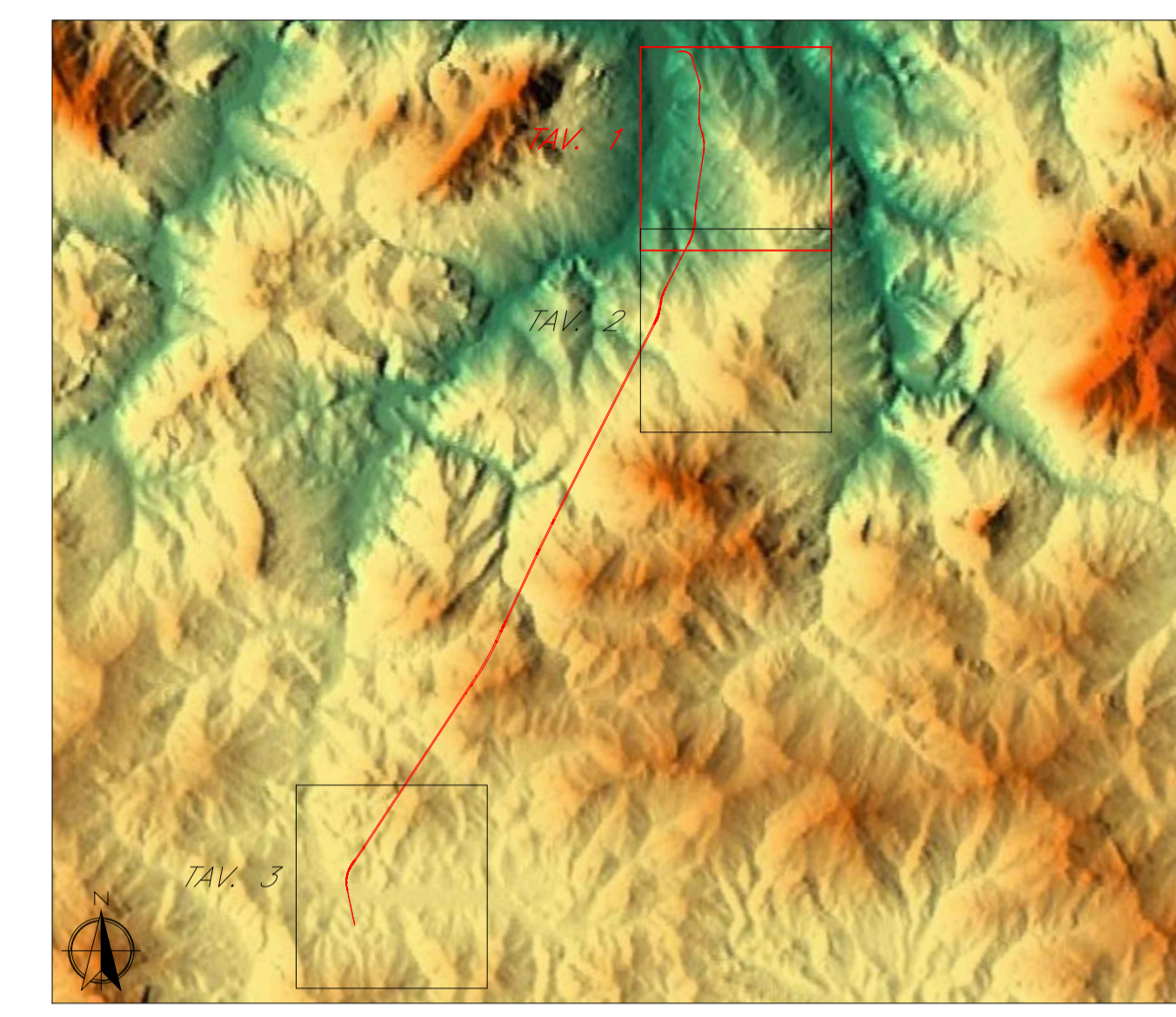
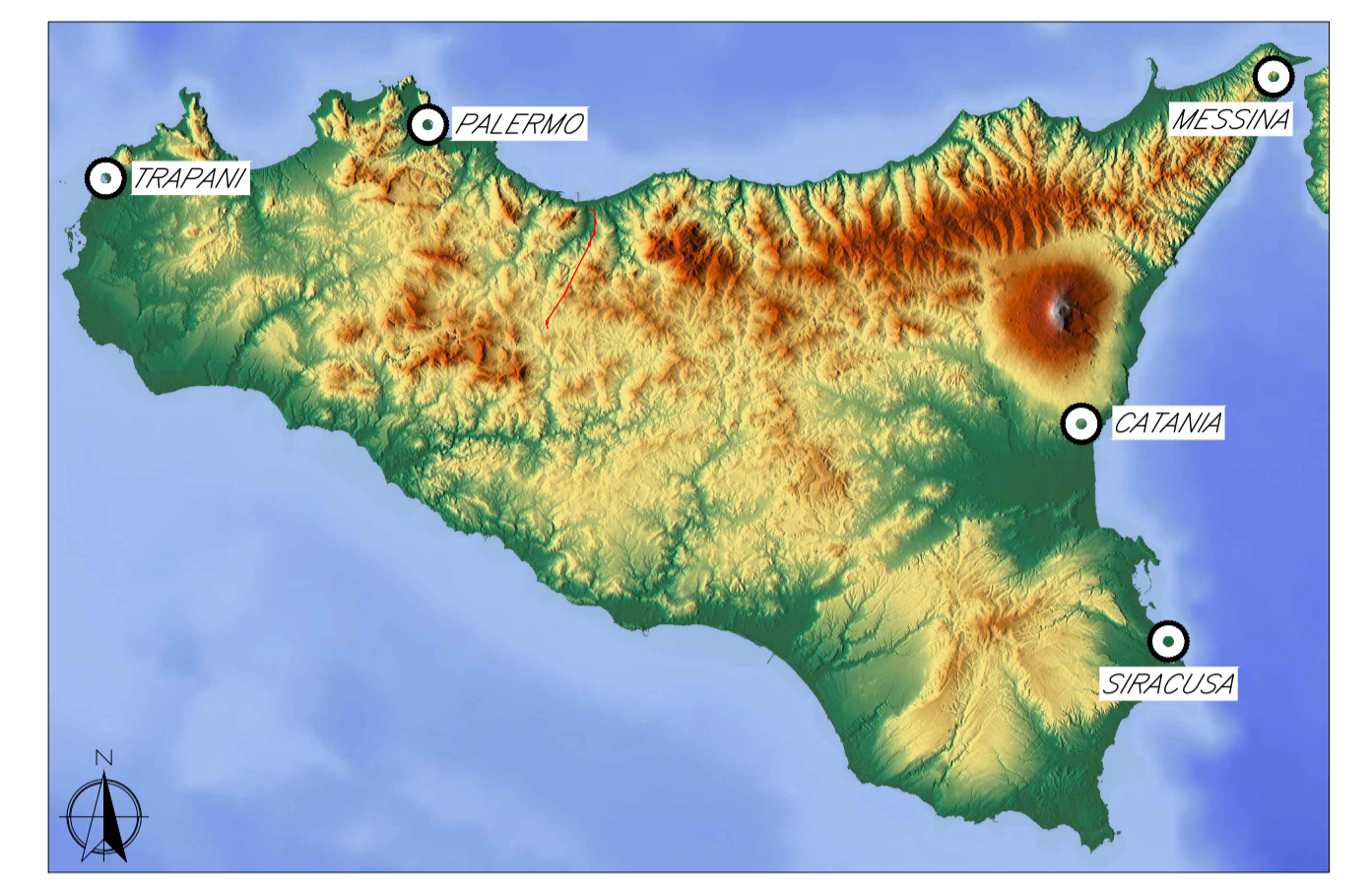


KEY MAP Scala 1:200.000



INQUADRAMENTO GENERALE



LEGENDA

- Linea Ferroviaria di progetto
- ■ ■ ■ ■ Bacini idrografici
- Limiti comunali
- Stazioni pluviometriche

TABELLA RIASSUNTIVA

ID sottobacino	Pk sez. chiusura	Area [km <sup>2</sup> ]
2	1+835	0.37
3+4	2+613	0.83
5	3+234	1.38
6	3+390	0.72
7	4+020	1.48
8	4+530	0.25
9	4+580	0.26
10	5+374	2.12
11	5+850	1.34
14	6+300	16.67
15	6+741	0.11
16	7+520	0.35
17	7+844	1.22
17b	8+032	0.13
18	28+000	1.46
19	28+970	0.31
20	29+330	0.11
21	29+590	0.67
22	29+820	0.07
23	1+119	0.25
24	7+058	0.11
25	7+188	0.11
26	3+850	0.12
27	5+115	0.17

COMMITTENTE:  
  
 RETE FERROVIARIA ITALIANA  
 GRUPPO FERROVIE DELLO STATO ITALIANE

PROGETTAZIONE:  
  
 GRUPPO FERROVIE DELLO STATO ITALIANE

U.O. OPERE CIVILI E GESTIONE DELLE VARIANTI

PROGETTO DEFINITIVO  
 DIRETTRICE FERROVIARIA MESSINA - CATANIA - PALERMO  
 NUOVO COLLEGAMENTO PALERMO - CATANIA  
 RADDOPPIO TRATTA FIUMETORTO - LERCARA DIRAMAZIONE  
 LOTTO 1+2  
 IDROLOGIA E IDRAULICA  
 Corografia dei Bacini e reticolo idrografico – Tavola 1 di 3

SCALA:  
1:10.000

COMMESSA	LOTTO	FASE	ENTE	TIPO DOC.	OPERA/DISCIPLINA	PROGR.	REV.
RS3Z	00	D	09	C4	ID0001	001	B

Rev.	Descrizione	Redatto	Data	Verificato	Data	Approvato	Data	Autorizzato Data
A	EMMISSIONE ESECUTIVA	M. Coccolo	Dic. 2019	A. Cipelli	Dic. 2019	A. Barreca	Dic. 2019	A. Vittozzi
B	EMMISSIONE ESECUTIVA	M. Coccolo	Gen. 2020	A. Cipelli	Gen. 2020	A. Barreca	Gen. 2020	A. Vittozzi