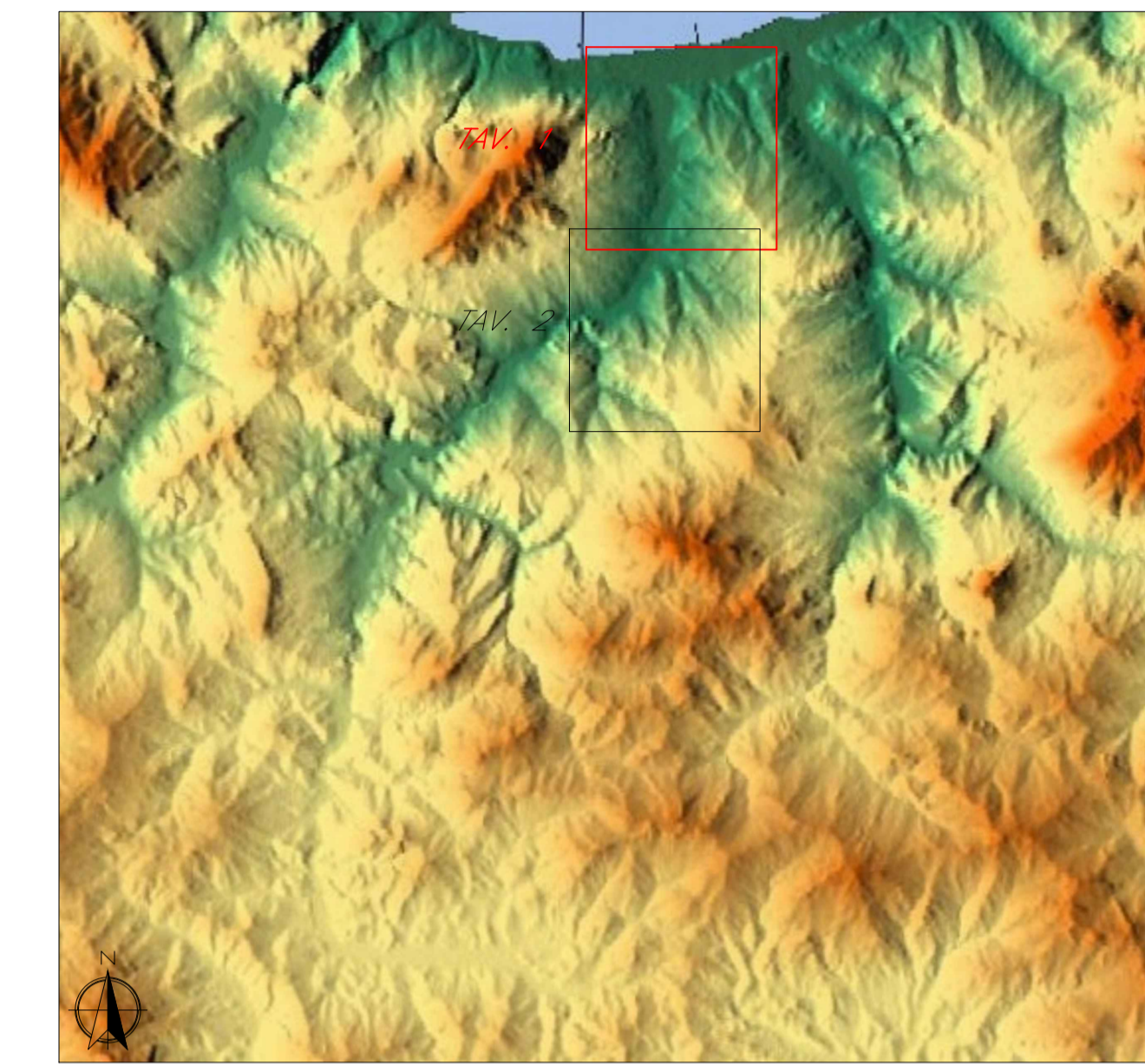
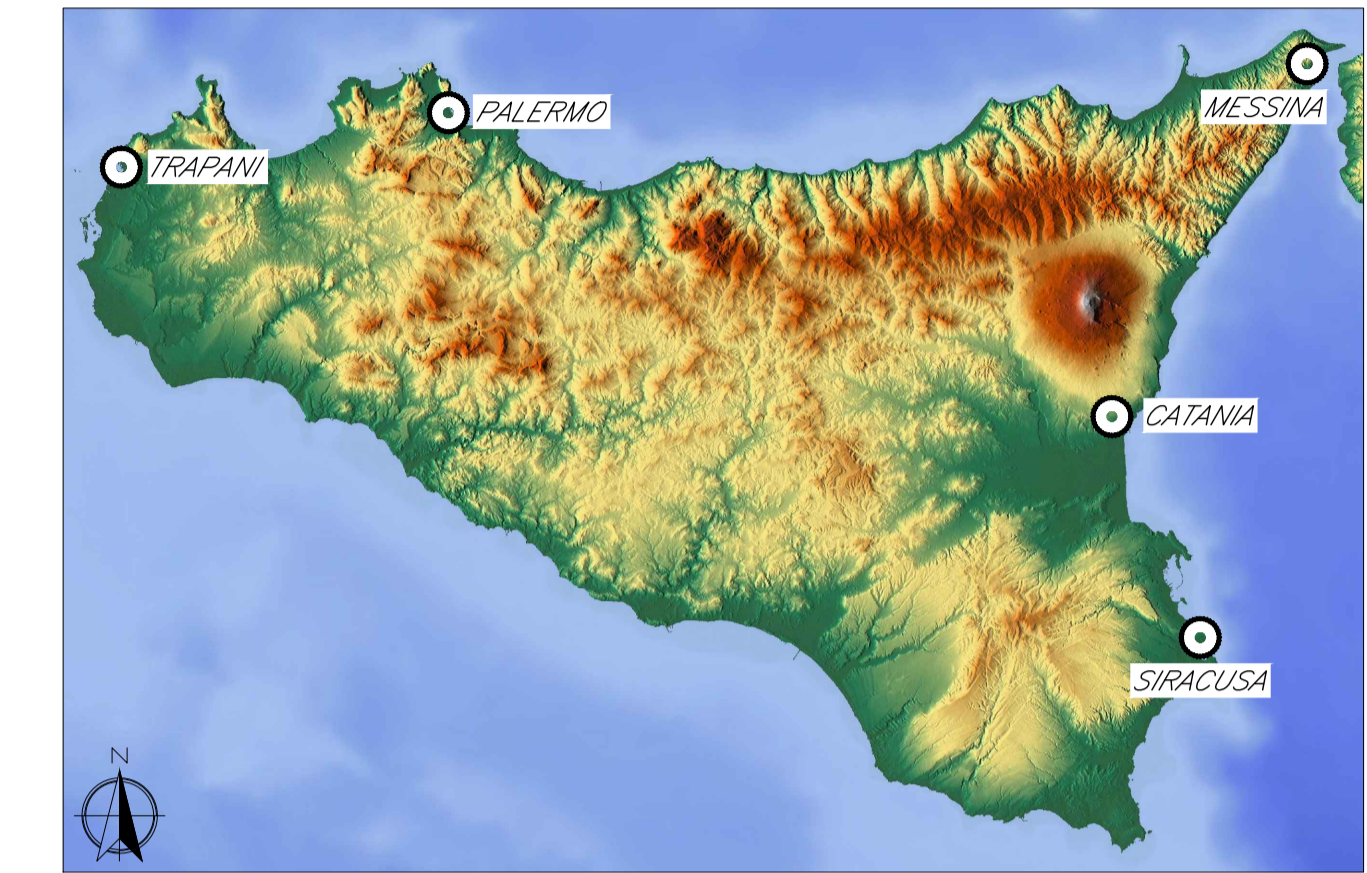


KEY MAP Scala 1:200.000



INQUADRAMENTO GENERALE



LEGENDA

- Opere di progetto
  - Rete idrografica
  - Limiti comunali
- VALORI DELLA PERICOLOSITA' IDRAULICA  
 Piano Stralcio di Bacino per l'Assetto  
 Idrogeologico (P.A.I.) (ART.1 D.L. 180/98  
 convertito con modifiche con la  
 L.267/98 e ss. mm. ii.) Bacino Idrografico  
 del Fiume Torto.
- P1 Pericolosità bassa (Tr=300 anni)
  - P2 Pericolosità moderata (Tr=100 anni)
  - P3 Pericolosità alta (Tr=50 anni)

COMMITTENTE:  
  
 RETE FERROVIARIA ITALIANA  
 GRUPPO FERROVIE DELLO STATO ITALIANE

PROGETTAZIONE:  
  
 GRUPPO FERROVIE DELLO STATO ITALIANE

U.O. OPERE CIVILI E GESTIONE DELLE VARIANTI

PROGETTO DEFINITIVO

DIRETTRICE FERROVIARIA MESSINA - CATANIA - PALERMO  
 NUOVO COLLEGAMENTO PALERMO - CATANIA

RADDOPPIO TRATTA FIUMETORTO - LERCARA DIRAMAZIONE  
 LOTTO 1+2

IDROLOGIA E IDRAULICA  
 Stralcio PGRA – Tavola 1 di 2

SCALA:  
 1:10.000

COMMESSA LOTTO FASE ENTE TIPO DOC. OPERA/DISCIPLINA PROGR. REV.  
 RS3Z 00 D 09 P4 ID0002 001 B

| Rev. | Descrizione         | Redatto    | Data      | Verificato  | Data      | Approvato | Data      | Autorizzato Data |
|------|---------------------|------------|-----------|-------------|-----------|-----------|-----------|------------------|
| A    | EMISSIONE ESECUTIVA | M. Coccolo | Dic. 2019 | A. Cappelli | Dic. 2019 | A. Barba  | Dic. 2019 | A. Vittozzi      |
| B    | EMISSIONE ESECUTIVA | M. Coccolo | Gen. 2020 | A. Cappelli | Gen. 2020 | A. Barba  | Gen. 2020 | Gen. 2020        |