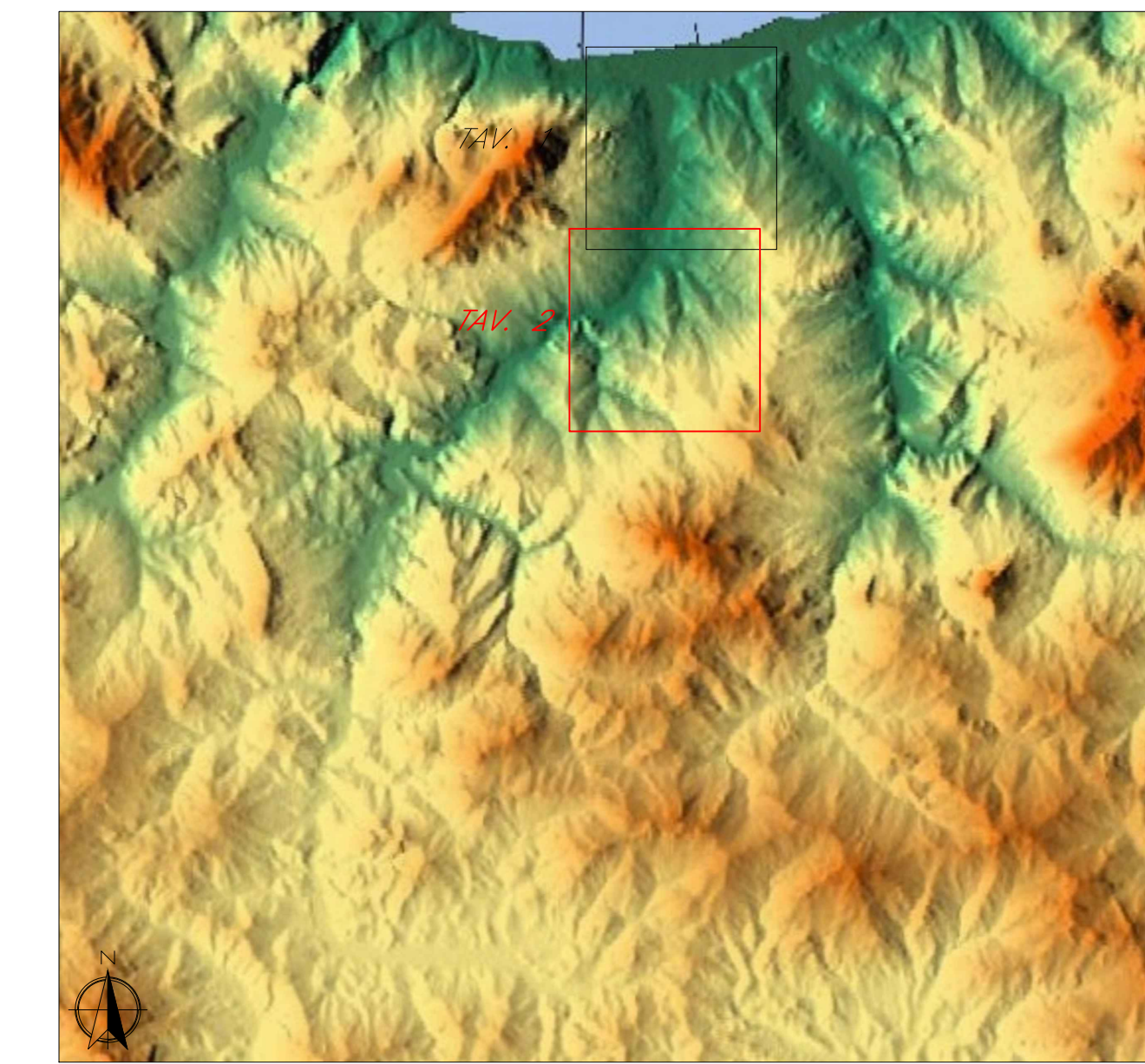
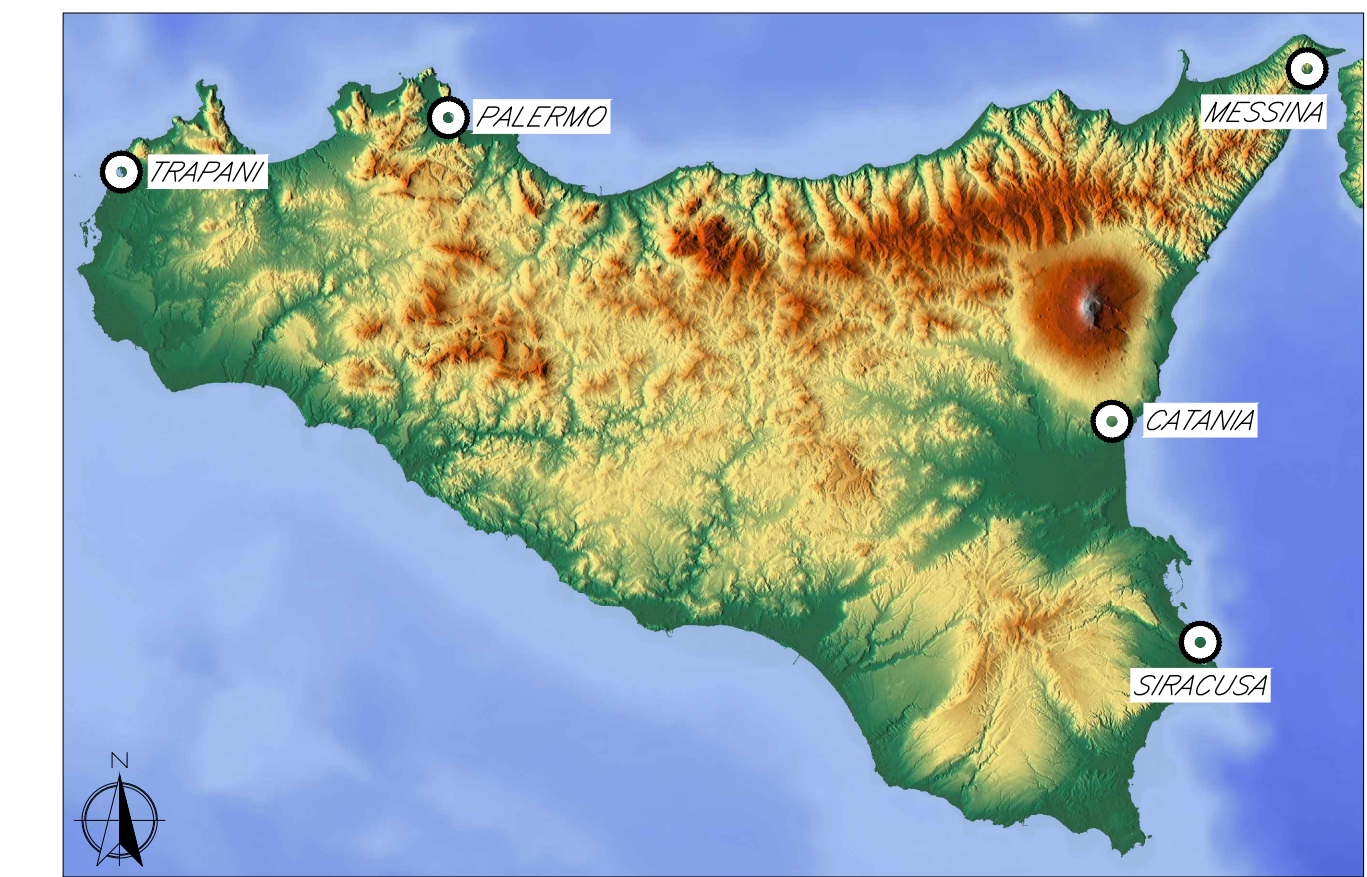


KEY MAP Scala 1:200.000



INQUADRAMENTO GENERALE



LEGENDA

- Opere di progetto
 - Rete idrografica
 - Limiti comunali
- VALORI DELLA PERICOLOSITA' IDRAULICA
Piano Stralcio di Bacino per l'Assetto
Idrogeologico (P.A.I.) (ART.1 D.L. 180/98
convertito con modifiche con la
L.267/98 e ss. mm. ii.) Bacino Idrografico
del Fiume Torto.
- P1 Pericolosità bassa (Tr=300 anni)
 - P2 Pericolosità moderata (Tr=100 anni)
 - P3 Pericolosità alta (Tr=50 anni)

COMMITTENTE:



PROGETTAZIONE:



U.O. OPERE CIVILI E GESTIONE DELLE VARIANTI

PROGETTO DEFINITIVO

**DIRETTRICE FERROVIARIA MESSINA - CATANIA - PALERMO
NUOVO COLLEGAMENTO PALERMO - CATANIA**

**RADDOPPIO TRATTA FIUMETORTO - LERCARA DIRAMAZIONE
LOTTO 1+2**

**IDROLOGIA E IDRAULICA
Stralcio PGRA – Tavola 2 di 2**

SCALA:
1:10.000

COMMESSA LOTTO FASE ENTE TIPO DOC. OPERA/DISCIPLINA PROGR. REV.

RS3Z 00 D 09 P4 ID0002 002 B

Rev.	Descrizione	Redatto	Data	Verificato	Data	Approvato	Data	Autorizzato Data
A	EMMISSIONE ESECUTIVA	M. Cocato	Dic. 2019	A. Ciappelli	Dic. 2019	A. Barera	Dic. 2019	A. Vittozzi
B	EMMISSIONE ESECUTIVA	M. Cocato	Gen. 2020	A. Ciappelli	Gen. 2020	A. Barera	Gen. 2020	Gen. 2020