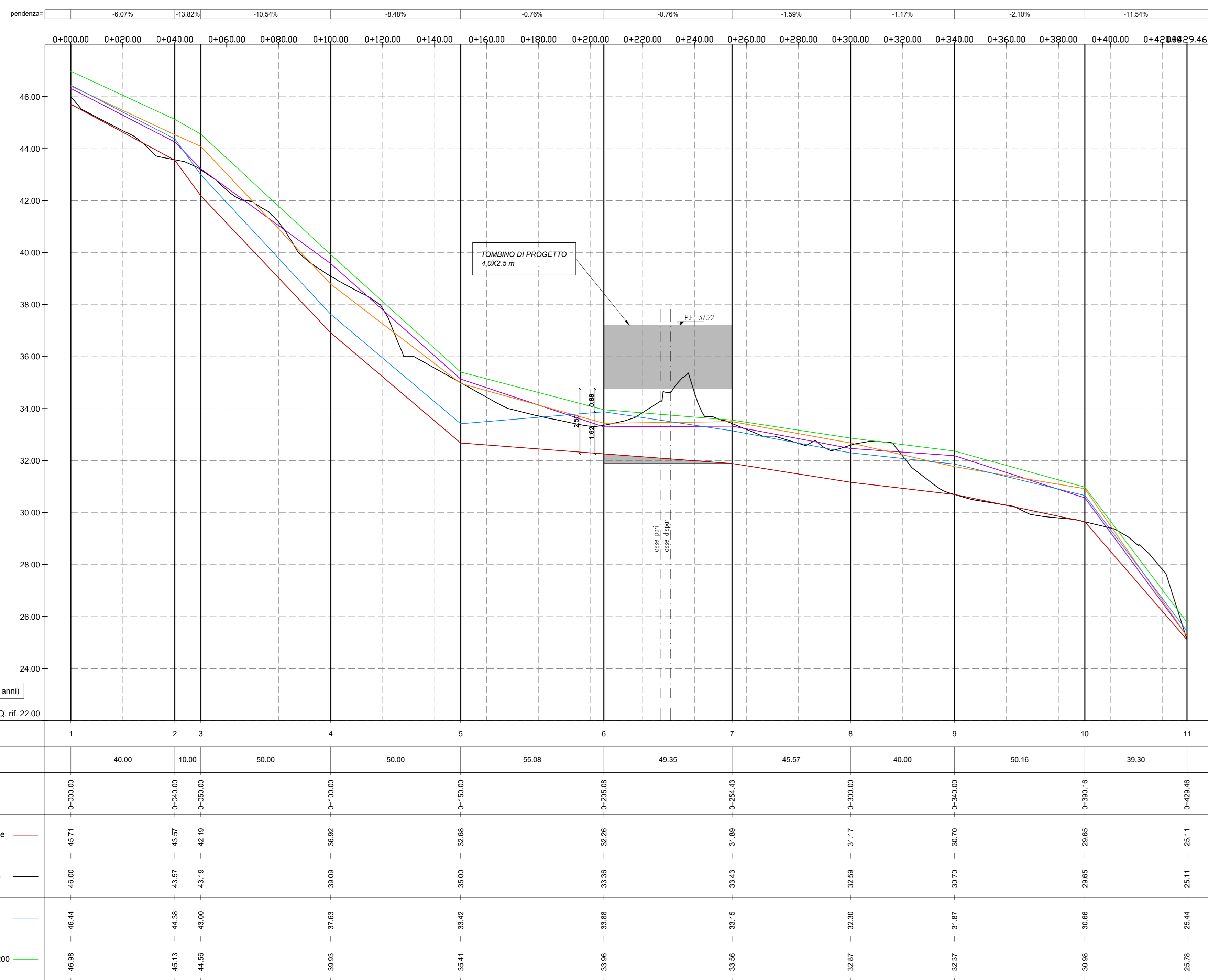


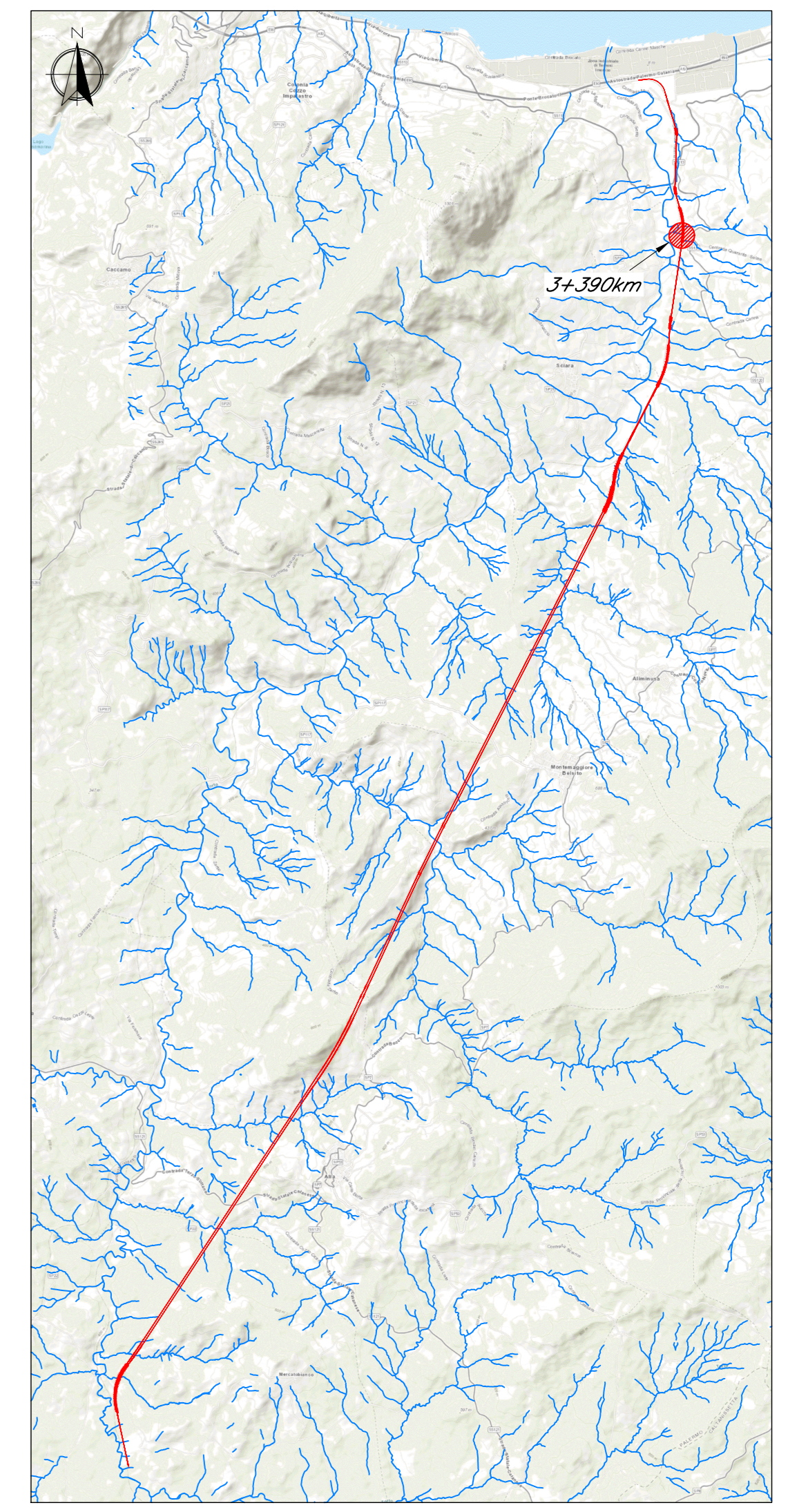
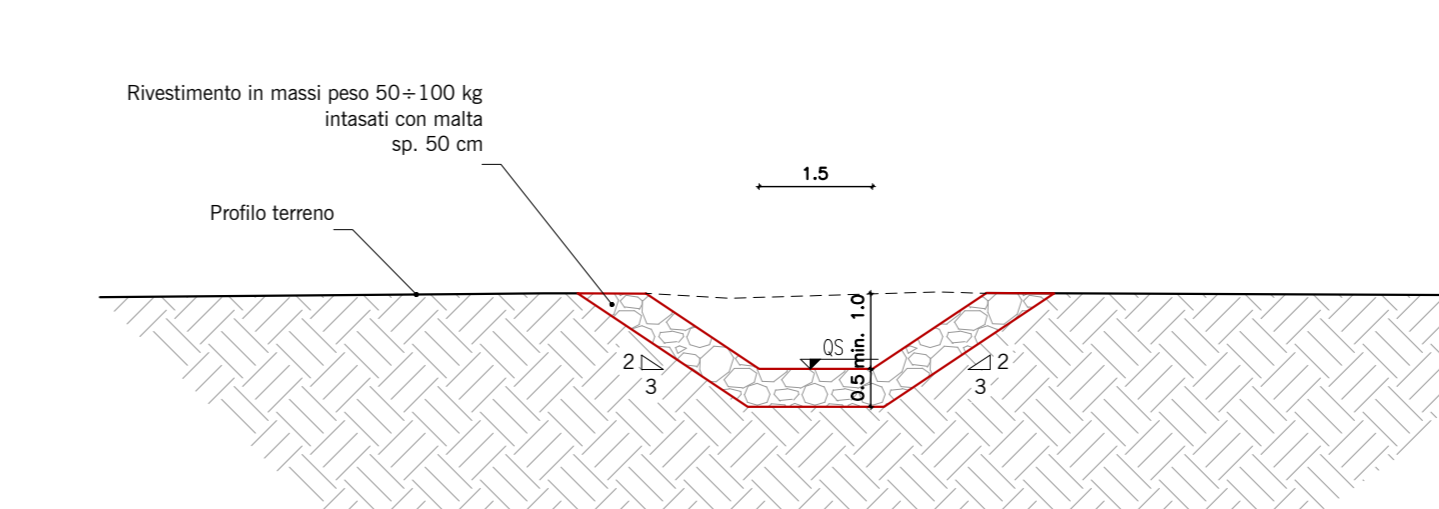
PROFILO - Scala 1:1000/100



SEZIONI - Scala 1:400



SEZIONE TIPO SISTEMAZIONE SCALA 1:100



LEGENDA PLANIMETRIA

- Sez. 1: Traccia Sezioni idrauliche (vista dalle sezioni da monte a valle)
- Opere in progetto
- Idrografia
- Topografia
- Massi intasati con malta: Sistemazione corso d'acqua di progetto

LEGENDA PROFILO-SEZIONI

- LIVELLO IDRICO (WS)
- LIVELLO ENERGETICO (EG)
- PROFILO DEL TERRENO DI PROGETTO
- PROFILO DEL TERRENO ESISTENTE
- PROFILO ARGINE SX
- PROFILO ARGINE DX

NR: LE QUOTE SONO ESPRESSE IN m s.m.m.

COMITENTE: **RFI** RETE FERROVIARIA ITALIANA GRUPPO FERROVIE DELLO STATO ITALIANE

PROGETTAZIONE: **ITALFER** GRUPPO FERROVIE DELLO STATO ITALIANE

U.O. OPERE CIVILI E GESTIONE DELLE VARIANTI

PROGETTO DEFINITIVO

DIRETTRICE FERROVIARIA MESSINA - CATANIA - PALERMO NUOVO COLLEGAMENTO PALERMO - CATANIA LOTTO 1+2

IDROLOGIA E IDRAULICA
Sistemazione idraulica opere minori
Pianta, profilo e sezioni IN13 - Tombino al km 3+390 BP

SCALA: varie

COMMESSA LOTTO FASE ENTE TIPO DOC. OPERA/DISCIPLINA PROGR. REV.

RS3Z 00 D 09 PZ 100002 004 B

Rev.	Descrizione	Redatto	Data	Verificato	Data	Approvato	Data	Autorizzato Data
A	EMMISSIONE ESECUTIVA	M. Cocchi	Dec 2019	A. Capelli	Dec 2019	A. Seneca	Dec 2019	15/08/2020
B	EMMISSIONE ESECUTIVA	M. Cocchi	Gen 2020	A. Capelli	Gen 2020	A. Seneca	Gen 2020	15/08/2020

File: k33200092D0002004B.dwg n. Elab.: 09_232