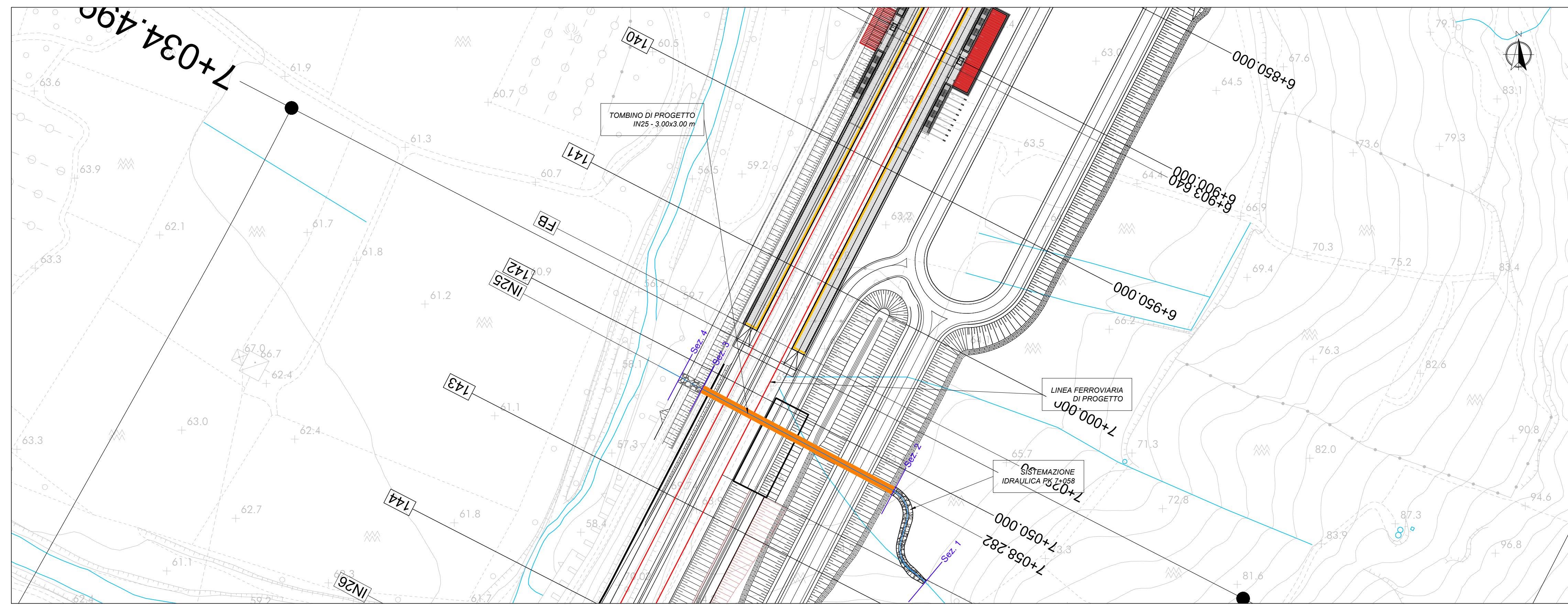
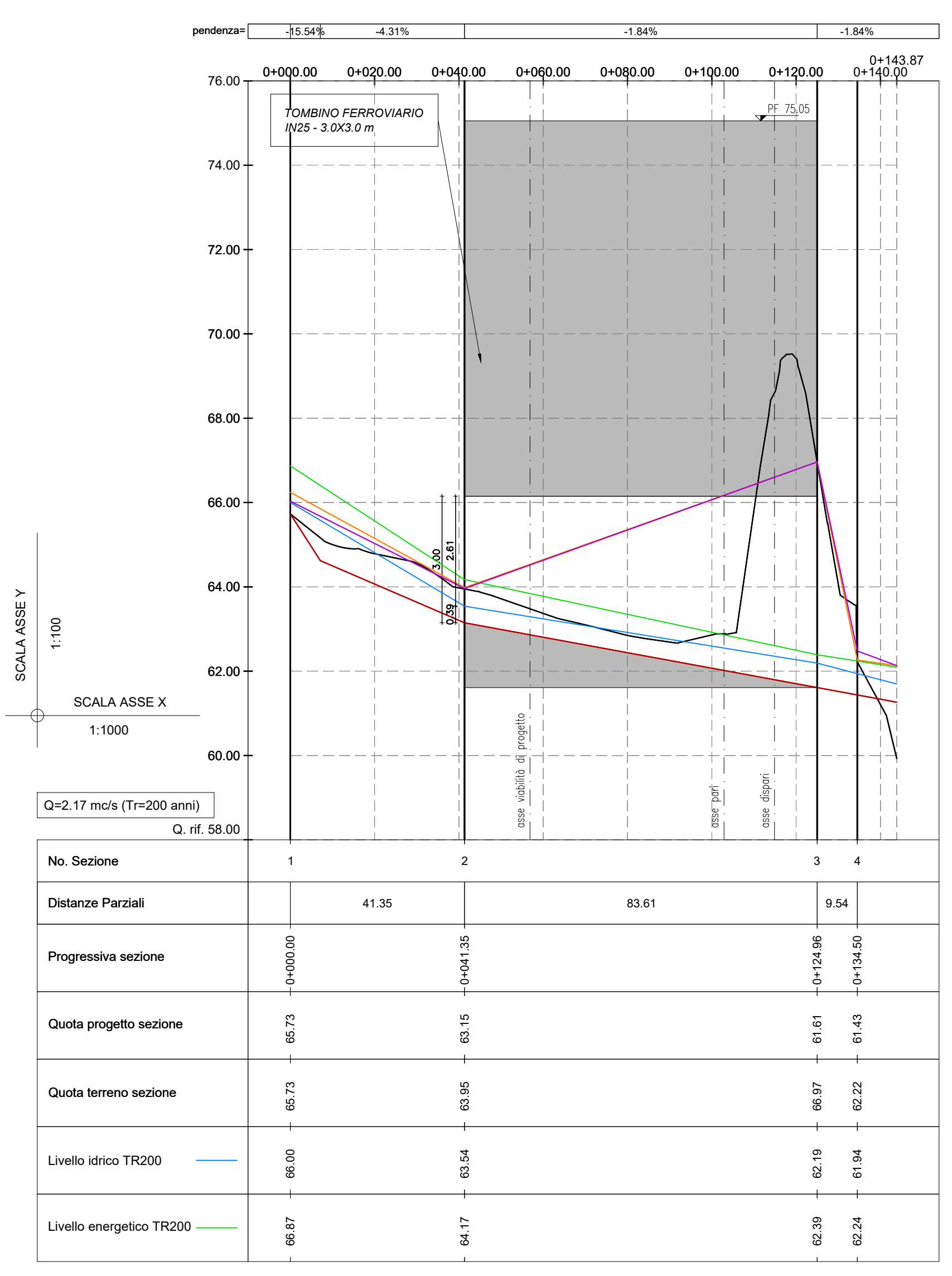


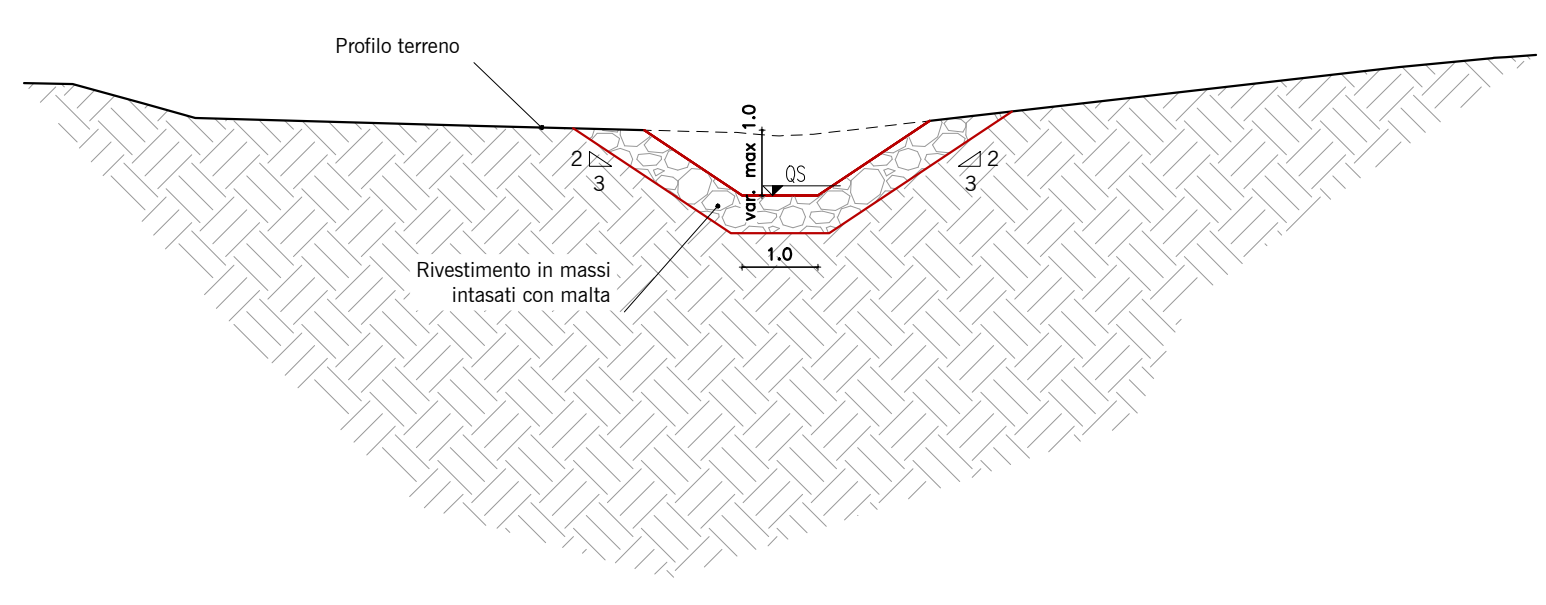
PLANIMETRIA - Scala 1:1000



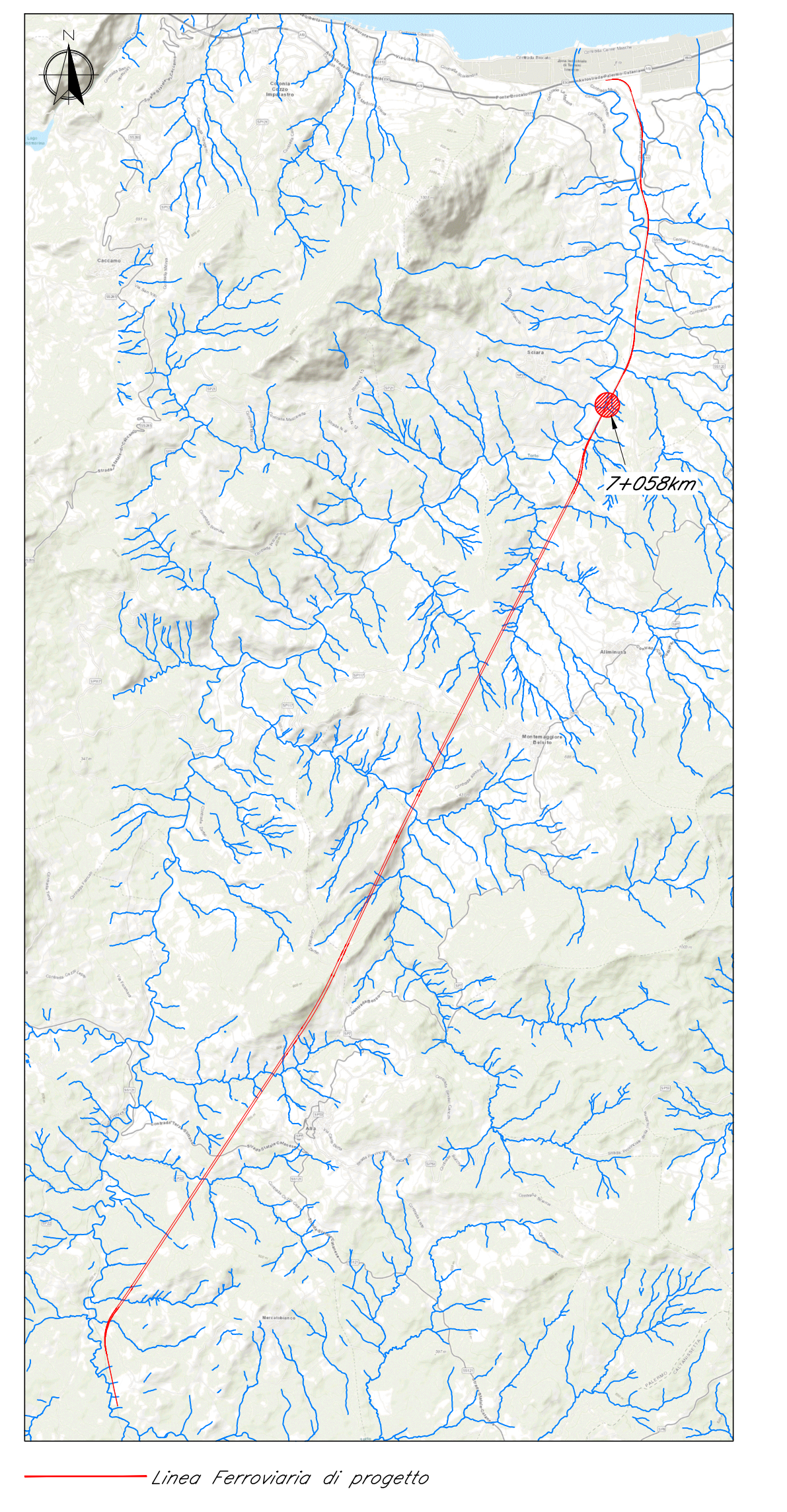
PROFILO - Scala 1:1000/100



SEZIONE TIPO SISTEMAZIONE  
Scala 1:100



QUADRO D'UNIONE - Scala 1:100.000



**LEGENDA PLANIMETRIA**

Sez. 1 Traccia Sezioni Idrauliche (vista delle sezioni da monte a valle)

Opere in progetto

Ictografia

Massi sistemati con malta Sistemazione corso d'acqua di progetto

**LEGENDA PROFILO-SEZIONI**

LIVELLO IDRICO (WS)

LIVELLO ENERGI A (EG)

PROFILO DEL TERRENO DI PROGETTO

PROFILO DEL TERRENO ESISTENTE

PROFILO ARGINE SX

PROFILO ARGINE DX

NB: LE QUOTE SONO ESPRESSE IN m s.m.m.

COMMITTENTE: RFI - RETE FERROVIARIA ITALIANA - GRUPPO FERROVIE DELLO STATO ITALIANE

PROGETTAZIONE: ITALFERR - GRUPPO FERROVIE DELLO STATO ITALIANE

**U.O. OPERE CIVILI E GESTIONE DELLE VARIANTI**

**PROGETTO DEFINITIVO**

**DIRETTRICE FERROVIARIA MESSINA - CATANIA - PALERMO  
NUOVO COLLEGAMENTO PALERMO - CATANIA**

**RADDOPPIO TRATTA FIUMETORTO - LERCARA DIRAMAZIONE  
LOTTO 1+2**

**IDROLOGIA E IDRAULICA**  
Sistemazione idraulica opere minori  
Pianta, profilo e sezioni IN25 - Tombino al km 7+058 BP

SCALA: varie

COMMESSA	LOTTO	FASE	ENTE	TIPO DOC.	OPERA/DISCIPLINA	PROGR.	REV.
RS3Z	00	D	09	PZ	ID0002	011	A

Rev.	Descrizione	Redatto	Data	Verificato	Data	Approvato	Data	Autorizzato Data
A	ELABORAZIONE ESECUTIVA	M. Cassese	Gen. 2020	A. Cassese	Gen. 2020	A. Cassese	Gen. 2020	A. Cassese

File: 853200099Z0002011A.dwg n. Elab: 09\_239