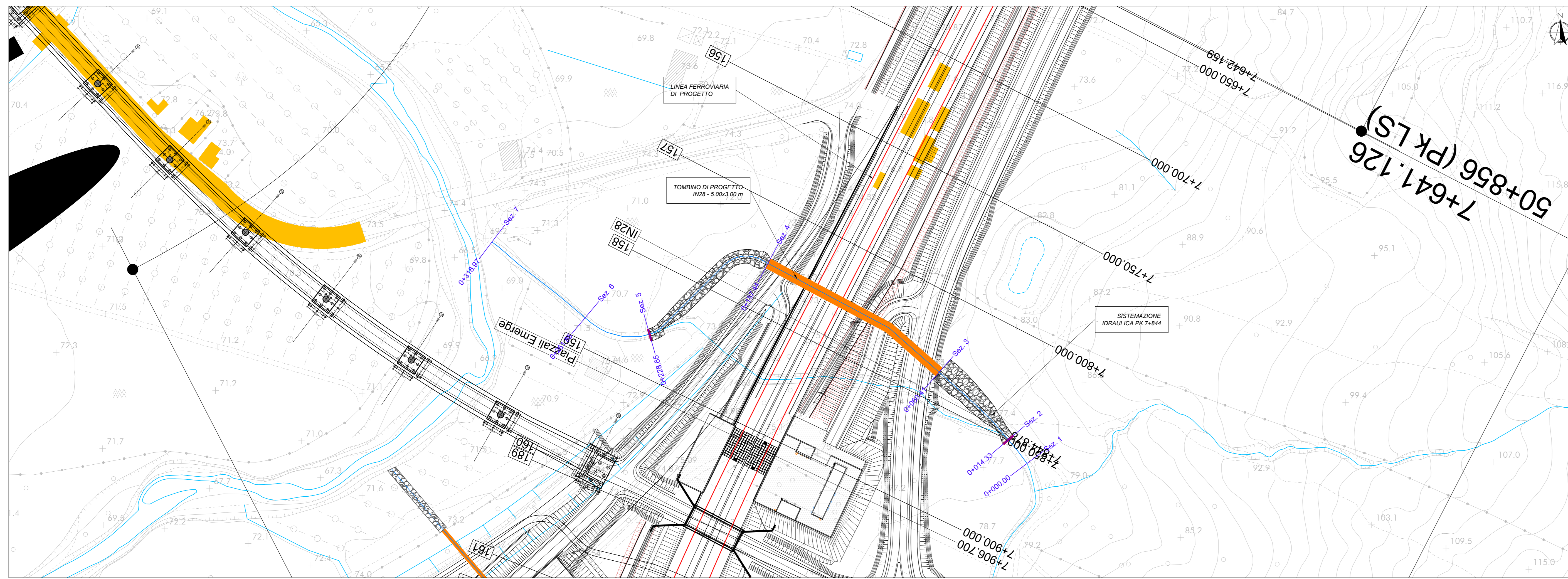
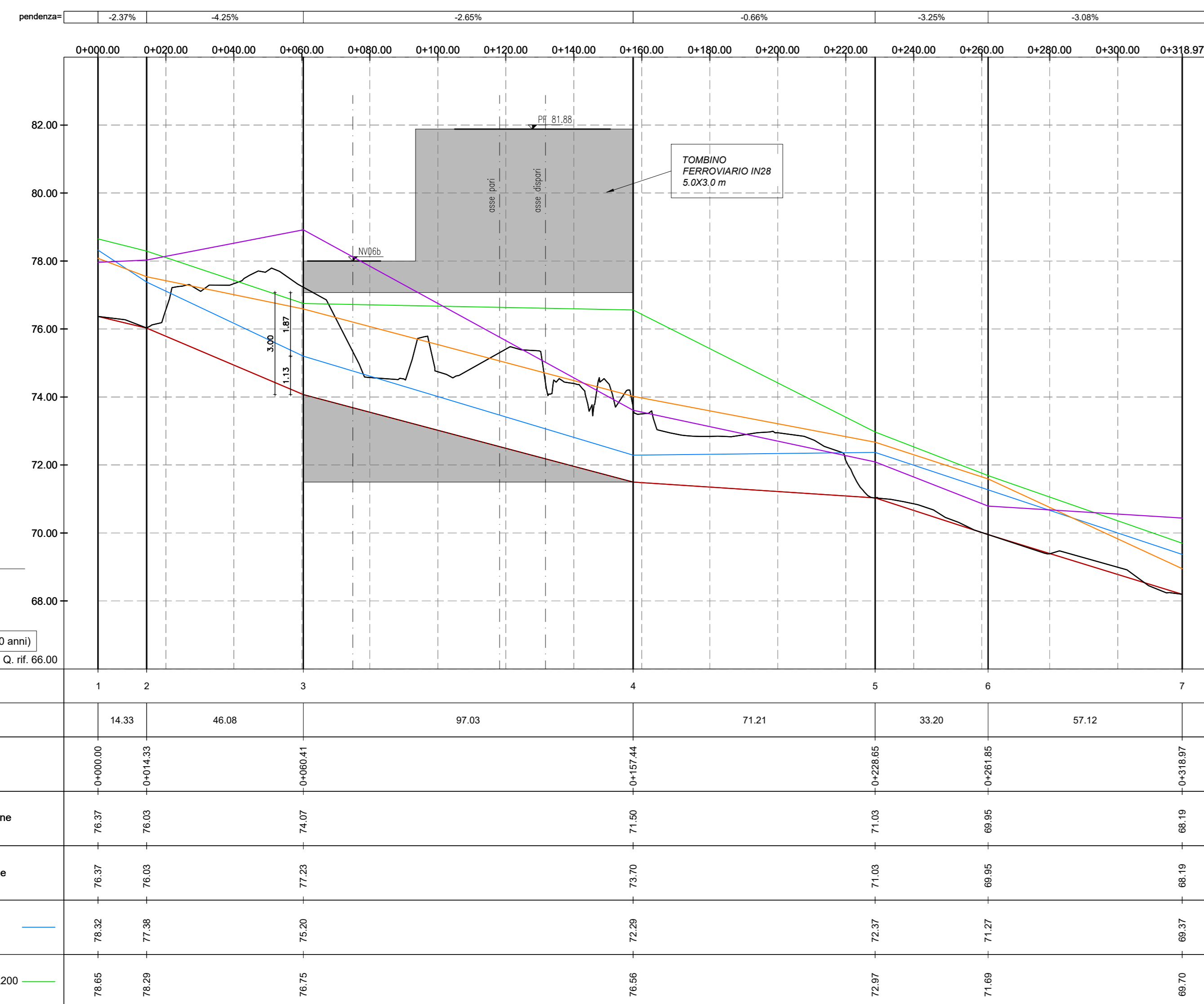


Linea Ferroviaria di progetto

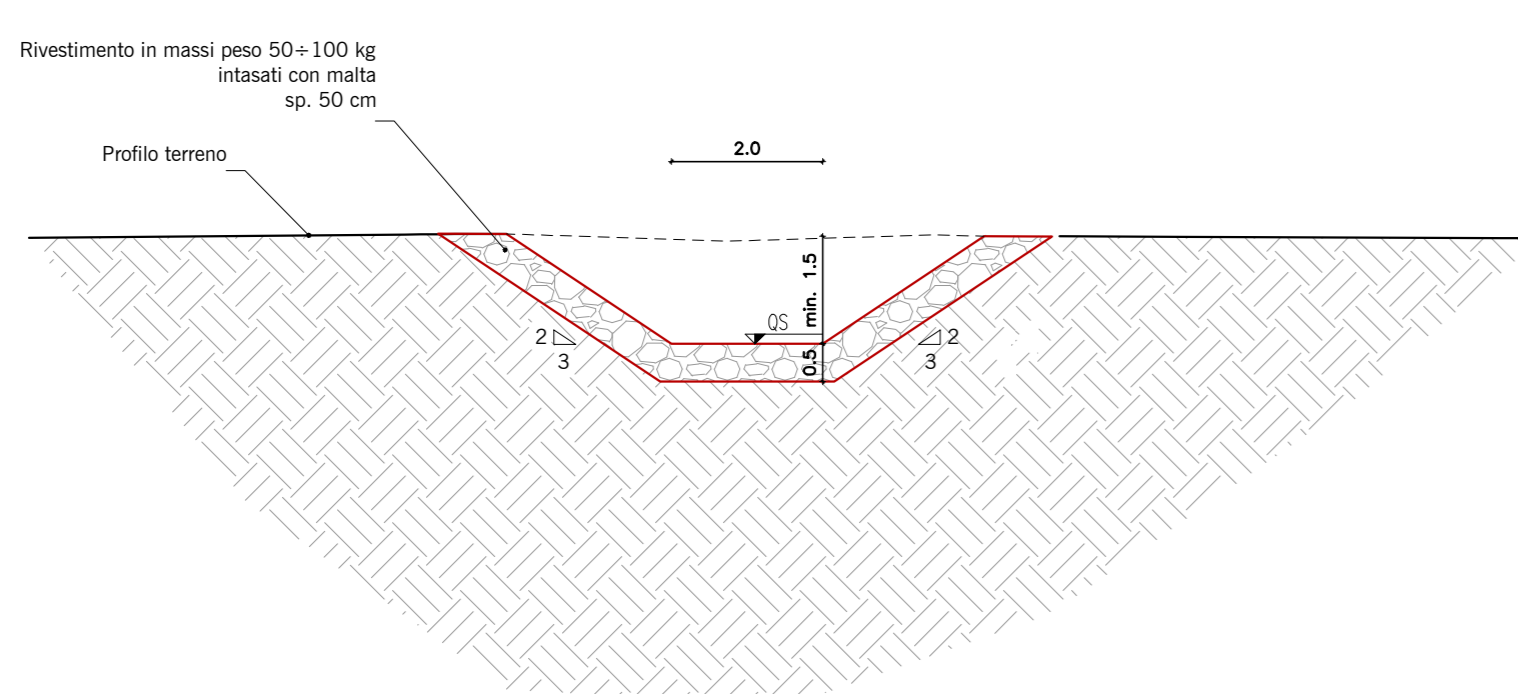
PLANIMETRIA - Scala 1:1000



PROFILO - Scala 1:1000/100



SEZIONE TIPO SISTEMAZIONE SCALA 1:100



SEZIONI - Scala 1:400



LEGENDA PLANIMETRIA

- Sez. 1 Traccia Sezioni idrauliche (foto delle sezioni da monte a valle)
- Opere in progetto
- Idrografia
- Topografia
- Massi intasati con matita Sistemazione corso d'acqua di progetto

LEGENDA PROFILO-SEZIONI

- LIVELLO IDRICO (WS)
 - LIVELLO ENERGETICO (EG)
 - PROFILO DEL TERRENO DI PROGETTO
 - PROFILO DEL TERRENO ESISTENTE
 - PROFILO ARGINE SX
 - PROFILO ARGINE DX
- NR: LE QUOTE SONO ESPRESSE IN m s.m.m.

COMITENTE: **RFI** RETE FERROVIARIA ITALIANA GRUPPO FERROVIE DELLO STATO ITALIANE

PROGETTAZIONE: **ITALFER** INFRASTRUTTURE FERROVIARIE DELLO STATO ITALIANE

U.O. OPERE CIVILI E GESTIONE DELLE VARIANTI

PROGETTO DEFINITIVO
DIRETTRICE FERROVIARIA MESSINA - CATANIA - PALERMO
NUOVO COLLEGAMENTO PALERMO - CATANIA

RADDOPPIO TRATTA FIUMETORTO - LERCARA DIRAMAZIONE
LOTTO 1+2

IDROLOGIA E IDRAULICA
Sistemazione idraulica opere minori
Pianta, profilo e sezioni IN28 - Tombino al km 7+844 BP

Rev.	Descrizione	Redatto	Data	Verificato	Data	Approvato	Data	Autore	Autore Data
A	EMMISSIONE ESECUTIVA	M. Cecchi	Dic. 2019	A. Capelli	Dic. 2019	A. Seneca	Dic. 2019	A. Seneca	2019
B	EMMISSIONE ESECUTIVA	M. Cecchi	Gen. 2020	A. Capelli	Gen. 2020	A. Seneca	Gen. 2020	A. Seneca	2020

SCALA: varie

COMMESSA LOTTO FASE ENTE TIPO DOC. OPERA/DISCIPLINA PROGR. REV.

RS3Z 00 D 09 PZ 1D0002 013 B

File: k33200092D0002013B.dwg n. Elab.: 09_241