

COMMITTENTE



PROGETTAZIONE



DIRETTRICE FERROVIARIA MESSINA – CATANIA – PALERMO

NUOVO COLLEGAMENTO PALERMO – CATANIA

U.O. OPERE CIVILI E GESTIONE DELLE VARIANTI

PROGETTO DEFINITIVO

RADDOPPIO TRATTA FIUMETORTO – LERCARA DIRAMAZIONE
(LOTTO 1+2)

STUDIO DI GEOMORFOLOGIA FLUVIALE

Schede di rilevamento geomorfologico

SCALA:

-

COMMESSA LOTTO FASE ENTE TIPO DOC. OPERA/DISCIPLINA PROGR. REV.

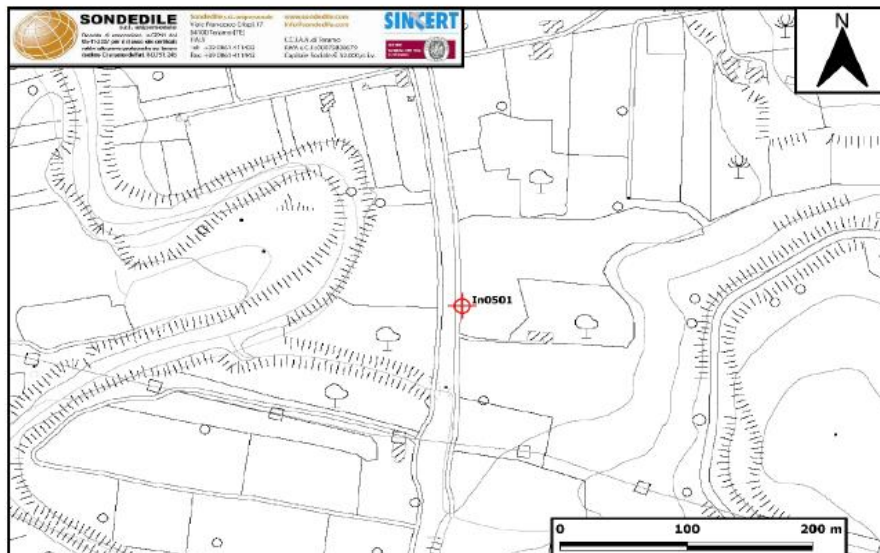
RS3Z 00 D 09 SH ID0002 001 A

Rev.	Descrizione	Redatto	Data	Verificato	Data	Approvato	Data	Autorizzato	Data
A	EMISSIONE ESECUTIVA	C. Cesali	gennaio 2020	A. Cappelli	gennaio 2020	A. Baracca	gennaio 2020	A. Vittozzi	gennaio 2020

ITALFERR S.p.A.
U.O. Opere Civili e Gestione delle Varianti
Dott. Ing. A. Vittozzi
Ordine degli Ingegneri della Provincia di Roma
N° A30783

PROGETTO	PD Palermo-Catania Lotto 1-2			
CODICE COMMESSA	RS20.1D03.A01			
CORSO D'ACQUA				
CODICE TRANSETTO	In05-01	COORDINATE PUNTO DI PRELIEVO (WGS84)	37°56'30.1"N	13°47'10.6"E
TOPONIMO UBICAZIONE PUNTO DI PRELIEVO		COORDINATE PUNTO DI PRELIEVO (Gauss-Boaga)	4200037.925 N	2413350.027 E

STRALCIO PLANIMETRICO SU CTR



STRALCIO PLANIMETRICO SU FOTO AEREA



CARATTERIZZAZIONE PUNTO DI PRELIEVO

FOTO DEL TRANSETTO (mostrare punto di prelievo)



FOTO RIPRESA DA

NOTE (eventuali)

Destra idrografica

(specificare sponda sn o sponda dx)

VARIABILITÀ TRASVERSALE DEL TRANSETTO

sabbia (da fine a grossolana)

sabbia grossolana e ghiaia fine

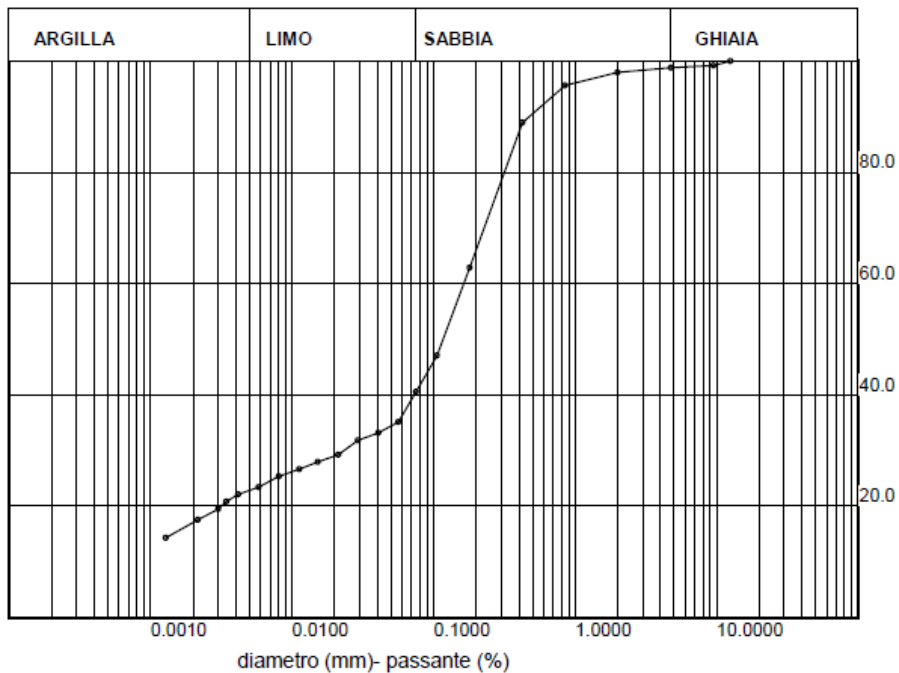
ghiaia

ghiaia e ciottoli

FOTO DEL PUNTO DI PRELIEVO

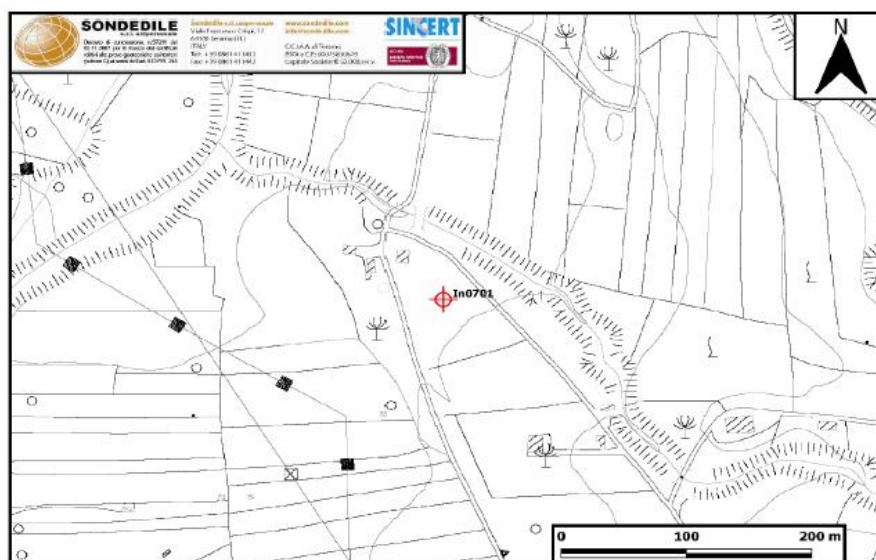


PUNTO DI PRELIEVO	(rispettare il più possibile le seguenti condizioni e barrare quelle che occorrono)				
<input type="checkbox"/>	Sedimenti depositi a valle di ostacolo in alveo (Vegetazione arbustiva)				
<input checked="" type="checkbox"/>	Punto prossimo all'alveo bagnato, ma situato all'asciutto				
<input type="checkbox"/>	Deposito rappresentativo di ciò che si può movimentare con piene ordinarie				
<input type="checkbox"/>	Deposito rappresentativo della variabilità trasversale del transetto				
CARATTERIZZAZIONE DEL MATERIALE PRELEVATO					
QUANTITÀ					Kg
<input checked="" type="checkbox"/>	SCARTATI ELEMENTI DI DIMENSIONI > 6 cm				
<input type="checkbox"/>	PRESENZA DI MATERIA ORGANICA (es. argilla torbosa)				
<input type="checkbox"/>	altro: _____				

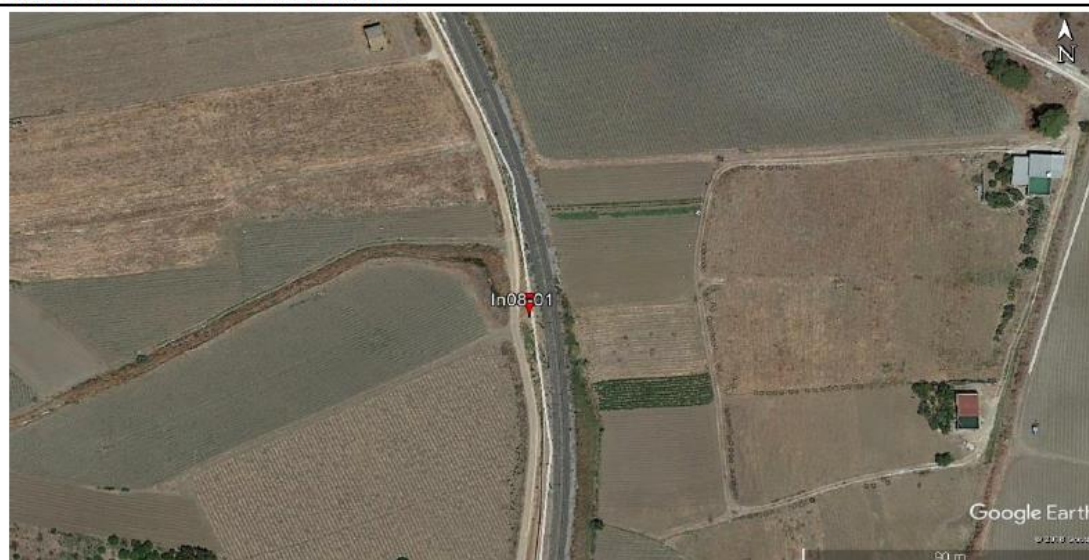


PROGETTO	PD Palermo-Catania Lotto1			
CODICE COMMESSA	RS20.1D03.A01			
CORSO D'ACQUA				
CODICE TRANSETTO	In07	COORDINATE PUNTO DI PRELIEVO (WGS84)	37°56'05.2"N	13°47'07.7"E
TOPONIMO UBICAZIONE PUNTO DI PRELIEVO		COORDINATE PUNTO DI PRELIEVO (Gauss-Boaga)	4199271.376 N	2413269.241 E

STRALCIO PLANIMETRICO SU CTR



STRALCIO PLANIMETRICO SU FOTO AEREA



CARATTERIZZAZIONE PUNTO DI PRELIEVO

FOTO DEL TRANSETTO (mostrare punto di prelievo)



FOTO RIPRESA DA

Destra idrografica

(specificare sponda sn o sponda dx)

NOTE (eventuali)

VARIABILITÀ TRASVERSALE DEL TRANSETTO

sabbia (da fine a grossolana)

sabbia grossolana e ghiaia fine

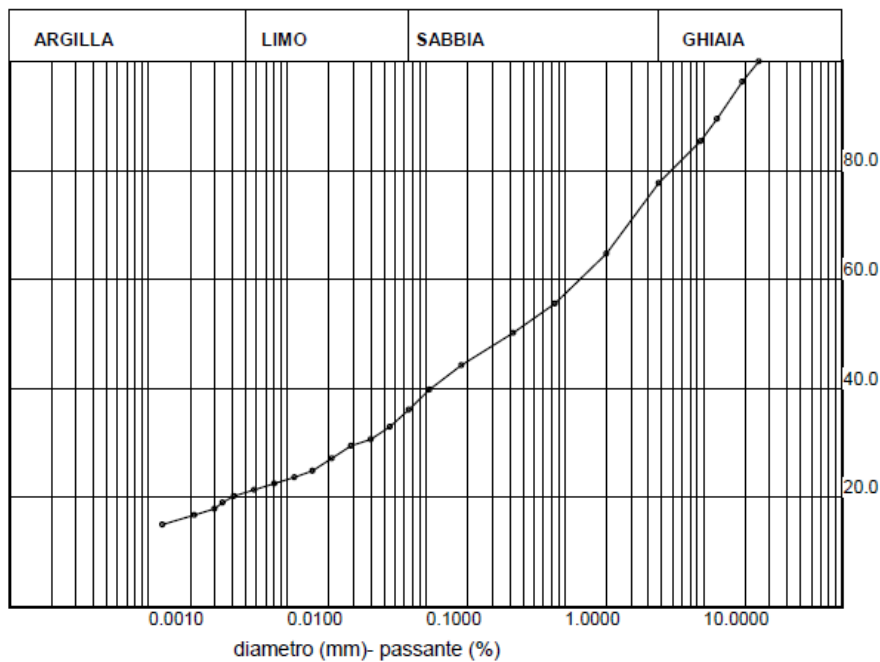
ghiaia

ghiaia e ciottoli

FOTO DEL PUNTO DI PRELIEVO

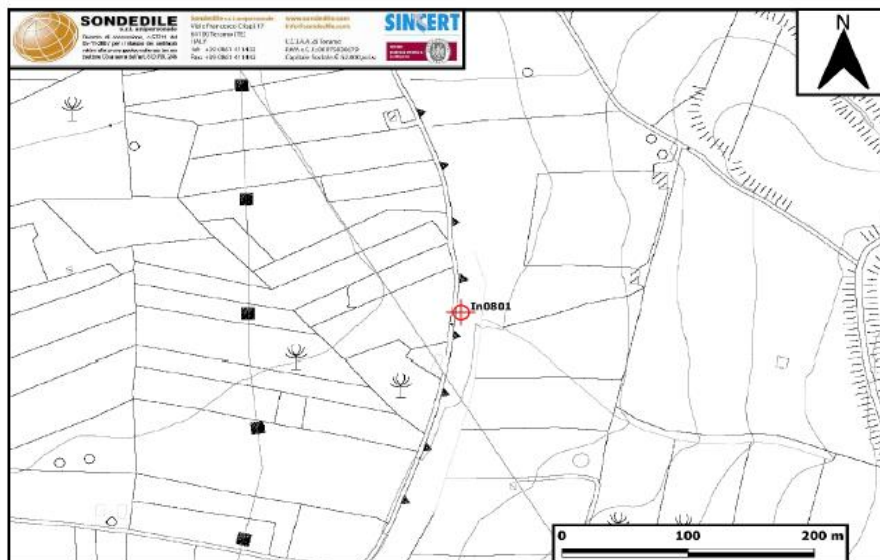


PUNTO DI PRELIEVO	(rispettare il più possibile le seguenti condizioni e barrare quelle che occorrono)				
<input type="checkbox"/>	Sedimenti depositi a valle di ostacolo in alveo (Vegetazione arbustiva)				
<input type="checkbox"/>	Punto prossimo all'alveo bagnato, ma situato all'asciutto				
<input checked="" type="checkbox"/>	Deposito rappresentativo di ciò che si può movimentare con piene ordinarie				
<input type="checkbox"/>	Deposito rappresentativo della variabilità trasversale del transetto				
CARATTERIZZAZIONE DEL MATERIALE PRELEVATO					
QUANTITÀ	Kg				
<input checked="" type="checkbox"/>	SCARTATI ELEMENTI DI DIMENSIONI > 6 cm				
<input type="checkbox"/>	PRESENZA DI MATERIA ORGANICA (es. argilla torbosa)				
<input type="checkbox"/>	altro: _____				

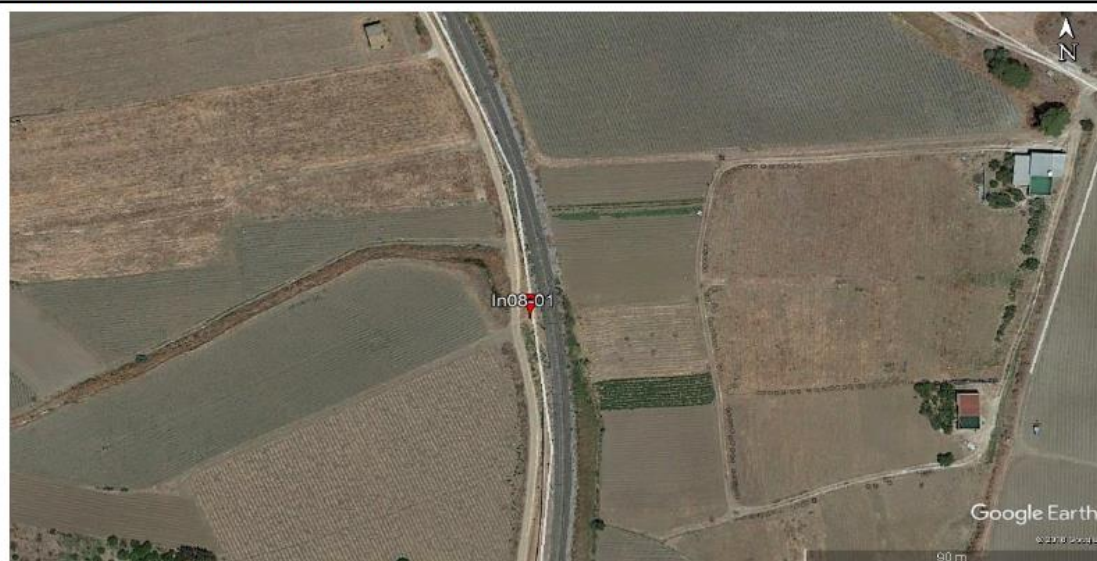


PROGETTO	PD Palermo-Catania Lotto1			
CODICE COMMESSA	RS20.1D03.A01			
CORSO D'ACQUA				
CODICE TRANSETTO	In08	COORDINATE PUNTO DI PRELIEVO (WGS84)	37°55'50.8"N	13°47'12.1"E
TOPONIMO UBICAZIONE PUNTO DI PRELIEVO		COORDINATE PUNTO DI PRELIEVO (Gauss-Boaga)	4198826.141 N	2413370.879 E

STRALCIO PLANIMETRICO SU CTR



STRALCIO PLANIMETRICO SU FOTO AEREA



CARATTERIZZAZIONE PUNTO DI PRELIEVO

FOTO DEL TRANSETTO (mostrare punto di prelievo)



FOTO RIPRESA DA

NOTE (eventuali)

Destra idrografica

(specificare sponda sn o sponda dx)

VARIABILITÀ TRASVERSALE DEL TRANSETTO

sabbia (da fine a grossolana)

sabbia grossolana e ghiaia fine

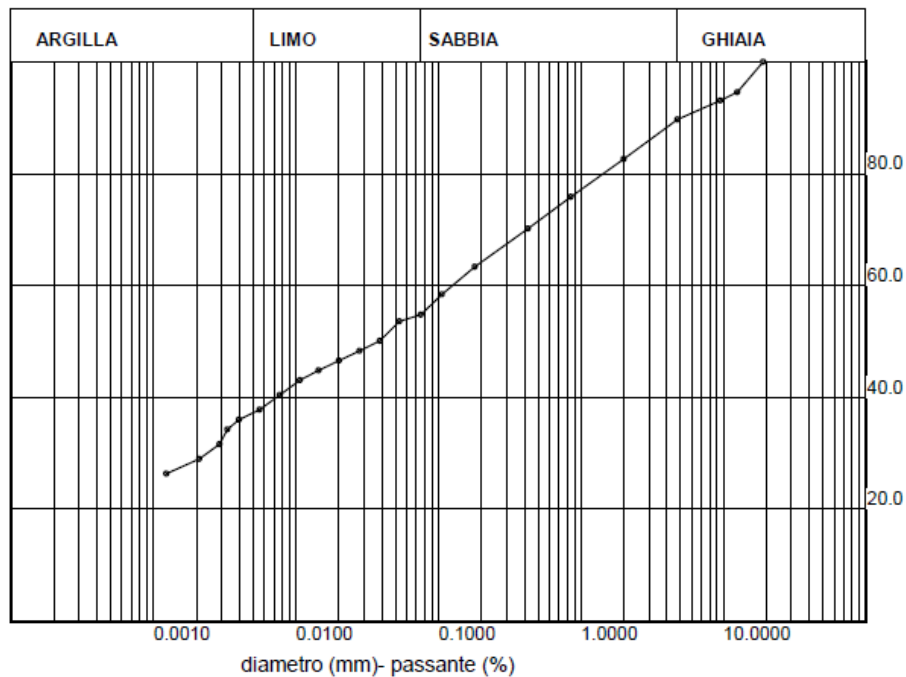
ghiaia

ghiaia e ciottoli

FOTO DEL PUNTO DI PRELIEVO

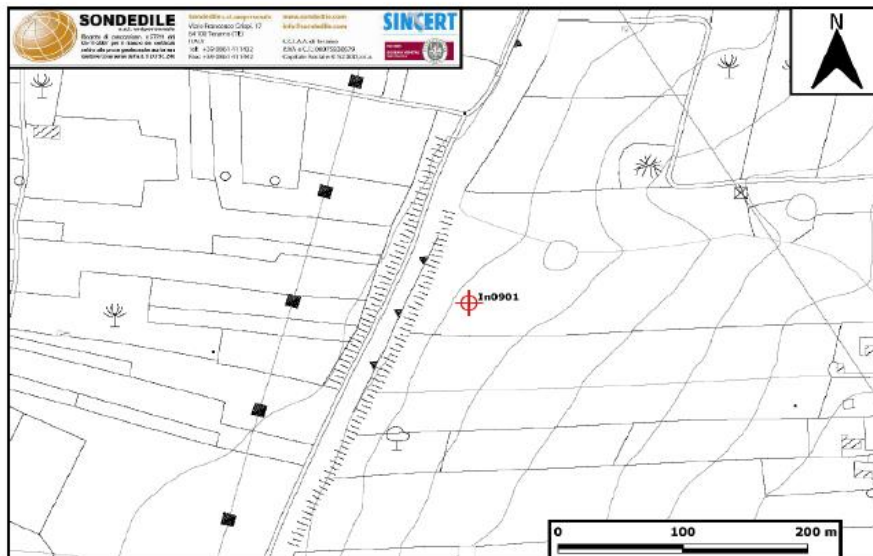


PUNTO DI PRELIEVO	(rispettare il più possibile le seguenti condizioni e barrare quelle che occorrono)				
<input type="checkbox"/>	Sedimenti depositi a valle di ostacolo in alveo (Vegetazione arbustiva)				
<input type="checkbox"/>	Punto prossimo all'alveo bagnato, ma situato all'asciutto				
<input checked="" type="checkbox"/>	Deposito rappresentativo di ciò che si può movimentare con piene ordinarie				
<input type="checkbox"/>	Deposito rappresentativo della variabilità trasversale del transetto				
CARATTERIZZAZIONE DEL MATERIALE PRELEVATO					
QUANTITÀ					Kg
<input type="checkbox"/>	SCARTATI ELEMENTI DI DIMENSIONI > 6 cm				
<input type="checkbox"/>	PRESENZA DI MATERIA ORGANICA (es. argilla torbosa)				
<input type="checkbox"/>	altro: _____				



PROGETTO	PD Palermo-Catania Lotto1			
CODICE COMMESSA	RS20.1D03.A01			
CORSO D'ACQUA				
CODICE TRANSETTO	In09-01	COORDINATE PUNTO DI PRELIEVO (WGS84)	37°55'38"N	13°47'08.9"E
TOPONIMO UBICAZIONE PUNTO DI PRELIEVO		COORDINATE PUNTO DI PRELIEVO (Gauss-Boaga)	4198432.635 N	2413287.619 E

STRALCIO PLANIMETRICO SU CTR



STRALCIO PLANIMETRICO SU FOTO AEREA



CARATTERIZZAZIONE PUNTO DI PRELIEVO

FOTO DEL TRANSETTO (mostrare punto di prelievo)



FOTO RIPRESA DA

NOTE (eventuali)

Destra idrografica

(specificare sponda sn o sponda dx)

VARIABILITÀ TRASVERSALE DEL TRANSETTO

sabbia (da fine a grossolana)

sabbia grossolana e ghiaia fine

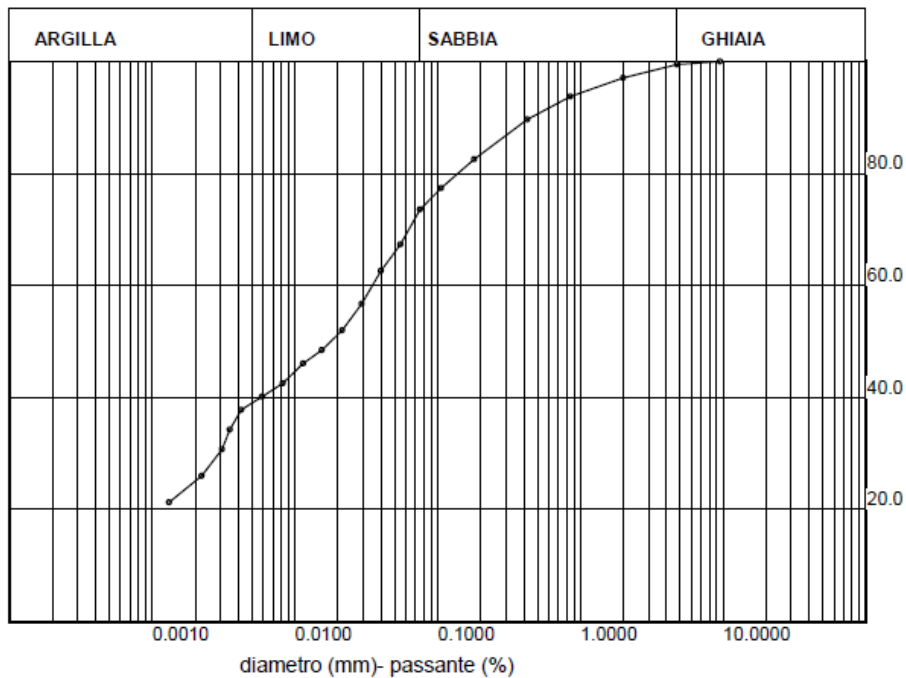
ghiaia

ghiaia e ciottoli

FOTO DEL PUNTO DI PRELIEVO

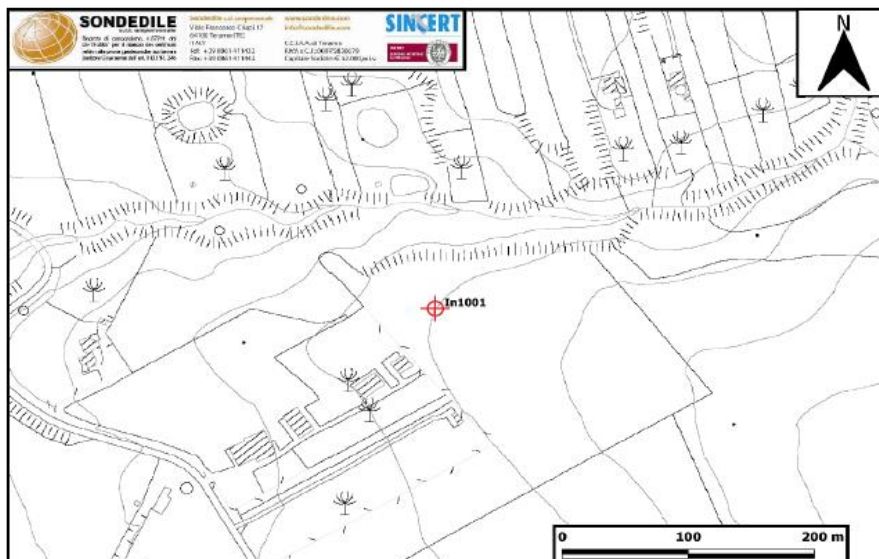


PUNTO DI PRELIEVO	(rispettare il più possibile le seguenti condizioni e barrare quelle che occorrono)				
<input type="checkbox"/>	Sedimenti depositi a valle di ostacolo in alveo (Vegetazione arbustiva)				
<input type="checkbox"/>	Punto prossimo all'alveo bagnato, ma situato all'asciutto				
<input checked="" type="checkbox"/>	Deposito rappresentativo di ciò che si può movimentare con piene ordinarie				
<input type="checkbox"/>	Deposito rappresentativo della variabilità trasversale del transetto				
CARATTERIZZAZIONE DEL MATERIALE PRELEVATO					
QUANTITÀ					Kg
<input type="checkbox"/>	SCARTATI ELEMENTI DI DIMENSIONI > 6 cm				
<input type="checkbox"/>	PRESENZA DI MATERIA ORGANICA (es. argilla torbosa)				
<input type="checkbox"/>	altro: _____				



PROGETTO	PD Palermo-Catania Lotto1			
CODICE COMMESSA	RS20.1D03.A01			
CORSO D'ACQUA				
CODICE TRANSETTO	In10	COORDINATE PUNTO DI PRELIEVO (WGS84)	37°55'21"N	13°47'59.4"E
TOPONIMO UBICAZIONE PUNTO DI PRELIEVO		COORDINATE PUNTO DI PRELIEVO (Gauss-Boaga)	4197892.710 N	2414513.810 E

STRALCIO PLANIMETRICO SU CTR



STRALCIO PLANIMETRICO SU FOTO AEREA



CARATTERIZZAZIONE PUNTO DI PRELIEVO

FOTO DEL TRANSETTO (mostrare punto di prelievo)



FOTO RIPRESA DA

Destra idrografica

(specificare sponda sn o sponda dx)

NOTE (eventuali)

VARIABILITÀ TRASVERSALE DEL TRANSETTO

sabbia (da fine a grossolana)

sabbia grossolana e ghiaia fine

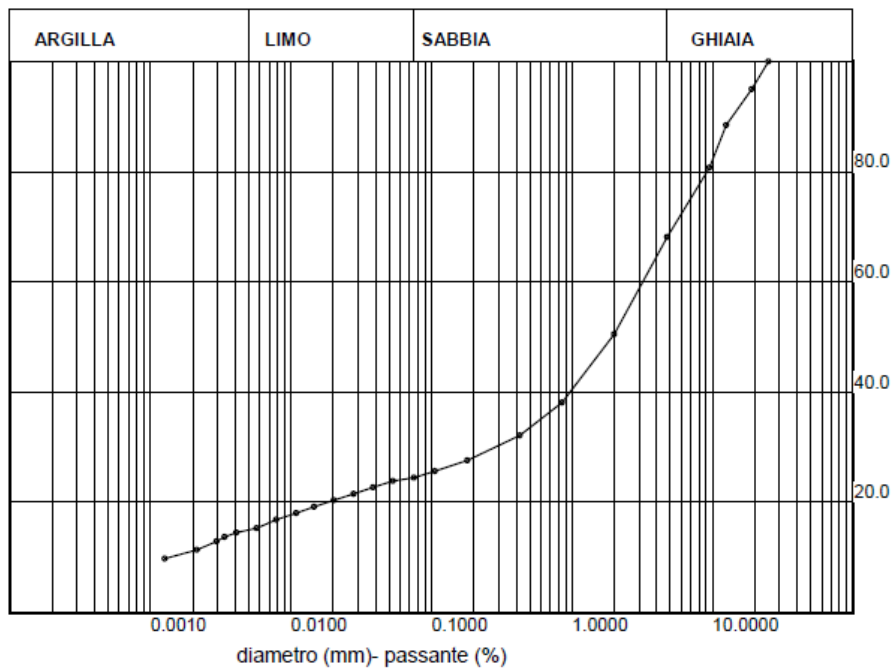
ghiaia

ghiaia e ciottoli

FOTO DEL PUNTO DI PRELIEVO

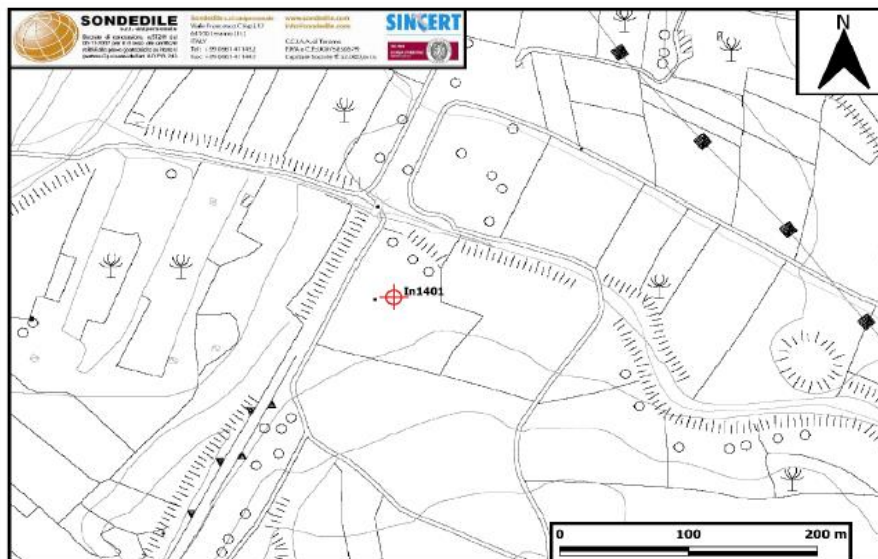


PUNTO DI PRELIEVO	(rispettare il più possibile le seguenti condizioni e barrare quelle che occorrono)				
<input type="checkbox"/>	Sedimenti deposti a valle di ostacolo in alveo (Vegetazione arbustiva)				
<input type="checkbox"/>	Punto prossimo all'alveo bagnato, ma situato all'asciutto				
<input checked="" type="checkbox"/>	Deposito rappresentativo di ciò che si può movimentare con piene ordinarie				
<input type="checkbox"/>	Deposito rappresentativo della variabilità trasversale del transetto				
CARATTERIZZAZIONE DEL MATERIALE PRELEVATO					
QUANTITÀ					Kg
<input checked="" type="checkbox"/>	SCARTATI ELEMENTI DI DIMENSIONI > 6 cm				
<input type="checkbox"/>	PRESENZA DI MATERIA ORGANICA (es. argilla torbosa)				
<input type="checkbox"/>	altro: _____				

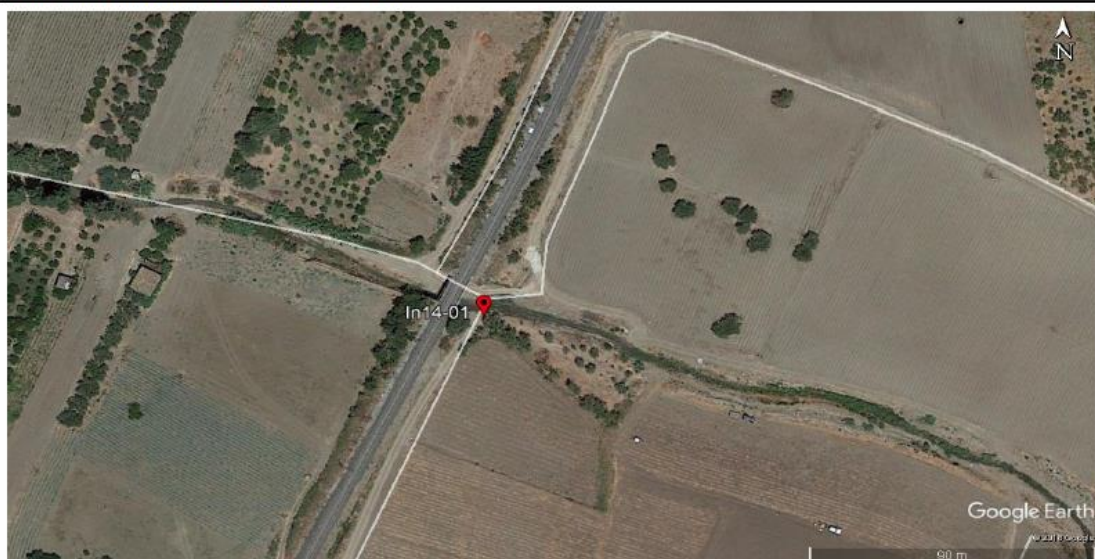


PROGETTO	PD Palermo-Catania Lotto1			
CODICE COMMESSA	RS20.1D03.A01			
CORSO D'ACQUA				
CODICE TRANSETTO	In14	COORDINATE PUNTO DI PRELIEVO (WGS84)	37°54'52.9"N	13°46'53.5"E
TOPONIMO UBICAZIONE PUNTO DI PRELIEVO		COORDINATE PUNTO DI PRELIEVO (Gauss-Boaga)	4197047.463 N	2412893.474 E

STRALCIO PLANIMETRICO SU CTR



STRALCIO PLANIMETRICO SU FOTO AEREA



CARATTERIZZAZIONE PUNTO DI PRELIEVO

FOTO DEL TRANSETTO (mostrare punto di prelievo)



FOTO RIPRESA DA

NOTE (eventuali)

Destra idrografica

(specificare sponda sn o sponda dx)

VARIABILITÀ TRASVERSALE DEL TRANSETTO

sabbia (da fine a grossolana)

sabbia grossolana e ghiaia fine

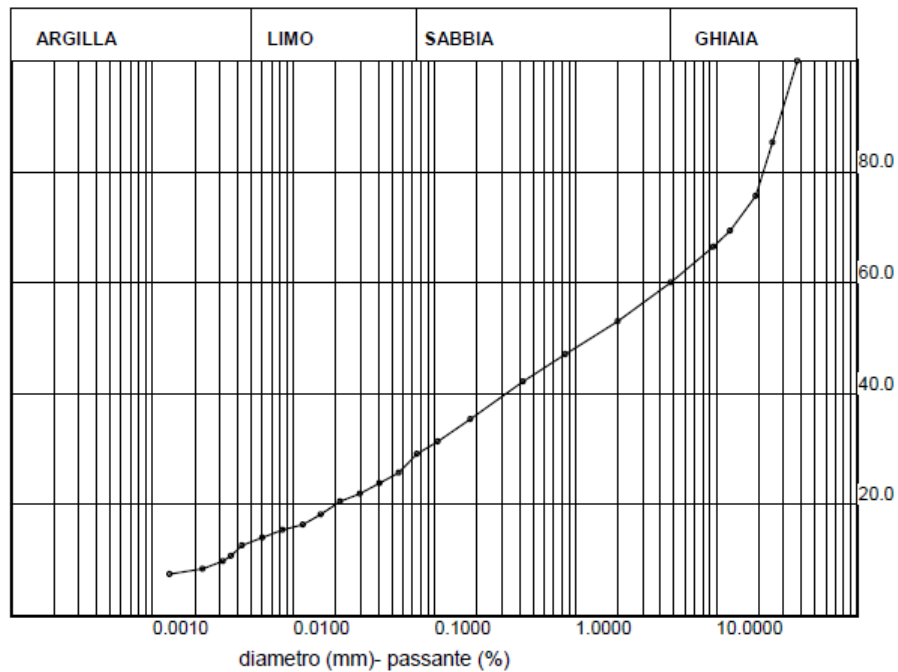
ghiaia

ghiaia e ciottoli

FOTO DEL PUNTO DI PRELIEVO

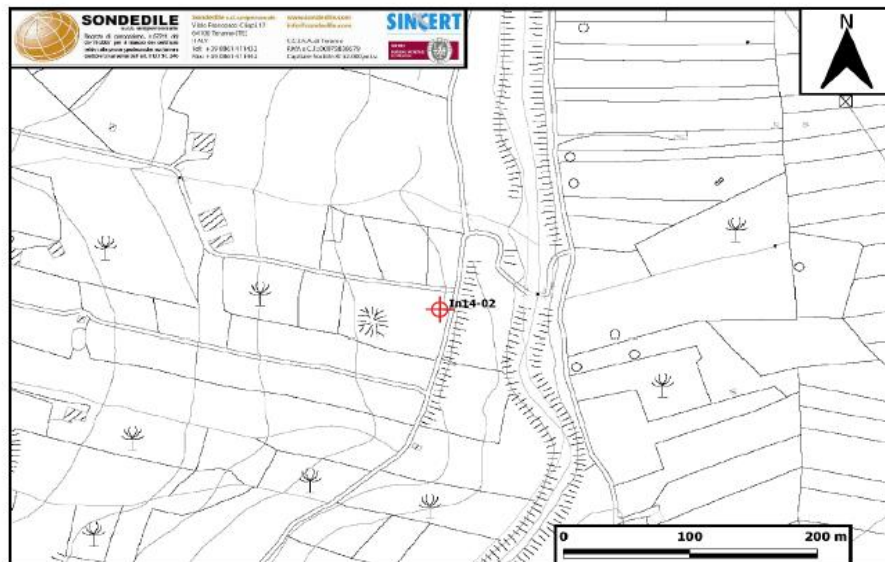


PUNTO DI PRELIEVO	(rispettare il più possibile le seguenti condizioni e barrare quelle che occorrono)				
<input type="checkbox"/>	Sedimenti depositi a valle di ostacolo in alveo (Vegetazione arbustiva)				
<input checked="" type="checkbox"/>	Punto prossimo all'alveo bagnato, ma situato all'asciutto				
<input type="checkbox"/>	Deposito rappresentativo di ciò che si può movimentare con piene ordinarie				
<input type="checkbox"/>	Deposito rappresentativo della variabilità trasversale del transetto				
CARATTERIZZAZIONE DEL MATERIALE PRELEVATO					
QUANTITÀ	Kg				
<input checked="" type="checkbox"/>	SCARTATI ELEMENTI DI DIMENSIONI > 6 cm				
<input type="checkbox"/>	PRESENZA DI MATERIA ORGANICA (es. argilla torbosa)				
<input type="checkbox"/>	altro: _____				

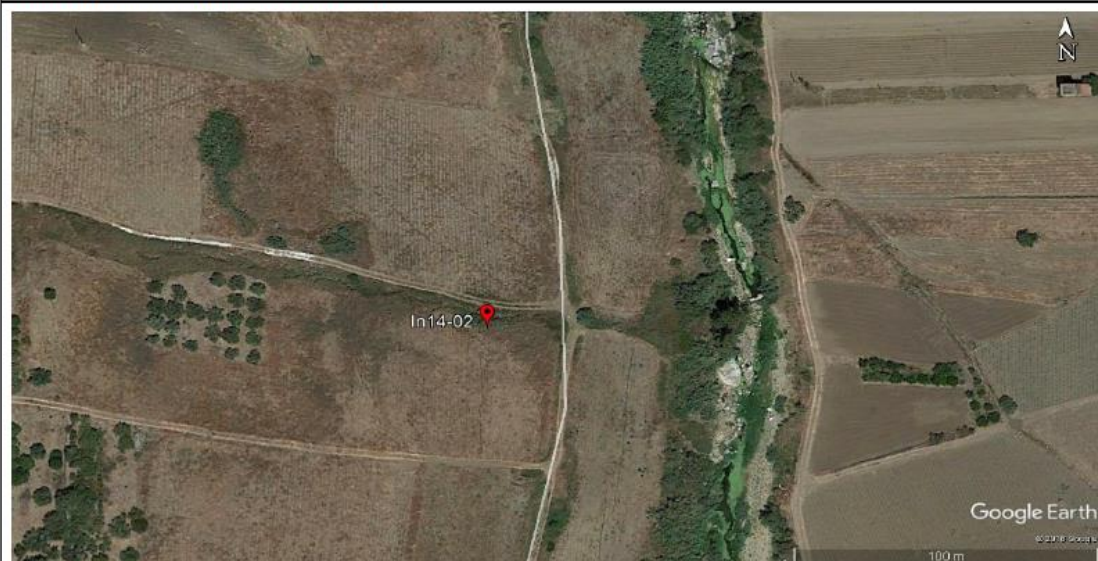


PROGETTO	PD Palermo-Catania Lotto1			
CODICE COMMESSA	RS20.ID03.A01			
CORSO D'ACQUA				
CODICE TRANSETTO	In14-02	COORDINATE PUNTO DI PRELIEVO (WGS84)	37°55'54.1"N	13°46'49.8"E
TOPONIMO UBICAZIONE PUNTO DI PRELIEVO		COORDINATE PUNTO DI PRELIEVO (Gauss-Boaga)	4198934.952 N	2412827.788 E

STRALCIO PLANIMETRICO SU CTR



STRALCIO PLANIMETRICO SU FOTO AEREA



CARATTERIZZAZIONE PUNTO DI PRELIEVO

FOTO DEL TRANSETTO (mostrare punto di prelievo)



FOTO RIPRESA DA

NOTE (eventuali)

Destra idrografica

(specificare sponda sn o sponda dx)

VARIABILITÀ TRASVERSALE DEL TRANSETTO

sabbia (da fine a grossolana)

sabbia grossolana e ghiaia fine

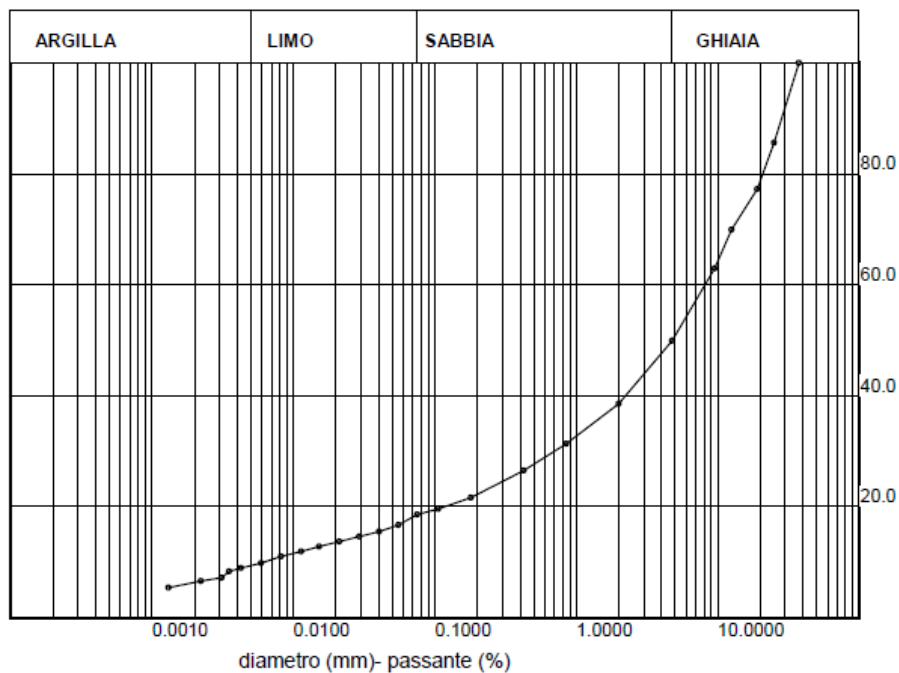
ghiaia

ghiaia e ciottoli

FOTO DEL PUNTO DI PRELIEVO

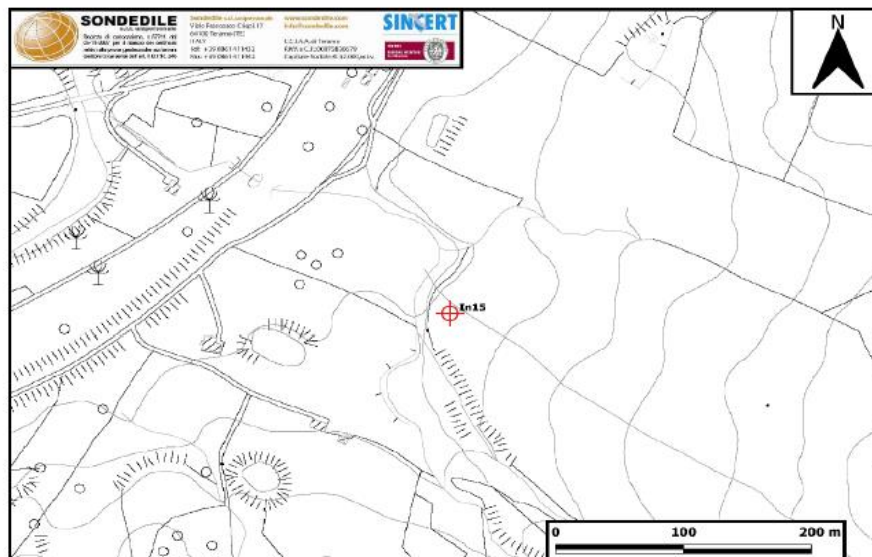


PUNTO DI PRELIEVO	(rispettare il più possibile le seguenti condizioni e barrare quelle che occorrono)				
<input type="checkbox"/>	Sedimenti depositi a valle di ostacolo in alveo (Vegetazione arbustiva)				
<input checked="" type="checkbox"/>	Punto prossimo all'alveo bagnato, ma situato all'asciutto				
<input type="checkbox"/>	Deposito rappresentativo di ciò che si può movimentare con piene ordinarie				
<input type="checkbox"/>	Deposito rappresentativo della variabilità trasversale del transetto				
CARATTERIZZAZIONE DEL MATERIALE PRELEVATO					
QUANTITÀ					Kg
<input checked="" type="checkbox"/>	SCARTATI ELEMENTI DI DIMENSIONI > 6 cm				
<input type="checkbox"/>	PRESENZA DI MATERIA ORGANICA (es. argilla torbosa)				
<input type="checkbox"/>	altro: _____				

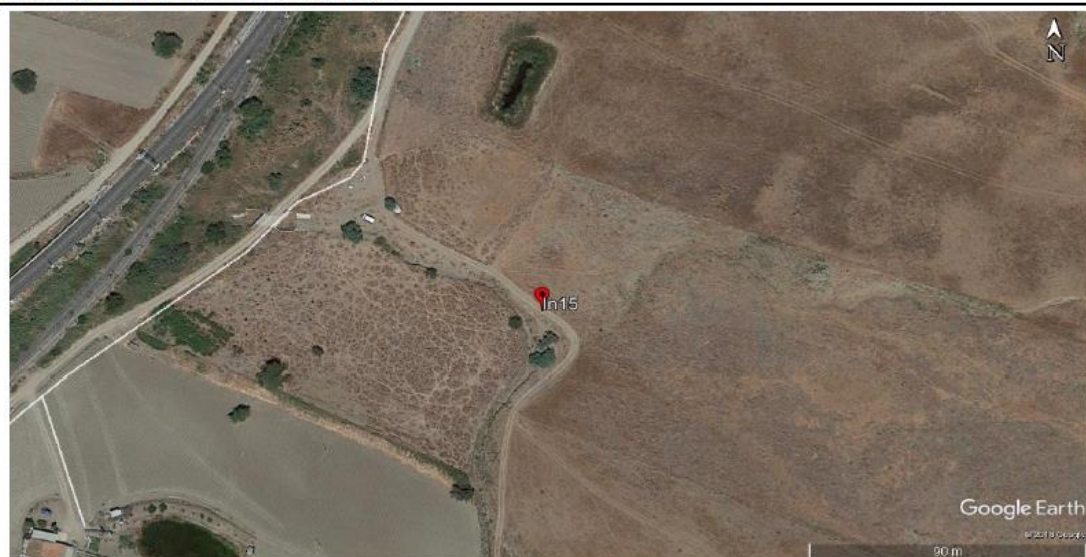


PROGETTO	PD Palermo-Catania Lotto1			
CODICE COMMESSA	RS20.1D03.A01			
CORSO D'ACQUA				
CODICE TRANSETTO	In15	COORDINATE PUNTO DI PRELIEVO (WGS84)	37°54'06.3"N	13°46'29.7"E
TOPONIMO UBICAZIONE PUNTO DI PRELIEVO		COORDINATE PUNTO DI PRELIEVO (Gauss-Boaga)	4195618.767 N	2412293.446 E

STRALCIO PLANIMETRICO SU CTR



STRALCIO PLANIMETRICO SU FOTO AEREA



CARATTERIZZAZIONE PUNTO DI PRELIEVO

FOTO DEL TRANSETTO (mostrare punto di prelievo)



FOTO RIPRESA DA

NOTE (eventuali)

Destra idrografica

(specificare sponda sn o sponda dx)

VARIABILITÀ TRASVERSALE DEL TRANSETTO

sabbia (da fine a grossolana)

sabbia grossolana e ghiaia fine

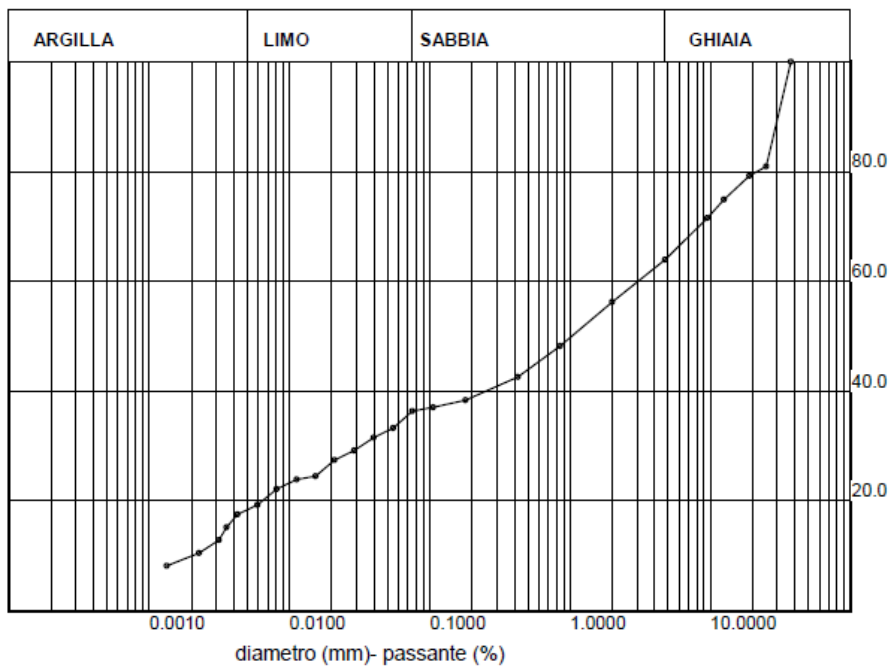
ghiaia

ghiaia e ciottoli

FOTO DEL PUNTO DI PRELIEVO

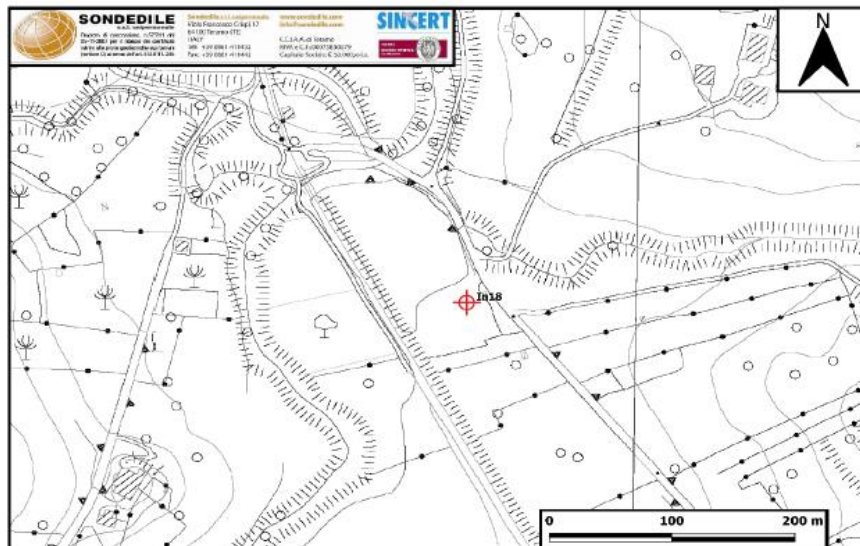


PUNTO DI PRELIEVO (rispettare il più possibile le seguenti condizioni e barrare quelle che occorrono)	
<input type="checkbox"/> Sedimenti depositi a valle di ostacolo in alveo (Vegetazione arbustiva)	
<input type="checkbox"/> Punto prossimo all'alveo bagnato, ma situato all'asciutto	
<input checked="" type="checkbox"/> Deposito rappresentativo di ciò che si può movimentare con piene ordinarie	
<input type="checkbox"/> Deposito rappresentativo della variabilità trasversale del transetto	
CARATTERIZZAZIONE DEL MATERIALE PRELEVATO	
QUANTITÀ	Kg
<input checked="" type="checkbox"/> SCARTATI ELEMENTI DI DIMENSIONI > 6 cm	
<input type="checkbox"/> PRESENZA DI MATERIA ORGANICA (es. argilla torbosa)	
<input type="checkbox"/> altro: _____	



PROGETTO	PD Palermo-Catania Lotto1			
CODICE COMMESSA	RS20.1D03.A01			
CORSO D'ACQUA				
CODICE TRANSETTO	In18	COORDINATE PUNTO DI PRELIEVO (WGS84)	37°44'30.7"N	13°39'51.7"E
TOPONIMO UBICAZIONE PUNTO DI PRELIEVO		COORDINATE PUNTO DI PRELIEVO (Gauss-Boaga)	4178011.187 N	2402319.601 E

STRALCIO PLANIMETRICO SU CTR



STRALCIO PLANIMETRICO SU FOTO AEREA



CARATTERIZZAZIONE PUNTO DI PRELIEVO

FOTO DEL TRANSETTO (mostrare punto di prelievo)

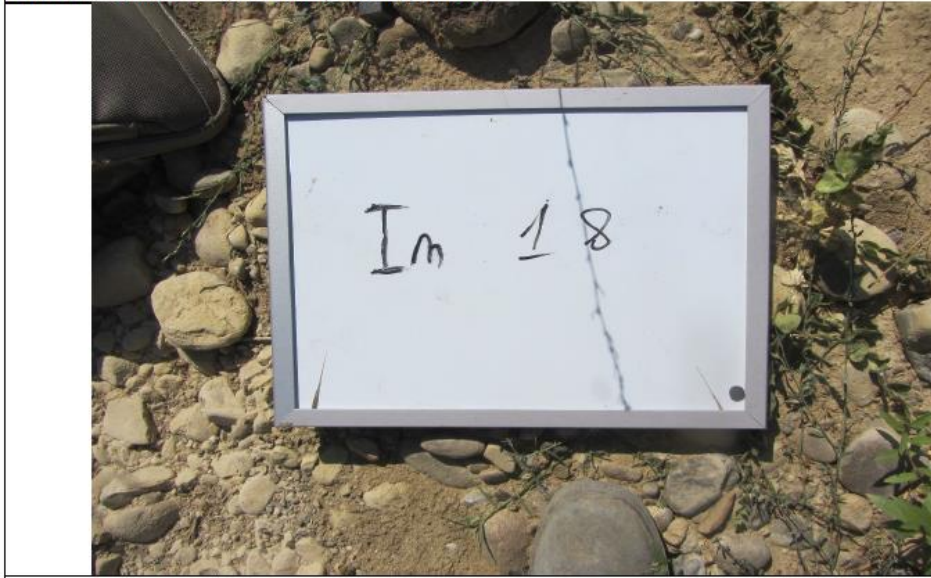


FOTO RIPRESA DA

NOTE (eventuali)

Destra idrografica

(specificare sponda sn o sponda dx)

VARIABILITÀ TRASVERSALE DEL TRANSETTO

sabbia (da fine a grossolana)

sabbia grossolana e ghiaia fine

ghiaia

ghiaia e ciottoli

FOTO DEL PUNTO DI PRELIEVO



PUNTO DI PRELIEVO	(rispettare il più possibile le seguenti condizioni e barrare quelle che occorrono)				
<input type="checkbox"/>	Sedimenti depositi a valle di ostacolo in alveo (Vegetazione arbustiva)				
<input type="checkbox"/>	Punto prossimo all'alveo bagnato, ma situato all'asciutto				
<input checked="" type="checkbox"/>	Deposito rappresentativo di ciò che si può movimentare con piene ordinarie				
<input type="checkbox"/>	Deposito rappresentativo della variabilità trasversale del transetto				
CARATTERIZZAZIONE DEL MATERIALE PRELEVATO					
QUANTITÀ					Kg
<input checked="" type="checkbox"/>	SCARTATI ELEMENTI DI DIMENSIONI > 6 cm				
<input type="checkbox"/>	PRESENZA DI MATERIA ORGANICA (es. argilla torbosa)				
<input type="checkbox"/>	altro: _____				

