

LEGENDA

SUCCESSIONI CLASTICHE QUATERNARIE

Depositi colluviali

Colti detritico-colluviali

Lito facies sabbioso-marneosa

Lito facies limoso-argillosa

Depositi alluvionali attuali

Lito facies ghiaioso-sabbiosa

Depositi alluvionali recenti

Lito facies ghiaioso-sabbiosa

Lito facies sabbioso-limoso

Lito facies limoso-argillosa

Depositi palustri

Lito facies sabbioso-limoso

Lito facies limoso-argillosa

Depositi alluvionali antichi

Lito facies sabbioso-limoso

Lito facies limoso-argillosa

Depositi alluvionali terrazzati

Lito facies ghiaioso-sabbiosa

Lito facies sabbioso-limoso

Lito facies limoso-argillosa

DEPOSITI MARINI E TRANSIZIONALI

Depositi marini recenti

Lito facies sabbioso-limoso

Depositi marini terrazzati

Lito facies ghiaioso-sabbiosa

Lito facies sabbioso-limoso

Lito facies limoso-argillosa

SUCCESSIONI DI AVANFOSSA MID-PLIOCENESE

Depositi miocenici

Formazione Terravecchia

Lito facies sabbioso-marneosa

Lito facies conglomerato-arenacea

Lito facies argilloso-sabbiosa

Formazione Castellana Sicula

Lito facies sabbioso-limoso

Lito facies argilloso-sabbiosa

Formazione Taverneola

Lito facies sabbioso-limoso

Lito facies limoso-argillosa

Lito facies arenaceo-marneosa

Lito facies argilloso-marneosa

Lito facies calcareo-marneosa

Argille Varicolori Inferiori

Formazione Polizzi

Lito facies calcareo-marneosa

Argille Varicolori Inferiori

Formazione Mufara

Lito facies argilloso-marneosa

Lito facies argilloso-sabbiosa

Depositi del Bacino di Lercara

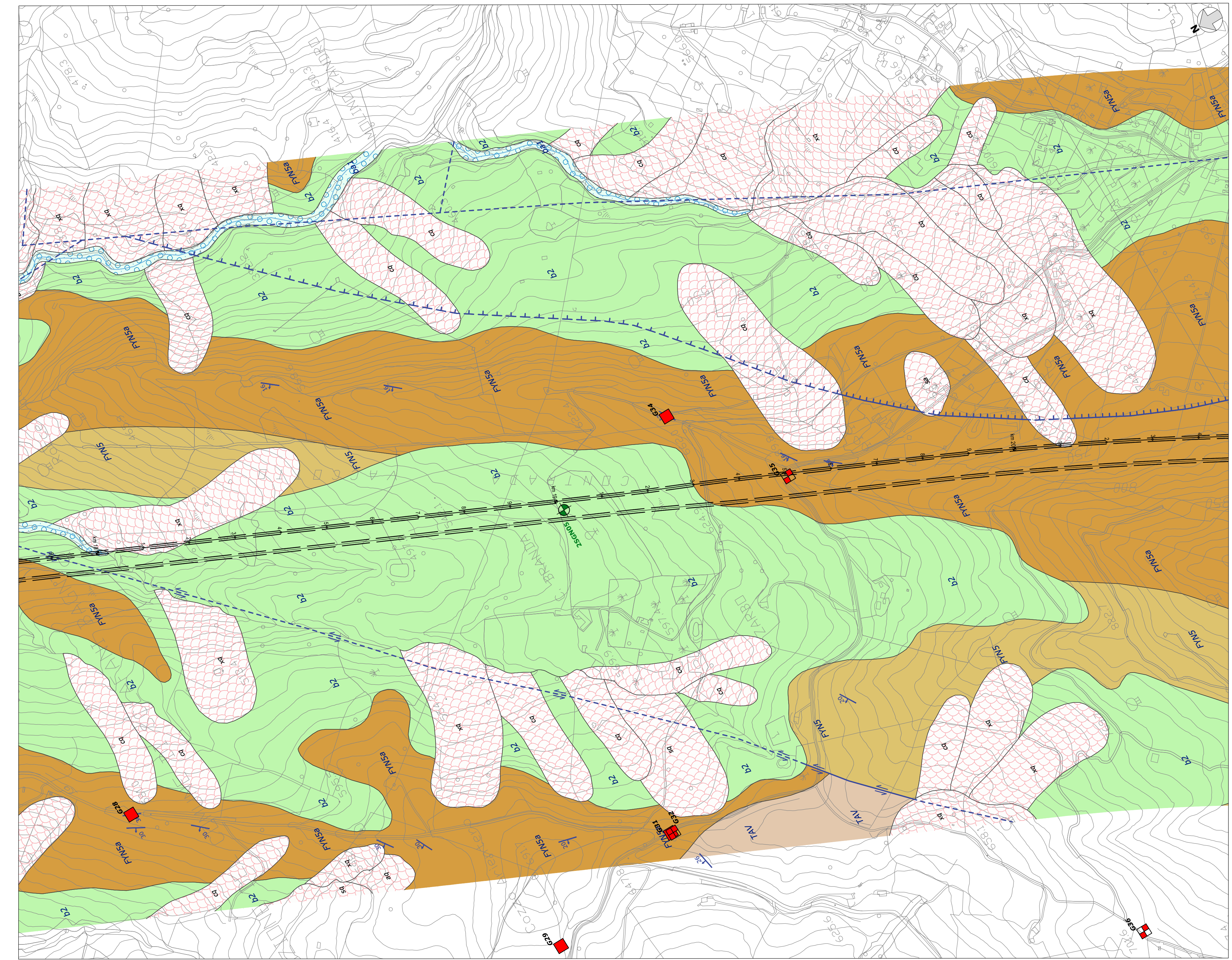
SIMBOLOGIA

Traccia sezioni trasversali

PIEZOMETRIA

Stato di attività

Movimento	Attivo	Occasionale	Quiescente
Corpo di frana di scioglimento	SA	SO	SS
Corpo di frana di colamento lento	CA	CO	CS
Corpo di frana complessa	XA	XO	XS
Area a frastuono diffusa	AA	AO	AS

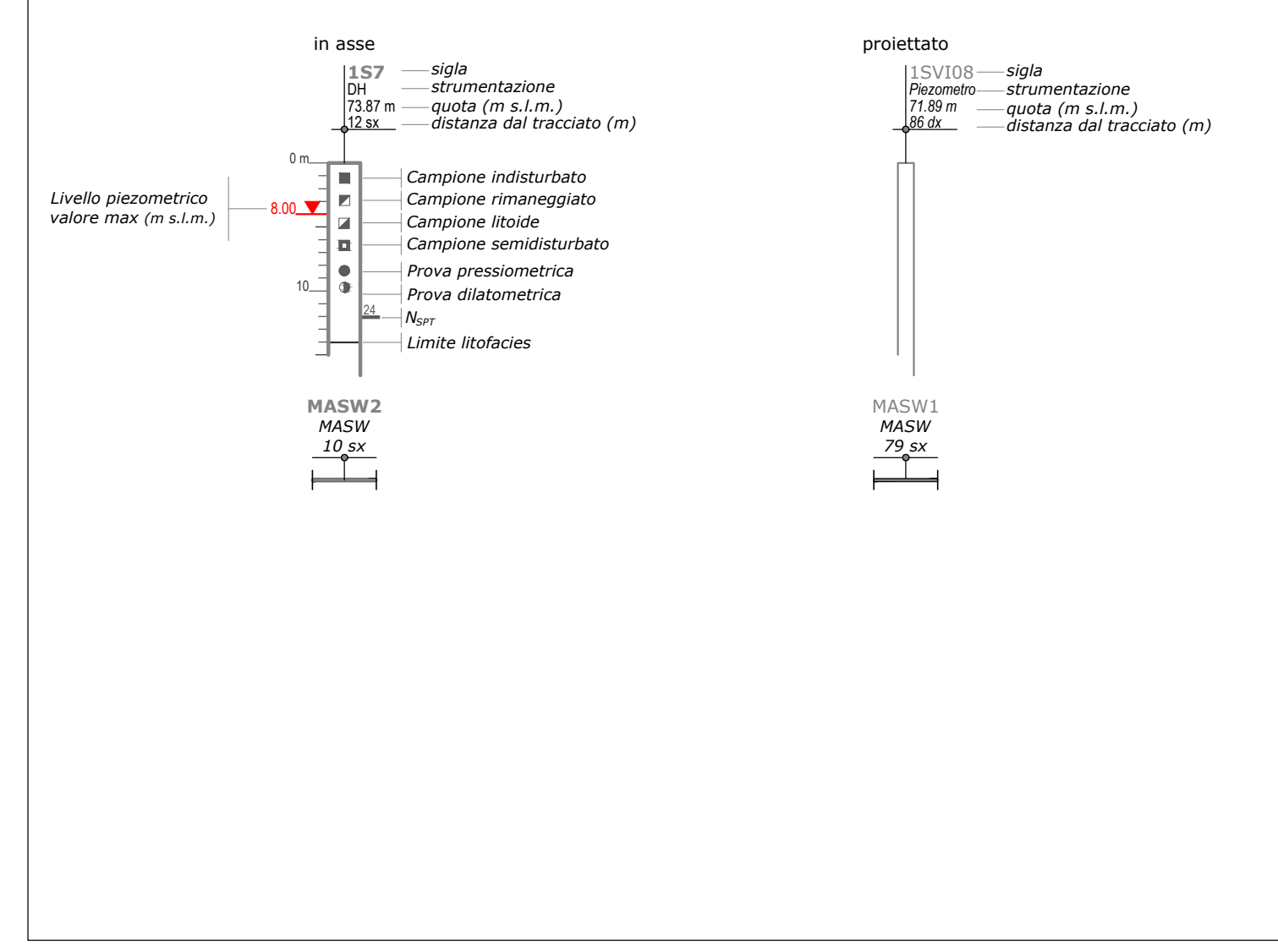


Indagini

Simbologia	Descrizione	Simbologia	Campagna Indagini
[Symbol]	Sonaggio a carotaggio continuo non attrezzato	[Symbol]	Ingegneria 2020 - 2021
[Symbol]	Sonaggio a carotaggio continuo attrezzato con inclinometro	[Symbol]	2018-2019
[Symbol]	Sonaggio a carotaggio continuo attrezzato con piezometro		
[Symbol]	Sonaggio a carotaggio continuo attrezzato per sismica in foro		
[Symbol]	Sonaggio a distruzione attrezzato con inclinometro		
[Symbol]	Sonaggio a distruzione attrezzato con piezometro		
[Symbol]	Sonaggio a distruzione attrezzato per sismica in foro		
[Symbol]	HVSR		
[Symbol]	Stendimento sismico a rifrazione		

Litofacies e schema indagini in profilo

Sigla	Litofacies	Sigla	Litofacies
AA/AG1	Alternanza di argillie, argillie e silti	OS	Chiese e sabbie
AA/AG2	Alternanza di argillie, silti e arenarie	LA	Limi e argille
AB/AV	Alternanza di breccie e arenarie	PA	Manicotto ricoperto
AA/AS	Alternanza di limi e argillie e sabbie	P	Pelli
AP	Argilla marneosa	PS	Pelli di silti
AS	Alternanza di peliti e sabbie	R	Ripetto
Ar	Arenarie	S	Sabbie
AS/CS	Alternanza di sabbie e limi e ghiaie e sabbie	SL	Sabbie e limi
Ca	Calcarene	Su	Suolo
Cg	Conglomerato		



COMMITTEE:

PROGETTAZIONE:

U.O. GEOLOGIA TECNICA, DELL'AMBIENTE E DEL TERRITORIO

PROGETTO DEFINITIVO

DIRETTRICE FERROVIARIA MESSINA - CATANIA - PALERMO NUOVO COLLEGAMENTO PALERMO - CATANIA

RADDOPPIO TRATTA FIUMETORTO - LERCARA DIRAMAZIONE LOTTO 1+2

CARTA GEOLOGICA E PROFILO GEOLOGICO
tavola 7 di 11
dal km 18+000 al km 20+250

SCALA: 1:5000/500

COMMESSA LOTTO FASE ENTE TIPO DOC. OPERA/DISCIPLINA PROG. REV.

R/S/3/2 0/0 D 6/9 L/S G/E/0/0/1 0/07 C

Rev.	Descrizione	Redatto	Data	Verificato	Data	Approvato	Data	Autorezzato Data
A	Emissione Disegni	AVES	04/2019	A. Sengari	04/2019	A. Sengari	04/2019	04/2019
B	1° aggiornamento e correzioni	AVES	04/2020	A. Sengari	04/2020	A. Sengari	04/2020	04/2020
C	Emissione revisione per VACAT	AVES	04/2021	A. Sengari	04/2021	A. Sengari	04/2021	04/2021

File: _____

In. Ediz. 09_13