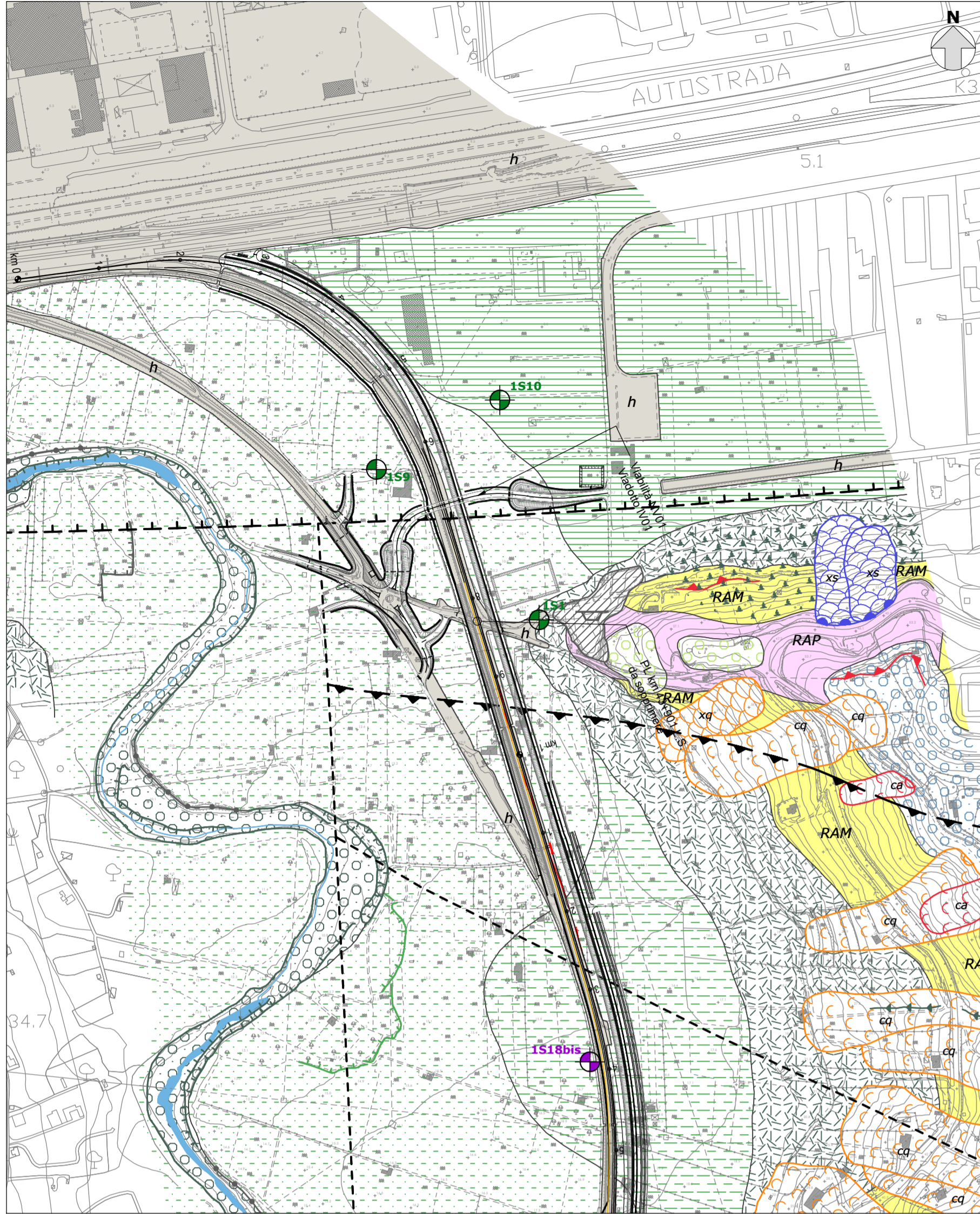
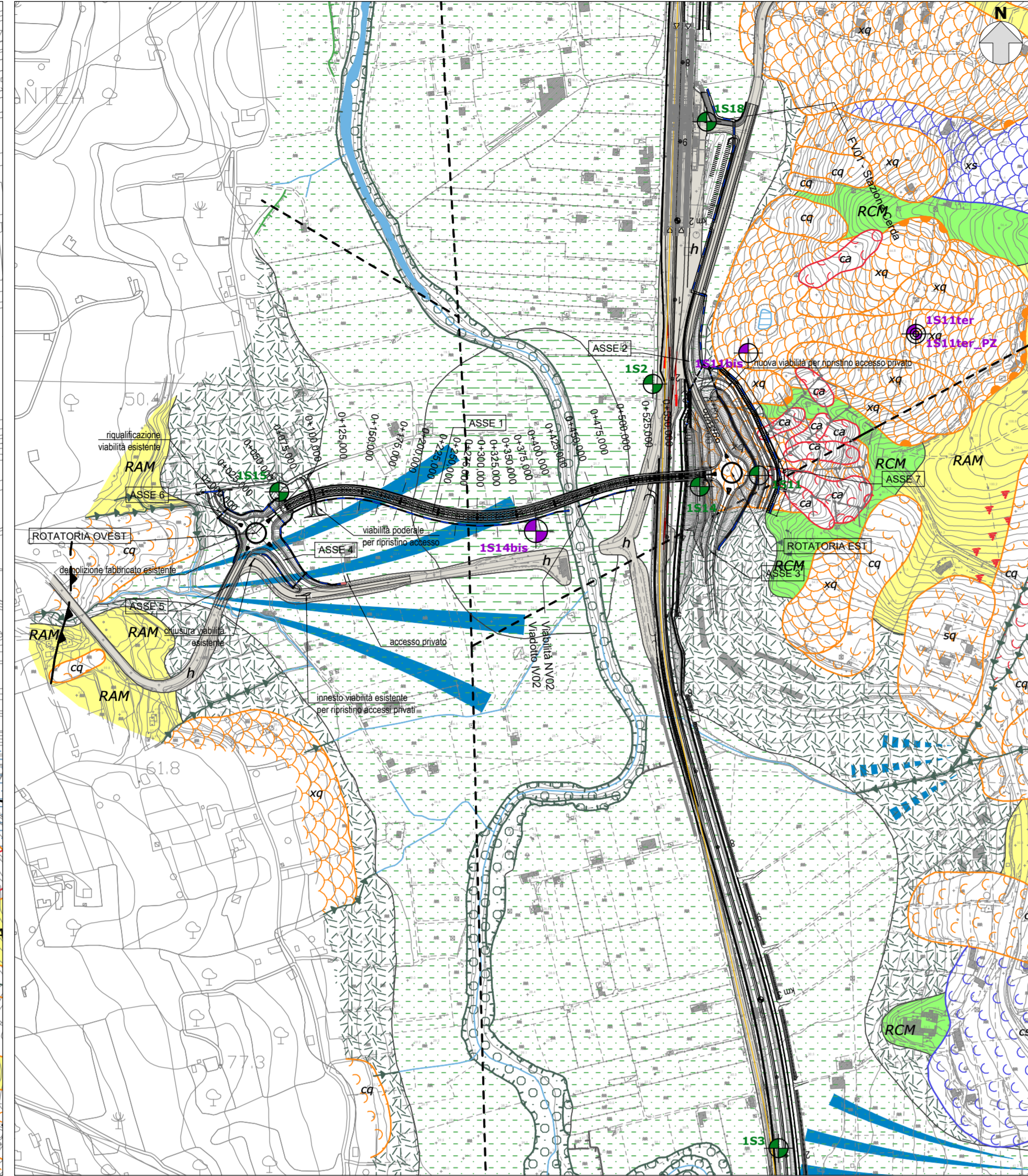


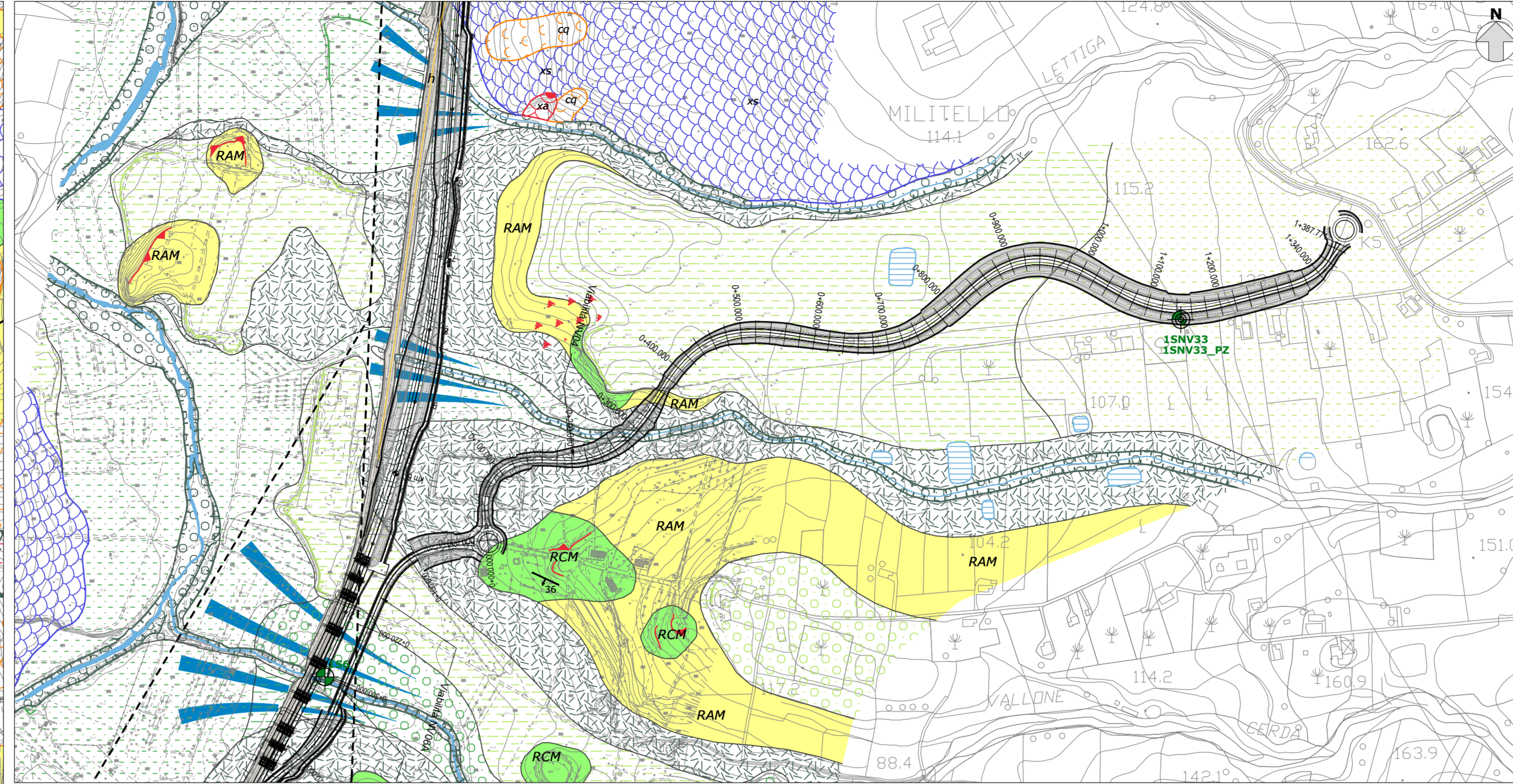
CARTA GEOMORFOLOGICA NV01



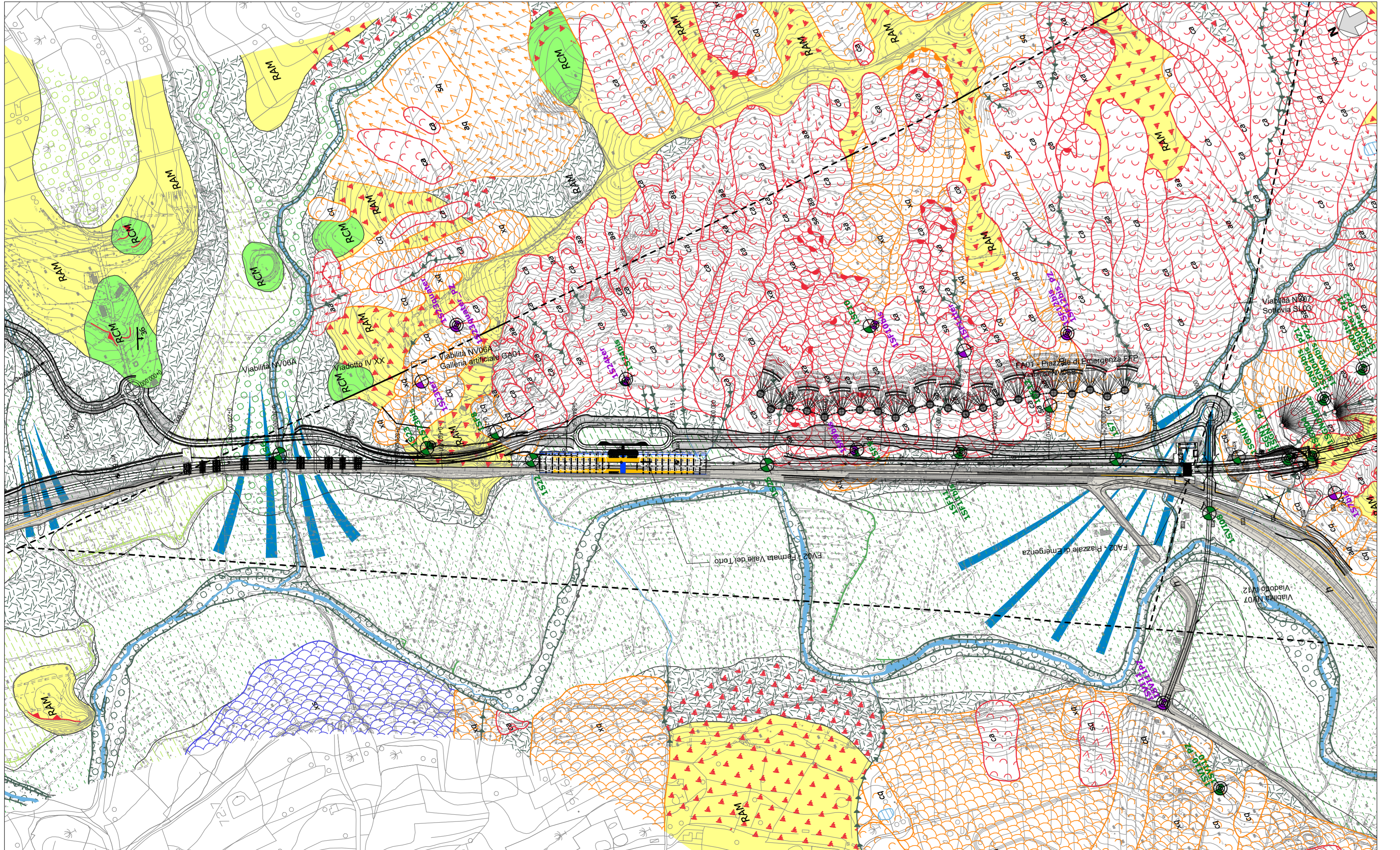
CARTA GEOMORFOLOGICA NV02



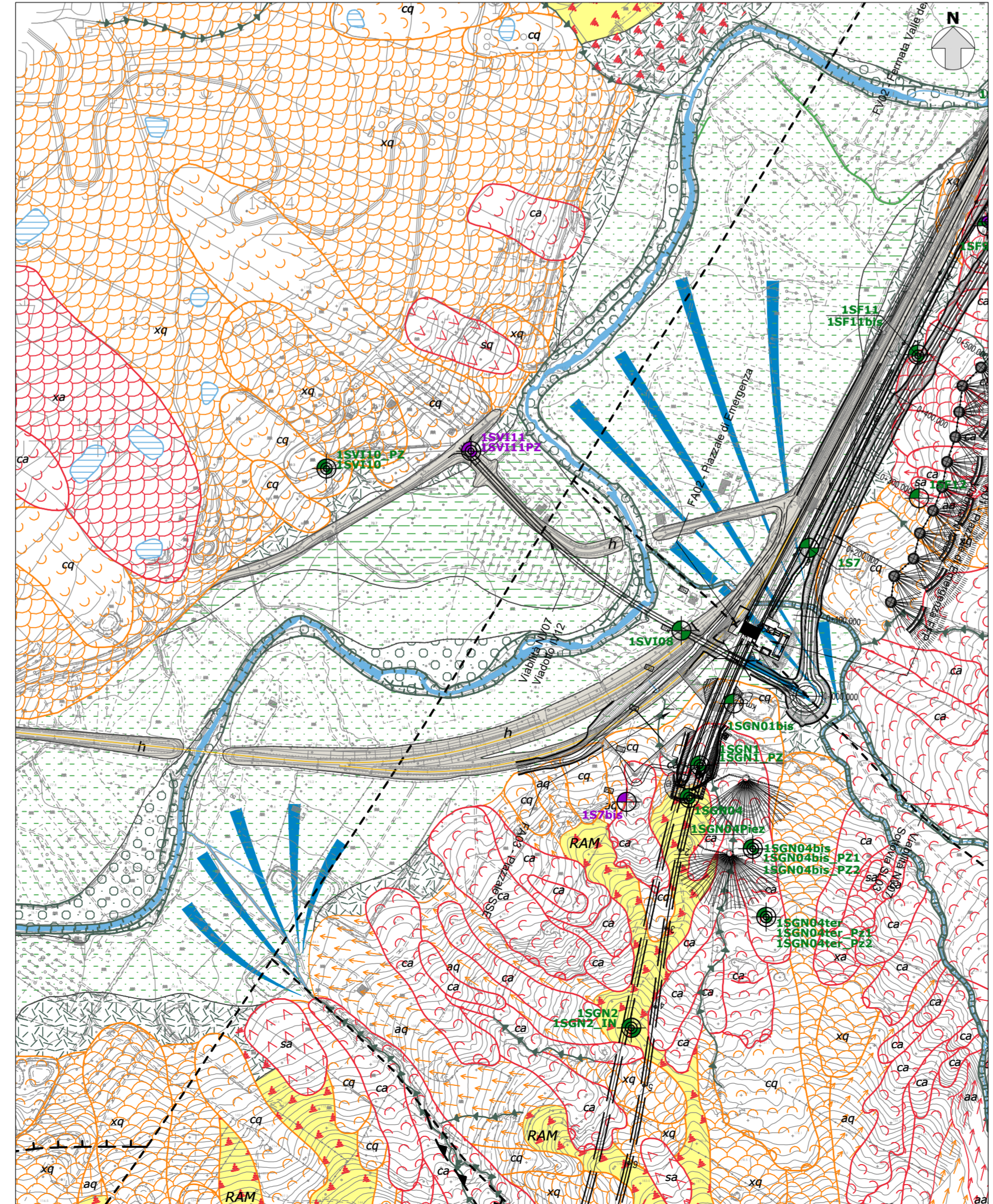
CARTA GEOMORFOLOGICA NV04



CARTA GEOMORFOLOGICA NV06A - NV6B



CARTA GEOMORFOLOGICA NV07



LEGENDA

Elementi idrografici
 Stato permanente: Corso d'acqua o canale, Specchio d'acqua
 Stato ideterminato: [simbolo]

Elementi strutturali e tettonici
 Limite stratigrafico, a tratteggio se presunto e/o sepolto
 Giacitura degli strati inclinati
 Faglia di cinematica sconosciuta, a tratteggio se presunta e/o sepolta
 Faglia diretta, a tratteggio se presunta e/o sepolta
 Sovraccorrimiento, a tratteggio se presunto e/o sepolto

Forme, processi e depositi gravitativi
 Stato attivo/quescente/stabilizzato: Orlo di scarpata di degradazione, Nicchia di frana di scioglimento, Nicchia di frana di colamento, Nicchia di frana complessa, Corpo di frana di scioglimento, Corpo di frana di colamento lento, Corpo di frana complessa, Soliflusso, Area a franosità diffusa

Forme e processi dovuti alle acque correnti superficiali
 Stato attivo/quescente/inattivo: Orlo di scarpata di erosione fluviale o torrentizia, Solco di erosione concentrata, Area interessata da ruscellamento diffuso, Conode alluvionale, Conode colluviale, Coltre eluvio-colluviale, Depositi alluvionali: ghiaie e sabbie, Depositi alluvionali: sabbie e limi, Depositi alluvionali: limi e argille, Depositi palustri

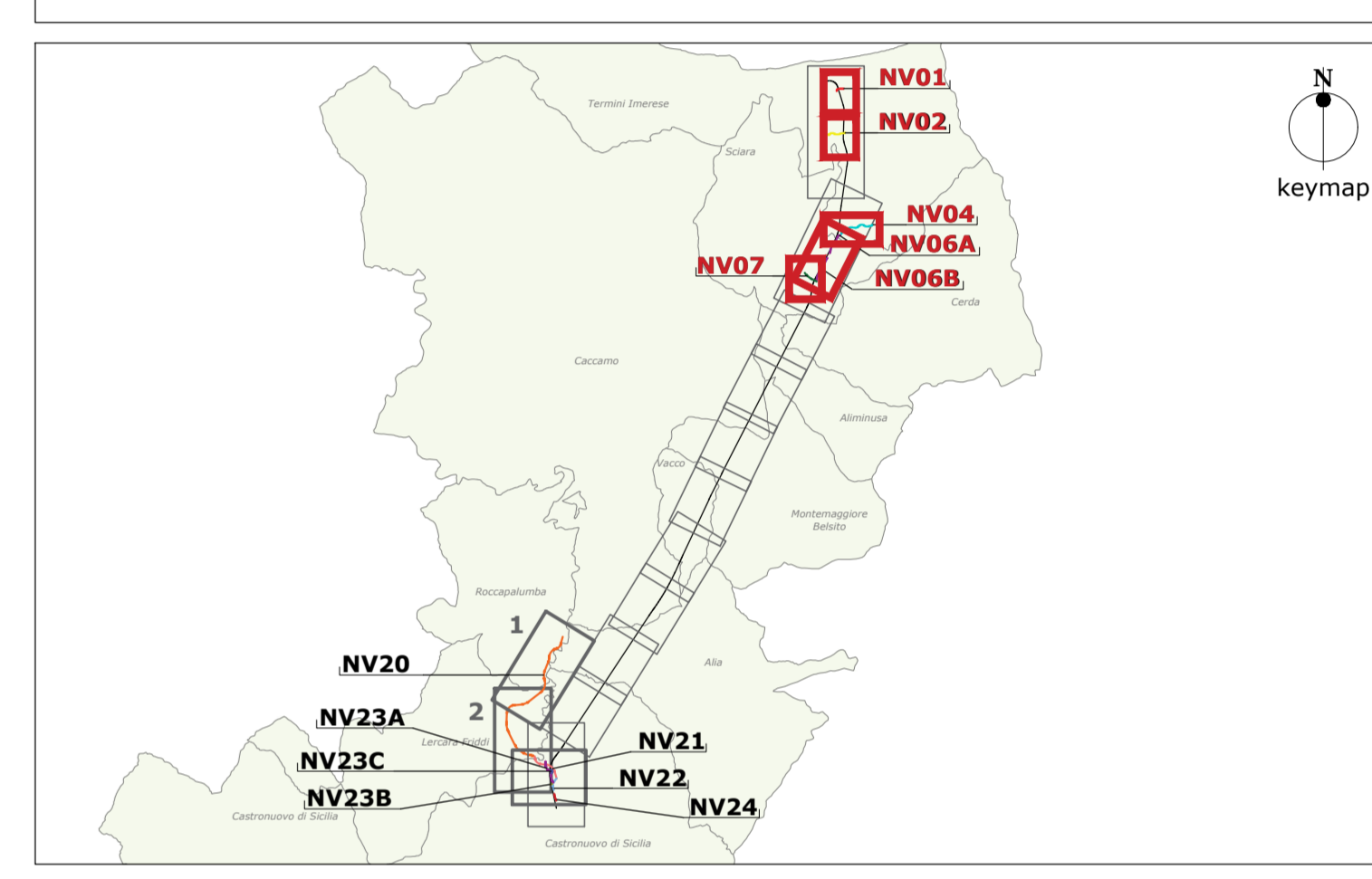
Forme, processi e depositi di origine marina
 Stato attivo/quescente/inattivo: Depositi marini: ghiaie e sabbie

Forme antropiche e manufatti
 Stato attivo/inattivo: Scarpata antropica, Riperto antropico, Cava, Argine artificiale

UNITA' DEL SUBSTRATO
 Stato ideterminato: Rocce arenaceo-pelliche (RAP), Rocce conglomeratico-arenacee (RCA), Rocce calcareo-marmose (RCM), Terreni argilloso-marmosi (RAM)

Indagini

Simbologia	Descrizione	Simbologia	Campagna Indagini
[simbolo]	Sondaggio a carotaggio continuo attrezzato con inclinometro	[simbolo]	Integrazione 2020-2021
[simbolo]	Sondaggio a carotaggio continuo attrezzato con piezometro	[simbolo]	2018-2019
[simbolo]	Sondaggio a distruzione attrezzato con inclinometro		
[simbolo]	Sondaggio a distruzione attrezzato con piezometro		



COMMITTENTE: **RFI** RETE FERROVIARIA ITALIANA GRUPPO FERROVIE DELLO STATO ITALIANE

PROGETTAZIONE: **ITALFERR** GRUPPO FERROVIE DELLO STATO ITALIANE

U.O. GEOLOGIA TECNICA, DELL'AMBIENTE E DEL TERRITORIO

PROGETTO DEFINITIVO

**DIRETTRICE FERROVIARIA MESSINA - CATANIA - PALERMO
 NUOVO COLLEGAMENTO PALERMO - CATANIA**

**RADDOPPIO TRATTA FIUMETORTO - LERCARA DIRAMAZIONE
 LOTTO 1+2**

CARTA GEOMORFOLOGICA
 NV01 - NV02 - NV06 - NV04 - NV07

SCALA:
1:5000

COMMESSA	LOTTO	FASE	ENTE	TIPO DOC.	OPERA/DISCIPLINA	PROGR.	REV.
RS3Z	00	D	69	N5	GE0003	005	C

Rev.	Descrizione	Redatto	Data	Verificato	Data	Approvato	Data	Autorizzato Data
A	Emissione Esecutiva	ARES	06/2019	A. Salagnetti	06/2019	A. Barone	06/2019	M. Corvino 06/2019
B	1° aggiornamento a consegna CSLPP	ARES	mag 2020	A. Salagnetti	mag 2020	A. Barone	mag 2020	
C	Emissione esecutiva per VACOB	ARES	set 2021	A. Salagnetti	set 2021	A. Barone	set 2021	



File: n. Elab.: 69_46