

LEGGENDA

- Opere di linea
- Opere viarie connesse
- Aree di cantiere

Beni paesaggistici tutelati ai sensi della Parte III del D.Lgs 42/2004 e smi*
Aree tutelate per legge (art. 142 del D.Lgs 42/2004)

- I territori costieri compresi in una fascia della profondità di 300 metri dalla linea di battigia, anche per i terreni elevati sul mare - art. 142 lett a)
- Fiumi, torrenti, corsi d'acqua e relative sponde o piedi degli argini per una fascia di 150 metri ciascuna - art. 142 co. 1 lett c)
- Territori coperti da foreste o da boschi - art. 142 co. 1 lett. g)
- Zone di interesse archeologico - art. 142 co. 1 lett. m)

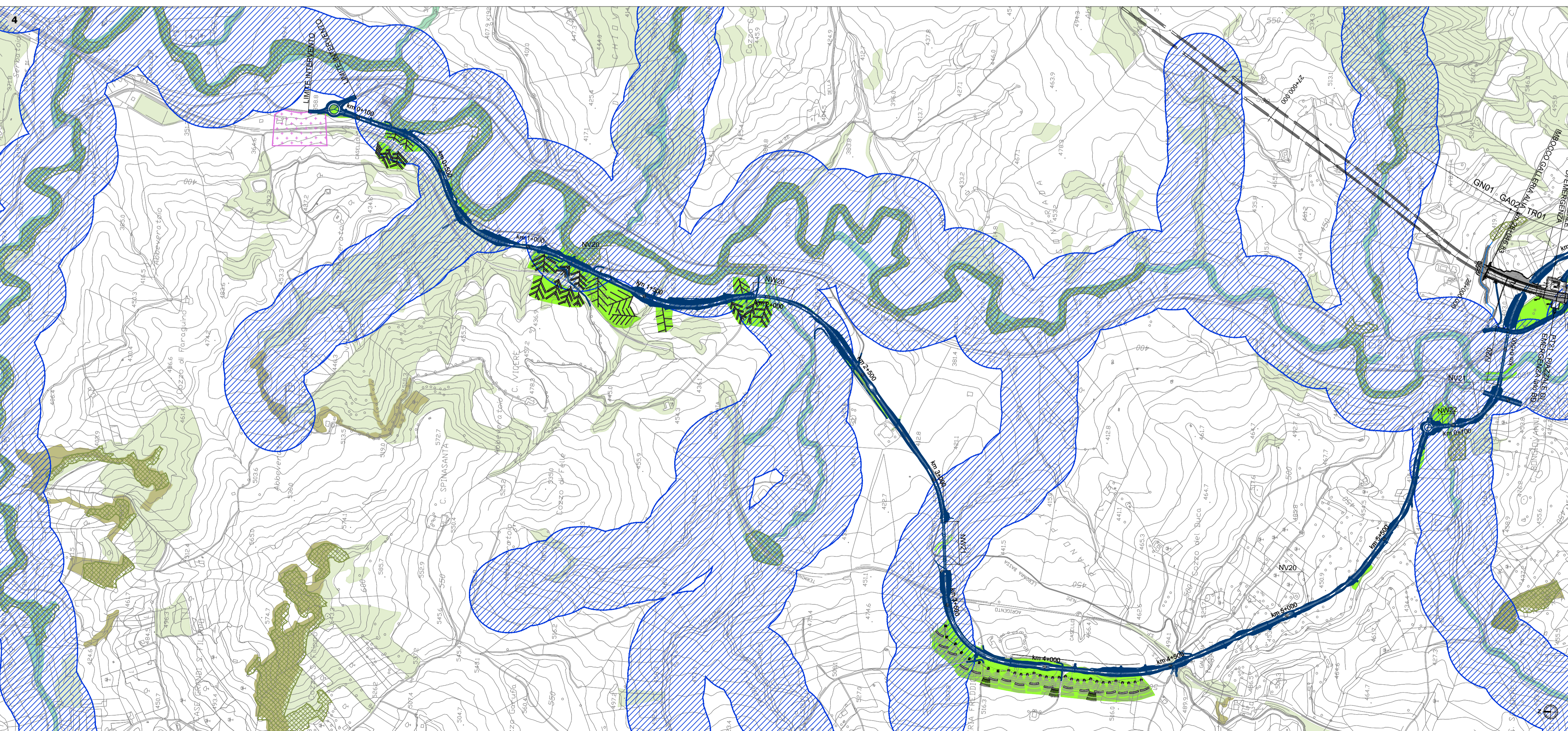
Risorse vegetazionali**

- Praterie e vegetazione arbustiva
- Vegetazione boschiva
- Vegetazione igrofila

Misure ed interventi per prevenire, ridurre e mitigare i potenziali effetti negativi
Misure ed interventi in fase di esercizio

- Opere a verde
- Ripristino ante operam
- Barriere antirumore

Fonti:
* Le informazioni relative ai Beni paesaggistici sono state direttamente acquisite da Regione Siciliana
** Sintesi descrittiva sulla base di elaborazione specialistica tratta da Carta dell'uso del suolo (CLC) della Regione Siciliana (scala 10:000 - anno 2008 - shapefile acquisiti dal Sistema Informativo Territoriale Regionale) ed integrata tramite Fotointerpretazione - Google maps 2018; "Carta dei tipi forestali della Sicilia" (scala 1:10.000 redatta dal Comando del Corpo Forestale e disponibile sul Sistema Informativo Forestale); "Carta degli habitat secondo Natura 2000" (Geoportale Regione Siciliana - Infrastruttura dati territoriali S.I.T.R.); "Carta degli habitat secondo Corine biotopes" (Geoportale Regione Siciliana - Infrastruttura dati territoriali S.I.T.R.)



COMMITTENTE: **RFI RETE FERROVIARIA ITALIANA GRUPPO FERROVIE DELLO STATO ITALIANE**

PROGETTAZIONE: **ITALFERR GRUPPO FERROVIE DELLO STATO ITALIANE**

DIRETTRICE FERROVIARIA MESSINA - CATANIA - PALERMO
NUOVO COLLEGAMENTO PALERMO - CATANIA
U.O. ARCHITETTURA, AMBIENTE E TERRITORIO
S.O. AMBIENTE
PROGETTO DEFINITIVO
RADDOPPIO TRATTA FIUMETORTO - LERCARA DIRAMAZIONE
LOTTO 1+2

VERIFICA DI COMPATIBILITA' PAESAGGISTICA
Carta di sintesi e localizzazione misure di mitigazione Tav 2/2

SCALA: **1:10.000**

COMMESSA	LOTTO	FASE	ENTE	TIPO DOC.	OPERA/DISCIPLINA	PROGR.	REV.
RS3Z	00	D	22	P4	IM0002	004	A

Rev.	Descrizione	Redatto	Data	Verificato	Data	Approvato	Data	Autorizzato Data
A	Emissione esecutiva	F. Massari	Ottobre 2021	F. Petrelli G. Dayelli	Ottobre 2021	A. Barreca	Ottobre 2021	C. Ercolani Ottobre 2021

File: RS3Z00D22P4IM0002004A.dwg n. Elab.: