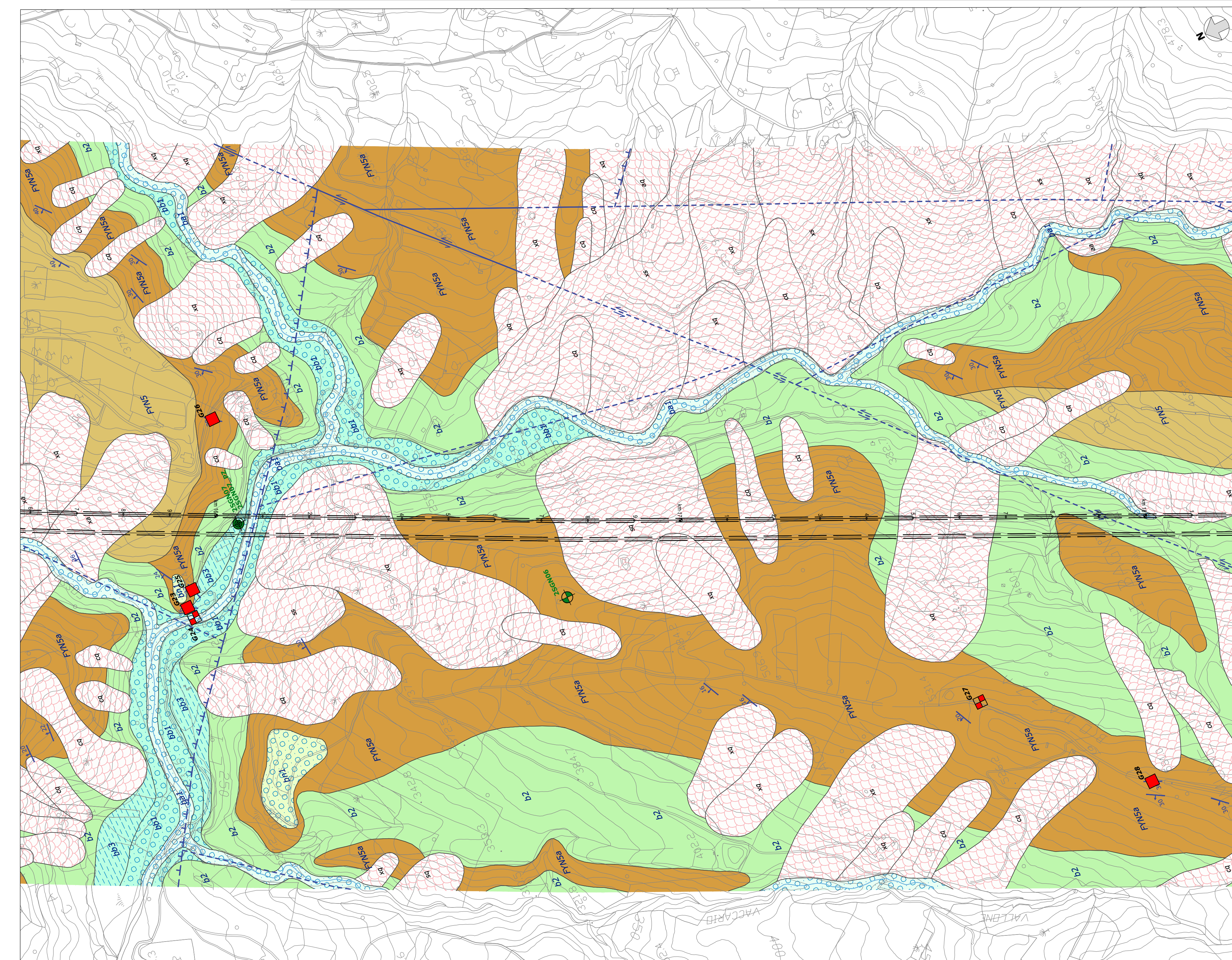


- ### LEGENDA
- #### SUCCESSIONI CLASTICHE QUATERNARIE
- ##### Depositi continentali
- Depositi detritico-colluviali**
Depositi continentali di versante, di alterazione del substrato e di falda detritica, costituiti da una singola litofaccie a composizione limoso-argillosa. Poggiano in contatto stratigrafico discordante sulle unità più antiche e risultano parzialmente eterotipi ai Depositi alluvionali attuali. Lo spessore massimo è di circa 15 m.
Decorazione: Alveolare.
- Depositi alluvionali attuali**
Depositi continentali di canale fluviale, argine e conoide alluvionale, costituiti da una singola litofaccie a composizione ghiaioso-sabbiosa. Poggiano in contatto stratigrafico discordante sulle unità più antiche e risultano parzialmente eterotipi ai Depositi detritico-colluviali. Lo spessore massimo è di circa 4 m.
Decorazione: Ondulata.
- Litofaccie ghiaioso-sabbiosa**
(b1) Ghiaie e ciottoli poligenici ed eterometrici, da sub-angolosi ad arrotondati, in matrice sabbiosa e sabbioso-limosa di colore grigio, marrone e giallastro, da scarsa ad abbondante; a luoghi si rinvergono passaggi di sabbie, sabbie limose e limi sabbiosi di colore grigio e marrone, a struttura indistinta, con abbondanti resti vegetali e frequenti ghiaie poligeniche da angolose a sub-arrotondate, talora sono presenti ghiaie e ciottoli poligenici ed eterometrici, da angolosi a sub-angolosi, in matrice sabbiosa e sabbioso-limosa di colore marrone e giallastro, generalmente abbondante.
- Litofaccie limoso-argillosa**
(b2) Limi argillosi e limi argillo-sabbiosi di colore marrone, grigio e bruno-rossastro, a struttura indistinta, con abbondanti resti vegetali e frequenti ghiaie poligeniche da angolose a sub-arrotondate; a luoghi si rinvergono passaggi di sabbie limose e limi sabbiosi di colore grigio e marrone, a struttura indistinta, con abbondanti resti vegetali e frequenti ghiaie poligeniche da angolose a sub-arrotondate; talora sono presenti ghiaie e ciottoli poligenici ed eterometrici, da angolosi a sub-angolosi, in matrice sabbiosa e sabbioso-limosa di colore marrone e giallastro, generalmente abbondante.
- Litofaccie sabbioso-limosa**
(b3) Sabbie limose, limi argillosi e limi argillo-sabbiosi di colore marrone e bruno-rossastro, talora grigio e giallastro, a struttura indistinta o debolmente laminata, con rare ghiaie poligeniche da angolose ad arrotondate; a luoghi si rinvergono lenti di sabbie ghiaiose grigie e passaggi di limi argillosi e limi argillo-sabbiosi di colore bruno-rossastro, a struttura indistinta, con rare ghiaie poligeniche da sub-angolosi ad arrotondate.
- Litofaccie limoso-argillosa**
(b4) Argille limose, limi argillosi e limi argillo-sabbiosi di colore marrone e bruno-rossastro, talora grigio e giallastro, a struttura indistinta o debolmente laminata, con rare ghiaie poligeniche da angolose ad arrotondate; a luoghi si rinvergono passaggi di sabbie e sabbie limose di colore grigio e giallastro, a struttura indistinta, con frequenti ghiaie poligeniche da sub-angolosi ad arrotondate.
- ##### Depositi palustri
- Depositi continentali di paludi e laghi costieri, costituiti da una singola litofaccie a composizione sabbioso-limosa. Poggiano in contatto stratigrafico discordante sulle unità più antiche e risultano parzialmente eterotipi ai Depositi alluvionali recenti. Lo spessore massimo è di circa 30 m.
Decorazione: Ondulata.
- Litofaccie sabbioso-limosa**
(b5) Sabbie fini e sabbie limose di colore grigio scuro e giallastro, a luoghi marrone e bruno-rossastro, a struttura indistinta o debolmente laminata, con difusi resti vegetali e frequenti intercalazioni di sabbie ghiaiose giallastre; a luoghi si rinvergono intercalazioni di limi e limi argillo-grigi e nerastri, a struttura indistinta o debolmente laminata, con difusi resti vegetali e rare ghiaie poligeniche da sub-angolosi ad arrotondate.
- ##### Depositi alluvionali antichi
- Depositi continentali di canale fluviale, argine, conoide alluvionale e ghiaia inondabile, costituiti da due distinte litofaccie a composizione sabbioso-limosa e limoso-argillosa. Poggiano in contatto stratigrafico discordante sulle unità più antiche. Lo spessore massimo è di circa 10 m.
Decorazione: Quadrata.
- Litofaccie sabbioso-limosa**
(b6) Sabbie limose e sabbie argilose di colore marrone, bruno e giallastro, a struttura indistinta o debolmente laminata, con frequenti ghiaie poligeniche da angolose a sub-arrotondate; a luoghi si rinvergono passaggi di limi argillosi e limi argillo-sabbiosi di colore grigio e marrone, a struttura indistinta, con rare ghiaie poligeniche da angolose a sub-arrotondate.
- Litofaccie limoso-argillosa**
(b7) Limi argillosi e limi argillo-sabbiosi di colore marrone e bruno-rossastro, talora grigio scuro, a struttura indistinta o debolmente laminata, con rare ghiaie poligeniche da angolose ad arrotondate; a luoghi si rinvergono lenti di ghiaie e ciottoli poligenici ed eterometrici, da sub-angolosi a sub-arrotondati, in matrice sabbioso-limosa e limoso-argillosa di colore grigio, marrone e giallastro, da scarsa ad abbondante.
- ##### Depositi alluvionali terrazzati
- Depositi continentali di canale fluviale, argine e conoide alluvionale, costituiti da due distinte litofaccie a composizione ghiaioso-sabbiosa, sabbioso-limosa e limoso-argillosa. Poggiano in contatto stratigrafico discordante sulle unità più antiche. Lo spessore massimo è di circa 10 m.
Decorazione: Medio - Pesticciolate superiore
- Litofaccie ghiaioso-sabbiosa**
(b8) Ghiaie e ciottoli poligenici ed eterometrici, da sub-angolosi a sub-arrotondati, in matrice sabbiosa, sabbiosa e sabbioso-limosa di colore grigio, marrone e giallastro, da scarsa ad abbondante; a luoghi si rinvergono passaggi di sabbie, sabbie limose e limi sabbiosi di colore grigio, marrone e giallastro, a struttura indistinta, con frequenti ghiaie poligeniche da sub-angolose a sub-arrotondate, talora sono presenti ghiaie e ciottoli poligenici ed eterometrici, da angolosi ad arrotondati, in matrice sabbiosa e sabbioso-limosa di colore marrone e bruno-rossastro, da scarsa ad abbondante.
- Litofaccie sabbioso-limosa**
(b9) Sabbie limose e sabbie argilose di colore marrone, bruno e giallastro, a struttura indistinta, con frequenti ghiaie poligeniche da angolose a sub-arrotondate; a luoghi si rinvergono passaggi di limi argillosi di colore grigio, a struttura indistinta, con rare ghiaie poligeniche da sub-angolosi ad arrotondati.
- Litofaccie limoso-argillosa**
(b10) Argille limose, limi argillosi e limi argillo-sabbiosi di colore marrone e bruno-rossastro, talora grigio scuro, a struttura indistinta, con locali ghiaie poligeniche da angolose ad arrotondate; a luoghi si rinvergono lenti di ghiaie e ciottoli poligenici ed eterometrici, da sub-angolosi a sub-arrotondati, in matrice sabbioso-limosa e limoso-argillosa di colore grigio, marrone e giallastro, da scarsa ad abbondante.
- #### DEPOSITI MARINII E TRANSIZIONALI
- ##### Depositi marini recenti
- Depositi lacustri di spiaggia, conoide litoranea e piana tidale, costituiti da una singola litofaccie a composizione sabbioso-limosa. Poggiano in contatto stratigrafico discordante sulle unità più antiche. Lo spessore massimo è di circa 20 m.
Decorazione: Striatissimo.
- Litofaccie sabbioso-limosa**
(b11) Sabbie e sabbie limose di colore grigio e giallastro, a stratificazione indistinta o incrociata, talora ben cementate, con una ricca falda (talora "a scalini irregolari") di locali ghiaie poligeniche da sub-arrotondate ad arrotondate; a luoghi si rinvergono lenti ed livelli di conglomerati a calcareniti siltose grigie e nocchie.
- ##### Depositi marini terrazzati
- Depositi marini di spiaggia, conoide litoranea e piana tidale, costituiti da una singola litofaccie a composizione ghiaioso-sabbiosa. Poggiano in contatto stratigrafico discordante sulle unità più antiche. Lo spessore massimo è di circa 5 m.
Decorazione: Medio - Pesticciolate superiore
- Litofaccie ghiaioso-sabbiosa**
(b12) Ghiaie e ciottoli poligenici ed eterometrici, da sub-arrotondati ad arrotondati, in matrice sabbiosa e sabbioso-limosa di colore grigio, marrone e giallastro, da scarsa ad abbondante; talora sono presenti intercalazioni di argille limose e argille siltose verdastre, ciclicamente riccchi di carboni fossili, a struttura indistinta o debolmente laminata, con locali intercalazioni di calcareniti siltose grigie e nocchie; talora sono presenti ghiaie e ciottoli poligenici ed eterometrici, da angolosi ad arrotondati, in matrice sabbiosa e sabbioso-limosa di colore marrone e bruno-rossastro, da scarsa ad abbondante.
- ##### Depositi di base scarpata, base scarpata e bacino pelagico
- Depositi marini di base scarpata, base scarpata e bacino pelagico, costituiti da una singola litofaccie a composizione argilloso-marmosa. Poggiano in contatto stratigrafico discordante sulle unità non affioranti nell'area. Lo spessore massimo non è valutabile per tettonizzazione.
Decorazione: superiore - fibrillata.
- Litofaccie argilloso-marmosa**
(b13) Argille limose e argille marmose di colore rosso-violaceo, verde e grigio, a luoghi con bande violacee e grigio-nerastre, fortemente tettonizzate e sbuccate costate, a struttura indistinta o finemente scagliosa, con locali ghiaie poligeniche da angolose a sub-arrotondate; talora sono presenti intercalazioni di limi sabbiosi, sabbie limose e argille marmose e limi argillo-grigi e argille marmose di colore marrone e bruno-rossastro, da scarsa ad abbondante; talora sono presenti intercalazioni di calcareniti siltose grigie e nocchie; talora sono presenti ghiaie e ciottoli poligenici ed eterometrici, da angolosi ad arrotondati, in matrice sabbiosa e sabbioso-limosa di colore grigio, marrone e giallastro, da scarsa ad abbondante; talora sono presenti intercalazioni di calcareniti siltose grigie e nocchie; talora sono presenti ghiaie e ciottoli poligenici ed eterometrici, da angolosi ad arrotondati, in matrice sabbiosa e sabbioso-limosa di colore marrone e bruno-rossastro, da scarsa ad abbondante.
- ##### Depositi del Bacino di Lercara
- Depositi marini di base scarpata, base scarpata e bacino pelagico, costituiti da una singola litofaccie a composizione argilloso-marmosa. Poggiano in contatto stratigrafico discordante sulle unità non affioranti nell'area. Lo spessore massimo non è valutabile per tettonizzazione.
Decorazione: superiore - fibrillata.
- Litofaccie argilloso-marmosa**
(b14) Argille limose e argille marmose di colore rosso-violaceo, verde e grigio, a luoghi con bande violacee e grigio-nerastre, fortemente tettonizzate e sbuccate costate, a struttura indistinta o finemente scagliosa, con locali ghiaie poligeniche da angolose a sub-arrotondate; talora sono presenti intercalazioni di limi sabbiosi, sabbie limose e argille marmose e limi argillo-grigi e argille marmose di colore marrone e bruno-rossastro, da scarsa ad abbondante; talora sono presenti intercalazioni di calcareniti siltose grigie e nocchie; talora sono presenti ghiaie e ciottoli poligenici ed eterometrici, da angolosi ad arrotondati, in matrice sabbiosa e sabbioso-limosa di colore grigio, marrone e giallastro, da scarsa ad abbondante; talora sono presenti intercalazioni di calcareniti siltose grigie e nocchie; talora sono presenti ghiaie e ciottoli poligenici ed eterometrici, da angolosi ad arrotondati, in matrice sabbiosa e sabbioso-limosa di colore marrone e bruno-rossastro, da scarsa ad abbondante.
- ##### Formazione Mufara
- Depositi marini di base scarpata, base scarpata e bacino pelagico, costituiti da una singola litofaccie a composizione argilloso-marmosa. Poggiano in contatto stratigrafico discordante sulle unità non affioranti nell'area. Lo spessore massimo non è valutabile per tettonizzazione.
Decorazione: superiore - fibrillata.
- Litofaccie argilloso-marmosa**
(b15) Argille limose e argille marmose di colore rosso-violaceo, verde e grigio, a luoghi con bande violacee e grigio-nerastre, fortemente tettonizzate e sbuccate costate, a struttura indistinta o finemente scagliosa, con locali ghiaie poligeniche da angolose a sub-arrotondate; talora sono presenti intercalazioni di limi sabbiosi, sabbie limose e argille marmose e limi argillo-grigi e argille marmose di colore marrone e bruno-rossastro, da scarsa ad abbondante; talora sono presenti intercalazioni di calcareniti siltose grigie e nocchie; talora sono presenti ghiaie e ciottoli poligenici ed eterometrici, da angolosi ad arrotondati, in matrice sabbiosa e sabbioso-limosa di colore grigio, marrone e giallastro, da scarsa ad abbondante; talora sono presenti intercalazioni di calcareniti siltose grigie e nocchie; talora sono presenti ghiaie e ciottoli poligenici ed eterometrici, da angolosi ad arrotondati, in matrice sabbiosa e sabbioso-limosa di colore marrone e bruno-rossastro, da scarsa ad abbondante.



SIMBOLOGIA

Movimento	Stato di attività		
	Attivo	Quasi-attivo	
Corpo di frana di scivolamento	SA	SAI	SAE
Corpo di frana di colamento lento	CA	CAI	CAE
Corpo di frana complessa	XA	XAI	XSE
Area a Frana/Crosta diffusa	AA	AAI	AIE

Simbologia	Descrizione	Indagini	Simbologia	Campagna Indagini
(Pattern)	Sondaggio a carotaggio continuo non attrezzato	(Color)	(Color)	Integrazione 2020 - 2021
(Pattern)	Sondaggio a carotaggio continuo attrezzato con inclinometro	(Color)	(Color)	2018-2019
(Pattern)	Sondaggio a carotaggio continuo attrezzato con picnometro	(Color)	(Color)	
(Pattern)	Sondaggio a carotaggio continuo attrezzato per siltici in foro	(Color)	(Color)	
(Pattern)	Sondaggio a struttura attrezzata con inclinometro	(Color)	(Color)	
(Pattern)	Sondaggio a struttura attrezzata con picnometro	(Color)	(Color)	
(Pattern)	Sondaggio a struttura attrezzata per siltici in foro	(Color)	(Color)	
(Pattern)	HVSR	(Color)	(Color)	
(Pattern)	Stendimento sismico a frazione	(Color)	(Color)	
(Pattern)	MASW	(Color)	(Color)	

Litofaccie e schema indagini in profilo			
Segno	Litofaccie	Segno	Litofaccie
(Pattern)	Alternanza di argille, argilliti e silti	(Color)	Ghiaie e sabbie
(Pattern)	Alternanza di argilliti, silti e arenarie	(Color)	Limi e argille
(Pattern)	Alternanza di breccie e arenarie	(Color)	Malcata recupero
(Pattern)	Alternanza di limi e argille e sabbie	(Color)	Falci
(Pattern)	Argilla marmosa	(Color)	Netti e strati
(Pattern)	Argillite	(Color)	Ripporti
(Pattern)	Arenarie	(Color)	Sabbie
(Pattern)	Alternanza di sabbie e limi e ghiaie e sabbie	(Color)	Sabbie e limi
(Pattern)	Calcarenite	(Color)	Suole
(Pattern)	Conglomerato	(Color)	

in asse		proiettato	
(Symbol)	spazio	(Symbol)	spazio
(Symbol)	strumentazione	(Symbol)	strumentazione
(Symbol)	quota (m s.l.m.)	(Symbol)	quota (m s.l.m.)
(Symbol)	estensione del tracciato (m)	(Symbol)	estensione del tracciato (m)
(Symbol)	Completamento indubbio	(Symbol)	ggg
(Symbol)	Completamento rinvaginato	(Symbol)	ggg
(Symbol)	Completamento totale	(Symbol)	ggg
(Symbol)	Completamento semitotale	(Symbol)	ggg
(Symbol)	Prova piezometrica	(Symbol)	ggg
(Symbol)	Prova dilatometrica	(Symbol)	ggg
(Symbol)	Argilla marmosa	(Symbol)	ggg
(Symbol)	Limite litofaccie	(Symbol)	ggg

COMMITTENTE: RFI RETE FERROVIARIA ITALIANA GRUPPO FERROVIE DELLO STATO ITALIANE

PROGETTAZIONE: ITALFERR GRUPPO FERROVIE DELLO STATO ITALIANE

U.O. GEOLOGIA TECNICA, DELL'AMBIENTE E DEL TERRITORIO

PROGETTO DEFINITIVO

DIRETTRICE FERROVIARIA PALERMO - CATANIA - PALERMO NUOVO COLLEGAMENTO MESSINA - CATANIA

RADDOPPIO TRATTA FIUMETORTO - LERCARA DIRAMAZIONE LOTTO 1+2

CARTA GEOLOGICA E PROFILO GEOLOGICO tavola 6 di 11 dal km 15+750 al km 18+000

SCALA: 1:5000/500

COMMESSA	LOTTO	FAS	ENTE	TIPO DOC.	OPER./DISCIPLINA	PROGR.	REV.
RS3Z	00	D	69	L5	GE0001	006	C

Rev.	Descrizione	Redatto	Data	Verificato	Data	Approvato	Data	M. Consente
A	Estensione descrittiva	RES	dic 2019	A. Sangalli	dic 2019	A. Sicani	dic 2019	
B	Aggiornamento cartografia	RES	mag 2020	A. Sangalli	mag 2020	A. Sicani	mag 2020	
C	Estensione macchina per VACIS	RES	set 2021	A. Sangalli	set 2021	A. Sicani	set 2021	

File: M. Consente