

#### LEGENDA

PAVIMENTO  
 PARETE  
 VERNICIATURA/FINITURA

**OPERE DA REALIZZARE CON TUTTI I TIPI DI PAVIMENTO:**

- Massetto pavimentazioni: in conglomerato cementizio classe Rbk 20 MPa, armato con rete elettrosaldata a maglia quadrata lato 20cm, formata da tondini di acciaio Ø non inferiore a 8mm

**PAVIMENTO:**

- Piastrelle di Gres porcellanato: dimensioni = 300x300mm / spessore = 12mm / colore = verde lucido con battiscopa di altezza 100mm (stesso materiale della pavimentazione)
- Piastrelle di Gres porcellanato: dimensioni = 300x300mm / spessore = 8mm / colore = bianco-azzurro
- Pavimento flottante, modulare sopraelevato su supporti regolabili avente le seguenti caratteristiche:
  - pannelli modulari dimensioni 600x600mm e spessore 40mm in conglomerato di legno con resine ed inerti.
  - rivestimento superiore con materiale PVC antistatico di colore verde incollato ai pannelli con colla conduttiva.
  - lato superiore del pannello protetto con lamina di alluminio e sottostruttura con vasca in acciaio zincato
  - bordo perimetrale dei pannelli in PVC autoestinguente a medio spessore.
  - altezza del pavimento 500mm / sovraccarico utile 400daN/mq
  - costruzione del pavimento elettricamente conduttiva e collegata al conduttore di terra dell'impianto con battiscopa di altezza 100mm in materiale PVC colore nero
- Massetto pavimentazione liscio "a vista"
- Piastrelle di ghiaia lavata: dimensioni = 500x500mm e spessore = 30mm

**PARETE:**

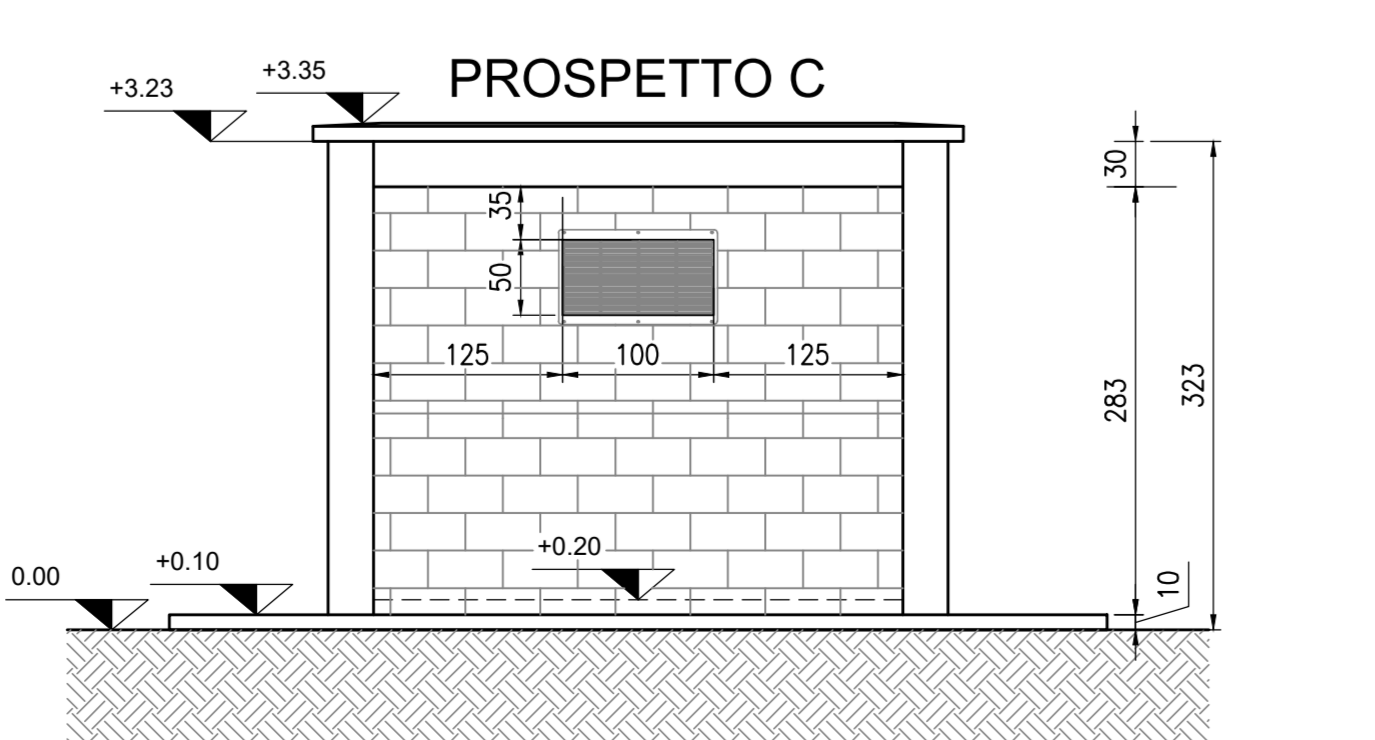
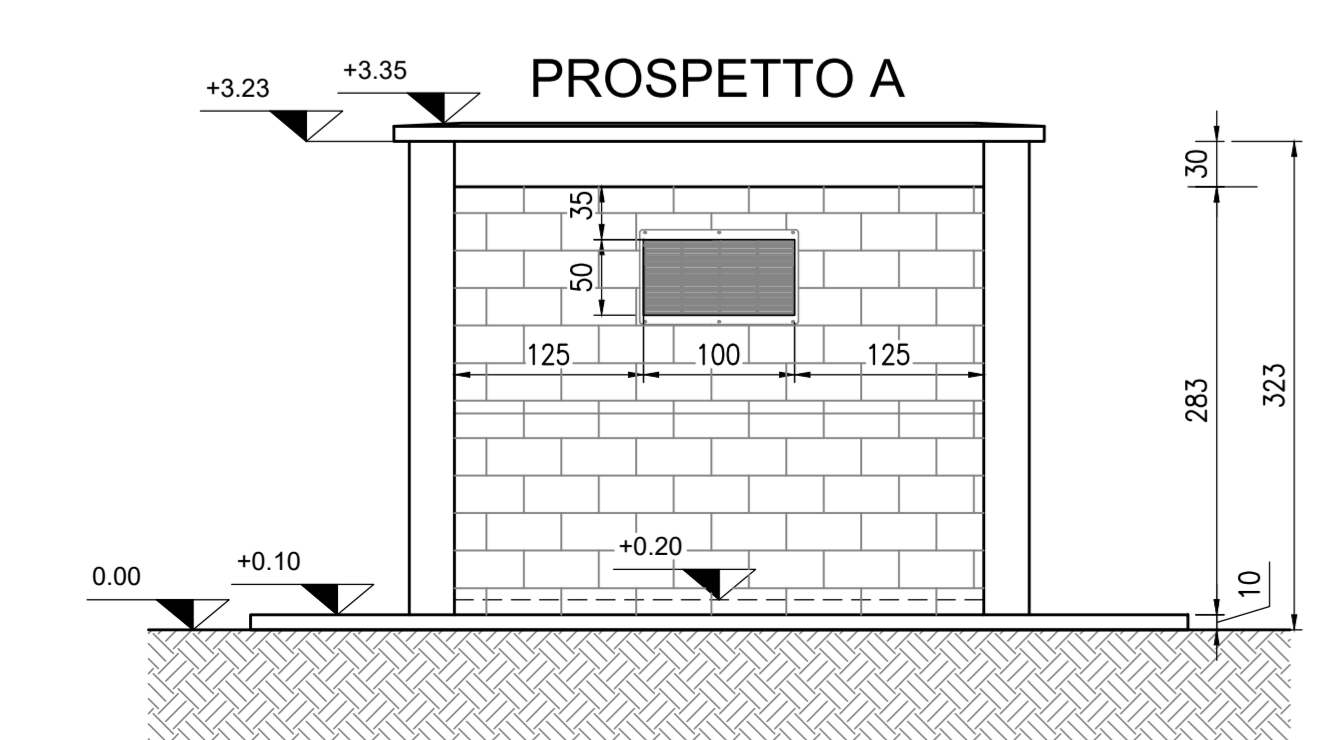
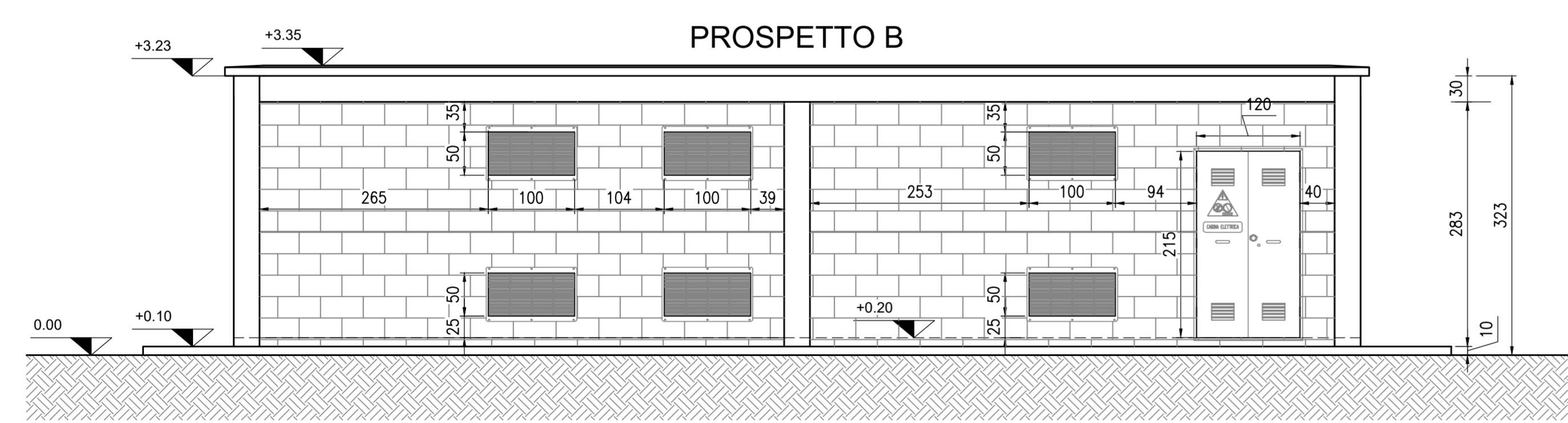
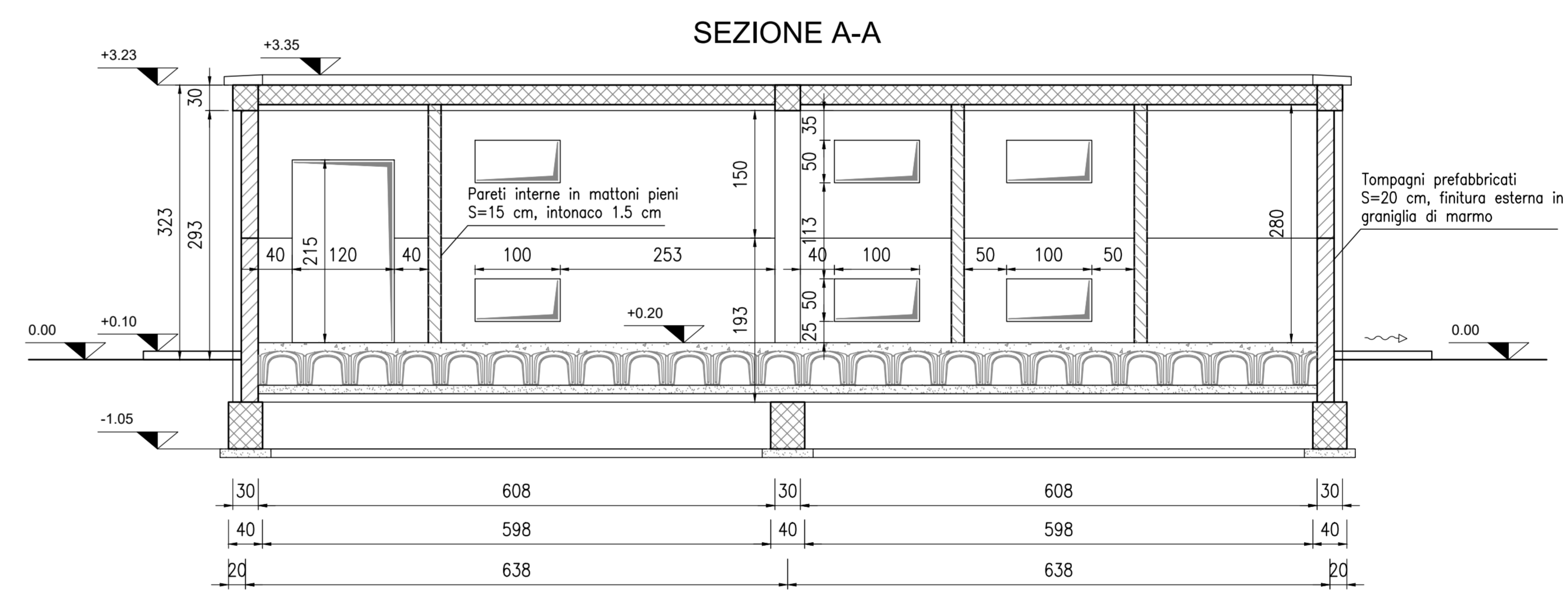
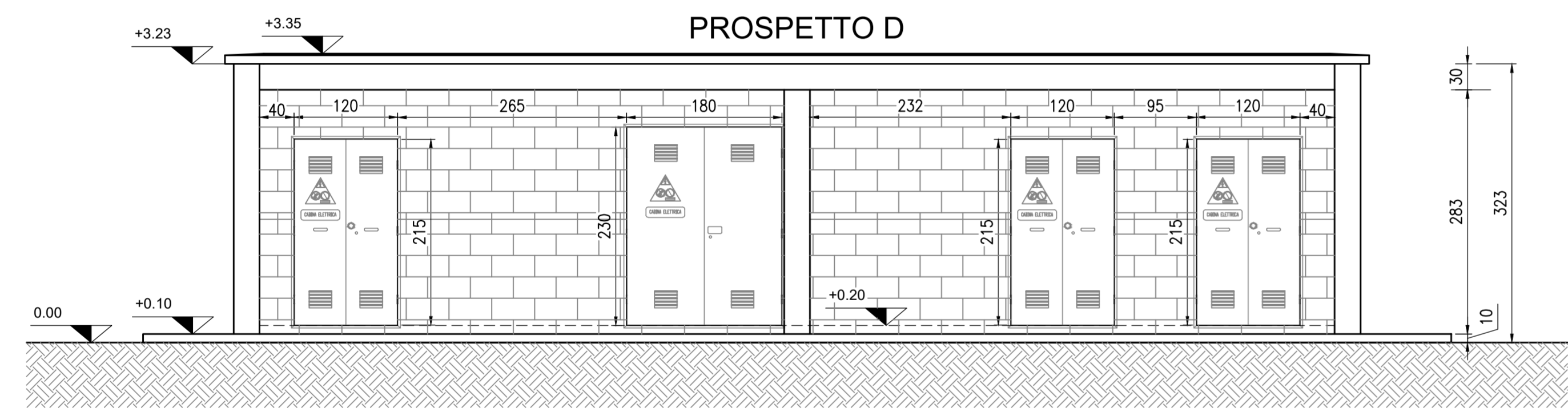
- intonaco premiscelato, a base di cemento, calce idrata, perite espansa, inerti minerali ed additivi chimici, dosati e miscelati; posato al grezzo e tirato fine.
- sino ad altezza m 2.20: rivestimento con Gres ceramico di 1ª scelta: dimensioni 200x200mm / spessore 6mm / colore bianco venato azzurro intonaco non premiscelato posato al grezzo e tirato fine

**VERNICIATURA/FINITURA:**

- pareti e soffitti tinteggiati con due mani di idropittura lavabile di colore bianco.
- finitura esterna in graniglia di marmo.
- pareti e soffitti tinteggiati con vernice antiacido di colore bianco.

**NOTE:**

- Tutte le strutture in cemento precompresso (pilastri, travi, soffitto) dovranno essere rasate, sigillate e verniciate su tutte le parti a vista
- Quote alimetriche espresse in millimetri
- Dimensione infissi espresse in centimetri



DIMENSIONE INFISSO	QUANTITA' VISTA				CARATTERISTICHE
	A	B	C	D	
		1		3	<b>PORTE ESTERNE:</b> Telaio costruito in lamiera di spessore 25/10 con gocciolatoio superiore e piastine di predisposizione per fissaggio a muro. Zincato elettroliticamente. Verniciato a polvere di poliestere di colore grigio scuro. Ante in lamiera zincata a caldo di spessore 15/10 verniciate a polvere di poliestere della stessa tinta del telaio. Grigliatura di areazione a profili sovrapposti nella parte superiore e nella parte inferiore con zanzariera. Maniglia interna/esterna con chiusura a chiave.
				1	<b>PORTE ESTERNE:</b> Telaio costruito in lamiera di spessore 25/10 con gocciolatoio superiore e piastine di predisposizione per fissaggio a muro. Zincato elettroliticamente. Verniciato a polvere di poliestere di colore grigio scuro. Ante in lamiera zincata a caldo di spessore 15/10 verniciate a polvere di poliestere della stessa tinta del telaio. Grigliatura di areazione a profili sovrapposti nella parte superiore e nella parte inferiore con zanzariera. Maniglia interna/esterna con chiusura a chiave.
	1	6	1		<b>FINESTRA FISSA (CHIUSA):</b> Persiana di areazione colore grigio come i serramenti in ferro; con rete anti-insetto e occludibili dall'interno del fabbricato mediante finestra a vetro scorrevole

COMMITTENTE:

PROGETTAZIONE:

**DIRETTRICE FERROVIARIA MESSINA - CATANIA - PALERMO**

**NUOVO COLLEGAMENTO PALERMO - CATANIA**

**DIREZIONE TECNICA**

**S.O. ENERGIA E TRAZIONE ELETTRICA**

**PROGETTO DEFINITIVO**

**RADDOPPIO TRATTA FIUMETORTO - LERCARA DIRAMAZIONE LOTTO 1+2**

**SOTTOSTAZIONI ELETTRICHE E CABINE TE FABBRICATO MISURE**

**PIANTA, PROSPETTI, CARATTERISTICHE AMBIENTE ED ABACO INFISSI**

SCALA: 1:50

Rev.	Descrizione	Redatto	Data	Verificato	Data	Approvato	Data	Autorizzato Data
A	Emissione Esecutiva	<i>[Signature]</i>	09/2021	<i>[Signature]</i>	09/2021	<i>[Signature]</i>	09/2021	<i>[Signature]</i>

n. Elab.: 1 di 1