

LEGENDA

Scala cromatica dei livelli sonori

- < 35 dBA
- 35 - 40 dBA
- 40 - 45 dBA
- 45 - 50 dBA
- 50 - 55 dBA
- 55 - 60 dBA
- 60 - 65 dBA
- 65 - 70 dBA
- 70 - 75 dBA
- 75 - 80 dBA
- > 80 dBA

Identificativo Ricettore

- Ricettore
- Ricettore industriale/Altro
- Ricettore sensibile
- Ricettore previsto in demolizione

Fasce di pertinenza acustica ferroviaria D.P.R. 18 / 11 / 1998 n° 459

- Fascia A (0 - 100 m per lato da binario esterno)
- Fascia B (100 - 250 m per lato da binario esterno)

Ambito di Studio

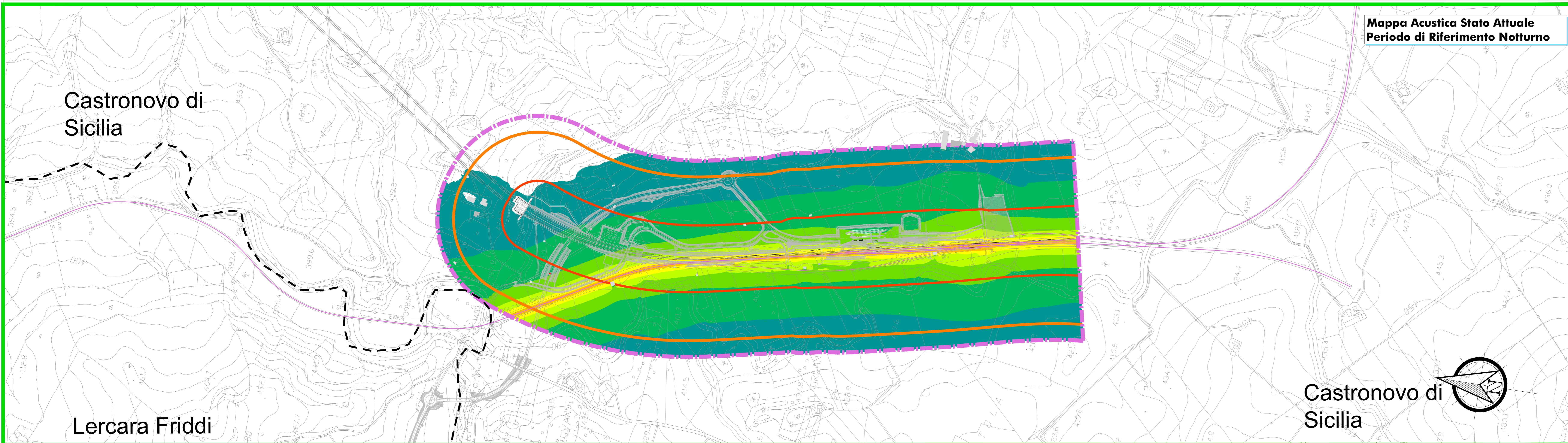
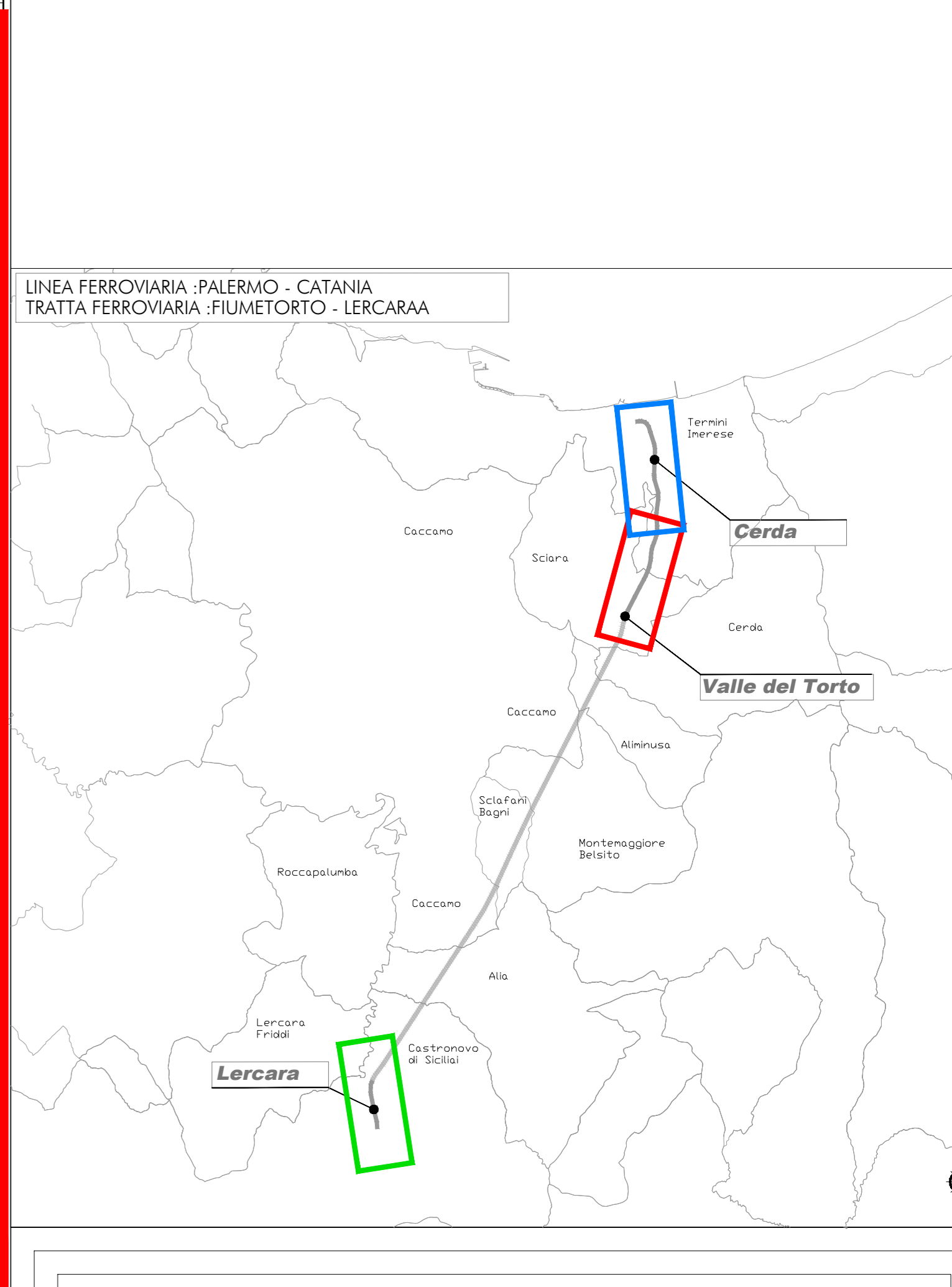
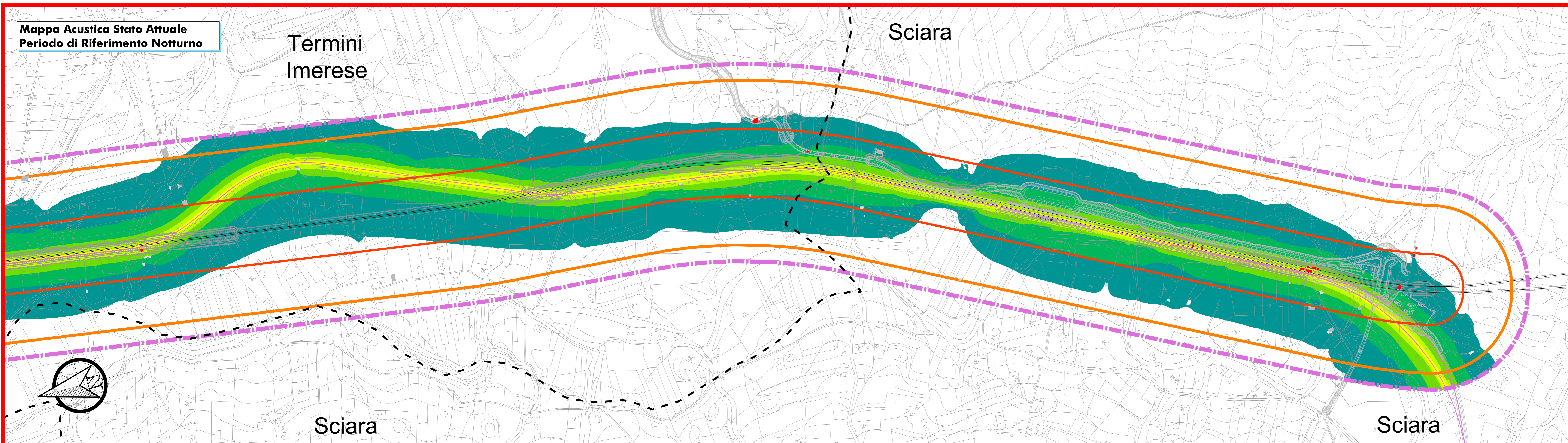
- Fascia Ambito di Studio (250 - 300 m da binario esterno di progetto per Zonizzazione Acustica)

Linea Ferroviaria

- Binario di Progetto
- Binario Linea Storica

Limiti comunali

- Confine comunale
- PROVINCIA: xxx
- COMUNE: xxx
- Toponimo comune



COMMITTENTE: **RFI** RETTE FERROVIARIE ITALIANE GRUPPO FERROVIE DELLO STATO ITALIANE

PROGETTAZIONE: **ITALFERR** GRUPPO FERROVIE DELLO STATO ITALIANE

U.O. ARCHITETTURA AMBIENTE E TERRITORIO
S.O. AMBIENTE

PROGETTO DEFINITIVO

DIRETTRICE FERROVIARIA MESSINA - CATANIA - PALERMO
NUOVO COLLEGAMENTO PALERMO - CATANIA

RADDOPPIO TRATTA FIUMETORTO - LERCARA DIRAMAZIONE
LOTTO 1+2

STUDIO ACUSTICO
MAPPA ACUSTICA - Ante Operam Stato Attuale Periodo Notturno
H=4,00m da Piano Campagna

SCALA: 1:5.000

COMMESSA	LOTTO	FASE	ENTE	TIPO DOC.	OPERADISCIPLINA	PROGR.	REV.
RS32	00	D	22	N5	IM0004	006	A

Rev.	Descrizione	Redatto	Data	Verificato	Data	Approvato	Data	Autorizzato	Data
A	Emissione esecutiva	[Firma]	12/02/2021	[Firma]	12/02/2021	[Firma]	12/02/2021	[Firma]	12/02/2021

File: RS320022NSIM0004006A n. Elab.: