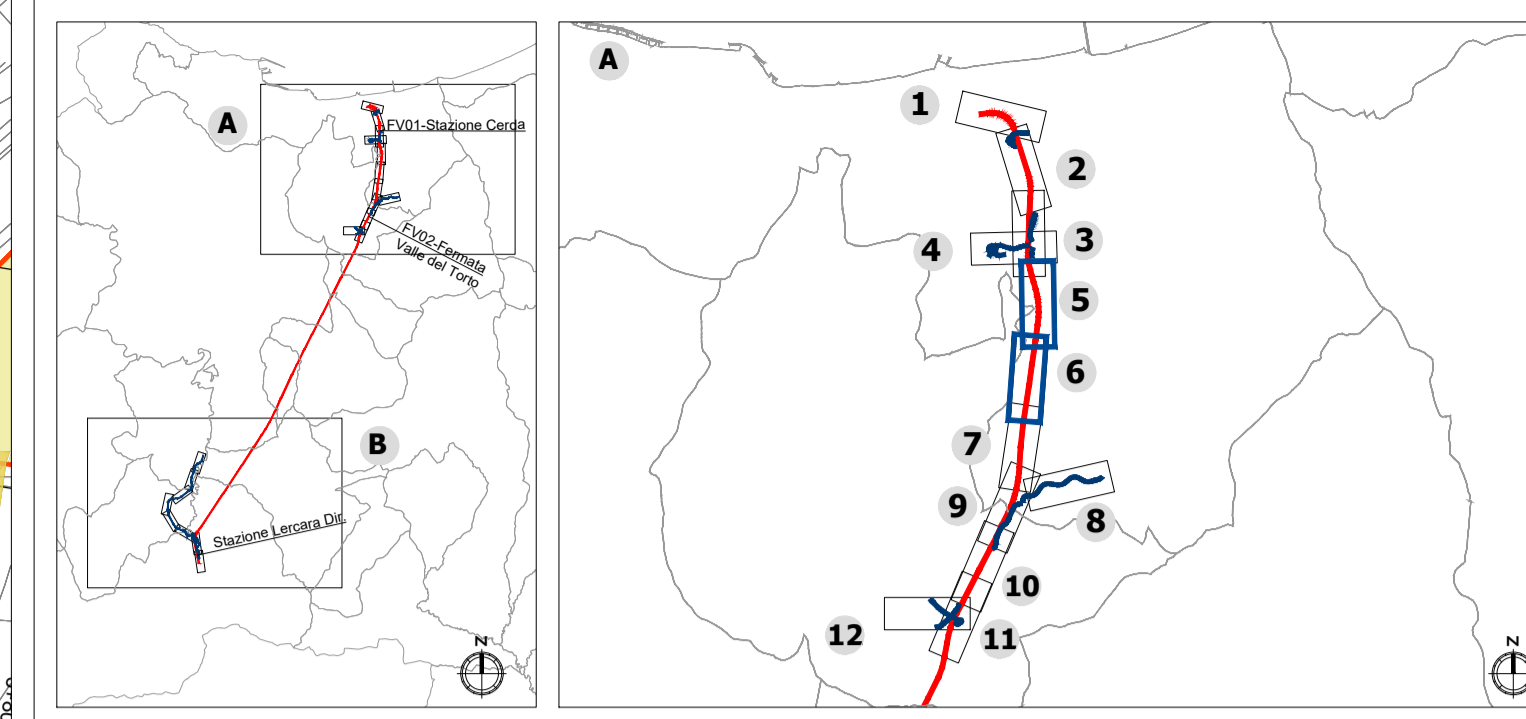


Key plan



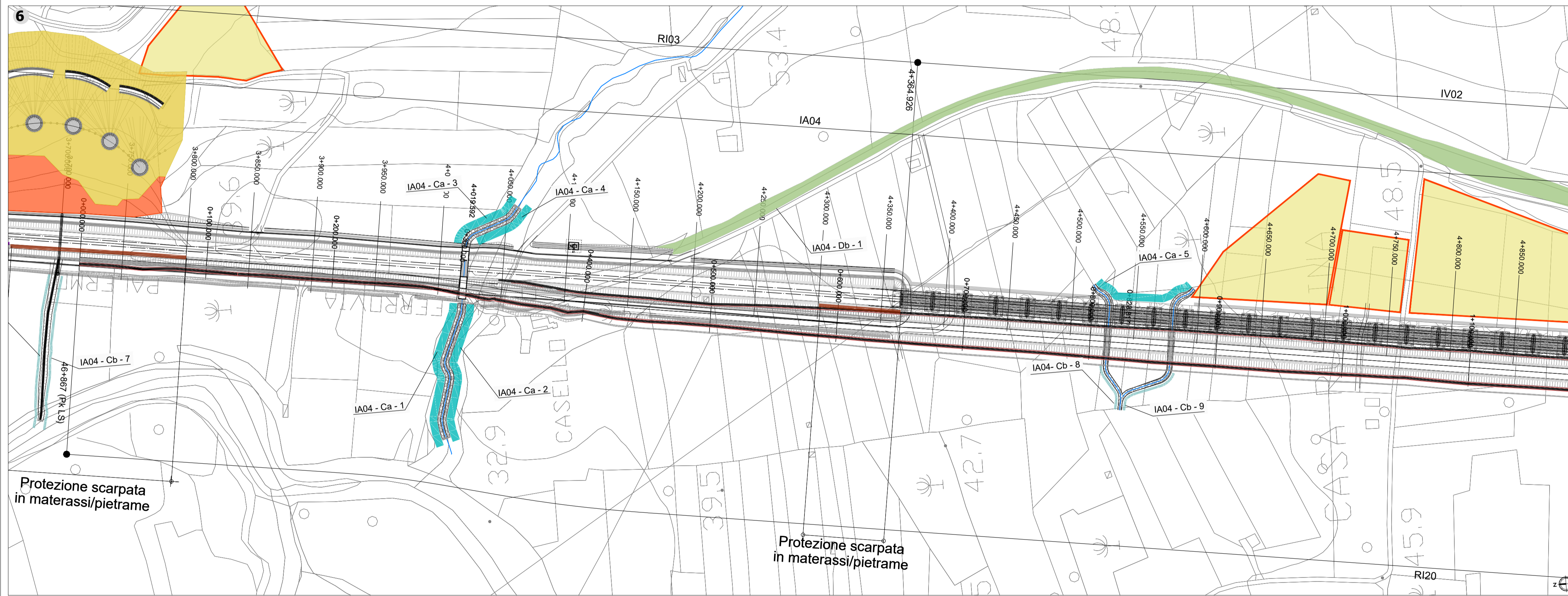
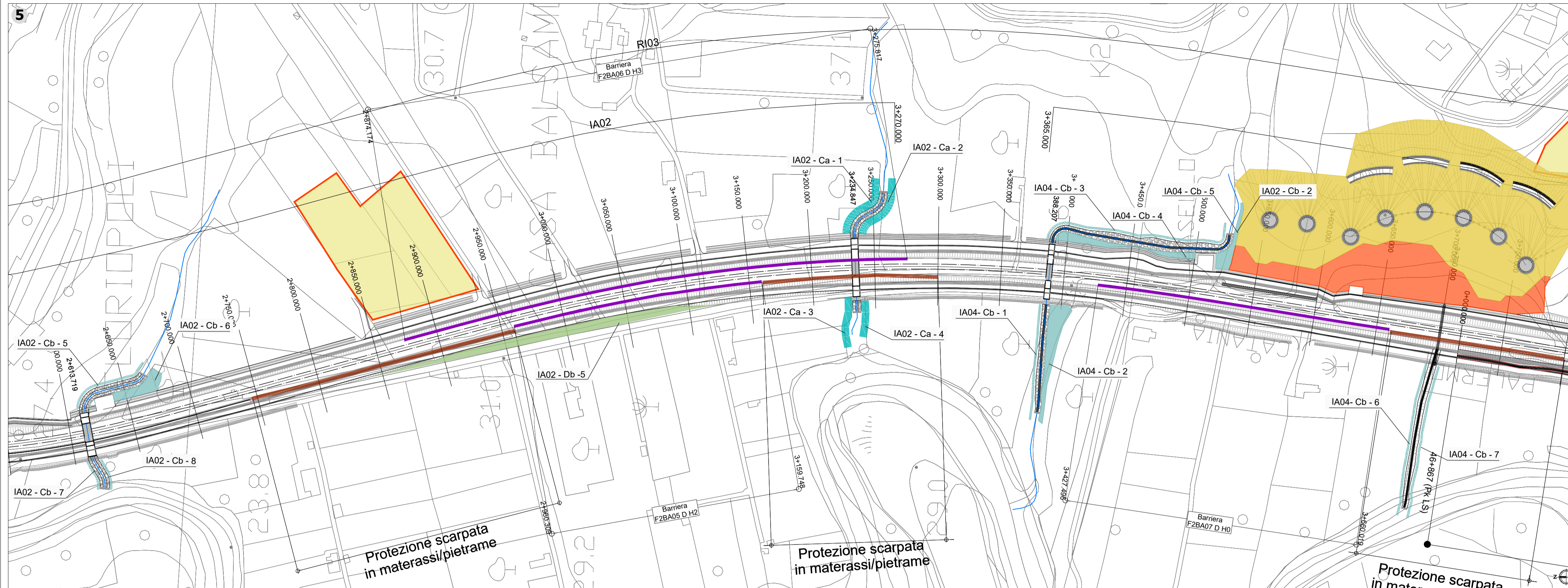
LEGENDA

- Opere di linea
- Ferrovia esistente
- Opere viarie connesse
- Aree di cantiere
- Barriere antirumore

Tipologie interventi a verde

Modulo	Specie arbustive	Specie arboree	Estensione intervento
Modulo A - Siepe alta monospecifica	<ul style="list-style-type: none"> Pistacia terebinthus, Terebinto 		294.065 mq
Modulo B - Siepe alta mista	<ul style="list-style-type: none"> Rhamnus alaternus, Alaterno Pistacia terebinthus, Terebinto 		2.937 mq
Modulo Ca - Fascia ripariale	<ul style="list-style-type: none"> Salix purpurea, Salice rosso Tamarix gallica, Tamerice Rhamnus alaternus, Alaterno 	<ul style="list-style-type: none"> Populus alba, Poppo bianco 	10.910 mq
Modulo Cb - Siepe ripariale	<ul style="list-style-type: none"> Salix purpurea, Salice rosso Tamarix gallica, Tamerice Rhamnus alaternus, Alaterno 		7.196 mq
Modulo Cc - Macchia ripariale	<ul style="list-style-type: none"> Populus alba, Poppo bianco Salix purpurea, Salice rosso Tamarix gallica, Tamerice Rhamnus alaternus, Alaterno 		18.654mq
Modulo Da - Prato cespugliato (copertura del 40%)	<ul style="list-style-type: none"> Pistacia lentiscus, Lentisco Tamarix gallica, Tamerice 		7.976 mq
Modulo Db - Prato cespugliato (copertura del 20%)	<ul style="list-style-type: none"> Pistacia lentiscus, Lentisco Tamarix gallica, Tamerice 		72.349mq
Modulo Dc - Prato cespugliato (copertura del 20%)	<ul style="list-style-type: none"> Pistacia lentiscus, Lentisco Olea europaea var. oleaster, Olivastro 		47.780 mq
Modulo Dd - Prato cespugliato (copertura del 40%)	<ul style="list-style-type: none"> Spartium junceum, Ginestra 		5.974mq
Modulo E 1 - Fascia arboreo-arbustiva (profondità 6 m)	<ul style="list-style-type: none"> Carotonia siliqua, Carrubo Pistacia terebinthus, Terebinto 		893 mq
Modulo E 2 - Fascia arboreo-arbustiva (profondità 4 m)	<ul style="list-style-type: none"> Carotonia siliqua, Carrubo Specie arbustive Pistacia terebinthus, Terebinto 		239 mq

* I valori riportati nell'estensione interventi indicano il valore complessivo della tipologia di opera a verde sulla totalità del tracciato di progetto



Modulo	Specie	Superficie	N. ESSENZE
MODULO A - SIEPE ALTA MONOFILARE MONOSPECIFICA	ARBUSTI		
	TEREBINTO	Pistacia terebinthus	3 ml
	ESSENZE		1
MODULO B - SIEPE ALTA MISTA A SESTO SFALZATO	ARBUSTI		
	ALATERNO	Rhamnus alaternus	9 mq
	TEREBINTO	Pistacia terebinthus	1
MODULO C - FORMAZIONI RIPARIALI	ARBUSTI		
	SALICE ROSSO	Salix purpurea	12 mq
	TAMERICE	Tamarix gallica	1
	ALATERNO	Rhamnus alaternus	1
MODULO D - PRATO CESPUGLIATO	ARBUSTI		
	LENTISCO	Pistacia lentiscus	625 mq
	TAMERICE	Tamarix gallica	4 mq
	OLIVASTRO	Olea europaea var. oleaster	8 mq
MODULO E - FASCIA ARBOREO ARBUSTIVA	ARBUSTI		
	CARRUBO	Carotonia siliqua	40 mq
	TEREBINTO	Pistacia terebinthus	3

COMMITTENTE:
RFI
 RETE FERROVIARIA ITALIANA
 GRUPPO FERROVIE DELLO STATO ITALIANE

PROGETTAZIONE:
ITAFERR
 GRUPPO FERROVIE DELLO STATO ITALIANE

U.O. ARCHITETTURA, AMBIENTE E TERRITORIO
S.O. AMBIENTE
PROGETTO DEFINITIVO

DIRETTRICE FERROVIARIA MESSINA - CATANIA - PALERMO
NUOVO COLLEGAMENTO PALERMO - CATANIA

RADDOPPIO TRATTA FIUMETORTO - LERCARA DIRAMAZIONE
LOTTO 1+2

OPERE A VERDE
 Planimetrie degli interventi di mitigazione Tav. 3 di 10

SCALA:
1:2.000

COMMESSA	LOTTO	FASE	ENTE	TIPO DOC.	OPERA/DISCIPLINA	PROGR.	REV.
RS3Z	00	D	22	P6	IA0000	003	C

Rev.	Descrizione	Redatto	Data	Verificato	Data	Approvato	Data	Autorizzato	Data
A	Emissione esecutiva	IRIDE	Dic. 2019	F. Petrelli G. Dagelli	Dic. 2019	A. Barreca	Dic. 2019	C. Erolani	Ott. 2021
B	Emissione esecutiva	F. Massari	Gen. 2020	F. Petrelli G. Dagelli	Gen. 2020	A. Barreca	Gen. 2020		
C	Emissione esecutiva	F. Massari	Ott. 2021	F. Petrelli G. Dagelli	Ott. 2021	A. Barreca	Ott. 2021		