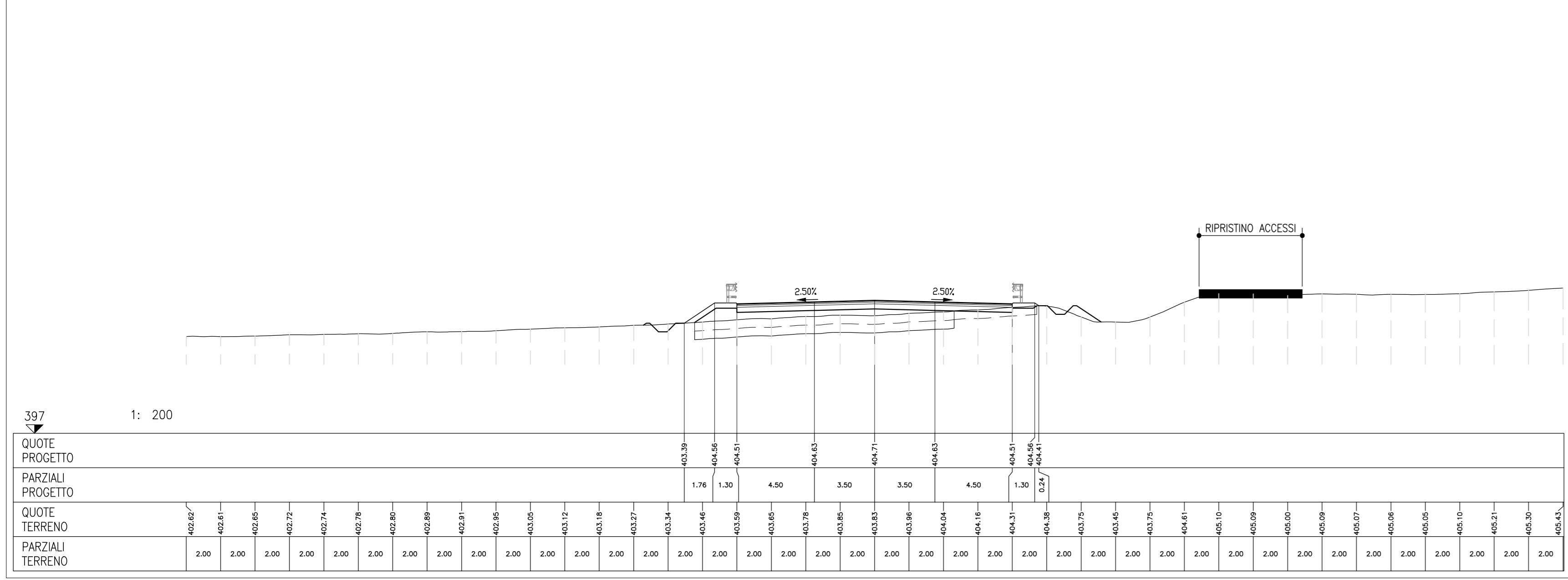
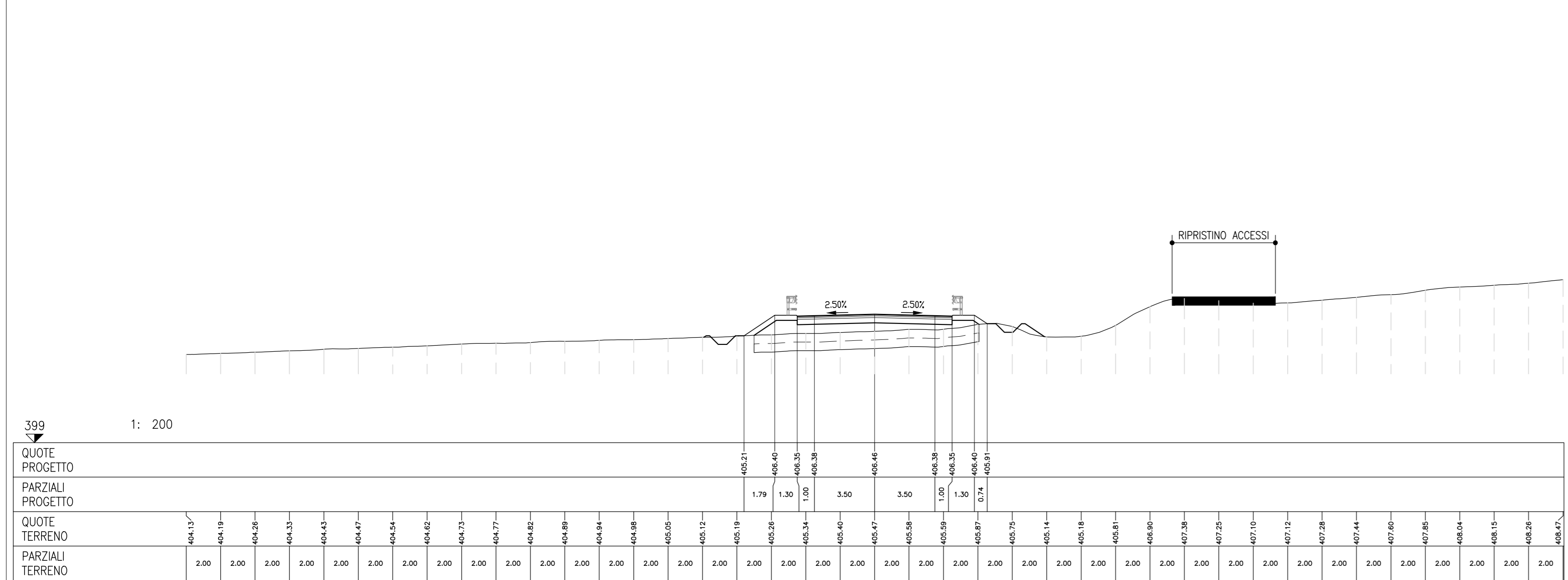


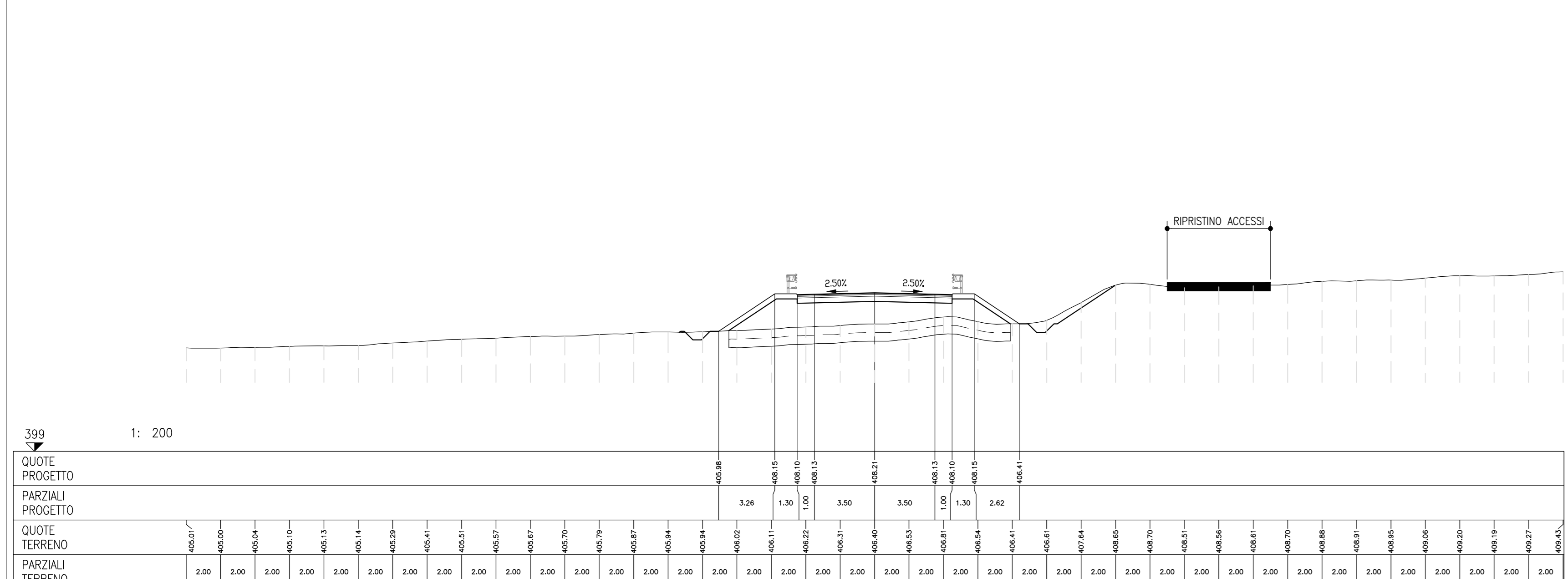
FS SCAVO FOSSO DX	m <sup>3</sup>	0,28
FS SCAVO FOSSO SX	m <sup>3</sup>	0,41
RI RILEVATO	m <sup>3</sup>	5,94
SC SCAVO	m <sup>3</sup>	0,55
USURA	m	9,00
ANTICAPILLARE	m	9,00
BA BASE	m	9,00
BI BRICK	m	9,00
BO BONIFICA	m	16,00
FO FONDAZIONE	m	16,00
GE GEOTESSUTO	m	15,08
SC SCOTICO	m	19,88
V TERRENO VEGETALE	m	5,03



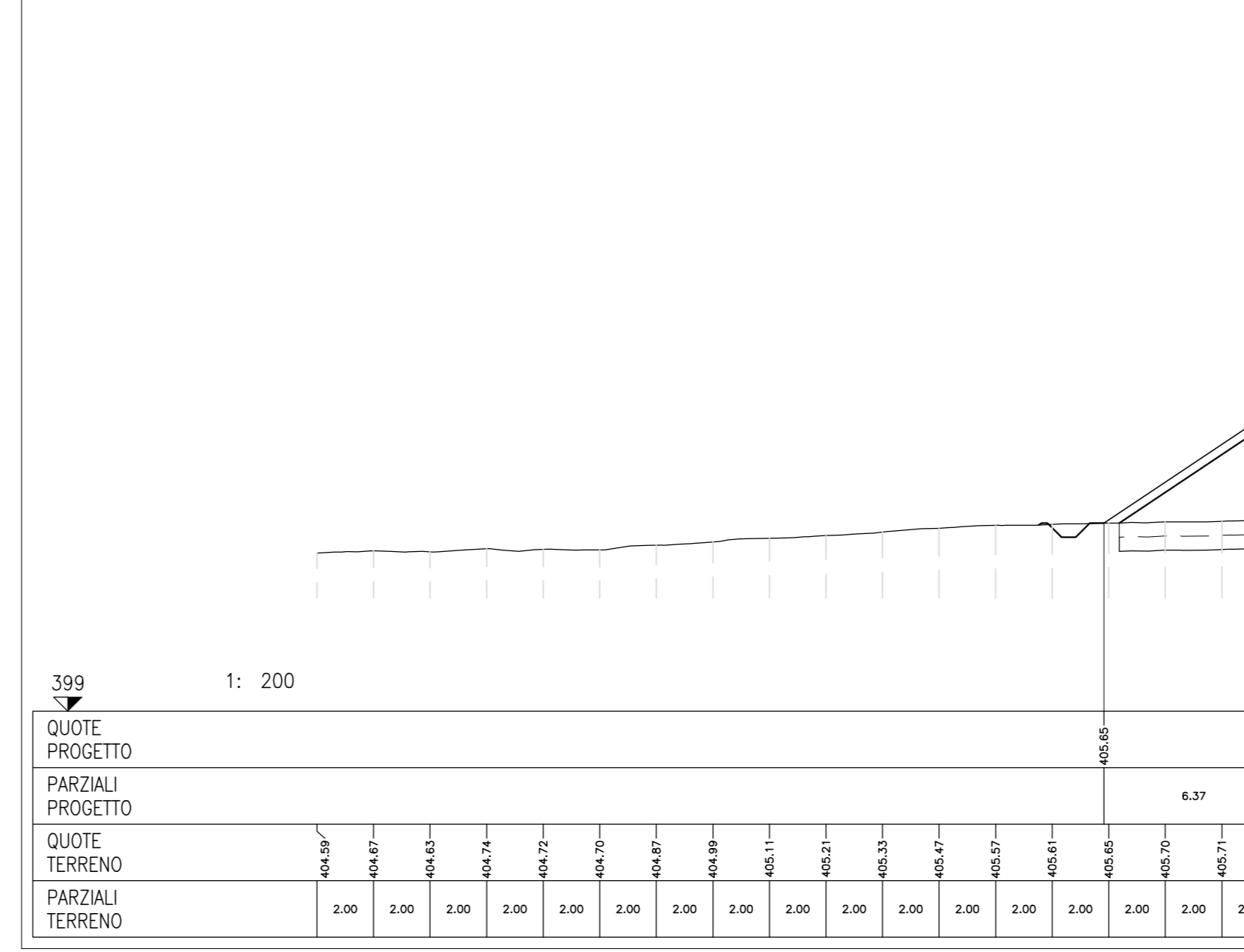
FS SCAVO FOSSO DX	m <sup>3</sup>	0,28
FS SCAVO FOSSO SX	m <sup>3</sup>	0,48
RI RILEVATO	m <sup>3</sup>	5,94
SC SCAVO	m <sup>3</sup>	0,55
USURA	m	9,00
ANTICAPILLARE	m	9,00
BA BASE	m	9,00
BI BRICK	m	9,00
BO BONIFICA	m	13,10
FO FONDAZIONE	m	9,00
GE GEOTESSUTO	m	13,10
SC SCOTICO	m	13,10
V TERRENO VEGETALE	m	5,68



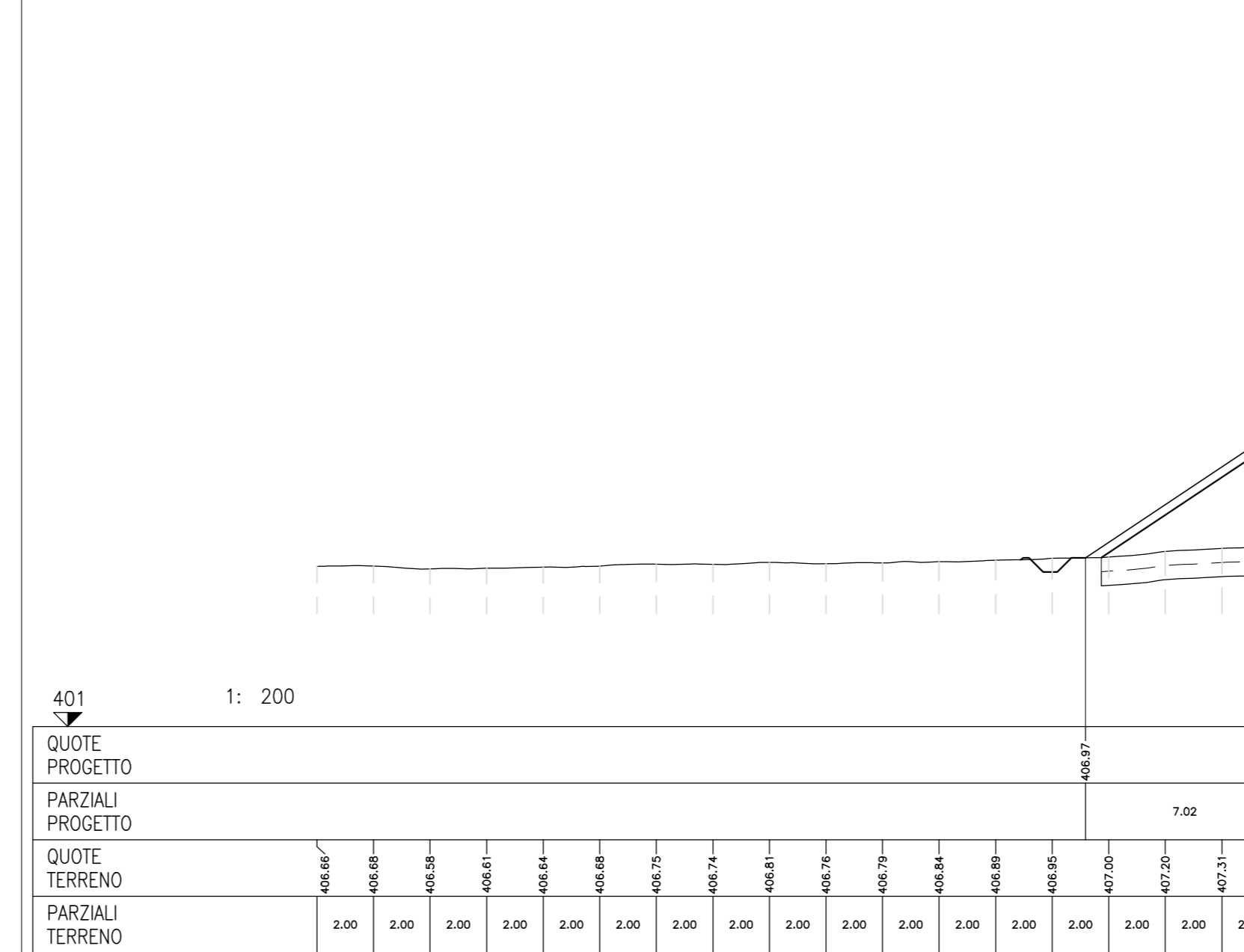
FS SCAVO FOSSO DX	m <sup>3</sup>	1,76
FS SCAVO FOSSO SX	m <sup>3</sup>	0,41
RI RILEVATO	m <sup>3</sup>	16,52
SC SCAVO	m <sup>3</sup>	0,55
USURA	m	9,00
ANTICAPILLARE	m	9,00
BA BASE	m	9,00
BI BRICK	m	9,00
BO BONIFICA	m	16,40
FO FONDAZIONE	m	9,00
GE GEOTESSUTO	m	16,40
SC SCOTICO	m	16,40
V TERRENO VEGETALE	m	9,71



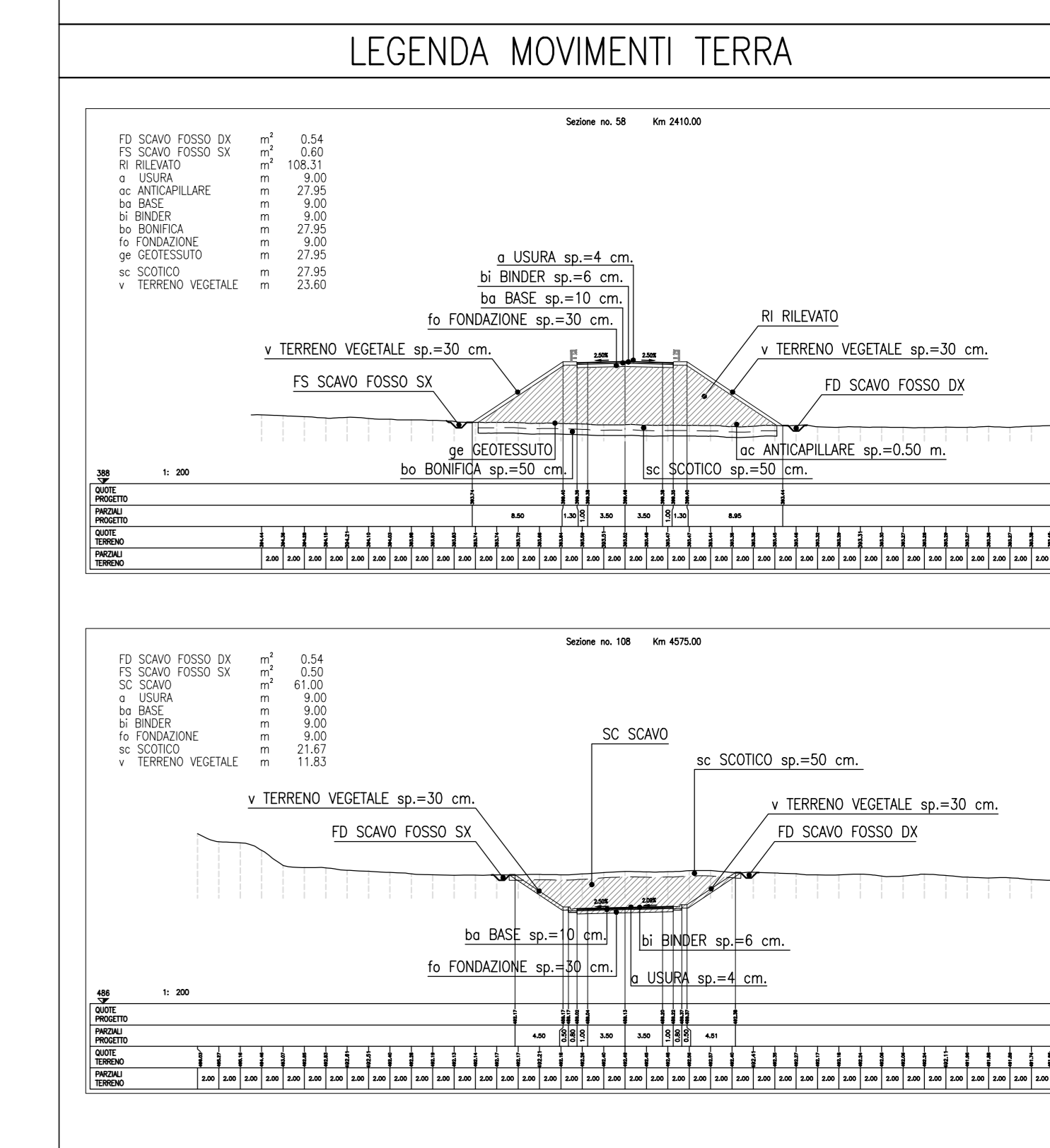
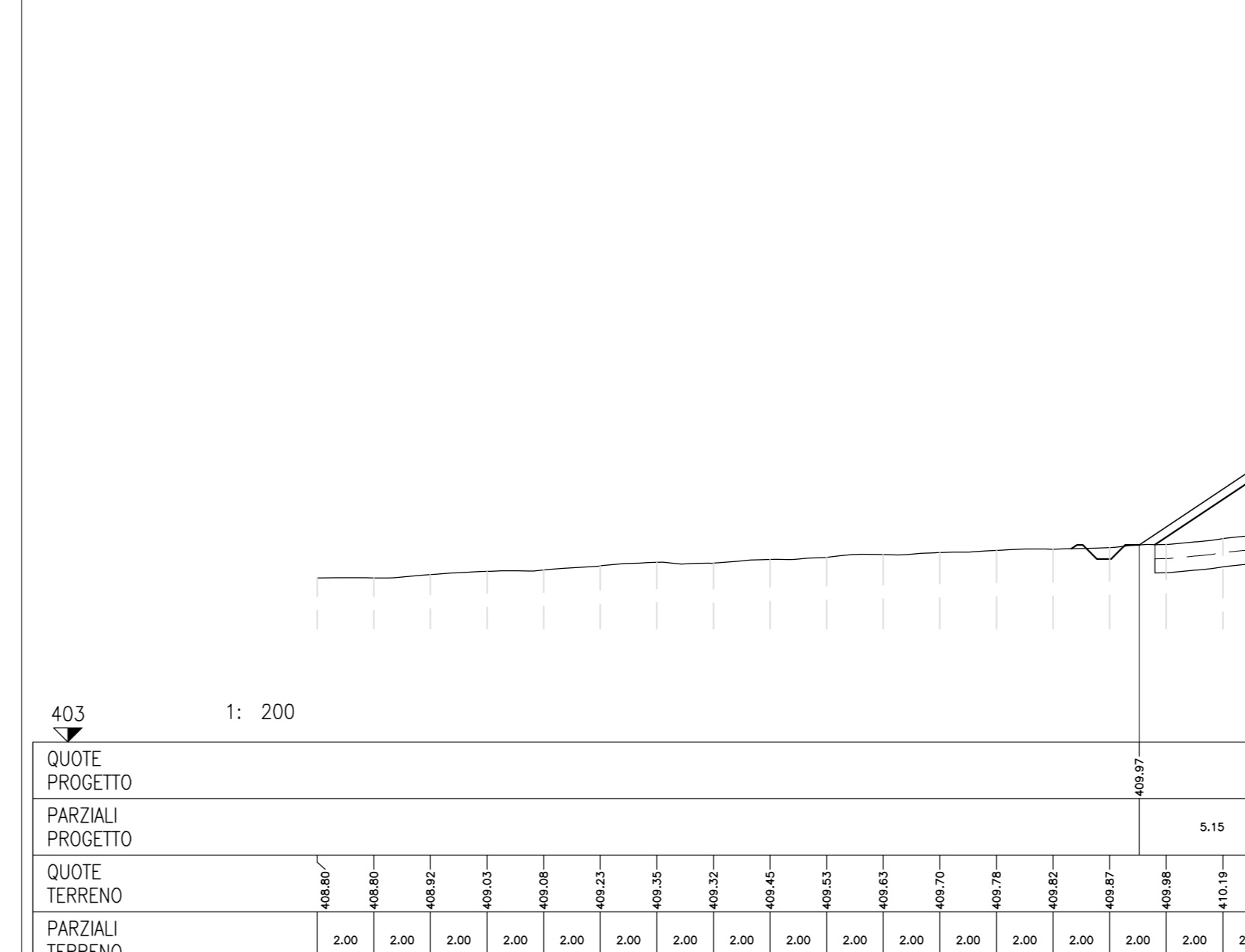
FS SCAVO FOSSO DX	m <sup>3</sup>	1,41
FS SCAVO FOSSO SX	m <sup>3</sup>	0,47
RI RILEVATO	m <sup>3</sup>	45,54
SC SCAVO	m <sup>3</sup>	9,00
USURA	m	9,00
ANTICAPILLARE	m	20,28
BA BASE	m	9,00
BI BRICK	m	9,00
BO BONIFICA	m	20,28
FO FONDAZIONE	m	9,00
GE GEOTESSUTO	m	20,28
SC SCOTICO	m	20,28
V TERRENO VEGETALE	m	14,01



FS SCAVO FOSSO DX	m <sup>3</sup>	1,03
FS SCAVO FOSSO SX	m <sup>3</sup>	0,46
RI RILEVATO	m <sup>3</sup>	45,53
SC SCAVO	m <sup>3</sup>	9,00
USURA	m	9,00
ANTICAPILLARE	m	20,28
BA BASE	m	9,00
BI BRICK	m	9,00
BO BONIFICA	m	20,28
FO FONDAZIONE	m	9,00
GE GEOTESSUTO	m	20,28
SC SCOTICO	m	20,28
V TERRENO VEGETALE	m	14,23



FS SCAVO FOSSO DX	m <sup>3</sup>	4,48
FS SCAVO FOSSO SX	m <sup>3</sup>	0,35
RI RILEVATO	m <sup>3</sup>	36,57
SC SCAVO	m <sup>3</sup>	19,76
USURA	m	9,00
ANTICAPILLARE	m	19,76
BA BASE	m	9,00
BI BRICK	m	9,00
BO BONIFICA	m	19,76
FO FONDAZIONE	m	9,00
GE GEOTESSUTO	m	19,76
SC SCOTICO	m	19,76
V TERRENO VEGETALE	m	13,66



COMMITTENTE: **RFI RETE FERROVIARIA ITALIANA GRUPPO FERROVIE DELLO STATO ITALIANE**

PROGETTAZIONE: **ITALFERR**

**U.O. INFRASTRUTTURE NORD**

**PROGETTO DEFINITIVO**

**DIRETTRICE FERROVIARIA MESSINA - CATANIA - PALERMO**

**NUOVO COLLEGAMENTO PALERMO - CATANIA**

**RADDOPPIO TRATTA FIUMETORTO - LERCARA DIRAMAZIONE**

**LOTTO 1+2**

**VIABILITA'**

NV20 - Nuova viabilità di collegamento Roccapalumba-Lercara

Sezioni trasversali - Tav. 1/124

SCALA: 1:200

COMMESSA LOTTO FASE ENTE TIPO DOC. OPERA/DISCIPLINA Progr. REV.

RS3Z 00 D 26 W9 NV2000 011 C

Rev.	Descrizione	Redatto	Data	Verificato	Data	Approvato	Data	Autorizzato Data
A	EMISSIONE ESECUTIVA	C. INTERRA	Gennaio 2020	[Signature]	Gennaio 2020	A. SIVIERI	Gennaio 2020	Gennaio 2020
B	1° AGG. A CONSEGNA CULP.	C. INTERRA	Maggio 2020	[Signature]	Maggio 2020	A. SIVIERI	Maggio 2020	Maggio 2020
C	AGGIORNAMENTO PER COB	C. INTERRA	Settembre 2021	[Signature]	Settembre 2021	A. SIVIERI	Settembre 2021	Settembre 2021

File: HSS300028RNV0000110.DWG n. Etab.: 1